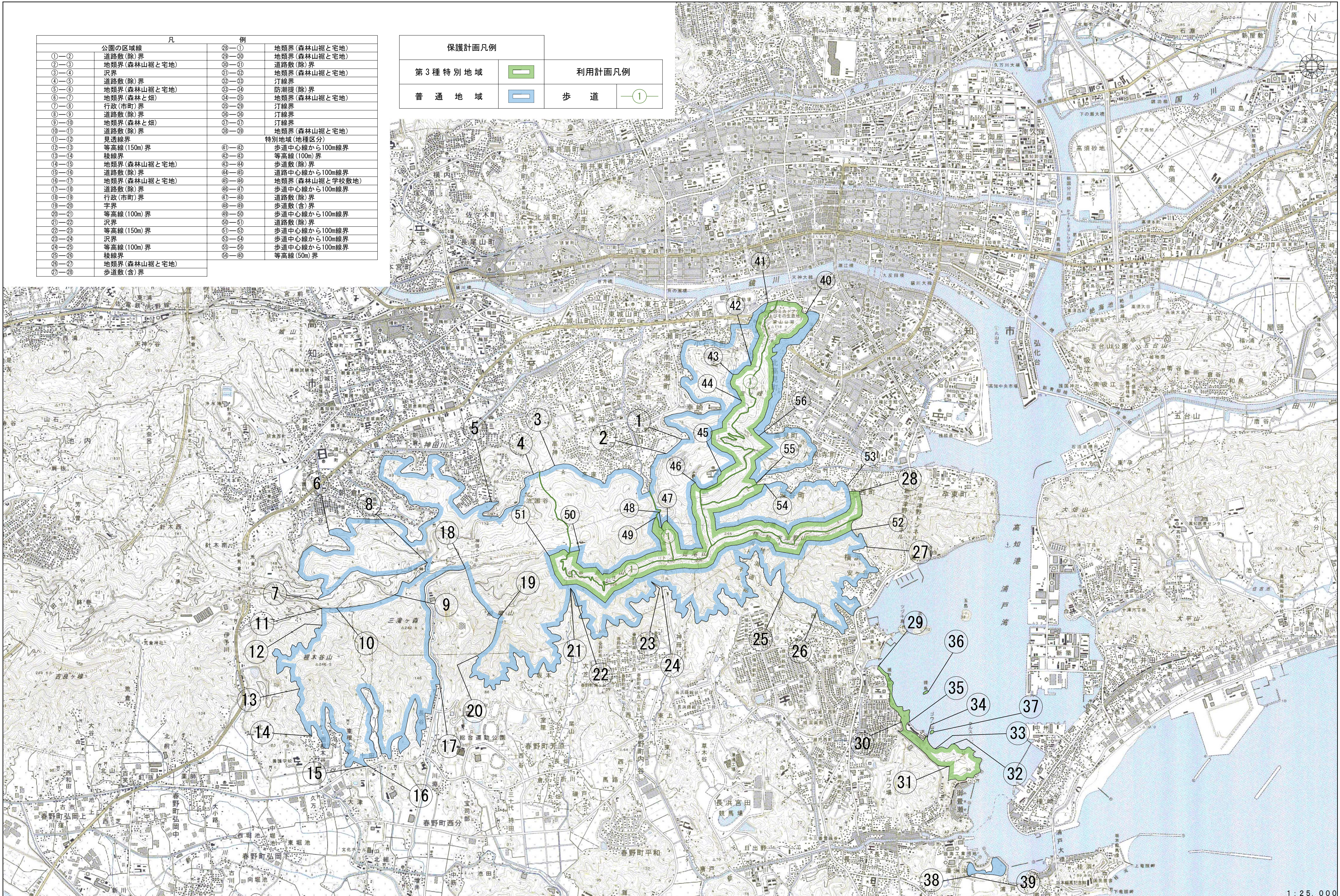


鷲尾山県立自然公園区域図及び公園計画図

凡		例	
①—②	公園の区域線	②③—①	地類界(森林山裾と宅地)
②—③	道路敷(除)界	③④—②	地類界(森林山裾と宅地)
③—④	地類界(森林山裾と宅地)	④⑤—③	道路敷(除)界
④—⑤	沢界	⑤⑥—④	地類界(森林山裾と宅地)
⑤—⑥	道路敷(除)界	⑥⑦—⑤	汀線界
⑥—⑦	地類界(森林山裾と宅地)	⑦⑧—⑥	防潮堤(除)界
⑦—⑧	地類界(森林と畑)	⑧⑨—⑦	地類界(森林山裾と宅地)
⑧—⑨	行政(市町)界	⑨⑩—⑧	汀線界
⑨—⑩	道路敷(除)界	⑩⑪—⑨	汀線界
⑩—⑪	道路敷(除)界	⑪⑫—⑩	汀線界
⑪—⑫	見透線界	⑫⑬—⑪	特別地域(地種区分)
⑫—⑬	等高線(150m)界	⑬⑭—⑫	歩道中心線から100m線界
⑬—⑭	稜線界	⑭⑮—⑬	等高線(100m)界
⑭—⑮	地類界(森林山裾と宅地)	⑮⑯—⑭	歩道敷(除)界
⑮—⑯	道路敷(除)界	⑯⑰—⑮	道路中心線から100m線界
⑯—⑰	地類界(森林山裾と宅地)	⑰⑱—⑯	地類界(森林山裾と学校敷地)
⑰—⑱	道路敷(除)界	⑱⑲—⑰	歩道中心線から100m線界
⑱—⑲	行政(市町)界	⑲⑳—⑱	道路敷(除)界
⑲—⑳	字界	⑳㉑—⑲	歩道敷(含)界
⑳—㉑	等高線(100m)界	㉑㉒—⑳	歩道中心線から100m線界
㉑—㉒	沢界	㉒㉓—㉑	道路敷(除)界
㉒—㉓	等高線(150m)界	㉓㉔—㉒	歩道中心線から100m線界
㉓—㉔	沢界	㉔㉕—㉓	歩道中心線から100m線界
㉔—㉕	等高線(100m)界	㉕㉖—㉔	歩道中心線から100m線界
㉕—㉖	稜線界	㉖㉗—㉕	歩道中心線から100m線界
㉖—㉗	地類界(森林山裾と宅地)	㉗㉘—㉖	等高線(50m)界
㉗—㉘	歩道敷(含)界		

保護計画凡例		利用計画凡例	
第3種特別地域		歩道	①
普通地域			



この地図は、国土地理院長の承認を得て、同院発行の5万分の1地形図及び2万5千分の1地形図を複製したものである。(承認番号 平22案復、第299号)

承認を得て作成した複製品を第三者がさらに複製する場合には、国土地理院の承認を得なければならない。