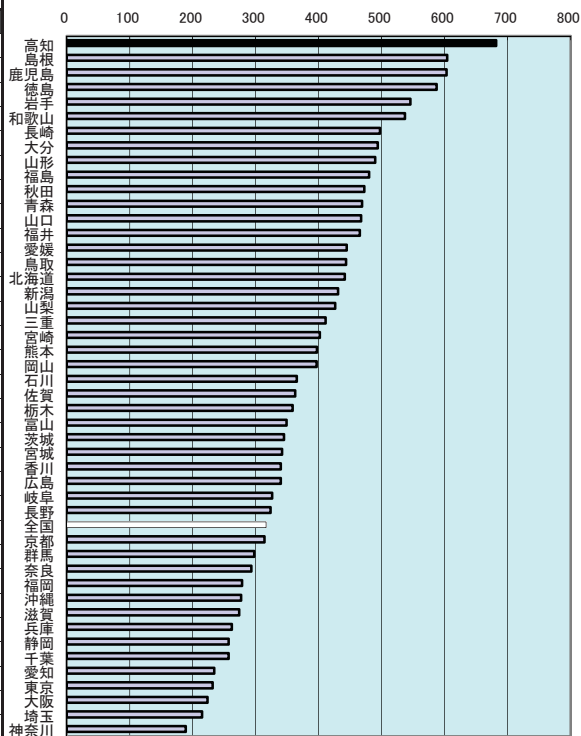


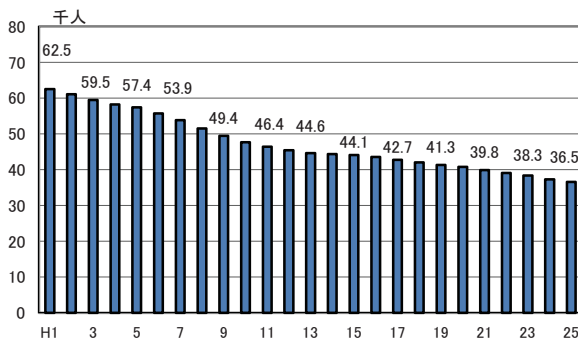
40 小学校数(児童10万人当たり)

都道府県名	校	順位
高知	681.7	1
島根	604.1	2
鹿児島	602.9	3
徳島	587.6	4
岩手	545.8	5
和歌山	536.9	6
長崎	497.3	7
大分	494.0	8
山形	490.0	9
福島	480.2	10
秋田	472.5	11
青森	468.9	12
山梨	467.3	13
福井	465.6	14
愛媛	444.4	15
鳥取	443.6	16
北海道	441.5	17
新潟	430.7	18
山梨	426.1	19
三重	411.3	20
宮崎	402.0	21
熊本	397.3	22
岡山	396.7	23
石川	365.3	24
佐賀	362.8	25
栃木	358.8	26
富山	349.3	27
茨城	344.9	28
宮城	342.2	29
香川	340.0	30
広島	339.9	31
岐阜	326.2	32
長野	323.6	33
全国	316.5	-
京都	313.9	34
群馬	298.0	35
奈良	293.3	36
福岡	278.7	37
沖縄	277.0	38
滋賀	273.8	39
兵庫	262.1	40
静岡	257.1	41
千葉	256.9	42
愛知	234.1	43
東京	231.9	44
大阪	223.7	45
埼玉	214.9	46
神奈川	188.8	47



<参考>

小学校児童数の推移(高知県)



年次: 平成25年5月1日現在

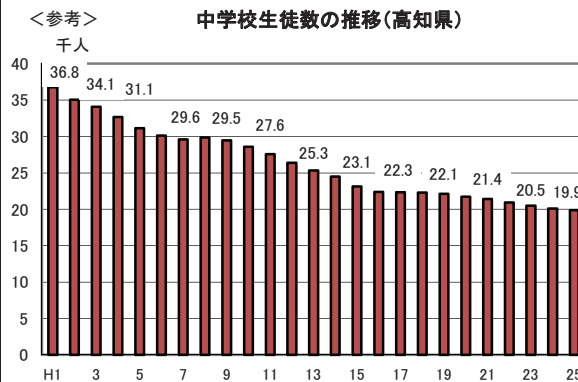
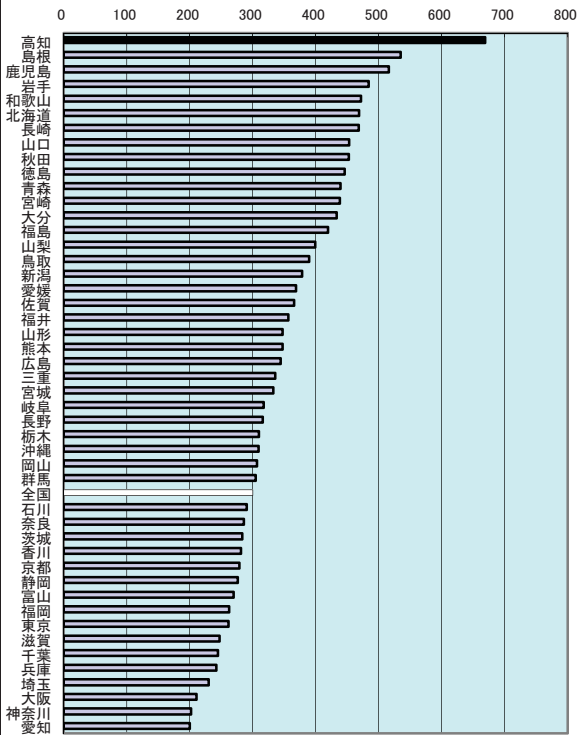
資料: 学校基本調査報告書

出所: 文部科学省

備考: 本県 = 全国平均の215.40%

41 中学校数(生徒10万人当たり)

都道府県名	校数	順位
高知県	669.0	1
高島根	535.0	2
鹿児島	516.1	3
岩手	484.2	4
和歌山	472.1	5
北海道	469.2	6
長崎	468.2	7
山口	453.4	8
秋田	453.0	9
徳島	446.1	10
青森	439.5	11
宮崎	438.3	12
大分	433.5	13
福島	419.5	14
山梨	399.2	15
鳥取	389.8	16
新潟	378.7	17
媛愛	369.1	18
佐賀	366.1	19
福井	356.9	20
山形	347.7	21
熊本	347.7	22
広島	344.6	23
三重	335.7	24
宮城	333.0	25
岐阜	317.8	26
長野	316.0	27
栃木	310.2	28
沖縄	309.6	29
岡山	306.9	30
群馬	304.9	31
全 国	300.6	-
石川	290.5	32
奈良	285.9	33
茨城	283.7	34
香川	281.5	35
京都	279.1	36
静岡	276.3	37
富山	270.0	38
福岡	262.8	39
東京	261.5	40
滋賀	247.5	41
千葉	245.1	42
兵庫	242.6	43
埼玉	230.2	44
大阪	210.9	45
神奈川	202.1	46
愛知	200.3	47

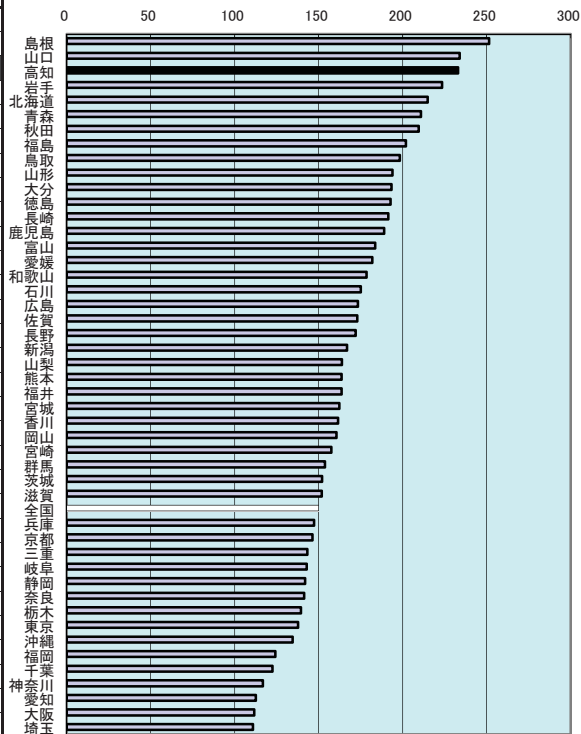


年次: 平成25年5月1日現在
 資料: 学校基本調査報告書
 出所: 文部科学省
 備考: 本県=全国平均の222.59%

学校教育

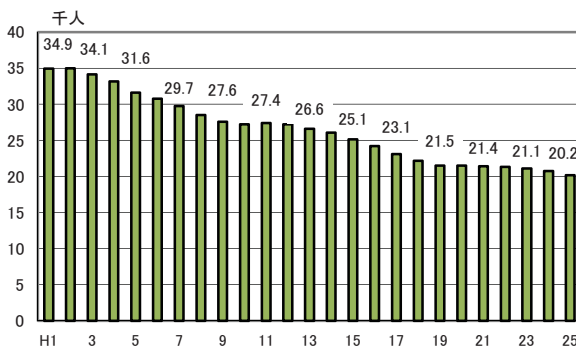
42 高等学校数(生徒10万人当たり)

都道府県名	校数	順位
島根	251.4	1
山口	234.0	2
高知	232.9	3
岩手	223.4	4
北海道	214.9	5
青森	210.9	6
秋田	209.7	7
福島	201.9	8
鳥取	198.3	9
山形	194.0	10
大分	193.3	11
徳島	192.9	12
長崎	191.4	13
鹿児島	189.0	14
富山	183.6	15
愛媛	182.0	16
和歌山	178.5	17
石川	175.2	18
広島	173.3	19
佐賀	173.0	20
長野	172.0	21
新潟	166.9	22
山梨	163.9	23
熊本	163.8	24
福岡	163.6	25
宮城	162.4	26
香川	161.6	27
岡山	160.6	28
宮崎	157.5	29
群馬	153.8	30
茨城	152.0	31
滋賀	151.9	32
全国	150.0	-
兵庫	147.4	33
京都	146.4	34
三重	143.4	35
岐阜	142.9	36
静岡	142.0	37
奈良	141.5	38
栃木	139.6	39
東京	137.8	40
沖縄	134.5	41
福岡	124.2	42
千葉	122.5	43
神奈川	116.9	44
愛知	112.5	45
大阪	111.6	46
埼玉	110.9	47



<参考>

高等学校生徒数の推移(高知県)



年次: 平成25年5月1日現在

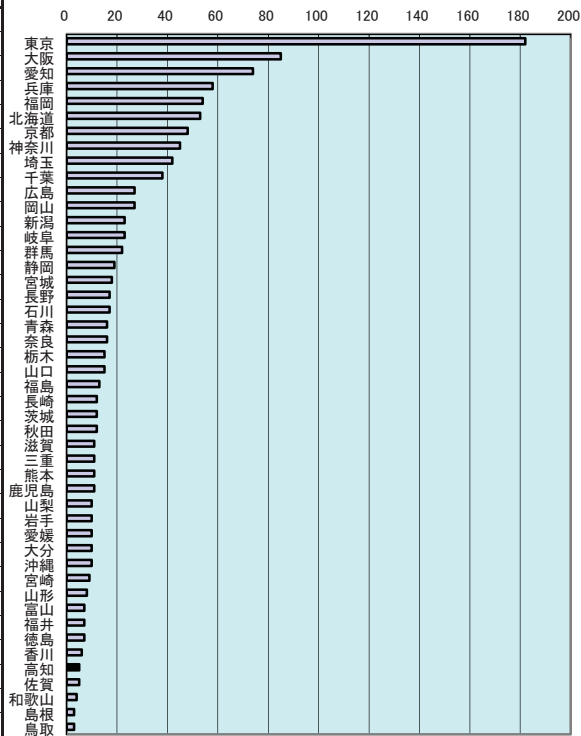
資料: 学校基本調査報告書

出所: 文部科学省

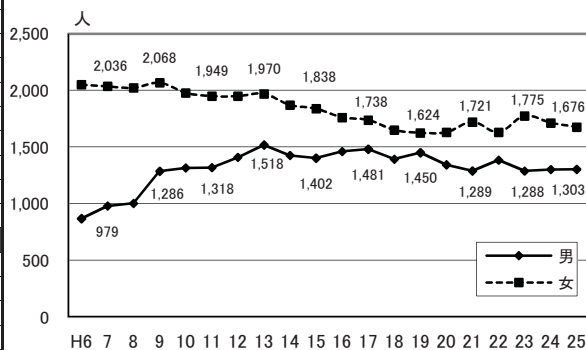
備考: 本県=全国平均の155.23%

43 大学・短期大学数(総数)

都道府県名	校数	順位
東京都	182	1
大阪府	85	2
愛知県	74	3
兵庫県	58	4
福岡県	54	5
北海道	53	6
東京都	48	7
神奈川県	45	8
埼玉県	42	9
千葉県	38	10
広島県	27	11
岡山県	27	11
新潟県	23	13
岐阜県	23	13
群馬県	22	15
静岡県	19	16
宮城県	18	17
長野県	17	18
石川県	17	18
青森県	16	20
奈良県	16	20
栃木県	15	22
山梨県	15	22
福島県	13	24
長崎県	12	25
茨城県	12	25
秋田県	12	25
滋賀県	11	28
三重県	11	28
熊本県	11	28
鹿児島県	11	28
山梨県	10	32
岩手県	10	32
愛媛県	10	32
大分県	10	32
沖縄県	10	32
宮崎県	9	37
山形県	8	38
富山県	7	39
福井県	7	39
徳島県	7	39
香川県	6	42
高知県	5	43
佐賀県	5	43
和歌山県	4	45
鳥取県	3	46
島根県	3	46
全国	1,141	



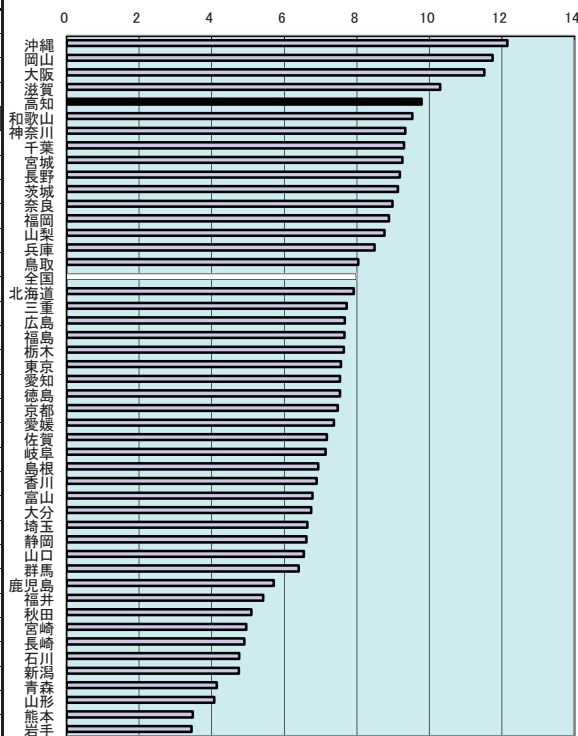
<参考> 大学学部・短期大学本科進学者の推移(高知県)



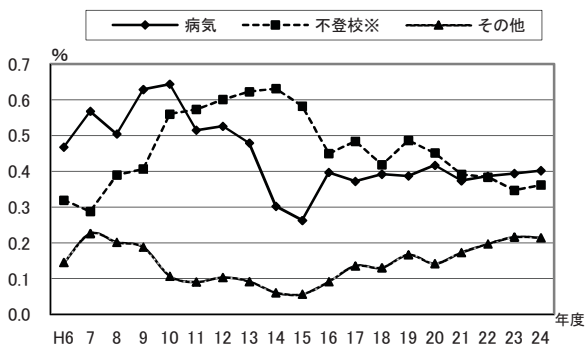
年次: 平成25年5月1日現在
 資料: 学校基本調査報告書
 出所: 文部科学省
 備考: 本県=全国の0.44%

44 長期欠席児童数(小学校児童千人当たり)

都道府県名	人	順位
沖 縄	12.15	1
岡 山	11.74	2
大 阪	11.51	3
滋 賀	10.29	4
高 知	9.79	5
和 歌 山	9.53	6
神 奈 川	9.34	7
千 葉	9.30	8
宮 城	9.26	9
長 野	9.19	10
茨 城	9.13	11
奈 良	8.99	12
福 岡	8.88	13
山 梨	8.76	14
兵 庫	8.49	15
鳥 取	8.03	16
全 国	7.98	-
北 海	7.92	17
三 重	7.72	18
広 島	7.67	19
福 島	7.66	20
栃 木	7.64	21
東 京	7.56	22
愛 知	7.54	23
徳 島	7.54	24
京 都	7.47	25
愛 媛	7.37	26
佐 賀	7.17	27
岐 阜	7.14	28
島 根	6.93	29
香 川	6.89	30
富 山	6.78	31
大 分	6.75	32
埼 玉	6.63	33
静 岡	6.61	34
山 口	6.54	35
群 馬	6.40	36
鹿 児 島	5.71	37
福 井	5.42	38
秋 田	5.09	39
宮 崎	4.95	40
長 崎	4.90	41
石 川	4.76	42
新 潟	4.75	43
青 森	4.14	44
山 形	4.07	45
熊 本	3.48	46
岩 手	3.44	47



<参考> 全児童に対する長期欠席児童数の割合(高知県)



年次: 平成24年度

上表 ※平成9年度までは「学校嫌い」として調査

資料: 学校基本調査報告書

出所: 文部科学省

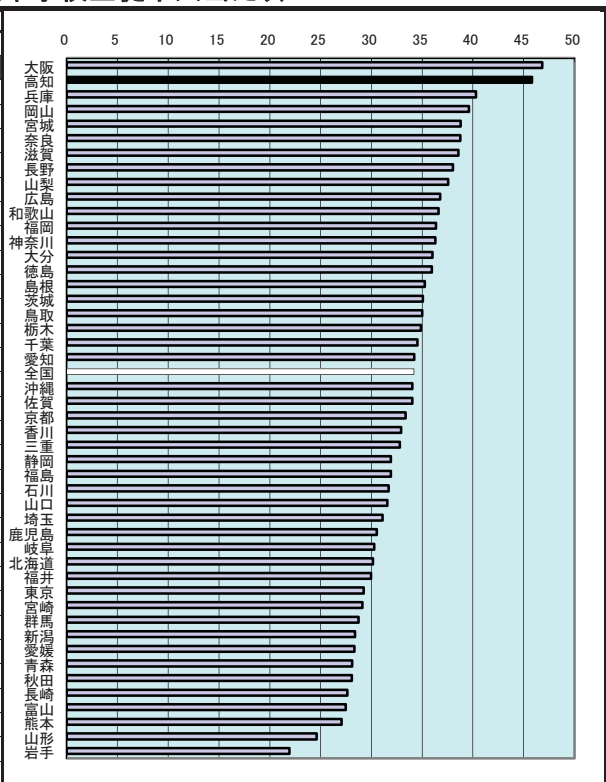
備考: 本県=全国平均の122.71%

長期欠席

年度間30日以上欠席

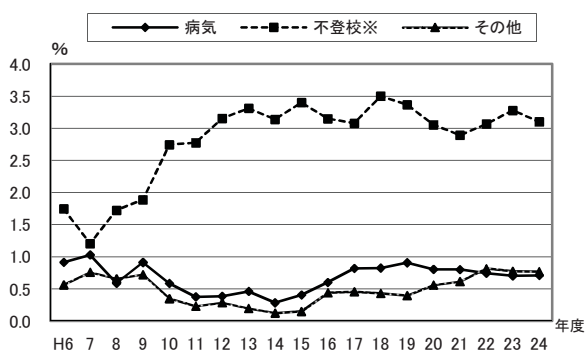
45 長期欠席生徒数(中学校生徒千人当たり)

都道府県名	人	順位
大阪	46.82	1
高知	45.83	2
兵庫	40.30	3
岡山	39.63	4
宮城	38.79	5
奈良	38.76	6
滋賀	38.57	7
長野	38.04	8
山梨	37.58	9
広島	36.78	10
和歌山	36.61	11
福岡	36.37	12
神奈川	36.30	13
大分	36.03	14
徳島	35.96	15
鳥根	35.28	16
茨城	35.08	17
鳥取	35.02	18
栃木	34.88	19
千葉	34.54	20
愛知	34.22	21
全	34.20	—
沖縄	34.02	22
佐賀	34.02	23
京都	33.36	24
香川	32.94	25
三重	32.80	26
静岡	31.94	27
福島	31.92	28
石川	31.71	29
山口	31.57	30
埼玉	31.10	31
鹿児島	30.53	32
岐阜	30.28	33
北海道	30.17	34
福島	29.98	35
東京	29.25	36
宮崎	29.12	37
群馬	28.74	38
新潟	28.40	39
愛媛	28.32	40
青森	28.11	41
秋田	28.09	42
長崎	27.64	43
富山	27.47	44
熊本	27.08	45
山形	24.61	46
岩手	21.93	47



学校教育

<参考> 全生徒に対する長期欠席生徒数の割合(高知県)



年次: 平成24年度

上表 ※平成9年度までは「学校嫌い」として調査

資料: 学校基本調査報告書

出所: 文部科学省

備考: 本県=全国平均の133.98%

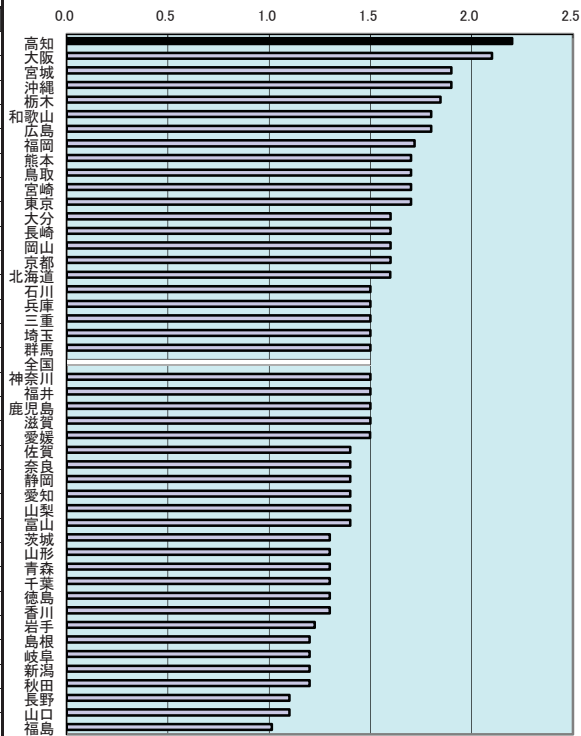
長期欠席

年度間30日以上欠席

46 公・私立高等学校中途退学率

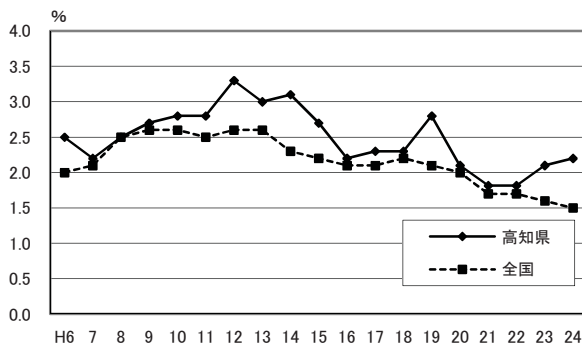
学校教育

都道府県名	%	順位
高知	2.2	1
大阪	2.1	2
宮城	1.9	3
沖縄	1.9	3
栃木	1.8	5
和歌山	1.8	6
広島	1.8	6
福岡	1.7	8
熊本	1.7	9
鳥取	1.7	9
宮崎	1.7	9
東京	1.7	9
大分	1.6	13
長崎	1.6	13
岡山	1.6	13
京都	1.6	13
北海道	1.6	17
北石川	1.5	18
兵庫	1.5	18
三重	1.5	18
埼玉	1.5	18
群馬	1.5	18
全国	1.5	-
神奈川	1.5	18
福井	1.5	18
鹿児島	1.5	18
滋賀	1.5	18
愛媛	1.5	27
佐賀	1.4	28
奈良	1.4	28
静岡	1.4	28
愛知	1.4	28
山梨	1.4	28
富山	1.4	28
茨城	1.3	34
山形	1.3	34
青森	1.3	34
千葉	1.3	34
徳島	1.3	34
香川	1.3	34
岩手	1.2	40
島根	1.2	41
岐阜	1.2	41
新潟	1.2	41
秋田	1.2	41
長野	1.1	45
山口	1.1	45
福島	1.0	47



<参考>

公・私立高等学校中途退学率の推移



年次: 平成24年度

資料: 公・私立高等学校における中途退学者数等の状況

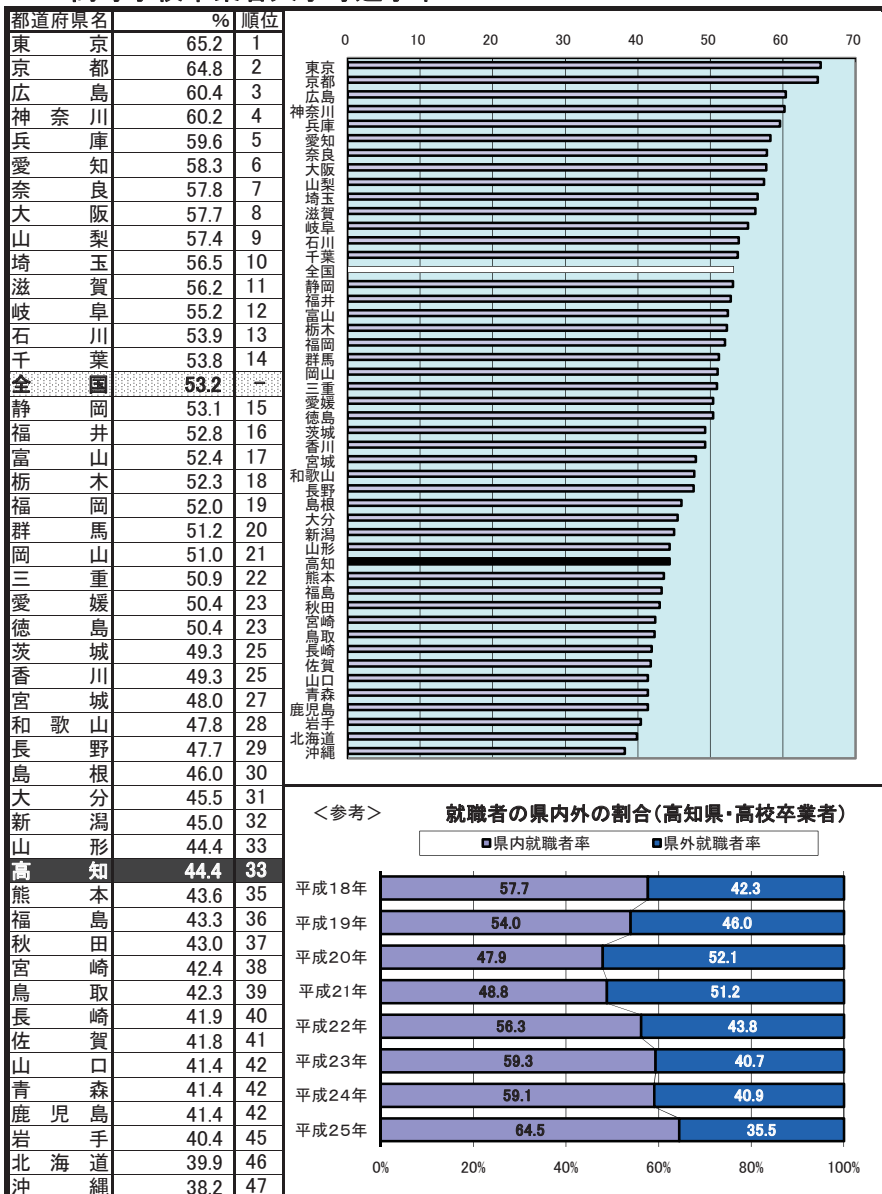
出所: 文部科学省

備考: 本県 = 全国平均の146.67%

中途退学率(定時校生含む)

中途退学者 ÷ 在校生 × 100

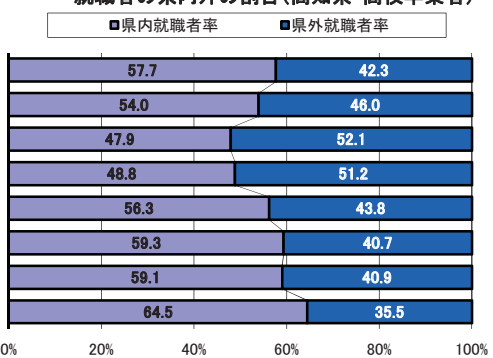
47 高等学校卒業生大学等進学率



学校教育

<参考>

就職者の県内外の割合(高知県・高校卒業生)



年次: 平成25年5月1日現在
 資料: 学校基本調査報告書
 出所: 文部科学省
 備考: 本県=全国平均の83.46%