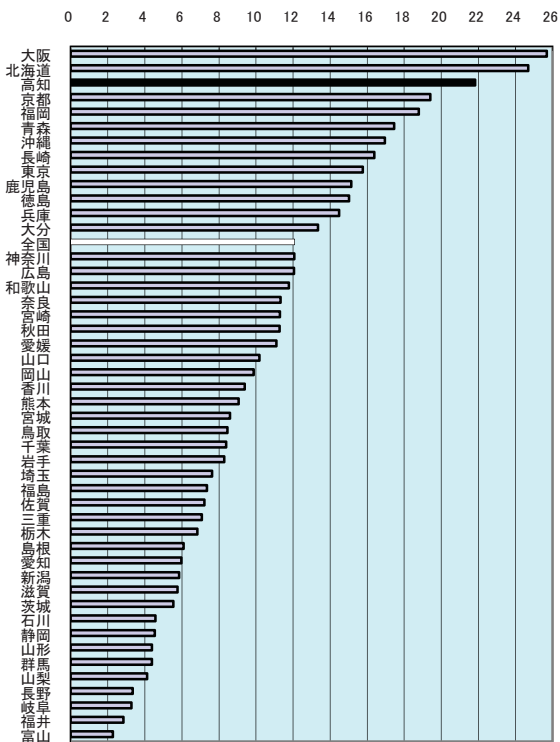
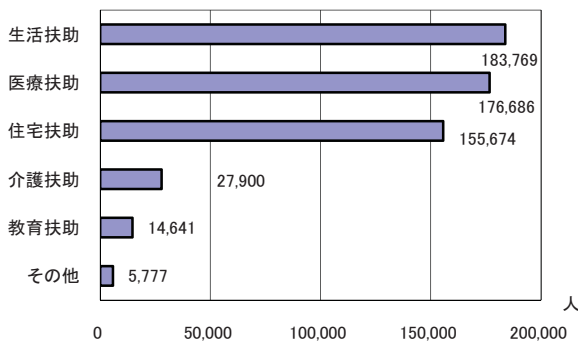


## 86 生活保護被保護実人員(月平均・人口千人当たり)

都道府県名	人	順位
大阪	25.70	1
北海道	24.70	2
高知	21.82	3
京都	19.41	4
福岡	18.78	5
青森	17.46	6
沖縄	16.95	7
長崎	16.38	8
東京都	15.77	9
鹿児島	15.15	10
徳島	15.02	11
兵庫	14.48	12
大分	13.34	13
全国	12.08	-
神奈川	12.07	14
広島	12.05	15
和歌山	11.77	16
奈良	11.33	17
宮崎	11.29	18
秋田	11.28	19
愛媛	11.10	20
山口	10.18	21
岡山	9.88	22
香川	9.39	23
熊本	9.06	24
宮城	8.60	25
鳥取	8.46	26
千葉	8.38	27
岩手	8.28	28
埼玉	7.63	29
福島	7.35	30
佐賀	7.22	31
三重	7.07	32
栃木	6.84	33
福島	6.10	34
愛知	5.97	35
新潟	5.85	36
滋賀	5.77	37
茨城	5.54	38
石川	4.57	39
静岡	4.54	40
山形	4.39	41
群馬	4.38	42
山梨	4.13	43
長野	3.34	44
岐阜	3.27	45
福井	2.85	46
富山	2.28	47



### 生活保護の種類別扶助人員(高知県)



年次: 平成19年度

資料: 福祉行政業務報告

出所: 厚生労働省

備考: 本県=全国平均の180.63%

上表 年次: 平成20年度

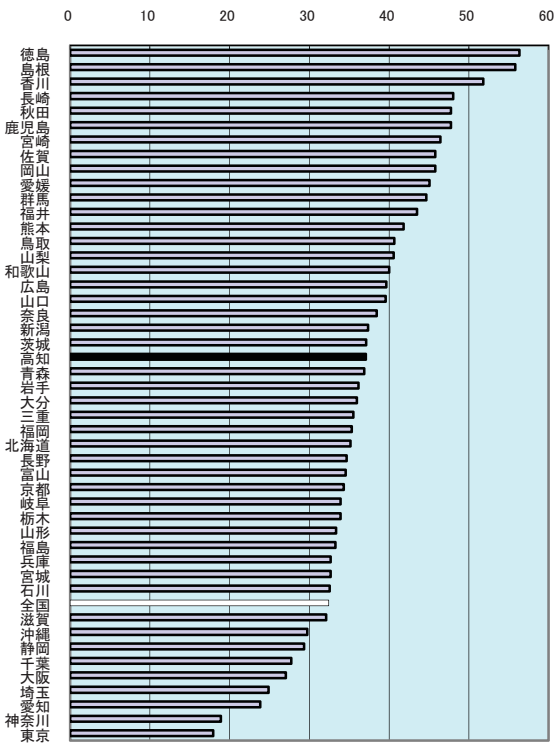
資料: 健康福祉行政の概要

生活保護

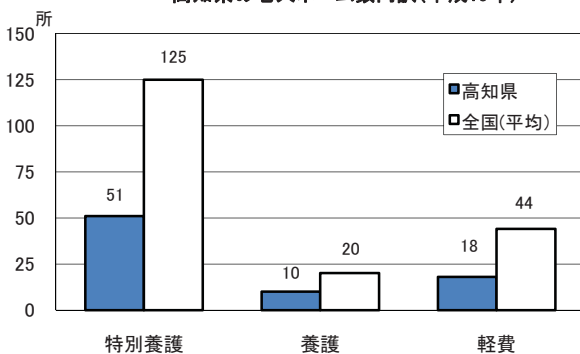
国が生活に困窮するすべての国民に対し、困窮の程度に応じて最低限度の生活を保障し、その自立を助長することを目的として、最低限度の生活需要の不足分を給付する制度。

## 87 老人ホーム数(65歳以上人口10万人当たり)

都道府県名		所	順位
徳島	島根	56.37	1
島根	根	55.83	2
香川	川	51.84	3
長崎	崎	48.06	4
秋田	田	47.77	5
鹿児島	児島	47.75	6
宮崎	崎	46.45	7
佐賀	賀	45.81	8
岡山	山	45.79	9
愛媛	媛	45.08	10
群馬	馬	44.67	11
福岡	井	43.52	12
熊本	本	41.81	13
鳥取	取	40.67	14
山梨	梨	40.59	15
和歌山	山	40.00	16
広島	島	39.66	17
山口	口	39.59	18
奈良	良	38.44	19
新潟	潟	37.38	20
茨城	城	37.13	21
高知	知	<b>37.09</b>	<b>22</b>
青森	森	36.90	23
岩手	手	36.18	24
大分	分	35.95	25
三重	重	35.53	26
福岡	岡	35.31	27
北海道	道	35.16	28
長野	野	34.68	29
富山	山	34.56	30
東京都	都	34.33	31
岐阜	阜	33.90	32
栃木	木	33.90	33
山形	形	33.33	34
福島	島	33.27	35
兵庫	庫	32.66	36
宮城	城	32.66	37
石川	川	32.57	38
全国	国	<b>32.44</b>	<b>-</b>
滋賀	賀	32.09	39
沖縄	縄	29.74	40
静岡県	岡	29.34	41
千葉県	葉	27.72	42
大阪	阪	27.07	43
埼玉	玉	24.88	44
愛知	知	23.83	45
神奈川県	奈川	18.89	46
東京都	京	17.94	47



高知県の老人ホーム数内訳(平成19年)



年次: 平成19年10月1日現在

資料: 社会福祉施設等調査、介護サービス施設・事業所調査

出所: 厚生労働省

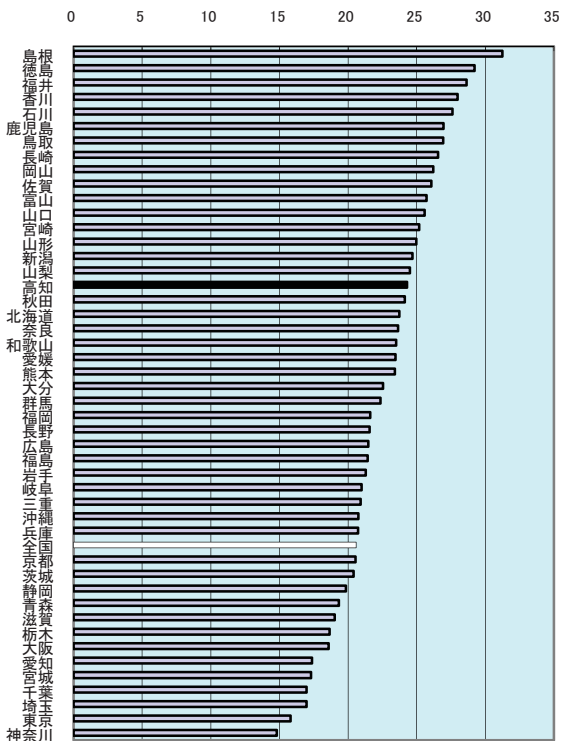
備考: 本県=全国平均の114.34%

老人ホーム

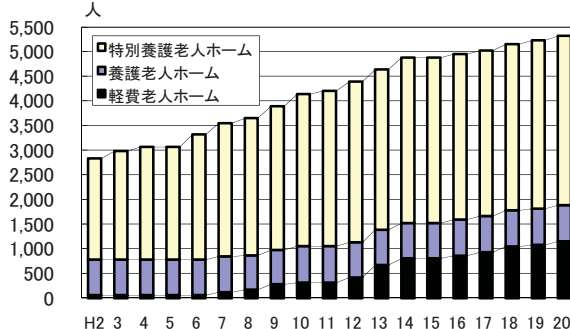
老人福祉法に基づいて設置された老人福祉施設のうち、  
養護、特別養護、軽費の各老人ホームの合計値

## 88 老人ホーム定員数(65歳以上人口千人当たり)

都道府県名	人	順位
島根	31.2	1
徳島	29.2	2
福井	28.6	3
香川	28.0	4
石川	27.6	5
鹿児島	27.0	6
鳥取	26.9	7
長崎	26.5	8
岡山	26.2	9
佐賀	26.1	10
富山	25.7	11
山口	25.6	12
宮崎	25.2	13
山形	25.0	14
新潟	24.7	15
山梨	24.5	16
高知	<b>24.3</b>	<b>17</b>
秋田	24.1	18
北海道	23.7	19
奈良	23.6	20
和歌山	23.5	21
愛媛	23.4	22
熊本	23.4	23
大分	22.5	24
群馬	22.4	25
福岡	21.6	26
長野	21.6	27
広島	21.5	28
福島	21.4	29
岩手	21.3	30
岐阜	21.0	31
三重	20.9	32
沖縄	20.8	33
兵庫	20.7	34
京都	<b>20.6</b>	<b>35</b>
茨城	20.4	36
静岡県	19.8	37
青森	19.3	38
滋賀	19.0	39
栃木	18.7	40
大阪	18.6	41
愛知県	17.4	42
宮城	17.3	43
千葉	17.0	44
埼玉	17.0	45
東京	15.8	46
神奈川	14.8	47



### 老人ホーム入所定員の推移(高知県)



年次: 平成19年10月1日現在

上表 資料: 健康福祉行政の概要

資料: 社会福祉施設等調査、介護サービス施設・事業所調査

出所: 県健康政策部、地域福祉部

出所: 厚生労働省

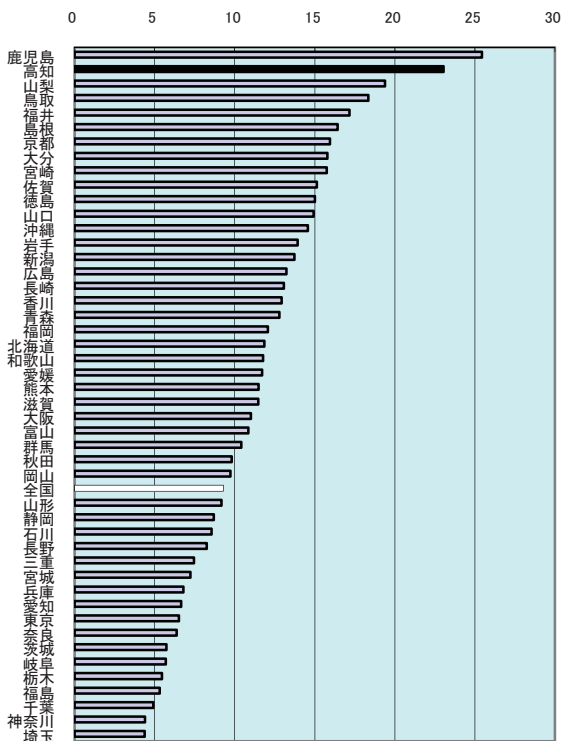
備考: 本県=全国平均の117.94%

老人ホーム

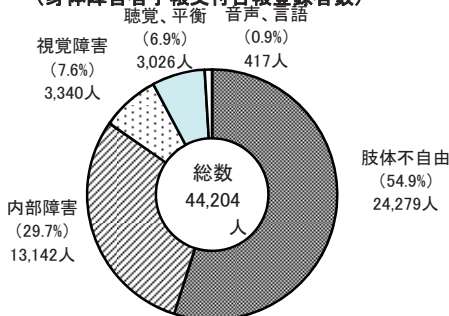
老人福祉法に基づいて設置された老人福祉施設のうち、  
養護、特別養護、軽費の各老人ホームの合計値

## 89 身体障害者更生援護施設数(人口100万人当たり)

都道府県名	所	順位
鹿児島	25.4	1
高知県	23.0	2
山梨県	19.4	3
鳥取県	18.3	4
福井県	17.2	5
島根県	16.4	6
京都府	15.9	7
大分県	15.8	8
大宮	15.8	9
佐賀県	15.1	10
徳島県	15.0	11
山口県	14.9	12
沖縄県	14.6	13
岩手県	13.9	14
新潟県	13.7	15
広島県	13.2	16
長崎県	13.1	17
香川県	12.9	18
青森県	12.8	19
福岡県	12.1	20
北海道	11.8	21
北陸道	11.8	22
愛媛県	11.7	23
熊本県	11.5	24
滋賀県	11.5	25
大阪府	11.0	26
富山県	10.9	27
群馬県	10.4	28
秋田県	9.8	29
岡山県	9.7	30
全国	9.3	-
山形県	9.2	31
静岡県	8.7	32
石川県	8.5	33
長野県	8.3	34
三重県	7.5	35
宮城県	7.2	36
兵庫県	6.8	37
愛知県	6.7	38
東京都	6.5	39
奈良県	6.4	40
茨城県	5.7	41
岐阜県	5.7	42
栃木県	5.5	43
福島県	5.3	44
千葉県	4.9	45
神奈川県	4.4	46
埼玉県	4.4	47



高知県の障害別身体障害者数  
(身体障害者手帳交付台帳登録者数)



年次: 平成19年10月1日現在

資料: 社会福祉施設等調査

出所: 厚生労働省

備考: 本県=全国平均の247.69%

※平成19年は障害者自立支援法の経過措置による旧法(身体障害者福祉法、知的障害者福祉法、精神保健及び精神障害者福祉に関する法律)の施設である。

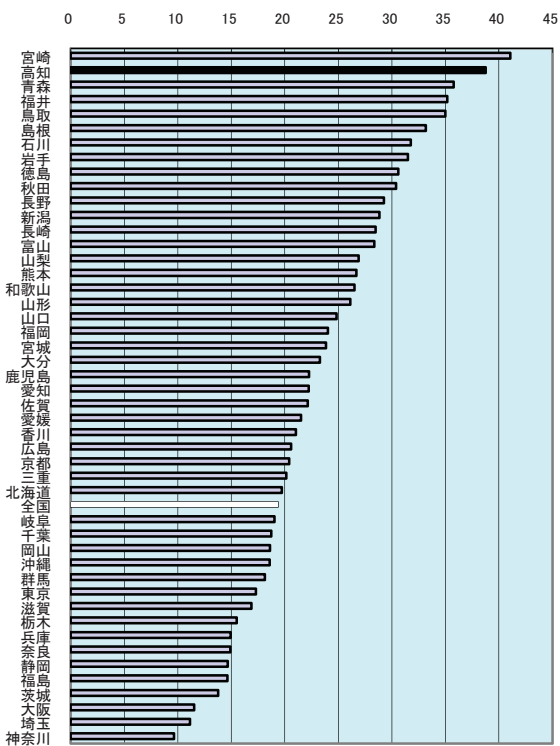
上表 年次: 平成21年3月31日現在

資料: 健康福祉行政の概要

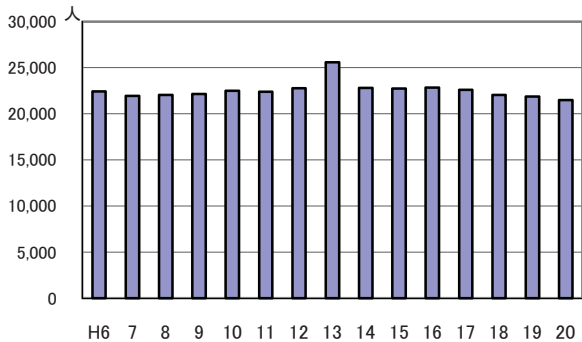
出所: 県健康政策部、地域福祉部

## 90 児童福祉施設数(15歳未満人口1万人当たり)

都道府県名	所	順位
宮崎	41.1	1
高知	38.8	2
青森	35.8	3
福島	35.2	4
鳥取	35.0	5
島根	33.2	6
石川	31.8	7
岩手	31.5	8
徳島	30.6	9
秋田	30.4	10
長野	29.2	11
新潟	28.8	12
長崎	28.5	13
富山	28.3	14
山梨	26.9	15
熊本	26.7	16
和歌山	26.5	17
山形	26.1	18
山口	24.8	19
福岡	24.0	20
宮城	23.9	21
大分	23.3	22
鹿児島	22.3	23
愛知	22.2	24
佐賀	22.1	25
愛媛	21.5	26
香川	21.0	27
広島	20.6	28
京都	20.4	29
三重	20.2	30
北海道	19.7	31
全国	19.4	-
岐阜	19.0	32
千葉	18.7	33
岡山	18.6	34
沖縄	18.6	35
群馬	18.1	36
東京	17.3	37
滋賀	16.9	38
栃木	15.5	39
兵庫	14.9	40
奈良	14.9	41
静岡	14.7	42
福島	14.6	43
茨城	13.8	44
大阪	11.5	45
大塚	11.1	46
神奈川	9.6	47



児童福祉法による在所者数(高知県)



年次: 平成19年10月1日現在

資料: 社会福祉施設等調査

出所: 厚生労働省

備考: 本県=全国平均の199.95%

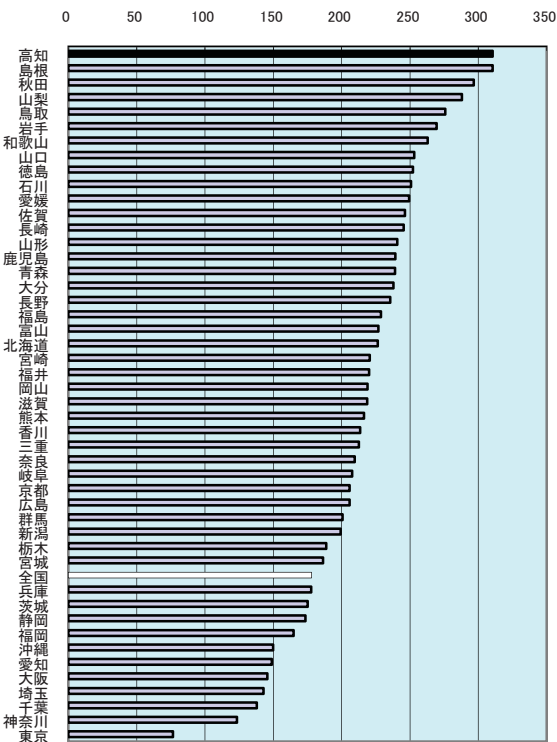
※全国値には国の施設が含まれている。

上表 資料: 高知県統計書

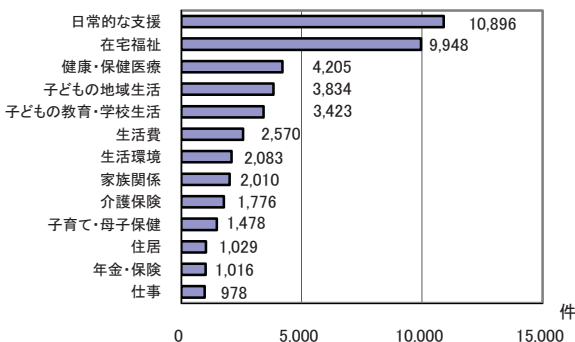
出所: 県統計課

# 91 民生委員(児童委員)数(人口10万人当たり)

都道府県名	人	順位
高知	310.5	1
高島	310.5	1
根	310.5	1
秋田	296.6	3
山梨	287.9	4
山鳥	275.9	5
岩手	269.4	6
和歌山	263.0	7
山口	253.0	8
徳島	252.2	9
石川	250.7	10
愛媛	249.3	11
佐賀	246.4	12
長崎	245.3	13
山形	240.7	14
鹿児	239.3	15
青森	239.0	16
大分	237.9	17
長野	235.6	18
福島	228.7	19
富山	226.9	20
北海道	226.3	21
宮崎	220.5	22
福井	220.1	23
岡山	218.9	24
滋賀	218.6	25
熊本	216.3	26
香川	213.6	27
三重	212.5	28
奈良	209.6	29
岐阜	207.6	30
京都	205.8	31
広島	205.7	32
群馬	200.7	33
新潟	199.3	34
栃木	188.7	35
宮城	186.4	36
全 国	177.9	—
兵庫	177.6	37
茨城	175.1	38
静岡	173.4	39
福岡	164.8	40
沖縄	149.8	41
愛知	149.0	42
大阪	145.5	43
埼玉	142.9	44
千葉	137.8	45
神奈川	123.3	46
東京都	76.4	47



## 民生委員(児童委員)内容別相談・支援件数(高知県)



年次: 平成19年度末

資料: 福祉行政業務報告

出所: 厚生労働省

備考: 本県=全国平均の174.54%

上表 年次: 平成20年度中

資料: 健康福祉行政の概要

### 民生委員の活動

地域住民の福祉増進のための相談、指導などの自主的活動や、福祉事務所等の関係行政機関への協力活動など広範囲に及ぶ。