

平成30年度

高知県歳入歳出決算審査意見書  
基金運用状況審査意見書

高知県監査委員



元高監査第65号  
令和元年8月30日

高知県知事 尾崎正直様

|         |         |
|---------|---------|
| 高知県監査委員 | 明 神 健 夫 |
| 同       | 黒 岩 正 好 |
| 同       | 奥 村 陽 子 |
| 同       | 植 田 茂   |

平成30年度高知県歳入歳出決算及び基金運用状況の審査意見について

地方自治法第233条第2項及び同法第241条第5項の規定により、令和元年8月5日付けで審査に付された平成30年度高知県一般会計及び特別会計の歳入歳出決算並びに平成30年度の高知県土地開発基金、高知県自然保護基金、高知県文化基金及び高知県地域環境保全基金の運用状況について審査した結果、次のとおり意見を付する。



# 目 次

## 高知県歳入歳出決算審査意見書

|                     |    |
|---------------------|----|
| 第1 審査の対象            | 1  |
| 第2 審査の方法            | 1  |
| 第3 審査の結果            | 2  |
| 第4 審査意見             | 4  |
| 第5 決算の概要            | 6  |
| 1 総括                | 6  |
| (1) 決算の状況           | 6  |
| (2) 実質収支の状況         | 7  |
| (3) 繰越額の状況          | 8  |
| (4) 普通会計における実質収支の状況 | 8  |
| (5) 県債の状況           | 9  |
| 2 一般会計の決算状況         | 12 |
| (1) 歳入の決算状況         | 12 |
| (2) 歳出の決算状況         | 13 |
| 3 特別会計の決算状況         | 19 |
| (1) 概況              | 19 |
| (2) 特別会計別の決算状況      | 22 |
| (3) 特別会計の貸付金の状況     | 26 |
| 4 県有財産の状況           | 28 |
| (1) 公有財産            | 28 |
| ア 土地                | 28 |
| イ 建物                | 29 |
| ウ 山林・立木             | 29 |
| エ 用益物権              | 29 |
| オ 無体財産権             | 29 |
| カ 有価証券              | 29 |
| キ 出資による権利           | 29 |
| (2) 重要物品            | 29 |
| (3) 債権              | 30 |
| (4) 基金              | 30 |

## 基金運用状況審査意見書

|                     |    |
|---------------------|----|
| 第1 審査の対象            | 33 |
| 第2 審査の対象となった基金の運用期間 | 33 |
| 第3 審査の結果及び意見        | 33 |
| 第4 運用状況             | 34 |
| 1 高知県土地開発基金         | 34 |
| 2 高知県自然保護基金         | 35 |
| 3 高知県文化基金           | 36 |
| 4 高知県地域環境保全基金       | 37 |



# 高知県歳入歳出決算審査意見書





# 平成30年度高知県歳入歳出決算審査意見書

## 第1 審査の対象

平成30年度歳入歳出決算に係る審査の対象会計は、次のとおりである。

- 1 高知県一般会計
- 2 高知県収入証紙等管理特別会計
- 3 高知県給与等集中管理特別会計
- 4 高知県旅費集中管理特別会計
- 5 高知県用品等調達特別会計
- 6 高知県会計事務集中管理特別会計
- 7 高知県県債管理特別会計
- 8 高知県土地取得事業特別会計
- 9 高知県国民健康保険事業特別会計
- 10 高知県災害救助基金特別会計
- 11 高知県母子父子寡婦福祉資金特別会計
- 12 高知県中小企業近代化資金助成事業特別会計
- 13 高知県流通団地及び工業団地造成事業特別会計
- 14 高知県農業改良資金助成事業特別会計
- 15 高知県県営林事業特別会計
- 16 高知県林業・木材産業改善資金助成事業特別会計
- 17 高知県沿岸漁業改善資金助成事業特別会計
- 18 高知県流域下水道事業特別会計
- 19 高知県港湾整備事業特別会計
- 20 高知県高等学校等奨学金特別会計

## 第2 審査の方法

平成30年度一般会計と特別会計の歳入歳出決算書及び決算に関する説明書（歳入歳出決算事項別明細書、実質収支に関する調書及び財産に関する調書）について審査した。

審査に当たっては、

- (1) 決算の計数は、正確であるか
- (2) 予算の執行は、議決の趣旨に沿って適正かつ効率的になされているか
- (3) 収入及び支出に関する事務は、関係法規に準拠して適正に処理されているか
- (4) 財産の取得、管理及び処分は、適正に処理されているか

等に留意し、関係諸帳簿及び証拠書類を照合するとともに、関係当局の説明を聴取し、併せて定期監査及び例月現金出納検査の結果も踏まえて、厳正に審査を実施した。

## 第3 審査の結果

### 1 決算計数及び財務に関する事務の執行について

平成30年度一般会計及び特別会計の歳入歳出決算の計数は、関係諸帳簿及び証拠書類と照合審査した結果、正確であることを確認した。

また、予算の執行、収入及び支出に関する事務、財産の管理等財務に関する事務については、一部に不適正な事務処理が認められるものの、おおむね適正に処理されているものと認められた。

### 2 県政の運営について

平成30年度も引き続き、経済の活性化、日本一の健康長寿県づくりまた南海トラフ地震対策など5つの基本政策と、中山間対策の充実・強化など基本政策に横断的に関わる3つの政策の更なるバージョンアップを図り、県勢浮揚の実現に向けて実効性の高い施策をスピード感を持って取り組んだ。

経済の活性化では、第3期産業振興計画を改定し、持続的な拡大再生産の好循環をより力強いものにすることを目指して取り組んだ。その結果、地産外商は飛躍的に拡大しており、生産年齢人口が減少を続ける中においても各分野の産出額などは増加傾向にある。一方で、人手不足や後継者不足が深刻さを増したことから、担い手の確保・人材育成策や移住促進策に取り組んだ。

日本一の健康長寿県づくりでは、壮年期の死亡率の改善を図る取組の一つである「高知家健康パスポート事業」については、新たに健康マイスターを認定する仕組みを導入するなど、健康意識のさらなる醸成と、行動の定着化に向けた取組を強化した。また、地域地域で安心して住み続けられる県づくりの実現に向け、医療、介護、福祉などのサービスを切れ目のないネットワークでつなぐ高知版地域包括ケアシステムの構築に取り組んだ。さらに、厳しい環境にある子どもたちへの支援として、高知版ネウボラを推進し、妊娠期から子育て期までの切れ目のない総合的な支援体制を充実することにより、厳しい環境にある親子をリスクに応じた適切な支援につなげ、子育て家庭の不安の解消や働きながら子育てしやすい環境づくりに取り組んだ。

南海トラフ地震対策では、地震による揺れや津波から県民の命を守る対策として、津波避難空間の整備を進めるとともに、避難経路や避難場所の安全性を確保するための対策などに取り組んだ。また、助かった命をつなぐ対策として、道路啓開計画について実効性を高めるための改定を行ったほか、地域の被害想定などを踏まえた医療救護の行動計画の策定を進めるなど、前方展開型の医療救護活動の強化に積極的に取り組んだ。

こうした様々な施策について、官民協働、市町村との連携協調のもと取り組んだ。

### 3 決算について

#### (1) 一般会計

一般会計の最終的な予算現額は5,267億6,330万円（前年度からの繰越額を含む。）で、前年度に比べて104億7,533万円（2.0パーセント）の増となっている。

歳入決算額は4,580億7,973万円で、前年度に比べて159億5,478万円（3.4パーセント）の減となっている。収入割合は、予算現額に対して87.0パーセント、調定額に対して99.4パーセントとなっている。

歳出決算額は4,499億2,836万円で、前年度に比べて146億2,548万円（3.1パーセント）の減となっている。予算現額に対する執行率は、前年度に比べて4.6ポイント低い85.4パーセントとなっている。翌年度への繰越額は674億323万円で、前年度に比べて228億9,152万円（51.4パーセント）の増となっている。

#### (2) 特別会計

特別会計の最終的な予算現額は2,958億4,745万円（前年度からの繰越額を含む。）で、前年度に比べて435億2,964万円（17.3パーセント）の増となっている。

歳入決算額は2,956億4,228万円で、前年度に比べて434億3,701万円（17.2パーセント）の増となっている。収入割合は、予算現額に対して99.9パーセント、調定額に対して99.0パーセントとなっている。

歳出決算額は2,917億5,385万円で、前年度に比べて419億6,685万円（16.8パーセント）の増となっている。予算現額に対する執行率は、前年度に比べて0.4ポイント低い98.6パーセントとなっている。翌年度への繰越額は13億5,762万円で、前年度に比べて2億1,896万円（19.2パーセント）の増となっている。

#### (3) 普通会計

一般会計と特別会計を合算して重複分等を控除した統計上の会計である普通会計で見ると、歳入総額は4,453億3,482万円、歳出総額は4,352億2,422万円となっており、歳入歳出差引額である形式収支は101億1,060万円の黒字となっている。

この形式収支から令和元年度へ繰り越すべき財源を差し引いた実質収支は、13億158万円の黒字である。さらに、実質収支から平成29年度の実質収支を差し引いた単年度収支は、7億1,476万円の赤字であり、単年度収支に財政調整基金の積立額を加え、取崩額を差し引いて求めた実質単年度収支は、13億3,295万円の赤字となっている。

歳入決算額は前年度に比べて270億5,050万円（5.7パーセント）の減となっており、歳出決算額は前年度に比べて254億8,604万円（5.5パーセント）の減となっている。

財政の弾力性を示す経常収支比率は、歳入では地方譲与税が増加し、歳出では補助費等や公債費が減少したため、前年度から0.4ポイント改善して96.9パーセントとなっている。

また、財政力指数は0.27045で、前年度に引き続き全国46位となっている。

## 第4 審査意見

### 1 行財政運営

県勢浮揚の実現に向け産業振興計画や日本一の健康長寿県構想などの取組は、強化、加速化している。そのため、限られた予算・人的資源でより効率的に事業を実施し成果を上げていくために、PDCAサイクルや事業のスクラップアンドビルドを徹底し、引き続き、県税等の自主財源の確保や県債残高の抑制に努めること。

人員の確保については、インターンシップの実施や学校への訪問また就職説明会への参加など様々な取組を行っている。今後もその取組を継続するとともに、人員の配置については、業務のあり方を見直し、職員のワーク・ライフ・バランスの確保と県民サービスの向上が図れるよう、適正な配置に努めること。

また、県政課題に関わる政策提言については、中小河川の治水対策等では計画的・集中的な事前防災対策として個別の補助制度が創設されたほか、南海トラフ地震への対策のため、高知県沖～日向灘海域への南海トラフ海底地震津波観測網（N-net）の構築費が計上されるなど、本県が行ってきた提言の内容が国の政策に盛り込まれている。引き続き、必要に応じて他の自治体等とも連携し、国に対し実情を踏まえた政策提言を積極的に行い、本県の目指す施策の実現に向けて、しっかりと取り組むこと。

### 2 未収金対策

県税では、滞納の未然防止と収入未済額の圧縮のため計画的な滞納整理に取り組んだ結果、収入未済額が前年度より減少するなど、徴収対策の効果が見られる。引き続き、新規滞納の発生防止や未収金の回収に取り組むこと。

県税以外の債権についても、多くの債権で前年度より収入未済額が減少しているが、一部に前年度より増加しているものが見受けられる。引き続き、延滞となったものについて、早めの対応と併せ、絶えず回収努力を行うとともに、真に回収困難な債権については高知県債権管理条例に則って債権放棄を行うなど、債権の適正管理に努めること。

### 3 遊休財産の処分等

遊休財産処分計画（平成28年度から平成30年度）に基づき、平成30年度は13件の物件を売却している。今後も、新たに策定された遊休財産処分計画（令和元年度から令和3年度）に基づき、遊休状態にある財産は積極的な売却を進めるとともに、地域振興や南海トラフ地震発生時の活用の視点を含め、有効活用の取組を検討すること。

### 4 公務中の交通事故

交通事故は、県民の生命や安全を脅かすだけでなく、公務員に対する信頼を損ねるものである。

交通事故の防止に向け、職員への呼び掛けの継続や自動車の実技指導も含めた講習会の実施に加え、安全運転を支援する装置を備えた車両の導入を始めるなど、取組を強化している。事故件数については、知事部局では平成29年度58件だったものが、平成30年度は43件と減少しており取組の成果は一定見られる。今後も、職員の交通安全に対する意識を一層高め、公務中の事故の発生防止に強力に取り組むこと。

## 5 事務執行の適正化

財務に関する事務について、会計書類の亡失や未払いなどの不適正な事例が見られたほか、収入事務では調定が遅延していたものや現金収納が遅延していたもの、支出事務では会計年度を誤っていたものや支出負担行為が遅延していたもの、契約事務では契約書に業務の内容を示す仕様書が添付されていなかったものや予定価格調書を作成していなかったもの、補助金等事務では事業終了後に交付決定額の増額を行っていたものなど不適正な事例が見られた。

これらは、職員の財務会計事務に関する基本的な知識不足に加え、管理職員等による基本的なチェックや事業の執行管理が不十分であったために生じたものと認められる。

これまで、各職階の職員を対象にした会計事務研修が実施されてはいるが、財務会計事務に関する不適正な事例を共有し、類似事案の発生防止を図るよう研修内容を見直すなど、研修の質の向上を図り、会計事務や総務事務に精通した職員の育成に努めること。

また、契約事務については、引き続き厳正な処理を求めるとともに、会計書類の保管、引継等を徹底すること。

このほか、県有財産については財産管理システムへの登録漏れが見られることから、決算事務の重要性を職員に徹底するとともに、日常業務においても職員が相談しやすい職場環境づくりに努めること。

## 第5 決算の概要

### 1 総括

#### (1) 決算の状況

##### ① 一般会計

###### ア 歳入の状況

歳入決算額は4,580億7,973万円で、前年度に比べて159億5,478万円（3.4パーセント）の減となっている。収入割合は、予算現額に対して87.0パーセント、調定額に対して99.4パーセントとなっている。

不納欠損額は7,537万円で、前年度に比べて3,732万円（33.1パーセント）の減となっている。

収入未済額は27億8,519万円で、前年度に比べて1億3,345万円（4.6パーセント）の減となっている。

###### イ 歳出の状況

歳出決算額は4,499億2,836万円で、前年度に比べて146億2,548万円（3.1パーセント）の減となっている。予算現額に対する執行率は、85.4パーセントとなっている。

翌年度繰越額は繰越明許費及び事故繰越しの674億323万円で、前年度に比べて228億9,152万円（51.4パーセント）の増となっている。

不用額は94億3,171万円で、前年度に比べて22億928万円（30.6パーセント）の増となっている。

歳入歳出差引額は81億5,138万円で、このうち6億4,547万円を財政調整基金に積み立て、残額の75億591万円が翌年度へ繰り越されている。

##### ② 特別会計

###### ア 歳入の状況

歳入決算額の合計は2,956億4,228万円で、前年度に比べて434億3,701万円（17.2パーセント）の増となっている。収入割合は、予算現額に対して99.9パーセント、調定額に対して99.0パーセントとなっている。

不納欠損額は、4,262万円で、前年度に比べて3,003万円（238.7パーセント）の増となっている。

収入未済額は7つの特別会計の合計で30億38万円であり、前年度に比べて6,855万円（2.2パーセント）の減となっている。

###### イ 歳出の状況

歳出決算額の合計は2,917億5,385万円で、前年度に比べて419億6,685万円（16.8パーセント）の増となっている。予算現額に対する執行率は、98.6パーセントとなっている。

翌年度繰越額は、3つの特別会計の合計で13億5,762万円となっている。

不用額の合計は27億3,598万円で、前年度に比べて13億4,383万円（96.5パーセント）の増となっている。

歳入歳出差引額の合計は38億8,843万円で、前年度に比べて14億7,017万円（60.8パーセント）の増となっており、各会計において全額翌年度へ繰り越されている。

(表1) 一般会計及び特別会計決算状況

|         |              | 予 算 現 額<br>(A)  | 歳入決算額<br>(B)     | 収 入<br>割<br>(B)/(A) | 歳出決算額<br>(C)     | 執行率<br>(C)/(A) | 歳入歳出差引額<br>(B)-(C) |
|---------|--------------|-----------------|------------------|---------------------|------------------|----------------|--------------------|
|         |              | 円               | 円                | %                   | 円                | %              | 円                  |
| 一般会計    | 平成30年度       | 526,763,302,207 | 458,079,734,815  | 87.0                | 449,928,359,054  | 85.4           | 8,151,375,761      |
|         | 平成29年度       | 516,287,974,000 | 474,034,513,108  | 91.8                | 464,553,836,267  | 90.0           | 9,480,676,841      |
|         | 増 減 額        | 10,475,328,207  | △ 15,954,778,293 | —                   | △ 14,625,477,213 | —              | △ 1,329,301,080    |
|         | 対前年度比<br>(%) | 102.0           | 96.6             | —                   | 96.9             | —              | 86.0               |
| 特別会計    | 平成30年度       | 295,847,450,000 | 295,642,281,500  | 99.9                | 291,753,849,386  | 98.6           | 3,888,432,114      |
|         | 平成29年度       | 252,317,815,000 | 252,205,267,472  | 100.0               | 249,787,003,026  | 99.0           | 2,418,264,446      |
|         | 増 減 額        | 43,529,635,000  | 43,437,014,028   | —                   | 41,966,846,360   | —              | 1,470,167,668      |
|         | 対前年度比<br>(%) | 117.3           | 117.2            | —                   | 116.8            | —              | 160.8              |
| 平成30年度計 |              | 822,610,752,207 | 753,722,016,315  | 91.6                | 741,682,208,440  | 90.2           | 12,039,807,875     |

## (2) 実質収支の状況

一般会計の実質収支は12億9,094万円で、前年度の実質収支20億677万円を差し引いた単年度収支は、7億1,583万円の赤字となっている。

特別会計の実質収支は28億2,702万円で、前年度の実質収支22億5,852万円を差し引いた単年度収支は、5億6,850万円の黒字となっている。

(表2) 実 質 収 支 の 状 況 (単位：円)

|                             |              | 一 般 会 計         | 特 別 会 計         | 合 計             |
|-----------------------------|--------------|-----------------|-----------------|-----------------|
| 歳 入 決 算 額 (A)               |              | 458,079,734,815 | 295,642,281,500 | 753,722,016,315 |
| 歳 出 決 算 額 (B)               |              | 449,928,359,054 | 291,753,849,386 | 741,682,208,440 |
| 歳入歳出差引額 (A)-(B)=(C)         |              | 8,151,375,761   | 3,888,432,114   | 12,039,807,875  |
| 翌年度へ繰り<br>越すべき財源<br>(D)     | (1) 継続費通次繰越額 | 0               | 0               | 0               |
|                             | (2) 繰越明許費繰越額 | 6,818,123,000   | 1,061,417,000   | 7,879,540,000   |
|                             | (3) 事故繰越し繰越額 | 42,313,474      | 0               | 42,313,474      |
|                             | 計            | 6,860,436,474   | 1,061,417,000   | 7,921,853,474   |
| 実 質 収 支 (C)-(D)=(E)         |              | 1,290,939,287   | 2,827,015,114   | 4,117,954,401   |
| 前年度実質収支 (F)                 |              | 2,006,770,034   | 2,258,516,446   | 4,265,286,480   |
| 単 年 度 収 支 (E)-(F)           |              | △ 715,830,747   | 568,498,668     | △ 147,332,079   |
| 対前年度比 (%) (E)/(F)           |              | 64.3            | 125.2           | 96.5            |
| 実質収支のうち地方自治法の<br>規定による基金繰入額 |              | 645,470,000     | 0               | 645,470,000     |

### (3) 繰越額の状況

一般会計の繰越額は、土木費361億6,975万円、災害復旧費131億7,987万円、林業振興環境費77億3,827万円、農業振興費43億407万円、教育費30億8,677万円及びその他29億2,450万円の計674億323万円で、前年度に比べて228億9,152万円の増となっている。

特別会計の繰越額は、流域下水道事業特別会計10億5,491万円、港湾整備事業特別会計2億2,378万円及び流通団地及び工業団地造成事業特別会計7,893万円の計13億5,762万円で、前年度に比べて2億1,896万円の増となっている。

(表3) 繰越額の推移 (単位：円)

|      |       | 平成28年度         | 平成29年度         | 平成30年度         |
|------|-------|----------------|----------------|----------------|
| 一般会計 | 繰越明許費 | 50,455,850,000 | 44,287,687,000 | 67,076,461,000 |
|      | 事故繰越し | 60,429,000     | 224,022,207    | 326,773,124    |
|      | 小計    | 50,516,279,000 | 44,511,709,207 | 67,403,234,124 |
| 特別会計 | 繰越明許費 | 2,464,994,000  | 1,138,662,000  | 1,357,621,000  |
|      | 事故繰越し | 0              | 0              | 0              |
|      | 小計    | 2,464,994,000  | 1,138,662,000  | 1,357,621,000  |
| 合計   | 繰越明許費 | 52,920,844,000 | 45,426,349,000 | 68,434,082,000 |
|      | 事故繰越し | 60,429,000     | 224,022,207    | 326,773,124    |
|      | 合計    | 52,981,273,000 | 45,650,371,207 | 68,760,855,124 |
| 指数   |       | 100.0          | 86.2           | 129.8          |

### (4) 普通会計における実質収支の状況

一般会計と特別会計を合算して重複分等を控除した統計上の会計である普通会計で見ると、歳入総額は4,453億3,482万円、歳出総額は4,352億2,422万円となっており、歳入歳出差引額である形式収支は101億1,060万円の黒字となっている。この額から翌年度へ繰り越すべき財源を差し引いた実質収支は13億158万円で、前年度の実質収支の20億1,634万円を差し引いた単年度収支は、7億1,476万円の赤字となっている。

(表4) 普通会計における実質収支の状況 (単位：千円)

|        | 歳入決算額 (A)   | 歳出決算額 (B)   | 歳入歳出差引額 (A)-(B)=(C) | 翌年度へ繰り越すべき財源 (D) | 実質収支 (C)-(D) | 単年度収支     |
|--------|-------------|-------------|---------------------|------------------|--------------|-----------|
| 平成30年度 | 445,334,822 | 435,224,218 | 10,110,604          | 8,809,023        | 1,301,581    | △ 714,756 |
| 平成29年度 | 472,385,325 | 460,710,254 | 11,675,071          | 9,658,734        | 2,016,337    | 1,026,186 |

(表5) 普通会計における実質単年度収支の推移 (単位：百万円)

|                         | 平成25年度  | 平成26年度  | 平成27年度 | 平成28年度  | 平成29年度 | 平成30年度  |
|-------------------------|---------|---------|--------|---------|--------|---------|
| 単年度収支 (A)               | 142     | △ 414   | 283    | △ 1,644 | 1,026  | △ 715   |
| 財政調整基金積立 (B)            | 26      | 27      | 25     | 18      | 6      | 5       |
| 財政調整基金取崩 (C)            | 2,052   | 1,210   | 62     | 2,047   | 1,868  | 623     |
| 繰上償還金 (D)               | 0       | 0       | 0      | 0       | 0      | 0       |
| 実質単年度収支 (A)+(B)-(C)+(D) | △ 1,884 | △ 1,597 | 246    | △ 3,673 | △ 836  | △ 1,333 |



## (5) 県債の状況

一般会計及び県債管理特別会計における県債発行額は986億1,420万円で、当年度末現在高は8,676億9,063万円となり、前年度に比べて112億5,220万円（1.3パーセント）の増となっている。

そのうち、臨時財政対策債の発行額は190億2,020万円であり、前年度に比べて11億6,700万円（5.8パーセント）の減となっている。

特別会計（県債管理特別会計を除く。）における県債発行額は8億3,500万円で、当年度末現在高は191億4,792万円となり、前年度に比べて30億6,829万円（13.8パーセント）の減となっている。

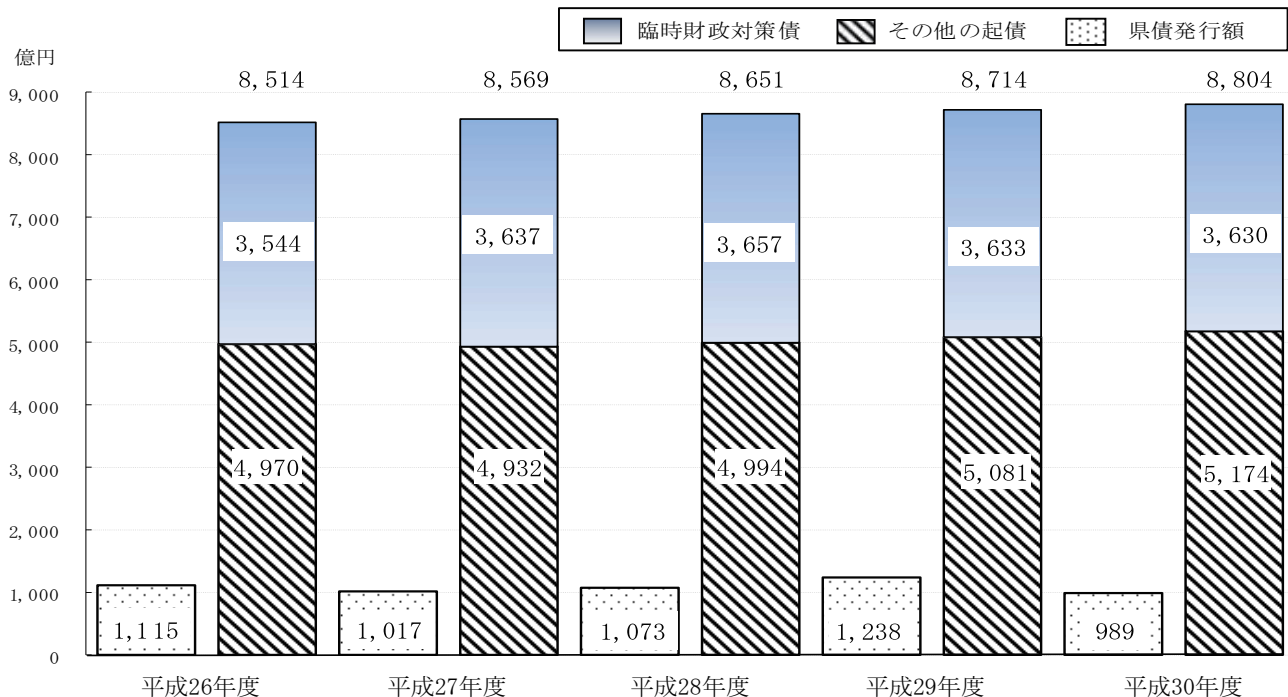
県債現在高を見ると、公共事業等債は減少したが、災害復旧事業債や行政改革推進債などが増加したことから県債現在高は増加している。

(表6) 県債の状況 (単位：円)

|      | 前年度末<br>現在高<br>(A) | 当年度<br>発行額     | 当年度元利償還額       |               |                | 当年度末<br>現在高<br>(B) | 対前年<br>度比(%)<br>(B/A) |
|------|--------------------|----------------|----------------|---------------|----------------|--------------------|-----------------------|
|      |                    |                | 元 金            | 利 子           | 計              |                    |                       |
| 一般会計 | 856,438,437,098    | 98,614,200,000 | 87,362,003,327 | 5,762,139,736 | 93,124,143,063 | 867,690,633,771    | 101.3                 |
| 特別会計 | 22,216,219,463     | 835,000,000    | 3,903,294,681  | 125,559,077   | 4,028,853,758  | 19,147,924,782     | 86.2                  |
| 合計   | 878,654,656,561    | 99,449,200,000 | 91,265,298,008 | 5,887,698,813 | 97,152,996,821 | 886,838,558,553    | 100.9                 |

- (注) 1 特別会計のうち県債管理特別会計は、一般会計に含めている。  
 2 前年度末現在高(A)については、地方財政状況調査において当年度に償還免除の承認を受けた債務を前年度末現在高で調整しているため平成29年度高知県歳入歳出決算審査意見書の当年度末現在高(B)と相違している。

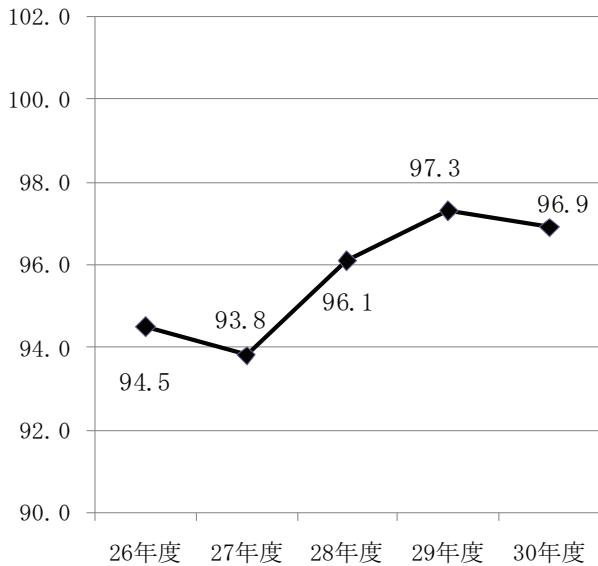
### 県債現在高と発行額の推移（普通会計ベース）



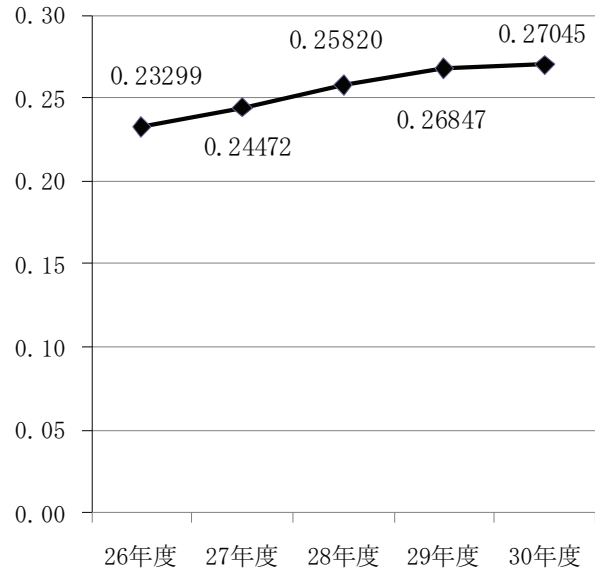
- (注) 1 当年度の県債発行額は、一般会計及び特別会計の合計発行額994億4,920万円から、会計上の重複等の額5億2,129万円を差し引いた額989億2,791万円である。  
 2 当年度末県債現在高は、一般会計及び特別会計の年度末合計残高8,868億3,856万円から、会計上の重複等の額64億7,588万円を差し引いた額8,803億6,268万円である。

## 普通会計ベースの主な財政指標の推移

### 経常収支比率



### 財政力指数



#### 経常収支比率

「経常収支比率」とは、県税や地方交付税など毎年経常的に収入される用途の制限のない一般財源が、人件費や扶助費、公債費など毎年固定的に支出される経常的歳出にどの程度充当されているかを示す比率である。

#### 財政力指数

「財政力指数」とは、全国の地方公共団体の財政力を同じ尺度で測るための指数で、普通交付税上の基準財政収入額を基準財政需要額で除して得た数値の過去3年間の平均値で、言わば、ある団体について、標準的な税制のもとでの歳入が標準的な歳出を賄える比率を過去3年間平均したもの。この数字が1を超えていれば、その団体は、標準的な税収などで標準的な行政運営を行う財政力を有していることになる。



## 2 一般会計の決算状況

### (1) 歳入の決算状況

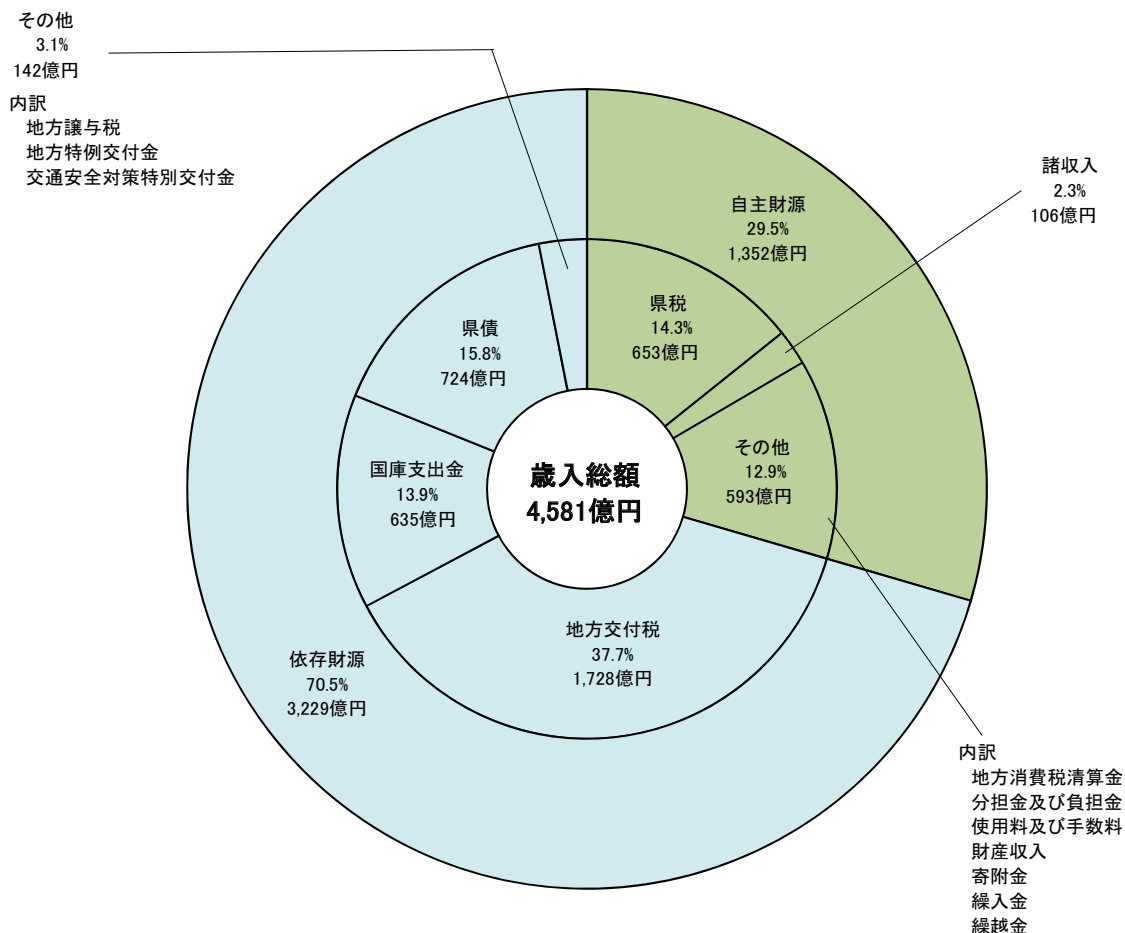
歳入決算額は4,580億7,973万円で、前年度に比べて159億5,478万円（3.4パーセント）の減となっている。収入割合は、予算現額に対して87.0パーセント、調定額に対して99.4パーセントとなっている。

歳入の内訳を見ると、自主財源では減債基金（満期一括分）の取崩しの減等により繰入金金が61億9,707万円（29.1パーセント）の減となったほか、新図書館等整備事業の減等により繰越金が10億6,549万円（11.2パーセント）の減となり、依存財源では防災・安全社会資本整備交付金（道路分）の減、新図書館等複合施設建築工事の終了による社会資本整備総合交付金の減等に伴い国庫支出金が55億4,793万円（8.0パーセント）の減となったことから、自主財源、依存財源ともに減となっている。

不納欠損額は7,537万円で、前年度に比べて3,732万円（33.1パーセント）の減となっている。その内訳は、県税4,890万円及び諸収入2,647万円であり、前年度に比べて県税が3,299万円の減、諸収入が433万円の減となっている。

収入未済額は27億8,519万円で、前年度に比べて1億3,345万円（4.6パーセント）の減となっている。主なものは、県税6億2,713万円及び諸収入21億2,525万円であり、県税は9,794万円の減、諸収入は3,674万円の減となっている。

### 財源別歳入状況



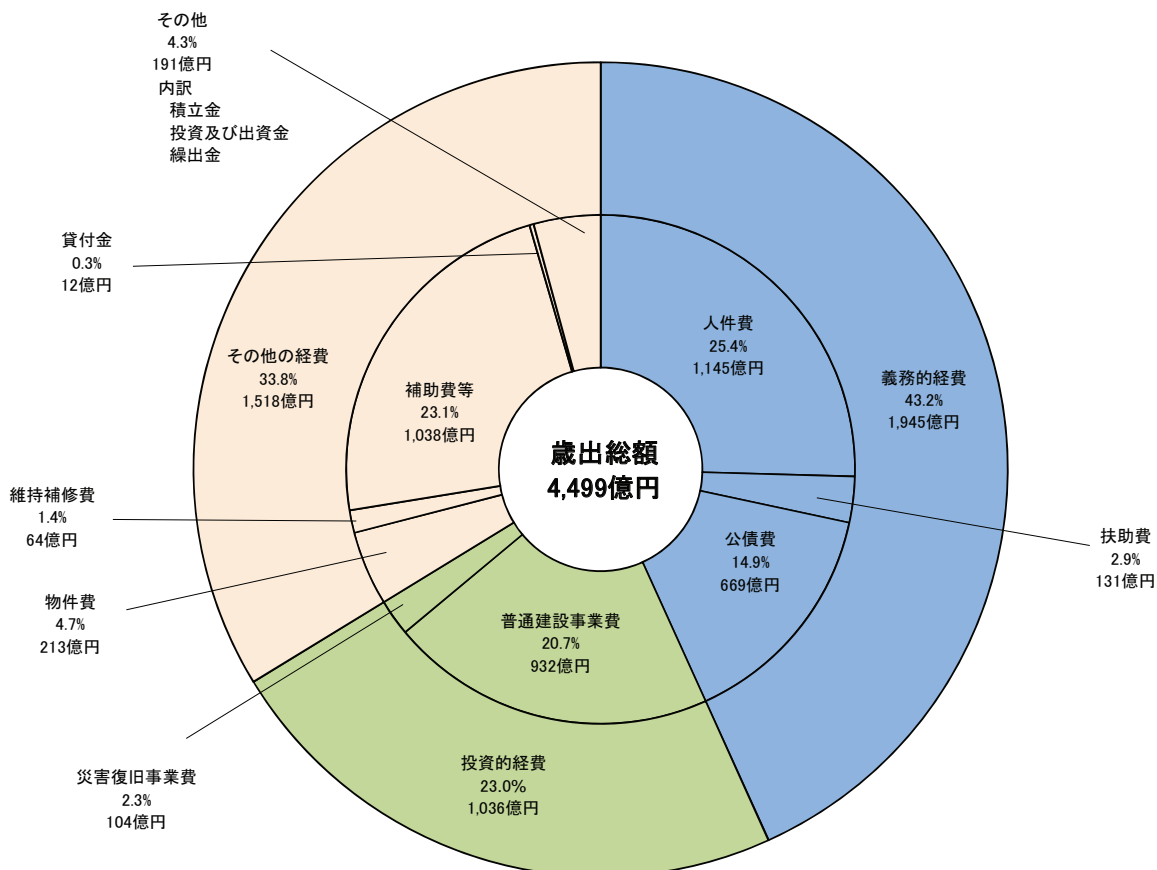
## (2) 歳出の決算状況

義務的経費は1,944億9,423万円で、前年度に比べて63億4,273万円（3.2パーセント）の減となっている。これは、職員の新陳代謝に伴う減等により人件費が5億7,230万円（0.5パーセント）の減、臨時財政対策債や公共事業等債の減等により公債費が58億5,308万円（8.0パーセント）の減となったことなどによるものである。

投資的経費は1,035億7,718万円で、前年度に比べて94億1,155万円（8.3パーセント）の減となっている。これは、平成30年度に発生した豪雨災害への対応等により災害復旧事業費が63億7,911万円（161.0パーセント）の増となった一方、新図書館複合施設整備の減等により補助事業、単独事業ともに減となり、普通建設事業費が157億9,066万円（14.5パーセント）の減となったことによるものである。

その他の経費は1,518億5,696万円で、前年度に比べて11億2,880万円（0.7パーセント）の増となっている。これは、国民健康保険調整交付金の減等により補助費等が37億2,725万円（3.5パーセント）、また、用地先行取得費貸付金の減等により貸付金が32億1,128万円（72.6パーセント）の減となった一方、国民健康保険事業特別会計の創設により繰出金が50億5,420万円（547.6パーセント）、防災対策基金積立金の増等により積立金が24億1,002万円（22.4パーセント）の増となったことによるものである。

## 性質別歳出状況



歳入の決算状況

| 款別          | 区分     | 予算現額            | 調定額             | 収入済額            | 構成比  | 不納欠損額        | 収入未済額        | 予算現額と収入済額との比較   |       | 収入割合  |   |
|-------------|--------|-----------------|-----------------|-----------------|------|--------------|--------------|-----------------|-------|-------|---|
|             |        |                 |                 |                 |      |              |              | 円               | %     | 円     | % |
| 果税          | 平成30年度 | 65,778,951,000  | 65,958,432,209  | 65,282,395,920  | 14.3 | 48,901,590   | 627,134,699  | △ 496,555,080   | 99.2  | 99.0  |   |
|             | 平成29年度 | 64,720,595,000  | 65,613,670,851  | 64,806,700,173  | 13.7 | 81,896,788   | 725,073,890  | 86,105,173      | 100.1 | 98.8  |   |
|             | 増減額    | 1,058,356,000   | 344,761,358     | 475,695,747     | —    | △ 32,995,198 | △ 97,939,191 | △ 582,660,253   | —     | —     |   |
|             | 対前年度比  | 101.6%          | 100.5%          | 100.7%          | —    | 59.7%        | 86.5%        | —               | —     | —     |   |
| 地方消費税金清算    | 平成30年度 | 27,342,870,000  | 27,342,870,295  | 27,342,870,295  | 6.0  | 0            | 0            | 295             | 100.0 | 100.0 |   |
|             | 平成29年度 | 26,844,662,000  | 26,844,662,723  | 26,844,662,723  | 5.7  | 0            | 0            | 723             | 100.0 | 100.0 |   |
|             | 増減額    | 498,208,000     | 498,207,572     | 498,207,572     | —    | 0            | 0            | △ 428           | —     | —     |   |
|             | 対前年度比  | 101.9%          | 101.9%          | 101.9%          | —    | —            | —            | —               | —     | —     |   |
| 地方譲与税       | 平成30年度 | 13,784,619,000  | 13,784,619,000  | 13,784,619,000  | 3.0  | 0            | 0            | 0               | 100.0 | 100.0 |   |
|             | 平成29年度 | 12,422,834,000  | 12,422,834,000  | 12,422,834,000  | 2.6  | 0            | 0            | 0               | 100.0 | 100.0 |   |
|             | 増減額    | 1,361,785,000   | 1,361,785,000   | 1,361,785,000   | —    | 0            | 0            | 0               | —     | —     |   |
|             | 対前年度比  | 111.0%          | 111.0%          | 111.0%          | —    | —            | —            | —               | —     | —     |   |
| 地方特例交付金     | 平成30年度 | 217,264,000     | 217,264,000     | 217,264,000     | 0.0  | 0            | 0            | 0               | 100.0 | 100.0 |   |
|             | 平成29年度 | 185,688,000     | 185,688,000     | 185,688,000     | 0.0  | 0            | 0            | 0               | 100.0 | 100.0 |   |
|             | 増減額    | 31,576,000      | 31,576,000      | 31,576,000      | —    | 0            | 0            | 0               | —     | —     |   |
|             | 対前年度比  | 117.0%          | 117.0%          | 117.0%          | —    | —            | —            | —               | —     | —     |   |
| 地方交付税       | 平成30年度 | 172,793,716,000 | 172,793,716,000 | 172,793,716,000 | 37.7 | 0            | 0            | 0               | 100.0 | 100.0 |   |
|             | 平成29年度 | 171,935,426,000 | 171,935,426,000 | 171,935,426,000 | 36.3 | 0            | 0            | 0               | 100.0 | 100.0 |   |
|             | 増減額    | 858,290,000     | 858,290,000     | 858,290,000     | —    | 0            | 0            | 0               | —     | —     |   |
|             | 対前年度比  | 100.5%          | 100.5%          | 100.5%          | —    | —            | —            | —               | —     | —     |   |
| 交通安全対策特別交付金 | 平成30年度 | 182,626,000     | 182,626,000     | 182,626,000     | 0.0  | 0            | 0            | 0               | 100.0 | 100.0 |   |
|             | 平成29年度 | 203,505,000     | 203,505,000     | 203,505,000     | 0.0  | 0            | 0            | 0               | 100.0 | 100.0 |   |
|             | 増減額    | △ 20,879,000    | △ 20,879,000    | △ 20,879,000    | —    | 0            | 0            | 0               | —     | —     |   |
|             | 対前年度比  | 89.7%           | 89.7%           | 89.7%           | —    | —            | —            | —               | —     | —     |   |
| 分担金及び負担     | 平成30年度 | 3,460,144,000   | 1,945,663,309   | 1,936,854,323   | 0.4  | 0            | 8,808,986    | △ 1,523,289,677 | 56.0  | 99.5  |   |
|             | 平成29年度 | 3,532,066,000   | 2,215,364,365   | 2,208,398,110   | 0.5  | 0            | 6,966,255    | △ 1,323,667,890 | 62.5  | 99.7  |   |
|             | 増減額    | △ 71,922,000    | △ 269,701,056   | △ 271,543,787   | —    | 0            | 1,842,731    | △ 199,621,787   | —     | —     |   |
|             | 対前年度比  | 98.0%           | 87.8%           | 87.7%           | —    | —            | 126.5%       | —               | —     | —     |   |
| 使用料及び手数料    | 平成30年度 | 5,335,484,000   | 5,316,035,006   | 5,292,031,018   | 1.2  | 0            | 24,003,988   | △ 43,452,982    | 99.2  | 99.5  |   |
|             | 平成29年度 | 5,351,433,000   | 5,372,451,138   | 5,347,835,314   | 1.1  | 0            | 24,615,824   | △ 3,597,686     | 99.9  | 99.5  |   |
|             | 増減額    | △ 15,949,000    | △ 56,416,132    | △ 55,804,296    | —    | 0            | △ 611,836    | △ 39,855,296    | —     | —     |   |
|             | 対前年度比  | 99.7%           | 98.9%           | 99.0%           | —    | —            | 97.5%        | —               | —     | —     |   |

| 款別    | 区分           | 予算現額                     | 調定額                       | 収入済額                      | 構成比   | 不納欠損額                 | 収入未済額                  | 予算現額と収入済額との比較    |       | 収入割合  |   |
|-------|--------------|--------------------------|---------------------------|---------------------------|-------|-----------------------|------------------------|------------------|-------|-------|---|
|       |              |                          |                           |                           |       |                       |                        | 円                | %     | 円     | % |
| 国庫支出金 | 平成30年度       | 99,548,875,400           | 63,511,772,631            | 63,511,772,631            | 13.9  | 0                     | 0                      | △ 36,037,102,769 | 63.8  | 100.0 |   |
|       | 平成29年度       | 91,982,820,000           | 69,059,703,015            | 69,059,703,015            | 14.6  | 0                     | 0                      | △ 22,923,116,985 | 75.1  | 100.0 |   |
|       | 増減額<br>対前年度比 | 7,566,055,400<br>108.2%  | △ 5,547,930,384<br>92.0%  | △ 5,547,930,384<br>92.0%  | —     | 0                     | 0                      | △ 13,113,985,784 | —     | —     |   |
| 財産収入  | 平成30年度       | 1,124,075,000            | 1,083,308,368             | 1,083,308,368             | 0.2   | 0                     | 0                      | △ 40,766,632     | 96.4  | 100.0 |   |
|       | 平成29年度       | 947,435,000              | 990,711,664               | 990,707,164               | 0.2   | 0                     | 4,500                  | 43,272,164       | 104.6 | 100.0 |   |
|       | 増減額<br>対前年度比 | 176,640,000<br>118.6%    | 92,596,704<br>109.3%      | 92,601,204<br>109.3%      | —     | 0                     | △ 4,500<br>0.0%        | △ 84,038,796     | —     | —     |   |
| 寄附金   | 平成30年度       | 90,599,000               | 91,511,763                | 91,511,763                | 0.0   | 0                     | 0                      | 912,763          | 101.0 | 100.0 |   |
|       | 平成29年度       | 48,700,000               | 44,820,876                | 44,820,876                | 0.0   | 0                     | 0                      | △ 3,879,124      | 92.0  | 100.0 |   |
|       | 増減額<br>対前年度比 | 41,899,000<br>186.0%     | 46,690,887<br>204.2%      | 46,690,887<br>204.2%      | —     | 0                     | 0                      | 4,791,887        | —     | —     |   |
| 繰入金   | 平成30年度       | 15,378,611,000           | 15,098,841,671            | 15,098,841,671            | 3.3   | 0                     | 0                      | △ 279,769,329    | 98.2  | 100.0 |   |
|       | 平成29年度       | 21,415,908,000           | 21,295,915,612            | 21,295,915,612            | 4.5   | 0                     | 0                      | △ 119,992,388    | 99.4  | 100.0 |   |
|       | 増減額<br>対前年度比 | △ 6,037,297,000<br>71.8% | △ 6,197,073,941<br>70.9%  | △ 6,197,073,941<br>70.9%  | —     | 0                     | 0                      | △ 159,776,941    | —     | —     |   |
| 繰越金   | 平成30年度       | 8,477,290,807            | 8,477,290,841             | 8,477,290,841             | 1.9   | 0                     | 0                      | 34               | 100.0 | 100.0 |   |
|       | 平成29年度       | 9,542,782,000            | 9,542,781,506             | 9,542,781,506             | 2.0   | 0                     | 0                      | △ 494            | 100.0 | 100.0 |   |
|       | 増減額<br>対前年度比 | △ 1,065,491,193<br>88.8% | △ 1,065,490,665<br>88.8%  | △ 1,065,490,665<br>88.8%  | —     | 0                     | 0                      | 528              | —     | —     |   |
| 諸収入   | 平成30年度       | 10,961,977,000           | 12,739,153,504            | 10,587,432,985            | 2.3   | 26,473,301            | 2,125,247,218          | △ 374,544,015    | 96.6  | 83.1  |   |
|       | 平成29年度       | 15,866,220,000           | 18,678,522,821            | 16,485,735,615            | 3.5   | 30,799,206            | 2,161,988,000          | 619,515,615      | 103.9 | 88.3  |   |
|       | 増減額<br>対前年度比 | △ 4,904,243,000<br>69.1% | △ 5,939,369,317<br>68.2%  | △ 5,898,302,630<br>64.2%  | —     | △ 4,325,905<br>86.0%  | △ 36,740,782<br>98.3%  | △ 994,059,630    | —     | —     |   |
| 県債    | 平成30年度       | 102,286,200,000          | 72,397,200,000            | 72,397,200,000            | 15.8  | 0                     | 0                      | △ 29,889,000,000 | 70.8  | 100.0 |   |
|       | 平成29年度       | 91,287,900,000           | 72,659,800,000            | 72,659,800,000            | 15.3  | 0                     | 0                      | △ 18,628,100,000 | 79.6  | 100.0 |   |
|       | 増減額<br>対前年度比 | 10,998,300,000<br>112.0% | △ 262,600,000<br>99.6%    | △ 262,600,000<br>99.6%    | —     | 0                     | 0                      | △ 11,260,900,000 | —     | —     |   |
| 合計    | 平成30年度       | 526,763,302,207          | 460,940,304,597           | 458,079,734,815           | 100.0 | 75,374,891            | 2,785,194,891          | △ 68,683,567,392 | 87.0  | 99.4  |   |
|       | 平成29年度       | 516,287,974,000          | 477,065,857,571           | 474,034,513,108           | 100.0 | 112,695,994           | 2,918,648,469          | △ 42,253,460,892 | 91.8  | 99.4  |   |
|       | 増減額<br>対前年度比 | 10,475,328,207<br>102.0% | △ 16,125,552,974<br>96.6% | △ 15,954,778,293<br>96.6% | —     | △ 37,321,103<br>66.9% | △ 133,453,578<br>95.4% | △ 26,430,106,500 | —     | —     |   |

歳出の決算状況

| 款別      | 区分    | 予算現額<br>(A)    | 支出済額<br>(B)    | 構成<br>比 | 翌年度繰越額         |              |                | 不用額           | 執行率<br>(B/A) |
|---------|-------|----------------|----------------|---------|----------------|--------------|----------------|---------------|--------------|
|         |       |                |                |         | 繰越明許費          | 事故繰越し        | 計              |               |              |
|         |       | 円              | 円              | %       | 円              | 円            | 円              | 円             | %            |
| 議会費     | 韃30年度 | 1,018,300,000  | 995,372,447    | 0.2     | 0              | 0            | 0              | 22,927,553    | 97.7         |
|         | 韃29年度 | 1,007,097,000  | 975,914,050    | 0.2     | 0              | 0            | 0              | 31,182,950    | 96.9         |
|         | 増減額   | 11,203,000     | 19,458,397     | —       | 0              | 0            | 0              | △8,255,397    | —            |
|         | 対前年度比 | 101.1%         | 102.0%         | —       | —              | —            | —              | 73.5%         | —            |
| 総務費     | 韃30年度 | 13,222,100,000 | 12,874,071,729 | 2.9     | 0              | 0            | 0              | 348,028,271   | 97.4         |
|         | 韃29年度 | 11,682,168,000 | 11,369,497,991 | 2.5     | 2,752,000      | 0            | 2,752,000      | 309,918,009   | 97.3         |
|         | 増減額   | 1,539,932,000  | 1,504,573,738  | —       | △2,752,000     | 0            | △2,752,000     | 38,110,262    | —            |
|         | 対前年度比 | 113.2%         | 113.2%         | —       | 0.0%           | —            | 0.0%           | 112.3%        | —            |
| 危機管理費   | 韃30年度 | 2,833,520,000  | 2,553,031,357  | 0.6     | 34,378,000     | 0            | 34,378,000     | 246,110,643   | 90.1         |
|         | 韃29年度 | 3,026,139,000  | 2,736,670,917  | 0.6     | 70,955,000     | 0            | 70,955,000     | 218,513,083   | 90.4         |
|         | 増減額   | △192,619,000   | △183,639,560   | —       | △36,577,000    | 0            | △36,577,000    | 27,597,560    | —            |
|         | 対前年度比 | 93.6%          | 93.3%          | —       | 48.5%          | —            | 48.5%          | 112.6%        | —            |
| 健康福祉費   | 韃30年度 | 74,617,680,000 | 73,141,032,995 | 16.3    | 613,759,000    | 0            | 613,759,000    | 862,888,005   | 98.0         |
|         | 韃29年度 | 73,593,425,000 | 70,957,129,380 | 15.3    | 1,707,791,000  | 0            | 1,707,791,000  | 928,504,620   | 96.4         |
|         | 増減額   | 1,024,255,000  | 2,183,903,615  | —       | △1,094,032,000 | 0            | △1,094,032,000 | △65,616,615   | —            |
|         | 対前年度比 | 101.4%         | 103.1%         | —       | 35.9%          | —            | 35.9%          | 92.9%         | —            |
| 文化生活費   | 韃30年度 | 4,006,647,000  | 3,850,812,498  | 0.8     | 34,362,000     | 0            | 34,362,000     | 121,472,502   | 96.1         |
|         | 韃29年度 | 6,335,721,000  | 6,236,086,261  | 1.4     | 15,580,000     | 0            | 15,580,000     | 84,054,739    | 98.4         |
|         | 増減額   | △2,329,074,000 | △2,385,273,763 | —       | 18,782,000     | 0            | 18,782,000     | 37,417,763    | —            |
|         | 対前年度比 | 63.2%          | 61.8%          | —       | 220.6%         | —            | 220.6%         | 144.5%        | —            |
| 産業振興推進費 | 韃30年度 | 5,001,546,000  | 4,735,066,636  | 1.0     | 69,455,000     | 0            | 69,455,000     | 197,024,364   | 94.7         |
|         | 韃29年度 | 5,124,676,000  | 4,805,554,152  | 1.0     | 147,601,000    | 0            | 147,601,000    | 171,520,848   | 93.8         |
|         | 増減額   | △123,130,000   | △70,487,516    | —       | △78,146,000    | 0            | △78,146,000    | 25,503,516    | —            |
|         | 対前年度比 | 97.6%          | 98.5%          | —       | 47.1%          | —            | 47.1%          | 114.9%        | —            |
| 商工労働費   | 韃30年度 | 6,423,339,000  | 5,944,807,174  | 1.3     | 58,286,000     | 0            | 58,286,000     | 420,245,826   | 92.6         |
|         | 韃29年度 | 8,118,336,000  | 7,590,562,886  | 1.6     | 242,662,000    | 0            | 242,662,000    | 285,111,114   | 93.5         |
|         | 増減額   | △1,694,997,000 | △1,645,755,712 | —       | △184,376,000   | 0            | △184,376,000   | 135,134,712   | —            |
|         | 対前年度比 | 79.1%          | 78.3%          | —       | 24.0%          | —            | 24.0%          | 147.4%        | —            |
| 観光振興費   | 韃30年度 | 3,839,999,000  | 3,468,507,304  | 0.8     | 273,351,000    | 0            | 273,351,000    | 98,140,696    | 90.3         |
|         | 韃29年度 | 4,075,729,000  | 3,705,540,608  | 0.8     | 291,151,000    | 0            | 291,151,000    | 79,037,392    | 90.9         |
|         | 増減額   | △235,730,000   | △237,033,304   | —       | △17,800,000    | 0            | △17,800,000    | 19,103,304    | —            |
|         | 対前年度比 | 94.2%          | 93.6%          | —       | 93.9%          | —            | 93.9%          | 124.2%        | —            |
| 農業振興費   | 韃30年度 | 19,262,644,360 | 13,887,725,681 | 3.1     | 4,236,510,000  | 67,563,000   | 4,304,073,000  | 1,070,845,679 | 72.1         |
|         | 韃29年度 | 18,706,047,000 | 14,472,790,715 | 3.1     | 3,331,642,000  | 219,717,360  | 3,551,359,360  | 681,896,925   | 77.4         |
|         | 増減額   | 556,597,360    | △585,065,034   | —       | 904,868,000    | △152,154,360 | 752,713,640    | 388,948,754   | —            |
|         | 対前年度比 | 103.0%         | 96.0%          | —       | 127.2%         | 30.7%        | 121.2%         | 157.0%        | —            |
| 林業振興環境費 | 韃30年度 | 20,602,302,000 | 12,413,729,510 | 2.8     | 7,707,164,000  | 31,106,000   | 7,738,270,000  | 450,302,490   | 60.3         |
|         | 韃29年度 | 17,089,708,000 | 12,999,218,305 | 2.8     | 3,836,612,000  | 0            | 3,836,612,000  | 253,877,695   | 76.1         |
|         | 増減額   | 3,512,594,000  | △585,488,795   | —       | 3,870,552,000  | 31,106,000   | 3,901,658,000  | 196,424,795   | —            |
|         | 対前年度比 | 120.6%         | 95.5%          | —       | 200.9%         | —            | 201.7%         | 177.4%        | —            |



| 款別    | 区分    | 予算現額<br>(A)        | 支出済額<br>(B)        | 構成<br>比  | 翌年度繰越額             |             |                    | 不用額              | 執行率<br>(B/A) |
|-------|-------|--------------------|--------------------|----------|--------------------|-------------|--------------------|------------------|--------------|
|       |       |                    |                    |          | 繰越明許費              | 事故繰越し       | 計                  |                  |              |
| 水産振興費 | 韃30年度 | 円<br>5,972,932,000 | 円<br>4,079,497,943 | %<br>0.9 | 円<br>1,778,166,000 | 円<br>0      | 円<br>1,778,166,000 | 円<br>115,268,057 | %<br>68.3    |
|       | 韃29年度 | 5,797,131,000      | 4,779,174,853      | 1.0      | 835,958,000        | 0           | 835,958,000        | 181,998,147      | 82.4         |
|       | 増減額   | 175,801,000        | △699,676,910       | —        | 942,208,000        | 0           | 942,208,000        | △66,730,090      | —            |
|       | 対前年度比 | 103.0%             | 85.4%              | —        | 212.7%             | —           | 212.7%             | 63.3%            | —            |
| 土木費   | 韃30年度 | 112,043,467,847    | 74,651,470,252     | 16.6     | 35,941,645,000     | 228,104,124 | 36,169,749,124     | 1,222,248,471    | 66.6         |
|       | 韃29年度 | 110,474,978,000    | 78,110,163,860     | 16.8     | 30,182,736,000     | 4,304,847   | 30,187,040,847     | 2,177,773,293    | 70.7         |
|       | 増減額   | 1,568,489,847      | △3,458,693,608     | —        | 5,758,909,000      | 223,799,277 | 5,982,708,277      | △955,524,822     | —            |
|       | 対前年度比 | 101.4%             | 95.6%              | —        | 119.1%             | 5,298.8%    | 119.8%             | 56.1%            | —            |
| 教育費   | 韃30年度 | 103,181,642,000    | 98,261,062,560     | 21.8     | 3,086,772,000      | 0           | 3,086,772,000      | 1,833,807,440    | 95.2         |
|       | 韃29年度 | 111,725,411,000    | 108,806,014,391    | 23.4     | 1,850,506,000      | 0           | 1,850,506,000      | 1,068,890,609    | 97.4         |
|       | 増減額   | △8,543,769,000     | △10,544,951,831    | —        | 1,236,266,000      | 0           | 1,236,266,000      | 764,916,831      | —            |
|       | 対前年度比 | 92.4%              | 90.3%              | —        | 166.8%             | —           | 166.8%             | 171.6%           | —            |
| 警察費   | 韃30年度 | 21,482,174,000     | 21,193,652,606     | 4.7      | 62,744,000         | 0           | 62,744,000         | 225,777,394      | 98.7         |
|       | 韃29年度 | 21,511,638,000     | 21,060,094,180     | 4.5      | 123,009,000        | 0           | 123,009,000        | 328,534,820      | 97.9         |
|       | 増減額   | △29,464,000        | 133,558,426        | —        | △60,265,000        | 0           | △60,265,000        | △102,757,426     | —            |
|       | 対前年度比 | 99.9%              | 100.6%             | —        | 51.0%              | —           | 51.0%              | 68.7%            | —            |
| 災害復旧費 | 韃30年度 | 22,661,627,000     | 7,507,227,471      | 1.7      | 13,179,869,000     | 0           | 13,179,869,000     | 1,974,530,529    | 33.1         |
|       | 韃29年度 | 5,726,567,000      | 3,854,986,746      | 0.8      | 1,648,732,000      | 0           | 1,648,732,000      | 222,848,254      | 67.3         |
|       | 増減額   | 16,935,060,000     | 3,652,240,725      | —        | 11,531,137,000     | 0           | 11,531,137,000     | 1,751,682,275    | —            |
|       | 対前年度比 | 395.7%             | 194.7%             | —        | 799.4%             | —           | 799.4%             | 886.0%           | —            |
| 公債費   | 韃30年度 | 66,986,565,000     | 66,977,538,163     | 14.9     | 0                  | 0           | 0                  | 9,026,837        | 100.0        |
|       | 韃29年度 | 72,843,254,000     | 72,841,493,887     | 15.7     | 0                  | 0           | 0                  | 1,760,113        | 100.0        |
|       | 増減額   | △5,856,689,000     | △5,863,955,724     | —        | 0                  | 0           | 0                  | 7,266,724        | —            |
|       | 対前年度比 | 92.0%              | 91.9%              | —        | —                  | —           | —                  | 512.9%           | —            |
| 諸支出金  | 韃30年度 | 43,541,482,000     | 43,393,752,728     | 9.6      | 0                  | 0           | 0                  | 147,729,272      | 99.7         |
|       | 韃29年度 | 39,380,653,000     | 39,252,943,085     | 8.5      | 0                  | 0           | 0                  | 127,709,915      | 99.7         |
|       | 増減額   | 4,160,829,000      | 4,140,809,643      | —        | 0                  | 0           | 0                  | 20,019,357       | —            |
|       | 対前年度比 | 110.6%             | 110.5%             | —        | —                  | —           | —                  | 115.7%           | —            |
| 予備費   | 韃30年度 | 65,335,000         | 0                  | 0.0      | 0                  | 0           | 0                  | 65,335,000       | 0.0          |
|       | 韃29年度 | 69,296,000         | 0                  | 0.0      | 0                  | 0           | 0                  | 69,296,000       | 0.0          |
|       | 増減額   | △3,961,000         | 0                  | —        | 0                  | 0           | 0                  | △3,961,000       | —            |
|       | 対前年度比 | 94.3%              | —                  | —        | —                  | —           | —                  | 94.3%            | —            |
| 合計    | 韃30年度 | 526,763,302,207    | 449,928,359,054    | 100.0    | 67,076,461,000     | 326,773,124 | 67,403,234,124     | 9,431,709,029    | 85.4         |
|       | 韃29年度 | 516,287,974,000    | 464,553,836,267    | 100.0    | 44,287,687,000     | 224,022,207 | 44,511,709,207     | 7,222,428,526    | 90.0         |
|       | 増減額   | 10,475,328,207     | △14,625,477,213    | —        | 22,788,774,000     | 102,750,917 | 22,891,524,917     | 2,209,280,503    | —            |
|       | 対前年度比 | 102.0%             | 96.9%              | —        | 151.5%             | 145.9%      | 151.4%             | 130.6%           | —            |

性質別歳出の決算状況

|       |             | 平成30年度      |             | 平成29年度      |            | 対前年度比          |               |                      |
|-------|-------------|-------------|-------------|-------------|------------|----------------|---------------|----------------------|
|       |             | 決算額<br>(A)  | 構成比<br>(B)  | 決算額<br>(C)  | 構成比<br>(D) | 増減額<br>(A)-(C) | 比率<br>(A)/(C) | 構成比<br>増減<br>(B)-(D) |
|       |             | 千円          | %           | 千円          | %          | 千円             | %             | ポイント                 |
| 義務的経費 | 人件費         | 114,524,061 | 25.4        | 115,096,359 | 24.8       | △572,298       | 99.5          | 0.6                  |
|       | 扶助費         | 13,062,962  | 2.9         | 12,980,318  | 2.8        | 82,644         | 100.6         | 0.1                  |
|       | 公債費         | 66,907,204  | 14.9        | 72,760,282  | 15.7       | △5,853,078     | 92.0          | △0.8                 |
|       | 小計          | 194,494,227 | 43.2        | 200,836,959 | 43.3       | △6,342,732     | 96.8          | △0.1                 |
| 投資的経費 | 普通建設事業費     | 93,234,874  | 20.7        | 109,025,537 | 23.5       | △15,790,663    | 85.5          | △2.8                 |
|       | 補助事業費       | 55,226,373  | 12.3        | 68,357,149  | 14.7       | △13,130,776    | 80.8          | △2.4                 |
|       | 単独事業費       | 28,426,536  | 6.3         | 32,427,052  | 7.0        | △4,000,516     | 87.7          | △0.7                 |
|       | その他         | 9,581,965   | 2.1         | 8,241,336   | 1.8        | 1,340,629      | 116.3         | 0.3                  |
|       | 災害復旧事業費     | 10,342,302  | 2.3         | 3,963,188   | 0.8        | 6,379,114      | 261.0         | 1.5                  |
|       | 補助事業費       | 6,024,511   | 1.3         | 3,770,708   | 0.8        | 2,253,803      | 159.8         | 0.5                  |
|       | 単独事業費       | 2,990,961   | 0.7         | 167,213     | 0.0        | 2,823,748      | 1,788.7       | 0.7                  |
|       | その他         | 1,326,830   | 0.3         | 25,267      | 0.0        | 1,301,563      | 5,251.2       | 0.3                  |
|       | 小計          | 103,577,176 | 23.0        | 112,988,725 | 24.3       | △9,411,549     | 91.7          | △1.3                 |
|       | その他の経費      | 物件費         | 21,310,256  | 4.7         | 20,551,874 | 4.4            | 758,382       | 103.7                |
| 維持補修費 | 6,368,763   | 1.4         | 6,516,480   | 1.4         | △147,717   | 97.7           | 0.0           |                      |
| 補助費等  | 103,814,800 | 23.1        | 107,542,051 | 23.1        | △3,727,251 | 96.5           | 0.0           |                      |
| 貸付金   | 1,210,703   | 0.3         | 4,421,978   | 1.0         | △3,211,275 | 27.4           | △0.7          |                      |
| その他   | 19,152,434  | 4.3         | 11,695,770  | 2.5         | 7,456,664  | 163.8          | 1.8           |                      |
| 小計    | 151,856,956 | 33.8        | 150,728,153 | 32.4        | 1,128,803  | 100.7          | 1.4           |                      |
| 合計    |             | 449,928,359 | 100.0       | 464,553,837 | 100.0      | △14,625,478    | 96.9          | —                    |

### 3 特別会計の決算状況

#### (1) 概況

歳入決算額の合計は2,956億4,228万円で、前年度に比べて434億3,701万円（17.2パーセント）の増となっている。収入割合は、予算現額に対して99.9パーセント、調定額に対して99.0パーセントとなっている。

不納欠損額は、母子父子寡婦福祉資金特別会計で159万円、中小企業近代化資金助成事業特別会計で4,103万円で合計4,262万円となっている。

収入未済額は7つの特別会計の合計で30億38万円であり、前年度に比べて6,855万円（2.2パーセント）の減となっている。収入未済額の主なものは、中小企業近代化資金助成事業特別会計27億6,414万円、農業改良資金助成事業特別会計9,308万円である。

歳出決算額の合計は2,917億5,385万円で、前年度に比べて419億6,685万円（16.8パーセント）の増となっている。予算現額に対する執行率は、98.6パーセントとなっている。

翌年度繰越額は、流通団地及び工業団地造成事業特別会計7,893万円、流域下水道事業特別会計10億5,491万円及び港湾整備事業特別会計2億2,378万円で合計13億5,762万円となっている。

不用額の合計は27億3,598万円で、前年度に比べて13億4,383万円（96.5パーセント）の増となっている。

歳入歳出差引額の合計は38億8,843万円で、前年度に比べて14億7,017万円（60.8パーセント）の増となっており、各会計において全額翌年度へ繰り越されている。

特別会計の決算概況

|                            | 予算現額            | 歳入決算額           | 歳出決算額           | 歳入歳出差引額       |
|----------------------------|-----------------|-----------------|-----------------|---------------|
|                            | 円               | 円               | 円               | 円             |
| 1 収入証紙等管理<br>特別会計          | 2,475,322,000   | 2,352,840,763   | 2,319,983,663   | 32,857,100    |
| 2 給与等集中管理<br>特別会計          | 99,326,000,000  | 99,205,373,804  | 99,205,373,804  | 0             |
| 3 旅費集中管理<br>特別会計           | 1,565,605,000   | 1,295,186,833   | 1,295,186,833   | 0             |
| 4 用品等調達<br>特別会計            | 954,934,000     | 889,571,354     | 886,204,575     | 3,366,779     |
| 5 会計事務集中管理<br>特別会計         | 3,969,342,000   | 3,814,107,129   | 3,814,107,129   | 0             |
| 6 県債管理<br>特別会計             | 93,201,217,000  | 93,194,477,187  | 93,194,477,187  | 0             |
| 7 土地取得事業<br>特別会計           | 2,843,346,000   | 2,853,774,478   | 2,842,305,002   | 11,469,476    |
| 8 国民健康保険事業<br>特別会計         | 81,399,824,000  | 81,474,423,034  | 79,772,422,615  | 1,702,000,419 |
| 9 災害救助基金<br>特別会計           | 95,355,000      | 90,037,082      | 90,037,082      | 0             |
| 10 母子父子寡婦福祉資金<br>特別会計      | 139,172,000     | 144,646,211     | 129,285,220     | 15,360,991    |
| 11 中小企業近代化資金<br>助成事業特別会計   | 2,259,622,000   | 2,300,772,254   | 2,248,395,998   | 52,376,256    |
| 12 流通団地及び工業団地<br>造成事業特別会計  | 1,396,755,000   | 1,283,691,835   | 1,238,813,976   | 44,877,859    |
| 13 農業改良資金助成事業<br>特別会計      | 63,150,000      | 199,409,246     | 61,741,013      | 137,668,233   |
| 14 県営林事業<br>特別会計           | 262,550,000     | 268,920,893     | 238,880,175     | 30,040,718    |
| 15 林業・木材産業改善資金<br>助成事業特別会計 | 1,505,675,000   | 1,645,000,333   | 1,414,542,819   | 230,457,514   |
| 16 沿岸漁業改善資金<br>助成事業特別会計    | 126,848,000     | 580,701,961     | 126,474,694     | 454,227,267   |
| 17 流域下水道事業<br>特別会計         | 3,215,605,000   | 2,211,680,448   | 2,073,417,780   | 138,262,668   |
| 18 港湾整備事業<br>特別会計          | 816,074,000     | 584,435,215     | 573,231,970     | 11,203,245    |
| 19 高等学校等奨学金<br>特別会計        | 231,054,000     | 1,253,231,440   | 228,967,851     | 1,024,263,589 |
| 合計                         | 295,847,450,000 | 295,642,281,500 | 291,753,849,386 | 3,888,432,114 |
| 前年度合計                      | 252,317,815,000 | 252,205,267,472 | 249,787,003,026 | 2,418,264,446 |
| 増減額                        | 43,529,635,000  | 43,437,014,028  | 41,966,846,360  | 1,470,167,668 |
| 対前年度比率                     | 117.3%          | 117.2%          | 116.8%          | 160.8%        |

|                       |                |                |
|-----------------------|----------------|----------------|
| ア 不納欠損額               | 42,616,566円    |                |
| ① 母子父子寡婦福祉資金特別会計      |                | 1,589,779円     |
| ② 中小企業近代化資金助成事業特別会計   |                | 41,026,787円    |
| イ 収入未済額               | 3,000,380,875円 |                |
| ① 母子父子寡婦福祉資金特別会計      |                | 25,011,835円    |
| ② 中小企業近代化資金助成事業特別会計   |                | 2,764,141,912円 |
| ③ 農業改良資金助成事業特別会計      |                | 93,076,570円    |
| ④ 林業・木材産業改善資金助成事業特別会計 |                | 27,606,886円    |
| ⑤ 沿岸漁業改善資金助成事業特別会計    |                | 5,091,000円     |
| ⑥ 港湾整備事業特別会計          |                | 8,813,649円     |
| ⑦ 高等学校等奨学金特別会計        |                | 76,639,023円    |
| ウ 翌年度繰越額              | 1,357,621,000円 |                |
| ① 流通団地及び工業団地造成事業特別会計  |                | 78,931,000円    |
| ② 流域下水道事業特別会計         |                | 1,054,911,000円 |
| ③ 港湾整備事業特別会計          |                | 223,779,000円   |
| エ 不用額                 | 2,735,979,614円 |                |
| ① 収入証紙等管理特別会計         |                | 155,338,337円   |
| ② 給与等集中管理特別会計         |                | 120,626,196円   |
| ③ 旅費集中管理特別会計          |                | 270,418,167円   |
| ④ 用品等調達特別会計           |                | 68,729,425円    |
| ⑤ 会計事務集中管理特別会計        |                | 155,234,871円   |
| ⑥ 県債管理特別会計            |                | 6,739,813円     |
| ⑦ 土地取得事業特別会計          |                | 1,040,998円     |
| ⑧ 国民健康保険事業特別会計        |                | 1,627,401,385円 |
| ⑨ 災害救助基金特別会計          |                | 5,317,918円     |
| ⑩ 母子父子寡婦福祉資金特別会計      |                | 9,886,780円     |
| ⑪ 中小企業近代化資金助成事業特別会計   |                | 11,226,002円    |
| ⑫ 流通団地及び工業団地造成事業特別会計  |                | 79,010,024円    |
| ⑬ 農業改良資金助成事業特別会計      |                | 1,408,987円     |
| ⑭ 県営林事業特別会計           |                | 23,669,825円    |
| ⑮ 林業・木材産業改善資金助成事業特別会計 |                | 91,132,181円    |
| ⑯ 沿岸漁業改善資金助成事業特別会計    |                | 373,306円       |
| ⑰ 流域下水道事業特別会計         |                | 87,276,220円    |
| ⑱ 港湾整備事業特別会計          |                | 19,063,030円    |
| ⑲ 高等学校等奨学金特別会計        |                | 2,086,149円     |

(2) 特別会計別の決算状況

| 特別会計名             | 区分     | 歳入歳出<br>予算現額     | 歳 入              |                  |           |
|-------------------|--------|------------------|------------------|------------------|-----------|
|                   |        |                  | 調 定 額            | 収入済額 (A)         | 不納欠損額     |
|                   |        | 円                | 円                | 円                | 円         |
| 1 収入証紙等管理特別会計     | 平成30年度 | 2,475,322,000    | 2,352,840,763    | 2,352,840,763    | 0         |
|                   | 平成29年度 | 2,542,734,000    | 2,370,059,662    | 2,370,059,662    | 0         |
|                   | 増減額    | △ 67,412,000     | △ 17,218,899     | △ 17,218,899     | 0         |
|                   | 対前年度比  | 97.3%            | 99.3%            | 99.3%            | —         |
| 2 給与等集中管理特別会計     | 平成30年度 | 99,326,000,000   | 99,205,373,804   | 99,205,373,804   | 0         |
|                   | 平成29年度 | 100,034,000,000  | 99,746,405,732   | 99,746,405,732   | 0         |
|                   | 増減額    | △ 708,000,000    | △ 541,031,928    | △ 541,031,928    | 0         |
|                   | 対前年度比  | 99.3%            | 99.5%            | 99.5%            | —         |
| 3 旅費集中管理特別会計      | 平成30年度 | 1,565,605,000    | 1,295,186,833    | 1,295,186,833    | 0         |
|                   | 平成29年度 | 1,630,998,000    | 1,259,669,257    | 1,259,669,257    | 0         |
|                   | 増減額    | △ 65,393,000     | 35,517,576       | 35,517,576       | 0         |
|                   | 対前年度比  | 96.0%            | 102.8%           | 102.8%           | —         |
| 4 用品等調達特別会計       | 平成30年度 | 954,934,000      | 889,571,354      | 889,571,354      | 0         |
|                   | 平成29年度 | 986,724,000      | 926,544,135      | 926,544,135      | 0         |
|                   | 増減額    | △ 31,790,000     | △ 36,972,781     | △ 36,972,781     | 0         |
|                   | 対前年度比  | 96.8%            | 96.0%            | 96.0%            | —         |
| 5 会計事務集中管理特別会計    | 平成30年度 | 3,969,342,000    | 3,814,107,129    | 3,814,107,129    | 0         |
|                   | 平成29年度 | 3,918,124,000    | 3,812,938,781    | 3,812,938,781    | 0         |
|                   | 増減額    | 51,218,000       | 1,168,348        | 1,168,348        | 0         |
|                   | 対前年度比  | 101.3%           | 100.0%           | 100.0%           | —         |
| 6 県債管理特別会計        | 平成30年度 | 93,201,217,000   | 93,194,477,187   | 93,194,477,187   | 0         |
|                   | 平成29年度 | 115,250,254,000  | 115,250,215,647  | 115,250,215,647  | 0         |
|                   | 増減額    | △ 22,049,037,000 | △ 22,055,738,460 | △ 22,055,738,460 | 0         |
|                   | 対前年度比  | 80.9%            | 80.9%            | 80.9%            | —         |
| 7 土地取得事業特別会計      | 平成30年度 | 2,843,346,000    | 2,853,774,478    | 2,853,774,478    | 0         |
|                   | 平成29年度 | 2,091,033,000    | 2,336,097,211    | 2,336,097,211    | 0         |
|                   | 増減額    | 752,313,000      | 517,677,267      | 517,677,267      | 0         |
|                   | 対前年度比  | 136.0%           | 122.2%           | 122.2%           | —         |
| 8 国民健康保険事業特別会計    | 平成30年度 | 81,399,824,000   | 81,474,423,034   | 81,474,423,034   | 0         |
|                   | 平成29年度 | —                | —                | —                | —         |
|                   | 増減額    | 81,399,824,000   | 81,474,423,034   | 81,474,423,034   | 0         |
|                   | 対前年度比  | —                | —                | —                | —         |
| 9 災害救助基金特別会計      | 平成30年度 | 95,355,000       | 90,037,082       | 90,037,082       | 0         |
|                   | 平成29年度 | 86,158,000       | 25,920,404       | 25,920,404       | 0         |
|                   | 増減額    | 9,197,000        | 64,116,678       | 64,116,678       | 0         |
|                   | 対前年度比  | 110.7%           | 347.4%           | 347.4%           | —         |
| 10 母子父子寡婦福祉資金特別会計 | 平成30年度 | 139,172,000      | 171,247,825      | 144,646,211      | 1,589,779 |
|                   | 平成29年度 | 157,430,000      | 234,769,123      | 206,727,072      | 0         |
|                   | 増減額    | △ 18,258,000     | △ 63,521,298     | △ 62,080,861     | 1,589,779 |
|                   | 対前年度比  | 88.4%            | 72.9%            | 70.0%            | —         |

| 収入未済額       |       |       | 歳 出              |   |               |        | 歳入歳出差引額<br>(A)-(B) |
|-------------|-------|-------|------------------|---|---------------|--------|--------------------|
|             |       |       | 収入割合             |   | 支出済額 (B)      | 翌年度繰越額 |                    |
| 対予算         | 対調定   |       |                  |   |               |        |                    |
| 円           | %     | %     | 円                | 円 | 円             | %      | 円                  |
| 0           | 95.1  | 100.0 | 2,319,983,663    | 0 | 155,338,337   | 93.7   | 32,857,100         |
| 0           | 93.2  | 100.0 | 2,327,351,985    | 0 | 215,382,015   | 91.5   | 42,707,677         |
| 0           | —     | —     | △ 7,368,322      | 0 | △ 60,043,678  | —      | △ 9,850,577        |
| —           | —     | —     | 99.7%            | — | 72.1%         | —      | —                  |
| 0           | 99.9  | 100.0 | 99,205,373,804   | 0 | 120,626,196   | 99.9   | 0                  |
| 0           | 99.7  | 100.0 | 99,746,405,732   | 0 | 287,594,268   | 99.7   | 0                  |
| 0           | —     | —     | △ 541,031,928    | 0 | △ 166,968,072 | —      | 0                  |
| —           | —     | —     | 99.5%            | — | 41.9%         | —      | —                  |
| 0           | 82.7  | 100.0 | 1,295,186,833    | 0 | 270,418,167   | 82.7   | 0                  |
| 0           | 77.2  | 100.0 | 1,259,669,257    | 0 | 371,328,743   | 77.2   | 0                  |
| 0           | —     | —     | 35,517,576       | 0 | △ 100,910,576 | —      | 0                  |
| —           | —     | —     | 102.8%           | — | 72.8%         | —      | —                  |
| 0           | 93.2  | 100.0 | 886,204,575      | 0 | 68,729,425    | 92.8   | 3,366,779          |
| 0           | 93.9  | 100.0 | 923,168,537      | 0 | 63,555,463    | 93.6   | 3,375,598          |
| 0           | —     | —     | △ 36,963,962     | 0 | 5,173,962     | —      | △ 8,819            |
| —           | —     | —     | 96.0%            | — | 108.1%        | —      | —                  |
| 0           | 96.1  | 100.0 | 3,814,107,129    | 0 | 155,234,871   | 96.1   | 0                  |
| 0           | 97.3  | 100.0 | 3,812,938,781    | 0 | 105,185,219   | 97.3   | 0                  |
| 0           | —     | —     | 1,168,348        | 0 | 50,049,652    | —      | 0                  |
| —           | —     | —     | 100.0%           | — | 147.6%        | —      | —                  |
| 0           | 100.0 | 100.0 | 93,194,477,187   | 0 | 6,739,813     | 100.0  | 0                  |
| 0           | 100.0 | 100.0 | 115,250,215,647  | 0 | 38,353        | 100.0  | 0                  |
| 0           | —     | —     | △ 22,055,738,460 | 0 | 6,701,460     | —      | 0                  |
| —           | —     | —     | 80.9%            | — | 17,573.1%     | —      | —                  |
| 0           | 100.4 | 100.0 | 2,842,305,002    | 0 | 1,040,998     | 100.0  | 11,469,476         |
| 0           | 111.7 | 100.0 | 2,086,901,633    | 0 | 4,131,367     | 99.8   | 249,195,578        |
| 0           | —     | —     | 755,403,369      | 0 | △ 3,090,369   | —      | △ 237,726,102      |
| —           | —     | —     | 136.2%           | — | 25.2%         | —      | —                  |
| 0           | 100.1 | 100.0 | 79,772,422,615   | 0 | 1,627,401,385 | 98.0   | 1,702,000,419      |
| —           | —     | —     | —                | — | —             | —      | —                  |
| 0           | —     | —     | 79,772,422,615   | — | 1,627,401,385 | —      | 1,702,000,419      |
| —           | —     | —     | —                | — | —             | —      | —                  |
| 0           | 94.4  | 100.0 | 90,037,082       | 0 | 5,317,918     | 94.4   | 0                  |
| 0           | 30.1  | 100.0 | 25,920,404       | 0 | 60,237,596    | 30.1   | 0                  |
| 0           | —     | —     | 64,116,678       | 0 | △ 54,919,678  | —      | 0                  |
| —           | —     | —     | 347.4%           | — | 8.8%          | —      | —                  |
| 25,011,835  | 103.9 | 84.5  | 129,285,220      | 0 | 9,886,780     | 92.9   | 15,360,991         |
| 28,042,051  | 131.3 | 88.1  | 152,622,388      | 0 | 4,807,612     | 96.9   | 54,104,684         |
| △ 3,030,216 | —     | —     | △ 23,337,168     | 0 | 5,079,168     | —      | △ 38,743,693       |
| 89.2%       | —     | —     | 84.7%            | — | 205.6%        | —      | —                  |

| 特別会計名                      | 区分     | 歳入歳出<br>予算現額       | 歳入                 |                    |                 |
|----------------------------|--------|--------------------|--------------------|--------------------|-----------------|
|                            |        |                    | 調定額                | 収入済額 (A)           | 不納欠損額           |
| 11 中小企業近代化資金助成事業<br>特別会計   | 平成30年度 | 円<br>2,259,622,000 | 円<br>5,105,940,953 | 円<br>2,300,772,254 | 円<br>41,026,787 |
|                            | 平成29年度 | 17,044,351,000     | 19,933,955,227     | 17,095,273,856     | 0               |
|                            | 増減額    | △ 14,784,729,000   | △ 14,828,014,274   | △ 14,794,501,602   | 41,026,787      |
|                            | 対前年度比  | 13.3%              | 25.6%              | 13.5%              | —               |
|                            |        |                    |                    |                    |                 |
| 12 流通団地及び工業団地造成事<br>業特別会計  | 平成30年度 | 1,396,755,000      | 1,283,691,835      | 1,283,691,835      | 0               |
|                            | 平成29年度 | 2,284,707,000      | 1,880,264,466      | 1,880,264,466      | 0               |
|                            | 増減額    | △ 887,952,000      | △ 596,572,631      | △ 596,572,631      | 0               |
|                            | 対前年度比  | 61.1%              | 68.3%              | 68.3%              | —               |
|                            |        |                    |                    |                    |                 |
| 13 農業改良資金助成事業特別会<br>計      | 平成30年度 | 63,150,000         | 292,485,816        | 199,409,246        | 0               |
|                            | 平成29年度 | 74,340,000         | 309,557,212        | 224,931,851        | 0               |
|                            | 増減額    | △ 11,190,000       | △ 17,071,396       | △ 25,522,605       | 0               |
|                            | 対前年度比  | 84.9%              | 94.5%              | 88.7%              | —               |
|                            |        |                    |                    |                    |                 |
| 14 県営林事業特別会計               | 平成30年度 | 262,550,000        | 268,920,893        | 268,920,893        | 0               |
|                            | 平成29年度 | 244,567,000        | 264,475,089        | 264,475,089        | 0               |
|                            | 増減額    | 17,983,000         | 4,445,804          | 4,445,804          | 0               |
|                            | 対前年度比  | 107.4%             | 101.7%             | 101.7%             | —               |
|                            |        |                    |                    |                    |                 |
| 15 林業・木材産業改善資金助成<br>事業特別会計 | 平成30年度 | 1,505,675,000      | 1,672,607,219      | 1,645,000,333      | 0               |
|                            | 平成29年度 | 1,605,683,000      | 1,765,558,339      | 1,731,310,453      | 6,226,000       |
|                            | 増減額    | △ 100,008,000      | △ 92,951,120       | △ 86,310,120       | △ 6,226,000     |
|                            | 対前年度比  | 93.8%              | 94.7%              | 95.0%              | 0.0%            |
|                            |        |                    |                    |                    |                 |
| 16 沿岸漁業改善資金助成事業特<br>別会計    | 平成30年度 | 126,848,000        | 585,792,961        | 580,701,961        | 0               |
|                            | 平成29年度 | 16,391,000         | 574,816,984        | 563,367,984        | 6,358,000       |
|                            | 増減額    | 110,457,000        | 10,975,977         | 17,333,977         | △ 6,358,000     |
|                            | 対前年度比  | 773.9%             | 101.9%             | 103.1%             | 0.0%            |
|                            |        |                    |                    |                    |                 |
| 17 流域下水道事業特別会計             | 平成30年度 | 3,215,605,000      | 2,211,680,448      | 2,211,680,448      | 0               |
|                            | 平成29年度 | 3,333,871,000      | 2,626,781,116      | 2,626,781,116      | 0               |
|                            | 増減額    | △ 118,266,000      | △ 415,100,668      | △ 415,100,668      | 0               |
|                            | 対前年度比  | 96.5%              | 84.2%              | 84.2%              | —               |
|                            |        |                    |                    |                    |                 |
| 18 港湾整備事業特別会計              | 平成30年度 | 816,074,000        | 593,248,864        | 584,435,215        | 0               |
|                            | 平成29年度 | 745,023,000        | 748,028,345        | 740,832,083        | 0               |
|                            | 増減額    | 71,051,000         | △ 154,779,481      | △ 156,396,868      | 0               |
|                            | 対前年度比  | 109.5%             | 79.3%              | 78.9%              | —               |
|                            |        |                    |                    |                    |                 |
| 19 高等学校等奨学金特別会計            | 平成30年度 | 231,054,000        | 1,329,870,463      | 1,253,231,440      | 0               |
|                            | 平成29年度 | 271,427,000        | 1,220,725,013      | 1,143,452,673      | 0               |
|                            | 増減額    | △ 40,373,000       | 109,145,450        | 109,778,767        | 0               |
|                            | 対前年度比  | 85.1%              | 108.9%             | 109.6%             | —               |
|                            |        |                    |                    |                    |                 |
| 合 計                        | 平成30年度 | 295,847,450,000    | 298,685,278,941    | 295,642,281,500    | 42,616,566      |
|                            | 平成29年度 | 252,317,815,000    | 255,286,781,743    | 252,205,267,472    | 12,584,000      |
|                            | 増減額    | 43,529,635,000     | 43,398,497,198     | 43,437,014,028     | 30,032,566      |
|                            | 対前年度比  | 117.3%             | 117.0%             | 117.2%             | 338.7%          |
|                            |        |                    |                    |                    |                 |



| 収入未済額         | 収入割合    |       | 歳 出              |               |               |      | 歳入歳出差引額<br>(A)-(B) |
|---------------|---------|-------|------------------|---------------|---------------|------|--------------------|
|               | 対予算     | 対調定   | 支出済額 (B)         | 翌年度繰越額        | 不 用 額         | 執行率  |                    |
| 円             | %       | %     | 円                | 円             | 円             | %    | 円                  |
| 2,764,141,912 | 101.8   | 45.1  | 2,248,395,998    | 0             | 11,226,002    | 99.5 | 52,376,256         |
| 2,838,681,371 | 100.3   | 85.8  | 17,034,091,753   | 0             | 10,259,247    | 99.9 | 61,182,103         |
| △ 74,539,459  | —       | —     | △ 14,785,695,755 | 0             | 966,755       | —    | △ 8,805,847        |
| 97.4%         | —       | —     | 13.2%            | —             | 109.4%        | —    | —                  |
| 0             | 91.9    | 100.0 | 1,238,813,976    | 78,931,000    | 79,010,024    | 88.7 | 44,877,859         |
| 0             | 82.3    | 100.0 | 1,872,619,240    | 289,724,000   | 122,363,760   | 82.0 | 7,645,226          |
| 0             | —       | —     | △ 633,805,264    | △ 210,793,000 | △ 43,353,736  | —    | 37,232,633         |
| —             | —       | —     | 66.2%            | 27.2%         | 64.6%         | —    | —                  |
| 93,076,570    | 315.8   | 68.2  | 61,741,013       | 0             | 1,408,987     | 97.8 | 137,668,233        |
| 84,625,361    | 302.6   | 72.7  | 72,518,160       | 0             | 1,821,840     | 97.5 | 152,413,691        |
| 8,451,209     | —       | —     | △ 10,777,147     | 0             | △ 412,853     | —    | △ 14,745,458       |
| 110.0%        | —       | —     | 85.1%            | —             | 77.3%         | —    | —                  |
| 0             | 102.4   | 100.0 | 238,880,175      | 0             | 23,669,825    | 91.0 | 30,040,718         |
| 0             | 108.1   | 100.0 | 239,332,429      | 0             | 5,234,571     | 97.9 | 25,142,660         |
| 0             | —       | —     | △ 452,254        | 0             | 18,435,254    | —    | 4,898,058          |
| —             | —       | —     | 99.8%            | —             | 452.2%        | —    | —                  |
| 27,606,886    | 109.3   | 98.3  | 1,414,542,819    | 0             | 91,132,181    | 93.9 | 230,457,514        |
| 28,021,886    | 107.8   | 98.1  | 1,504,808,035    | 0             | 100,874,965   | 93.7 | 226,502,418        |
| △ 415,000     | —       | —     | △ 90,265,216     | 0             | △ 9,742,784   | —    | 3,955,096          |
| 98.5%         | —       | —     | 94.0%            | —             | 90.3%         | —    | —                  |
| 5,091,000     | 457.8   | 99.1  | 126,474,694      | 0             | 373,306       | 99.7 | 454,227,267        |
| 5,091,000     | 3,437.1 | 98.0  | 15,299,139       | 0             | 1,091,861     | 93.3 | 548,068,845        |
| 0             | —       | —     | 111,175,555      | 0             | △ 718,555     | —    | △ 93,841,578       |
| 100.0%        | —       | —     | 826.7%           | —             | 34.2%         | —    | —                  |
| 0             | 68.8    | 100.0 | 2,073,417,780    | 1,054,911,000 | 87,276,220    | 64.5 | 138,262,668        |
| 0             | 78.8    | 100.0 | 2,489,333,716    | 832,375,000   | 12,162,284    | 74.7 | 137,447,400        |
| 0             | —       | —     | △ 415,915,936    | 222,536,000   | 75,113,936    | —    | 815,268            |
| —             | —       | —     | 83.3%            | 126.7%        | 717.6%        | —    | —                  |
| 8,813,649     | 71.6    | 98.5  | 573,231,970      | 223,779,000   | 19,063,030    | 70.2 | 11,203,245         |
| 7,196,262     | 99.4    | 99.0  | 704,764,787      | 16,563,000    | 23,695,213    | 94.6 | 36,067,296         |
| 1,617,387     | —       | —     | △ 131,532,817    | 207,216,000   | △ 4,632,183   | —    | △ 24,864,051       |
| 122.5%        | —       | —     | 81.3%            | 1,351.1%      | 80.5%         | —    | —                  |
| 76,639,023    | 542.4   | 94.2  | 228,967,851      | 0             | 2,086,149     | 99.1 | 1,024,263,589      |
| 77,272,340    | 421.3   | 93.7  | 269,041,403      | 0             | 2,385,597     | 99.1 | 874,411,270        |
| △ 633,317     | —       | —     | △ 40,073,552     | 0             | △ 299,448     | —    | 149,852,319        |
| 99.2%         | —       | —     | 85.1%            | —             | 87.4%         | —    | —                  |
| 3,000,380,875 | 99.9    | 99.0  | 291,753,849,386  | 1,357,621,000 | 2,735,979,614 | 98.6 | 3,888,432,114      |
| 3,068,930,271 | 100.0   | 98.8  | 249,787,003,026  | 1,138,662,000 | 1,392,149,974 | 99.0 | 2,418,264,446      |
| △ 68,549,396  | —       | —     | 41,966,846,360   | 218,959,000   | 1,343,829,640 | —    | 1,470,167,668      |
| 97.8%         | —       | —     | 116.8%           | 119.2%        | 196.5%        | —    | 160.8%             |

(3) 特別会計の貸付金の状況

| 特別会計名               | 資金名                | 前年度末<br>貸付残高   | 貸付額         |   |
|---------------------|--------------------|----------------|-------------|---|
|                     |                    |                |             |   |
| 母子父子寡婦福祉資金特別会計      | 事業開始資金             | 8,038,321      | 0           |   |
|                     | 事業継続資金             | 2,352,490      | 0           |   |
|                     | 修学資金               | 313,738,470    | 32,855,666  |   |
|                     | 技能習得資金             | 30,865,074     | 3,344,000   |   |
|                     | 修業資金               | 5,463,525      | 1,638,000   |   |
|                     | 生活資金               | 28,389,681     | 4,720,000   |   |
|                     | 住宅資金               | 369,974        | 0           |   |
|                     | 就学支度資金             | 40,550,094     | 3,167,714   |   |
|                     | その他                | 336,080        | 296,400     |   |
|                     | 合 計                | 430,103,709    | 46,021,780  |   |
| 中小企業近代化資金助成事業特別会計   | 設備近代化資金            | 8,078,791      | 0           |   |
|                     | 設備貸与資金             | 31,520,000     | 0           |   |
|                     | 高度化資金              | 3,539,981,288  | 0           |   |
|                     | 地域中小企業応援ファンド造成資金   | 8,449,000,000  | 0           |   |
|                     | こうち農商工連携基金造成資金     | 2,100,000,000  | 0           |   |
|                     | 合 計                | 14,128,580,079 | 0           |   |
| 農業改良資金助成事業特別会計      | 農業改良資金             | 78,812,303     | 0           |   |
|                     | 就農支援資金             | 175,482,132    | 0           |   |
|                     | 合 計                | 254,294,435    | 0           |   |
| 林業・木材産業改善資金助成事業特別会計 | 林業改善資金<br>(旧制度分)   | 林業生産           | 22,020,141  | 0 |
|                     |                    | 林業労働           | 5,030,000   | 0 |
|                     |                    | 青年林業者等         | 0           | 0 |
|                     | 林業・木材産業改善資金 (新制度分) | 70,492,698     | 13,500,000  |   |
|                     | 木材産業等高度化推進資金       | 750,000,000    | 650,000,000 |   |
|                     | 合 計                | 847,542,839    | 663,500,000 |   |
| 沿岸漁業改善資金助成事業特別会計    | 経営等改善資金            | 49,975,000     | 15,900,000  |   |
|                     | 生活改善資金             | 0              | 0           |   |
|                     | 青年漁業者等養成確保資金       | 59,346,000     | 17,492,000  |   |
|                     | 合 計                | 109,321,000    | 33,392,000  |   |
| 高等学校等奨学金特別会計        | 高等学校等奨学金           | 2,475,482,523  | 209,257,000 |   |

(注) 償還率は、調定額に対する収入済額の割合である。

| 当 年 度         |       |            |      |               |       | 不 納<br>欠 損 額 | 高等学校等<br>奨学金の貸<br>与に関する<br>条例第9条<br>による免除<br>等 | 当 年 度 末<br>貸 付 残 高 |
|---------------|-------|------------|------|---------------|-------|--------------|--|--------------------|
| 償 還 額         |       |            |      |               |       |              |  |                    |
| 現年度分          | 償還率   | 過年度分       | 償還率  | 小 計           | 償還率   |              |  |                    |
| 円             | %     | 円          | %    | 円             | %     | 円            | 円  | 円                  |
| 0             | —     | 292,802    | 3.6  | 292,802       | 3.6   | 909,684      | —  | 6,835,835          |
| 0             | —     | 27,994     | 1.2  | 27,994        | 1.2   | 589,000      | —  | 1,735,496          |
| 40,532,707    | 97.2  | 1,560,997  | 22.1 | 42,093,704    | 86.3  | 0            | —  | 304,500,432        |
| 2,867,569     | 96.2  | 351,271    | 15.2 | 3,218,840     | 60.8  | 0            | —  | 30,990,234         |
| 1,622,376     | 97.3  | 120,347    | 34.4 | 1,742,723     | 86.4  | 0            | —  | 5,358,802          |
| 2,931,838     | 97.7  | 460,637    | 9.5  | 3,392,475     | 43.2  | 0            | —  | 29,717,206         |
| 0             | —     | 9,000      | 11.2 | 9,000         | 11.2  | 0            | —  | 360,974            |
| 7,039,514     | 94.5  | 403,135    | 18.3 | 7,442,649     | 77.2  | 0            | —  | 36,275,159         |
| 152,028       | 93.8  | 10,000     | 33.5 | 162,028       | 84.5  | 0            | —  | 470,452            |
| 55,146,032    | 96.8  | 3,236,183  | 11.9 | 58,382,215    | 69.3  | 1,498,684    | —  | 416,244,590        |
| 0             | —     | 495,000    | 6.1  | 495,000       | 6.1   | 0            | —  | 7,583,791          |
| 20,139,000    | 100.0 | 0          | —    | 20,139,000    | 100.0 | 0            | —  | 11,381,000         |
| 64,850,000    | 100.0 | 33,001,672 | 1.2  | 97,851,672    | 3.4   | 41,026,787   | —  | 3,401,102,829      |
| 0             | —     | 0          | —    | 0             | —     | 0            | —  | 8,449,000,000      |
| 2,100,000,000 | 100.0 | 0          | —    | 2,100,000,000 | 100.0 | 0            | —  | 0                  |
| 2,184,989,000 | 100.0 | 33,496,672 | 1.2  | 2,218,485,672 | 44.2  | 41,026,787   | —  | 11,869,067,620     |
| 4,409,000     | 100.0 | 6,233,613  | 8.5  | 10,642,613    | 13.8  | 0            | —  | 68,169,690         |
| 34,744,360    | 100.0 | 0          | —    | 34,744,360    | 100.0 | 0            | —  | 140,737,772        |
| 39,153,360    | 100.0 | 6,233,613  | 8.5  | 45,386,973    | 40.5  | 0            | —  | 208,907,462        |
| 0             | —     | 120,000    | 0.5  | 120,000       | 0.5   | 0            | —  | 21,900,141         |
| 0             | —     | 100,000    | 2.0  | 100,000       | 2.0   | 0            | —  | 4,930,000          |
| 0             | —     | 0          | —    | 0             | —     | 0            | —  | 0                  |
| 17,782,000    | 100.0 | 0          | —    | 17,782,000    | 100.0 | 0            | —  | 66,210,698         |
| 750,000,000   | 100.0 | 0          | —    | 750,000,000   | 100.0 | 0            | —  | 650,000,000        |
| 767,782,000   | 100.0 | 220,000    | 0.8  | 768,002,000   | 96.6  | 0            | —  | 743,040,839        |
| 13,194,000    | 100.0 | 0          | —    | 13,194,000    | 72.2  | 0            | —  | 52,681,000         |
| 0             | —     | 0          | —    | 0             | —     | 0            | —  | 0                  |
| 17,168,000    | 100.0 | 0          | —    | 17,168,000    | 100.0 | 0            | —  | 59,670,000         |
| 30,362,000    | 100.0 | 0          | —    | 30,362,000    | 85.6  | 0            | —  | 112,351,000        |
| 329,836,750   | 93.4  | 24,112,750 | 31.2 | 353,949,500   | 82.2  | 0            | 3,799,500                                      | 2,326,990,523      |

## 4 県有財産の状況

### (1) 公有財産

公有財産の状況は、次のとおりである。

|             |          | 単位    | 前年度末<br>現在高   | 当 年 度         |              | 当年度末<br>現在高   |               |
|-------------|----------|-------|---------------|---------------|--------------|---------------|---------------|
|             |          |       |               | 増             | 減            |               |               |
| 行政<br>財産    | 土地       | ㎡     | 12,503,895.65 | 21,187.11     | 44,648.91    | 12,480,433.85 |               |
|             | 建物       | ㎡     | 1,637,629.28  | 32,527.86     | 26,528.58    | 1,643,628.56  |               |
|             | 山林       | ㎡     | 7,403,566.00  | 0             | 0            | 7,403,566.00  |               |
|             | 立木       | ㎥     | 69,608.30     | 0             | 0            | 69,608.30     |               |
|             | 動産       | 船舶    | 隻<br>トン       | 6<br>791.00   | 0<br>0       | 0<br>0        | 6<br>791.00   |
|             |          | 航空機   | 機             | 1             | 0            | 0             | 1             |
|             | 用益物権     | 地上権   | ㎡             | 284,486.00    | 0            | 0             | 284,486.00    |
|             |          | 地役権   | ㎡             | 749.14        | 0            | 0             | 749.14        |
|             |          | ダム使用権 | ㎥             | 920,000.00    | 0            | 0             | 920,000.00    |
|             | 普通<br>財産 | 土地    | ㎡             | 22,682,470.13 | 260,512.84   | 72,430.11     | 22,870,552.86 |
| 建物          |          | ㎡     | 114,146.37    | 1,096.87      | 3,037.42     | 112,205.82    |               |
| 山林          |          | ㎡     | 78,883,850.29 | 0             | 800.00       | 78,883,050.29 |               |
| 立木          |          | ㎥     | 2,867,623.85  | 12,390.18     | 678.93       | 2,879,335.10  |               |
| 用益物権        |          | 地上権   | ㎡             | 57,896,561.57 | 1,461,626.00 | 416.00        | 59,357,771.57 |
| 無体<br>財産権   |          | 特許権   | 件             | 51            | 0            | 5             | 46            |
|             |          | 著作権   | 件             | 56            | 4            | 0             | 60            |
|             |          | 商標権   | 件             | 26            | 4            | 0             | 30            |
|             |          | 育成者権  | 件             | 15            | 0            | 0             | 15            |
|             |          | その他   | 件             | 1             | 0            | 0             | 1             |
| 有価証券        | 株券       | 千円    | 3,906,233     | 0             | 0            | 3,906,233     |               |
|             | 出資証券     | 千円    | 6,386,951     | 0             | 0            | 6,386,951     |               |
| 出資に<br>よる権利 | 財団法人等出資金 | 千円    | 43,702,159    | 4,490         | 4,027        | 43,702,622    |               |
|             | 株式       | 千円    | 108,577       | 0             | 0            | 108,577       |               |
| 合計          | 土地       | ㎡     | 35,186,365.78 | 281,699.95    | 117,079.02   | 35,350,986.71 |               |
|             | 建物       | ㎡     | 1,751,775.65  | 33,624.73     | 29,566.00    | 1,755,834.38  |               |
|             | 山林       | ㎡     | 86,287,416.29 | 0             | 800.00       | 86,286,616.29 |               |
|             | 立木       | ㎥     | 2,937,232.15  | 12,390.18     | 678.93       | 2,948,943.40  |               |

- (注) 1 山林は植林の実測面積、立木は推定蓄積量である。  
2 動産に分類される船舶は、総トン数20トン以上のものである。

#### ア 土地

土地の合計面積は35,350,986.71平方メートルで、当年度に164,620.93平方メートル（0.5パーセント）増加している。

増加した主なものは、普通財産の沖名県有林223,499.00平方メートル及び宗ノ上県有林22,831.00平方メートルである。

減少した主なものは、普通財産の高知中央産業団地50,103.57平方メートル及び香南工業団地15,768.89平方メートルである。

## イ 建物

建物の合計面積は1,755,834.38平方メートルで、当年度に4,058.73平方メートル（0.2パーセント）増加している。

増加した主なものは、行政財産の須崎工業高等学校8,426.80平方メートル及び療育福祉センター5,480.18平方メートルである。

減少した主なものは、行政財産の療育福祉センター7,666.43平方メートル及び高知県教育センター分館3,439.27平方メートルである。

## ウ 山林・立木

山林の合計面積は86,286,616.29平方メートルで、当年度に800.00平方メートル（0.0パーセント）減少している。

減少したものは、普通財産の立川県行造林800.00平方メートルである。

立木の合計推定蓄積量は2,948,943.40立方メートルで、当年度に11,711.25立方メートル（0.4パーセント）増加している。

増加した主なものは、普通財産の敷根県行造林2,306.18立方メートルである。

減少した主なものは、普通財産の別枝県有林657.63立方メートルである。

## エ 用益物権

地上権の合計は59,642,257.57平方メートルで、当年度に1,461,210.00平方メートル（2.5パーセント）増加している。

増加した主なものは、普通財産の北川県行造林495,894.00平方メートル及び長沢谷県行造林366,680.00平方メートルである。

## オ 無体財産権

無体財産権は、当年度に特許権が5件減少し、著作権が4件、商標権が4件増加している。

減少したものは、ミョウガの養液栽培方法およびその装置に関する特許権などである。

## カ 有価証券

有価証券は10,293,184千円で、当年度に増減はなかった。

## キ 出資による権利

出資による権利のうち財団法人等出えん金は43,702,622千円で、当年度に463千円（0.0パーセント）増加している。

増加したものは、独立行政法人環境再生保全機構出えん金4,490千円である。

減少した主なものは、高知県漁業信用基金協会出えん金2,499千円である。

## (2) 重要物品

高知県財産規則第64条の規定による重要物品の状況は、次のとおりである。

|       | 単位 | 前年度末現在高 | 当年度 |    | 当年度末現在高 |
|-------|----|---------|-----|----|---------|
|       |    |         | 増   | 減  |         |
| 自動車   | 台  | 1,120   | 31  | 26 | 1,125   |
| 船舶    | 隻  | 18      | 0   | 0  | 18      |
| 機械器具  | 個  | 2,587   | 116 | 76 | 2,627   |
| 美術工芸品 | 点  | 76      | 11  | 0  | 87      |

(注) 重要物品に分類される船舶は、総トン数20トン未満で調達価格100万円以上のものである。

### (3) 債権

債権は42,238,072千円で、当年度に2,398,089千円（5.4パーセント）減少している。  
増加した主なものは、木材産業等高度化推進資金助成事業預託金650,000千円である。  
減少した主なものは、中小企業近代化資金貸付金2,100,000千円である。

#### 債 権 の 状 況

(単位：千円)

| 前年度末現在高    | 当 年 度     |           | 当年度末現在高    |
|------------|-----------|-----------|------------|
|            | 増         | 減         |            |
| 44,636,161 | 1,864,523 | 4,262,612 | 42,238,072 |

### (4) 基金

基金の当年度末現在高は56,636,804千円で、当年度に2,839,693千円（4.8パーセント）減少している。

#### 基 金 の 状 況

(単位：千円)

|                              | 前年度末<br>現在高         | 当 年 度<br>増 減 | 当年度末<br>現在高 | 管 理 状 況    |           |                  |
|------------------------------|---------------------|--------------|-------------|------------|-----------|------------------|
|                              |                     |              |             | 定期預金等      | 債 券 等     | そ の 他            |
| 財 政 調 整 基 金                  | 8,883,499           | △860,138     | 8,023,361   | 8,023,361  |           |                  |
| 災 害 救 助 基 金                  | 294,710             | 21,303       | 316,013     | 254,707    |           | 備蓄物資<br>61,306   |
| 土 地 開 発 基 金                  | 2,604,485           | △2,604,485   | 0           |            |           |                  |
| 自然<br>保護<br>基金               | 土地(m <sup>2</sup> ) | 805,211.01   | 0           | 805,211.01 |           | 土地価格             |
|                              | 〃(価格)               | 653,139      | 0           | 653,139    |           | 653,139          |
|                              | 現 金                 | 99,119       | 0           | 99,119     | 99,119    |                  |
| 文 化 基 金                      | 3,888,002           | 0            | 3,888,002   | 814        |           | 絵画等<br>3,887,188 |
| 減 債 基 金                      | 27,556,728          | △2,168,261   | 25,388,467  | 21,419,098 | 3,969,369 |                  |
| 地 域 振 興 基 金                  | 410,000             | 0            | 410,000     | 410,000    |           |                  |
| 地 域 環 境 保 全 基 金              | 400,000             | 0            | 400,000     | 400,000    |           |                  |
| 地 域 福 祉 基 金                  | 2,034,461           | △154,896     | 1,879,565   | 1,879,565  |           |                  |
| ふ る さ と ・<br>水 と 土 保 全 基 金   | 1,261,950           | 0            | 1,261,950   | 1,261,950  |           |                  |
| 森 林 整 備 対 策 基 金              | 84,377              | △42,101      | 42,276      | 42,276     |           |                  |
| 工 科 大 学 学 術 研 究 等<br>支 援 基 金 | 323,953             | △12,781      | 311,172     | 311,172    |           |                  |
| 介 護 保 険<br>財 政 安 定 化 基 金     | 932,109             | 1,708        | 933,817     | 933,817    |           |                  |
| 退 職 手 当 基 金                  | 1,968               | 1            | 1,969       | 1,969      |           |                  |
| 森 林 整 備 地 域 活 動<br>支 援 基 金   | 136,174             | △32,943      | 103,231     | 103,231    |           |                  |
| よ さ こ い ピ ッ ク 高 知<br>記 念 基 金 | 5,257               | △5,257       | 0           |            |           |                  |

|                      | 前年度末<br>現在高         | 当年度<br>増減  | 当年度末<br>現在高 | 管 理 状 況    |            |           |
|----------------------|---------------------|------------|-------------|------------|------------|-----------|
|                      |                     |            |             | 定期預金等      | 債券等        | その他       |
| 森林環境保全基金             | 204,142             | 32,490     | 236,632     | 236,632    |            |           |
| 県有建築物南海トラフ<br>地震対策基金 | 756,305             | △109,789   | 646,516     | 646,516    |            |           |
| 後期高齢者医療<br>財政安定化基金   | 1,128,104           | 735        | 1,128,839   | 1,128,839  |            |           |
| 消費者行政活性化基金           | 4,066               | △4,066     | 0           |            |            |           |
| 安心こども基金              | 615,019             | △9,972     | 605,047     | 605,047    |            |           |
| こうちふるさと<br>寄附金基金     | 41,617              | △3,245     | 38,372      | 38,372     |            |           |
| 森林整備加速化・<br>林業再生基金   | 16,859              | 2,662      | 19,521      | 19,521     |            |           |
| 職員等こころざし<br>特例基金     | 1,567,296           | △345,727   | 1,221,569   | 1,221,569  |            |           |
| 農業構造改革支援基金           | 320,008             | △75,417    | 244,591     | 244,591    |            |           |
| 地域医療介護総合<br>確保基金     | 3,893,636           | 499,902    | 4,393,538   | 4,393,538  |            |           |
| 夢・志チャレンジ基金           | 100,239             | △10,139    | 90,100      | 90,100     |            |           |
| 産業人材定着支援基金           | 160,383             | 105        | 160,488     | 160,488    |            |           |
| 国民健康保険<br>財政安定化基金    | 1,542,700           | 194,133    | 1,736,833   | 1,736,833  |            |           |
| 子ども食堂支援基金            | 14,889              | 3,090      | 17,979      | 17,979     |            |           |
| 国民健康保険<br>財政調整基金     | 194,442             | 116        | 194,558     | 194,558    |            |           |
| 防災対策基金               | 0                   | 2,843,279  | 2,843,279   | 2,843,279  |            |           |
| 計                    | 土地(m <sup>2</sup> ) | 805,211.01 | 0.00        | 805,211.01 |            |           |
|                      | 〃(価格)               | 653,139    | 0           | 653,139    |            | 653,139   |
|                      | 現金等                 | 59,476,497 | △2,839,693  | 56,636,804 | 48,718,941 | 3,969,369 |





# 基金運用状況審査意見書



# 平成30年度基金運用状況審査意見書

## 第1 審査の対象

高知県土地開発基金  
高知県自然保護基金  
高知県文化基金  
高知県地域環境保全基金

## 第2 審査の対象となった基金の運用期間

平成30年4月1日から平成31年3月31日まで

## 第3 審査の結果及び意見

審査に付された高知県土地開発基金、高知県自然保護基金、高知県文化基金及び高知県地域環境保全基金の運用を示す書類に基づき、関係諸帳簿及び証拠書類を照合審査した結果、計数は正確であり、運用についても基金設置の条例等に沿って適正に執行されていると認められた。

基金は、預金の保全リスクを回避するため、地方債等の債券及び債権債務の相殺枠がある金融機関での定期預金等で運用している。また、より効率的な運用のために、それぞれの基金の運用可能期間ごとに一括運用を行っている。

今後とも適正かつ効率的な運用に努め、一層の成果を上げるよう望む。

## 第4 運用状況

### 1 高知県土地開発基金

この基金は、公用若しくは公共用に供する土地又は公共の利益のために取得する必要のある土地をあらかじめ取得することにより、事業の円滑な執行を図るため設置されていたもので、平成30年5月31日をもって廃止された。

なお、残余基金は、平成30年度に設置した高知県防災対策基金に積み立てられた。

高知県土地開発基金の状況 (単位：円)

|      | 前年度末現在高       | 当年度           |               | 当年度末現在高       |
|------|---------------|---------------|---------------|---------------|
|      |               | 増             | 減             |               |
| 基金総額 | 2,604,484,784 | 0             | 2,604,484,784 | 0             |
| 貸付金  |               |               |               |               |
| 現金   | 原資の増          |               |               |               |
|      | 売払による増        |               |               |               |
|      | 貸付金償還による増     |               |               |               |
|      | 小計            |               |               |               |
|      | 原資の減          |               | 2,604,484,784 |               |
|      | 取得による減        |               |               |               |
|      | 貸付金貸付による減     |               |               |               |
|      | 小計            |               | 2,604,484,784 |               |
|      | 計             | 2,604,484,784 | 0             | 2,604,484,784 |
| 有価証券 |               |               |               |               |

基金の運用益金の推移 (単位：円)

| 平成26年度     | 平成27年度     | 平成28年度     | 平成29年度     | 平成30年度 |
|------------|------------|------------|------------|--------|
| 15,169,178 | 14,747,301 | 23,032,689 | 16,227,644 | 0      |

## 2 高知県自然保護基金

この基金は、優れた自然を保護するとともに、その利用の増進のために必要のある土地を取得するため設置されているもので、運用の状況は次のとおりである。

なお、運用益金は、高知県自然保護基金条例第6条の規定により高知県土地取得事業特別会計に受け入れている。

高知県自然保護基金の状況

(単位：円)

|      |        | 前年度末現在高     | 当 年 度 |   | 当年度末現在高     |
|------|--------|-------------|-------|---|-------------|
|      |        |             | 増     | 減 |             |
| 基金総額 |        | 752,258,100 | 0     | 0 | 752,258,100 |
| 土地   | 面積 (㎡) | 805,211.01  | 0     | 0 | 805,211.01  |
|      | 価格     | 653,138,696 | 0     | 0 | 653,138,696 |
| 現金   | 原資の増   |             |       |   |             |
|      | 売払による増 |             |       |   |             |
|      | 小計     |             |       |   |             |
|      | 原資の減   |             |       |   |             |
|      | 取得による減 |             |       |   |             |
|      | 小計     |             |       |   |             |
|      | 計      | 99,119,404  | 0     | 0 | 99,119,404  |
| 有価証券 |        |             |       |   |             |

基金の運用益金の推移

(単位：円)

| 平成26年度  | 平成27年度  | 平成28年度  | 平成29年度 | 平成30年度 |
|---------|---------|---------|--------|--------|
| 295,387 | 273,342 | 182,840 | 69,894 | 64,604 |

### 3 高知県文化基金

この基金は、芸術上、学術上及び歴史上価値の高い文化財を取得してその保存と活用を図り、もって県民の文化的向上に資するため設置されているもので、運用の状況は次のとおりである。

なお、運用益金は、高知県文化基金条例第5条の規定により一般会計に受け入れている。

高知県文化基金の状況 (単位：円)

|      |        | 前年度末現在高       | 当 年 度 |   | 当年度末現在高       |
|------|--------|---------------|-------|---|---------------|
|      |        |               | 増     | 減 |               |
| 基金総額 |        | 3,888,002,106 | 0     | 0 | 3,888,002,106 |
| 美術品等 | 数量(点)  | 4,094         | 0     | 0 | 4,094         |
|      | 価格     | 3,887,188,187 | 0     | 0 | 3,887,188,187 |
| 現金   | 原資の増   |               |       |   |               |
|      | 売払による増 |               |       |   |               |
|      | 小計     |               |       |   |               |
|      | 原資の減   |               |       |   |               |
|      | 取得による減 |               |       |   |               |
|      | 小計     |               |       |   |               |
|      | 計      | 813,919       | 0     | 0 | 813,919       |
| 有価証券 |        |               |       |   |               |

基金の運用益金の推移 (単位：円)

| 平成26年度 | 平成27年度 | 平成28年度 | 平成29年度 | 平成30年度 |
|--------|--------|--------|--------|--------|
| 2,426  | 2,245  | 1,501  | 332    | 530    |

#### 4 高知県地域環境保全基金

この基金は、環境保全に関する知識の普及、環境保全のための実践活動の支援等地域に根ざした環境保全活動を展開することにより、高知県における環境の保全を図るため設置されているもので、運用の状況は次のとおりである。

当年度の増減は、有価証券による運用から預金による運用に変更したことに伴うものである。

なお、運用益金は、高知県地域環境保全基金条例第4条の規定により一般会計に受け入れている。

高知県地域環境保全基金の状況 (単位：円)

|               |        | 前年度末現在高     | 当 年 度       |             | 当年度末現在高     |
|---------------|--------|-------------|-------------|-------------|-------------|
|               |        |             | 増           | 減           |             |
| 基金総額          |        | 400,000,000 | 398,316,471 | 398,316,471 | 400,000,000 |
| 土地            | 面積 (㎡) |             |             |             |             |
|               | 価格     |             |             |             |             |
| 現金            | 原資の増   |             |             |             |             |
|               | 売払による増 |             | 398,316,471 |             |             |
|               | 小計     |             | 398,316,471 |             |             |
|               | 原資の減   |             |             |             |             |
|               | 取得による減 |             |             |             |             |
|               | 小計     |             |             |             |             |
|               | 計      | 1,683,529   | 398,316,471 | 0           | 400,000,000 |
| 有価証券          |        | 398,316,471 | 0           | 398,316,471 | 0           |
| 未払金債務         |        | 0           | 15,143,303  | 0           | 15,143,303  |
| 一般会計に対する未収金債権 |        |             |             |             |             |

基金の運用益金の推移 (単位：円)

| 平成26年度    | 平成27年度    | 平成28年度    | 平成29年度    | 平成30年度    |
|-----------|-----------|-----------|-----------|-----------|
| 2,535,135 | 2,660,174 | 2,663,303 | 2,660,721 | 2,662,181 |





平成30年度  
高知県歳入歳出決算審査意見書  
基金運用状況審査意見書

令和元年9月発行

発行 高知県監査委員  
高知市丸ノ内2丁目4番1号  
電話(088)823-9502

「この冊子は再生紙を使用しています」