

# 神奈川県立厚木北高校

## 地域コーディネーター候補 視察等 報告1 (太陽光発電)

こうち再生可能エネルギー事業化検討協議会  
第2回 太陽光発電検討部会



## 防水工事一体型埋め込み方式



公共施設屋根借50kw低圧ソーラー発電事業視察研修中





# 厚木北高校の陸屋根全景



5

# 架台の基礎はシンプルそのもの



6

# 1Mソーラーシェアリング(半農半電)



防草ネットなどは無く、幾らメンテナンスフリーだからと  
いっても、あんまり。



8



農場の職員です。



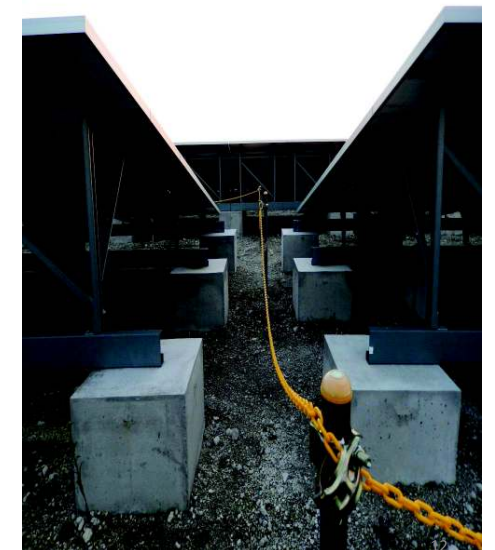
上から見るとこんな感じです



いすみ市の100kw低圧ソーラー事業  
農地・発電所・宅地



東電では鎖での区分けがOK





## 研修中の模様



## 南相馬市での再エネ研修(半農半電)



## 福島県の半農半電ソーラーシェアリング事業実証施設(低圧50kw)



## ソーラーシェアリング1号発電所





# エコエネ南相馬の半農半電施設(手作り)

