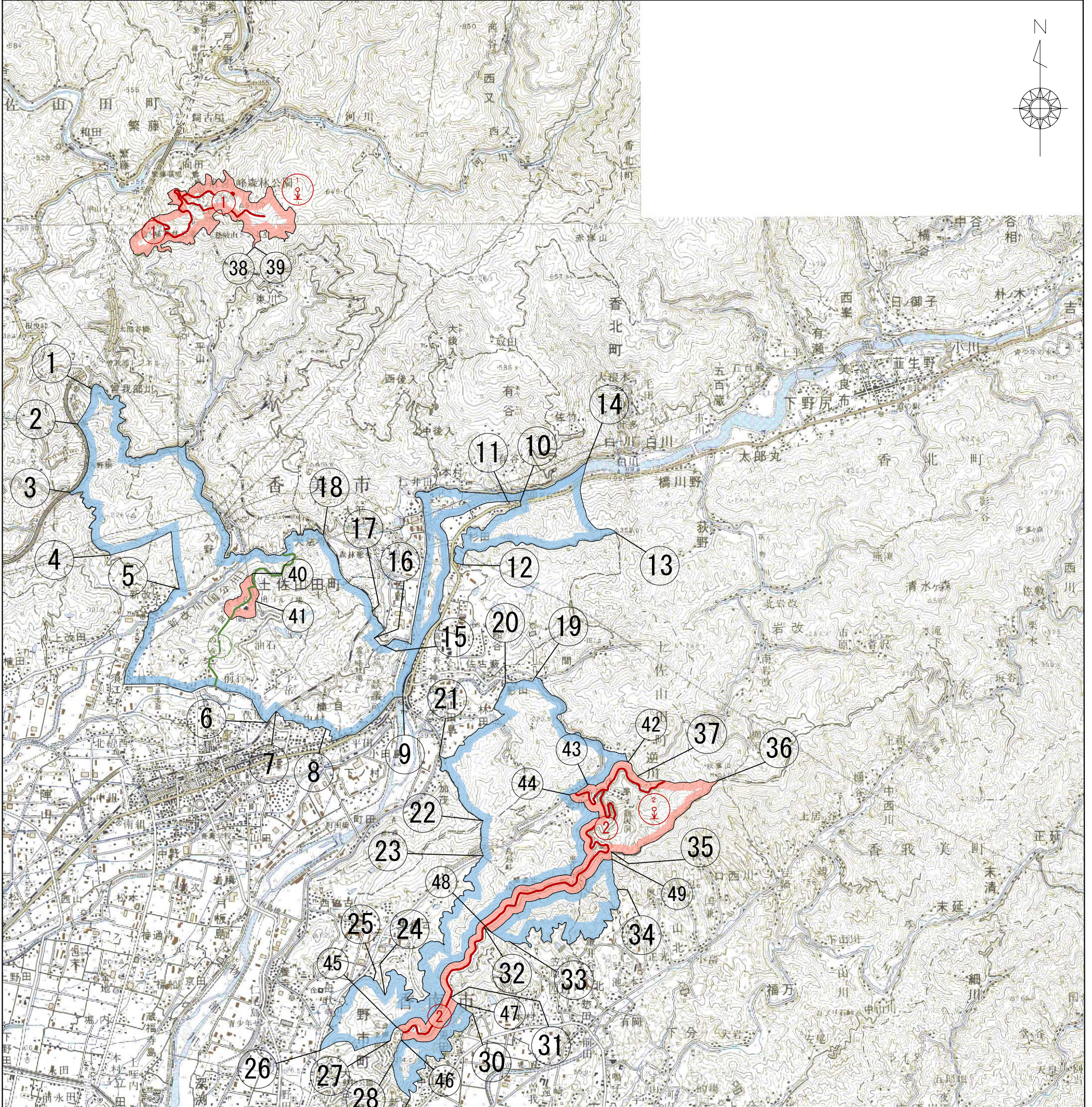


龍河洞県立自然公園区域及び公園計画図



保護計画凡例		利用計画凡例	
第2種特別地域		園地	
普通地域		車道	
		歩道	

凡		例	
①—②	公園の区域線	②⑤—②⑥	等高線(50m)界
②—③	字界	②⑥—②⑦	稜線界
③—④	高規格道路(除)界	②⑦—②⑧	道路敷(除)界
④—⑤	道路敷(除)界	②⑧—②⑨	稜線界
⑤—⑥	字界	②⑨—③①	等高線(50m)界
⑥—⑦	道路敷(除)界	③①—③②	稜線界
⑦—⑧	鉄道敷(除)界	③②—③③	行政(町)界
⑧—⑨	地類界(森林山裾と宅地)	③③—③④	等高線(100m)界
⑨—⑩	道路敷(除)界	③④—③⑤	沢界
⑩—⑪	河川敷(除)界	③⑤—③⑥	行政(町)界
⑪—⑫	道路敷(除)界	③⑥—③⑦	字界
⑫—⑬	地類界(森林山裾と宅地)	③⑦—③⑧	河川敷(除)界
⑬—⑭	歩道敷(除)界		特別地域(地種区分)
⑭—⑮	行政(町)界	③⑧—③⑨	県有林界
⑮—⑯	道路敷(除)界	④①—④②	等高線(150m)界
⑯—⑰	字界	④②—④③	道路敷(除)界
⑰—⑱	道路敷(除)界	④③—④④	道路中心線から100m線界
⑱—⑲	鉄道敷(除)界	④④—④⑤	道路敷(除)界
⑲—⑲	道路敷(除)界	④⑤—④⑥	道路中心線から100m線界
⑲—⑲	道路敷(除)界	④⑥—④⑦	道路中心線から100m線界
⑲—⑲	地類界(森林山裾と田)	④⑦—④⑧	道路中心線から100m線界
⑲—⑲	歩道敷(除)界	④⑧—④⑨	道路中心線から100m線界
⑲—⑲	行政(町)界		
⑲—⑲	等高線(100m)界		
⑲—⑲	沢界		