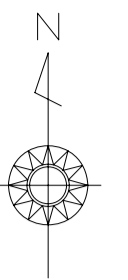
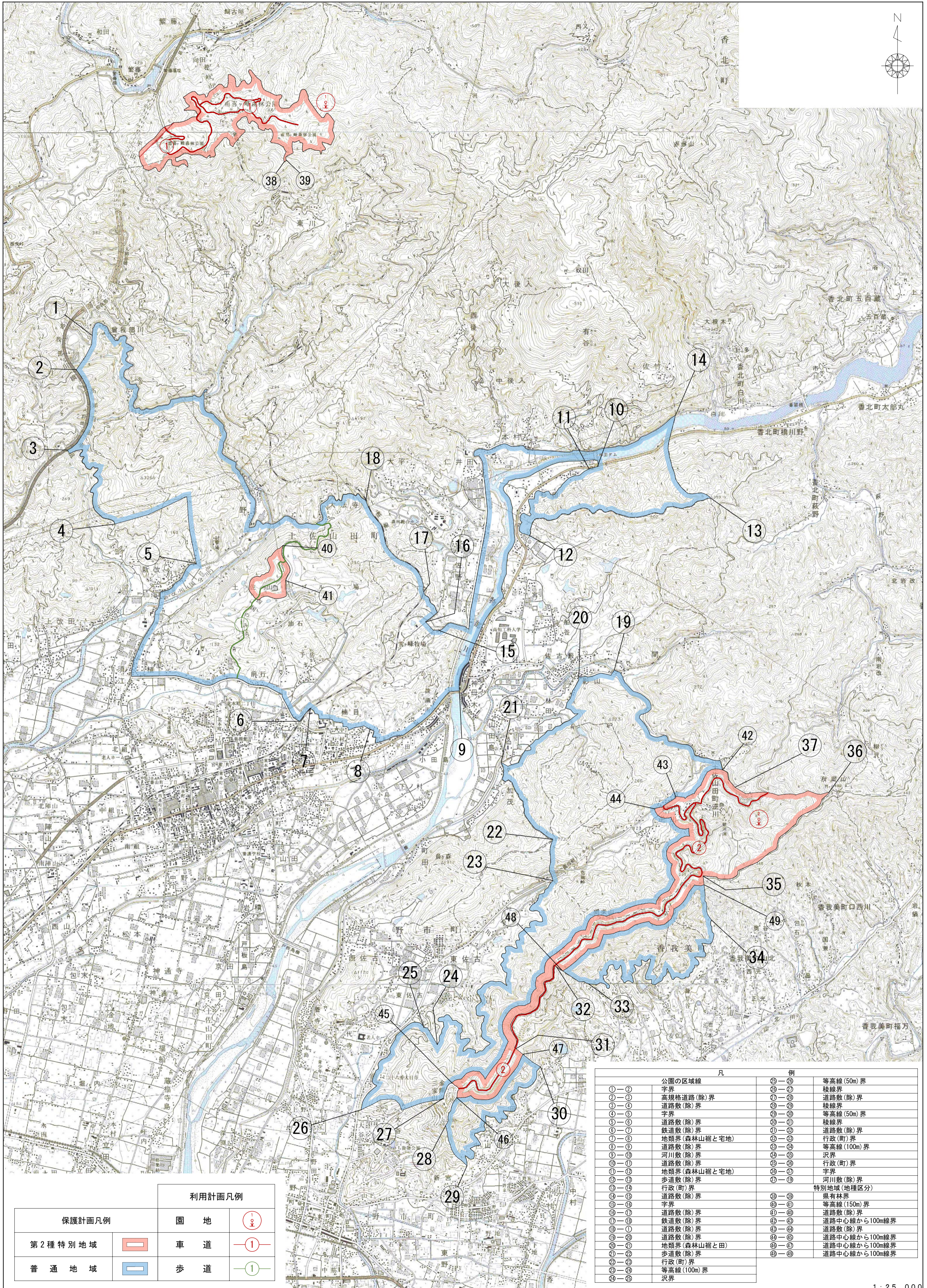


# 龍河洞県立自然公園区域及び公園計画図



利用計画凡例		
保護計画凡例	園地	①
第2種特別地域	車道	①
普通地域	歩道	①

凡		例	
①-②	公園の区域線	②⑤-②⑥	等高線(50m)界
②-③	字界	②⑥-②⑦	稜線界
③-④	高規格道路(除)界	②⑦-②⑧	道路敷(除)界
④-⑤	道路敷(除)界	②⑧-②⑨	稜線界
⑤-⑥	字界	②⑨-③①	等高線(50m)界
⑥-⑦	道路敷(除)界	③①-③②	稜線界
⑦-⑧	鉄道敷(除)界	③②-③③	道路敷(除)界
⑧-⑨	地類界(森林山裾と宅地)	③③-③④	行政(町)界
⑨-⑩	道路敷(除)界	③④-③⑤	等高線(100m)界
⑩-⑪	河川敷(除)界	③⑤-③⑥	沢界
⑪-⑫	道路敷(除)界	③⑥-③⑦	行政(町)界
⑫-⑬	地類界(森林山裾と宅地)	③⑦-③⑧	字界
⑬-⑭	歩道敷(除)界	③⑧-③⑨	河川敷(除)界
⑭-⑮	行政(町)界	特別地域(地種区分)	
⑮-⑯	道路敷(除)界	③⑨-④①	県有林界
⑯-⑰	字界	④①-④②	等高線(150m)界
⑰-⑱	道路敷(除)界	④②-④③	道路敷(除)界
⑱-⑲	鉄道敷(除)界	④③-④④	道路中心線から100m線界
⑲-⑳	道路敷(除)界	④④-④⑤	道路敷(除)界
⑲-㉑	道路敷(除)界	④⑤-④⑥	道路中心線から100m線界
㉑-㉒	地類界(森林山裾と田)	④⑥-④⑦	道路中心線から100m線界
㉒-㉓	歩道敷(除)界	④⑦-④⑧	道路中心線から100m線界
㉓-㉔	行政(町)界	④⑧-④⑨	道路中心線から100m線界
㉔-㉕	等高線(100m)界		
㉕-㉖	沢界		