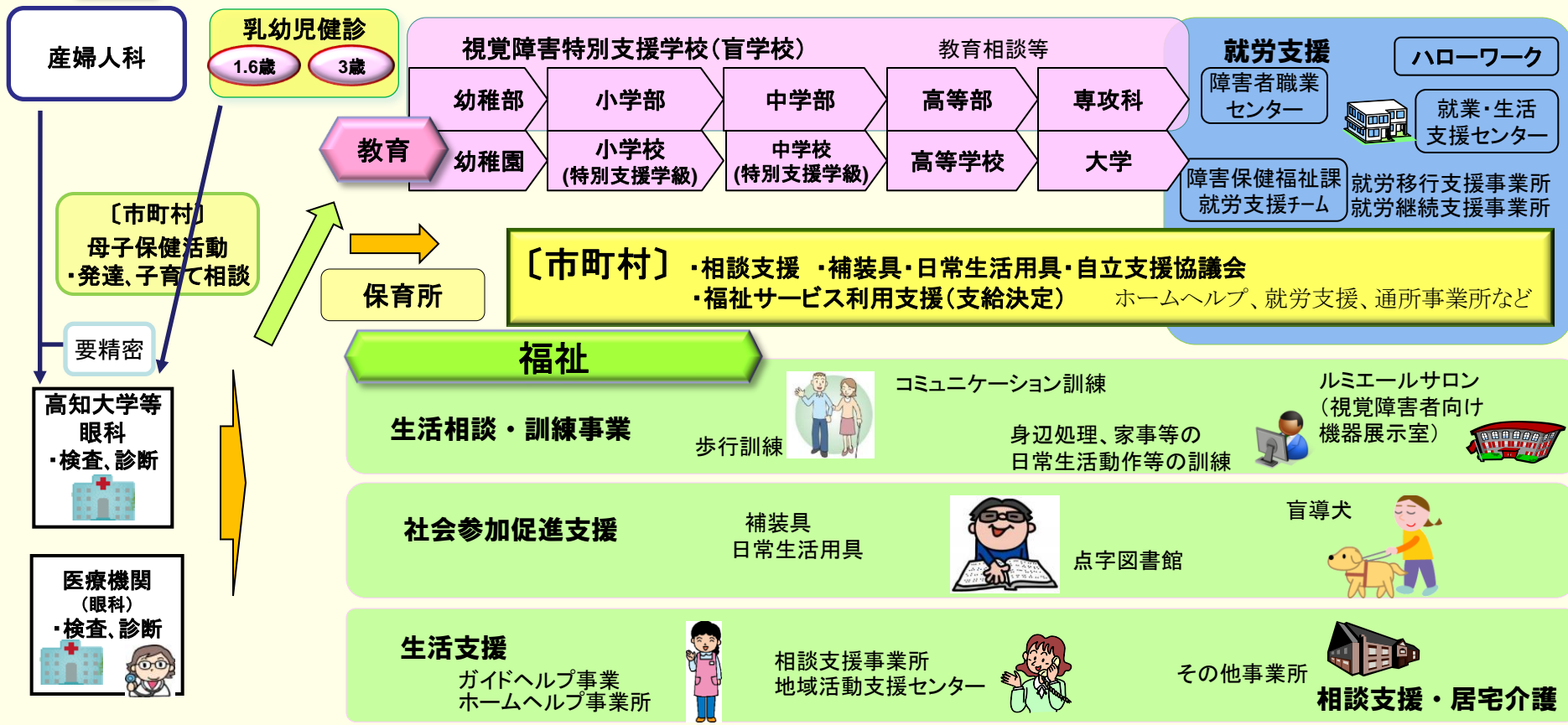
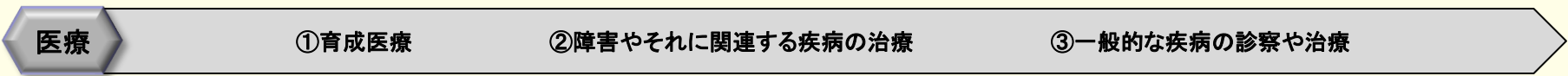


# I ライフステージに応じた支援体制 (障害別)



# 視覚障害

# ライフステージに応じた支援体制



# 聴覚障害

# ライフステージに応じた支援体制



## 医療

① 育成医療

② 障害やそれに関連する疾病の治療

③ 一般的な疾病の診察や治療

## 産婦人科

新生児聴覚  
スクリーニング検査

## 乳幼児健診

1.6歳 3歳

## 聴覚障害特別支援学校(高知ろう学校)

教育相談等

## 教育

幼稚部  
幼稚園

小学部  
小学校  
(特別支援学級)

中学部  
中学校  
(特別支援学級)

高等部  
高等学校

専攻科  
大学

## 就労支援

〔市町村〕  
母子保健活動  
・発達、子育て相談

〔市町村〕 ・相談支援 ・補装具・日常生活用具・福祉サービス利用支援(支給決定)・自立支援協議会

ホームヘルプ、就労支援事業所、通所事業所など

## 保育所

## 療育福祉センター

早期発見  
支援

保育環境  
整備援助

## 〔難聴幼児通園部〕

・難聴幼児通園施設  
・早期発見 ・きこえとことばの相談  
・補聴器の調整及び定期聴力検査

〔耳鼻科〕  
・診察、診断

## 福祉

障害保健福祉課  
就労支援チーム

ハローワーク

障害者  
職業センター

就業・生活  
支援センター



就労移行支援事業所  
就労継続支援事業所

## コミュニケーション支援

手話通訳・要約筆記



## 情報支援

聴覚障害者情報提供施設  
(平成23年4月～)



## 生活支援

生活介護事業所  
地域活動支援センター



ホームヘルプ事業所



相談支援事業所



相談支援・居宅介護

〔難聴幼児通園部〕アフターケアなど

〔相談通園部〕 ・サービス利用支援 など

〔相談通園部〕 身体障害者更生相談所業務

# 肢体不自由 (重症心身障害含む)

# ライフステージに応じた支援体制

誕生



手帳交付数(18歳未満)  
378名  
(H22.3.31現在)

6歳



12歳



15歳



18歳



早期発見

早期療育

福祉と教育の連携

生活支援・就労支援

医療 ①育成医療 ②障害やそれに関連する疾病の治療 ③一般的な疾病の診察や治療 ④医学的診断に基づきリハビリテーション

乳幼児健診

4ヶ月

6ヶ月・9ヶ月

1.6歳

3歳

教育

幼稚園

小学部

小学校  
(特別支援学級)

中学部

中学校  
(特別支援学級)

高等部

高等学校

大学

就労支援

ハローワーク

肢体不自由特別支援学校(高知若草養護学校等) 教育相談等

障害保健福祉課  
就労支援チーム

〔市町村〕相談支援・補装具、日常生活用具の支給決定・福祉サービス利用支援(支給決定)・自立支援協議会  
ホームヘルプ、短期入所、日中一時支援、通所事業所、障害児施設、グループホームなど

〔市町村〕母子保健活動・発達、子育て相談

リハビリ地域訪問  
看護あつたかふれあい訪問

保育所

就業・生活支援センター

障害者職業センター

就労移行支援事業所  
就労継続支援事業所

福祉

施設支援(入所)

重症心身障害児施設(県内3ヶ所)

障害者支援施設

重症心身障害児施設

〔相談通園部〕・サービス利用支援・補装具の技術的助言など

〔医療部〕・検査、診断

〔リハビリテーション部〕・理学療法・作業療法・言語療法・地域療育支援

〔看護部〕・看護サービス・レスパイト入院

身体障害者更生相談所業務

生活介護事業所  
機能訓練事業所  
地域活動支援センター GH・CH  
生活支援  
成年後見制度  
日常生活自立支援事業  
権利擁護

要精密

医療機関(整形外科)(小児科)・検査、診断

医療機関(急性期)・検査、診断

生活支援



重症心身障害児(者)通園事業(県内3ヶ所)



日中一時支援



短期入所



移動支援事業所



相談支援事業所

# 知的障害

# ライフステージに応じた支援体制



手帳交付数 (H22.3.31現在) 【0~6歳：87名】 【7~12歳：337名】 【13~17歳：456名】 18歳未満合計：880名

早期発見

早期療育

福祉と教育の連携

生活支援・就労支援

## 医療

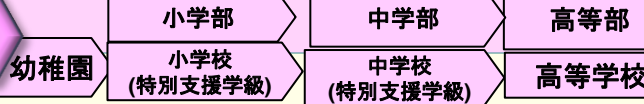
①染色体異常等先天性疾患のフォロー ②障害やそれに関連する疾病(てんかん等)の治療 ③一般的な疾病の診察や治療(歯科含む)

### 乳幼児健診

4ヶ月 6ヶ月・9ヶ月 1.6歳 3歳

## 教育

知的障害特別支援学校 (山田養護学校等) 教育相談等



## 就労支援

障害保健福祉課  
就労支援チーム

ハローワーク

要精密

〔市町村〕  
母子保健活動  
・発達、子育て相談

〔市町村〕・相談支援 ・福祉サービス利用支援(支給決定) ・自立支援協議会

ホームヘルプ、児童デイサービス、短期入所、日中一時支援、通所事業所、障害者施設、グループホームなど

要経過  
観察

巡回相談

## 保育所

就業・生活  
支援センター

障害者  
職業センター



就労移行支援事業所  
就労継続支援事業所

〔福祉保健所〕  
フォローアップ相談  
子ども発達相談

## 療育福祉 センター

〔医療部・看護部〕  
・検査、診断

〔リハビリテー  
ション部〕  
・言語聴覚療法  
・作業療法

職員派遣  
(医師・心理・ST)

## 早期療育

知的障害児  
通園施設  
(県内1ヶ所)



児童デイ  
サービス  
(県内5ヶ所)



## 生活支援

短期入所

日中一時支援



知的障害児施設  
(県内3カ所)

施設支援  
(入所)



障害者  
支援施設

## 福祉



ホームヘルプ事業所



相談支援事業所

## 生活支援

生活介護事業所  
生活訓練事業所  
地域活動支援センター  
障害者支援施設(短期入所)



GH・CH

## 権利擁護

成年後見制度  
日常生活自立支援事業

## 相談支援・居宅介護

〔相談通園部中央児相障害児部門〕  
発達、子育て相談 ・サービス利用支援

療育手帳、障害児施設利用など

〔相談通園部〕知的障害者更生相談所業務  
・サービス利用支援 療育手帳、障害基礎年金など



# 発達障害

# ライフステージに応じた支援体制

誕生



6歳



12歳



15歳



18歳



早期発見

早期療育

福祉と教育の連携

生活支援・就労支援

医療

①障害やそれに関連する疾病の治療

②一般的な疾病の診察や治療

教育

幼稚園

小学校

小学校  
(特別支援学級)

中学校

中学校  
(特別支援学級)

高等学校

大学

就労支援

障害保健福祉課  
就労支援チーム

ハローワーク

乳幼児健診

1.6歳

3歳

気になる  
ケース

〔市町村〕  
母子保健活動  
・発達、子育て相談

〔市町村〕

相談支援・福祉サービス利用支援(支給決定)・自立支援協議会

ホームヘルプ、児童デイサービス、短期入所、日中一時支援、通所事業所、障害者施設、グループホームなど

保育所

職員の  
スキルアップ

巡回相談

療育福祉センター

〔医療部〕  
小児科・精神科  
・検査、診察→診断



〔発達支援部〕  
児童デイサービス  
・自閉症児の通所による支援  
・保護者研修会  
・実践モデルの提供  
発達障害者支援センター  
・早期発見・早期療育  
・保護者支援  
(ペアレントトレーニング等)



早期療育

知的障害児  
通園施設  
(県内1ヶ所)



児童デイ  
サービス  
(県内5ヶ所)



生活支援



短期入所



日中一時支援

就業・生活  
支援  
センター

障害者  
職業センター

就労移行支援事業所  
就労継続支援事業所

知的障害児施設  
(県内3カ所)



施設支援  
(入所)



障害者  
支援施設

福祉

行動援護  
(県内3カ所)



相談支援事業所

ホームヘルプ事業所

生活支援



障害者支援施設  
(短期入所)  
生活介護事業所  
生活訓練事業所  
地域活動支援センター



GH・CH

相談支援・居宅介護

〔発達支援部〕  
発達障害者支援センター

・相談支援・啓発研修  
・発達支援(ソーシャルスキルトレーニング、診断告知後の自己認知教室など)

・就労支援

〔相談通園部〕・発達、子育て相談

・サービス利用支援 療育手帳、障害児施設利用など

〔相談通園部〕知的障害者更生相談所業務  
・サービス利用支援 療育手帳など

