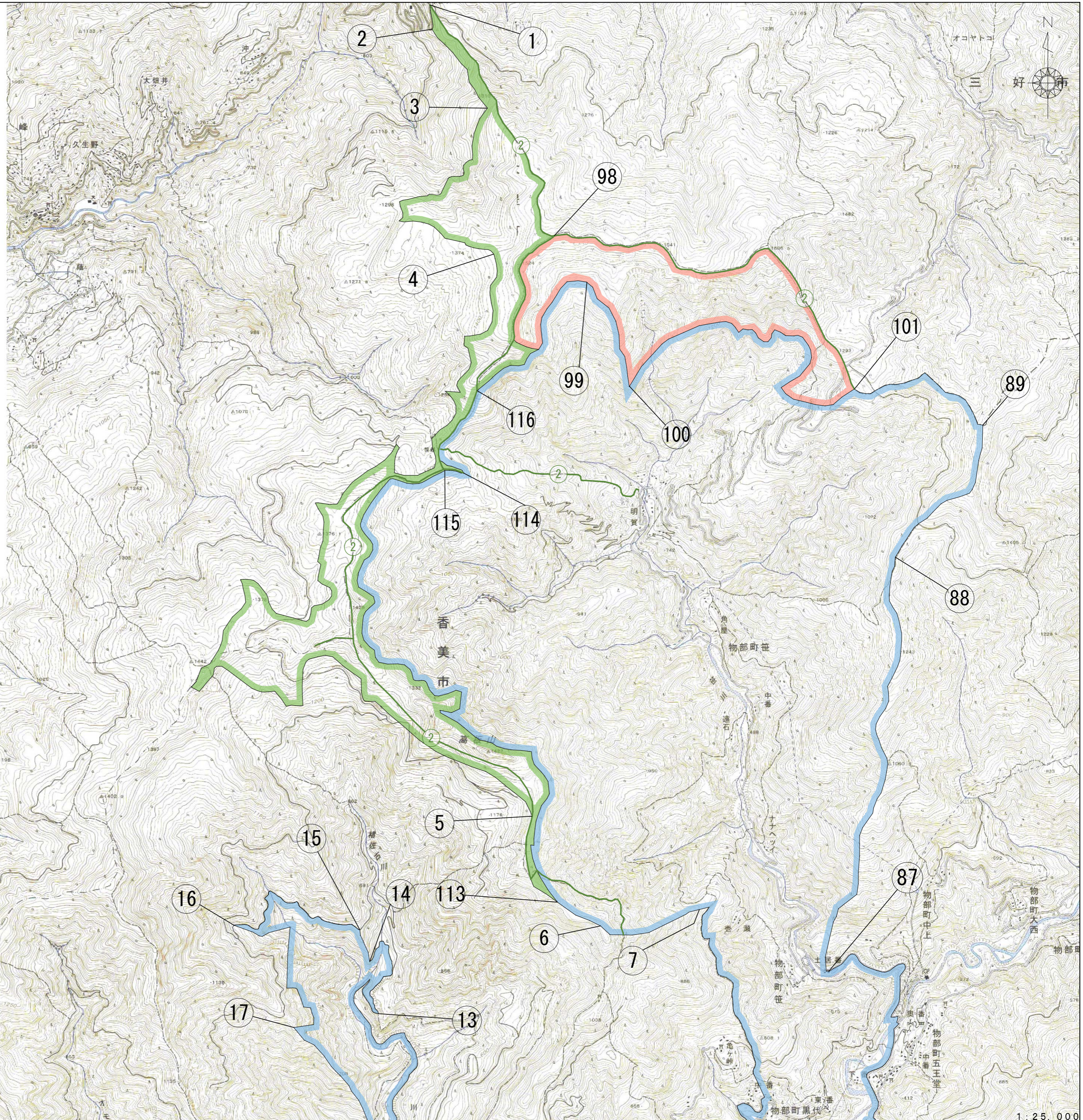


# 奥物部県立自然公園区域及び公園計画図

公園の区域線		凡 例	
①—②	道路敷(除)界	⑤⑥—⑤⑦	河川敷(含)界
②—③	歩道中心線から100m線界	⑤⑦—⑤⑧	歩道(含)界
③—④	林班界	⑤⑧—⑤⑨	接線界
④—⑤	小班界	⑤⑨—⑥①	道路敷(除)界
⑤—⑥	林班界	⑥①—⑥②	接線界
⑥—⑦	字界	⑥②—⑥③	等高線(600m)界
⑦—⑧	道路敷(除)界	⑥③—⑥④	国有林界
⑧—⑨	河川敷(含)界	⑥④—⑥⑤	等高線(600m)界
⑨—⑩	道路敷(除)界	⑥⑤—⑥⑥	接線界
⑩—⑪	歩道(含)界	⑥⑥—⑥⑦	林班界
⑪—⑫	道路中心線より100m界	⑥⑦—⑥⑧	林班界
⑫—⑬	道路敷(除)界	⑥⑧—⑥⑨	行政(県)界
⑬—⑭	等高線(600m)界	⑥⑨—⑥⑩	接線界
⑭—⑮	接線界	⑥⑩—⑦①	道路敷(除)界
⑮—⑯	道路敷(除)界	⑦①—⑦②	接線界
⑯—⑰	国有林界	⑦②—⑦③	河川より100m界
⑰—⑱	接線界	⑦③—⑦④	林班界
⑱—⑲	河川より100m界	⑦④—⑦⑤	小班界
⑲—⑳	道路敷(除)界	⑦⑤—⑦⑥	林班界
㉑—㉒	国有林界	⑦⑥—⑦⑦	小班界
㉒—㉓	等高線(600m)界	⑦⑦—⑦⑧	国有林界
㉓—㉔	沢界	⑦⑧—⑦⑨	河川敷(含)界
㉔—㉕	小班界	⑦⑨—⑦⑩	林班界
㉕—㉖	国有林界	⑦⑩—⑧①	小班界
㉖—㉗	等高線(600m)界	⑧①—⑧②	林班界
㉗—㉘	接線界	⑧②—⑧③	国有林界
㉘—㉙	道路敷(除)界	⑧③—⑧④	等高線(1000m)界
㉙—㉚	歩道中心線から100m線界	⑧④—⑧⑤	接線界
㉚—㉛	等高線(1000m)界	⑧⑤—⑧⑥	道路敷(除)界
㉛—㉜	林班界	⑧⑥—⑧⑦	河川敷(含)界
㉜—㉝	沢界	⑧⑦—⑧⑧	道路敷(除)界
㉝—㉞	等高線(400m)界	⑧⑧—⑧⑨	接線界
㉞—㉟	歩道(含)界	⑧⑨—⑧⑩	林班界
㊱—㊲	歩道(含)界	⑧⑩—⑧⑪	林班界
㊳—㊴	歩道敷(除)界	⑧⑪—⑧⑫	行政(県)界
㊵—㊶	河川敷(含)界	⑧⑫—⑧⑬	特別地域(地種区分)
㊷—㊸	道路敷(除)界	⑧⑬—⑧⑭	第2種特別地域
㊹—㊺	道路敷(除)界	⑧⑭—⑧⑮	第3種特別地域
㊻—㊼	道路敷(除)界	⑧⑮—⑧⑯	普通地域
㊽—㊾	河川敷(含)界	⑧⑯—⑧⑰	野営場
㊿—㉀	道路敷(除)界	⑧⑰—⑧⑱	園地
㉁—㉂	道路敷(除)界	⑧⑱—⑧⑲	歩道
㉃—㉄	接線界	⑧⑲—⑧⑳	
㉅—㉆	歩道(含)界	⑧㉑—⑧㉒	
㉇—㉈	接線界	⑧㉒—⑧㉓	
㉉—㊰	河川敷(含)界	⑧㉓—⑧㉔	
㊱—㊲	沢界	⑧㉔—⑧㉕	
㊳—㊴	接線界	⑧㉕—⑧㉖	
㊵—㊶	等高線(400m)界	⑧㉖—⑧㉗	
㊷—㊸	接線界	⑧㉗—⑧㉘	
㊹—㊺	道路敷(除)界	⑧㉘—⑧㉙	
㊻—㊼	等高線(500m)界	⑧㉙—⑧㉚	
㊽—㊾	接線界	⑧㉚—⑧㉛	



この地図は、国土地理院長の承認を得て、同院発行の5万分の1地形図及び2万5千分の1地形図を複製したものである。(承認番号 平22案復、第299号)

承認を得て作成した複製品を第三者がさらに複製する場合には、国土地理院長の承認を得なければならない。