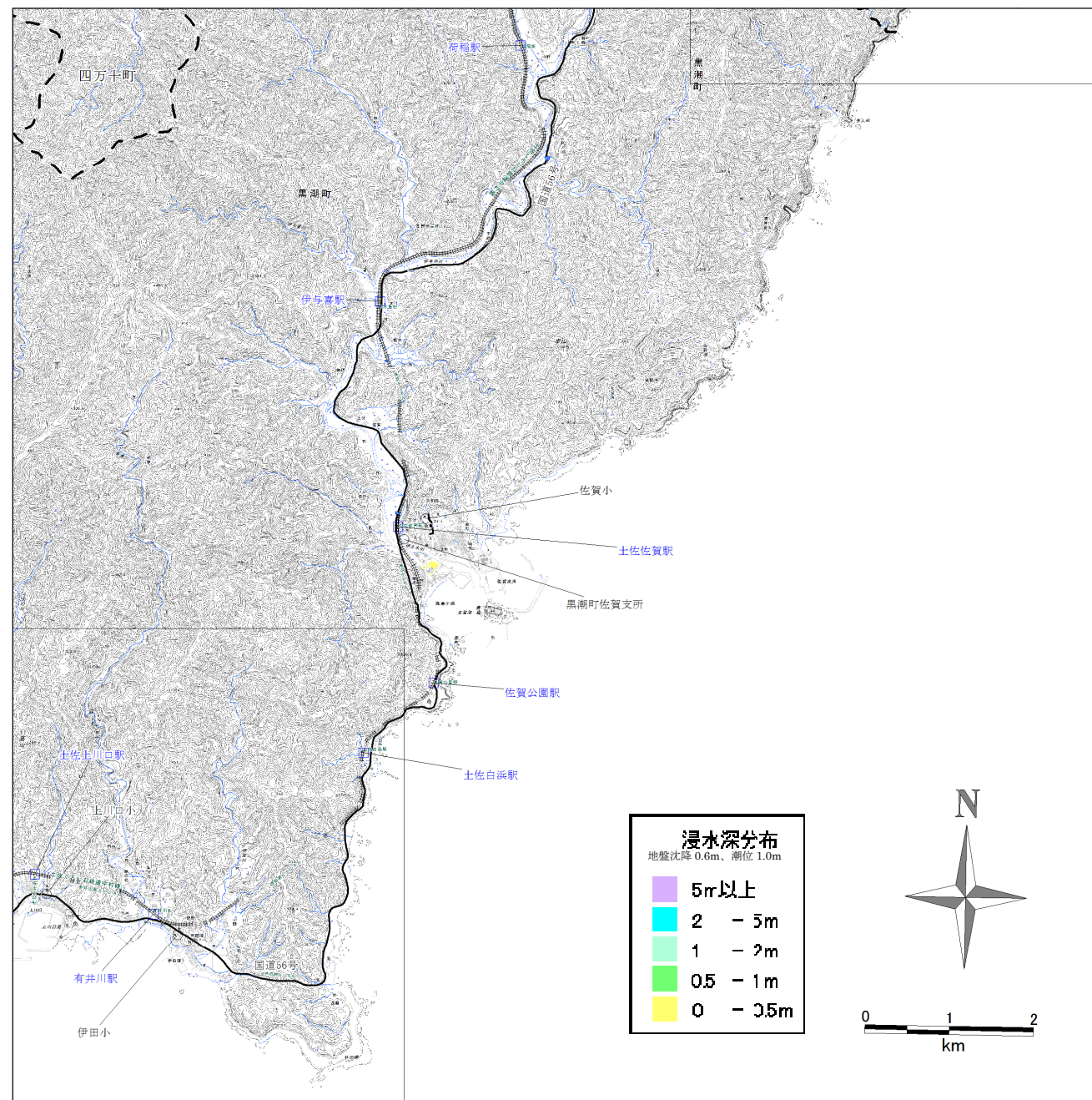


# 9 黒潮町（佐賀） 長期浸水予測図

発生頻度の高い一定程度の地震による長期浸水予測（L1）

想定最大地盤沈降量：-0.6m

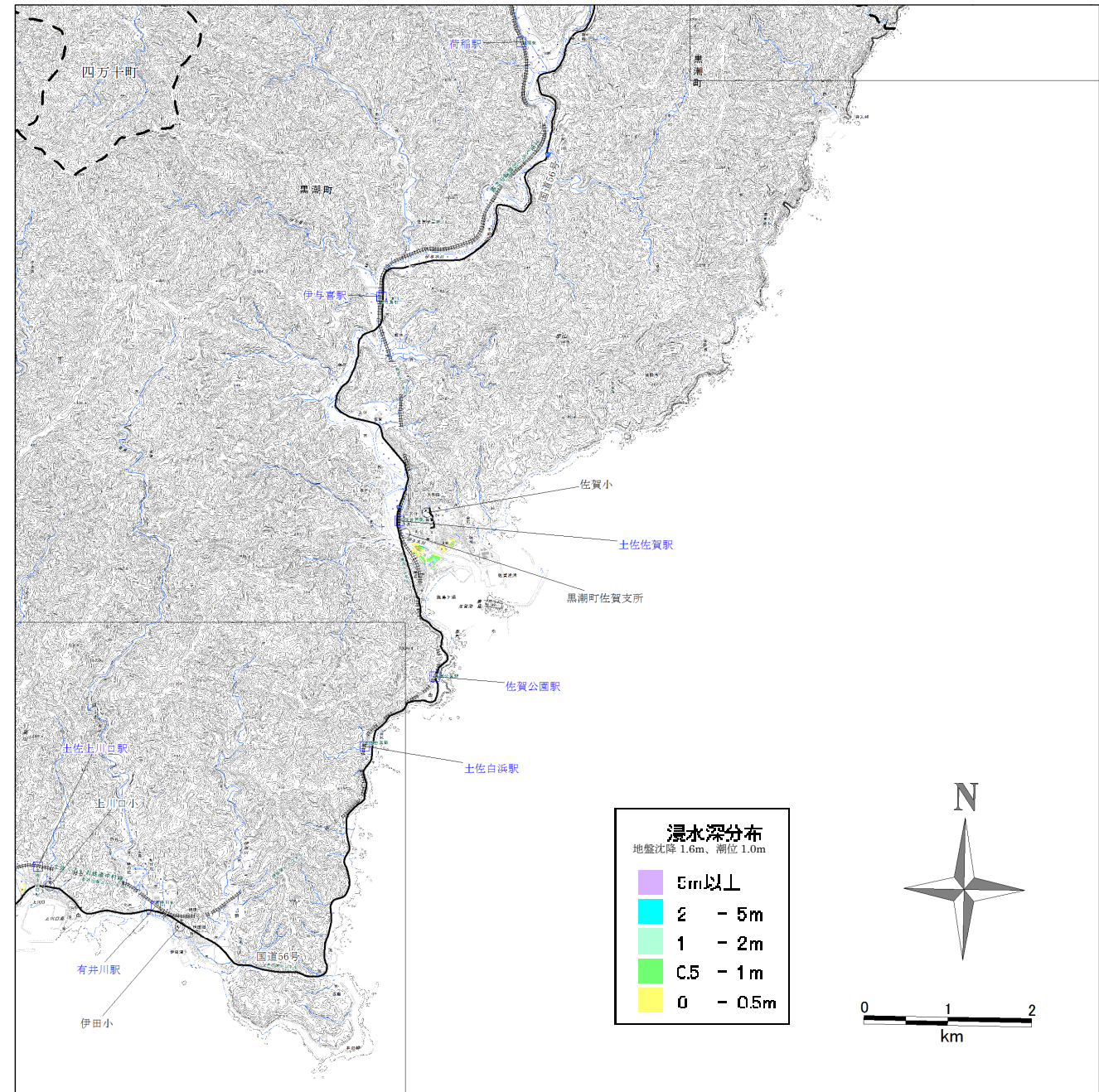
想定対象潮位：T.P.+1.0m



最大クラスの地震による長期浸水予測（L2）

想定最大地盤沈降量：-1.6m（ケース⑩ 三重県南部沖～徳島県沖に大すべり域を設定）

想定対象潮位：T.P.+1.0m



長期浸水面積・浸水域内人口

	発生頻度の高い 一定程度の地震	最大クラスの地震					
		ケース③	ケース④	ケース⑤	ケース⑨	ケース⑩	ケース⑪
浸水面積 (ha)	9	13	42	34	11	46	11
昼間人口 (人)	0	0	13	4	0	14	0
夜間人口 (人)	0	0	14	4	0	16	0