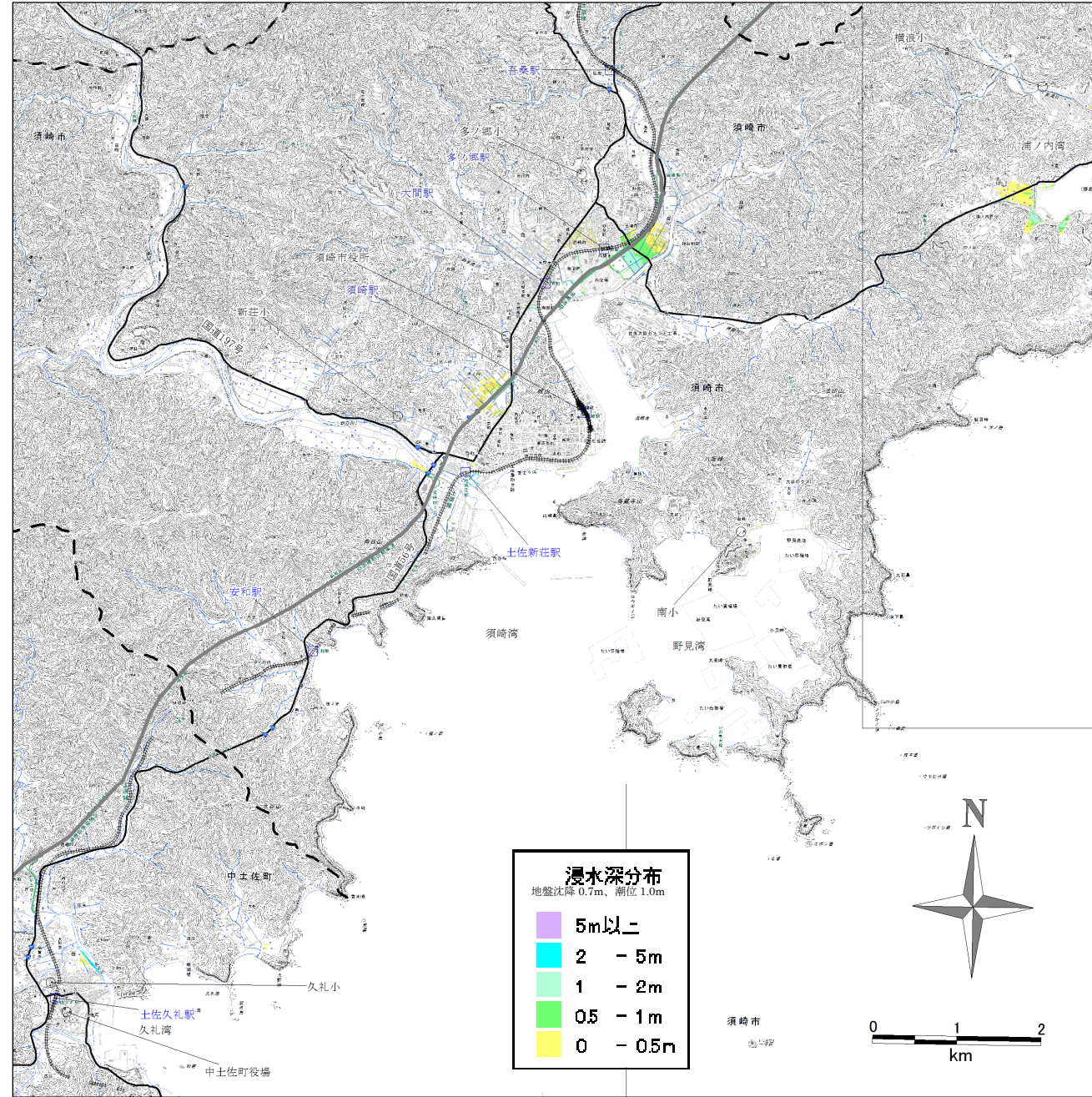


6 須崎市（その2） 長期浸水予測図

発生頻度の高い一定程度の地震による長期浸水予測（L1）

想定最大地盤沈降量：-0.7m

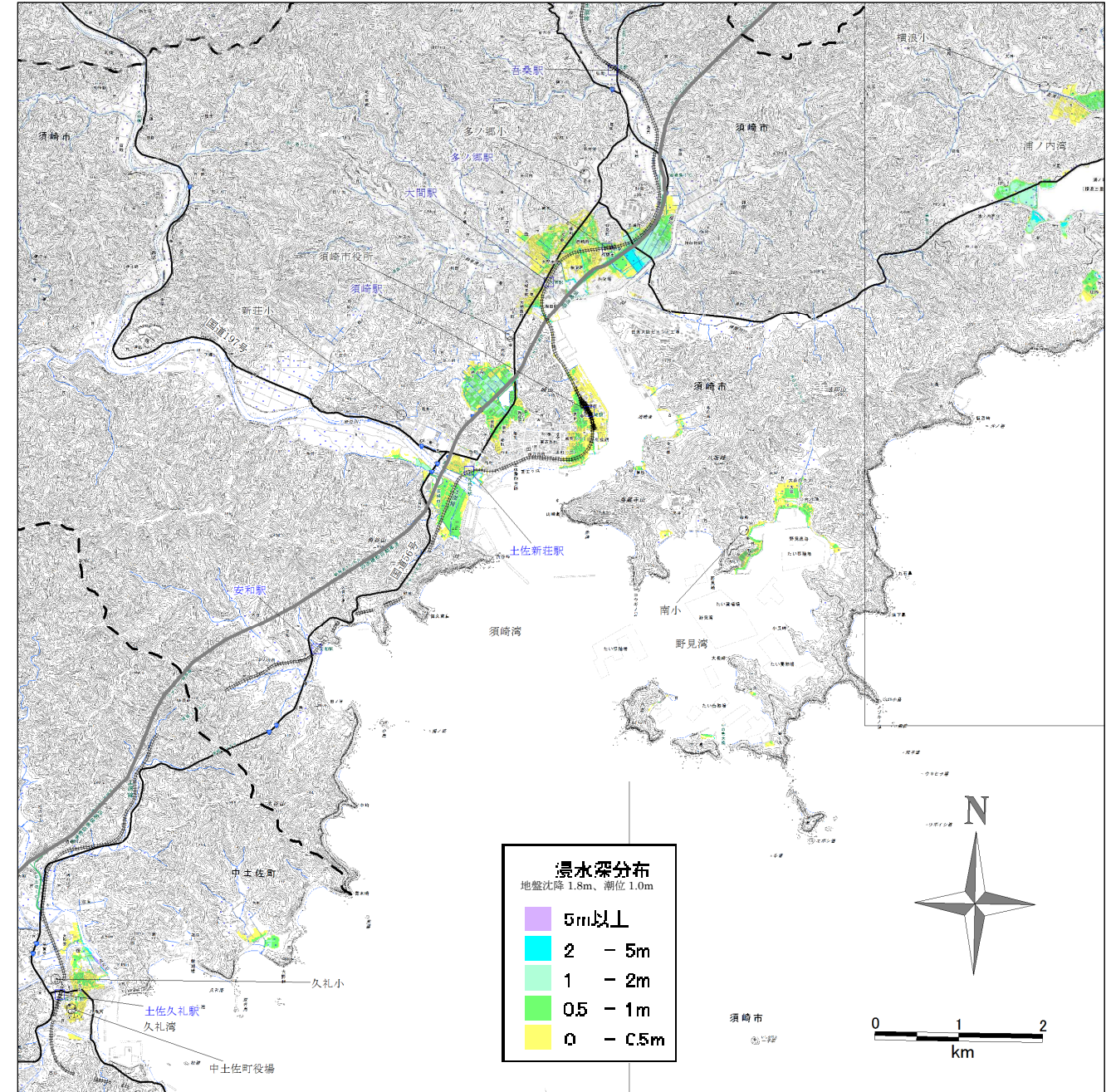
想定対象潮位：T.P.+1.0m



最大クラスの地震による長期浸水予測（L2）

想定最大地盤沈降量：-1.8m（ケース④ 四国沖に大すべり域を設定）

想定対象潮位：T.P.+1.0m



長期浸水面積・浸水域内人口

	発生頻度の高い 一定程度の地震	最大クラスの地震					
		ケース③	ケース④	ケース⑤	ケース⑨	ケース⑩	ケース⑪
浸水面積 (ha)	59	295	336	313	278	323	305
昼間人口 (人)	142	4,283	5,211	4,727	3,886	5,084	4,528
夜間人口 (人)	128	3,637	4,372	3,990	3,322	4,260	3,833