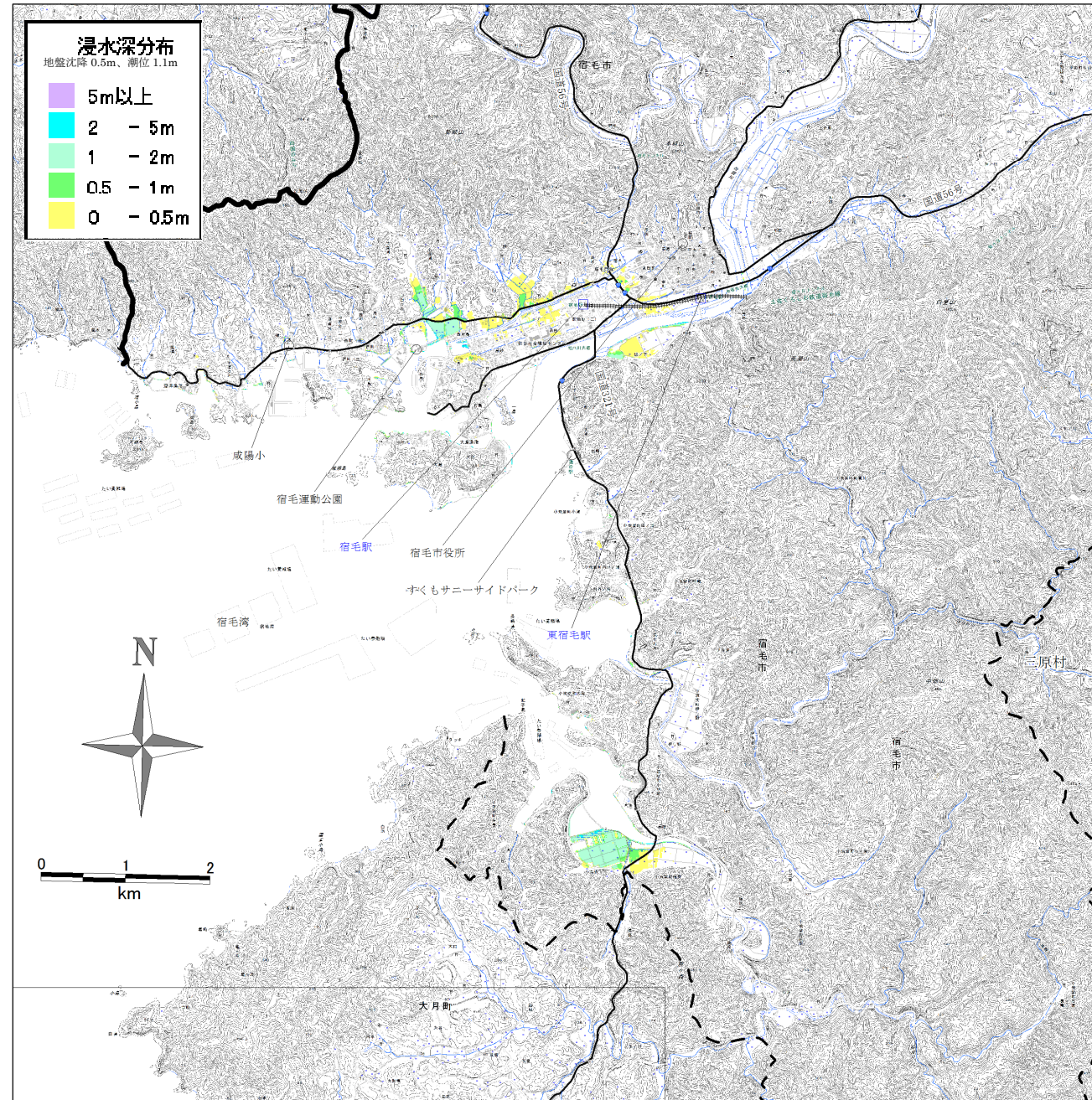


17 宿毛市 長期浸水予測図

発生頻度の高い一定程度の地震による長期浸水予測 (L1)

想定最大地盤沈降量：-0.5m

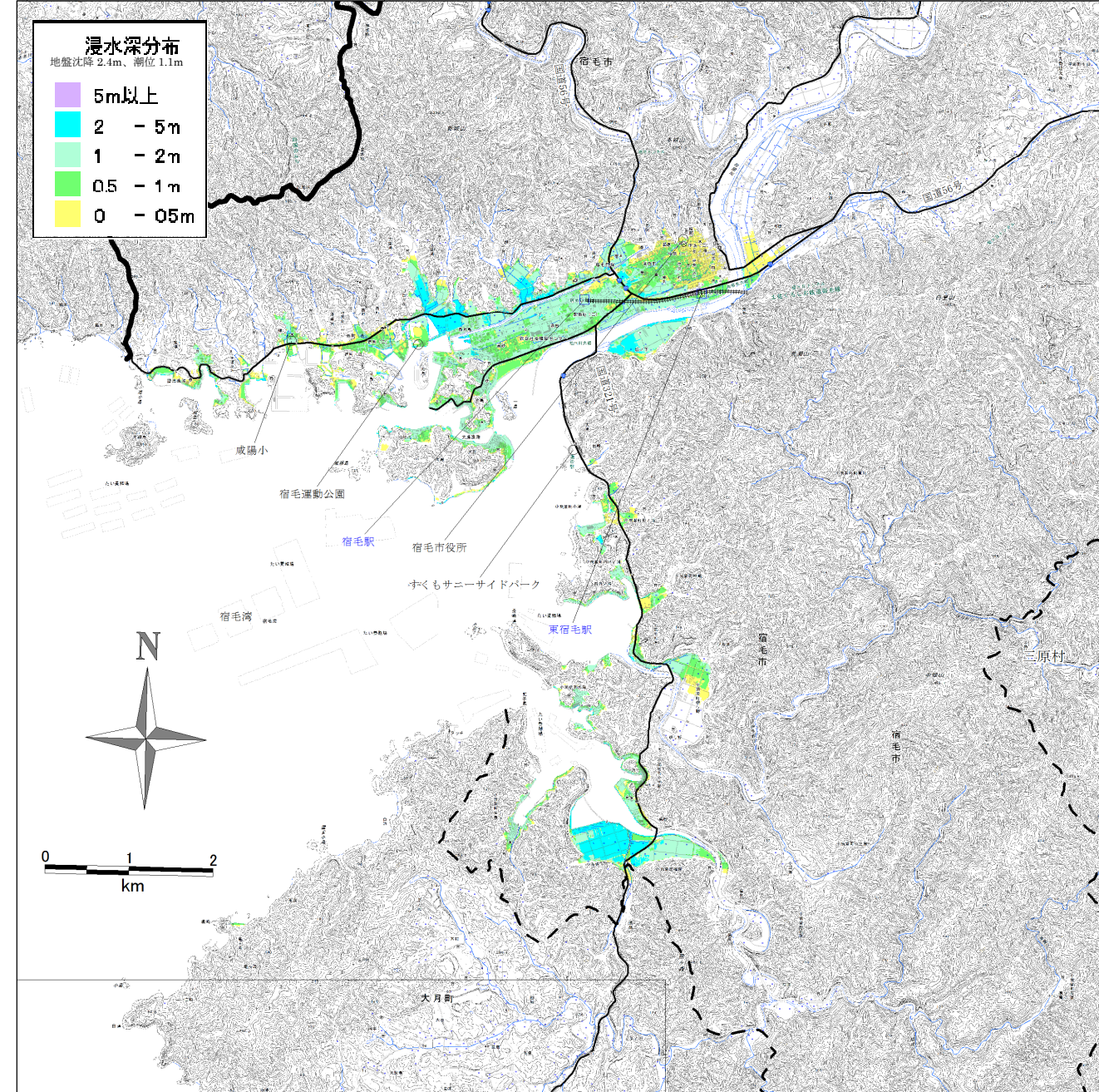
想定対象潮位：T.P.+1.1m



最大クラスの地震による長期浸水予測 (L2)

想定最大地盤沈降量：-2.4m (ケース⑩ 三重県南部沖～徳島県沖に大すべり域を設定)

想定対象潮位：T.P.+1.1m



長期浸水面積・浸水域内人口

	発生頻度の高い 一定程度の地震	最大クラスの地震					
		ケース③	ケース④	ケース⑤	ケース⑨	ケース⑩	ケース⑪
浸水面積 (ha)	100	370	558	550	345	559	506
昼間人口 (人)	181	4,389	9,197	8,984	3,754	9,228	7,811
夜間人口 (人)	153	4,201	8,511	8,352	3,608	8,537	7,376