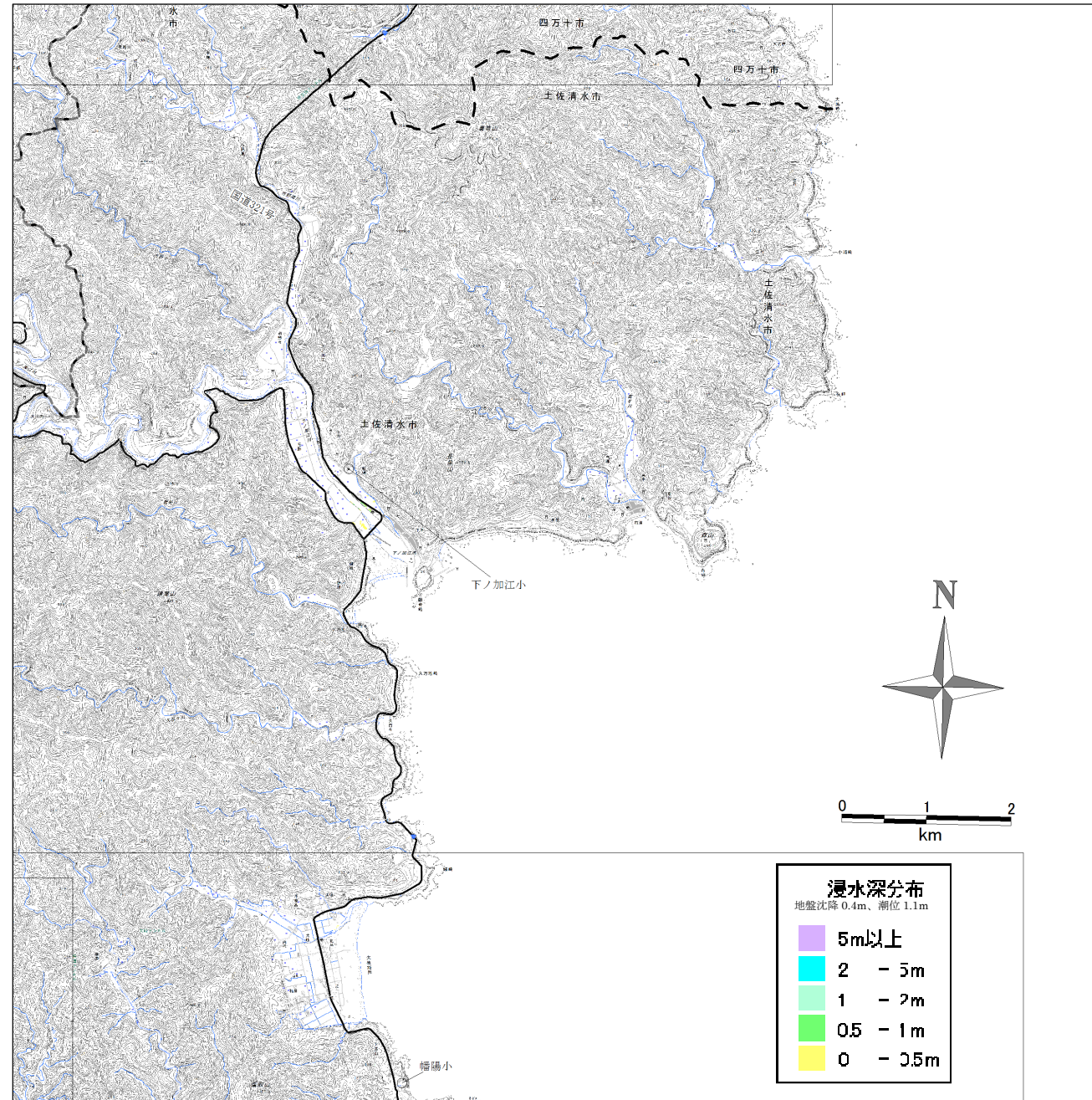


12 土佐清水市（その1） 長期浸水予測図

発生頻度の高い一定程度の地震による長期浸水予測（L1）

想定最大地盤沈降量：-0.4m

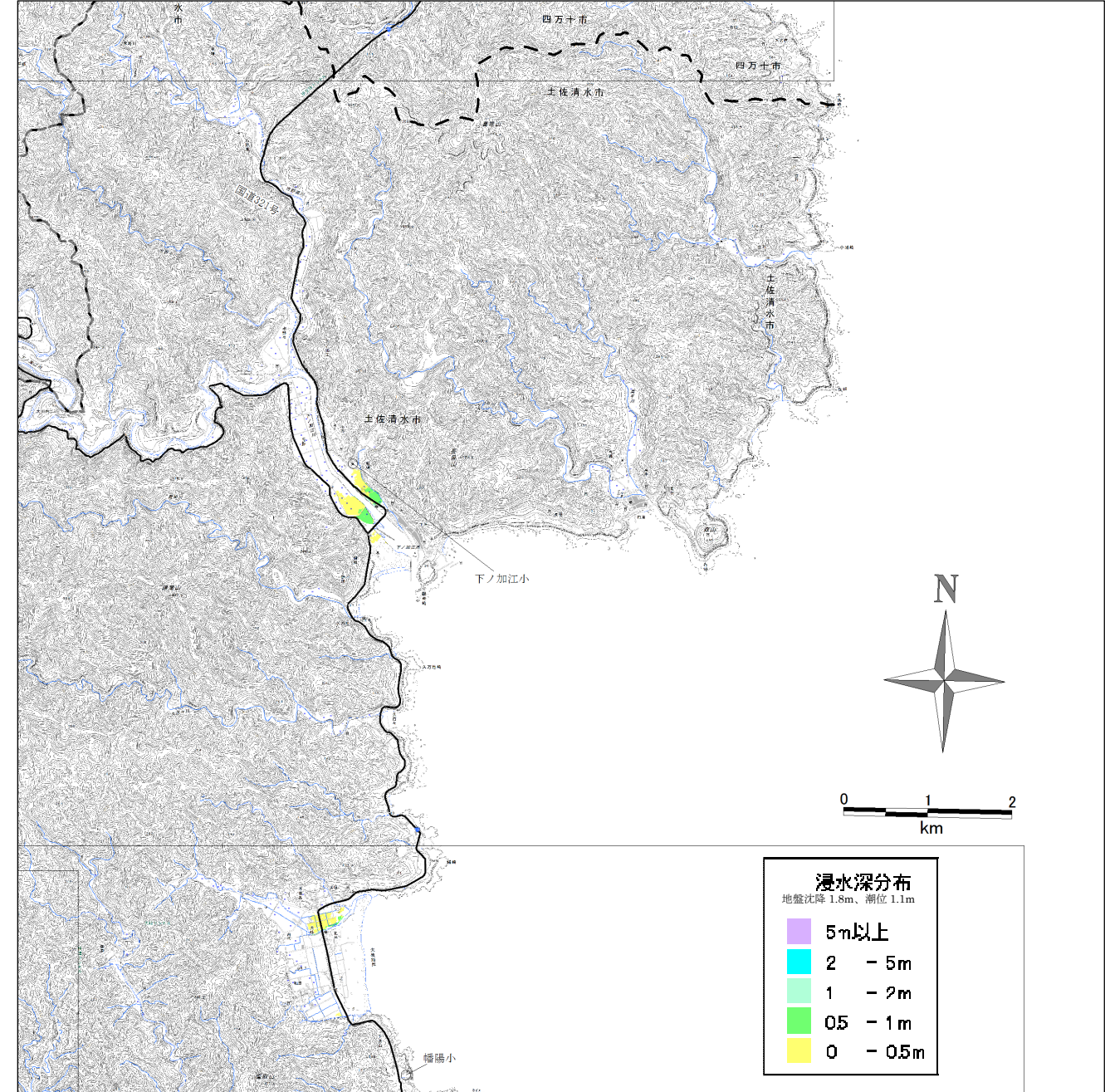
想定対象潮位：T.P.+1.1m



最大クラスの地震による長期浸水予測（L2）

想定最大地盤沈降量：-1.8m（ケース⑩ 三重県南部沖～徳島県沖に大すべり域を設定）

想定対象潮位：T.P.+1.1m



長期浸水面積・浸水域内人口

	発生頻度の高い 一定程度の地震	最大クラスの地震					
		ケース③	ケース④	ケース⑤	ケース⑨	ケース⑩	ケース⑪
浸水面積 (ha)	2	3	26	20	3	43	2
昼間人口 (人)	15	15	337	306	15	735	15
夜間人口 (人)	16	16	262	240	16	585	16