

毎月勤労統計調査地方調査 <令和5年12月分(確報)>

公表日 令和6年3月29日
高知県統計分析課
823-9345

《事業所規模 5人以上》

1. 賃金の動き(1表参照)

		対前月比(差)	対前年同月比(差)
現金給与総額	485,178 円	98.2 %	6.9 %
きまって支給する給与	238,144 円	3.1 %	4.9 %
特別に支払われた給与	247,034 円	233,093 円	20,181 円

2. 労働時間の動き(2表参照)

		対前月比(差)	対前年同月比(差)
出勤日数	18.0 日	△ 0.2 日	△ 0.4 日
総実労働時間	133.7 時間	△ 0.5 %	△ 1.3 %
所定外労働時間	6.8 時間	1.5 %	1.5 %

3. 雇用の動き(3表参照)

常用労働者数	228,107 人	0.1 %	0.1 %
パート労働者比率	33.1 %	0.0 pt	2.1 pt
労働異動率			
入職率	1.50 %		0.18 pt
離職率	1.41 %		0.49 pt

利用上の注意

- 令和4年1月分確報公表時から、指数は、令和2年平均を100とする令和2年基準となりました。これに伴い、令和4年1月分以降と比較できるように、令和3年12月分までの指数を令和2年平均が100となるように改定しました。令和3年12月分までの増減率は、一部を除き、改定前の指数で計算しているため、改定後の指数で計算した場合と必ずしも一致しません。
- 「-」は該当データのないものを示し、「x」は標本数が寡少につき秘匿のため公表できないもの。「0」は集計単位未満のデータ量を示します。
- 「鉱業,採石業,砂利採取業」については、調査事業所数が少ないので公表しませんが、調査産業計には含まれます。
- 対前年同月増減率は指数により作成しています。実数で計算した場合に必ずしも一致しません。
- 平成29年1月分から日本標準産業分類(平成25年10月改定)に基づき表章しています。平成21年以前の結果との接続については、厚生労働省のWebページ(<https://www.mhlw.go.jp/toukei/list/dl/maikin-hyosyo.pdf>)を参照ください。
- 常用労働者とは、
 - ① 期間を定めずに雇われている者
 - ② 1か月以上の期間を定めて雇われている者のいずれかに該当する者をいいます。
- パートタイム労働者とは、常用労働者のうち、
 - ① 1日の所定労働時間が一般の労働者より短い者
 - ② 1日の所定労働時間が一般の労働者と同じで1週の所定労働日数が一般の労働者より短い者のいずれかに該当する労働者のことです。また、一般労働者とは、常用労働者のうち、パートタイム労働者でない労働者です。
- 入職(離職)率とは、前月末労働者数に対する月間の入職(離職)者の割合(%)です。なお、入職(離職)者には、同一企業内での事業所間の異動者を含みます。
- 調査対象事業所のうち第一種事業所(事業所規模30人以上)の抽出方法は、従来の2~3年に一度行う総入れ替え方式から、毎年1月分調査時に行う部分入れ替え方式に平成30年から変更となりました。賃金、労働時間指数とその増減率は、総入れ替え方式のときに行っていた過去に遡った改定は実施しません。
- 確報値は、速報値の集計後に新たに提出された調査票を加え再集計したものです。そのため、速報値は確報値で改訂される場合があります。

<給与の構成について>

①現金給与総額	②きまって支給する給与		⑤特別に支払われた給与	
		③所定内給与	④超過労働給与	
①=②+⑤	②=③+④	③	④	⑤

*①現金給与総額は、社会保険料や所得税等を控除する前の総支給額です。

*③所定内給与とは、基本給、業績手当、職務手当等のことです。

*④超過労働給与とは、残業手当や深夜勤務手当等のことです。

*⑤特別に支払われた給与とは、賞与(いわゆるボーナス)、ベースアップの差額追給等のことです。

【事業所規模 5人以上】

(1表) 月間現金給与額 (単位:円、%)

産 業	現金給与総額			きまって支給する給与			所定内給与			特別に支払われた給与		
	対前月 増減率	対前年同月 増減率		対前月 増減率	対前年同月 増減率		対前月 増減率	対前年同月 増減率		対前月 増減差	対前年同月 増減差	
全国(調査産業計・確報値)	572,334	97.4	0.8	271,908	0.0	1.2	252,508	0.1	1.4	300,426	282,306	1,354
高知県(調査産業計)	485,178	98.2	6.9	238,144	3.1	4.9	226,239	3.5	4.7	247,034	233,093	20,181
建設業	497,343	73.8	△ 9.3	289,988	1.6	△ 0.4	279,632	1.5	0.7	207,355	206,591	△ 49,908
製造業	445,616	41.3	2.2	247,058	△ 0.1	5.2	232,845	0.8	6.2	198,558	130,409	△ 2,509
電気・ガス・熱供給・水道業	813,236	120.9	△ 16.2	363,944	△ 1.1	△ 5.9	328,570	△ 0.5	△ 5.4	449,292	449,052	△ 134,629
情報通信業	616,365	75.1	26.2	306,670	0.1	16.1	283,625	0.6	18.0	309,695	264,093	85,112
運輸業、郵便業	344,072	56.7	△ 10.6	228,655	7.8	△ 6.2	203,966	8.2	△ 3.6	115,417	107,847	△ 25,518
卸売業、小売業	423,342	110.8	8.6	200,557	0.2	2.0	190,858	0.1	2.3	222,785	222,125	29,723
金融業、保険業	976,740	187.6	30.0	339,877	0.1	13.3	326,944	0.8	12.7	636,863	636,751	185,300
不動産業、物品賃貸業	607,601	137.0	19.0	417,167	62.7	89.6	404,880	67.0	106.8	190,434	190,434	△ 100,106
学術研究、専門・技術サービス業	691,771	88.5	△ 4.7	342,957	△ 1.3	16.4	326,225	△ 0.9	18.2	348,814	329,350	△ 82,806
宿泊業、飲食サービス業	151,197	32.5	△ 4.3	119,929	11.3	6.2	115,895	11.7	4.7	31,268	24,902	△ 13,828
生活関連サービス業、娯楽業	396,976	59.2	12.5	227,712	1.0	19.1	208,819	1.7	13.8	169,264	145,344	7,666
教育、学習支援業	1,020,390	247.3	25.0	297,991	3.9	3.8	295,604	4.2	3.8	722,399	715,371	192,827
医療、福祉	544,680	93.7	10.0	270,809	2.2	4.7	255,882	2.5	2.9	273,871	257,557	37,838
複合サービス業	734,712	152.2	△ 3.1	294,835	1.2	△ 3.2	279,700	△ 0.3	△ 4.3	439,877	439,845	△ 13,638
サービス業(他に分類されないもの)	342,930	67.8	△ 5.2	213,072	8.2	10.9	199,940	8.7	11.0	129,858	122,485	△ 39,626

注) ① 特別に支払われた給与については指数を作成していないため、実数による増減差です。 令和5年12月
 ② 「現金給与総額」=「きまって支給する給与」+「特別に支払われた給与」・「きまって支給する給与」=「所定内給与」+「超過労働給与」
 ③ 「-」は該当データの無いものを示し、「x」は標本数が寡少につき秘匿のため公表できないもの。「0」は集計単位未満のデータ量を示す。

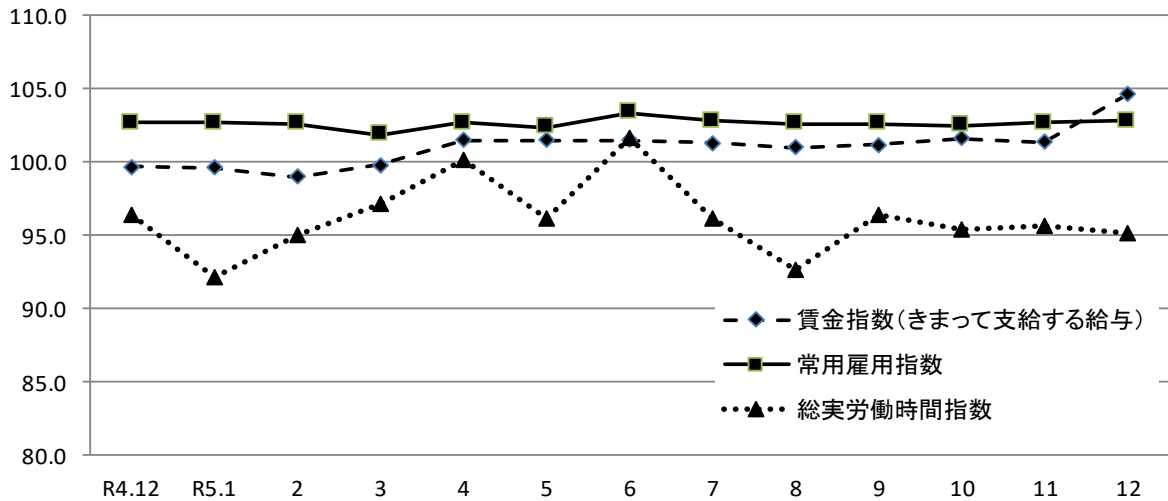
【事業所規模 5人以上】

(2表) 月間実労働時間数および出勤日数 (単位:時間、日、%)

産 業	総実労働時間			所定内労働時間			所定外労働時間			出勤日数		
	対前月 増減率	対前年同月 増減率		対前月 増減率	対前年同月 増減率		対前月 増減率	対前年同月 増減率		対前月 増減差	対前年同月 増減差	
全国(調査産業計・確報値)	136.1	△ 1.6	△ 0.9	126.0	△ 1.6	△ 0.5	10.1	△ 1.9	△ 3.8	17.6	△ 0.3	△ 0.1
高知県(調査産業計)	133.7	△ 0.5	△ 1.3	126.9	△ 0.6	△ 1.5	6.8	1.5	1.5	18.0	△ 0.2	△ 0.4
建設業	160.3	△ 0.5	1.4	154.3	△ 0.2	2.7	6.0	△ 7.7	△ 21.1	20.7	△ 0.4	0.1
製造業	160.3	△ 0.3	2.7	150.9	△ 0.1	3.2	9.4	△ 3.1	△ 3.0	20.5	0.0	0.8
電気・ガス・熱供給・水道業	157.1	△ 1.4	1.9	143.9	△ 0.1	3.3	13.2	△ 14.3	△ 12.0	18.5	0.0	0.3
情報通信業	171.3	1.8	△ 1.1	159.9	1.8	1.2	11.4	0.9	△ 25.5	20.5	0.4	0.6
運輸業、郵便業	154.7	2.8	△ 10.1	132.9	2.2	△ 11.7	21.8	6.9	1.4	17.3	△ 0.2	△ 2.4
卸売業、小売業	127.1	△ 2.1	△ 4.7	121.4	△ 2.3	△ 4.6	5.7	1.8	△ 5.0	17.6	△ 0.4	△ 1.4
金融業、保険業	145.1	△ 2.6	1.8	135.4	△ 2.9	△ 0.6	9.7	1.0	51.5	18.1	△ 0.5	△ 0.1
不動産業、物品賃貸業	140.7	△ 2.8	△ 10.8	133.6	△ 1.7	△ 5.0	7.1	△ 19.3	△ 58.2	18.6	△ 0.7	△ 1.0
学術研究、専門・技術サービス業	156.0	1.4	13.8	144.6	2.0	11.6	11.4	△ 6.6	56.1	19.6	0.4	2.1
宿泊業、飲食サービス業	95.2	4.3	△ 3.4	91.5	4.0	△ 4.6	3.7	12.1	37.1	15.0	0.2	△ 1.4
生活関連サービス業、娯楽業	149.2	2.5	10.8	138.7	2.7	6.0	10.5	1.0	176.1	19.7	0.5	1.9
教育、学習支援業	120.7	△ 3.1	△ 4.9	113.6	△ 2.7	△ 3.8	7.1	△ 10.1	△ 17.4	15.9	△ 0.8	△ 0.2
医療、福祉	136.0	△ 1.5	△ 0.2	131.3	△ 1.9	△ 0.4	4.7	11.9	6.8	18.2	△ 0.3	△ 0.1
複合サービス業	154.7	4.0	△ 6.1	147.6	4.1	△ 4.9	7.1	2.9	△ 25.3	19.4	0.5	△ 0.9
サービス業(他に分類されないもの)	132.6	△ 0.9	3.1	124.9	△ 1.1	3.6	7.7	2.7	△ 4.9	18.9	△ 0.1	0.8

注) ① 出勤日数については指数を作成していないので、実数による増減差です。 令和5年12月
 ② 「-」は該当データの無いものを示し、「x」は標本数が寡少につき秘匿のため公表できないもの。「0」は集計単位未満のデータ量を示す。

(図1) 賃金・労働時間・常用雇用指数(令和2年平均=100)の変化(事業所規模5人以上)



《 事業所規模 5人以上 》

(3表) 常用労働者数および労働異動率

(単位:人、%、ポイント)

産 業	本調査期間末常用労働者数				労働異動率			
	対前月 増減率	対前年同月 増 減 率	パートタイム 労働者比率	入職率	対前年同月 増 減 差	離職率	対前年同月 増 減 差	
全国(調査産業計・確報値)	52,908,611	0.2	2.0	32.8	1.58	0.01	1.46	0.00
高知県(調査産業計)	228,107	0.1	0.1	33.1	1.50	0.18	1.41	0.49
建設業	13,923	△ 0.3	△ 2.5	4.1	0.00	△ 0.10	0.33	△ 0.26
製造業	19,397	0.6	△ 6.2	14.5	1.14	0.25	0.57	△ 0.41
電気・ガス・熱供給・水道業	1,285	△ 0.3	△ 1.3	5.2	0.85	0.85	1.16	1.08
情報通信業	2,745	0.1	4.3	2.8	0.29	0.10	0.26	△ 0.79
運輸業, 郵便業	9,053	△ 2.6	△ 0.8	18.9	0.52	0.50	3.14	2.88
卸売業, 小売業	41,441	△ 0.4	△ 1.1	44.8	1.46	0.93	1.89	1.24
金融業, 保険業	5,508	△ 0.2	△ 2.6	13.2	0.18	△ 1.15	0.40	0.36
不動産業, 物品賃貸業	2,417	0.0	29.4	40.2	0.70	△ 0.04	0.74	△ 1.11
学術研究, 専門・技術サービス業	4,240	△ 0.4	△ 3.5	12.9	0.00	0.00	0.45	0.02
宿泊業, 飲食サービス業	31,834	1.4	5.2	80.8	4.69	1.06	3.30	2.10
生活関連サービス業, 娯楽業	7,232	0.0	2.6	34.5	1.31	△ 2.10	1.30	△ 1.23
教育, 学習支援業	15,155	△ 0.8	△ 0.9	29.1	0.68	△ 0.60	1.51	△ 0.20
医療, 福祉	59,961	0.3	1.1	21.0	1.06	△ 0.24	0.81	0.21
複合サービス業	2,904	0.0	△ 1.7	12.2	0.07	△ 4.06	0.10	△ 2.17
サービス業(他に分類されないもの)	10,898	1.3	0.1	36.2	1.73	0.89	0.41	△ 1.45

注) ① 労働異動率については指数を作成していないので、実数による増減差です。

令和5年12月

② 「-」は該当データのないものを示し、「x」は標本数が甚少につき秘匿のため公表できないもの。「0」は集計単位未満のデータ量を示す。

《 事業所規模 5人以上 》

(4表) 産業別・就業形態別常用労働者数、月間給与額、労働時間数等

(単位:人、円、日、時間)

就業形態	産 業	本調査期間末 労働者数	現金給与 総 額	きまって 支給する 給 与			特別に 支払われた 給 与	出 勤 日 数	総 実 労働 時間	所 定 内 労働 時間	所 定 外 労働 時間
				所定内 給 与	超過労働 給 与						
一般労働者	調査産業計	152,575	667,705	308,719	291,611	17,108	358,986	19.9	160.1	150.6	9.5
	製造業	16,577	499,084	270,243	254,501	15,742	228,841	21.0	170.1	160.0	10.1
	卸売業, 小売業	22,873	673,094	286,276	269,340	16,936	386,818	20.1	162.3	152.6	9.7
	医療, 福祉	47,399	650,352	313,110	294,725	18,385	337,242	19.3	149.2	143.5	5.7
パートタイム 労働者	調査産業計	75,532	116,282	95,507	94,118	1,389	20,775	14.1	80.4	79.0	1.4
	製造業	2,820	129,214	109,858	104,689	5,169	19,356	17.4	101.9	97.1	4.8
	卸売業, 小売業	18,568	115,474	94,892	94,113	779	20,582	14.5	83.7	83.1	0.6
	医療, 福祉	12,562	144,897	110,775	108,928	1,847	34,122	14.3	86.4	85.4	1.0

令和5年12月

統計表:事業所規模 5人以上

賃金指数(現金給与総額)

(R2年平均=100)

区分	調査産業計		建設業		製造業		電気・ガス・熱供給・水道業		情報通信業		運輸業,郵便業		卸売業,小売業		金融業,保険業	
	名目	実質	名目	実質	名目	実質	名目	実質	名目	実質	名目	実質	名目	実質	名目	実質
平成28年平均	109.1	111.3	108.0	110.2	101.3	103.4	x	x	146.4	149.4	107.2	109.4	101.0	103.1	123.9	126.4
29	111.8	113.0	138.7	140.2	101.6	102.7	x	x	138.7	140.2	108.5	109.7	109.1	110.3	116.3	117.6
30	99.6	100.1	90.8	91.3	105.2	105.7	123.5	124.1	114.2	114.8	101.0	101.5	100.4	100.9	117.8	118.4
令和元年	101.0	100.8	97.9	97.7	97.6	97.4	103.5	103.3	100.6	100.4	103.8	103.6	96.9	96.7	110.9	110.7
2	100.0	100.0	100.0	100.0	100.0	100.0	100.0	100.0	100.0	100.0	100.0	100.0	100.0	100.0	100.0	100.0
3	98.1	98.5	118.8	119.3	107.6	108.0	98.0	98.4	104.8	105.2	93.7	94.1	90.7	91.1	102.4	102.8
4	99.0	97.2	102.7	100.9	105.9	104.0	110.2	108.3	101.4	99.6	99.7	97.9	102.5	100.7	106.1	104.2
令和4年12月	168.3	163.7	162.8	158.4	166.2	161.7	213.1	207.3	139.4	135.6	146.2	142.2	174.2	169.5	225.2	219.1
令和5年1月	86.2	83.2	81.0	78.2	88.0	84.9	81.0	78.2	83.8	80.9	88.3	85.2	86.1	83.1	95.1	91.8
2月	84.3	81.6	82.7	80.1	89.2	86.4	80.3	77.7	95.3	92.3	87.8	85.0	85.7	83.0	94.7	91.7
3月	88.3	85.2	88.0	84.9	95.8	92.5	78.6	75.9	102.9	99.3	106.7	103.0	86.4	83.4	96.2	92.9
4月	87.9	84.0	83.3	79.6	92.5	88.4	80.1	76.6	85.4	81.6	90.1	86.1	95.8	91.6	98.5	94.2
5月	87.4	83.1	83.6	79.5	91.5	87.0	80.5	76.5	91.5	87.0	88.0	83.7	87.7	83.4	97.8	93.0
6月	152.7	144.3	137.7	130.2	138.3	130.7	167.3	158.1	177.0	167.3	92.4	87.3	128.1	121.1	274.9	259.8
7月	106.3	100.0	103.4	97.3	131.9	124.1	92.9	87.4	93.2	87.7	114.4	107.6	128.9	121.3	109.2	102.7
8月	86.9	81.4	82.7	77.5	95.0	89.0	80.7	75.6	88.1	82.6	87.5	82.0	91.7	85.9	101.4	95.0
9月	86.1	80.4	83.7	78.2	92.8	86.6	80.8	75.4	87.7	81.9	80.5	75.2	90.5	84.5	100.3	93.7
10月	86.5	80.1	87.8	81.3	92.5	85.6	82.0	75.9	91.9	85.1	77.1	71.4	90.8	84.1	101.1	93.6
11月	90.8	84.3	85.0	78.9	120.3	111.7	80.8	75.0	100.4	93.2	83.4	77.4	89.8	83.4	101.8	94.5
12月	179.9	167.0	147.7	137.1	169.9	157.8	178.5	165.7	175.9	163.3	130.7	121.4	189.2	175.7	292.7	271.8

区分	不動産業,物品賃貸業		学術研究,専門・技術サービス業		宿泊業,飲食サービス業		生活関連サービス業,娯楽業		教育,学習支援業		医療,福祉		複合サービス業		サービス業(他に分類されないもの)	
	名目	実質	名目	実質	名目	実質	名目	実質	名目	実質	名目	実質	名目	実質	名目	実質
平成28年平均	122.0	124.5	103.4	105.5	110.0	112.2	95.0	96.9	85.6	87.3	114.6	116.9	91.0	92.9	114.2	116.5
29	98.5	99.6	104.1	105.3	109.8	111.0	89.3	90.3	90.4	91.4	110.9	112.1	104.7	105.9	111.2	112.4
30	75.7	76.1	84.3	84.7	104.5	105.0	110.1	110.7	96.2	96.7	93.1	93.6	98.8	99.3	124.8	125.4
令和元年	100.0	99.8	85.9	85.7	93.5	93.3	96.5	96.3	115.3	115.1	100.4	100.2	99.8	99.6	114.3	114.1
2	100.0	100.0	100.0	100.0	100.0	100.0	100.0	100.0	100.0	100.0	100.0	100.0	100.0	100.0	100.0	100.0
3	81.2	81.5	102.8	103.2	106.6	107.0	105.1	105.5	95.7	96.1	94.4	94.8	101.6	102.0	103.9	104.3
4	86.3	84.8	90.1	88.5	121.0	118.9	107.4	105.5	86.9	85.4	94.0	92.3	107.2	105.3	115.6	113.6
令和4年12月	181.6	176.7	187.5	182.4	151.9	147.8	171.4	166.7	191.3	186.1	155.8	151.6	216.1	210.2	189.9	184.7
令和5年1月	78.7	76.0	81.4	78.6	108.1	104.3	105.9	102.2	68.0	65.6	89.2	86.1	85.8	82.8	102.9	99.3
2月	99.8	96.6	82.7	80.1	107.4	104.0	107.6	104.2	69.3	67.1	80.5	77.9	86.5	83.7	103.5	100.2
3月	100.3	96.8	98.8	95.4	108.6	104.8	104.6	101.0	74.6	72.0	83.9	81.0	85.2	82.2	108.8	105.0
4月	90.4	86.4	87.5	83.7	113.8	108.8	108.8	104.0	74.7	71.4	82.2	78.6	85.8	82.0	115.0	109.9
5月	82.2	78.1	88.7	84.3	114.7	109.0	104.8	99.6	71.5	68.0	86.1	81.8	102.0	97.0	101.6	96.6
6月	131.0	123.8	195.9	185.2	125.4	118.5	154.2	145.7	220.5	208.4	147.2	139.1	230.0	217.4	143.5	135.6
7月	95.0	89.4	110.0	103.5	111.9	105.3	148.4	139.6	72.6	68.3	97.8	92.0	83.1	78.2	139.6	131.3
8月	94.1	88.2	89.1	83.5	115.7	108.4	107.9	101.1	66.5	62.3	83.9	78.6	93.1	87.3	102.7	96.3
9月	94.5	88.2	90.2	84.2	104.5	97.6	105.2	98.2	68.6	64.1	85.4	79.7	81.0	75.6	103.0	96.2
10月	91.4	84.6	89.2	82.6	104.8	97.0	111.5	103.2	70.8	65.6	83.9	77.7	85.3	79.0	105.9	98.1
11月	91.2	84.7	94.8	88.0	109.6	101.8	121.2	112.5	68.8	63.9	88.5	82.2	83.0	77.1	107.3	99.6
12月	216.1	200.6	178.6	165.8	145.3	134.9	192.9	179.1	239.1	222.0	171.4	159.1	209.4	194.4	180.1	167.2

注) 実質賃金指数算出のための消費者物価指数は「高知市の持家の帰属家賃を除く総合」指数を使用しています。

統計表:事業所規模 5人以上

賃金指数(きまって支給する給与)

(R2年平均=100)

区分	調査産業計	建設業	製造業	電気・ガス・熱供給・水道業	情報通信業	運輸業,郵便業	卸売業,小売業	金融業,保険業
平成28年平均	108.0	109.2	101.7	x	145.0	112.5	98.2	114.1
29	109.2	126.8	100.2	x	139.7	110.9	103.9	111.2
30	99.3	90.5	103.9	126.6	116.5	99.7	101.1	115.3
令和元年	100.6	98.4	98.4	104.7	102.8	103.6	98.4	110.4
2	100.0	100.0	100.0	100.0	100.0	100.0	100.0	100.0
3	98.4	113.7	109.6	98.6	102.9	96.2	93.3	101.5
4	99.4	103.0	107.1	115.5	99.3	103.6	98.2	103.2
令和4年12月	99.7	101.8	107.1	111.7	94.8	105.7	100.2	109.8
令和5年1月	99.6	95.3	104.9	106.1	102.5	100.4	98.2	116.1
2月	99.0	97.3	106.5	103.6	119.5	100.1	97.6	115.6
3月	99.8	99.0	106.3	102.8	111.3	102.5	97.2	117.5
4月	101.5	97.0	110.3	105.2	107.2	102.8	99.8	120.2
5月	101.5	96.3	108.6	105.8	114.7	100.2	99.8	119.4
6月	101.5	95.6	110.9	105.4	109.9	105.4	101.0	120.2
7月	101.3	98.1	110.5	103.9	117.2	93.5	102.7	121.4
8月	101.0	96.6	109.0	104.3	110.9	93.4	102.6	123.7
9月	101.2	98.6	109.9	105.5	110.3	91.8	102.8	122.4
10月	101.6	101.5	110.5	107.3	109.5	88.0	103.1	123.4
11月	101.4	99.8	112.9	106.2	110.0	91.9	102.0	124.3
12月	104.6	101.4	112.7	105.1	110.1	99.1	102.2	124.4

区分	不動産業,物品賃貸業	学術研究,専門・技術サービス業	宿泊業,飲食サービス業	生活関連サービス業,娯楽業	教育,学習支援業	医療,福祉	複合サービス業	サービス業(他に分類されないもの)
平成28年平均	112.1	107.3	110.3	95.7	86.8	112.3	88.3	111.8
29	91.4	105.6	109.2	91.1	89.1	110.4	100.4	110.1
30	79.0	88.3	102.3	109.8	94.4	93.6	94.6	121.0
令和元年	98.0	90.3	91.7	94.2	109.9	100.6	98.4	111.1
2	100.0	100.0	100.0	100.0	100.0	100.0	100.0	100.0
3	84.8	104.5	106.6	99.3	94.5	95.0	100.3	100.9
4	87.3	95.7	117.6	102.1	86.6	96.8	105.8	112.6
令和4年12月	93.7	99.4	112.0	100.7	86.4	97.6	108.2	112.4
令和5年1月	94.2	106.4	111.1	114.7	87.1	99.3	106.8	114.0
2月	97.6	108.1	106.7	109.3	88.3	96.5	107.8	115.1
3月	118.3	108.9	111.9	110.8	92.6	95.7	106.2	119.2
4月	102.3	114.3	114.7	117.8	94.7	98.4	106.4	114.1
5月	98.0	111.9	118.3	113.0	91.8	99.4	105.9	112.9
6月	96.4	113.2	112.4	112.8	89.5	99.4	108.9	112.5
7月	113.8	115.7	109.6	119.1	88.2	99.8	101.3	109.7
8月	112.7	116.1	110.4	114.3	85.5	100.5	102.8	114.1
9月	113.1	117.8	107.4	114.0	88.1	100.6	100.8	114.5
10月	109.5	116.0	103.9	120.8	90.8	100.5	103.4	115.0
11月	109.2	117.3	106.8	118.7	86.4	99.9	103.5	115.2
12月	177.7	115.7	118.9	119.9	89.7	102.2	104.7	124.6

統計表:事業所規模 5人以上

労働時間指数

(R2年平均=100)

区分	調査産業計		建設業		製造業		電気・ガス・熱供給・水道業		情報通信業		運輸業・郵便業		卸売業・小売業		金融業・保険業	
	総実	所定外	総実	所定外	総実	所定外	総実	所定外	総実	所定外	総実	所定外	総実	所定外	総実	所定外
平成28年平均	105.4	121.9	103.7	152.3	103.6	114.3	x	x	97.4	106.7	103.7	83.5	111.1	111.5	107.5	178.2
29	106.0	120.9	104.3	137.2	101.0	107.6	x	x	97.7	95.9	97.8	70.5	118.5	180.0	107.7	163.6
30	104.1	107.6	106.0	151.1	105.0	126.0	108.6	163.9	100.2	131.0	95.1	73.9	110.9	112.6	110.9	168.0
令和元年	100.3	109.6	100.5	101.9	99.7	103.5	103.8	95.1	99.3	106.4	103.1	99.1	102.1	100.8	103.3	149.8
2	100.0	100.0	100.0	100.0	100.0	100.0	100.0	100.0	100.0	100.0	100.0	100.0	100.0	100.0	100.0	100.0
3	97.9	84.8	99.9	114.4	99.0	101.4	97.4	80.9	99.5	81.2	88.4	46.4	95.4	61.6	103.3	140.9
4	97.7	80.4	96.1	80.2	96.8	78.7	105.7	148.5	104.8	115.1	94.5	57.6	99.0	84.6	99.6	103.5
令和4年12月	96.4	80.7	96.9	79.2	98.2	82.2	105.4	161.3	106.8	127.5	93.4	56.6	98.7	93.8	101.9	123.1
令和5年1月	92.1	92.8	90.3	69.8	86.0	75.4	101.3	146.2	104.7	113.3	95.3	77.4	94.8	100.0	101.9	167.3
2月	95.0	92.8	99.7	90.6	98.4	80.5	107.2	172.0	106.2	148.3	93.9	75.3	94.9	85.9	97.7	157.7
3月	97.2	97.6	101.3	95.8	97.2	83.9	115.7	178.5	103.2	145.0	102.3	97.1	93.2	89.1	101.7	178.8
4月	100.1	95.2	98.8	71.9	103.6	83.1	111.5	184.9	110.0	155.8	98.2	87.6	100.0	100.0	106.7	192.3
5月	96.2	91.6	90.3	62.5	91.8	76.3	108.6	193.5	103.8	149.2	99.6	90.0	96.7	95.3	103.2	192.3
6月	101.7	86.7	101.0	61.5	105.3	79.7	118.8	172.0	103.5	129.2	99.9	84.2	100.4	89.1	108.1	192.3
7月	96.2	80.7	95.0	58.3	99.9	95.8	112.5	176.3	113.9	124.2	83.2	51.1	97.2	79.7	110.2	188.5
8月	92.7	75.9	89.2	51.0	90.6	83.9	114.5	179.6	106.0	102.5	81.9	55.8	95.7	87.5	99.1	176.9
9月	96.4	81.9	96.3	56.3	101.2	82.2	110.0	165.6	103.5	99.2	83.2	56.1	97.2	101.6	105.9	167.3
10月	95.4	80.7	99.9	74.0	98.5	75.4	114.4	174.2	103.2	108.3	81.3	51.8	94.5	87.5	105.4	184.6
11月	95.6	80.7	98.8	67.7	101.3	82.2	109.0	165.6	103.8	94.2	81.7	53.7	96.1	87.5	106.5	184.6
12月	95.1	81.9	98.3	62.5	100.9	79.7	107.4	141.9	105.6	95.0	84.0	57.4	94.1	89.1	103.7	186.5

区分	不動産業、物品賃貸業		学術研究、専門・技術サービス業		宿泊業、飲食サービス業		生活関連サービス業、娯楽業		教育、学習支援業		医療、福祉		複合サービス業		サービス業(他に分類されないもの)	
	総実	所定外	総実	所定外	総実	所定外	総実	所定外	総実	所定外	総実	所定外	総実	所定外	総実	所定外
平成28年平均	104.0	168.9	107.4	101.3	123.8	250.7	114.1	180.9	95.7	46.9	96.9	128.8	97.2	83.6	100.9	112.1
29	94.8	93.5	101.9	78.4	118.7	170.4	102.4	173.2	97.5	69.9	98.2	127.8	103.8	91.8	102.4	78.0
30	87.4	56.5	101.0	95.8	109.9	115.4	107.7	98.4	102.0	164.7	97.7	82.5	98.7	68.3	105.6	93.7
令和元年	98.6	121.0	102.4	112.5	96.4	80.2	100.6	154.1	103.9	215.4	97.5	103.7	97.0	105.5	105.2	95.1
2	100.0	100.0	100.0	100.0	100.0	100.0	100.0	100.0	100.0	100.0	100.0	100.0	100.0	100.0	100.0	100.0
3	92.5	94.4	95.6	75.7	102.4	111.1	106.9	122.0	100.6	152.6	98.6	89.0	100.4	87.3	94.4	83.7
4	101.2	203.6	91.6	61.7	110.9	69.7	111.1	109.2	96.7	148.4	94.9	80.1	100.6	72.3	97.5	90.6
令和4年12月	107.6	212.5	90.3	62.4	105.0	57.4	107.3	80.9	90.6	121.1	93.4	86.3	108.7	118.8	97.2	105.2
令和5年1月	92.6	98.8	94.0	86.3	107.0	148.9	110.4	187.2	82.4	104.2	88.4	92.2	96.4	78.8	95.4	102.6
2月	96.2	122.5	96.1	97.4	102.4	131.9	107.0	157.4	92.2	123.9	90.9	92.2	91.6	58.8	100.1	107.8
3月	99.2	130.0	110.2	138.5	107.6	91.5	109.1	136.2	100.8	147.9	91.9	92.2	107.3	50.0	102.7	107.8
4月	98.8	108.8	103.7	72.6	108.5	91.5	116.5	202.1	105.2	184.5	95.6	78.4	101.1	60.0	101.0	114.3
5月	92.4	102.5	93.7	96.6	112.2	106.4	113.5	166.0	97.2	143.7	93.4	76.5	99.1	73.8	94.3	102.6
6月	102.5	112.5	105.6	82.1	104.6	72.3	111.0	153.2	106.5	153.5	100.2	82.4	103.3	36.3	103.6	101.3
7月	98.4	92.5	101.9	85.5	101.2	76.6	107.8	180.9	89.4	111.3	95.8	84.3	99.8	66.3	100.6	122.1
8月	93.7	81.3	100.4	79.5	103.1	89.4	110.9	178.7	62.5	39.4	96.5	84.3	100.6	48.8	99.2	98.7
9月	98.6	93.8	101.9	96.6	97.6	72.3	115.1	180.9	93.9	115.5	96.6	82.4	96.8	65.0	101.7	111.7
10月	97.5	93.8	102.5	76.9	95.7	63.8	117.8	200.0	98.4	123.9	93.4	90.2	99.9	60.0	102.9	101.3
11月	98.7	110.0	101.5	104.3	97.2	70.2	115.9	221.3	89.0	111.3	94.6	82.4	98.2	86.3	101.1	97.4
12月	96.0	88.8	102.8	97.4	101.4	78.7	118.9	223.4	86.2	100.0	93.2	92.2	102.1	88.8	100.2	100.0

統計表:事業所規模 5人以上

常用雇用指数

(R2年平均 = 100)

区分	調査産業計	建設業	製造業	電気・ガス・熱供給・水道業	情報通信業	運輸業,郵便業	卸売業,小売業	金融業,保険業
平成28年平均	96.1	94.7	84.8	x	98.2	102.6	98.6	111.8
29	98.1	97.5	86.9	x	98.3	105.6	101.2	108.3
30	99.6	91.3	105.6	104.9	99.6	105.4	101.2	106.5
令和元年	100.5	97.5	104.5	103.5	100.5	106.3	101.1	103.5
2	100.0	100.0	100.0	100.0	100.0	100.0	100.0	100.0
3	99.5	98.3	93.0	65.7	100.7	108.1	100.1	98.8
4	101.9	94.2	100.7	99.1	100.5	103.5	98.7	100.4
令和4年12月	102.7	93.1	100.2	100.9	97.8	99.7	98.8	99.3
令和5年1月	102.7	92.5	102.7	100.6	97.2	99.1	98.4	98.1
2月	102.6	92.8	103.1	99.5	97.1	98.4	99.1	98.3
3月	101.9	93.0	101.1	99.1	101.3	98.3	98.5	97.6
4月	102.7	93.2	101.4	97.6	101.5	100.3	97.6	98.2
5月	102.4	93.1	101.4	98.1	102.5	99.9	97.1	98.5
6月	103.4	92.7	102.8	97.0	102.2	100.7	96.8	98.9
7月	102.8	92.4	95.0	98.0	101.6	100.9	96.3	97.9
8月	102.6	91.6	94.4	98.3	102.3	100.6	97.1	98.2
9月	102.6	91.0	92.1	98.8	103.4	100.4	96.6	97.8
10月	102.5	91.6	94.2	100.2	101.9	101.9	96.3	96.9
11月	102.7	91.1	93.4	99.9	101.9	101.5	98.1	96.9
12月	102.8	90.8	94.0	99.6	102.0	98.9	97.7	96.7

区分	不動産業,物品賃貸業	学術研究,専門・技術サービス業	宿泊業,飲食サービス業	生活関連サービス業,娯楽業	教育,学習支援業	医療,福祉	複合サービス業	サービス業(他に分類されないもの)
平成28年平均	169.8	105.0	79.5	98.8	106.0	97.2	107.5	96.1
29	162.6	103.4	86.2	100.9	102.8	97.2	114.3	102.7
30	112.2	99.8	88.8	106.4	100.8	98.3	114.8	104.0
令和元年	114.4	98.7	99.1	107.0	100.1	98.5	103.0	96.5
2	100.0	100.0	100.0	100.0	100.0	100.0	100.0	100.0
3	100.5	71.6	105.1	104.3	98.0	101.7	97.3	92.9
4	113.7	102.5	121.8	95.9	94.3	102.3	91.5	94.9
令和4年12月	112.8	103.6	125.4	98.6	95.0	103.1	92.8	102.6
令和5年1月	143.1	97.5	125.0	100.3	93.4	103.0	92.7	102.8
2月	144.0	97.7	124.5	98.5	93.5	102.8	92.5	102.1
3月	143.9	97.9	126.7	96.7	84.7	102.6	90.6	102.5
4月	143.8	103.0	127.5	97.5	90.0	103.9	91.2	101.3
5月	145.5	102.6	124.8	98.0	92.1	103.5	91.4	102.1
6月	145.0	103.0	129.5	99.9	94.8	104.4	92.0	99.4
7月	147.4	102.6	133.9	99.5	92.7	104.4	91.1	99.5
8月	144.9	103.1	131.3	98.5	92.6	104.4	91.2	100.1
9月	145.4	101.4	135.5	99.5	91.2	104.2	91.0	100.7
10月	145.6	100.5	130.2	100.9	94.7	104.5	91.5	100.0
11月	146.1	100.4	130.1	101.2	94.9	103.9	91.2	101.4
12月	146.0	100.0	131.9	101.2	94.1	104.2	91.2	102.7

《 事業所規模 30人以上 》

1. 賃金の動き(1表参照)

		対前月比(差)	対前年同月比(差)
現金給与総額	589,718 円	108.8 %	11.5 %
きまって支給する給与	266,676 円	2.3 %	4.5 %
特別に支払われた給与	323,042 円	301,358 円	49,479 円

2. 労働時間の動き(2表参照)

		対前月比(差)	対前年同月比(差)
出勤日数	18.2 日	△ 0.3 日	0.1 日
総実労働時間	137.8 時間	△ 1.6 %	△ 0.1 %
所定外労働時間	7.9 時間	0.0 %	8.2 %

3. 雇用の動き(3表参照)

		対前月比(差)	対前年同月比(差)
常用労働者数	115,946 人	0.2 %	1.2 %
パート労働者比率	23.4 %	△ 0.1 pt	△ 2.1 pt
労働異動率			
入職率	0.99 %		△ 0.03 pt
離職率	0.81 %		△ 0.33 pt

《 事業所規模 30人以上 》

(1表) 月間現金給与額

(単位:円、%)

産 業	現金給与総額			きまって支給する給与			所定内給与			特別に支払われた給与		
	対前月 増減率	対前年同月 増減率		対前月 増減率	対前年同月 増減率		対前月 増減率	対前年同月 増減率		対前月 増減率	対前年同月 増減率	
全国(調査産業計・確報値)	712,710	115.5	1.5	311,175	0.1	1.7	285,813	0.2	2.1	401,535	381,794	5,383
高知県(調査産業計)	589,718	108.8	11.5	266,676	2.3	4.5	250,915	2.7	3.7	323,042	301,358	49,479
建設業	587,940	93.7	9.8	298,551	△ 0.8	0.4	281,084	△ 1.0	1.0	289,389	286,723	51,734
製造業	521,099	41.9	3.0	269,642	0.2	4.1	252,296	1.1	5.9	251,457	153,212	4,355
電気・ガス・熱供給・水道業	1,113,837	173.7	△ 6.7	403,062	△ 0.9	△ 7.6	357,038	△ 0.2	△ 5.5	710,775	710,382	△ 46,667
情報通信業	766,345	96.8	33.7	322,278	0.0	11.4	301,987	0.4	13.9	444,067	376,853	159,896
運輸業、郵便業	447,913	68.8	△ 2.9	252,524	1.1	△ 2.7	209,038	1.0	△ 6.3	195,389	179,767	△ 6,277
卸売業、小売業	414,338	103.6	19.0	201,754	△ 0.9	6.9	191,114	△ 0.7	6.4	212,584	212,584	53,262
金融業、保険業	1,078,606	204.4	14.9	354,348	0.0	6.2	344,613	0.4	7.5	724,258	724,258	118,724
不動産業、物品賃貸業	480,033	108.5	△ 11.4	232,719	1.1	6.9	214,905	2.2	6.6	247,314	247,314	△ 76,438
学術研究、専門・技術サービス業	872,416	141.6	6.9	326,851	△ 0.6	△ 1.6	313,081	0.0	△ 1.9	545,565	513,086	61,608
宿泊業、飲食サービス業	129,547	20.1	8.0	108,853	0.9	12.6	99,136	0.0	6.5	20,694	20,694	△ 2,477
生活関連サービス業、娯楽業	286,104	57.0	1.4	182,854	0.4	0.7	173,943	1.1	1.1	103,250	103,250	2,757
教育、学習支援業	1,137,180	272.3	31.4	319,395	4.6	7.3	315,919	4.9	7.0	817,785	817,734	250,185
医療、福祉	626,734	98.7	11.1	302,397	3.0	4.5	283,966	3.5	2.6	324,337	302,504	49,471
複合サービス業	699,259	141.6	△ 5.6	293,832	1.5	△ 5.7	275,173	△ 1.0	△ 5.8	405,427	405,372	△ 23,616
サービス業(他に分類されないもの)	375,265	87.0	△ 1.8	218,234	15.4	14.7	205,480	16.9	16.2	157,031	145,372	△ 34,943

注) ① 特別に支払われた給与については指数を作成していないため、実数による増減差です。

② 「現金給与総額」=「きまって支給する給与」+「特別に支払われた給与」+「きまって支給する給与」+「超過労働給与」

③ 「-」は該当データの無いものを示し、「x」は標本数が少につき信頼性のため公表できないもの。「0」は集計単位未満のデータ量を示す。

令和5年12月

《 事業所規模 30人以上 》

(2表) 月間実労働時間数および出勤日数

(単位:時間、日、%)

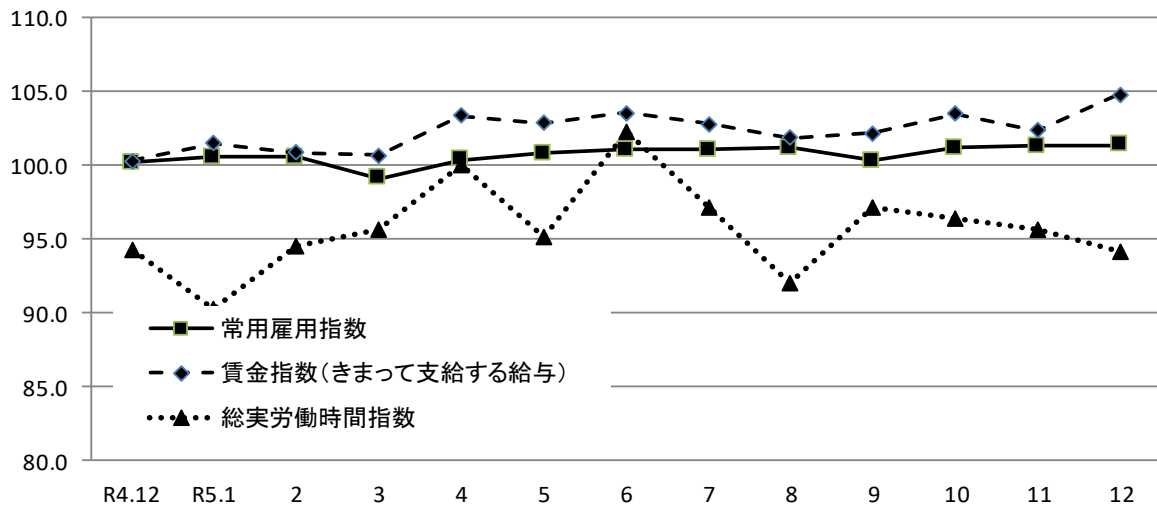
産 業	総実労働時間			所定内労働時間			所定外労働時間			出勤日数		
	対前月 増減率	対前年同月 増減率		対前月 増減率	対前年同月 増減率		対前月 増減率	対前年同月 増減率		対前月 増減率	対前年同月 増減率	
全国(調査産業計・確報値)	143.3	△ 2.1	△ 0.6	131.2	△ 2.1	△ 0.3	12.1	△ 1.6	△ 4.0	18.0	△ 0.3	0.0
高知県(調査産業計)	137.8	△ 1.6	△ 0.1	129.9	△ 1.7	△ 0.6	7.9	0.0	8.2	18.2	△ 0.3	0.1
建設業	155.8	△ 6.1	1.8	145.6	△ 6.5	3.0	10.2	0.0	△ 11.2	19.6	△ 1.6	△ 0.5
製造業	167.3	0.4	2.9	156.6	1.0	4.3	10.7	△ 7.8	△ 15.1	20.6	0.2	0.9
電気・ガス・熱供給・水道業	150.2	△ 1.9	△ 2.2	138.5	△ 0.1	2.5	11.7	△ 18.8	△ 37.1	18.1	0.0	0.4
情報通信業	168.2	△ 1.6	△ 1.0	158.4	△ 1.4	1.6	9.8	△ 4.9	△ 30.5	19.3	△ 0.3	△ 0.1
運輸業、郵便業	176.0	1.8	4.8	142.1	1.5	△ 2.8	33.9	3.0	56.9	18.9	△ 0.4	△ 0.6
卸売業、小売業	135.3	△ 2.2	△ 0.1	129.3	△ 2.1	△ 0.3	6.0	△ 3.2	7.2	18.6	△ 0.5	0.2
金融業、保険業	143.2	△ 1.4	△ 0.9	132.2	△ 1.4	△ 3.0	11.0	△ 1.8	32.5	18.1	△ 0.2	△ 0.1
不動産業、物品賃貸業	137.7	△ 3.5	△ 4.2	126.8	△ 1.6	△ 2.0	10.9	△ 21.0	△ 24.3	18.5	△ 0.5	0.0
学術研究、専門・技術サービス業	141.6	△ 2.1	0.9	134.4	△ 1.3	1.6	7.2	△ 14.3	△ 8.8	18.3	△ 0.2	0.5
宿泊業、飲食サービス業	87.4	1.2	10.0	80.8	0.2	6.9	6.6	13.8	73.7	14.5	0.0	0.2
生活関連サービス業、娯楽業	136.0	0.8	1.3	130.9	1.6	1.1	5.1	△ 15.0	6.2	18.7	0.3	1.0
教育、学習支援業	118.2	△ 3.4	△ 3.5	112.0	△ 3.0	△ 5.0	6.2	△ 10.1	34.7	15.5	△ 1.1	△ 0.5
医療、福祉	136.2	△ 2.4	△ 2.5	131.1	△ 2.8	△ 2.9	5.1	8.5	8.5	18.1	△ 0.3	△ 0.2
複合サービス業	162.0	9.5	△ 5.0	152.7	9.5	△ 2.7	9.3	9.4	△ 32.1	19.8	1.5	△ 0.8
サービス業(他に分類されないもの)	129.6	△ 1.0	5.6	121.9	△ 1.0	7.2	7.7	△ 1.3	△ 14.5	18.7	△ 0.3	0.8

注) ① 出勤日数については指数を作成していないため、実数による増減差です。

② 「-」は該当データの無いものを示し、「x」は標本数が少につき信頼性のため公表できないもの。「0」は集計単位未満のデータ量を示す。

令和5年12月

(図1) 賃金・労働時間・常用雇用指数(令和2年平均=100)の変化(事業所規模30人以上)



《 事業所規模 30人以上 》

(3表) 常用労働者数および労働異動率

(単位:人、%、ポイント)

産 業	本調査期間末常用労働者数			労働異動率				
	対前月 増減率	対前年同月 増 減 率	パートタイム 労働者比率	入職率	対前年同月 増 減 差	離職率	対前年同月 増 減 差	
全国(調査産業計・確報値)	29,731,477	0.1	1.1	25.1	1.30	△ 0.01	1.29	0.00
高知県(調査産業計)	115,946	0.2	1.2	23.4	0.99	△ 0.03	0.81	△ 0.33
建設業	4,021	△ 0.3	2.4	1.5	0.00	△ 0.36	0.27	△ 0.14
製造業	12,786	0.3	9.5	8.7	1.04	0.55	0.71	△ 0.24
電気・ガス・熱供給・水道業	784	△ 0.5	△ 2.1	2.4	0.00	0.00	0.51	0.39
情報通信業	1,862	0.1	2.7	4.2	0.43	0.16	0.38	△ 1.15
運輸業, 郵便業	4,487	△ 0.2	△ 5.1	15.7	1.07	1.03	1.25	0.74
卸売業, 小売業	15,666	0.3	△ 3.5	39.2	0.79	0.35	0.50	△ 0.30
金融業, 保険業	2,686	0.2	△ 0.1	10.6	0.37	△ 0.49	0.19	0.12
不動産業, 物品賃貸業	1,276	△ 0.1	71.5	40.4	1.33	1.33	1.41	△ 0.95
学術研究, 専門・技術サービス業	1,538	0.0	△ 16.2	10.7	0.00	0.00	0.00	△ 0.16
宿泊業, 飲食サービス業	7,534	0.0	6.9	73.7	3.49	△ 1.78	3.49	△ 0.85
生活関連サービス業, 娯楽業	2,395	0.0	0.6	41.4	1.46	1.04	1.42	0.92
教育, 学習支援業	10,317	0.4	△ 1.0	24.1	1.01	△ 0.88	0.66	△ 1.12
医療, 福祉	42,442	0.2	1.1	14.7	0.81	△ 0.02	0.60	△ 0.19
複合サービス業	1,671	△ 0.1	△ 3.1	18.3	0.12	△ 0.75	0.18	△ 0.57
サービス業(他に分類されないもの)	6,367	0.2	2.9	39.0	0.88	△ 0.05	0.69	△ 1.37

注) ① 労働異動率については指数を作成していないので、実数による増減差です。

令和5年12月

② 「-」は該当データのないものを示し、「x」は標本数が寡少につき秘匿のため公表できないもの。「0」は集計単位未満のデータ量を示す。

《 事業所規模 30人以上 》

(4表) 産業別・就業形態別常用労働者数、月間給与額、労働時間数等

(単位:人、円、日、時間)

就業形態	産 業	本調査期間末 労働者数	現金給与 総 額	きまって 支給する 給 与		特別に 支払われた 給 与	出 勤 日 数	総 実 労働 時間	所 定 内 労働 時間	所 定 外 労働 時間	
				所定内 給 与	超過労働 給 与						
一般労働者	調 査 産 業 計	88,795	730,302	317,192	297,196	19,996	413,110	19.3	154.9	145.0	9.9
	製 造 業	11,671	554,504	282,123	263,893	18,230	272,381	20.7	170.4	159.3	11.1
	卸 売 業, 小 売 業	9,531	605,161	261,786	245,001	16,785	343,375	19.6	157.8	148.4	9.4
	医 療, 福 祉	36,189	701,882	332,334	311,109	21,225	369,548	18.8	144.9	139.0	5.9
パートタイム 労働者	調 査 産 業 計	27,151	129,126	101,172	99,285	1,887	27,954	14.3	81.8	80.5	1.3
	製 造 業	1,115	171,877	139,160	131,056	8,104	32,717	19.3	134.7	127.8	6.9
	卸 売 業, 小 売 業	6,135	115,929	107,877	106,846	1,031	8,052	17.0	100.3	99.5	0.8
	医 療, 福 祉	6,253	187,592	127,454	125,349	2,105	60,138	13.6	85.7	84.7	1.0

令和5年12月

統計表:事業所規模 30人以上

賃金指数(現金給与総額)

(R2年平均=100)

区分	調査産業計		建設業		製造業		電気・ガス・熱供給・水道業		情報通信業		運輸業,郵便業		卸売業,小売業		金融業,保険業	
	名目	実質	名目	実質	名目	実質	名目	実質	名目	実質	名目	実質	名目	実質	名目	実質
平成28年平均	105.1	107.2	x	x	96.9	98.9	x	x	125.7	128.3	100.6	102.7	93.2	95.1	138.1	140.9
29	105.0	106.2	x	x	101.3	102.4	x	x	126.3	127.7	95.2	96.3	95.0	96.1	127.8	129.2
30	97.7	98.2	x	x	103.9	104.4	x	x	112.9	113.5	98.3	98.8	96.7	97.2	117.6	118.2
令和元年	103.0	102.8	99.6	99.4	101.2	101.0	102.0	101.8	97.9	97.7	103.9	103.7	103.4	103.2	113.1	112.9
2	100.0	100.0	100.0	100.0	100.0	100.0	100.0	100.0	100.0	100.0	100.0	100.0	100.0	100.0	100.0	100.0
3	97.7	98.1	110.5	110.9	105.2	105.6	99.7	100.1	105.6	106.0	81.8	82.1	92.4	92.8	111.0	111.4
4	98.8	97.1	78.7	77.3	107.0	105.1	117.7	115.6	100.4	98.6	99.3	97.5	95.3	93.6	134.0	131.6
令和4年12月	172.9	168.2	119.9	116.6	172.5	167.8	248.5	241.7	144.4	140.5	156.1	151.8	152.5	148.3	287.4	279.6
令和5年1月	86.4	83.4	60.2	58.1	87.8	84.7	87.7	84.7	81.3	78.5	85.3	82.3	86.2	83.2	103.7	100.1
2月	84.5	81.8	64.1	62.1	89.1	86.3	86.5	83.7	81.0	78.4	84.0	81.3	85.3	82.6	104.1	100.8
3月	87.5	84.5	76.1	73.5	91.7	88.5	84.4	81.5	99.5	96.0	89.2	86.1	84.0	81.1	106.2	102.5
4月	86.8	83.0	65.3	62.4	91.6	87.6	86.4	82.6	82.0	78.4	87.0	83.2	93.2	89.1	107.0	102.3
5月	87.6	83.3	68.4	65.0	91.0	86.5	87.0	82.7	82.1	78.0	86.8	82.5	87.8	83.5	106.3	101.0
6月	166.9	157.8	105.1	99.3	156.9	148.3	222.3	210.1	192.4	181.9	88.8	83.9	134.2	126.8	316.4	299.1
7月	105.9	99.6	86.8	81.7	133.9	126.0	95.9	90.2	89.3	84.0	147.6	138.9	137.5	129.4	121.3	114.1
8月	85.7	80.3	64.7	60.6	93.4	87.5	86.7	81.3	81.4	76.3	90.2	84.5	89.6	84.0	110.4	103.5
9月	86.0	80.3	66.6	62.2	90.6	84.6	86.2	80.5	80.6	75.3	83.8	78.2	88.7	82.8	108.2	101.0
10月	86.6	80.2	71.2	65.9	90.0	83.3	86.9	80.5	87.0	80.6	83.2	77.0	90.4	83.7	108.2	100.2
11月	92.3	85.7	68.0	63.1	125.2	116.2	84.7	78.6	98.1	91.1	89.8	83.4	89.2	82.8	108.5	100.7
12月	192.8	179.0	131.7	122.3	177.6	164.9	231.9	215.3	193.0	179.2	151.6	140.8	181.5	168.5	330.2	306.6

区分	不動産業,物品賃貸業		学術研究,専門・技術サービス業		宿泊業,飲食サービス業		生活関連サービス業,娯楽業		教育,学習支援業		医療,福祉		複合サービス業		サービス業(他に分類されないもの)	
	名目	実質	名目	実質	名目	実質	名目	実質	名目	実質	名目	実質	名目	実質	名目	実質
平成28年平均	84.0	85.7	113.0	115.3	108.4	110.6	141.8	144.7	82.8	84.5	115.6	118.0	96.6	98.6	110.3	112.6
29	x	x	111.1	112.3	114.9	116.2	147.0	148.6	92.5	93.5	113.0	114.3	94.3	95.3	112.9	114.2
30	87.5	87.9	101.1	101.6	111.2	111.8	167.5	168.3	98.4	98.9	94.7	95.2	91.1	91.6	130.3	131.0
令和元年	121.4	121.2	90.6	90.4	107.2	107.0	140.4	140.1	121.6	121.4	99.2	99.0	97.0	96.8	120.3	120.1
2	100.0	100.0	100.0	100.0	100.0	100.0	100.0	100.0	100.0	100.0	100.0	100.0	100.0	100.0	100.0	100.0
3	85.7	86.0	107.9	108.3	91.7	92.1	138.7	139.3	96.1	96.5	95.0	95.4	99.9	100.3	110.9	111.3
4	112.6	110.6	101.0	99.2	79.7	78.3	152.2	149.5	90.4	88.8	95.1	93.4	102.9	101.1	135.4	133.0
令和4年12月	234.3	227.9	197.0	191.6	93.3	90.8	206.9	201.3	207.4	201.8	161.5	157.1	199.9	194.5	240.6	234.0
令和5年1月	94.8	91.5	75.3	72.7	85.5	82.5	126.8	122.4	74.4	71.8	89.6	86.5	79.9	77.1	115.0	111.0
2月	94.6	91.6	75.4	73.0	87.8	85.0	157.6	152.6	75.9	73.5	83.0	80.3	82.5	79.9	117.4	113.6
3月	95.6	92.3	93.9	90.6	86.9	83.9	134.4	129.7	80.5	77.7	85.5	82.5	80.1	77.3	122.2	118.0
4月	95.1	90.9	79.1	75.6	85.7	81.9	129.8	124.1	82.8	79.2	84.4	80.7	78.4	75.0	117.9	112.7
5月	93.2	88.6	81.2	77.2	87.6	83.3	136.4	129.7	79.2	75.3	87.4	83.1	91.4	86.9	114.5	108.8
6月	184.3	174.2	176.7	167.0	93.1	88.0	157.6	149.0	255.8	241.8	155.7	147.2	189.2	178.8	197.4	186.6
7月	98.4	92.6	106.1	99.8	96.6	90.9	185.9	174.9	75.2	70.7	96.4	90.7	77.9	73.3	125.9	118.4
8月	97.2	91.1	78.2	73.3	93.0	87.2	142.3	133.4	71.8	67.3	84.0	78.7	79.4	74.4	118.0	110.6
9月	96.9	90.5	79.1	73.9	87.1	81.3	131.6	122.9	74.4	69.5	86.5	80.8	75.4	70.4	114.0	106.4
10月	97.5	90.3	79.8	73.9	82.3	76.2	135.3	125.3	78.0	72.2	85.4	79.1	79.8	73.9	121.0	112.0
11月	99.6	92.5	87.2	81.0	83.9	77.9	133.6	124.0	73.2	68.0	90.3	83.8	78.1	72.5	126.4	117.4
12月	207.7	192.9	210.5	195.5	100.8	93.6	209.8	194.8	272.6	253.1	179.4	166.6	188.8	175.3	236.2	219.3

注) 実質賃金指数算出のための消費者物価指数は「高知市の持家の帰属家賃を除く総合」指数を使用しています。

統計表:事業所規模 30人以上

賃金指数(きまって支給する給与)

(R2年平均=100)

区分	調査産業計	建設業	製造業	電気・ガス・熱供給・水道業	情報通信業	運輸業,郵便業	卸売業,小売業	金融業,保険業
平成28年平均	104.8	x	97.8	x	132.1	108.5	90.2	125.0
29	104.6	x	99.9	x	131.0	103.6	91.5	116.5
30	97.0	x	102.9	x	119.2	100.9	98.3	111.6
令和元年	101.8	98.3	101.0	102.2	97.9	104.8	103.8	108.4
2	100.0	100.0	100.0	100.0	100.0	100.0	100.0	100.0
3	97.5	107.6	107.5	101.0	104.6	85.1	95.6	106.2
4	99.4	84.0	107.5	122.1	98.0	103.3	94.1	121.3
令和4年12月	100.3	83.4	108.6	119.8	96.5	104.3	95.7	120.8
令和5年1月	101.5	75.3	107.6	115.2	107.7	100.6	99.6	122.7
2月	100.9	80.1	109.3	111.1	107.4	99.8	98.3	123.1
3月	100.7	81.4	108.9	110.5	107.1	101.9	96.0	125.6
4月	103.4	81.8	112.3	113.6	108.4	103.4	101.4	126.6
5月	102.9	79.6	110.8	114.7	108.8	102.8	101.2	125.7
6月	103.6	81.3	112.7	113.6	110.6	105.4	103.3	125.9
7月	102.8	80.3	112.4	110.7	118.3	106.4	100.9	127.0
8月	101.9	79.6	110.7	111.3	107.8	100.4	102.9	130.6
9月	102.2	83.3	110.4	113.0	106.8	99.5	102.7	128.0
10月	103.5	83.6	110.7	113.9	106.9	98.8	103.5	128.0
11月	102.4	84.3	112.8	111.7	107.5	100.4	103.2	128.3
12月	104.8	83.7	113.0	110.7	107.5	101.5	102.3	128.3

区分	不動産業,物品賃貸業	学術研究,専門・技術サービス業	宿泊業,飲食サービス業	生活関連サービス業,娯楽業	教育,学習支援業	医療,福祉	複合サービス業	サービス業(他に分類されないもの)
平成28年平均	89.3	105.7	107.7	130.3	85.8	113.4	92.6	108.5
29	x	106.3	113.8	136.4	88.6	112.5	90.1	110.1
30	87.6	97.4	108.6	150.2	94.6	94.5	86.8	125.2
令和元年	115.5	87.5	105.2	127.8	113.4	99.1	96.6	114.8
2	100.0	100.0	100.0	100.0	100.0	100.0	100.0	100.0
3	84.8	104.4	92.3	130.6	93.2	94.6	99.4	103.9
4	109.9	101.1	80.5	142.3	88.3	97.7	102.4	127.0
令和4年12月	111.8	100.2	78.5	137.1	89.4	99.3	104.3	130.2
令和5年1月	112.5	94.1	88.0	130.5	92.8	102.3	99.0	124.6
2月	112.3	94.3	86.7	130.6	94.8	99.6	102.2	127.4
3月	111.3	94.8	90.1	133.7	100.7	97.8	99.2	129.0
4月	112.8	98.6	89.5	133.5	103.7	100.9	96.4	127.9
5月	110.6	99.3	91.4	137.9	99.1	101.3	96.3	124.3
6月	116.4	100.0	90.9	138.8	95.9	101.8	98.6	127.6
7月	116.7	99.0	92.8	138.0	94.2	101.1	93.6	129.1
8月	115.4	97.8	96.0	135.1	89.9	100.8	97.0	128.2
9月	115.0	98.8	89.3	135.4	93.2	101.5	93.4	123.8
10月	115.7	99.7	85.9	139.3	97.6	102.3	96.7	131.0
11月	118.2	99.1	87.6	137.5	91.7	100.8	96.9	129.4
12月	119.5	98.6	88.4	138.0	95.9	103.8	98.4	149.3

統計表:事業所規模 30人以上

労働時間指数

(R2年平均=100)

区分	調査産業計		建設業		製造業		電気・ガス・熱供給・水道業		情報通信業		運輸業・郵便業		卸売業・小売業		金融業・保険業	
	総実	所定外	総実	所定外	総実	所定外	総実	所定外	総実	所定外	総実	所定外	総実	所定外	総実	所定外
平成28年平均	101.1	111.5	x	x	101.9	113.0	x	x	96.3	90.0	98.0	71.9	108.0	133.1	116.9	442.6
29	100.3	102.8	x	x	102.2	111.5	x	x	95.7	89.3	94.0	48.7	107.1	131.2	114.1	297.5
30	101.7	102.5	x	x	103.9	121.3	x	x	97.1	125.8	97.5	64.7	106.6	113.2	113.6	219.8
令和元年	101.2	114.7	105.2	134.0	102.8	116.9	100.9	116.8	97.2	120.9	102.0	86.6	101.5	122.3	106.2	226.4
2	100.0	100.0	100.0	100.0	100.0	100.0	100.0	100.0	100.0	100.0	100.0	100.0	100.0	100.0	100.0	100.0
3	97.2	87.6	94.9	99.0	98.7	109.5	101.1	101.2	98.1	88.1	84.5	61.0	100.0	77.2	107.1	197.1
4	94.9	73.8	88.3	54.0	98.1	98.8	101.3	158.9	104.7	103.7	86.3	46.6	99.4	74.5	109.7	346.7
令和4年12月	94.3	78.5	88.3	63.5	101.5	104.1	99.9	175.5	104.9	111.0	88.8	47.1	99.2	91.8	111.8	332.0
令和5年1月	90.3	88.2	87.0	55.8	88.4	105.0	92.5	102.8	102.6	95.3	90.3	62.7	99.3	118.0	106.9	444.0
2月	94.5	88.2	98.3	77.3	103.5	111.6	93.3	116.0	102.2	89.0	87.4	61.2	98.9	90.2	109.5	448.0
3月	95.7	92.5	103.0	74.6	99.1	110.7	109.2	147.2	104.0	92.9	91.0	68.4	96.0	88.5	112.0	484.0
4月	100.1	90.3	96.4	71.3	108.7	108.3	100.8	143.4	115.3	115.0	92.8	63.6	102.4	103.3	116.7	508.0
5月	95.2	87.1	84.4	57.5	92.5	100.8	98.7	139.6	107.5	114.2	93.5	65.1	100.4	98.4	111.1	516.0
6月	102.3	87.1	95.6	46.4	109.5	108.3	108.2	123.6	104.8	86.6	95.7	67.5	103.2	95.1	118.9	504.0
7月	97.2	83.9	91.6	44.2	104.7	111.6	98.7	126.4	118.7	118.9	95.5	64.9	100.8	86.9	116.1	472.0
8月	92.0	80.6	83.2	44.2	93.3	100.0	105.0	138.7	102.7	86.6	95.0	74.9	101.2	96.7	102.2	452.0
9月	97.2	86.0	93.1	43.6	106.4	100.0	98.1	115.1	104.0	83.5	93.8	73.4	101.9	104.9	114.0	428.0
10月	96.4	87.1	95.0	64.1	100.7	85.1	106.2	145.3	102.2	86.6	91.9	70.2	101.4	108.2	112.9	456.0
11月	95.7	84.9	95.7	56.4	103.9	95.9	99.5	135.8	105.6	81.1	91.5	71.7	101.3	101.6	112.4	448.0
12月	94.2	84.9	89.9	56.4	104.4	88.4	97.7	110.4	103.9	77.2	93.1	73.9	99.1	98.4	110.8	440.0

区分	不動産業、物品賃貸業		学術研究、専門・技術サービス業		宿泊業、飲食サービス業		生活関連サービス業、娯楽業		教育、学習支援業		医療、福祉		複合サービス業		サービス業(他に分類されないもの)	
	総実	所定外	総実	所定外	総実	所定外	総実	所定外	総実	所定外	総実	所定外	総実	所定外	総実	所定外
平成28年平均	108.8	43.3	100.3	82.7	121.8	218.7	136.5	198.0	93.2	64.5	96.2	148.4	96.9	97.7	95.0	67.6
29	x	x	101.4	83.5	130.5	277.4	137.3	169.8	88.7	52.8	96.2	153.6	100.5	82.3	92.0	66.9
30	100.1	71.4	101.1	107.1	124.7	215.6	135.0	163.3	92.1	65.1	97.6	93.1	97.6	48.0	105.5	89.0
令和元年	104.8	142.0	104.6	142.4	118.3	167.3	127.3	130.2	102.9	170.7	97.1	113.6	97.8	104.8	103.4	93.2
2	100.0	100.0	100.0	100.0	100.0	100.0	100.0	100.0	100.0	100.0	100.0	100.0	100.0	100.0	100.0	100.0
3	90.7	68.1	99.8	71.7	91.8	70.1	132.7	206.1	97.4	97.0	97.9	102.3	99.0	91.6	92.8	94.5
4	102.5	123.7	95.9	57.3	82.9	64.0	139.0	121.6	95.2	86.2	93.7	87.8	99.9	82.0	97.3	88.5
令和4年12月	103.2	118.0	92.4	57.7	79.9	76.0	141.4	129.7	89.7	78.0	92.5	92.2	111.0	142.7	96.5	98.9
令和5年1月	96.0	82.0	91.4	35.0	81.3	96.0	131.6	118.9	84.5	103.4	87.9	111.8	98.5	111.5	99.8	89.0
2月	96.8	91.8	91.2	44.5	81.0	102.0	136.9	113.5	93.1	128.8	91.6	107.8	91.0	79.2	99.4	86.8
3月	102.0	101.6	103.4	53.3	89.5	162.0	138.8	118.9	104.8	152.5	90.3	102.0	104.2	58.3	105.2	94.5
4月	98.1	86.1	96.8	55.5	90.4	112.0	146.7	151.4	109.6	189.8	95.8	86.3	100.1	70.8	103.9	97.8
5月	94.8	86.1	93.7	49.6	93.3	122.0	145.8	170.3	103.7	159.3	92.2	84.3	97.6	87.5	100.2	95.6
6月	107.0	90.2	101.4	38.0	89.4	120.0	144.9	135.1	111.0	157.6	100.3	92.2	101.1	47.9	105.2	86.8
7月	99.6	95.9	92.0	35.0	90.2	122.0	144.3	148.6	91.4	111.9	94.4	92.2	97.5	65.6	104.4	90.1
8月	97.2	85.2	94.7	38.7	94.1	136.0	137.4	127.0	57.9	37.3	93.4	90.2	101.2	49.0	103.9	95.6
9月	98.9	92.6	92.4	48.2	86.2	122.0	143.8	145.9	96.5	130.5	94.1	92.2	93.6	60.4	104.1	94.5
10月	101.0	97.5	99.8	54.7	86.4	114.0	144.8	159.5	103.3	137.3	91.5	100.0	99.6	60.4	105.7	91.2
11月	102.5	113.1	95.2	61.3	86.9	116.0	142.1	162.2	89.7	116.9	92.5	92.2	96.4	88.5	102.9	85.7
12月	98.9	89.3	93.2	52.6	87.9	132.0	143.3	137.8	86.6	105.1	90.2	100.0	105.5	96.9	101.9	84.6

統計表:事業所規模 30人以上

常用雇用指数

(R2年平均 = 100)

区分	調査産業計	建設業	製造業	電気・ガス・熱供給・水道業	情報通信業	運輸業,郵便業	卸売業,小売業	金融業,保険業
平成28年平均	98.3	x	86.1	x	98.6	100.7	95.6	96.8
29	98.4	x	80.1	x	99.5	100.3	98.2	97.5
30	100.4	x	101.7	x	100.8	104.0	100.2	97.0
令和元年	101.5	98.4	104.1	101.5	100.7	105.9	100.2	97.4
2	100.0	100.0	100.0	100.0	100.0	100.0	100.0	100.0
3	99.3	99.1	86.4	43.8	101.8	103.3	98.1	105.1
4	100.1	95.6	90.0	101.7	104.7	96.5	98.4	103.8
令和4年12月	100.2	95.9	89.1	103.8	102.3	93.8	96.5	103.7
令和5年1月	100.6	93.6	96.3	103.4	102.7	92.9	95.8	103.1
2月	100.6	94.2	96.1	101.4	102.5	91.5	96.6	104.0
3月	99.1	94.6	96.0	99.5	102.9	91.4	95.8	103.6
4月	100.4	96.8	97.1	98.3	103.2	93.5	95.4	103.5
5月	100.8	96.9	97.1	99.2	104.7	92.8	94.8	103.2
6月	101.1	96.8	97.8	98.7	104.3	91.4	93.7	103.5
7月	101.1	96.8	97.8	99.0	104.6	91.7	94.3	102.9
8月	101.2	97.7	97.5	99.5	105.7	91.3	94.0	103.6
9月	100.3	97.1	94.0	100.4	106.2	89.4	93.1	103.7
10月	101.2	97.5	97.4	102.5	105.0	90.0	93.0	103.3
11月	101.3	98.4	97.3	102.1	105.0	89.2	92.8	103.4
12月	101.4	98.2	97.6	101.6	105.1	89.0	93.1	103.6

区分	不動産業,物品賃貸業	学術研究,専門・技術サービス業	宿泊業,飲食サービス業	生活関連サービス業,娯楽業	教育,学習支援業	医療,福祉	複合サービス業	サービス業(他に分類されないもの)
平成28年平均	184.8	105.3	107.6	131.1	104.6	97.4	104.7	97.9
29	x	105.9	111.1	129.2	100.5	98.2	116.1	98.0
30	103.9	97.7	109.4	129.0	98.2	98.7	113.8	102.3
令和元年	124.3	101.5	106.7	129.6	97.9	99.2	99.3	105.2
2	100.0	100.0	100.0	100.0	100.0	100.0	100.0	100.0
3	99.5	102.6	97.9	124.1	100.7	103.1	97.6	96.9
4	121.2	100.8	102.8	109.0	99.9	104.0	92.5	95.9
令和4年12月	114.3	101.6	111.3	111.1	101.4	103.9	91.7	95.2
令和5年1月	190.0	85.8	111.7	110.7	99.4	103.7	91.5	95.6
2月	191.1	86.2	112.5	108.8	100.0	103.3	91.1	95.7
3月	190.6	86.7	111.1	107.0	88.0	103.2	88.0	95.8
4月	193.1	85.8	110.9	106.3	95.0	104.3	89.0	95.7
5月	192.2	84.8	113.6	107.9	98.3	104.3	89.3	96.2
6月	193.7	85.8	115.5	109.6	100.1	104.6	90.3	96.5
7月	193.5	86.0	117.7	110.9	97.1	104.7	88.8	96.7
8月	193.1	85.9	118.0	110.8	97.9	104.9	88.9	96.6
9月	194.5	85.4	118.3	110.9	95.5	104.7	88.6	96.3
10月	194.8	85.3	118.1	110.6	99.4	104.9	89.4	97.0
11月	196.2	85.1	119.0	111.7	100.0	104.8	88.9	97.8
12月	196.0	85.1	119.0	111.8	100.4	105.0	88.9	98.0

(参考1)

共通事業所による現金給与総額等の対前年同月比の推移 (調査産業計:常用労働者5人以上)

「前年同月分」及び「当月分」ともに集計対象となった調査対象事業所(共通事業所)について計算した現金給与総額等の対前年同月比を下記のとおり参考提供します。

(注1) 第一種事業所(常用労働者数30人以上の事業所)について、平成30年から部分入替え方式を導入※¹、²したことに伴い、常に一部の調査事業所が前年も調査対象となっていることから共通事業所に限定した集計が可能となりました。

(注2) 共通事業所集計は、同一事業所の平均賃金などの変化をみるためのものであり、労働者数の変化の影響を除くため、前年同月も当月の労働者数をもとに月々の平均賃金などを計算しています。

(注3) 共通事業所のみを用いて集計を行っているため、全事業所による集計に比べてサンプルサイズが小さくなることに留意が必要です。

※1 第一種事業所の入替え方法の変更について(各年1月実施)
平成29年まで 調査対象事業所全体の入替え(2~3年に一度)
平成30年及び平成31年 調査対象事業所全体の1/2の入替え

令和2年以降 調査対象事業所全体の1/3の入替え

※2 第二種事業所(常用労働者数5~29人の事業所)については、毎年1月と7月に調査対象事業所全体の1/3の入替えを行っています。

(給与及び労働時間の構成)

現金給与総額=きまって支給する給与(所定内給与+超過労働給与)+特別に支払われた給与

実労働時間=所内労働時間+所定外労働時間

(注4) 最新月の数値のみ速報値となっております。

1. 賃金(常用労働者5人以上、調査産業計)

単位:%

	現金給与総額			きまって支給する給与			所定内給与			所定外給与	特別給与
	就業形態計			就業形態計			就業形態計				
		一般	パート	一般	パート	一般	パート	一般	パート	就業形態計	
令和3年 12月	△ 5.6	△ 4.2	△ 3.0	△ 2.7	△ 1.6	△ 0.9	△ 3.0	△ 1.9	△ 1.8	2.9	△ 8.4
令和4年 1月	△ 0.5	△ 0.4	△ 3.0	△ 0.5	△ 0.3	△ 3.3	△ 0.1	0.1	△ 3.3	△ 6.6	△ 3.4
2月	1.2	1.2	△ 0.1	0.2	0.1	△ 0.3	△ 0.2	△ 0.2	△ 0.5	7.1	507.2
3月	0.0	△ 0.1	0.2	0.3	0.6	△ 1.3	0.6	1.0	△ 1.4	△ 5.6	△ 8.6
4月	2.1	2.7	△ 1.3	1.7	2.2	△ 0.6	1.1	1.6	△ 0.9	14.1	14.4
5月	△ 1.3	△ 0.8	△ 1.5	1.6	2.2	0.4	1.9	2.6	0.0	△ 4.8	△ 29.1
6月	2.4	2.7	3.7	2.0	2.6	0.1	1.8	2.5	△ 0.3	4.8	3.2
7月	△ 2.3	△ 1.7	5.6	0.7	1.8	2.0	0.6	1.6	2.3	2.9	△ 13.6
8月	1.1	2.7	△ 1.1	0.9	2.4	△ 1.0	0.8	2.4	△ 1.2	1.8	19.2
9月	1.8	3.5	△ 0.4	1.2	2.8	△ 0.3	1.2	2.8	△ 0.1	△ 0.1	948.7
10月	2.7	4.2	0.3	2.8	4.2	0.4	2.3	3.7	0.5	13.3	0.0
11月	△ 1.7	△ 1.4	1.3	2.5	3.2	1.2	2.1	2.8	1.4	9.5	△ 55.1
12月	0.9	0.9	3.9	1.8	1.7	4.7	2.1	2.0	4.5	△ 4.4	0.0
令和5年 1月	1.3	1.2	△ 2.0	1.4	1.0	△ 0.4	1.0	0.6	0.4	6.1	△ 0.6
2月	2.3	2.1	0.9	2.0	1.8	0.4	2.5	2.4	0.1	△ 5.3	206.7
3月	2.8	2.1	4.8	1.9	1.1	4.7	1.3	0.2	5.4	11.3	26.5
4月	4.8	4.0	1.2	2.9	2.0	1.1	2.5	1.5	1.2	9.2	331.5
5月	3.9	2.1	7.4	4.2	2.6	6.6	3.4	1.7	6.3	17.2	△ 13.8
6月	7.1	5.7	9.4	3.7	1.8	10.5	3.5	1.5	10.8	6.5	12.4
7月	△ 7.1	△ 8.6	0.8	1.8	1.4	△ 0.2	2.0	1.6	0.0	△ 1.3	△ 35.5
8月	△ 0.4	△ 1.0	2.1	2.2	1.8	2.5	2.1	1.7	2.7	2.9	△ 64.2
9月	2.7	3.2	△ 0.4	1.8	2.2	△ 0.7	1.9	2.2	0.4	△ 0.5	421.9
10月	2.5	2.0	3.4	2.3	1.7	3.5	1.8	1.2	3.4	10.7	80.7
11月	0.5	△ 0.8	7.5	2.1	1.0	7.5	1.9	0.8	7.2	5.0	△ 20.1
12月	4.5	3.7	15.4	4.8	4.3	8.6	4.6	4.0	8.7	9.8	4.2

2. 労働時間(常用労働者5人以上、調査産業計)

単位:%

	総実労働時間			所定内労働時間			所定外労働時間		
	就業形態計			就業形態計			就業形態計		
		一般	パート	一般	パート	一般	パート	一般	パート
令和3年 12月	△ 0.9	△ 0.1	0.4	△ 1.0	△ 0.3	0.4	1.2	2.7	0.0
令和4年 1月	0.3	1.6	△ 6.2	△ 0.8	0.4	△ 6.3	21.2	21.3	0.0
2月	△ 1.5	△ 0.4	△ 5.1	△ 2.0	△ 1.1	△ 5.3	9.7	10.7	9.1
3月	△ 1.6	△ 0.5	△ 6.3	△ 1.5	△ 0.5	△ 6.4	△ 4.3	△ 5.3	0.0
4月	△ 2.8	△ 1.9	△ 6.5	△ 2.8	△ 1.8	△ 6.7	△ 2.9	△ 4.2	10.0
5月	△ 1.6	△ 0.8	△ 3.9	△ 1.3	△ 0.3	△ 4.3	△ 7.7	△ 9.0	33.3
6月	△ 1.5	△ 0.7	△ 3.9	△ 1.4	△ 0.5	△ 4.4	△ 3.3	△ 3.6	44.4
7月	△ 1.1	△ 1.6	6.1	△ 1.0	△ 1.4	5.9	△ 3.8	△ 5.6	20.0
8月	△ 0.7	0.3	△ 1.3	△ 0.9	0.1	△ 1.4	4.0	4.5	0.0
9月	0.3	0.0	8.4	0.2	△ 0.2	8.2	1.8	4.0	22.2
10月	△ 1.4	△ 1.3	2.0	△ 1.7	△ 1.7	2.3	5.4	8.2	△ 16.7
11月	△ 1.0	△ 0.2	△ 2.9	△ 1.3	△ 0.6	△ 2.8	5.3	6.5	△ 10.0
12月	△ 2.2	△ 2.4	△ 0.5	△ 2.3	△ 2.6	△ 0.5	1.8	1.3	0.0
令和5年 1月	△ 2.5	△ 3.0	△ 2.0	△ 2.9	△ 3.5	△ 1.8	3.8	3.7	△ 18.2
2月	0.8	0.3	1.6	0.5	△ 0.1	1.7	6.7	5.8	△ 12.5
3月	1.3	0.7	2.6	0.5	△ 0.3	2.8	13.4	14.4	△ 7.1
4月	0.5	0.1	△ 1.7	0.1	△ 0.2	△ 2.1	6.3	3.7	30.0
5月	2.0	1.1	2.6	0.8	△ 0.3	2.4	23.6	21.9	18.2
6月	1.7	0.2	6.2	1.6	△ 0.1	6.5	4.1	5.1	△ 20.0
7月	1.0	1.3	△ 2.4	0.9	1.3	△ 2.4	3.6	1.3	0.0
8月	0.3	0.3	△ 0.9	0.2	0.2	△ 1.1	3.8	1.4	22.2
9月	△ 0.5	0.9	△ 5.7	△ 0.4	0.9	△ 5.1	△ 3.3	0.0	△ 35.3
10月	0.2	0.4	△ 2.2	0.1	0.5	△ 2.5	1.7	△ 1.2	22.2
11月	△ 0.4	△ 1.0	1.4	△ 0.5	△ 1.1	1.3	1.7	1.2	10.0
12月	0.3	0.2	1.4	0.5	0.3	1.4	△ 3.2	△ 2.3	0.0

(参考2)

共通事業所による現金給与総額等の対前年同月比の推移
(調査産業計:常用労働者30人以上)

1. 賃金(常用労働者30人以上、調査産業計)

単位:%

		現金給与総額			きまって支給する給与			所定内給与			所定外 給与	特別 給与
		就業形態計			就業形態計			就業形態計				
		一般	パート		一般	パート		一般	パート			
令和3年	12月	△ 1.4	△ 0.9	0.0	△ 3.7	△ 3.8	1.2	△ 4.0	△ 4.2	1.5	0.4	0.8
令和4年	1月	△ 1.1	△ 0.1	△ 2.2	△ 1.0	0.1	△ 2.9	△ 1.0	0.1	△ 2.9	△ 1.5	△ 6.3
	2月	△ 0.3	1.1	△ 3.5	△ 0.1	1.3	△ 3.6	△ 0.9	0.5	△ 4.3	14.0	△ 50.3
	3月	△ 1.2	0.0	△ 4.0	0.1	1.5	△ 3.5	△ 0.1	1.2	△ 3.8	4.5	△ 26.3
	4月	2.2	3.0	1.1	2.1	2.7	1.2	1.9	2.6	1.0	5.0	17.7
	5月	△ 0.9	0.3	△ 4.4	1.6	2.6	△ 0.2	1.6	2.5	△ 0.3	3.0	△ 19.3
	6月	1.7	3.0	△ 1.4	2.5	3.8	△ 0.4	2.4	3.7	△ 1.0	4.7	0.6
	7月	1.3	2.0	1.5	1.5	2.1	1.6	1.2	1.8	1.4	7.4	0.4
	8月	4.7	5.6	1.9	3.1	3.8	2.1	3.0	3.6	2.1	5.2	140.5
	9月	3.2	3.8	2.2	2.8	3.4	2.3	2.9	3.5	2.3	1.4	591.9
	10月	2.4	3.2	△ 0.3	2.5	3.3	△ 0.1	2.1	2.9	△ 0.2	10.5	△ 1.5
	11月	1.5	1.8	1.0	2.9	3.4	1.0	3.0	3.5	1.1	1.1	△ 25.7
	12月	0.2	0.7	2.6	2.7	3.2	3.4	3.3	3.8	3.0	△ 6.8	△ 2.0
令和5年	1月	2.1	1.8	△ 0.7	2.2	2.0	△ 0.6	1.5	1.2	△ 0.5	13.3	△ 34.8
	2月	3.5	3.1	3.9	2.7	2.4	2.4	4.4	4.3	2.1	△ 17.5	557.6
	3月	2.1	1.3	2.5	2.0	1.2	2.6	2.0	1.2	2.5	1.4	4.7
	4月	2.9	1.7	4.0	2.9	1.8	4.1	2.6	1.5	3.8	7.9	△ 4.7
	5月	4.4	3.2	9.5	3.7	2.5	8.5	3.1	1.9	8.3	12.8	110.1
	6月	6.6	5.7	8.0	3.0	2.1	6.4	2.8	1.8	6.5	7.6	10.6
	7月	5.1	4.4	5.8	3.1	2.4	5.3	3.2	2.5	5.8	1.7	15.4
	8月	△ 2.5	△ 3.6	3.6	2.3	1.5	4.2	2.2	1.4	4.2	4.0	△ 83.8
	9月	3.9	3.3	4.1	2.6	2.0	3.0	2.6	2.0	3.2	2.9	468.8
	10月	2.1	1.2	2.9	2.0	1.1	2.9	1.6	0.7	3.0	7.8	36.2
	11月	1.7	0.7	2.8	1.4	0.5	2.7	1.3	0.4	2.9	3.3	4.0
	12月	6.4	5.4	4.9	3.9	3.2	2.4	3.4	2.6	2.8	11.8	8.6

2. 労働時間(常用労働者30人以上、調査産業計)

単位:%

		総実労働時間			所定内労働時間			所定外労働時間		
		就業形態計			就業形態計			就業形態計		
		一般	パート		一般	パート		一般	パート	
令和3年	12月	△ 1.6	△ 1.6	△ 0.7	△ 1.6	△ 1.6	△ 0.3	△ 1.1	△ 0.9	△ 11.1
令和4年	1月	△ 1.5	△ 0.3	△ 3.8	△ 1.3	△ 0.1	△ 3.7	△ 5.9	△ 3.7	△ 7.1
	2月	△ 2.2	△ 1.0	△ 5.4	△ 2.8	△ 1.6	△ 5.7	11.7	12.2	5.3
	3月	△ 3.1	△ 2.2	△ 4.3	△ 3.1	△ 2.3	△ 4.6	△ 1.5	△ 1.2	11.1
	4月	△ 3.2	△ 2.8	△ 3.0	△ 3.2	△ 2.8	△ 3.3	△ 3.1	△ 2.5	11.8
	5月	△ 2.9	△ 2.2	△ 3.4	△ 2.5	△ 1.9	△ 3.5	△ 9.1	△ 8.5	0.0
	6月	△ 1.8	△ 0.8	△ 3.0	△ 1.7	△ 0.7	△ 3.7	△ 3.3	△ 3.9	31.3
	7月	△ 3.1	△ 3.1	△ 0.5	△ 2.9	△ 3.0	△ 0.6	△ 6.6	△ 5.3	5.0
	8月	△ 1.6	△ 0.9	△ 2.6	△ 1.6	△ 1.0	△ 2.7	△ 1.7	1.4	0.0
	9月	△ 1.4	△ 0.9	△ 2.3	△ 1.6	△ 1.1	△ 2.2	1.6	1.3	△ 5.3
	10月	△ 3.0	△ 2.4	△ 4.5	△ 3.4	△ 2.9	△ 4.5	6.6	7.9	0.0
	11月	△ 1.1	△ 0.7	△ 1.8	△ 1.2	△ 0.9	△ 1.8	1.6	2.5	△ 5.3
	12月	△ 1.8	△ 1.5	△ 0.9	△ 2.1	△ 1.9	△ 1.4	4.7	4.9	23.5
令和5年	1月	△ 1.6	△ 1.7	△ 1.8	△ 2.2	△ 2.5	△ 1.8	9.6	11.1	0.0
	2月	1.8	1.5	0.8	1.4	1.2	0.5	9.2	7.2	20.0
	3月	1.4	1.5	△ 2.3	0.6	0.7	△ 2.5	17.4	16.1	7.7
	4月	1.4	0.6	1.3	1.2	0.5	1.3	5.4	3.3	0.0
	5月	1.4	0.5	3.4	0.7	△ 0.2	3.3	14.3	11.6	7.7
	6月	1.6	1.1	2.4	1.4	0.8	2.5	7.1	7.0	△ 7.7
	7月	1.6	1.3	0.8	1.3	1.1	0.8	5.6	5.8	0.0
	8月	0.7	0.5	△ 1.6	0.3	0.2	△ 2.1	7.8	6.4	33.3
	9月	2.7	2.6	0.8	2.6	2.5	1.0	4.2	3.4	△ 13.3
	10月	0.3	0.0	△ 1.6	0.5	0.3	△ 1.5	△ 3.9	△ 5.4	△ 7.7
	11月	△ 1.1	△ 1.6	△ 2.0	△ 1.3	△ 1.7	△ 1.9	1.4	1.1	△ 7.7
	12月	△ 1.1	△ 1.3	△ 3.3	△ 1.0	△ 1.2	△ 3.0	△ 2.6	△ 3.2	△ 17.6