

毎月勤労統計調査地方調査 <令和3年6月分(確報)>

公表日 令和3年9月30日
高知県統計分析課
823-9783

《事業所規模 5人以上》

1. 賃金の動き(1表参照)

		対前月比(差)	対前年同月比(差)
現金給与総額	389,225 円	62.3 %	△ 0.2 %
きまって支給する給与	226,666 円	0.9 %	0.1 %
特別に支払われた給与	162,559 円	147,233 円	△ 1,194 円

2. 労働時間の動き(2表参照)

出勤日数	19.3 日	1.2 日	0.0 日
総実労働時間	143.0 時間	6.9 %	△ 1.3 %
所定外労働時間	6.8 時間	△ 5.6 %	△ 13.9 %

3. 雇用の動き(3表参照)

常用労働者数	224,948 人	0.3 %	△ 0.4 %
パート労働者比率	29.0 %	△ 0.5 pt	△ 1.3 pt
労働異動率			
入職率	2.21 %		1.08 pt
離職率	1.87 %		1.08 pt

利用上の注意

- 平成29年1月分から、指数は、平成27年平均を100とする平成27年基準となりました。これに伴い、平成29年1月分以降と比較できるように、平成28年12月分までの指数を平成27年平均が100となるように改定しました。平成28年12月分までの増減率は、平成22年基準指数で計算したものです。したがって、改定後の指数で計算した場合と必ずしも一致しません。
- 「-」は該当データのないものを示し、「x」は標本数が寡少につき秘匿のため公表できないもの。「0」は集計単位未満のデータ量を示します。
- 「鉱業、採石業、砂利採取業」については、調査事業所数が少ないので公表しませんが、調査産業計には含まれます。
- 対前年同月増減率は指数により作成しています。実数で計算した場合に必ずしも一致しません。
- 平成29年1月分から日本標準産業分類(平成25年10月改定)に基づき表章しています。平成21年以前の結果との接続については、厚生労働省のWebページ(<https://www.mhlw.go.jp/toukei/list/dl/maikin-hyosyo.pdf>)を参照ください。
- 常用労働者とは、
 - ① 期間を定めずに雇われている者
 - ② 1か月以上の期間を定めて雇われている者のいずれかに該当する者をいいます。
- パートタイム労働者とは、常用労働者のうち、
 - ① 1日の所定労働時間が一般の労働者より短い者
 - ② 1日の所定労働時間が一般の労働者と同じで1週の所定労働日数が一般の労働者より短い者のいずれかに該当する労働者のことです。また、一般労働者とは、常用労働者のうち、パートタイム労働者でない労働者です。
- 入職(離職)率とは、前月末労働者数に対する月間の入職(離職)者の割合(%)です。なお、入職(離職)者には、同一企業内での事業所間の異動者を含みます。
- 調査対象事業所のうち第一種事業所(事業所規模30人以上)の抽出方法は、従来の2~3年に一度行う総入れ替え方式から、毎年1月分調査時に行う部分入れ替え方式に平成30年から変更となりました。賃金、労働時間指数とその増減率は、総入れ替え方式のときに行っていた過去に遡った改定は実施しません。
- 確報値は、速報値の集計後に新たに提出された調査票を加え再集計したものです。そのため、速報値は確報値で改訂される場合があります。

<給与の構成について>

①現金給与総額	②きまって支給する給与		⑤特別に支払われた給与	
		③所定内給与	④超過労働給与	
①=②+⑤	②=③+④	③	④	⑤

*①現金給与総額は、社会保険料や所得税等を控除する前の総支給額です。

*③所定内給与とは、基本給、業績手当、職務手当等のことです。

*④超過労働給与とは、残業手当や深夜勤務手当等のことです。

*⑤特別に支払われた給与とは、賞与(いわゆるボーナス)、ベースアップの差額追給等のことです。

【事業所規模 5人以上】

(1表) 月間現金給与額

(単位:円、%)

産 業	現金給与総額			きまって支給する給与			所定内給与			特別に支払われた給与		
	対前月 増減率	対前年同月 増減率		対前月 増減率	対前年同月 増減率		対前月 増減率	対前年同月 増減率		対前月 増減率	対前年同月 増減率	
全国(調査産業計・確報値)	442,821	61.7	0.1	264,784	0.9	1.2	247,368	1.0	0.2	178,037	166,526	△ 3,174
高知県(調査産業計)	389,225	62.3	△ 0.2	226,666	0.9	0.1	215,114	1.6	0.4	162,559	147,233	△ 1,194
建設業	684,772	113.6	33.9	316,163	△ 0.3	13.1	302,923	1.1	14.0	368,609	365,218	137,030
製造業	335,481	33.2	△ 4.9	239,416	0.6	11.7	219,292	1.1	11.4	96,065	82,059	△ 42,396
電気・ガス・熱供給・水道業	892,655	169.5	△ 5.7	352,440	6.4	0.2	317,425	△ 0.2	△ 4.4	540,215	540,215	△ 55,043
情報通信業	452,972	55.0	△ 15.0	279,411	△ 1.8	1.9	266,584	△ 1.5	2.5	173,561	165,871	△ 84,677
運輸業, 郵便業	258,047	12.7	6.5	221,728	△ 3.2	△ 4.8	187,893	1.7	4.9	36,319	36,319	26,638
卸売業, 小売業	243,552	34.1	△ 4.8	188,027	3.8	△ 1.6	182,946	3.9	△ 1.1	55,525	55,054	△ 9,224
金融業, 保険業	605,588	55.5	8.2	287,087	1.6	9.2	277,664	2.8	8.2	318,501	211,705	21,598
不動産業, 物品賃貸業	311,346	61.5	△ 25.7	192,204	△ 0.3	△ 16.7	181,811	1.1	△ 17.5	119,142	119,142	△ 69,364
学術研究, 専門・技術サービス業	744,242	64.6	70.1	345,643	0.1	16.5	334,442	0.5	19.0	398,599	291,688	257,845
宿泊業, 飲食サービス業	112,220	3.6	8.6	107,329	△ 0.9	11.2	100,796	0.4	9.2	4,891	4,866	△ 1,933
生活関連サービス業, 娯楽業	274,731	30.4	19.1	208,627	△ 1.0	16.8	198,124	3.3	15.6	66,104	66,104	14,092
教育, 学習支援業	858,588	165.0	△ 4.2	320,862	△ 1.0	△ 5.0	318,906	△ 0.8	△ 5.1	537,726	537,700	△ 20,438
医療, 福祉	443,456	53.6	△ 5.7	252,205	0.2	△ 4.2	238,256	0.1	△ 4.5	191,251	154,291	△ 15,659
複合サービス業	634,132	83.1	△ 6.6	281,618	△ 2.0	0.1	270,526	△ 1.9	0.7	352,514	293,600	△ 45,296
サービス業(他に分類されないもの)	304,775	80.4	17.2	182,130	9.2	1.8	175,422	9.7	1.9	122,645	120,573	41,604

注) ① 特別に支払われた給与については指数を作成していないため、実数による増減差です。
 ② 「現金給与総額」＝「きまって支給する給与」＋「特別に支払われた給与」・「きまって支給する給与」＝「所定内給与」＋「超過労働給与」
 ③ 「-」は該当データのないものを示し、「x」は標本数が寡少につき秘匿のため公表できないもの。「0」は集計単位未満のデータ量を示す。

令和3年6月

【事業所規模 5人以上】

(2表) 月間実労働時間数および出勤日数

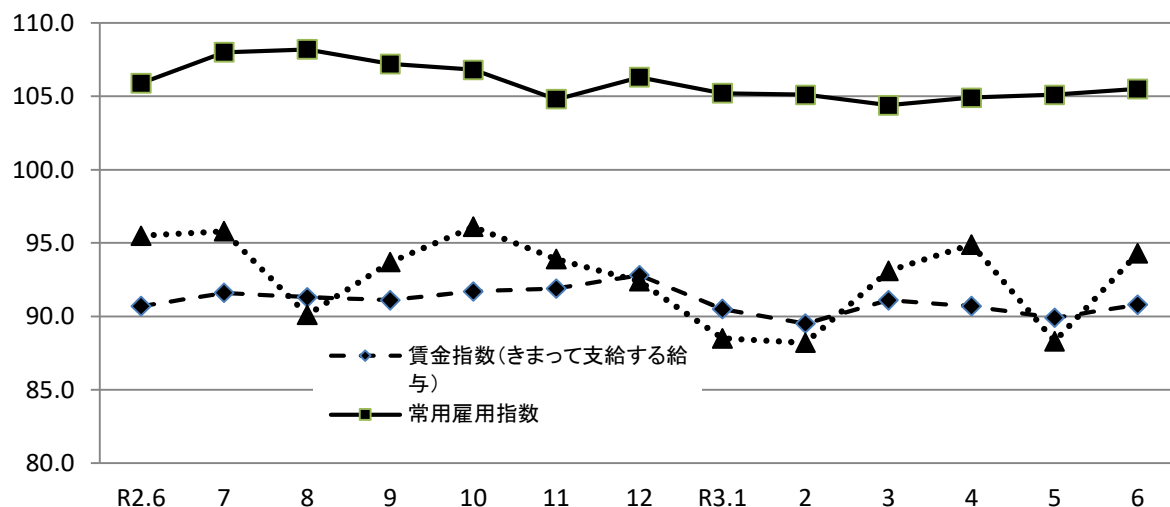
(単位:時間、日、%)

産 業	総実労働時間			所定内労働時間			所定外労働時間			出勤日数		
	対前月 増減率	対前年同月 増減率		対前月 増減率	対前年同月 増減率		対前月 増減率	対前年同月 増減率		対前月 増減率	対前年同月 増減率	
全国(調査産業計・確報値)	140.7	8.3	2.7	131.2	8.7	1.8	9.5	3.3	18.8	18.4	1.4	0.3
高知県(調査産業計)	143.0	6.9	△ 1.3	136.2	7.6	△ 0.4	6.8	△ 5.6	△ 13.9	19.3	1.2	0.0
建設業	163.5	8.2	1.4	154.8	9.2	0.7	8.7	△ 7.4	14.4	20.9	1.5	0.0
製造業	162.3	8.0	△ 0.3	150.3	9.2	△ 1.0	12.0	△ 4.8	9.1	20.2	1.5	△ 0.7
電気・ガス・熱供給・水道業	150.9	15.1	△ 8.6	142.9	19.3	△ 8.8	8.0	△ 29.2	△ 4.8	19.3	3.1	△ 1.3
情報通信業	166.2	7.6	△ 2.3	156.6	8.1	△ 1.5	9.6	0.0	△ 13.5	20.7	1.7	0.5
運輸業, 郵便業	163.7	0.6	△ 13.4	146.6	0.8	0.3	17.1	△ 1.2	△ 60.1	21.6	1.0	3.4
卸売業, 小売業	133.5	6.6	△ 3.4	129.8	7.0	△ 2.0	3.7	△ 5.1	△ 34.0	19.1	1.1	△ 0.8
金融業, 保険業	145.7	0.4	3.2	138.8	1.5	1.4	6.9	△ 17.9	60.4	19.0	0.4	0.1
不動産業, 物品賃貸業	142.0	8.3	△ 10.3	136.0	10.0	△ 10.3	6.0	△ 20.0	△ 10.5	19.8	1.6	△ 1.3
学術研究, 専門・技術サービス業	160.3	19.5	2.6	152.8	20.1	3.5	7.5	8.7	△ 13.9	20.1	3.4	0.4
宿泊業, 飲食サービス業	99.2	△ 1.4	10.4	94.3	△ 1.2	9.2	4.9	△ 5.8	39.8	16.0	△ 0.9	0.7
生活関連サービス業, 娯楽業	138.9	△ 0.9	16.0	132.9	0.4	14.8	6.0	△ 23.1	50.0	18.9	0.1	1.3
教育, 学習支援業	160.1	19.4	△ 3.0	148.5	20.0	△ 4.9	11.6	11.5	30.3	20.0	3.5	△ 0.2
医療, 福祉	148.2	6.0	△ 0.9	143.5	6.6	△ 1.0	4.7	△ 9.6	0.0	19.4	1.1	△ 0.1
複合サービス業	158.7	9.8	4.6	152.7	12.1	5.3	6.0	△ 28.6	△ 13.1	20.2	1.9	1.1
サービス業(他に分類されないもの)	135.7	18.0	△ 0.4	130.2	19.2	△ 0.2	5.5	△ 5.2	△ 5.2	20.0	2.7	0.5

注) ① 出勤日数については指数を作成していないので、実数による増減差です。
 ② 「-」は該当データのないものを示し、「x」は標本数が寡少につき秘匿のため公表できないもの。「0」は集計単位未満のデータ量を示す。

令和3年6月

(図1)賃金・労働時間・常用雇用指数(平成27年平均=100)の変化(事業所規模5人以上)



《 事業所規模 5人以上 》

(3表) 常用労働者数および労働異動率

(単位:人、%、ポイント)

産 業	本調査期間末常用労働者数			労働異動率				
	対前月 増減率	対前年同月 増 減 率	パートタイム 労働者比率	入職率	対前年同月 増 減 差	離職率	対前年同月 増 減 差	
全国(調査産業計・確報値)	51,961,229	0.1	1.6	30.9	1.69	△ 0.17	1.69	0.10
高知県(調査産業計)	224,948	0.3	△ 0.4	29.0	2.21	1.08	1.87	1.08
建設業	15,301	△ 0.2	0.1	4.6	1.02	0.92	1.23	1.10
製造業	19,436	△ 0.4	△ 8.1	15.4	0.45	0.28	0.86	0.31
電気・ガス・熱供給・水道業	822	△ 2.3	△ 34.8	20.2	2.50	2.50	4.76	4.60
情報通信業	2,677	△ 1.3	0.5	6.8	0.00	△ 0.26	1.25	△ 0.60
運輸業, 郵便業	11,261	△ 1.1	6.5	21.1	1.18	0.16	2.29	1.48
卸売業, 小売業	43,524	△ 0.1	△ 1.4	46.2	0.95	△ 0.07	1.09	0.31
金融業, 保険業	5,081	0.8	△ 1.7	7.0	1.23	△ 0.08	0.44	△ 1.54
不動産業, 物品賃貸業	1,943	0.2	0.3	46.1	0.62	△ 0.05	0.41	△ 0.11
学術研究, 専門・技術サービス業	1,479	△ 0.1	△ 58.5	10.3	0.34	△ 0.79	0.41	△ 0.07
宿泊業, 飲食サービス業	25,454	△ 2.5	7.3	67.1	3.79	△ 0.10	6.33	5.83
生活関連サービス業, 娯楽業	8,101	0.4	6.6	28.1	4.29	4.15	3.93	2.64
教育, 学習支援業	15,612	1.7	△ 0.4	18.8	2.27	1.40	0.58	0.55
医療, 福祉	58,986	2.8	1.9	18.5	3.74	2.61	0.98	△ 0.21
複合サービス業	3,689	△ 1.3	△ 1.2	9.2	0.62	0.51	1.90	0.68
サービス業(他に分類されないもの)	11,251	△ 0.8	0.1	33.2	1.80	0.88	2.59	1.92

注) ① 労働異動率については指数を作成していないので、実数による増減差です。 令和3年6月
 ② 「-」は該当データのないものを示し、「x」は標本数が寡少につき秘匿のため公表できないもの。「0」は集計単位未満のデータ量を示

《 事業所規模 5人以上 》

(4表) 産業別・就業形態別常用労働者数、月間給与額、労働時間数等

(単位:人、円、日、時間)

就業形態	産 業	本調査期間末 労働者数	現金給与 総 額	きまって 支給する 給 与			特 別 に 支払われた 給 与	出 勤 数	総 実 労働時間	所 定 内 労働時間	所 定 外 労働時間
				所定内 給 与	超過労働 給 与						
一般労働者	調 査 産 業 計	159,740	507,003	281,205	265,688	15,517	225,798	20.8	166.0	157.1	8.9
	製 造 業	16,436	373,394	262,004	239,344	22,660	111,390	20.7	170.2	157.0	13.2
	卸 売 業, 小 売 業	23,416	369,877	271,868	263,247	8,621	98,009	21.4	170.7	164.6	6.1
	医 療, 福 祉	48,088	514,976	282,612	265,722	16,890	232,364	20.5	162.9	157.2	5.7
パートタイム 労働者	調 査 産 業 計	65,208	101,988	93,656	91,774	1,882	8,332	15.8	86.9	85.3	1.6
	製 造 業	3,000	127,145	115,291	109,104	6,187	11,854	17.8	119.0	113.5	5.5
	卸 売 業, 小 売 業	20,108	96,468	90,409	89,450	959	6,059	16.4	89.9	89.1	0.8
	医 療, 福 祉	10,898	134,524	120,863	119,615	1,248	13,661	15.1	84.8	84.2	0.6

令和3年6月

統計表:事業所規模 5人以上

賃金指数(現金給与総額)

(H27年平均 = 100)

区分	調査産業計		建設業		製造業		電気・ガス・熱供給・水道業		情報通信業		運輸業,郵便業		卸売業,小売業		金融業,保険業	
	名目	実質	名目	実質	名目	実質	名目	実質	名目	実質	名目	実質	名目	実質	名目	実質
平成25年平均	92.6	96.9	96.3	100.7	98.0	102.5	75.3	78.8	79.7	83.4	93.9	98.2	82.0	85.8	90.1	94.2
26	95.7	97.0	105.6	107.0	99.7	101.0	93.2	94.4	86.9	88.0	96.4	97.7	83.7	84.8	89.8	91.0
27	100.0	100.0	100.0	100.0	100.0	100.0	100.0	100.0	100.0	100.0	100.0	100.0	100.0	100.0	100.0	100.0
28	98.1	98.2	116.8	116.9	103.8	103.9	x	x	103.6	103.7	102.3	102.4	84.9	85.0	95.8	95.9
29	100.4	99.6	149.9	148.7	104.1	103.3	x	x	98.2	97.4	103.6	102.8	91.7	91.0	89.9	89.2
30	89.5	88.3	98.2	96.8	107.8	106.3	108.3	106.8	80.8	79.7	96.4	95.1	84.4	83.2	91.0	89.7
令和元年	90.8	88.9	105.8	103.6	100.0	97.9	90.7	88.8	71.2	69.7	99.0	97.0	81.4	79.7	85.7	83.9
令和2年6月	130.0	128.1	164.1	161.7	137.9	135.9	182.2	179.5	107.6	106.0	87.9	86.6	96.1	94.7	129.6	127.7
7月	89.7	87.8	100.5	98.3	116.4	113.9	79.9	78.2	63.9	62.5	150.7	147.5	92.2	90.2	72.9	71.3
8月	77.5	75.7	101.1	98.7	90.5	88.4	74.1	72.4	57.4	56.1	85.3	83.3	75.5	73.7	63.5	62.0
9月	77.5	75.8	93.5	91.5	90.6	88.6	66.4	65.0	58.8	57.5	80.5	78.8	74.0	72.4	62.8	61.4
10月	77.2	75.8	92.8	91.1	86.9	85.3	69.0	67.7	69.6	68.3	87.9	86.3	72.7	71.3	63.0	61.8
11月	81.5	80.2	113.8	112.0	109.2	107.5	66.7	65.6	56.2	55.3	77.1	75.9	79.1	77.9	62.8	61.8
12月	153.9	151.6	166.1	163.6	166.5	164.0	189.5	186.7	115.4	113.7	145.7	143.5	139.6	137.5	152.9	150.6
令和3年1月	76.3	74.7	104.5	102.4	93.4	91.5	62.7	61.4	86.1	84.3	78.1	76.5	69.7	68.3	66.8	65.4
2月	74.8	73.4	103.0	101.1	94.7	92.9	62.8	61.6	57.4	56.3	77.5	76.1	69.5	68.2	66.1	64.9
3月	78.9	77.4	114.8	112.5	92.6	90.8	63.3	62.1	57.3	56.2	90.1	88.3	71.7	70.3	69.4	68.0
4月	76.6	75.8	103.2	102.1	96.1	95.1	66.1	65.4	84.1	83.2	84.7	83.8	72.2	71.4	64.9	64.2
5月	79.9	78.8	102.9	101.5	98.4	97.0	63.7	62.8	59.0	58.2	83.0	81.9	68.2	67.3	90.2	89.0
6月	129.7	130.9	219.8	221.8	131.1	132.3	171.8	173.4	91.5	92.3	93.6	94.5	91.5	92.3	140.2	141.5

区分	不動産業,物品賃貸業		学術研究,専門・技術サービス業		宿泊業,飲食サービス業		生活関連サービス業,娯楽業		教育,学習支援業		医療,福祉		複合サービス業		サービス業(他に分類されないもの)	
	名目	実質	名目	実質	名目	実質	名目	実質	名目	実質	名目	実質	名目	実質	名目	実質
平成25年平均	96.4	100.8	88.1	92.2	113.2	118.4	84.0	87.9	101.5	106.2	93.5	97.8	102.3	107.0	94.8	99.2
26	165.2	167.4	105.4	106.8	106.4	107.8	87.9	89.1	96.8	98.1	96.6	97.9	117.4	118.9	92.5	93.7
27	100.0	100.0	100.0	100.0	100.0	100.0	100.0	100.0	100.0	100.0	100.0	100.0	100.0	100.0	100.0	100.0
28	167.4	167.6	91.4	91.5	100.8	100.9	97.7	97.8	92.4	92.5	102.5	102.6	101.7	101.8	100.0	100.1
29	135.1	134.0	92.0	91.3	100.6	99.8	91.9	91.2	97.5	96.7	99.1	98.3	117.0	116.1	97.4	96.6
30	103.8	102.4	74.5	73.5	95.8	94.5	113.2	111.6	103.7	102.3	83.3	82.1	110.3	108.8	109.3	107.8
令和元年	137.2	134.4	76.0	74.4	85.6	83.8	99.2	97.2	124.3	121.7	89.8	88.0	111.4	109.1	100.1	98.0
令和2年6月	204.5	201.5	99.8	98.3	91.0	89.7	115.3	113.6	226.4	223.1	132.3	130.3	216.2	213.0	119.5	117.7
7月	138.7	135.7	104.5	102.3	94.4	92.4	111.0	108.6	93.1	91.1	80.3	78.6	90.5	88.6	77.1	75.4
8月	114.8	112.1	69.6	68.0	101.8	99.4	102.0	99.6	81.2	79.3	74.8	73.0	87.5	85.4	75.4	73.6
9月	116.2	113.7	126.4	123.7	93.0	91.0	101.5	99.3	83.2	81.4	74.0	72.4	86.2	84.3	78.8	77.1
10月	117.0	114.8	94.0	92.2	97.6	95.8	101.9	100.0	84.4	82.8	73.9	72.5	89.3	87.6	77.8	76.3
11月	117.0	115.2	70.3	69.2	108.8	107.1	105.5	103.8	83.3	82.0	75.2	74.0	88.9	87.5	80.4	79.1
12月	265.5	261.6	137.9	135.9	101.7	100.2	160.8	158.4	223.1	219.8	162.0	159.6	222.2	218.9	125.2	123.3
令和3年1月	115.3	112.9	79.1	77.5	96.1	94.1	103.1	101.0	83.5	81.8	71.3	69.8	93.0	91.1	80.3	78.6
2月	98.0	96.2	81.9	80.4	96.5	94.7	103.5	101.6	78.3	76.8	70.1	68.8	92.3	90.6	82.5	81.0
3月	98.8	96.9	83.6	82.0	94.6	92.7	104.2	102.2	83.8	82.2	76.0	74.5	94.1	92.3	86.0	84.3
4月	100.5	99.4	80.0	79.1	94.5	93.5	97.1	96.0	83.7	82.8	71.7	70.9	91.0	90.0	77.4	76.6
5月	94.0	92.7	103.2	101.8	95.3	94.0	105.3	103.8	81.9	80.8	81.2	80.1	110.3	108.8	77.7	76.6
6月	151.9	153.3	169.8	171.3	98.8	99.7	137.3	138.5	216.9	218.9	124.8	125.9	201.9	203.7	140.1	141.4

注) 実質賃金指数算出のための消費者物価指数は「高知市の持家の帰属家賃を除く総合」指数を使用しています。

統計表:事業所規模 5人以上

賃金指数(きまって支給する給与)

(H27年平均 = 100)

区分	調査産業計	建設業	製造業	電気・ガス・熱供給・水道業	情報通信業	運輸業,郵便業	卸売業,小売業	金融業,保険業
平成25年平均	94.0	98.0	98.5	72.4	82.2	90.7	84.6	100.4
26	95.6	102.1	96.3	99.0	84.4	90.6	85.1	99.4
27	100.0	100.0	100.0	100.0	100.0	100.0	100.0	100.0
28	98.5	111.8	101.4	x	101.6	100.3	88.0	95.4
29	99.6	129.8	99.9	x	97.9	98.8	93.1	92.9
30	90.6	92.7	103.5	101.6	81.6	88.9	90.6	96.4
令和元年	91.8	100.8	98.1	84.0	72.0	92.3	88.2	92.2
令和2年6月	90.7	100.1	97.5	81.4	69.0	89.9	87.3	80.4
7月	91.6	106.6	104.1	82.6	68.4	95.9	86.2	86.3
8月	91.3	103.6	102.5	89.2	71.5	90.1	90.4	83.8
9月	91.1	102.8	102.6	79.9	70.8	84.9	90.0	82.7
10月	91.7	103.5	101.1	83.0	70.4	93.2	88.3	83.3
11月	91.9	104.8	102.1	80.2	70.0	82.2	89.8	82.9
12月	92.8	109.3	104.4	78.0	71.3	87.1	89.6	82.8
令和3年1月	90.5	115.3	106.9	75.5	73.4	82.5	84.4	85.0
2月	89.5	114.9	107.9	75.6	71.4	82.5	84.2	86.9
3月	91.1	117.5	106.8	76.1	70.6	89.6	85.3	91.7
4月	90.7	115.1	110.6	79.5	72.7	86.8	85.5	85.7
5月	89.9	113.6	108.2	76.7	71.6	88.4	82.7	86.5
6月	90.8	113.2	108.9	81.6	70.3	85.6	85.9	87.8

区分	不動産業,物品賃貸業	学術研究,専門・技術サービス業	宿泊業,飲食サービス業	生活関連サービス業,娯楽業	教育,学習支援業	医療,福祉	複合サービス業	サービス業(他に分類されないもの)
平成25年平均	100.3	96.7	113.4	87.4	98.8	93.9	99.5	99.4
26	145.9	105.0	103.2	90.7	94.4	97.5	108.5	101.7
27	100.0	100.0	100.0	100.0	100.0	100.0	100.0	100.0
28	151.4	97.0	101.0	97.2	96.0	101.5	98.7	103.5
29	123.4	95.5	100.0	92.4	98.5	99.7	112.3	101.9
30	106.6	79.8	93.7	111.4	104.3	84.5	105.7	112.0
令和元年	132.4	81.6	84.0	95.6	121.5	90.8	110.1	102.8
令和2年6月	132.7	90.5	87.6	95.5	112.4	89.7	111.8	96.9
7月	135.6	90.4	96.3	105.9	111.8	90.0	110.5	87.0
8月	135.4	90.8	98.5	109.1	107.0	89.9	108.9	88.8
9月	137.0	91.1	95.9	108.5	109.5	89.5	107.5	92.4
10月	137.9	91.4	100.6	108.9	111.1	89.4	111.1	91.5
11月	137.9	93.8	100.1	112.9	109.7	89.7	110.8	91.7
12月	140.6	92.8	97.0	112.2	112.2	91.2	113.9	91.0
令和3年1月	135.4	105.7	98.9	110.2	110.0	86.1	114.9	93.9
2月	115.5	109.4	96.0	110.6	103.1	84.8	114.9	96.6
3月	111.3	108.8	97.5	111.4	110.4	85.6	112.5	98.7
4月	118.5	106.8	97.4	103.8	110.3	86.8	112.4	89.6
5月	110.8	105.3	98.3	112.6	107.8	85.8	114.2	90.3
6月	110.5	105.4	97.4	111.5	106.8	85.9	111.9	98.6

統計表:事業所規模 5人以上

労働時間指数

(H27年平均 = 100)

区分	調査産業計		建設業		製造業		電気・ガス・熱供給・水道業		情報通信業		運輸業・郵便業		卸売業・小売業		金融業・保険業	
	総実	所定外	総実	所定外	総実	所定外	総実	所定外	総実	所定外	総実	所定外	総実	所定外	総実	所定外
平成25年平均	97.8	84.8	92.2	69.4	87.6	86.5	99.9	42.5	102.5	77.5	92.2	84.7	96.7	88.4	96.5	69.2
26	98.7	85.7	102.1	70.6	95.9	84.3	99.4	77.5	100.3	72.7	93.5	88.3	94.4	84.4	102.1	109.1
27	100.0	100.0	100.0	100.0	100.0	100.0	100.0	100.0	100.0	100.0	100.0	100.0	100.0	100.0	100.0	100.0
28	97.8	100.2	95.9	95.0	88.8	96.9	x	x	99.0	82.3	99.7	109.8	99.9	91.0	99.2	81.2
29	98.4	99.3	96.5	85.6	86.6	91.3	x	x	99.4	73.9	94.0	92.7	106.6	146.7	99.3	74.6
30	96.5	88.4	98.1	94.3	90.1	106.9	102.6	101.9	101.9	101.0	91.5	97.2	99.8	91.8	102.3	76.6
令和元年	93.1	90.1	93.0	63.6	85.5	87.8	98.1	59.1	101.0	82.1	99.1	130.3	91.9	82.2	95.2	68.3
令和2年6月	95.5	78.2	91.5	49.4	88.0	79.1	106.6	56.0	106.6	71.6	98.7	148.4	92.0	70.9	93.0	38.1
7月	95.8	81.2	97.0	63.6	90.9	87.8	104.0	136.7	107.3	66.5	95.5	130.4	88.5	70.9	100.6	52.2
8月	90.1	79.2	91.3	70.1	81.3	90.6	89.8	58.0	101.8	73.5	93.6	121.1	89.2	75.9	90.4	51.3
9月	93.7	82.2	94.4	67.5	87.6	76.3	92.3	80.7	98.7	65.2	93.8	117.3	88.8	81.0	91.2	42.5
10月	96.1	79.2	100.1	63.0	87.5	67.6	101.3	64.0	104.9	72.3	96.7	117.6	88.9	70.9	97.2	47.8
11月	93.9	86.1	97.7	81.2	86.4	77.7	86.5	44.7	101.3	80.0	97.5	146.4	90.3	82.3	94.7	48.7
12月	92.4	82.2	94.2	76.0	86.0	98.6	89.0	42.0	99.6	80.0	93.9	118.0	88.0	81.0	92.3	47.8
令和3年1月	88.5	73.3	87.4	80.5	82.9	103.6	84.9	38.0	97.6	69.7	81.3	64.4	84.8	64.6	95.8	55.8
2月	88.2	67.3	89.7	89.6	86.7	87.1	80.9	40.0	91.6	60.6	83.5	67.8	84.9	40.5	85.4	53.1
3月	93.1	72.3	97.9	75.3	83.4	84.2	100.5	56.0	108.9	81.3	90.3	68.9	85.7	45.6	91.8	58.4
4月	94.9	73.3	93.1	51.9	90.0	94.2	93.2	38.0	107.0	74.8	86.6	60.2	89.9	51.9	103.2	69.9
5月	88.3	71.3	85.8	61.0	81.2	90.6	84.6	75.3	96.9	61.9	85.0	59.9	83.4	49.4	95.6	74.3
6月	94.3	67.3	92.8	56.5	87.7	86.3	97.4	53.3	104.2	61.9	85.5	59.2	88.9	46.8	96.0	61.1

区分	不動産業、物品賃貸業		学術研究、専門・技術サービス業		宿泊業、飲食サービス業		生活関連サービス業、娯楽業		教育、学習支援業		医療、福祉		複合サービス業		サービス業(他に分類されないもの)	
	総実	所定外	総実	所定外	総実	所定外	総実	所定外	総実	所定外	総実	所定外	総実	所定外	総実	所定外
平成25年平均	114.6	365.9	108.1	116.3	116.9	111.0	79.4	44.5	103.2	43.5	98.4	89.6	98.1	228.3	106.9	163.3
26	125.7	367.8	107.6	182.2	104.3	89.7	84.0	69.4	94.3	56.2	101.0	90.3	102.7	257.7	108.8	120.2
27	100.0	100.0	100.0	100.0	100.0	100.0	100.0	100.0	100.0	100.0	100.0	100.0	100.0	100.0	100.0	100.0
28	114.6	280.3	106.2	125.1	99.7	153.0	90.1	101.8	99.0	41.5	97.7	94.4	99.8	131.5	99.7	134.4
29	104.5	155.2	100.8	96.7	95.6	104.0	80.9	97.4	100.8	61.8	99.0	93.7	106.6	144.5	101.2	93.5
30	96.3	93.8	99.9	118.2	88.4	70.4	85.2	55.4	105.5	145.5	98.5	60.5	101.3	107.5	104.4	112.4
令和元年	108.6	200.9	101.3	138.9	77.6	48.9	79.5	86.7	107.4	190.3	98.3	76.1	99.6	166.0	103.9	114.1
令和2年6月	119.0	139.6	101.9	91.6	77.1	45.5	75.4	47.6	121.9	111.3	103.2	67.1	102.9	135.3	101.7	90.6
7月	111.7	152.1	103.9	109.5	82.8	63.6	84.4	23.8	115.7	110.0	104.1	68.6	109.4	151.0	100.7	120.3
8月	104.4	158.3	95.0	114.7	87.2	80.5	86.7	32.1	71.3	43.8	100.2	68.6	100.3	109.8	97.2	140.6
9月	110.5	152.1	101.0	114.7	82.9	71.4	83.2	42.9	106.6	107.5	102.6	70.0	98.8	125.5	102.0	179.7
10月	114.4	150.0	103.1	124.2	88.5	77.9	85.1	52.4	116.8	106.3	103.8	75.7	108.3	139.2	98.0	115.6
11月	107.6	160.4	107.2	135.8	88.1	76.6	83.8	69.0	104.4	97.5	99.7	75.7	103.5	198.0	98.2	134.4
12月	111.4	162.5	99.0	135.8	81.8	55.8	84.1	29.8	102.5	80.0	100.8	77.1	112.3	256.9	95.3	89.1
令和3年1月	102.2	191.7	94.2	122.1	84.6	66.2	84.4	46.4	96.7	113.8	96.1	64.3	101.1	198.0	93.3	84.4
2月	98.7	139.6	95.6	140.0	79.1	64.9	82.7	69.0	95.5	91.3	95.7	58.6	93.1	139.2	97.4	121.9
3月	100.3	116.7	109.6	156.8	85.4	72.7	87.7	65.5	113.0	118.8	100.0	68.6	111.9	162.7	102.2	132.8
4月	109.9	150.0	104.4	93.7	86.7	64.9	86.8	58.3	119.4	175.0	103.0	82.9	108.8	158.8	91.1	70.3
5月	98.6	156.3	87.4	72.6	86.3	67.5	88.3	92.9	99.0	130.0	96.5	74.3	98.0	164.7	85.9	90.6
6月	106.8	125.0	104.5	78.9	85.1	63.6	87.5	71.4	118.2	145.0	102.3	67.1	107.6	117.6	101.3	85.9

統計表:事業所規模 5人以上

常用雇用指数

(H27年平均 = 100)

区分	調査産業計	建設業	製造業	電気・ガス・熱供給・水道業	情報通信業	運輸業,郵便業	卸売業,小売業	金融業,保険業
平成25年平均	100.5	94.6	131.7	237.4	109.8	106.2	98.2	109.2
26	100.6	97.4	122.4	165.4	102.4	101.7	100.2	100.8
27	100.0	100.0	100.0	100.0	100.0	100.0	100.0	100.0
28	102.0	104.4	105.8	x	100.2	103.1	101.8	95.1
29	104.2	107.6	108.5	x	100.3	106.6	104.6	91.8
30	105.8	100.7	131.9	230.6	101.7	106.4	104.7	90.3
令和元年	106.7	107.6	130.5	227.5	102.6	107.3	104.6	87.7
令和2年6月	105.9	109.8	123.5	218.5	101.4	104.9	103.6	84.6
7月	108.0	110.2	129.6	218.5	101.1	103.1	102.6	83.6
8月	108.2	111.0	128.9	218.5	101.9	103.8	104.3	84.5
9月	107.2	110.7	127.9	218.5	102.4	103.6	104.0	84.9
10月	106.8	111.5	124.4	218.5	103.8	103.3	103.0	84.9
11月	104.8	111.4	122.0	218.5	101.0	84.2	102.8	85.3
12月	106.3	108.5	122.0	218.9	102.1	102.8	103.6	85.8
令和3年1月	105.2	110.3	112.1	145.9	102.5	103.8	104.9	85.7
2月	105.1	109.5	112.7	145.2	100.4	104.5	105.7	85.2
3月	104.4	108.6	113.1	146.1	100.9	109.7	103.0	84.4
4月	104.9	108.7	114.1	145.8	103.1	112.1	101.4	83.2
5月	105.1	110.1	114.0	145.8	103.2	113.0	102.3	82.6
6月	105.5	109.9	113.5	142.5	101.9	111.7	102.2	83.2

区分	不動産業,物品賃貸業	学術研究,専門・技術サービス業	宿泊業,飲食サービス業	生活関連サービス業,娯楽業	教育,学習支援業	医療,福祉	複合サービス業	サービス業(他に分類されないもの)
平成25年平均	87.7	115.7	93.9	102.3	96.7	93.8	70.9	106.0
26	85.8	107.6	94.8	100.2	96.3	98.8	69.2	102.9
27	100.0	100.0	100.0	100.0	100.0	100.0	100.0	100.0
28	101.0	96.4	111.1	102.1	102.2	99.4	92.1	101.8
29	97.4	94.3	120.7	104.6	99.0	99.3	98.6	109.0
30	67.1	91.0	124.3	110.3	97.1	100.4	99.0	110.3
令和元年	68.5	90.0	138.7	110.8	96.4	100.7	88.9	102.5
令和2年6月	60.0	92.6	130.8	103.5	97.2	103.2	85.6	107.0
7月	59.8	91.9	151.8	105.3	96.9	102.9	86.4	108.8
8月	59.9	91.9	149.8	105.1	96.6	103.0	87.7	108.6
9月	60.0	91.1	142.6	102.6	96.3	102.9	84.7	108.3
10月	60.3	90.5	143.7	102.6	95.9	103.0	86.4	106.6
11月	59.8	90.9	145.8	99.9	96.0	103.0	86.1	87.4
12月	59.5	90.9	143.0	100.0	95.3	102.8	86.1	107.3
令和3年1月	58.8	37.6	143.3	108.7	94.8	102.3	86.1	112.3
2月	59.2	37.8	141.2	110.0	93.8	102.6	86.1	110.7
3月	59.8	37.7	145.2	110.1	88.8	101.9	85.1	108.6
4月	60.2	38.5	147.6	109.5	93.5	102.4	85.6	107.0
5月	60.1	38.5	144.1	109.9	95.2	102.4	85.7	108.0
6月	60.2	38.4	140.4	110.3	96.8	105.2	84.6	107.1

《 事業所規模 30人以上 》

1. 賃金の動き(1表参照)

		対前月比(差)	対前年同月比(差)
現金給与総額	452,755 円	65.4 %	0.0 %
きまって支給する給与	247,035 円	△ 0.7 %	△ 2.2 %
特別に支払われた給与	205,720 円	180,716 円	6,021 円

2. 労働時間の動き(2表参照)

		対前月比(差)	対前年同月比(差)
出勤日数	19.4 日	1.3 日	0.1 日
総実労働時間	146.1 時間	5.8 %	△ 3.6 %
所定外労働時間	7.8 時間	△ 7.1 %	△ 14.3 %

3. 雇用の動き(3表参照)

		対前月比(差)	対前年同月比(差)
常用労働者数	117,464 人	1.5 %	△ 0.5 %
パート労働者比率	25.8 %	△ 0.1 pt	2.9 pt
労働異動率			
入職率	2.69 %		1.70 pt
離職率	1.21 %		0.43 pt

《 事業所規模 30人以上 》

(1表) 月間現金給与額

(単位:円、%)

産 業	現金給与総額		きまって支給する給与			所定内給与		特別に支払われた給与				
	対前月 増減率	対前年同月 増減率	対前月 増減率	対前年同月 増減率	対前月 増減率	対前月 増減率	対前月 増減率	対前月 増減率	対前年同月 増減率			
全国(調査産業計・確報値)	546,754	76.9	0.8	297,175	0.8	2.1	274,365	0.8	0.8	249,579	235,326	△ 2,032
高知県(調査産業計)	452,755	65.4	0.0	247,035	△ 0.7	△ 2.2	231,953	0.0	△ 1.8	205,720	180,716	6,021
建設業	1,062,889	168.8	47.2	378,423	△ 1.3	4.5	361,233	1.7	11.6	684,466	672,591	324,686
製造業	407,533	47.4	△ 7.0	256,532	0.3	7.2	234,986	1.0	7.1	151,001	130,117	△ 47,571
電気・ガス・熱供給・水道業	814,064	122.7	△ 16.0	367,040	0.4	0.8	340,794	△ 1.0	0.8	447,024	447,024	△ 158,223
情報通信業	539,190	72.6	△ 18.6	302,953	△ 2.6	4.8	285,299	△ 1.9	5.2	236,237	234,824	△ 137,477
運輸業、郵便業	207,768	△ 10.7	△ 18.3	207,768	△ 10.7	△ 18.2	150,547	△ 4.7	△ 18.2	0	0	0
卸売業、小売業	247,187	31.6	△ 8.7	190,858	1.7	1.0	184,797	1.9	1.5	56,329	56,161	△ 25,464
金融業、保険業	546,650	19.7	4.8	294,780	0.2	9.9	290,143	0.8	8.8	251,870	89,432	△ 1,036
不動産業、物品賃貸業	277,879	62.9	△ 19.7	162,891	△ 4.5	△ 15.5	150,423	△ 0.7	△ 13.9	114,988	114,988	△ 38,603
学術研究、専門・技術サービス業	744,242	64.6	17.5	345,643	0.1	4.9	334,442	0.5	6.3	398,599	291,688	94,672
宿泊業、飲食サービス業	130,874	13.4	△ 14.7	112,895	△ 2.1	△ 9.1	108,859	△ 2.0	△ 8.5	17,979	17,856	△ 11,295
生活関連サービス業、娯楽業	192,851	11.8	33.5	169,399	△ 1.8	22.5	158,612	△ 1.4	21.5	23,452	23,452	17,159
教育、学習支援業	801,462	157.0	5.0	308,895	△ 0.9	△ 5.8	305,609	△ 0.7	△ 5.9	492,567	492,523	56,496
医療、福祉	505,734	56.9	△ 4.4	272,861	△ 0.6	△ 5.8	257,303	△ 0.8	△ 5.9	232,873	185,221	△ 7,045
複合サービス業	698,614	114.2	0.5	299,000	△ 1.5	0.8	283,382	△ 1.3	1.4	399,614	377,103	938
サービス業(他に分類されないもの)	282,399	94.8	34.2	150,513	5.2	3.3	142,436	5.1	3.6	131,886	129,995	67,049

注) ① 特別に支払われた給与については指数を作成していないため、実数による増減差です。

② 「現金給与総額」＝「きまって支給する給与」＋「特別に支払われた給与」＋「所定内給与」＋「超過労働給与」

③ 「-」は該当データのないものを示し、「x」は標本数が最少につき秘匿のため公表できないもの、「0」は集計単位未満のデータ量を示す。

令和3年6月

《 事業所規模 30人以上 》

(2表) 月間実労働時間数および出勤日数

(単位:時間、日、%)

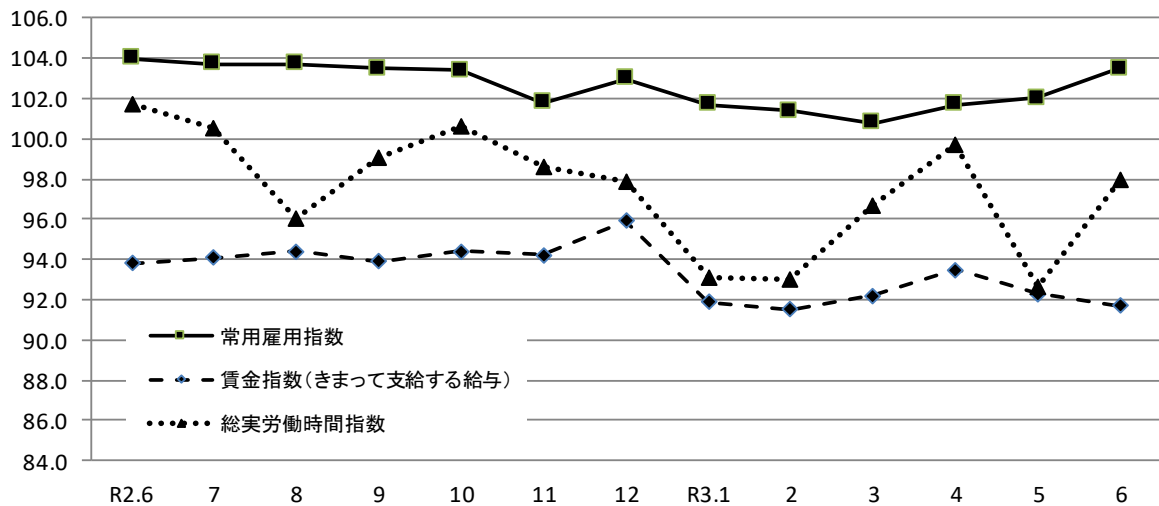
産 業	総実労働時間		所定内労働時間		所定外労働時間		出勤日数					
	対前月 増減率	対前年同月 増減率	対前月 増減率	対前年同月 増減率	対前月 増減率	対前年同月 増減率	対前月 増減率	対前年同月 増減率				
全国(調査産業計・確報値)	146.9	8.0	4.0	135.5	8.5	2.7	11.4	2.7	22.6	18.7	1.5	0.5
高知県(調査産業計)	146.1	5.8	△ 3.6	138.3	6.6	△ 2.9	7.8	△ 7.1	△ 14.3	19.4	1.3	0.1
建設業	157.1	△ 4.3	△ 11.5	143.5	△ 2.8	△ 9.9	13.6	△ 17.6	△ 24.9	19.1	△ 1.0	△ 2.2
製造業	162.2	6.7	△ 3.1	149.9	8.2	△ 3.8	12.3	△ 8.2	6.0	20.1	1.4	△ 0.5
電気・ガス・熱供給・水道業	166.9	17.6	△ 0.9	156.8	20.3	△ 0.3	10.1	△ 12.9	△ 9.9	20.3	3.4	0.0
情報通信業	167.0	13.7	△ 0.9	156.2	14.8	△ 0.8	10.8	0.0	△ 1.8	20.8	2.7	0.9
運輸業、郵便業	159.1	△ 4.6	△ 17.2	131.0	△ 5.5	△ 8.1	28.1	0.0	△ 43.4	19.2	△ 0.5	2.6
卸売業、小売業	139.7	4.3	△ 0.1	135.2	4.6	0.8	4.5	△ 2.2	△ 23.8	19.5	0.9	△ 0.3
金融業、保険業	145.4	5.9	5.7	140.2	6.5	3.2	5.2	△ 8.8	173.9	19.2	1.2	0.0
不動産業、物品賃貸業	129.4	4.9	△ 8.4	122.5	9.0	△ 6.6	6.9	△ 37.3	△ 31.0	18.1	1.0	△ 1.0
学術研究、専門・技術サービス業	160.3	19.5	2.5	152.8	20.1	5.0	7.5	8.7	△ 29.9	20.1	3.4	1.3
宿泊業、飲食サービス業	88.2	△ 4.4	△ 3.5	84.9	△ 4.4	△ 2.9	3.3	△ 5.7	△ 15.4	14.3	△ 0.8	0.0
生活関連サービス業、娯楽業	123.0	△ 3.8	31.5	115.9	△ 3.5	27.6	7.1	△ 7.8	162.6	19.0	△ 0.7	3.9
教育、学習支援業	152.2	20.7	△ 6.8	144.4	22.3	△ 7.4	7.8	△ 2.5	4.0	19.7	3.8	0.0
医療、福祉	151.2	6.2	△ 2.2	146.0	6.8	△ 2.8	5.2	△ 8.8	15.5	19.7	1.3	△ 0.2
複合サービス業	154.1	6.9	△ 2.7	148.7	9.9	△ 1.2	5.4	△ 39.3	△ 30.8	19.6	1.3	△ 0.3
サービス業(他に分類されないもの)	119.4	10.7	△ 5.0	112.7	11.8	△ 5.2	6.7	△ 5.6	△ 1.5	18.9	2.1	0.7

注) ① 出勤日数については指数を作成していないので、実数による増減差です。

② 「-」は該当データのないものを示し、「x」は標本数が最少につき秘匿のため公表できないもの、「0」は集計単位未満のデータ量を示す。

令和3年6月

(図1) 賃金・労働時間・常用雇用指数(平成27年平均=100)の変化(事業所規模30人以上)



《 事業所規模 30人以上 》

(3表) 常用労働者数および労働異動率

(単位:人、%、ポイント)

産 業	本調査期間末常用労働者数			労働異動率				
	対前月 増減率	対前年同月 増 減 率	パートタイム 労働者比率	入職率	対前年同月 増 減 差	離職率	対前年同月 増 減 差	
全国(調査産業計・確報値)	29,653,180	△ 0.1	0.0	24.8	1.37	△ 0.09	1.47	0.09
高知県(調査産業計)	117,464	1.5	△ 0.5	25.8	2.69	1.70	1.21	0.43
建設業	4,322	△ 1.4	0.9	0.8	0.59	0.22	1.98	1.51
製造業	12,002	△ 0.2	△ 13.8	14.8	0.66	0.40	0.91	0.08
電気・ガス・熱供給・水道業	329	0.0	△ 56.1	4.3	0.61	0.61	0.61	0.34
情報通信業	1,830	△ 1.8	△ 1.3	3.8	0.00	△ 0.38	1.82	1.23
運輸業, 郵便業	6,439	△ 0.8	△ 0.8	31.0	0.65	0.12	1.45	1.28
卸売業, 小売業	17,942	0.0	△ 3.1	50.0	0.91	0.10	0.90	0.03
金融業, 保険業	2,283	1.8	8.7	4.2	1.87	1.30	0.09	△ 0.10
不動産業, 物品賃貸業	855	0.5	0.9	53.9	1.41	△ 0.13	0.94	△ 0.24
学術研究, 専門・技術サービス業	1,479	△ 0.1	4.6	10.3	0.34	0.06	0.41	0.13
宿泊業, 飲食サービス業	5,340	△ 0.1	△ 1.9	68.0	4.23	1.74	4.29	2.17
生活関連サービス業, 娯楽業	3,330	5.7	36.9	44.2	10.98	10.54	5.27	1.34
教育, 学習支援業	9,310	2.0	1.0	25.4	2.41	0.92	0.39	0.33
医療, 福祉	43,447	3.7	3.7	13.5	4.47	3.18	0.74	0.07
複合サービス業	2,182	△ 1.1	△ 0.2	12.3	0.00	△ 0.18	1.13	0.90
サービス業(他に分類されないもの)	6,177	△ 1.0	△ 4.4	50.3	1.20	0.15	2.16	1.00

注) ① 労働異動率については指数を作成していないので、実数による増減差です。

令和3年6月

② 「-」は該当データのないものを示し、「x」は標本数が寡少につき秘匿のため公表できないもの。「0」は集計単位未満のデータ量を示す。

《 事業所規模 30人以上 》

(4表) 産業別・就業形態別常用労働者数、月間給与額、労働時間数等

(単位:人、円、日、時間)

就業形態	産 業	本調査期間末 労働者数	現金給与 総 額	きまって 支給する 給 与		特別に 支払われた 給 与	出 勤 日 数	総 実 所 定 内 所 定 外 労働時間	所 定 内 労働時間	所 定 外 労働時間	
				所定内 給 与	超過労働 給 与						
一般労働者	調 査 産 業 計	87,161	571,019	296,655	277,307	19,348	274,364	20.4	165.5	155.8	9.7
	製 造 業	10,220	453,262	279,477	255,479	23,998	173,785	20.4	168.4	155.1	13.3
	卸 売 業, 小 売 業	8,974	377,163	268,789	258,428	10,361	108,374	20.6	169.1	161.7	7.4
	医 療, 福 祉	37,562	563,190	294,527	276,758	17,769	268,663	20.4	161.9	156.0	5.9
パートタイム 労働者	調 査 産 業 計	30,303	113,425	104,664	101,822	2,842	8,761	16.4	90.6	88.3	2.3
	製 造 業	1,782	144,538	124,570	117,124	7,446	19,968	18.3	126.3	120.0	6.3
	卸 売 業, 小 売 業	8,968	116,943	112,767	111,016	1,751	4,176	18.3	110.2	108.6	1.6
	医 療, 福 祉	5,885	150,957	139,078	137,174	1,904	11,879	15.4	85.1	84.3	0.8

令和3年6月

統計表:事業所規模 30人以上

賃金指数(現金給与総額)

(H27年平均 = 100)

区分	調査産業計		建設業		製造業		電気・ガス・熱供給・水道業		情報通信業		運輸業,郵便業		卸売業,小売業		金融業,保険業	
	名目	実質	名目	実質	名目	実質	名目	実質	名目	実質	名目	実質	名目	実質	名目	実質
平成25年平均	96.8	101.3	95.5	99.9	95.0	99.4	87.8	91.8	98.3	102.8	89.7	93.8	105.2	110.0	70.3	73.5
26	95.7	97.0	100.4	101.7	96.4	97.7	x	x	101.9	103.2	88.1	89.3	102.2	103.5	72.6	73.6
27	100.0	100.0	100.0	100.0	100.0	100.0	100.0	100.0	100.0	100.0	100.0	100.0	100.0	100.0	100.0	100.0
28	98.7	98.8	x	x	101.3	101.4	x	x	99.8	99.9	99.2	99.3	103.0	103.1	87.6	87.7
29	98.6	97.8	x	x	105.9	105.1	x	x	100.2	99.4	93.9	93.2	105.0	104.2	81.1	80.5
30	91.8	90.5	x	x	108.7	107.2	x	x	89.6	88.4	97.0	95.7	106.9	105.4	74.6	73.6
令和元年	96.8	94.8	124.9	122.3	105.9	103.7	94.3	92.4	77.7	76.1	102.5	100.4	114.3	111.9	71.7	70.2
令和2年6月	139.0	136.9	202.8	199.8	156.2	153.9	186.5	183.7	132.5	130.5	84.8	83.5	131.1	129.2	101.2	99.7
7月	91.4	89.4	107.7	105.4	108.9	106.6	89.4	87.5	70.5	69.0	175.4	171.6	122.8	120.2	63.3	61.9
8月	78.8	77.0	99.7	97.4	85.2	83.2	70.0	68.4	61.3	59.9	85.1	83.1	100.9	98.5	51.3	50.1
9月	78.1	76.4	99.8	97.7	88.3	86.4	68.9	67.4	61.6	60.3	78.4	76.7	97.4	95.3	52.2	51.1
10月	79.5	78.0	99.3	97.4	83.6	82.0	69.9	68.6	75.0	73.6	89.2	87.5	94.3	92.5	52.3	51.3
11月	85.1	83.8	165.8	163.2	113.5	111.7	70.0	68.9	61.3	60.3	74.7	73.5	111.5	109.7	51.6	50.8
12月	165.4	163.0	186.0	183.3	171.7	169.2	202.4	199.4	142.8	140.7	162.8	160.4	186.5	183.7	111.5	109.9
令和3年1月	77.3	75.7	109.8	107.5	90.4	88.5	70.1	68.7	97.4	95.4	69.0	67.6	93.4	91.5	59.4	58.2
2月	76.0	74.6	110.8	108.7	92.9	91.2	70.2	68.9	62.5	61.3	67.0	65.8	93.4	91.7	59.8	58.7
3月	80.3	78.7	124.4	122.0	90.1	88.3	70.7	69.3	60.1	58.9	82.4	80.8	96.7	94.8	61.3	60.1
4月	78.2	77.3	111.2	110.0	93.3	92.3	73.5	72.7	93.7	92.7	72.6	71.8	93.4	92.4	57.5	56.9
5月	84.0	82.8	111.0	109.5	98.6	97.2	70.3	69.3	62.4	61.5	77.7	76.6	90.9	89.6	88.7	87.5
6月	139.0	140.3	298.5	301.2	145.3	146.6	156.7	158.1	107.8	108.8	69.3	69.9	119.7	120.8	106.1	107.1

区分	不動産業,物品賃貸業		学術研究,専門・技術サービス業		宿泊業,飲食サービス業		生活関連サービス業,娯楽業		教育,学習支援業		医療,福祉		複合サービス業		サービス業(他に分類されないもの)	
	名目	実質	名目	実質	名目	実質	名目	実質	名目	実質	名目	実質	名目	実質	名目	実質
平成25年平均	x	x	97.7	102.2	97.3	101.8	88.8	92.9	112.8	118.0	94.9	99.3	x	x	109.3	114.3
26	x	x	107.7	109.1	96.9	98.2	99.4	100.7	97.9	99.2	94.2	95.4	x	x	99.6	100.9
27	100.0	100.0	100.0	100.0	100.0	100.0	100.0	100.0	100.0	100.0	100.0	100.0	100.0	100.0	100.0	100.0
28	92.6	92.7	104.2	104.3	105.1	105.2	99.6	99.7	91.2	91.3	99.5	99.6	107.4	107.5	106.7	106.8
29	x	x	102.4	101.6	111.4	110.5	103.2	102.4	102.0	101.2	97.3	96.5	104.8	104.0	109.2	108.3
30	96.4	95.1	93.3	92.0	107.8	106.3	117.6	116.0	108.4	106.9	81.5	80.4	101.3	99.9	126.0	124.3
令和元年	133.7	131.0	83.5	81.8	103.9	101.8	98.6	96.6	134.0	131.2	85.4	83.6	107.8	105.6	116.4	114.0
令和2年6月	165.1	162.7	140.9	138.8	115.7	114.0	74.4	73.3	201.8	198.8	130.4	128.5	208.7	205.6	128.2	126.3
7月	121.2	118.6	73.3	71.7	96.0	93.9	72.6	71.0	103.7	101.5	72.1	70.5	91.7	89.7	88.8	86.9
8月	92.0	89.8	73.7	72.0	100.3	97.9	78.8	77.0	84.7	82.7	71.7	70.0	89.7	87.6	88.1	86.0
9月	93.4	91.4	73.9	72.3	92.5	90.5	75.7	74.1	87.1	85.2	70.8	69.3	87.8	85.9	90.3	88.4
10月	95.5	93.7	135.4	132.9	100.0	98.1	62.4	61.2	88.0	86.4	71.2	69.9	88.7	87.0	90.6	88.9
11月	94.8	93.3	74.5	73.3	93.7	92.2	65.7	64.7	86.8	85.4	71.4	70.3	88.1	86.7	97.2	95.7
12月	200.1	197.1	135.7	133.7	106.1	104.5	76.9	75.8	228.1	224.7	158.1	155.8	222.3	219.0	128.7	126.8
令和3年1月	79.8	78.2	77.2	75.6	84.8	83.1	86.4	84.6	82.7	81.0	68.3	66.9	93.1	91.2	91.4	89.5
2月	77.5	76.1	79.9	78.4	83.5	81.9	86.1	84.5	83.2	81.6	66.9	65.7	92.5	90.8	92.7	91.0
3月	74.7	73.2	81.5	79.9	88.3	86.6	89.2	87.5	84.6	82.9	72.5	71.1	90.2	88.4	93.8	92.0
4月	84.8	83.9	78.0	77.2	88.9	87.9	89.8	88.8	85.0	84.1	68.9	68.2	90.2	89.2	87.5	86.5
5月	81.3	80.2	100.6	99.2	87.1	85.9	88.8	87.6	82.4	81.3	79.4	78.3	97.9	96.5	88.3	87.1
6月	132.5	133.7	165.6	167.1	98.7	99.6	99.3	100.2	211.8	213.7	124.6	125.7	209.7	211.6	172.0	173.6

注) 実質賃金指数算出のための消費者物価指数は「高知市の持家の帰属家賃を除く総合」指数を使用しています。

統計表:事業所規模 30人以上

賃金指数(きまって支給する給与)

(H27年平均 = 100)

区分	調査産業計	建設業	製造業	電気・ガス・熱供給・水道業	情報通信業	運輸業,郵便業	卸売業,小売業	金融業,保険業
平成25年平均	96.4	97.3	97.1	79.8	99.4	86.4	106.2	88.7
26	95.1	101.4	92.3	x	98.1	86.1	102.4	88.5
27	100.0	100.0	100.0	100.0	100.0	100.0	100.0	100.0
28	99.0	x	99.1	x	98.9	96.7	102.5	98.3
29	98.8	x	101.3	x	98.1	92.3	104.1	91.7
30	91.7	x	104.2	x	89.2	90.0	111.7	87.8
令和元年	96.2	111.4	102.4	86.2	73.3	93.4	118.1	85.3
令和2年6月	93.8	115.0	101.7	84.3	72.2	91.0	109.0	76.4
7月	94.1	114.9	101.9	84.7	72.1	92.7	112.7	79.7
8月	94.4	111.8	100.5	84.2	76.6	91.3	118.1	75.3
9月	93.9	111.7	101.0	82.9	76.3	84.1	116.0	76.6
10月	94.4	112.2	99.5	84.2	76.7	95.7	112.1	76.8
11月	94.2	116.0	101.7	84.2	76.6	80.2	114.3	75.7
12月	95.9	114.8	103.1	83.8	77.5	86.2	116.1	76.2
令和3年1月	91.9	119.8	106.7	84.4	81.1	73.0	111.2	82.6
2月	91.5	125.2	107.4	84.4	78.1	71.8	111.3	87.2
3月	92.2	127.0	106.5	85.0	75.1	78.7	109.5	90.0
4月	93.5	125.7	110.9	88.4	78.3	77.9	111.0	84.4
5月	92.3	121.8	108.6	84.7	77.7	83.3	108.2	83.8
6月	91.7	120.2	109.0	85.0	75.7	74.4	110.1	84.0

区分	不動産業,物品賃貸業	学術研究,専門・技術サービス業	宿泊業,飲食サービス業	生活関連サービス業,娯楽業	教育,学習支援業	医療,福祉	複合サービス業	サービス業(他に分類されないもの)
平成25年平均	x	95.7	98.6	91.1	106.6	94.4	x	105.7
26	x	102.7	96.2	102.5	93.2	95.4	x	100.7
27	100.0	100.0	100.0	100.0	100.0	100.0	100.0	100.0
28	98.7	98.0	106.0	97.7	97.9	99.0	103.8	106.1
29	x	98.5	112.1	102.3	101.0	98.2	101.0	107.7
30	96.8	90.2	107.0	112.6	108.0	82.5	97.3	122.4
令和元年	127.6	81.1	103.6	95.8	129.4	86.5	108.4	112.3
令和2年6月	109.3	92.1	99.3	78.2	112.3	86.7	111.4	97.5
7月	109.9	92.0	99.6	69.7	115.4	85.8	111.3	95.2
8月	109.5	92.6	104.5	86.6	109.8	86.4	111.9	96.7
9月	111.1	92.8	98.0	83.2	112.9	86.1	109.8	99.1
10月	113.6	93.1	105.9	68.6	114.1	86.6	110.5	99.5
11月	112.8	93.6	99.3	72.2	112.5	86.8	110.0	101.4
12月	112.1	92.9	88.8	72.3	118.2	88.9	114.7	99.3
令和3年1月	94.6	96.9	89.9	95.0	107.2	82.9	115.7	100.4
2月	92.2	100.3	88.2	94.6	107.7	81.3	115.3	100.9
3月	88.9	99.7	93.5	98.1	109.8	81.6	112.7	102.5
4月	100.9	97.9	94.1	98.7	110.2	83.8	111.6	96.1
5月	96.8	96.5	92.2	97.6	106.8	82.3	114.1	95.7
6月	92.4	96.6	90.3	95.8	105.8	81.7	112.3	100.7

統計表:事業所規模 30人以上

労働時間指数

(H27年平均 = 100)

区分	調査産業計		建設業		製造業		電気・ガス・熱供給・水道業		情報通信業		運輸業、郵便業		卸売業、小売業		金融業、保険業	
	総実	所定外	総実	所定外	総実	所定外	総実	所定外	総実	所定外	総実	所定外	総実	所定外	総実	所定外
平成25年平均	101.4	88.6	100.1	92.5	98.7	92.2	98.5	54.1	109.8	155.4	92.1	78.2	103.3	97.7	93.9	72.9
26	100.2	90.2	104.1	116.7	97.3	89.6	x	x	103.0	117.5	93.4	88.3	101.8	93.2	96.2	87.0
27	100.0	100.0	100.0	100.0	100.0	100.0	100.0	100.0	100.0	100.0	100.0	100.0	100.0	100.0	100.0	100.0
28	99.2	93.3	x	x	97.4	87.4	x	x	100.2	107.4	97.1	89.2	99.7	105.5	100.9	92.9
29	98.4	86.0	x	x	97.7	86.2	x	x	99.6	106.6	93.1	60.4	98.9	104.0	98.5	62.5
30	99.9	85.8	x	x	99.3	93.8	x	x	101.0	150.1	96.6	80.2	98.4	89.8	98.0	46.2
令和元年	99.4	96.0	101.9	117.4	98.3	90.5	100.2	82.2	101.2	144.3	101.1	107.4	93.7	97.0	91.7	47.5
令和2年6月	101.7	82.0	99.2	87.9	99.8	73.9	108.7	74.7	108.3	103.8	100.7	134.1	94.6	76.6	91.8	15.7
7月	100.5	82.0	97.6	84.0	98.7	75.8	103.9	72.0	107.6	100.0	97.7	127.3	92.3	66.2	90.7	17.4
8月	96.0	78.4	101.4	85.0	89.3	75.2	96.6	56.7	103.3	112.3	97.9	115.9	94.1	72.7	75.0	16.5
9月	99.1	79.3	92.5	83.0	95.7	66.9	98.6	62.7	100.3	102.8	98.7	113.0	94.3	68.8	84.3	16.5
10月	100.6	80.2	100.3	85.0	95.1	62.4	108.0	70.7	107.3	116.0	100.6	113.5	91.4	72.7	92.1	19.8
11月	98.6	86.5	102.2	92.2	95.7	74.5	94.3	66.0	104.9	123.6	109.5	165.1	92.6	84.4	84.7	18.2
12月	97.9	82.9	87.8	85.0	94.4	83.4	98.2	61.3	101.8	118.9	97.9	118.1	91.8	80.5	88.9	16.5
令和3年1月	93.1	78.4	86.0	72.3	90.6	85.4	96.2	77.3	97.2	121.7	82.9	78.1	94.5	111.7	86.7	28.9
2月	93.0	72.1	91.2	99.0	95.6	82.2	92.1	72.0	91.9	103.8	84.3	77.8	91.4	49.4	84.8	36.4
3月	96.7	75.7	94.6	106.8	92.1	79.0	112.2	85.3	109.3	121.7	88.3	82.7	90.9	45.5	92.9	44.6
4月	99.7	78.4	98.7	79.6	98.9	86.0	105.1	70.7	110.0	121.7	84.6	75.7	94.3	45.5	102.7	49.6
5月	92.6	75.7	91.8	80.1	90.6	85.4	91.6	77.3	94.4	101.9	87.4	75.9	90.5	59.7	91.6	47.1
6月	98.0	70.3	87.8	66.0	96.7	78.3	107.7	67.3	107.3	101.9	83.4	75.9	94.5	58.4	97.0	43.0

区分	不動産業、物品賃貸業		学術研究、専門・技術サービス業		宿泊業、飲食サービス業		生活関連サービス業、娯楽業		教育、学習支援業		医療、福祉		複合サービス業		サービス業(他に分類されないもの)	
	総実	所定外	総実	所定外	総実	所定外	総実	所定外	総実	所定外	総実	所定外	総実	所定外	総実	所定外
平成25年平均	x	x	98.6	101.0	109.8	81.5	95.5	87.8	107.1	73.8	101.2	95.1	x	x	111.5	129.0
26	x	x	100.5	136.7	107.8	92.7	100.2	94.3	94.9	73.1	101.7	94.7	x	x	107.1	106.2
27	100.0	100.0	100.0	100.0	100.0	100.0	100.0	100.0	100.0	100.0	100.0	100.0	100.0	100.0	100.0	100.0
28	97.5	94.4	99.8	93.6	106.2	134.1	95.8	85.6	102.1	102.7	98.5	89.2	99.2	117.0	102.0	98.8
29	x	x	100.9	94.5	113.7	170.1	96.4	73.4	97.0	84.0	98.5	92.4	102.9	98.5	98.9	97.7
30	89.7	155.6	100.6	121.1	108.7	132.2	94.7	70.6	100.8	103.6	100.0	55.9	99.9	57.5	113.3	130.1
令和元年	93.9	309.4	104.0	161.1	103.1	102.6	89.4	56.3	112.7	271.8	99.5	68.3	100.1	125.4	111.1	136.2
令和2年6月	90.9	178.6	102.4	88.4	80.1	48.1	69.2	31.8	131.0	202.7	104.9	53.6	105.5	97.5	106.1	109.7
7月	89.8	203.6	104.3	91.7	87.5	54.3	69.2	42.4	118.8	200.0	105.1	56.0	105.4	116.3	107.1	127.4
8月	86.3	216.1	95.2	90.9	93.7	76.5	81.6	52.9	80.4	94.6	102.7	58.3	100.6	90.0	105.2	127.4
9月	90.3	207.1	100.4	111.6	88.3	50.6	76.6	41.2	109.5	189.2	104.2	58.3	99.1	106.3	110.6	166.1
10月	94.3	217.9	106.4	114.0	97.0	87.7	70.4	36.5	119.3	205.4	104.5	60.7	106.6	93.8	111.1	129.0
11月	89.9	228.6	103.1	119.0	95.4	56.8	73.5	49.4	108.5	197.3	101.6	60.7	98.6	123.8	108.2	156.5
12月	91.0	219.6	98.0	128.1	84.2	44.4	72.0	50.6	108.1	151.4	103.7	57.1	113.3	181.3	105.9	125.8
令和3年1月	80.3	175.0	94.7	95.9	78.1	38.3	90.6	75.3	100.1	151.4	97.6	58.3	102.7	178.8	95.8	127.4
2月	79.7	144.6	96.1	109.9	73.3	35.8	85.2	71.8	102.5	132.4	97.1	56.0	91.1	116.3	99.0	172.6
3月	77.7	128.6	110.2	123.1	80.6	43.2	92.0	85.9	114.6	159.5	100.5	58.3	108.7	123.8	105.9	179.0
4月	89.2	171.4	105.0	73.6	84.4	44.4	94.6	103.5	123.8	243.2	103.7	78.6	107.9	107.5	95.7	106.5
5月	79.5	196.4	87.9	57.0	80.9	43.2	94.5	90.6	101.1	216.2	96.6	67.9	96.1	111.3	91.1	114.5
6月	83.3	123.2	105.0	62.0	77.3	40.7	91.0	83.5	122.1	210.8	102.6	61.9	102.7	67.5	100.8	108.1

統計表:事業所規模 30人以上

常用雇用指数

(H27年平均 = 100)

区分	調査産業計	建設業	製造業	電気・ガス・熱供給・水道業	情報通信業	運輸業,郵便業	卸売業,小売業	金融業,保険業
平成25年平均	99.9	101.4	120.9	139.7	102.1	105.5	100.1	111.7
26	100.4	98.0	119.1	x	99.6	99.2	101.5	101.2
27	100.0	100.0	100.0	100.0	100.0	100.0	100.0	100.0
28	101.3	x	99.4	x	101.1	103.4	103.3	95.3
29	101.5	x	92.7	x	102.1	103.9	106.5	95.4
30	103.5	x	117.7	x	103.4	107.6	108.7	94.9
令和元年	104.7	112.8	120.5	134.8	103.3	109.7	108.6	95.3
令和2年6月	104.0	115.1	116.4	132.6	103.6	109.0	108.5	95.9
7月	103.7	114.3	116.1	132.6	103.2	108.8	107.7	97.0
8月	103.7	114.6	115.6	132.6	102.9	109.2	110.2	98.1
9月	103.5	113.1	115.3	132.6	102.2	109.0	109.4	99.3
10月	103.4	114.8	114.5	132.6	102.9	108.4	109.3	101.3
11月	101.8	114.8	113.8	132.6	101.7	76.8	108.4	101.3
12月	103.0	113.3	113.8	132.9	101.7	108.2	107.9	102.5
令和3年1月	101.7	111.9	100.3	58.4	101.5	108.7	108.3	102.4
2月	101.4	112.7	99.8	57.7	101.0	109.8	107.1	102.6
3月	100.8	114.4	99.6	58.6	101.8	109.8	105.7	102.1
4月	101.7	115.9	100.4	58.2	104.1	109.8	104.4	102.4
5月	102.0	117.7	100.6	58.2	104.3	109.0	105.1	102.3
6月	103.5	116.1	100.3	58.2	102.3	108.1	105.1	104.2

区分	不動産業,物品賃貸業	学術研究,専門・技術サービス業	宿泊業,飲食サービス業	生活関連サービス業,娯楽業	教育,学習支援業	医療,福祉	複合サービス業	サービス業(他に分類されないもの)
平成25年平均	x	107.7	98.8	95.6	103.7	93.6	x	103.5
26	x	101.7	101.0	97.6	102.1	97.7	x	103.5
27	100.0	100.0	100.0	100.0	100.0	100.0	100.0	100.0
28	107.3	100.3	105.1	104.8	100.8	101.2	83.8	100.1
29	x	100.0	108.1	104.0	96.5	102.1	93.5	100.1
30	60.9	92.2	106.4	103.8	94.2	102.7	91.7	104.5
令和元年	72.9	95.9	103.8	104.3	94.0	103.2	80.0	107.5
令和2年6月	58.8	93.7	94.8	78.0	98.1	105.5	80.6	102.6
7月	58.1	94.0	97.4	77.5	97.4	105.0	80.8	102.4
8月	58.5	94.0	92.8	78.6	97.5	104.7	81.0	102.1
9月	57.3	93.8	93.5	79.1	97.1	104.7	81.1	101.6
10月	57.9	94.2	95.1	79.6	96.9	104.7	80.8	98.7
11月	58.3	95.0	96.6	78.2	97.1	105.1	80.4	100.7
12月	57.5	95.0	95.6	78.5	95.9	104.7	80.3	100.0
令和3年1月	58.1	96.0	94.6	98.9	95.0	104.3	80.4	101.1
2月	59.0	96.3	92.5	98.0	94.6	104.4	80.4	101.7
3月	59.3	96.2	89.9	99.0	89.4	104.3	79.4	104.2
4月	57.9	98.1	93.2	99.0	95.0	105.4	81.3	101.4
5月	59.0	98.1	93.0	101.1	97.1	105.5	81.3	99.1
6月	59.3	98.0	93.0	106.8	99.1	109.4	80.4	98.1

(参考1)

共通事業所による現金給与総額等の対前年同月比の推移 (調査産業計:常用労働者5人以上)

「前年同月分」及び「当月分」ともに集計対象となった調査対象事業所(共通事業所)について計算した現金給与総額等の対前年同月比を下記のとおり参考提供します。

(注1) 第一種事業所(常用労働者数30人以上の事業所)について、平成30年から部分入替え方式を導入※^{1,2}したことに伴い、常に一部の調査事業所が前年も調査対象となっていることから共通事業所に限定した集計が可能となりました。

(注2) 共通事業所集計は、同一事業所の平均賃金などの変化をみるためのものであり、労働者数の変化の影響を除くため、前年同月も当月の労働者数をもとに月々の平均賃金などを計算しています。

(注3) 共通事業所のみを用いて集計を行っているため、全事業所による集計に比べてサンプルサイズが小さくなることに留意が必要です。

※1 第一種事業所の入替え方法の変更について(各年1月実施)
平成29年まで 調査対象事業所全体の入替え(2~3年に一度)
平成30年及び平成31年 調査対象事業所全体の1/2の入替え
令和2年以降 調査対象事業所全体の1/3の入替え

※2 第二種事業所(常用労働者数5~29人の事業所)については、毎年1月と7月に調査対象事業所全体の1/3の入替えを行っています。

(給与及び労働時間の構成)

現金給与総額=きまって支給する給与(所定内給与+超過労働給与)+特別に支払われた給与

実労働時間=所内労働時間+所定外労働時間

(注4) 最新月の数値のみ速報値となっております。

1. 賃金(常用労働者5人以上、調査産業計)

単位:%

		現金給与総額			きまって支給する給与			所定内給与			所定外給与	特別給与	
		就業形態計			就業形態計			就業形態計					
		一般	パート		一般	パート		一般	パート				
令和元年	6月	2.2	3.0	△ 0.4	0.1	0.8	△ 2.0	0.1	0.9	△ 2.1	△ 0.4	5.1	
	7月	5.3	5.4	0.0	1.3	1.0	0.7	2.1	1.8	0.9	△ 11.5	22.7	
	8月	0.7	0.8	△ 2.7	0.1	0.1	△ 2.7	0.7	0.7	△ 2.0	△ 8.6	376.0	
	9月	1.2	1.1	△ 1.7	1.3	1.2	△ 1.7	1.2	0.9	△ 0.6	2.9	△ 27.1	
	10月	1.5	1.0	1.4	1.5	1.0	1.4	1.8	1.2	2.1	△ 3.3	32.5	
	11月	△ 0.3	△ 0.3	△ 2.7	0.9	0.9	△ 1.5	0.8	0.8	△ 1.4	3.2	△ 19.2	
	12月	4.8	5.1	1.0	1.0	0.9	1.3	1.7	1.8	1.2	△ 11.2	8.3	
	令和2年	1月	△ 4.7	△ 4.6	0.7	△ 2.0	△ 1.8	1.6	△ 1.3	△ 1.0	1.5	△ 10.6	△ 64.0
		2月	△ 3.0	△ 2.5	△ 1.4	△ 2.4	△ 1.8	△ 1.2	△ 2.2	△ 1.6	△ 1.8	△ 4.6	△ 29.8
		3月	△ 0.8	△ 1.0	2.2	△ 0.6	△ 0.8	3.3	△ 0.5	△ 0.8	3.1	△ 1.0	△ 8.4
		4月	△ 1.3	△ 0.7	△ 1.7	△ 1.9	△ 1.4	△ 1.5	0.1	0.8	△ 1.2	△ 28.3	12.1
		5月	△ 2.0	△ 1.3	△ 5.0	△ 2.4	△ 1.6	△ 6.0	△ 1.6	△ 0.8	△ 5.0	△ 14.3	5.4
6月		△ 2.4	△ 2.2	3.7	△ 2.7	△ 2.6	1.6	△ 1.6	△ 1.5	2.3	△ 17.6	△ 2.1	
7月		△ 5.0	△ 4.6	5.0	△ 0.3	0.4	4.6	0.1	0.8	5.3	△ 5.7	△ 27.8	
8月		△ 0.4	1.0	0.3	△ 0.9	0.3	0.8	△ 0.3	0.9	1.3	△ 9.1	37.6	
9月		0.7	1.2	2.9	△ 1.5	△ 1.2	2.4	△ 0.6	△ 0.3	3.2	△ 12.7	912.6	
10月		0.0	△ 0.1	6.7	0.3	0.2	6.4	1.3	1.3	6.7	△ 11.8	△ 16.7	
11月		△ 0.6	△ 0.4	3.0	0.0	0.3	3.1	1.4	1.7	3.9	△ 16.5	△ 8.2	
12月		1.5	1.5	7.7	△ 0.4	△ 0.3	1.1	0.9	0.9	2.2	△ 15.6	3.3	
令和3年	1月	△ 8.2	△ 9.3	3.6	△ 2.3	△ 2.7	3.7	△ 1.7	△ 2.2	4.0	△ 10.7	△ 88.0	
	2月	△ 1.2	△ 1.5	0.0	△ 0.7	△ 1.1	1.6	0.6	0.3	1.9	△ 18.1	△ 47.7	
	3月	2.9	2.7	7.0	0.1	△ 0.4	5.7	1.1	0.6	6.4	△ 12.8	128.3	
	4月	△ 0.7	△ 0.7	2.8	0.8	1.0	2.9	△ 0.2	△ 0.3	4.0	19.6	△ 51.1	
	5月	8.2	8.7	7.5	1.5	1.6	3.8	1.1	1.0	4.3	8.3	333.8	
	6月	3.2	3.5	3.2	1.6	1.7	2.3	1.4	1.3	3.7	5.6	5.0	

2. 労働時間(常用労働者5人以上、調査産業計)

単位:%

		総実労働時間			所定内労働時間			所定外労働時間			
		就業形態計			就業形態計			就業形態計			
		一般	パート		一般	パート		一般	パート		
令和元年	6月	△ 1.9	△ 1.8	△ 0.8	△ 2.2	△ 2.2	△ 0.7	3.5	3.9	△ 4.8	
	7月	0.9	0.8	△ 0.6	0.7	0.6	△ 0.1	4.5	4.7	△ 21.1	
	8月	△ 2.7	△ 2.6	△ 4.6	△ 2.7	△ 2.6	△ 4.1	△ 2.8	△ 2.2	△ 24.0	
	9月	0.1	0.9	△ 4.2	△ 0.2	0.2	△ 3.3	7.5	13.1	△ 37.5	
	10月	△ 0.3	△ 0.2	△ 2.4	△ 0.6	△ 0.7	△ 1.5	4.5	8.4	△ 34.8	
	11月	△ 2.4	△ 2.2	△ 4.5	△ 2.4	△ 2.3	△ 4.1	△ 2.6	0.0	△ 22.7	
	12月	△ 0.1	0.2	△ 1.6	0.6	1.1	△ 1.4	△ 12.8	△ 13.9	△ 10.0	
	令和2年	1月	△ 0.6	△ 0.5	1.5	△ 0.8	△ 0.8	1.6	2.0	3.1	0.0
		2月	△ 1.8	△ 0.8	△ 4.5	△ 2.3	△ 1.4	△ 4.7	5.3	5.8	0.0
		3月	0.2	0.4	△ 0.1	0.5	0.7	△ 0.3	△ 3.4	△ 4.3	3.8
		4月	△ 3.8	△ 2.6	△ 7.0	△ 2.2	△ 0.8	△ 6.7	△ 24.8	△ 24.2	△ 16.7
		5月	△ 7.3	△ 5.8	△ 13.4	△ 5.4	△ 3.6	△ 12.6	△ 30.8	△ 30.3	△ 32.4
6月		△ 2.0	△ 1.2	△ 3.0	△ 0.8	0.0	△ 2.3	△ 17.5	△ 16.0	△ 21.9	
7月		△ 1.9	△ 2.4	5.7	△ 0.4	△ 0.8	7.2	△ 20.2	△ 19.6	△ 21.7	
8月		△ 2.7	△ 3.1	4.5	△ 1.5	△ 1.9	5.6	△ 17.4	△ 17.1	△ 15.9	
9月		△ 3.3	△ 3.8	2.2	△ 1.4	△ 1.8	3.5	△ 24.0	△ 23.7	△ 22.7	
10月		0.9	△ 0.1	9.0	3.0	2.1	10.5	△ 23.7	△ 22.6	△ 26.5	
11月		△ 3.9	△ 4.3	0.7	△ 2.2	△ 2.6	1.4	△ 22.4	△ 21.9	△ 18.2	
12月		△ 2.4	△ 2.7	0.3	△ 0.8	△ 1.2	1.9	△ 20.3	△ 18.6	△ 37.1	
令和3年	1月	△ 1.9	△ 2.5	0.8	△ 1.1	△ 1.8	1.9	△ 14.0	△ 12.3	△ 27.0	
	2月	△ 4.0	△ 4.9	△ 0.2	△ 3.0	△ 3.9	0.4	△ 19.3	△ 18.6	△ 16.7	
	3月	△ 0.9	△ 1.0	△ 0.1	△ 0.2	△ 0.3	0.1	△ 11.9	△ 12.0	△ 7.1	
	4月	0.2	0.0	2.4	0.0	△ 0.3	2.5	4.1	5.3	0.0	
	5月	1.6	1.6	2.6	1.0	0.8	2.6	11.6	13.6	3.7	
	6月	△ 0.4	△ 0.4	0.4	△ 0.4	△ 0.6	0.9	0.0	3.3	△ 14.8	

(参考2)

共通事業所による現金給与総額等の対前年同月比の推移
(調査産業計:常用労働者30人以上)

1. 賃金(常用労働者30人以上、調査産業計)

単位:%

		現金給与総額			きまって支給する給与			所定内給与			所定外給与	特別給与	
		就業形態計			就業形態計			就業形態計					
		一般	パート		一般	パート		一般	パート				
令和元年	6月	4.6	4.6	3.2	1.6	1.8	△ 0.1	1.6	1.8	△ 0.4	1.5	7.9	
	7月	7.4	7.8	0.9	1.4	1.4	0.5	2.8	2.9	0.4	△ 16.2	36.2	
	8月	1.1	0.9	△ 0.2	0.3	0.0	△ 0.3	1.1	1.0	0.0	△ 10.3	417.8	
	9月	1.7	1.6	△ 0.3	1.7	1.5	△ 0.3	1.5	1.3	0.3	4.1	10.6	
	10月	2.0	1.7	2.2	2.0	1.7	2.3	2.5	2.3	2.3	△ 4.9	27.7	
	11月	△ 0.6	△ 0.9	0.7	1.2	1.1	0.5	1.2	1.1	0.0	1.6	△ 21.0	
	12月	5.9	6.1	2.1	1.1	0.9	3.1	2.4	2.3	3.1	△ 14.0	9.8	
	令和2年	1月	0.1	△ 0.7	5.1	1.6	0.9	5.4	2.6	2.0	6.1	△ 8.1	△ 85.9
		2月	1.7	1.5	1.9	0.9	0.7	1.9	1.4	1.2	1.3	△ 3.5	150.1
		3月	0.9	0.9	△ 1.6	0.7	0.6	△ 1.5	0.6	0.6	△ 1.7	1.7	5.9
		4月	△ 0.3	△ 0.4	△ 0.8	△ 0.4	△ 0.5	△ 0.9	2.1	2.3	△ 0.6	△ 26.5	1.3
		5月	△ 1.1	△ 1.2	△ 1.4	△ 1.1	△ 1.1	△ 1.9	△ 0.7	△ 0.8	△ 0.6	△ 5.7	△ 0.7
6月		△ 0.5	△ 0.7	2.9	△ 2.5	△ 2.8	0.7	△ 1.5	△ 1.7	1.7	△ 13.9	1.7	
7月		△ 7.2	△ 7.8	1.6	△ 1.0	△ 1.2	2.4	△ 0.9	△ 1.1	3.4	△ 3.2	△ 37.5	
8月		△ 1.3	△ 0.9	0.0	△ 1.4	△ 1.2	1.7	△ 1.0	△ 0.9	2.8	△ 5.7	12.3	
9月		△ 1.7	△ 1.8	1.6	△ 1.8	△ 1.9	1.5	△ 0.7	△ 0.9	2.2	△ 12.6	41.0	
10月		△ 1.4	△ 1.6	1.0	△ 1.0	△ 1.1	0.9	△ 0.1	△ 0.2	1.6	△ 10.6	△ 16.8	
11月		△ 1.4	△ 1.4	0.2	△ 0.6	△ 0.6	0.3	0.8	0.8	1.2	△ 14.2	△ 7.5	
12月		△ 3.3	△ 3.5	3.4	△ 0.2	△ 0.2	0.5	1.0	1.0	1.6	△ 12.9	△ 5.9	
令和3年	1月	△ 12.5	△ 13.9	3.9	△ 3.3	△ 3.8	4.0	△ 2.9	△ 3.5	4.8	△ 8.0	△ 88.7	
	2月	0.0	△ 0.5	3.3	△ 0.4	△ 0.9	3.2	0.4	0.0	3.4	△ 10.5	431.7	
	3月	4.1	3.5	11.4	0.6	△ 0.4	11.6	1.0	0.0	11.6	△ 4.0	145.0	
	4月	△ 3.5	△ 4.1	5.6	0.0	△ 0.3	6.4	△ 2.6	△ 3.3	6.7	46.4	△ 77.3	
	5月	11.9	13.2	5.2	0.8	1.3	1.0	0.1	0.6	0.4	9.9	446.1	
	6月	3.3	4.0	4.6	0.5	0.8	2.8	0.8	1.0	3.0	△ 3.6	7.0	

2. 労働時間(常用労働者30人以上、調査産業計)

単位:%

		総実労働時間			所定内労働時間			所定外労働時間			
		就業形態計			就業形態計			就業形態計			
		一般	パート		一般	パート		一般	パート		
令和元年	6月	△ 1.0	△ 1.2	0.2	△ 1.7	△ 2.0	0.3	9.5	10.9	△ 3.2	
	7月	0.8	0.8	0.3	0.5	0.5	0.4	5.2	5.3	△ 3.3	
	8月	△ 2.0	△ 2.1	△ 3.2	△ 2.0	△ 1.9	△ 3.4	△ 2.9	△ 3.3	3.0	
	9月	0.7	0.9	△ 1.3	△ 0.1	0.0	△ 1.3	11.8	12.8	0.0	
	10月	△ 0.5	△ 0.4	△ 2.0	△ 0.9	△ 0.9	△ 1.8	4.3	5.6	△ 10.0	
	11月	△ 2.9	△ 3.2	△ 1.6	△ 3.1	△ 3.5	△ 1.4	0.0	0.0	△ 6.9	
	12月	△ 1.0	△ 1.1	△ 0.3	0.1	0.2	△ 0.4	△ 13.9	△ 15.3	3.4	
	令和2年	1月	1.6	1.2	2.4	1.2	0.8	2.5	6.4	6.3	0.0
		2月	△ 0.6	△ 0.6	△ 1.1	△ 1.2	△ 1.4	△ 1.4	7.2	8.4	5.1
		3月	△ 0.6	△ 0.4	△ 2.6	△ 1.1	△ 1.1	△ 2.5	5.6	7.1	△ 5.0
		4月	△ 3.9	△ 3.6	△ 5.9	△ 3.2	△ 2.9	△ 5.5	△ 13.2	△ 12.7	△ 14.0
		5月	△ 8.3	△ 8.3	△ 8.8	△ 6.8	△ 6.8	△ 7.5	△ 24.4	△ 24.1	△ 32.7
6月		△ 2.0	△ 1.8	△ 2.7	△ 0.8	△ 0.6	△ 1.4	△ 16.1	△ 14.4	△ 27.1	
7月		△ 2.6	△ 3.0	1.0	△ 1.8	△ 2.3	2.4	△ 12.7	△ 10.9	△ 26.7	
8月		△ 3.4	△ 3.7	0.4	△ 2.1	△ 2.5	2.0	△ 17.8	△ 17.0	△ 28.0	
9月		△ 2.6	△ 2.6	△ 2.3	△ 1.2	△ 1.2	△ 1.1	△ 18.4	△ 17.7	△ 27.9	
10月		△ 0.2	△ 0.2	0.0	1.2	1.2	1.5	△ 15.8	△ 15.5	△ 29.5	
11月		△ 3.4	△ 3.8	△ 1.4	△ 2.5	△ 2.8	△ 0.7	△ 13.5	△ 13.9	△ 16.7	
12月		△ 1.9	△ 1.9	△ 2.2	△ 1.2	△ 1.3	△ 0.8	△ 10.3	△ 8.8	△ 29.5	
令和3年	1月	△ 2.2	△ 1.6	△ 4.4	△ 1.6	△ 1.0	△ 3.8	△ 10.4	△ 7.9	△ 20.5	
	2月	△ 5.0	△ 5.1	△ 4.5	△ 4.3	△ 4.3	△ 4.5	△ 14.3	△ 14.4	△ 4.2	
	3月	0.8	1.0	0.9	1.2	1.5	0.7	△ 4.1	△ 4.9	9.1	
	4月	0.6	1.0	0.5	△ 0.4	△ 0.3	0.5	16.5	18.9	0.0	
	5月	2.8	3.8	△ 0.6	1.9	2.7	△ 0.9	18.8	21.1	10.7	
	6月	△ 1.4	△ 1.1	△ 0.8	△ 1.3	△ 1.0	△ 0.8	△ 3.4	△ 2.7	△ 4.3	