

# 毎月勤労統計調査地方調査 <令和3年1月分(確報)>

高知県統計分析課  
823-9783

## 《事業所規模 5人以上》

### 1. 賃金の動き(1表参照)

|            |           | 対前月比(差)     | 対前年同月比(差)  |
|------------|-----------|-------------|------------|
| 現金給与総額     | 228,997 円 | △ 50.4 %    | △ 7.4 %    |
| きまって支給する給与 | 226,027 円 | △ 2.5 %     | △ 2.0 %    |
| 特別に支払われた給与 | 2,970 円   | △ 227,139 円 | △ 13,903 円 |

### 2. 労働時間の動き(2表参照)

|         |          | 対前月比(差)  | 対前年同月比(差) |
|---------|----------|----------|-----------|
| 出勤日数    | 18.1 日   | △ 0.5 日  | 0.2 日     |
| 総実労働時間  | 134.1 時間 | △ 4.3 %  | △ 1.2 %   |
| 所定外労働時間 | 7.4 時間   | △ 10.8 % | △ 21.3 %  |

### 3. 雇用の動き(3表参照)

|          |           |         |          |
|----------|-----------|---------|----------|
| 常用労働者数   | 224,285 人 | △ 1.1 % | △ 0.9 %  |
| パート労働者比率 | 29.1 %    | 1.4 pt  | △ 0.8 pt |
| 労働異動率    |           |         |          |
| 入職率      | 1.67 %    |         | 0.39 pt  |
| 離職率      | 1.35 %    |         | 0.10 pt  |

## 利用上の注意

- 平成29年1月分より、指数は、平成27年平均を100とする平成27年基準となりました。これに伴い、平成29年1月分以降と比較できるように、平成28年12月分までの指数を平成27年平均が100となるように改定しました。平成28年12月分までの増減率は、平成22年基準指数で計算したものです。したがって、改定後の指数で計算した場合と必ずしも一致しません。
- 「-」は該当データのないものを示し、「x」は標本数が寡少につき秘匿のため公表できないもの。「0」は集計単位未満のデータ量を示します。
- 「鉱業、採石業、砂利採取業」については、調査事業所数が少ないので公表しませんが、調査産業計には含まれます。
- 対前年同月増減率は指数により作成しています。実数で計算した場合に必ずしも一致しません。
- 平成29年1月分から日本標準産業分類(平成25年10月改定)に基づき表章しています。平成21年以前の結果との接続については、厚生労働省のWebページ(<https://www.mhlw.go.jp/toukei/list/dl/maikin-hyosyo.pdf>)を参照ください。
- 常用労働者とは、
  - ① 期間を定めずに雇われている者
  - ② 1か月以上の期間を定めて雇われている者のいずれかに該当する者をいいます。
- パートタイム労働者とは、常用労働者のうち、
  - ① 1日の所定労働時間が一般の労働者より短い者
  - ② 1日の所定労働時間が一般の労働者と同じで1週の所定労働日数が一般の労働者より短い者のいずれかに該当する労働者のことです。また、一般労働者とは、常用労働者のうち、パートタイム労働者でない労働者です。
- 入職(離職)率とは、前月末労働者数に対する月間の入職(離職)者の割合(%)です。なお、入職(離職)者には、同一企業内での事業所間の異動者を含みます。
- 調査対象事業所のうち第一種事業所(事業所規模30人以上)の抽出方法は、従来の2~3年に一度行う総入れ替え方式から、毎年1月分調査時に行う部分入れ替え方式に平成30年から変更となりました。賃金、労働時間指数とその増減率は、総入れ替え方式のときに行っていた過去に遡った改定は実施しません。
- 確報値は、速報値の集計後に新たに提出された調査票を加え再集計したものです。そのため、速報値は確報値で改訂される場合があります。

## <給与の構成について>

|         |             |        |             |   |
|---------|-------------|--------|-------------|---|
| ①現金給与総額 | ②きまって支給する給与 |        | ⑤特別に支払われた給与 |   |
|         |             | ③所定内給与 | ④超過労働給与     |   |
| ①=②+⑤   | ②=③+④       | ③      | ④           | ⑤ |

\*①現金給与総額は、社会保険料や所得税等を控除する前の総支給額です。

\*③所定内給与とは、基本給、業績手当、職務手当等のことです。

\*④超過労働給与とは、残業手当や深夜勤務手当等のことです。

\*⑤特別に支払われた給与とは、賞与(いわゆるボーナス)、ベースアップの差額追給等のことです。

【 事業所規模 5人以上 】

(1表) 月間現金給与額

(単位:円、%)

| 産 業               | 現金給与総額     |              |        | きまって支給する給与 |              |        | 所定内給与      |              |        | 特別に支払われた給与 |              |          |
|-------------------|------------|--------------|--------|------------|--------------|--------|------------|--------------|--------|------------|--------------|----------|
|                   | 対前月<br>増減率 | 対前年同月<br>増減率 |        | 対前月<br>増減率 | 対前年同月<br>増減率 |        | 対前月<br>増減率 | 対前年同月<br>増減率 |        | 対前月<br>増減率 | 対前年同月<br>増減率 |          |
| 全国(調査産業計・確報値)     | 271,761    | △ 50.4       | △ 1.3  | 260,766    | △ 1.1        | △ 0.2  | 243,084    | △ 1.0        | 0.2    | 10,995     | △ 272,985    | △ 2,854  |
| 高知県(調査産業計)        | 228,997    | △ 50.4       | △ 7.4  | 226,027    | △ 2.5        | △ 2.0  | 212,899    | △ 2.6        | △ 1.3  | 2,970      | △ 227,139    | △ 13,903 |
| 建設業               | 325,629    | △ 37.1       | 18.2   | 321,918    | 5.5          | 17.5   | 299,536    | 5.3          | 17.0   | 3,711      | △ 208,679    | 2,130    |
| 製造業               | 238,981    | △ 43.9       | 10.1   | 235,036    | 2.4          | 10.9   | 213,533    | 1.2          | 10.9   | 3,945      | △ 192,687    | △ 1,068  |
| 電気・ガス・熱供給・水道業     | 325,914    | △ 66.9       | △ 1.6  | 325,824    | △ 3.2        | 0.7    | 312,823    | △ 2.4        | 0.9    | 90         | △ 647,736    | △ 7,190  |
| 情報通信業             | 426,127    | △ 25.4       | 27.6   | 291,693    | 2.9          | 4.3    | 274,774    | 3.3          | 5.3    | 134,434    | △ 153,781    | 79,928   |
| 運輸業, 郵便業          | 215,399    | △ 46.4       | △ 12.4 | 213,697    | △ 5.3        | △ 12.1 | 177,252    | △ 1.5        | △ 4.3  | 1,702      | △ 174,603    | △ 1,292  |
| 卸売業, 小売業          | 185,740    | △ 50.0       | △ 11.9 | 184,843    | △ 5.8        | △ 11.9 | 177,353    | △ 6.0        | △ 11.5 | 897        | △ 174,590    | 226      |
| 金融業, 保険業          | 288,646    | △ 56.3       | 6.0    | 277,870    | 2.7          | 2.2    | 267,500    | 1.6          | 0.8    | 10,776     | △ 378,808    | 10,776   |
| 不動産業, 物品賃貸業       | 236,329    | △ 56.6       | 0.5    | 235,564    | △ 3.7        | 3.2    | 219,791    | △ 4.9        | 4.8    | 765        | △ 298,824    | △ 6,271  |
| 学術研究, 専門・技術サービス業  | 346,732    | △ 42.6       | 18.8   | 346,732    | 14.0         | 18.9   | 329,302    | 16.2         | 21.7   | 0          | △ 300,259    | △ 382    |
| 宿泊業, 飲食サービス業      | 109,143    | △ 5.6        | 15.2   | 108,904    | 1.9          | 15.0   | 101,329    | 0.8          | 12.6   | 239        | △ 8,454      | 232      |
| 生活関連サービス業, 娯楽業    | 206,308    | △ 35.9       | 21.4   | 206,308    | △ 1.7        | 22.4   | 199,874    | △ 2.3        | 30.7   | 0          | △ 111,852    | △ 1,544  |
| 教育, 学習支援業         | 330,577    | △ 62.6       | 3.2    | 330,542    | △ 1.9        | 3.2    | 329,078    | △ 1.4        | 3.7    | 35         | △ 545,644    | 35       |
| 医療, 福祉            | 253,181    | △ 56.0       | △ 25.4 | 252,768    | △ 5.6        | △ 9.4  | 237,969    | △ 6.1        | △ 9.3  | 413        | △ 307,229    | △ 60,594 |
| 複合サービス業           | 292,226    | △ 58.1       | △ 0.6  | 289,128    | 0.8          | △ 0.8  | 272,509    | 1.8          | △ 0.5  | 3,098      | △ 407,990    | 448      |
| サービス業(他に分類されないもの) | 174,667    | △ 35.8       | 1.1    | 173,477    | 3.2          | 0.5    | 165,830    | 2.8          | 1.3    | 1,190      | △ 102,845    | 972      |

注) ① 特別に支払われた給与については指数を作成していないため、実数による増減差です。

令和3年1月

② 「現金給与総額」=「きまって支給する給与」+「特別に支払われた給与」・「きまって支給する給与」=「所定内給与」+「超過労働給与」

③ 「-」は該当データのないものを示し、「x」は標本数が寡少につき秘匿のため公表できないもの。「0」は集計単位未満のデータ量を示す。

【 事業所規模 5人以上 】

(2表) 月間実労働時間数および出勤日数

(単位:時間、日、%)

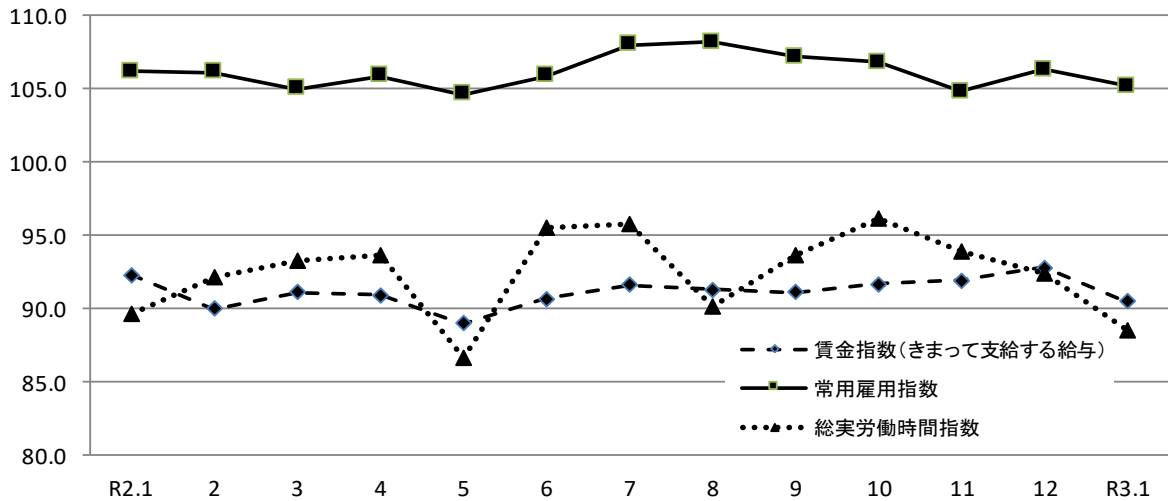
| 産 業               | 総実労働時間     |              |        | 所定内労働時間    |              |        | 所定外労働時間    |              |        | 出勤日数       |              |       |
|-------------------|------------|--------------|--------|------------|--------------|--------|------------|--------------|--------|------------|--------------|-------|
|                   | 対前月<br>増減率 | 対前年同月<br>増減率 |        | 対前月<br>増減率 | 対前年同月<br>増減率 |        | 対前月<br>増減率 | 対前年同月<br>増減率 |        | 対前月<br>増減率 | 対前年同月<br>増減率 |       |
| 全国(調査産業計・確報値)     | 128.5      | △ 6.1        | △ 2.1  | 119.3      | △ 6.1        | △ 1.7  | 9.2        | △ 6.1        | △ 8.0  | 16.8       | △ 1.1        | △ 0.3 |
| 高知県(調査産業計)        | 134.1      | △ 4.3        | △ 1.2  | 126.7      | △ 3.9        | 0.1    | 7.4        | △ 10.8       | △ 21.3 | 18.1       | △ 0.5        | 0.2   |
| 建設業               | 154.0      | △ 7.2        | 2.7    | 141.6      | △ 8.2        | 0.5    | 12.4       | 6.0          | 39.3   | 19.4       | △ 0.9        | 0.2   |
| 製造業               | 153.4      | △ 3.6        | 1.8    | 139.0      | △ 4.4        | 1.4    | 14.4       | 5.1          | 6.7    | 18.5       | △ 1.1        | △ 0.3 |
| 電気・ガス・熱供給・水道業     | 131.5      | △ 4.6        | △ 2.5  | 125.8      | △ 4.4        | △ 2.4  | 5.7        | △ 9.5        | △ 6.6  | 16.7       | △ 0.7        | △ 0.4 |
| 情報通信業             | 155.6      | △ 2.1        | △ 1.4  | 144.8      | △ 1.2        | △ 0.3  | 10.8       | △ 12.9       | △ 14.9 | 18.9       | △ 0.1        | 0.5   |
| 運輸業, 郵便業          | 155.6      | △ 13.5       | △ 21.4 | 137.0      | △ 6.0        | △ 11.3 | 18.6       | △ 45.5       | △ 57.4 | 20.0       | 1.3          | 2.1   |
| 卸売業, 小売業          | 127.3      | △ 3.6        | △ 5.3  | 122.2      | △ 2.8        | △ 3.4  | 5.1        | △ 20.3       | △ 36.2 | 18.1       | △ 0.7        | △ 0.4 |
| 金融業, 保険業          | 145.4      | 3.9          | 4.6    | 139.1      | 3.3          | 3.3    | 6.3        | 16.7         | 46.5   | 19.0       | 0.5          | 0.7   |
| 不動産業, 物品賃貸業       | 135.9      | △ 8.2        | 3.0    | 126.7      | △ 9.7        | 4.1    | 9.2        | 17.9         | △ 11.5 | 18.3       | △ 1.4        | 1.2   |
| 学術研究, 専門・技術サービス業  | 144.5      | △ 4.8        | 4.6    | 132.9      | △ 4.3        | 5.6    | 11.6       | △ 10.1       | △ 5.7  | 17.7       | △ 1.0        | 0.5   |
| 宿泊業, 飲食サービス業      | 98.6       | 3.4          | 7.6    | 93.5       | 2.6          | 7.4    | 5.1        | 18.6         | 13.4   | 16.7       | 0.6          | 0.5   |
| 生活関連サービス業, 娯楽業    | 134.0      | 0.3          | 14.8   | 130.1      | △ 0.8        | 20.1   | 3.9        | 56.0         | △ 53.0 | 18.6       | △ 0.2        | 1.4   |
| 教育, 学習支援業         | 130.9      | △ 5.7        | △ 0.2  | 121.8      | △ 8.0        | 0.4    | 9.1        | 42.2         | △ 8.1  | 16.5       | △ 1.3        | △ 0.1 |
| 医療, 福祉            | 139.1      | △ 4.7        | 0.7    | 134.6      | △ 4.2        | 1.3    | 4.5        | △ 16.7       | △ 15.1 | 18.1       | △ 0.9        | 0.2   |
| 複合サービス業           | 149.1      | △ 10.0       | 1.0    | 139.0      | △ 8.9        | 0.7    | 10.1       | △ 22.9       | 4.1    | 18.9       | △ 1.5        | 0.2   |
| サービス業(他に分類されないもの) | 124.9      | △ 2.1        | △ 5.0  | 119.5      | △ 2.0        | △ 3.3  | 5.4        | △ 5.3        | △ 31.6 | 17.8       | △ 0.1        | △ 0.5 |

注) ① 出勤日数については指数を作成していないので、実数による増減差です。

令和3年1月

② 「-」は該当データのないものを示し、「x」は標本数が寡少につき秘匿のため公表できないもの。「0」は集計単位未満のデータ量を示す。

(図1) 賃金・労働時間・常用雇用指数(平成27年平均=100)の変化(事業所規模5人以上)



《 事業所規模 5人以上 》

(3表) 常用労働者数および労働異動率

(単位:人、%、ポイント)

| 産 業               | 本調査期間末常用労働者数 |          |             |      | 労働異動率    |       |          |       |
|-------------------|--------------|----------|-------------|------|----------|-------|----------|-------|
|                   | 対前月増減率       | 対前年同月増減率 | パートタイム労働者比率 | 入職率  | 対前年同月増減差 | 離職率   | 対前年同月増減差 |       |
| 全国(調査産業計・確報値)     | 51,540,949   | △0.3     | 0.6         | 31.2 | 1.26     | △0.15 | 1.68     | 0.06  |
| 高知県(調査産業計)        | 224,285      | △1.1     | △0.9        | 29.1 | 1.67     | 0.39  | 1.35     | 0.10  |
| 建設業               | 15,366       | 1.7      | 1.6         | 4.4  | 2.23     | 1.56  | 0.56     | 0.05  |
| 製造業               | 19,190       | △8.2     | △10.2       | 15.1 | 0.75     | △0.35 | 1.22     | 0.47  |
| 電気・ガス・熱供給・水道業     | 842          | △33.3    | △36.8       | 19.8 | 0.00     | △0.15 | 0.00     | △0.52 |
| 情報通信業             | 2,693        | 0.4      | 1.0         | 7.7  | 1.27     | 0.82  | 0.82     | 0.26  |
| 運輸業,郵便業           | 10,468       | 1.0      | △0.9        | 21.7 | 1.75     | 1.30  | 0.72     | △0.77 |
| 卸売業,小売業           | 44,673       | 1.3      | 0.6         | 46.8 | 2.62     | 1.97  | 1.33     | △0.38 |
| 金融業,保険業           | 5,234        | 0.0      | 2.6         | 6.7  | 0.23     | △0.70 | 0.27     | △1.44 |
| 不動産業,物品賃貸業        | 1,896        | △1.1     | △1.0        | 42.6 | 1.09     | 0.84  | 2.24     | △0.36 |
| 学術研究,専門・技術サービス業   | 1,448        | △58.6    | △58.3       | 9.6  | 0.00     | △0.49 | 0.00     | △0.35 |
| 宿泊業,飲食サービス業       | 25,970       | 0.1      | 1.8         | 66.9 | 3.23     | △1.83 | 3.08     | 2.60  |
| 生活関連サービス業,娯楽業     | 7,983        | 8.7      | 2.2         | 26.4 | 0.35     | △0.23 | 0.79     | △1.56 |
| 教育,学習支援業          | 15,288       | △0.6     | △1.9        | 15.5 | 0.58     | 0.47  | 1.13     | 0.97  |
| 医療,福祉             | 57,346       | △0.5     | 2.2         | 19.0 | 0.96     | △0.07 | 1.45     | △0.15 |
| 複合サービス業           | 3,757        | 0.1      | △0.2        | 9.6  | 0.35     | 0.12  | 0.29     | △1.90 |
| サービス業(他に分類されないもの) | 11,794       | 4.6      | 3.5         | 31.5 | 2.77     | 0.55  | 0.66     | △0.92 |

注) ① 労働異動率については指数を作成していませんので、実数による増減差です。 令和3年1月  
 ② 「-」は該当データのないものを示し、「x」は標本数が寡少につき秘匿のため公表できないもの。「0」は集計単位未満のデータ量を示す。

《 事業所規模 5人以上 》

(4表) 産業別・就業形態別常用労働者数、月間給与額、労働時間数等

(単位:人、円、日、時間)

| 就業形態      | 産 業     | 本調査期間末労働者数 | 現金給与総額  | きまって支給する給与 |         |        | 特別に支払われた給与 | 出勤日数 | 総労働時間 | 実所定内労働時間 | 所定外労働時間 |
|-----------|---------|------------|---------|------------|---------|--------|------------|------|-------|----------|---------|
|           |         |            |         | きまって支給する給与 | 所定内給与   | 超過労働給与 |            |      |       |          |         |
| 一般労働者     | 調査産業計   | 159,012    | 284,971 | 281,086    | 263,668 | 17,418 | 3,885      | 19.3 | 154.9 | 145.3    | 9.6     |
|           | 製造業     | 16,289     | 258,967 | 255,675    | 231,959 | 23,716 | 3,292      | 18.7 | 159.3 | 143.8    | 15.5    |
|           | 卸売業,小売業 | 23,747     | 270,593 | 268,903    | 256,320 | 12,583 | 1,690      | 19.6 | 159.4 | 151.1    | 8.3     |
|           | 医療,福祉   | 46,440     | 285,141 | 284,659    | 266,727 | 17,932 | 482        | 19.3 | 153.5 | 148.1    | 5.4     |
| パートタイム労働者 | 調査産業計   | 65,273     | 92,884  | 92,138     | 89,442  | 2,696  | 746        | 15.2 | 83.8  | 81.7     | 2.1     |
|           | 製造業     | 2,901      | 126,738 | 119,128    | 110,050 | 9,078  | 7,610      | 17.3 | 120.2 | 112.1    | 8.1     |
|           | 卸売業,小売業 | 20,926     | 89,666  | 89,666     | 87,943  | 1,723  | 0          | 16.4 | 91.2  | 89.6     | 1.6     |
| 医療,福祉     | 10,906  | 116,441    | 116,326 | 114,933    | 1,393   | 115    | 13.3       | 77.7 | 76.9  | 0.8      |         |

令和3年1月

統計表:事業所規模 5人以上

賃金指数(現金給与総額)

(H27年平均 = 100)

| 区分      | 調査産業計 |       | 建設業   |       | 製造業   |       | 電気・ガス・熱供給・水道業 |       | 情報通信業 |       | 運輸業,郵便業 |       | 卸売業,小売業 |       | 金融業,保険業 |       |
|---------|-------|-------|-------|-------|-------|-------|---------------|-------|-------|-------|---------|-------|---------|-------|---------|-------|
|         | 名目    | 実質    | 名目    | 実質    | 名目    | 実質    | 名目            | 実質    | 名目    | 実質    | 名目      | 実質    | 名目      | 実質    | 名目      | 実質    |
| 平成25年平均 | 92.6  | 96.9  | 96.3  | 100.7 | 98.0  | 102.5 | 75.3          | 78.8  | 79.7  | 83.4  | 93.9    | 98.2  | 82.0    | 85.8  | 90.1    | 94.2  |
| 26      | 95.7  | 97.0  | 105.6 | 107.0 | 99.7  | 101.0 | 93.2          | 94.4  | 86.9  | 88.0  | 96.4    | 97.7  | 83.7    | 84.8  | 89.8    | 91.0  |
| 27      | 100.0 | 100.0 | 100.0 | 100.0 | 100.0 | 100.0 | 100.0         | 100.0 | 100.0 | 100.0 | 100.0   | 100.0 | 100.0   | 100.0 | 100.0   | 100.0 |
| 28      | 98.1  | 98.2  | 116.8 | 116.9 | 103.8 | 103.9 | x             | x     | 103.6 | 103.7 | 102.3   | 102.4 | 84.9    | 85.0  | 95.8    | 95.9  |
| 29      | 100.4 | 99.6  | 149.9 | 148.7 | 104.1 | 103.3 | x             | x     | 98.2  | 97.4  | 103.6   | 102.8 | 91.7    | 91.0  | 89.9    | 89.2  |
| 30      | 89.5  | 88.3  | 98.2  | 96.8  | 107.8 | 106.3 | 108.3         | 106.8 | 80.8  | 79.7  | 96.4    | 95.1  | 84.4    | 83.2  | 91.0    | 89.7  |
| 令和元年    | 90.8  | 88.9  | 105.8 | 103.6 | 100.0 | 97.9  | 90.7          | 88.8  | 71.2  | 69.7  | 99.0    | 97.0  | 81.4    | 79.7  | 85.7    | 83.9  |
| 令和2年1月  | 82.4  | 80.6  | 88.4  | 86.5  | 84.8  | 83.0  | 63.7          | 62.3  | 67.5  | 66.0  | 89.2    | 87.3  | 79.1    | 77.4  | 63.0    | 61.6  |
| 2月      | 75.6  | 74.1  | 91.6  | 89.8  | 86.5  | 84.8  | 63.4          | 62.2  | 54.7  | 53.6  | 85.3    | 83.6  | 73.3    | 71.9  | 65.0    | 63.7  |
| 3月      | 77.9  | 76.4  | 92.2  | 90.4  | 90.7  | 88.9  | 65.9          | 64.6  | 75.8  | 74.3  | 97.0    | 95.1  | 75.1    | 73.6  | 64.0    | 62.7  |
| 4月      | 78.2  | 76.9  | 90.1  | 88.6  | 84.5  | 83.1  | 65.2          | 64.1  | 65.3  | 64.2  | 84.7    | 83.3  | 79.1    | 77.8  | 64.2    | 63.1  |
| 5月      | 77.1  | 75.8  | 102.9 | 101.2 | 85.2  | 83.8  | 66.1          | 65.0  | 57.1  | 56.1  | 74.0    | 72.8  | 72.6    | 71.4  | 63.5    | 62.4  |
| 6月      | 130.0 | 128.1 | 164.1 | 161.7 | 137.9 | 135.9 | 182.2         | 179.5 | 107.6 | 106.0 | 87.9    | 86.6  | 96.1    | 94.7  | 129.6   | 127.7 |
| 7月      | 89.7  | 87.8  | 100.5 | 98.3  | 116.4 | 113.9 | 79.9          | 78.2  | 63.9  | 62.5  | 150.7   | 147.5 | 92.2    | 90.2  | 72.9    | 71.3  |
| 8月      | 77.5  | 75.7  | 101.1 | 98.7  | 90.5  | 88.4  | 74.1          | 72.4  | 57.4  | 56.1  | 85.3    | 83.3  | 75.5    | 73.7  | 63.5    | 62.0  |
| 9月      | 77.5  | 75.8  | 93.5  | 91.5  | 90.6  | 88.6  | 66.4          | 65.0  | 58.8  | 57.5  | 80.5    | 78.8  | 74.0    | 72.4  | 62.8    | 61.4  |
| 10月     | 77.2  | 75.8  | 92.8  | 91.1  | 86.9  | 85.3  | 69.0          | 67.7  | 69.6  | 68.3  | 87.9    | 86.3  | 72.7    | 71.3  | 63.0    | 61.8  |
| 11月     | 81.5  | 80.2  | 113.8 | 112.0 | 109.2 | 107.5 | 66.7          | 65.6  | 56.2  | 55.3  | 77.1    | 75.9  | 79.1    | 77.9  | 62.8    | 61.8  |
| 12月     | 153.9 | 151.6 | 166.1 | 163.6 | 166.5 | 164.0 | 189.5         | 186.7 | 115.4 | 113.7 | 145.7   | 143.5 | 139.6   | 137.5 | 152.9   | 150.6 |
| 令和3年1月  | 76.3  | 74.7  | 104.5 | 102.4 | 93.4  | 91.5  | 62.7          | 61.4  | 86.1  | 84.3  | 78.1    | 76.5  | 69.7    | 68.3  | 66.8    | 65.4  |

| 区分      | 不動産業,物品賃貸業 |       | 学術研究,専門・技術サービス業 |       | 宿泊業,飲食サービス業 |       | 生活関連サービス業,娯楽業 |       | 教育,学習支援業 |       | 医療,福祉 |       | 複合サービス業 |       | サービス業(他に分類されないもの) |       |
|---------|------------|-------|-----------------|-------|-------------|-------|---------------|-------|----------|-------|-------|-------|---------|-------|-------------------|-------|
|         | 名目         | 実質    | 名目              | 実質    | 名目          | 実質    | 名目            | 実質    | 名目       | 実質    | 名目    | 実質    | 名目      | 実質    | 名目                | 実質    |
| 平成25年平均 | 96.4       | 100.8 | 88.1            | 92.2  | 113.2       | 118.4 | 84.0          | 87.9  | 101.5    | 106.2 | 93.5  | 97.8  | 102.3   | 107.0 | 94.8              | 99.2  |
| 26      | 165.2      | 167.4 | 105.4           | 106.8 | 106.4       | 107.8 | 87.9          | 89.1  | 96.8     | 98.1  | 96.6  | 97.9  | 117.4   | 118.9 | 92.5              | 93.7  |
| 27      | 100.0      | 100.0 | 100.0           | 100.0 | 100.0       | 100.0 | 100.0         | 100.0 | 100.0    | 100.0 | 100.0 | 100.0 | 100.0   | 100.0 | 100.0             | 100.0 |
| 28      | 167.4      | 167.6 | 91.4            | 91.5  | 100.8       | 100.9 | 97.7          | 97.8  | 92.4     | 92.5  | 102.5 | 102.6 | 101.7   | 101.8 | 100.0             | 100.1 |
| 29      | 135.1      | 134.0 | 92.0            | 91.3  | 100.6       | 99.8  | 91.9          | 91.2  | 97.5     | 96.7  | 99.1  | 98.3  | 117.0   | 116.1 | 97.4              | 96.6  |
| 30      | 103.8      | 102.4 | 74.5            | 73.5  | 95.8        | 94.5  | 113.2         | 111.6 | 103.7    | 102.3 | 83.3  | 82.1  | 110.3   | 108.8 | 109.3             | 107.8 |
| 令和元年    | 137.2      | 134.4 | 76.0            | 74.4  | 85.6        | 83.8  | 99.2          | 97.2  | 124.3    | 121.7 | 89.8  | 88.0  | 111.4   | 109.1 | 100.1             | 98.0  |
| 令和2年1月  | 114.7      | 112.2 | 66.6            | 65.2  | 83.4        | 81.6  | 84.9          | 83.1  | 80.9     | 79.2  | 95.6  | 93.5  | 93.6    | 91.6  | 79.4              | 77.7  |
| 2月      | 112.8      | 110.6 | 69.2            | 67.8  | 78.6        | 77.1  | 90.1          | 88.3  | 81.7     | 80.1  | 75.4  | 73.9  | 92.6    | 90.8  | 84.0              | 82.4  |
| 3月      | 115.7      | 113.4 | 72.1            | 70.7  | 84.3        | 82.6  | 91.3          | 89.5  | 87.5     | 85.8  | 74.6  | 73.1  | 93.1    | 91.3  | 82.4              | 80.8  |
| 4月      | 114.5      | 112.6 | 62.4            | 61.4  | 81.1        | 79.7  | 88.3          | 86.8  | 85.1     | 83.7  | 79.6  | 78.3  | 90.4    | 88.9  | 82.0              | 80.6  |
| 5月      | 114.3      | 112.4 | 87.9            | 86.4  | 83.9        | 82.5  | 81.3          | 79.9  | 84.4     | 83.0  | 75.3  | 74.0  | 89.7    | 88.2  | 88.8              | 87.3  |
| 6月      | 204.5      | 201.5 | 99.8            | 98.3  | 91.0        | 89.7  | 115.3         | 113.6 | 226.4    | 223.1 | 132.3 | 130.3 | 216.2   | 213.0 | 119.5             | 117.7 |
| 7月      | 138.7      | 135.7 | 104.5           | 102.3 | 94.4        | 92.4  | 111.0         | 108.6 | 93.1     | 91.1  | 80.3  | 78.6  | 90.5    | 88.6  | 77.1              | 75.4  |
| 8月      | 114.8      | 112.1 | 69.6            | 68.0  | 101.8       | 99.4  | 102.0         | 99.6  | 81.2     | 79.3  | 74.8  | 73.0  | 87.5    | 85.4  | 75.4              | 73.6  |
| 9月      | 116.2      | 113.7 | 126.4           | 123.7 | 93.0        | 91.0  | 101.5         | 99.3  | 83.2     | 81.4  | 74.0  | 72.4  | 86.2    | 84.3  | 78.8              | 77.1  |
| 10月     | 117.0      | 114.8 | 94.0            | 92.2  | 97.6        | 95.8  | 101.9         | 100.0 | 84.4     | 82.8  | 73.9  | 72.5  | 89.3    | 87.6  | 77.8              | 76.3  |
| 11月     | 117.0      | 115.2 | 70.3            | 69.2  | 108.8       | 107.1 | 105.5         | 103.8 | 83.3     | 82.0  | 75.2  | 74.0  | 88.9    | 87.5  | 80.4              | 79.1  |
| 12月     | 265.5      | 261.6 | 137.9           | 135.9 | 101.7       | 100.2 | 160.8         | 158.4 | 223.1    | 219.8 | 162.0 | 159.6 | 222.2   | 218.9 | 125.2             | 123.3 |
| 令和3年1月  | 115.3      | 112.9 | 79.1            | 77.5  | 96.1        | 94.1  | 103.1         | 101.0 | 83.5     | 81.8  | 71.3  | 69.8  | 93.0    | 91.1  | 80.3              | 78.6  |

注) 実質賃金指数算出のための消費者物価指数は「高知市の持家の帰属家賃を除く総合」指数を使用しています。

## 統計表:事業所規模 5人以上

### 賃金指数(きまって支給する給与)

(H27年平均 = 100)

| 区分      | 調査産業計 | 建設業   | 製造業   | 電気・ガス・熱供給・水道業 | 情報通信業 | 運輸業,郵便業 | 卸売業,小売業 | 金融業,保険業 |
|---------|-------|-------|-------|---------------|-------|---------|---------|---------|
| 平成25年平均 | 94.0  | 98.0  | 98.5  | 72.4          | 82.2  | 90.7    | 84.6    | 100.4   |
| 26      | 95.6  | 102.1 | 96.3  | 99.0          | 84.4  | 90.6    | 85.1    | 99.4    |
| 27      | 100.0 | 100.0 | 100.0 | 100.0         | 100.0 | 100.0   | 100.0   | 100.0   |
| 28      | 98.5  | 111.8 | 101.4 | x             | 101.6 | 100.3   | 88.0    | 95.4    |
| 29      | 99.6  | 129.8 | 99.9  | x             | 97.9  | 98.8    | 93.1    | 92.9    |
| 30      | 90.6  | 92.7  | 103.5 | 101.6         | 81.6  | 88.9    | 90.6    | 96.4    |
| 令和元年    | 91.8  | 100.8 | 98.1  | 84.0          | 72.0  | 92.3    | 88.2    | 92.2    |
| 令和2年1月  | 92.3  | 98.1  | 96.4  | 75.0          | 70.4  | 93.9    | 95.8    | 83.2    |
| 2月      | 90.0  | 101.8 | 96.0  | 76.2          | 68.1  | 90.8    | 88.8    | 84.9    |
| 3月      | 91.1  | 100.9 | 96.6  | 79.3          | 70.6  | 93.5    | 91.2    | 83.9    |
| 4月      | 90.9  | 100.0 | 97.7  | 78.5          | 71.8  | 90.2    | 90.3    | 84.7    |
| 5月      | 89.0  | 97.2  | 95.0  | 79.6          | 68.5  | 77.7    | 87.3    | 83.8    |
| 6月      | 90.7  | 100.1 | 97.5  | 81.4          | 69.0  | 89.9    | 87.3    | 80.4    |
| 7月      | 91.6  | 106.6 | 104.1 | 82.6          | 68.4  | 95.9    | 86.2    | 86.3    |
| 8月      | 91.3  | 103.6 | 102.5 | 89.2          | 71.5  | 90.1    | 90.4    | 83.8    |
| 9月      | 91.1  | 102.8 | 102.6 | 79.9          | 70.8  | 84.9    | 90.0    | 82.7    |
| 10月     | 91.7  | 103.5 | 101.1 | 83.0          | 70.4  | 93.2    | 88.3    | 83.3    |
| 11月     | 91.9  | 104.8 | 102.1 | 80.2          | 70.0  | 82.2    | 89.8    | 82.9    |
| 12月     | 92.8  | 109.3 | 104.4 | 78.0          | 71.3  | 87.1    | 89.6    | 82.8    |
| 令和3年1月  | 90.5  | 115.3 | 106.9 | 75.5          | 73.4  | 82.5    | 84.4    | 85.0    |

| 区分      | 不動産業,物品賃貸業 | 学術研究,専門・技術サービス業 | 宿泊業,飲食サービス業 | 生活関連サービス業,娯楽業 | 教育,学習支援業 | 医療,福祉 | 複合サービス業 | サービス業(他に分類されないもの) |
|---------|------------|-----------------|-------------|---------------|----------|-------|---------|-------------------|
| 平成25年平均 | 100.3      | 96.7            | 113.4       | 87.4          | 98.8     | 93.9  | 99.5    | 99.4              |
| 26      | 145.9      | 105.0           | 103.2       | 90.7          | 94.4     | 97.5  | 108.5   | 101.7             |
| 27      | 100.0      | 100.0           | 100.0       | 100.0         | 100.0    | 100.0 | 100.0   | 100.0             |
| 28      | 151.4      | 97.0            | 101.0       | 97.2          | 96.0     | 101.5 | 98.7    | 103.5             |
| 29      | 123.4      | 95.5            | 100.0       | 92.4          | 98.5     | 99.7  | 112.3   | 101.9             |
| 30      | 106.6      | 79.8            | 93.7        | 111.4         | 104.3    | 84.5  | 105.7   | 112.0             |
| 令和元年    | 132.4      | 81.6            | 84.0        | 95.6          | 121.5    | 90.8  | 110.1   | 102.8             |
| 令和2年1月  | 131.2      | 88.9            | 86.0        | 90.0          | 106.6    | 95.0  | 115.8   | 93.4              |
| 2月      | 132.9      | 92.4            | 79.9        | 96.3          | 107.7    | 90.5  | 114.7   | 98.8              |
| 3月      | 131.8      | 91.1            | 86.9        | 97.6          | 115.2    | 88.9  | 113.6   | 95.6              |
| 4月      | 134.9      | 83.2            | 83.6        | 94.3          | 112.0    | 90.7  | 111.4   | 94.1              |
| 5月      | 132.3      | 88.3            | 86.5        | 87.0          | 111.1    | 89.3  | 111.8   | 89.6              |
| 6月      | 132.7      | 90.5            | 87.6        | 95.5          | 112.4    | 89.7  | 111.8   | 96.9              |
| 7月      | 135.6      | 90.4            | 96.3        | 105.9         | 111.8    | 90.0  | 110.5   | 87.0              |
| 8月      | 135.4      | 90.8            | 98.5        | 109.1         | 107.0    | 89.9  | 108.9   | 88.8              |
| 9月      | 137.0      | 91.1            | 95.9        | 108.5         | 109.5    | 89.5  | 107.5   | 92.4              |
| 10月     | 137.9      | 91.4            | 100.6       | 108.9         | 111.1    | 89.4  | 111.1   | 91.5              |
| 11月     | 137.9      | 93.8            | 100.1       | 112.9         | 109.7    | 89.7  | 110.8   | 91.7              |
| 12月     | 140.6      | 92.8            | 97.0        | 112.2         | 112.2    | 91.2  | 113.9   | 91.0              |
| 令和3年1月  | 135.4      | 105.7           | 98.9        | 110.2         | 110.0    | 86.1  | 114.9   | 93.9              |

統計表:事業所規模 5人以上

労働時間指数

(H27年平均 = 100)

| 区分      | 調査産業計 |       | 建設業   |       | 製造業   |       | 電気・ガス・熱供給・水道業 |       | 情報通信業 |       | 運輸業・郵便業 |       | 卸売業・小売業 |       | 金融業・保険業 |       |
|---------|-------|-------|-------|-------|-------|-------|---------------|-------|-------|-------|---------|-------|---------|-------|---------|-------|
|         | 総実    | 所定外   | 総実    | 所定外   | 総実    | 所定外   | 総実            | 所定外   | 総実    | 所定外   | 総実      | 所定外   | 総実      | 所定外   | 総実      | 所定外   |
| 平成25年平均 | 97.8  | 84.8  | 92.2  | 69.4  | 87.6  | 86.5  | 99.9          | 42.5  | 102.5 | 77.5  | 92.2    | 84.7  | 96.7    | 88.4  | 96.5    | 69.2  |
| 26      | 98.7  | 85.7  | 102.1 | 70.6  | 95.9  | 84.3  | 99.4          | 77.5  | 100.3 | 72.7  | 93.5    | 88.3  | 94.4    | 84.4  | 102.1   | 109.1 |
| 27      | 100.0 | 100.0 | 100.0 | 100.0 | 100.0 | 100.0 | 100.0         | 100.0 | 100.0 | 100.0 | 100.0   | 100.0 | 100.0   | 100.0 | 100.0   | 100.0 |
| 28      | 97.8  | 100.2 | 95.9  | 95.0  | 88.8  | 96.9  | x             | x     | 99.0  | 82.3  | 99.7    | 109.8 | 99.9    | 91.0  | 99.2    | 81.2  |
| 29      | 98.4  | 99.3  | 96.5  | 85.6  | 86.6  | 91.3  | x             | x     | 99.4  | 73.9  | 94.0    | 92.7  | 106.6   | 146.7 | 99.3    | 74.6  |
| 30      | 96.5  | 88.4  | 98.1  | 94.3  | 90.1  | 106.9 | 102.6         | 101.9 | 101.9 | 101.0 | 91.5    | 97.2  | 99.8    | 91.8  | 102.3   | 76.6  |
| 令和元年    | 93.1  | 90.1  | 93.0  | 63.6  | 85.5  | 87.8  | 98.1          | 59.1  | 101.0 | 82.1  | 99.1    | 130.3 | 91.9    | 82.2  | 95.2    | 68.3  |
| 令和2年1月  | 89.6  | 93.1  | 85.1  | 57.8  | 81.4  | 97.1  | 87.1          | 40.7  | 99.0  | 81.9  | 103.4   | 151.2 | 89.5    | 101.3 | 91.6    | 38.1  |
| 2月      | 92.2  | 91.1  | 92.6  | 63.6  | 86.8  | 87.1  | 87.6          | 58.0  | 104.3 | 96.8  | 101.0   | 150.5 | 90.5    | 89.9  | 85.9    | 36.3  |
| 3月      | 93.3  | 87.1  | 93.1  | 59.1  | 85.1  | 91.4  | 100.6         | 47.3  | 108.3 | 110.3 | 100.8   | 141.5 | 92.9    | 88.6  | 87.4    | 38.1  |
| 4月      | 93.7  | 76.2  | 88.4  | 50.6  | 88.1  | 86.3  | 101.6         | 62.0  | 99.6  | 74.2  | 93.6    | 122.8 | 92.4    | 83.5  | 92.6    | 51.3  |
| 5月      | 86.7  | 70.3  | 84.6  | 46.8  | 80.2  | 78.4  | 87.0          | 56.0  | 88.9  | 52.9  | 85.1    | 113.1 | 88.5    | 82.3  | 89.8    | 54.9  |
| 6月      | 95.5  | 78.2  | 91.5  | 49.4  | 88.0  | 79.1  | 106.6         | 56.0  | 106.6 | 71.6  | 98.7    | 148.4 | 92.0    | 70.9  | 93.0    | 38.1  |
| 7月      | 95.8  | 81.2  | 97.0  | 63.6  | 90.9  | 87.8  | 104.0         | 136.7 | 107.3 | 66.5  | 95.5    | 130.4 | 88.5    | 70.9  | 100.6   | 52.2  |
| 8月      | 90.1  | 79.2  | 91.3  | 70.1  | 81.3  | 90.6  | 89.8          | 58.0  | 101.8 | 73.5  | 93.6    | 121.1 | 89.2    | 75.9  | 90.4    | 51.3  |
| 9月      | 93.7  | 82.2  | 94.4  | 67.5  | 87.6  | 76.3  | 92.3          | 80.7  | 98.7  | 65.2  | 93.8    | 117.3 | 88.8    | 81.0  | 91.2    | 42.5  |
| 10月     | 96.1  | 79.2  | 100.1 | 63.0  | 87.5  | 67.6  | 101.3         | 64.0  | 104.9 | 72.3  | 96.7    | 117.6 | 88.9    | 70.9  | 97.2    | 47.8  |
| 11月     | 93.9  | 86.1  | 97.7  | 81.2  | 86.4  | 77.7  | 86.5          | 44.7  | 101.3 | 80.0  | 97.5    | 146.4 | 90.3    | 82.3  | 94.7    | 48.7  |
| 12月     | 92.4  | 82.2  | 94.2  | 76.0  | 86.0  | 98.6  | 89.0          | 42.0  | 99.6  | 80.0  | 93.9    | 118.0 | 88.0    | 81.0  | 92.3    | 47.8  |
| 令和3年1月  | 88.5  | 73.3  | 87.4  | 80.5  | 82.9  | 103.6 | 84.9          | 38.0  | 97.6  | 69.7  | 81.3    | 64.4  | 84.8    | 64.6  | 95.8    | 55.8  |

| 区分      | 不動産業、物品賃貸業 |       | 学術研究、専門・技術サービス業 |       | 宿泊業、飲食サービス業 |       | 生活関連サービス業、娯楽業 |       | 教育、学習支援業 |       | 医療、福祉 |       | 複合サービス業 |       | サービス業(他に分類されないもの) |       |
|---------|------------|-------|-----------------|-------|-------------|-------|---------------|-------|----------|-------|-------|-------|---------|-------|-------------------|-------|
|         | 総実         | 所定外   | 総実              | 所定外   | 総実          | 所定外   | 総実            | 所定外   | 総実       | 所定外   | 総実    | 所定外   | 総実      | 所定外   | 総実                | 所定外   |
| 平成25年平均 | 114.6      | 365.9 | 108.1           | 116.3 | 116.9       | 111.0 | 79.4          | 44.5  | 103.2    | 43.5  | 98.4  | 89.6  | 98.1    | 228.3 | 106.9             | 163.3 |
| 26      | 125.7      | 367.8 | 107.6           | 182.2 | 104.3       | 89.7  | 84.0          | 69.4  | 94.3     | 56.2  | 101.0 | 90.3  | 102.7   | 257.7 | 108.8             | 120.2 |
| 27      | 100.0      | 100.0 | 100.0           | 100.0 | 100.0       | 100.0 | 100.0         | 100.0 | 100.0    | 100.0 | 100.0 | 100.0 | 100.0   | 100.0 | 100.0             | 100.0 |
| 28      | 114.6      | 280.3 | 106.2           | 125.1 | 99.7        | 153.0 | 90.1          | 101.8 | 99.0     | 41.5  | 97.7  | 94.4  | 99.8    | 131.5 | 99.7              | 134.4 |
| 29      | 104.5      | 155.2 | 100.8           | 96.7  | 95.6        | 104.0 | 80.9          | 97.4  | 100.8    | 61.8  | 99.0  | 93.7  | 106.6   | 144.5 | 101.2             | 93.5  |
| 30      | 96.3       | 93.8  | 99.9            | 118.2 | 88.4        | 70.4  | 85.2          | 55.4  | 105.5    | 145.5 | 98.5  | 60.5  | 101.3   | 107.5 | 104.4             | 112.4 |
| 令和元年    | 108.6      | 200.9 | 101.3           | 138.9 | 77.6        | 48.9  | 79.5          | 86.7  | 107.4    | 190.3 | 98.3  | 76.1  | 99.6    | 166.0 | 103.9             | 114.1 |
| 令和2年1月  | 99.2       | 216.7 | 90.1            | 129.5 | 78.6        | 58.4  | 73.5          | 98.8  | 96.9     | 123.8 | 95.4  | 75.7  | 100.1   | 190.2 | 98.2              | 123.4 |
| 2月      | 112.7      | 179.2 | 104.2           | 161.1 | 72.6        | 63.6  | 72.4          | 94.0  | 97.2     | 108.8 | 101.0 | 80.0  | 93.3    | 135.3 | 107.8             | 131.3 |
| 3月      | 109.5      | 185.4 | 103.5           | 188.4 | 80.7        | 58.4  | 80.3          | 77.4  | 100.8    | 58.8  | 98.9  | 78.6  | 101.4   | 164.7 | 102.5             | 128.1 |
| 4月      | 119.1      | 177.1 | 93.7            | 100.0 | 72.0        | 35.1  | 76.4          | 65.5  | 109.3    | 33.8  | 105.0 | 77.1  | 105.5   | 147.1 | 94.7              | 96.9  |
| 5月      | 103.0      | 158.3 | 84.4            | 76.8  | 73.5        | 45.5  | 63.0          | 41.7  | 97.0     | 78.8  | 95.0  | 65.7  | 96.4    | 135.3 | 89.4              | 89.1  |
| 6月      | 119.0      | 139.6 | 101.9           | 91.6  | 77.1        | 45.5  | 75.4          | 47.6  | 121.9    | 111.3 | 103.2 | 67.1  | 102.9   | 135.3 | 101.7             | 90.6  |
| 7月      | 111.7      | 152.1 | 103.9           | 109.5 | 82.8        | 63.6  | 84.4          | 23.8  | 115.7    | 110.0 | 104.1 | 68.6  | 109.4   | 151.0 | 100.7             | 120.3 |
| 8月      | 104.4      | 158.3 | 95.0            | 114.7 | 87.2        | 80.5  | 86.7          | 32.1  | 71.3     | 43.8  | 100.2 | 68.6  | 100.3   | 109.8 | 97.2              | 140.6 |
| 9月      | 110.5      | 152.1 | 101.0           | 114.7 | 82.9        | 71.4  | 83.2          | 42.9  | 106.6    | 107.5 | 102.6 | 70.0  | 98.8    | 125.5 | 102.0             | 179.7 |
| 10月     | 114.4      | 150.0 | 103.1           | 124.2 | 88.5        | 77.9  | 85.1          | 52.4  | 116.8    | 106.3 | 103.8 | 75.7  | 108.3   | 139.2 | 98.0              | 115.6 |
| 11月     | 107.6      | 160.4 | 107.2           | 135.8 | 88.1        | 76.6  | 83.8          | 69.0  | 104.4    | 97.5  | 99.7  | 75.7  | 103.5   | 198.0 | 98.2              | 134.4 |
| 12月     | 111.4      | 162.5 | 99.0            | 135.8 | 81.8        | 55.8  | 84.1          | 29.8  | 102.5    | 80.0  | 100.8 | 77.1  | 112.3   | 256.9 | 95.3              | 89.1  |
| 令和3年1月  | 102.2      | 191.7 | 94.2            | 122.1 | 84.6        | 66.2  | 84.4          | 46.4  | 96.7     | 113.8 | 96.1  | 64.3  | 101.1   | 198.0 | 93.3              | 84.4  |

# 統計表:事業所規模 5人以上

## 常用雇用指数

(H27年平均 = 100)

| 区分      | 調査産業計 | 建設業   | 製造業   | 電気・ガス・熱供給・水道業 | 情報通信業 | 運輸業,郵便業 | 卸売業,小売業 | 金融業,保険業 |
|---------|-------|-------|-------|---------------|-------|---------|---------|---------|
| 平成25年平均 | 100.5 | 94.6  | 131.7 | 237.4         | 109.8 | 106.2   | 98.2    | 109.2   |
| 26      | 100.6 | 97.4  | 122.4 | 165.4         | 102.4 | 101.7   | 100.2   | 100.8   |
| 27      | 100.0 | 100.0 | 100.0 | 100.0         | 100.0 | 100.0   | 100.0   | 100.0   |
| 28      | 102.0 | 104.4 | 105.8 | x             | 100.2 | 103.1   | 101.8   | 95.1    |
| 29      | 104.2 | 107.6 | 108.5 | x             | 100.3 | 106.6   | 104.6   | 91.8    |
| 30      | 105.8 | 100.7 | 131.9 | 230.6         | 101.7 | 106.4   | 104.7   | 90.3    |
| 令和元年    | 106.7 | 107.6 | 130.5 | 227.5         | 102.6 | 107.3   | 104.6   | 87.7    |
| 令和2年1月  | 106.2 | 108.6 | 124.8 | 230.7         | 101.5 | 104.7   | 104.3   | 83.5    |
| 2月      | 106.1 | 110.8 | 124.0 | 220.1         | 101.8 | 105.4   | 103.4   | 84.3    |
| 3月      | 105.0 | 111.2 | 123.2 | 219.2         | 101.5 | 104.7   | 102.5   | 84.3    |
| 4月      | 105.9 | 110.0 | 124.4 | 217.7         | 103.4 | 105.4   | 103.5   | 86.3    |
| 5月      | 104.6 | 109.8 | 123.9 | 218.9         | 103.0 | 85.5    | 103.3   | 85.2    |
| 6月      | 105.9 | 109.8 | 123.5 | 218.5         | 101.4 | 104.9   | 103.6   | 84.6    |
| 7月      | 108.0 | 110.2 | 129.6 | 218.5         | 101.1 | 103.1   | 102.6   | 83.6    |
| 8月      | 108.2 | 111.0 | 128.9 | 218.5         | 101.9 | 103.8   | 104.3   | 84.5    |
| 9月      | 107.2 | 110.7 | 127.9 | 218.5         | 102.4 | 103.6   | 104.0   | 84.9    |
| 10月     | 106.8 | 111.5 | 124.4 | 218.5         | 103.8 | 103.3   | 103.0   | 84.9    |
| 11月     | 104.8 | 111.4 | 122.0 | 218.5         | 101.0 | 84.2    | 102.8   | 85.3    |
| 12月     | 106.3 | 108.5 | 122.0 | 218.9         | 102.1 | 102.8   | 103.6   | 85.8    |
| 令和3年1月  | 105.2 | 110.3 | 112.1 | 145.9         | 102.5 | 103.8   | 104.9   | 85.7    |

| 区分      | 不動産業,物品賃貸業 | 学術研究,専門・技術サービス業 | 宿泊業,飲食サービス業 | 生活関連サービス業,娯楽業 | 教育,学習支援業 | 医療,福祉 | 複合サービス業 | サービス業(他に分類されないもの) |
|---------|------------|-----------------|-------------|---------------|----------|-------|---------|-------------------|
| 平成25年平均 | 87.7       | 115.7           | 93.9        | 102.3         | 96.7     | 93.8  | 70.9    | 106.0             |
| 26      | 85.8       | 107.6           | 94.8        | 100.2         | 96.3     | 98.8  | 69.2    | 102.9             |
| 27      | 100.0      | 100.0           | 100.0       | 100.0         | 100.0    | 100.0 | 100.0   | 100.0             |
| 28      | 101.0      | 96.4            | 111.1       | 102.1         | 102.2    | 99.4  | 92.1    | 101.8             |
| 29      | 97.4       | 94.3            | 120.7       | 104.6         | 99.0     | 99.3  | 98.6    | 109.0             |
| 30      | 67.1       | 91.0            | 124.3       | 110.3         | 97.1     | 100.4 | 99.0    | 110.3             |
| 令和元年    | 68.5       | 90.0            | 138.7       | 110.8         | 96.4     | 100.7 | 88.9    | 102.5             |
| 令和2年1月  | 59.4       | 90.2            | 140.8       | 106.4         | 96.6     | 100.1 | 86.3    | 108.5             |
| 2月      | 59.7       | 90.7            | 140.3       | 104.3         | 97.5     | 99.9  | 86.2    | 108.7             |
| 3月      | 59.6       | 89.7            | 135.9       | 103.8         | 94.8     | 99.4  | 86.2    | 108.0             |
| 4月      | 60.5       | 91.4            | 129.0       | 105.0         | 96.2     | 103.0 | 86.8    | 107.3             |
| 5月      | 59.9       | 92.0            | 126.5       | 104.7         | 96.4     | 103.2 | 86.6    | 106.8             |
| 6月      | 60.0       | 92.6            | 130.8       | 103.5         | 97.2     | 103.2 | 85.6    | 107.0             |
| 7月      | 59.8       | 91.9            | 151.8       | 105.3         | 96.9     | 102.9 | 86.4    | 108.8             |
| 8月      | 59.9       | 91.9            | 149.8       | 105.1         | 96.6     | 103.0 | 87.7    | 108.6             |
| 9月      | 60.0       | 91.1            | 142.6       | 102.6         | 96.3     | 102.9 | 84.7    | 108.3             |
| 10月     | 60.3       | 90.5            | 143.7       | 102.6         | 95.9     | 103.0 | 86.4    | 106.6             |
| 11月     | 59.8       | 90.9            | 145.8       | 99.9          | 96.0     | 103.0 | 86.1    | 87.4              |
| 12月     | 59.5       | 90.9            | 143.0       | 100.0         | 95.3     | 102.8 | 86.1    | 107.3             |
| 令和3年1月  | 58.8       | 37.6            | 143.3       | 108.7         | 94.8     | 102.3 | 86.1    | 112.3             |

《 事業所規模 30人以上 》

1. 賃金の動き(1表参照)

|            |           | 対前月比(差)     | 対前年同月比(差)  |
|------------|-----------|-------------|------------|
| 現金給与総額     | 251,568 円 | △ 53.3 %    | △ 13.2 %   |
| きまって支給する給与 | 247,611 円 | △ 4.1 %     | △ 5.6 %    |
| 特別に支払われた給与 | 3,957 円   | △ 276,317 円 | △ 23,858 円 |

2. 労働時間の動き(2表参照)

|         |          | 対前月比(差) | 対前年同月比(差) |
|---------|----------|---------|-----------|
| 出勤日数    | 18.3 日   | △ 0.6 日 | 0.2 日     |
| 総実労働時間  | 138.8 時間 | △ 4.9 % | △ 3.4 %   |
| 所定外労働時間 | 8.7 時間   | △ 5.4 % | △ 17.1 %  |

3. 雇用の動き(3表参照)

|          |           | 対前月比(差) | 対前年同月比(差) |
|----------|-----------|---------|-----------|
| 常用労働者数   | 115,434 人 | △ 1.3 % | △ 1.4 %   |
| パート労働者比率 | 25.7 %    | 3.1 pt  | 3.3 pt    |
| 労働異動率    |           |         |           |
| 入職率      | 1.09 %    |         | 0.28 pt   |
| 離職率      | 1.27 %    |         | 0.18 pt   |

《 事業所規模 30人以上 》

(1表) 月間現金給与額

(単位:円、%)

| 産 業               | 現金給与総額     |              | きまって支給する給与 |              | 所定内給与      |              | 特別に支払われた給与 |              |        |         |           |          |
|-------------------|------------|--------------|------------|--------------|------------|--------------|------------|--------------|--------|---------|-----------|----------|
|                   | 対前月<br>増減率 | 対前年同月<br>増減率 | 対前月<br>増減率 | 対前年同月<br>増減率 | 対前月<br>増減率 | 対前年同月<br>増減率 | 対前月<br>増減率 | 対前年同月<br>増減率 |        |         |           |          |
| 全国(調査産業計・確報値)     | 304,569    | △ 54.2       | △ 0.7      | 293,031      | △ 0.7      | 0.0          | 270,026    | △ 0.7        | 0.4    | 11,538  | △ 359,131 | △ 2,285  |
| 高知県(調査産業計)        | 251,568    | △ 53.3       | △ 13.2     | 247,611      | △ 4.1      | △ 5.6        | 231,115    | △ 4.3        | △ 4.8  | 3,957   | △ 276,317 | △ 23,858 |
| 建設業               | 390,845    | △ 41.0       | 11.4       | 377,359      | 4.4        | 7.4          | 340,516    | 4.0          | 8.9    | 13,486  | △ 287,238 | 13,486   |
| 製造業               | 253,443    | △ 47.4       | 5.6        | 251,132      | 3.5        | 6.7          | 229,772    | 2.2          | 6.9    | 2,311   | △ 236,769 | △ 2,482  |
| 電気・ガス・熱供給・水道業     | 364,454    | △ 65.4       | 1.6        | 364,224      | 0.7        | 1.7          | 340,130    | 0.6          | 0.9    | 230     | △ 690,081 | 172      |
| 情報通信業             | 487,061    | △ 31.8       | 35.1       | 324,847      | 4.7        | 8.0          | 300,218    | 4.9          | 8.7    | 162,214 | △ 241,700 | 102,042  |
| 運輸業、郵便業           | 206,692    | △ 57.6       | △ 23.3     | 203,948      | △ 15.2     | △ 23.2       | 149,106    | △ 15.8       | △ 22.7 | 2,744   | △ 244,324 | △ 1,717  |
| 卸売業、小売業           | 192,849    | △ 49.9       | △ 6.9      | 192,849      | △ 4.2      | △ 6.9        | 183,908    | △ 4.9        | △ 6.9  | 0       | △ 183,860 | 0        |
| 金融業、保険業           | 305,723    | △ 46.7       | 13.6       | 289,817      | 8.4        | 7.6          | 285,196    | 7.6          | 7.2    | 15,906  | △ 290,754 | 15,906   |
| 不動産業、物品賃貸業        | 167,290    | △ 60.1       | △ 16.5     | 166,697      | △ 15.6     | △ 16.8       | 149,463    | △ 15.2       | △ 11.5 | 593     | △ 221,474 | 593      |
| 学術研究、専門・技術サービス業   | 346,732    | △ 43.1       | 4.9        | 346,732      | 4.4        | 4.9          | 329,302    | 5.7          | 6.3    | 0       | △ 277,370 | 0        |
| 宿泊業、飲食サービス業       | 112,456    | △ 20.1       | △ 7.6      | 112,399      | 1.3        | △ 7.7        | 108,767    | 2.1          | △ 1.8  | 57      | △ 29,617  | 27       |
| 生活関連サービス業、娯楽業     | 167,915    | 12.4         | 19.3       | 167,915      | 31.4       | 19.5         | 158,374    | 33.0         | 22.2   | 0       | △ 21,597  | 0        |
| 教育、学習支援業          | 312,839    | △ 63.8       | △ 5.5      | 312,779      | △ 9.3      | △ 5.6        | 310,414    | △ 8.6        | △ 4.9  | 60      | △ 518,237 | 60       |
| 医療、福祉             | 277,282    | △ 56.8       | △ 28.3     | 276,835      | △ 6.7      | △ 11.1       | 261,030    | △ 6.9        | △ 10.9 | 447     | △ 344,521 | △ 74,597 |
| 複合サービス業           | 310,236    | △ 58.1       | 0.5        | 307,970      | 0.8        | 0.5          | 284,400    | 0.3          | 0.8    | 2,266   | △ 432,954 | 156      |
| サービス業(他に分類されないもの) | 150,043    | △ 29.0       | 2.5        | 150,043      | 1.1        | 2.7          | 140,085    | 0.7          | 4.5    | 0       | △ 62,917  | △ 271    |

注) ① 特別に支払われた給与については指数を作成していないため、実数による増減差です。

② 「現金給与総額」＝「きまって支給する給与」＋「特別に支払われた給与」＋「所定内給与」＋「超過労働給与」

③ 「-」は該当データのないものを示し、「x」は標本数が最少につき秘匿のため公表できないもの、「0」は集計単位未満のデータ量を示す。

令和3年1月

《 事業所規模 30人以上 》

(2表) 月間実労働時間数および出勤日数

(単位:時間、日、%)

| 産 業               | 総実労働時間     |              | 所定内労働時間    |              | 所定外労働時間    |              | 出勤日数       |              |        |      |       |       |
|-------------------|------------|--------------|------------|--------------|------------|--------------|------------|--------------|--------|------|-------|-------|
|                   | 対前月<br>増減率 | 対前年同月<br>増減率 | 対前月<br>増減率 | 対前年同月<br>増減率 | 対前月<br>増減率 | 対前年同月<br>増減率 | 対前月<br>増減率 | 対前年同月<br>増減率 |        |      |       |       |
| 全国(調査産業計・確報値)     | 135.1      | △ 5.1        | △ 1.8      | 124.1        | △ 5.1      | △ 1.4        | 11.0       | △ 4.3        | △ 6.8  | 17.1 | △ 1.0 | △ 0.3 |
| 高知県(調査産業計)        | 138.8      | △ 4.9        | △ 3.4      | 130.1        | △ 4.9      | △ 2.4        | 8.7        | △ 5.4        | △ 17.1 | 18.3 | △ 0.6 | 0.2   |
| 建設業               | 153.8      | △ 2.0        | △ 8.4      | 138.9        | △ 0.4      | △ 7.3        | 14.9       | △ 14.9       | △ 18.1 | 19.0 | 0.2   | △ 1.0 |
| 製造業               | 152.0      | △ 4.0        | 0.1        | 138.6        | △ 4.5      | △ 0.4        | 13.4       | 2.3          | 7.3    | 18.4 | △ 1.1 | △ 0.3 |
| 電気・ガス・熱供給・水道業     | 149.0      | △ 2.0        | 3.0        | 137.4        | △ 3.8      | 2.2          | 11.6       | 26.1         | 14.9   | 17.8 | △ 0.6 | 0.5   |
| 情報通信業             | 151.3      | △ 4.5        | 1.5        | 138.4        | △ 5.1      | 1.8          | 12.9       | 2.4          | △ 1.5  | 18.4 | △ 0.4 | 1.0   |
| 運輸業、郵便業           | 158.2      | △ 15.3       | △ 21.9     | 129.3        | △ 9.6      | △ 15.6       | 28.9       | △ 33.9       | △ 41.6 | 18.8 | 2.3   | 2.2   |
| 卸売業、小売業           | 139.7      | 2.9          | 2.2        | 131.1        | 1.2        | 1.4          | 8.6        | 38.7         | 13.2   | 19.1 | 0.1   | 0.3   |
| 金融業、保険業           | 129.9      | △ 2.5        | 1.2        | 126.4        | △ 3.7      | 0.7          | 3.5        | 75.0         | 16.5   | 17.5 | △ 1.3 | △ 0.1 |
| 不動産業、物品賃貸業        | 124.7      | △ 11.8       | △ 7.1      | 114.9        | △ 11.0     | △ 1.9        | 9.8        | △ 20.3       | △ 42.4 | 17.7 | △ 1.3 | 0.3   |
| 学術研究、専門・技術サービス業   | 144.5      | △ 3.4        | △ 1.3      | 132.9        | △ 0.9      | 2.5          | 11.6       | △ 25.2       | △ 30.1 | 17.7 | △ 0.2 | 0.3   |
| 宿泊業、飲食サービス業       | 89.1       | △ 7.3        | △ 21.5     | 86.0         | △ 7.0      | △ 20.2       | 3.1        | △ 13.9       | △ 46.5 | 14.9 | △ 1.0 | △ 2.1 |
| 生活関連サービス業、娯楽業     | 122.5      | 25.8         | 17.5       | 116.1        | 24.7       | 16.5         | 6.4        | 48.8         | 36.2   | 18.9 | 2.2   | 2.9   |
| 教育、学習支援業          | 124.8      | △ 7.4        | △ 4.8      | 119.2        | △ 7.7      | △ 3.8        | 5.6        | 0.0          | △ 22.2 | 16.3 | △ 1.2 | △ 0.5 |
| 医療、福祉             | 143.8      | △ 5.9        | △ 0.2      | 138.9        | △ 6.1      | 0.0          | 4.9        | 2.1          | △ 7.6  | 18.7 | △ 1.1 | 0.3   |
| 複合サービス業           | 154.0      | △ 9.4        | 2.1        | 139.7        | △ 10.2     | 0.8          | 14.3       | △ 1.4        | 16.3   | 19.1 | △ 1.5 | 0.3   |
| サービス業(他に分類されないもの) | 113.4      | △ 9.6        | △ 11.5     | 105.5        | △ 10.3     | △ 9.6        | 7.9        | 1.3          | △ 30.7 | 17.7 | △ 0.5 | △ 0.3 |

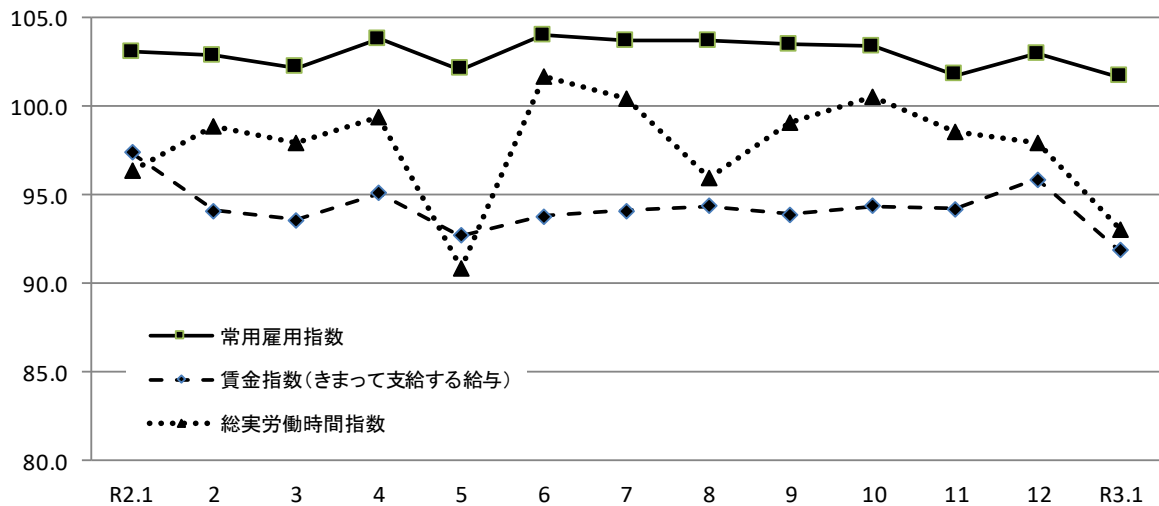
注) ① 出勤日数については指数を作成していないため、実数による増減差です。

② 「-」は該当データのないものを示し、「x」は標本数が最少につき秘匿のため公表できないもの、「0」は集計単位未満のデータ量を示す。

令和3年1月



(図1) 賃金・労働時間・常用雇用指数(平成27年平均=100)の変化(事業所規模30人以上)



《 事業所規模 30人以上 》

(3表) 常用労働者数および労働異動率

(単位:人、%、ポイント)

| 産 業               | 本調査期間末常用労働者数 |                |                 | 労働異動率 |                |        |                |        |
|-------------------|--------------|----------------|-----------------|-------|----------------|--------|----------------|--------|
|                   | 対前月<br>増減率   | 対前年同月<br>増 減 率 | パートタイム<br>労働者比率 | 入職率   | 対前年同月<br>増 減 差 | 離職率    | 対前年同月<br>増 減 差 |        |
| 全国(調査産業計・確報値)     | 29,528,829   | △ 0.3          | △ 0.3           | 25.3  | 1.11           | △ 0.15 | 1.54           | 0.06   |
| 高知県(調査産業計)        | 115,434      | △ 1.3          | △ 1.4           | 25.7  | 1.09           | 0.28   | 1.27           | 0.18   |
| 建設業               | 4,166        | △ 1.3          | △ 1.1           | 0.9   | 0.71           | △ 1.70 | 2.01           | 0.17   |
| 製造業               | 12,001       | △ 11.8         | △ 14.1          | 15.2  | 1.14           | △ 0.13 | 1.10           | 0.37   |
| 電気・ガス・熱供給・水道業     | 330          | △ 56.1         | △ 56.3          | 4.5   | 0.00           | △ 0.26 | 0.00           | △ 0.92 |
| 情報通信業             | 1,814        | △ 0.2          | △ 0.2           | 3.5   | 0.99           | 0.33   | 1.21           | 0.39   |
| 運輸業,郵便業           | 6,474        | 0.5            | △ 2.0           | 29.2  | 0.48           | 0.48   | 0.00           | 0.00   |
| 卸売業,小売業           | 18,481       | 0.3            | 0.0             | 49.5  | 0.90           | 0.31   | 0.56           | △ 0.24 |
| 金融業,保険業           | 2,244        | △ 0.1          | 8.6             | 4.1   | 0.53           | △ 1.83 | 0.62           | △ 0.17 |
| 不動産業,物品賃貸業        | 839          | 1.1            | △ 2.7           | 55.4  | 2.53           | 1.95   | 1.45           | 1.10   |
| 学術研究,専門・技術サービス業   | 1,448        | 1.0            | 0.4             | 9.6   | 0.00           | △ 1.18 | 0.00           | △ 0.83 |
| 宿泊業,飲食サービス業       | 5,435        | △ 1.1          | △ 9.1           | 67.9  | 1.95           | 0.30   | 3.00           | 1.05   |
| 生活関連サービス業,娯楽業     | 3,083        | 26.0           | 16.4            | 39.2  | 0.90           | △ 0.83 | 2.02           | △ 0.27 |
| 教育,学習支援業          | 8,933        | △ 0.9          | 0.6             | 19.7  | 0.99           | 0.80   | 1.93           | 1.65   |
| 医療,福祉             | 41,438       | △ 0.4          | 2.5             | 14.2  | 1.12           | 0.67   | 1.47           | 0.03   |
| 複合サービス業           | 2,181        | 0.1            | 0.2             | 13.3  | 0.60           | 0.19   | 0.50           | 0.27   |
| サービス業(他に分類されないもの) | 6,364        | 1.1            | △ 2.9           | 49.7  | 2.34           | 0.46   | 1.21           | △ 0.41 |

注) ① 労働異動率については指数を作成していないので、実数による増減差です。 令和3年1月  
 ② 「-」は該当データのないものを示し、「x」は標本数が寡少につき秘匿のため公表できないもの。「0」は集計単位未満のデータ量を示す。

《 事業所規模 30人以上 》

(4表) 産業別・就業形態別常用労働者数、月間給与額、労働時間数等

(単位:人、円、日、時間)

| 就業形態          | 産 業     | 本調査期間末<br>労働者数 | 現金給与<br>総 額 | きまって<br>支給する<br>給 与 |             | 特別に<br>支払われた<br>給 与 | 出<br>勤<br>日<br>数 | 総<br>実<br>所<br>定<br>内<br>所<br>定<br>外<br>労働<br>時間 | 所<br>定<br>内<br>労働<br>時間 | 所<br>定<br>外<br>労働<br>時間 |      |
|---------------|---------|----------------|-------------|---------------------|-------------|---------------------|------------------|--|-------------------------|-------------------------|------|
|               |         |                |             | 所定内<br>給 与          | 超過労働<br>給 与 |                     |                  |  |                         |                         |      |
| 一般労働者         | 調査産業計   | 85,760         | 302,553     | 297,377             | 276,515     | 20,862              | 5,176            | 19.1   | 155.8                   | 145.3                   | 10.5 |
|               | 製造業     | 10,176         | 274,722     | 272,056             | 248,923     | 23,133              | 2,666            | 18.5   | 155.4                   | 141.4                   | 14.0 |
|               | 卸売業,小売業 | 9,327          | 273,227     | 273,227             | 259,033     | 14,194              | 0                | 19.8   | 166.3                   | 152.6                   | 13.7 |
|               | 医療,福祉   | 35,567         | 300,853     | 300,364             | 282,272     | 18,092              | 489              | 19.5   | 154.3                   | 148.8                   | 5.5  |
| パートタイム<br>労働者 | 調査産業計   | 29,674         | 104,008     | 103,577             | 99,717      | 3,860               | 431              | 15.9   | 89.6                    | 86.3                    | 3.3  |
|               | 製造業     | 1,825          | 133,698     | 133,389             | 122,002     | 11,387              | 309              | 17.9   | 133.2                   | 123.2                   | 10.0 |
|               | 卸売業,小売業 | 9,154          | 110,928     | 110,928             | 107,340     | 3,588               | 0                | 18.4   | 112.7                   | 109.3                   | 3.4  |
|               | 医療,福祉   | 5,871          | 133,540     | 133,349             | 131,492     | 1,857               | 191              | 13.9   | 79.9                    | 79.0                    | 0.9  |

令和3年1月

統計表:事業所規模 30人以上

賃金指数(現金給与総額)

(H27年平均 = 100)

| 区分      | 調査産業計 |       | 建設業   |       | 製造業   |       | 電気・ガス・熱供給・水道業 |       | 情報通信業 |       | 運輸業・郵便業 |       | 卸売業・小売業 |       | 金融業・保険業 |       |
|---------|-------|-------|-------|-------|-------|-------|---------------|-------|-------|-------|---------|-------|---------|-------|---------|-------|
|         | 名目    | 実質    | 名目    | 実質    | 名目    | 実質    | 名目            | 実質    | 名目    | 実質    | 名目      | 実質    | 名目      | 実質    | 名目      | 実質    |
| 平成25年平均 | 96.8  | 101.3 | 95.5  | 99.9  | 95.0  | 99.4  | 87.8          | 91.8  | 98.3  | 102.8 | 89.7    | 93.8  | 105.2   | 110.0 | 70.3    | 73.5  |
| 26      | 95.7  | 97.0  | 100.4 | 101.7 | 96.4  | 97.7  | x             | x     | 101.9 | 103.2 | 88.1    | 89.3  | 102.2   | 103.5 | 72.6    | 73.6  |
| 27      | 100.0 | 100.0 | 100.0 | 100.0 | 100.0 | 100.0 | 100.0         | 100.0 | 100.0 | 100.0 | 100.0   | 100.0 | 100.0   | 100.0 | 100.0   | 100.0 |
| 28      | 98.7  | 98.8  | x     | x     | 101.3 | 101.4 | x             | x     | 99.8  | 99.9  | 99.2    | 99.3  | 103.0   | 103.1 | 87.6    | 87.7  |
| 29      | 98.6  | 97.8  | x     | x     | 105.9 | 105.1 | x             | x     | 100.2 | 99.4  | 93.9    | 93.2  | 105.0   | 104.2 | 81.1    | 80.5  |
| 30      | 91.8  | 90.5  | x     | x     | 108.7 | 107.2 | x             | x     | 89.6  | 88.4  | 97.0    | 95.7  | 106.9   | 105.4 | 74.6    | 73.6  |
| 令和元年    | 96.8  | 94.8  | 124.9 | 122.3 | 105.9 | 103.7 | 94.3          | 92.4  | 77.7  | 76.1  | 102.5   | 100.4 | 114.3   | 111.9 | 71.7    | 70.2  |
| 令和2年1月  | 89.1  | 87.2  | 98.6  | 96.5  | 85.6  | 83.8  | 69.0          | 67.5  | 72.1  | 70.5  | 90.0    | 88.1  | 100.3   | 98.1  | 52.3    | 51.2  |
| 2月      | 78.5  | 77.0  | 100.5 | 98.5  | 90.9  | 89.1  | 70.1          | 68.7  | 57.7  | 56.6  | 84.4    | 82.7  | 93.7    | 91.9  | 57.6    | 56.5  |
| 3月      | 80.7  | 79.1  | 103.3 | 101.3 | 95.4  | 93.5  | 70.9          | 69.5  | 87.6  | 85.9  | 101.5   | 99.5  | 92.8    | 91.0  | 56.7    | 55.6  |
| 4月      | 81.9  | 80.5  | 101.5 | 99.8  | 86.9  | 85.4  | 70.9          | 69.7  | 71.8  | 70.6  | 84.6    | 83.2  | 101.2   | 99.5  | 56.1    | 55.2  |
| 5月      | 79.6  | 78.3  | 139.9 | 137.6 | 89.0  | 87.5  | 71.2          | 70.0  | 58.2  | 57.2  | 72.7    | 71.5  | 93.7    | 92.1  | 55.0    | 54.1  |
| 6月      | 139.0 | 136.9 | 202.8 | 199.8 | 156.2 | 153.9 | 186.5         | 183.7 | 132.5 | 130.5 | 84.8    | 83.5  | 131.1   | 129.2 | 101.2   | 99.7  |
| 7月      | 91.4  | 89.4  | 107.7 | 105.4 | 108.9 | 106.6 | 89.4          | 87.5  | 70.5  | 69.0  | 175.4   | 171.6 | 122.8   | 120.2 | 63.3    | 61.9  |
| 8月      | 78.8  | 77.0  | 99.7  | 97.4  | 85.2  | 83.2  | 70.0          | 68.4  | 61.3  | 59.9  | 85.1    | 83.1  | 100.9   | 98.5  | 51.3    | 50.1  |
| 9月      | 78.1  | 76.4  | 99.8  | 97.7  | 88.3  | 86.4  | 68.9          | 67.4  | 61.6  | 60.3  | 78.4    | 76.7  | 97.4    | 95.3  | 52.2    | 51.1  |
| 10月     | 79.5  | 78.0  | 99.3  | 97.4  | 83.6  | 82.0  | 69.9          | 68.6  | 75.0  | 73.6  | 89.2    | 87.5  | 94.3    | 92.5  | 52.3    | 51.3  |
| 11月     | 85.1  | 83.8  | 165.8 | 163.2 | 113.5 | 111.7 | 70.0          | 68.9  | 61.3  | 60.3  | 74.7    | 73.5  | 111.5   | 109.7 | 51.6    | 50.8  |
| 12月     | 165.4 | 163.0 | 186.0 | 183.3 | 171.7 | 169.2 | 202.4         | 199.4 | 142.8 | 140.7 | 162.8   | 160.4 | 186.5   | 183.7 | 111.5   | 109.9 |
| 令和3年1月  | 77.3  | 75.7  | 109.8 | 107.5 | 90.4  | 88.5  | 70.1          | 68.7  | 97.4  | 95.4  | 69.0    | 67.6  | 93.4    | 91.5  | 59.4    | 58.2  |

| 区分      | 不動産業、物品賃貸業 |       | 学術研究、専門・技術サービス業 |       | 宿泊業、飲食サービス業 |       | 生活関連サービス業、娯楽業 |       | 教育、学習支援業 |       | 医療、福祉 |       | 複合サービス業 |       | サービス業(他に分類されないもの) |       |
|---------|------------|-------|-----------------|-------|-------------|-------|---------------|-------|----------|-------|-------|-------|---------|-------|-------------------|-------|
|         | 名目         | 実質    | 名目              | 実質    | 名目          | 実質    | 名目            | 実質    | 名目       | 実質    | 名目    | 実質    | 名目      | 実質    | 名目                | 実質    |
| 平成25年平均 | x          | x     | 97.7            | 102.2 | 97.3        | 101.8 | 88.8          | 92.9  | 112.8    | 118.0 | 94.9  | 99.3  | x       | x     | 109.3             | 114.3 |
| 26      | x          | x     | 107.7           | 109.1 | 96.9        | 98.2  | 99.4          | 100.7 | 97.9     | 99.2  | 94.2  | 95.4  | x       | x     | 99.6              | 100.9 |
| 27      | 100.0      | 100.0 | 100.0           | 100.0 | 100.0       | 100.0 | 100.0         | 100.0 | 100.0    | 100.0 | 100.0 | 100.0 | 100.0   | 100.0 | 100.0             | 100.0 |
| 28      | 92.6       | 92.7  | 104.2           | 104.3 | 105.1       | 105.2 | 99.6          | 99.7  | 91.2     | 91.3  | 99.5  | 99.6  | 107.4   | 107.5 | 106.7             | 106.8 |
| 29      | x          | x     | 102.4           | 101.6 | 111.4       | 110.5 | 103.2         | 102.4 | 102.0    | 101.2 | 97.3  | 96.5  | 104.8   | 104.0 | 109.2             | 108.3 |
| 30      | 96.4       | 95.1  | 93.3            | 92.0  | 107.8       | 106.3 | 117.6         | 116.0 | 108.4    | 106.9 | 81.5  | 80.4  | 101.3   | 99.9  | 126.0             | 124.3 |
| 令和元年    | 133.7      | 131.0 | 83.5            | 81.8  | 103.9       | 101.8 | 98.6          | 96.6  | 134.0    | 131.2 | 85.4  | 83.6  | 107.8   | 105.6 | 116.4             | 114.0 |
| 令和2年1月  | 95.6       | 93.5  | 73.6            | 72.0  | 91.8        | 89.8  | 72.4          | 70.8  | 87.5     | 85.6  | 95.3  | 93.2  | 92.6    | 90.6  | 89.2              | 87.3  |
| 2月      | 91.6       | 89.8  | 74.4            | 72.9  | 94.3        | 92.5  | 71.9          | 70.5  | 88.9     | 87.2  | 71.5  | 70.1  | 91.9    | 90.1  | 91.7              | 89.9  |
| 3月      | 88.6       | 86.9  | 79.0            | 77.5  | 92.9        | 91.1  | 71.9          | 70.5  | 89.7     | 87.9  | 71.5  | 70.1  | 92.5    | 90.7  | 89.8              | 88.0  |
| 4月      | 91.6       | 90.1  | 73.7            | 72.5  | 86.9        | 85.4  | 69.7          | 68.5  | 89.9     | 88.4  | 77.4  | 76.1  | 91.1    | 89.6  | 93.0              | 91.4  |
| 5月      | 92.8       | 91.2  | 98.5            | 96.9  | 92.8        | 91.2  | 50.0          | 49.2  | 86.6     | 85.2  | 71.7  | 70.5  | 88.9    | 87.4  | 85.2              | 83.8  |
| 6月      | 165.1      | 162.7 | 140.9           | 138.8 | 115.7       | 114.0 | 74.4          | 73.3  | 201.8    | 198.8 | 130.4 | 128.5 | 208.7   | 205.6 | 128.2             | 126.3 |
| 7月      | 121.2      | 118.6 | 73.3            | 71.7  | 96.0        | 93.9  | 72.6          | 71.0  | 103.7    | 101.5 | 72.1  | 70.5  | 91.7    | 89.7  | 88.8              | 86.9  |
| 8月      | 92.0       | 89.8  | 73.7            | 72.0  | 100.3       | 97.9  | 78.8          | 77.0  | 84.7     | 82.7  | 71.7  | 70.0  | 89.7    | 87.6  | 88.1              | 86.0  |
| 9月      | 93.4       | 91.4  | 73.9            | 72.3  | 92.5        | 90.5  | 75.7          | 74.1  | 87.1     | 85.2  | 70.8  | 69.3  | 87.8    | 85.9  | 90.3              | 88.4  |
| 10月     | 95.5       | 93.7  | 135.4           | 132.9 | 100.0       | 98.1  | 62.4          | 61.2  | 88.0     | 86.4  | 71.2  | 69.9  | 88.7    | 87.0  | 90.6              | 88.9  |
| 11月     | 94.8       | 93.3  | 74.5            | 73.3  | 93.7        | 92.2  | 65.7          | 64.7  | 86.8     | 85.4  | 71.4  | 70.3  | 88.1    | 86.7  | 97.2              | 95.7  |
| 12月     | 200.1      | 197.1 | 135.7           | 133.7 | 106.1       | 104.5 | 76.9          | 75.8  | 228.1    | 224.7 | 158.1 | 155.8 | 222.3   | 219.0 | 128.7             | 126.8 |
| 令和3年1月  | 79.8       | 78.2  | 77.2            | 75.6  | 84.8        | 83.1  | 86.4          | 84.6  | 82.7     | 81.0  | 68.3  | 66.9  | 93.1    | 91.2  | 91.4              | 89.5  |

注) 実質賃金指数算出のための消費者物価指数は「高知市の持家の帰属家賃を除く総合」指数を使用しています。

統計表:事業所規模 30人以上

賃金指数(きまって支給する給与)

(H27年平均 = 100)

| 区分      | 調査産業計 | 建設業   | 製造業   | 電気・ガス・熱供給・水道業 | 情報通信業 | 運輸業,郵便業 | 卸売業,小売業 | 金融業,保険業 |
|---------|-------|-------|-------|---------------|-------|---------|---------|---------|
| 平成25年平均 | 96.4  | 97.3  | 97.1  | 79.8          | 99.4  | 86.4    | 106.2   | 88.7    |
| 26      | 95.1  | 101.4 | 92.3  | x             | 98.1  | 86.1    | 102.4   | 88.5    |
| 27      | 100.0 | 100.0 | 100.0 | 100.0         | 100.0 | 100.0   | 100.0   | 100.0   |
| 28      | 99.0  | x     | 99.1  | x             | 98.9  | 96.7    | 102.5   | 98.3    |
| 29      | 98.8  | x     | 101.3 | x             | 98.1  | 92.3    | 104.1   | 91.7    |
| 30      | 91.7  | x     | 104.2 | x             | 89.2  | 90.0    | 111.7   | 87.8    |
| 令和元年    | 96.2  | 111.4 | 102.4 | 86.2          | 73.3  | 93.4    | 118.1   | 85.3    |
| 令和2年1月  | 97.4  | 111.5 | 100.0 | 83.0          | 75.1  | 95.0    | 119.5   | 76.8    |
| 2月      | 94.1  | 113.2 | 101.5 | 84.3          | 72.1  | 90.5    | 110.7   | 84.5    |
| 3月      | 93.6  | 112.6 | 101.8 | 85.3          | 74.8  | 94.1    | 110.3   | 83.2    |
| 4月      | 95.1  | 113.4 | 103.4 | 85.3          | 75.8  | 90.7    | 115.8   | 82.4    |
| 5月      | 92.7  | 112.4 | 100.2 | 85.7          | 72.5  | 78.0    | 109.9   | 80.7    |
| 6月      | 93.8  | 115.0 | 101.7 | 84.3          | 72.2  | 91.0    | 109.0   | 76.4    |
| 7月      | 94.1  | 114.9 | 101.9 | 84.7          | 72.1  | 92.7    | 112.7   | 79.7    |
| 8月      | 94.4  | 111.8 | 100.5 | 84.2          | 76.6  | 91.3    | 118.1   | 75.3    |
| 9月      | 93.9  | 111.7 | 101.0 | 82.9          | 76.3  | 84.1    | 116.0   | 76.6    |
| 10月     | 94.4  | 112.2 | 99.5  | 84.2          | 76.7  | 95.7    | 112.1   | 76.8    |
| 11月     | 94.2  | 116.0 | 101.7 | 84.2          | 76.6  | 80.2    | 114.3   | 75.7    |
| 12月     | 95.9  | 114.8 | 103.1 | 83.8          | 77.5  | 86.2    | 116.1   | 76.2    |
| 令和3年1月  | 91.9  | 119.8 | 106.7 | 84.4          | 81.1  | 73.0    | 111.2   | 82.6    |

| 区分      | 不動産業,物品賃貸業 | 学術研究,専門・技術サービス業 | 宿泊業,飲食サービス業 | 生活関連サービス業,娯楽業 | 教育,学習支援業 | 医療,福祉 | 複合サービス業 | サービス業(他に分類されないもの) |
|---------|------------|-----------------|-------------|---------------|----------|-------|---------|-------------------|
| 平成25年平均 | x          | 95.7            | 98.6        | 91.1          | 106.6    | 94.4  | x       | 105.7             |
| 26      | x          | 102.7           | 96.2        | 102.5         | 93.2     | 95.4  | x       | 100.7             |
| 27      | 100.0      | 100.0           | 100.0       | 100.0         | 100.0    | 100.0 | 100.0   | 100.0             |
| 28      | 98.7       | 98.0            | 106.0       | 97.7          | 97.9     | 99.0  | 103.8   | 106.1             |
| 29      | x          | 98.5            | 112.1       | 102.3         | 101.0    | 98.2  | 101.0   | 107.7             |
| 30      | 96.8       | 90.2            | 107.0       | 112.6         | 108.0    | 82.5  | 97.3    | 122.4             |
| 令和元年    | 127.6      | 81.1            | 103.6       | 95.8          | 129.4    | 86.5  | 108.4   | 112.3             |
| 令和2年1月  | 113.7      | 92.4            | 97.4        | 79.5          | 113.5    | 93.3  | 115.1   | 97.8              |
| 2月      | 109.0      | 93.4            | 99.9        | 79.0          | 115.3    | 87.0  | 114.5   | 100.6             |
| 3月      | 105.4      | 93.6            | 98.4        | 79.0          | 116.3    | 85.7  | 112.4   | 95.8              |
| 4月      | 109.0      | 92.6            | 92.1        | 76.4          | 116.6    | 87.5  | 112.7   | 96.9              |
| 5月      | 110.5      | 91.1            | 98.3        | 54.9          | 112.4    | 86.7  | 111.1   | 93.5              |
| 6月      | 109.3      | 92.1            | 99.3        | 78.2          | 112.3    | 86.7  | 111.4   | 97.5              |
| 7月      | 109.9      | 92.0            | 99.6        | 69.7          | 115.4    | 85.8  | 111.3   | 95.2              |
| 8月      | 109.5      | 92.6            | 104.5       | 86.6          | 109.8    | 86.4  | 111.9   | 96.7              |
| 9月      | 111.1      | 92.8            | 98.0        | 83.2          | 112.9    | 86.1  | 109.8   | 99.1              |
| 10月     | 113.6      | 93.1            | 105.9       | 68.6          | 114.1    | 86.6  | 110.5   | 99.5              |
| 11月     | 112.8      | 93.6            | 99.3        | 72.2          | 112.5    | 86.8  | 110.0   | 101.4             |
| 12月     | 112.1      | 92.9            | 88.8        | 72.3          | 118.2    | 88.9  | 114.7   | 99.3              |
| 令和3年1月  | 94.6       | 96.9            | 89.9        | 95.0          | 107.2    | 82.9  | 115.7   | 100.4             |

統計表:事業所規模 30人以上

労働時間指数

(H27年平均 = 100)

| 区分      | 調査産業計 |       | 建設業   |       | 製造業   |       | 電気・ガス・熱供給・水道業 |       | 情報通信業 |       | 運輸業、郵便業 |       | 卸売業、小売業 |       | 金融業、保険業 |       |
|---------|-------|-------|-------|-------|-------|-------|---------------|-------|-------|-------|---------|-------|---------|-------|---------|-------|
|         | 総実    | 所定外   | 総実    | 所定外   | 総実    | 所定外   | 総実            | 所定外   | 総実    | 所定外   | 総実      | 所定外   | 総実      | 所定外   | 総実      | 所定外   |
| 平成25年平均 | 101.4 | 88.6  | 100.1 | 92.5  | 98.7  | 92.2  | 98.5          | 54.1  | 109.8 | 155.4 | 92.1    | 78.2  | 103.3   | 97.7  | 93.9    | 72.9  |
| 26      | 100.2 | 90.2  | 104.1 | 116.7 | 97.3  | 89.6  | x             | x     | 103.0 | 117.5 | 93.4    | 88.3  | 101.8   | 93.2  | 96.2    | 87.0  |
| 27      | 100.0 | 100.0 | 100.0 | 100.0 | 100.0 | 100.0 | 100.0         | 100.0 | 100.0 | 100.0 | 100.0   | 100.0 | 100.0   | 100.0 | 100.0   | 100.0 |
| 28      | 99.2  | 93.3  | x     | x     | 97.4  | 87.4  | x             | x     | 100.2 | 107.4 | 97.1    | 89.2  | 99.7    | 105.5 | 100.9   | 92.9  |
| 29      | 98.4  | 86.0  | x     | x     | 97.7  | 86.2  | x             | x     | 99.6  | 106.6 | 93.1    | 60.4  | 98.9    | 104.0 | 98.5    | 62.5  |
| 30      | 99.9  | 85.8  | x     | x     | 99.3  | 93.8  | x             | x     | 101.0 | 150.1 | 96.6    | 80.2  | 98.4    | 89.8  | 98.0    | 46.2  |
| 令和元年    | 99.4  | 96.0  | 101.9 | 117.4 | 98.3  | 90.5  | 100.2         | 82.2  | 101.2 | 144.3 | 101.1   | 107.4 | 93.7    | 97.0  | 91.7    | 47.5  |
| 令和2年1月  | 96.4  | 94.6  | 93.9  | 88.3  | 90.5  | 79.6  | 93.4          | 67.3  | 95.8  | 123.6 | 106.2   | 133.8 | 92.5    | 98.7  | 85.7    | 24.8  |
| 2月      | 98.9  | 95.5  | 97.2  | 93.2  | 99.0  | 86.0  | 92.3          | 78.7  | 105.9 | 144.3 | 104.2   | 132.2 | 92.9    | 87.0  | 82.0    | 27.3  |
| 3月      | 97.9  | 91.0  | 99.2  | 95.6  | 97.1  | 86.0  | 103.7         | 79.3  | 106.6 | 160.4 | 101.7   | 121.1 | 91.1    | 83.1  | 87.1    | 24.0  |
| 4月      | 99.4  | 79.3  | 91.9  | 85.9  | 101.0 | 85.4  | 103.8         | 82.7  | 109.8 | 121.7 | 92.0    | 106.2 | 92.9    | 83.1  | 90.1    | 32.2  |
| 5月      | 90.9  | 72.1  | 99.5  | 86.9  | 90.8  | 79.0  | 89.9          | 72.7  | 97.2  | 104.7 | 81.8    | 108.9 | 87.4    | 77.9  | 83.1    | 23.1  |
| 6月      | 101.7 | 82.0  | 99.2  | 87.9  | 99.8  | 73.9  | 108.7         | 74.7  | 108.3 | 103.8 | 100.7   | 134.1 | 94.6    | 76.6  | 91.8    | 15.7  |
| 7月      | 100.5 | 82.0  | 97.6  | 84.0  | 98.7  | 75.8  | 103.9         | 72.0  | 107.6 | 100.0 | 97.7    | 127.3 | 92.3    | 66.2  | 90.7    | 17.4  |
| 8月      | 96.0  | 78.4  | 101.4 | 85.0  | 89.3  | 75.2  | 96.6          | 56.7  | 103.3 | 112.3 | 97.9    | 115.9 | 94.1    | 72.7  | 75.0    | 16.5  |
| 9月      | 99.1  | 79.3  | 92.5  | 83.0  | 95.7  | 66.9  | 98.6          | 62.7  | 100.3 | 102.8 | 98.7    | 113.0 | 94.3    | 68.8  | 84.3    | 16.5  |
| 10月     | 100.6 | 80.2  | 100.3 | 85.0  | 95.1  | 62.4  | 108.0         | 70.7  | 107.3 | 116.0 | 100.6   | 113.5 | 91.4    | 72.7  | 92.1    | 19.8  |
| 11月     | 98.6  | 86.5  | 102.2 | 92.2  | 95.7  | 74.5  | 94.3          | 66.0  | 104.9 | 123.6 | 109.5   | 165.1 | 92.6    | 84.4  | 84.7    | 18.2  |
| 12月     | 97.9  | 82.9  | 87.8  | 85.0  | 94.4  | 83.4  | 98.2          | 61.3  | 101.8 | 118.9 | 97.9    | 118.1 | 91.8    | 80.5  | 88.9    | 16.5  |
| 令和3年1月  | 93.1  | 78.4  | 86.0  | 72.3  | 90.6  | 85.4  | 96.2          | 77.3  | 97.2  | 121.7 | 82.9    | 78.1  | 94.5    | 111.7 | 86.7    | 28.9  |

| 区分      | 不動産業、物品賃貸業 |       | 学術研究、専門・技術サービス業 |       | 宿泊業、飲食サービス業 |       | 生活関連サービス業、娯楽業 |       | 教育、学習支援業 |       | 医療、福祉 |       | 複合サービス業 |       | サービス業(他に分類されないもの) |       |
|---------|------------|-------|-----------------|-------|-------------|-------|---------------|-------|----------|-------|-------|-------|---------|-------|-------------------|-------|
|         | 総実         | 所定外   | 総実              | 所定外   | 総実          | 所定外   | 総実            | 所定外   | 総実       | 所定外   | 総実    | 所定外   | 総実      | 所定外   | 総実                | 所定外   |
| 平成25年平均 | x          | x     | 98.6            | 101.0 | 109.8       | 81.5  | 95.5          | 87.8  | 107.1    | 73.8  | 101.2 | 95.1  | x       | x     | 111.5             | 129.0 |
| 26      | x          | x     | 100.5           | 136.7 | 107.8       | 92.7  | 100.2         | 94.3  | 94.9     | 73.1  | 101.7 | 94.7  | x       | x     | 107.1             | 106.2 |
| 27      | 100.0      | 100.0 | 100.0           | 100.0 | 100.0       | 100.0 | 100.0         | 100.0 | 100.0    | 100.0 | 100.0 | 100.0 | 100.0   | 100.0 | 100.0             | 100.0 |
| 28      | 97.5       | 94.4  | 99.8            | 93.6  | 106.2       | 134.1 | 95.8          | 85.6  | 102.1    | 102.7 | 98.5  | 89.2  | 99.2    | 117.0 | 102.0             | 98.8  |
| 29      | x          | x     | 100.9           | 94.5  | 113.7       | 170.1 | 96.4          | 73.4  | 97.0     | 84.0  | 98.5  | 92.4  | 102.9   | 98.5  | 98.9              | 97.7  |
| 30      | 89.7       | 155.6 | 100.6           | 121.1 | 108.7       | 132.2 | 94.7          | 70.6  | 100.8    | 103.6 | 100.0 | 55.9  | 99.9    | 57.5  | 113.3             | 130.1 |
| 令和元年    | 93.9       | 309.4 | 104.0           | 161.1 | 103.1       | 102.6 | 89.4          | 56.3  | 112.7    | 271.8 | 99.5  | 68.3  | 100.1   | 125.4 | 111.1             | 136.2 |
| 令和2年1月  | 86.4       | 303.6 | 95.9            | 137.2 | 99.5        | 71.6  | 77.1          | 55.3  | 105.1    | 194.6 | 97.8  | 63.1  | 100.6   | 153.8 | 108.2             | 183.9 |
| 2月      | 88.8       | 226.8 | 99.9            | 142.1 | 95.6        | 87.7  | 73.5          | 48.2  | 108.3    | 167.6 | 101.4 | 69.0  | 92.8    | 112.5 | 112.5             | 200.0 |
| 3月      | 85.7       | 203.6 | 104.5           | 165.3 | 91.8        | 81.5  | 73.2          | 44.7  | 110.3    | 143.2 | 99.5  | 65.5  | 104.4   | 130.0 | 108.6             | 177.4 |
| 4月      | 93.6       | 212.5 | 100.6           | 91.7  | 66.9        | 32.1  | 65.9          | 40.0  | 114.5    | 29.7  | 106.4 | 64.3  | 105.1   | 121.3 | 107.6             | 141.9 |
| 5月      | 88.3       | 196.4 | 83.4            | 77.7  | 65.6        | 44.4  | 39.9          | 25.9  | 99.7     | 135.1 | 97.7  | 54.8  | 96.4    | 110.0 | 97.8              | 108.1 |
| 6月      | 90.9       | 178.6 | 102.4           | 88.4  | 80.1        | 48.1  | 69.2          | 31.8  | 131.0    | 202.7 | 104.9 | 53.6  | 105.5   | 97.5  | 106.1             | 109.7 |
| 7月      | 89.8       | 203.6 | 104.3           | 91.7  | 87.5        | 54.3  | 69.2          | 42.4  | 118.8    | 200.0 | 105.1 | 56.0  | 105.4   | 116.3 | 107.1             | 127.4 |
| 8月      | 86.3       | 216.1 | 95.2            | 90.9  | 93.7        | 76.5  | 81.6          | 52.9  | 80.4     | 94.6  | 102.7 | 58.3  | 100.6   | 90.0  | 105.2             | 127.4 |
| 9月      | 90.3       | 207.1 | 100.4           | 111.6 | 88.3        | 50.6  | 76.6          | 41.2  | 109.5    | 189.2 | 104.2 | 58.3  | 99.1    | 106.3 | 110.6             | 166.1 |
| 10月     | 94.3       | 217.9 | 106.4           | 114.0 | 97.0        | 87.7  | 70.4          | 36.5  | 119.3    | 205.4 | 104.5 | 60.7  | 106.6   | 93.8  | 111.1             | 129.0 |
| 11月     | 89.9       | 228.6 | 103.1           | 119.0 | 95.4        | 56.8  | 73.5          | 49.4  | 108.5    | 197.3 | 101.6 | 60.7  | 98.6    | 123.8 | 108.2             | 156.5 |
| 12月     | 91.0       | 219.6 | 98.0            | 128.1 | 84.2        | 44.4  | 72.0          | 50.6  | 108.1    | 151.4 | 103.7 | 57.1  | 113.3   | 181.3 | 105.9             | 125.8 |
| 令和3年1月  | 80.3       | 175.0 | 94.7            | 95.9  | 78.1        | 38.3  | 90.6          | 75.3  | 100.1    | 151.4 | 97.6  | 58.3  | 102.7   | 178.8 | 95.8              | 127.4 |

# 統計表:事業所規模 30人以上

## 常用雇用指数

(H27年平均 = 100)

| 区分      | 調査産業計 | 建設業   | 製造業   | 電気・ガス・熱供給・水道業 | 情報通信業 | 運輸業,郵便業 | 卸売業,小売業 | 金融業,保険業 |
|---------|-------|-------|-------|---------------|-------|---------|---------|---------|
| 平成25年平均 | 99.9  | 101.4 | 120.9 | 139.7         | 102.1 | 105.5   | 100.1   | 111.7   |
| 26      | 100.4 | 98.0  | 119.1 | x             | 99.6  | 99.2    | 101.5   | 101.2   |
| 27      | 100.0 | 100.0 | 100.0 | 100.0         | 100.0 | 100.0   | 100.0   | 100.0   |
| 28      | 101.3 | x     | 99.4  | x             | 101.1 | 103.4   | 103.3   | 95.3    |
| 29      | 101.5 | x     | 92.7  | x             | 102.1 | 103.9   | 106.5   | 95.4    |
| 30      | 103.5 | x     | 117.7 | x             | 103.4 | 107.6   | 108.7   | 94.9    |
| 令和元年    | 104.7 | 112.8 | 120.5 | 134.8         | 103.3 | 109.7   | 108.6   | 95.3    |
| 令和2年1月  | 103.1 | 113.2 | 116.7 | 133.6         | 101.7 | 110.9   | 108.3   | 94.3    |
| 2月      | 102.9 | 115.4 | 115.7 | 134.2         | 102.0 | 109.7   | 108.1   | 94.0    |
| 3月      | 102.2 | 115.6 | 116.1 | 133.3         | 101.6 | 108.6   | 107.3   | 97.0    |
| 4月      | 103.8 | 115.8 | 117.7 | 131.7         | 104.4 | 107.4   | 108.5   | 97.8    |
| 5月      | 102.1 | 115.2 | 117.1 | 132.9         | 103.9 | 76.2    | 108.5   | 95.5    |
| 6月      | 104.0 | 115.1 | 116.4 | 132.6         | 103.6 | 109.0   | 108.5   | 95.9    |
| 7月      | 103.7 | 114.3 | 116.1 | 132.6         | 103.2 | 108.8   | 107.7   | 97.0    |
| 8月      | 103.7 | 114.6 | 115.6 | 132.6         | 102.9 | 109.2   | 110.2   | 98.1    |
| 9月      | 103.5 | 113.1 | 115.3 | 132.6         | 102.2 | 109.0   | 109.4   | 99.3    |
| 10月     | 103.4 | 114.8 | 114.5 | 132.6         | 102.9 | 108.4   | 109.3   | 101.3   |
| 11月     | 101.8 | 114.8 | 113.8 | 132.6         | 101.7 | 76.8    | 108.4   | 101.3   |
| 12月     | 103.0 | 113.3 | 113.8 | 132.9         | 101.7 | 108.2   | 107.9   | 102.5   |
| 令和3年1月  | 101.7 | 111.9 | 100.3 | 58.4          | 101.5 | 108.7   | 108.3   | 102.4   |

| 区分      | 不動産業,物品賃貸業 | 学術研究,専門・技術サービス業 | 宿泊業,飲食サービス業 | 生活関連サービス業,娯楽業 | 教育,学習支援業 | 医療,福祉 | 複合サービス業 | サービス業(他に分類されないもの) |
|---------|------------|-----------------|-------------|---------------|----------|-------|---------|-------------------|
| 平成25年平均 | x          | 107.7           | 98.8        | 95.6          | 103.7    | 93.6  | x       | 103.5             |
| 26      | x          | 101.7           | 101.0       | 97.6          | 102.1    | 97.7  | x       | 103.5             |
| 27      | 100.0      | 100.0           | 100.0       | 100.0         | 100.0    | 100.0 | 100.0   | 100.0             |
| 28      | 107.3      | 100.3           | 105.1       | 104.8         | 100.8    | 101.2 | 83.8    | 100.1             |
| 29      | x          | 100.0           | 108.1       | 104.0         | 96.5     | 102.1 | 93.5    | 100.1             |
| 30      | 60.9       | 92.2            | 106.4       | 103.8         | 94.2     | 102.7 | 91.7    | 104.5             |
| 令和元年    | 72.9       | 95.9            | 103.8       | 104.3         | 94.0     | 103.2 | 80.0    | 107.5             |
| 令和2年1月  | 59.7       | 95.6            | 104.1       | 85.0          | 94.4     | 101.8 | 80.2    | 104.1             |
| 2月      | 60.4       | 95.4            | 105.2       | 84.1          | 93.7     | 101.5 | 80.1    | 104.4             |
| 3月      | 60.1       | 94.8            | 101.4       | 83.3          | 90.7     | 101.3 | 80.0    | 103.2             |
| 4月      | 58.6       | 94.0            | 96.2        | 82.7          | 96.3     | 104.4 | 81.0    | 102.9             |
| 5月      | 58.6       | 93.7            | 94.5        | 80.8          | 96.7     | 104.9 | 80.6    | 102.7             |
| 6月      | 58.8       | 93.7            | 94.8        | 78.0          | 98.1     | 105.5 | 80.6    | 102.6             |
| 7月      | 58.1       | 94.0            | 97.4        | 77.5          | 97.4     | 105.0 | 80.8    | 102.4             |
| 8月      | 58.5       | 94.0            | 92.8        | 78.6          | 97.5     | 104.7 | 81.0    | 102.1             |
| 9月      | 57.3       | 93.8            | 93.5        | 79.1          | 97.1     | 104.7 | 81.1    | 101.6             |
| 10月     | 57.9       | 94.2            | 95.1        | 79.6          | 96.9     | 104.7 | 80.8    | 98.7              |
| 11月     | 58.3       | 95.0            | 96.6        | 78.2          | 97.1     | 105.1 | 80.4    | 100.7             |
| 12月     | 57.5       | 95.0            | 95.6        | 78.5          | 95.9     | 104.7 | 80.3    | 100.0             |
| 令和3年1月  | 58.1       | 96.0            | 94.6        | 98.9          | 95.0     | 104.3 | 80.4    | 101.1             |

(参考1)

## 共通事業所による現金給与総額等の対前年同月比の推移 (調査産業計:常用労働者5人以上)

「前年同月分」及び「当月分」ともに集計対象となった調査対象事業所(共通事業所)について計算した現金給与総額等の対前年同月比を下記のとおり参考提供します。

(注1) 第一種事業所(常用労働者数30人以上の事業所)について、平成30年から部分入替え方式を導入※<sup>1,2</sup>したことに伴い、常に一部の調査事業所が前年も調査対象となっていることから共通事業所に限定した集計が可能となりました。

(注2) 共通事業所集計は、同一事業所の平均賃金などの変化をみるためのものであり、労働者数の変化の影響を除くため、前年同月も当月の労働者数をもとに月々の平均賃金などを計算しています。

(注3) 共通事業所のみを用いて集計を行っているため、全事業所による集計に比べてサンプルサイズが小さくなることに留意が必要です。

※1 第一種事業所の入替え方法の変更について(各年1月実施)  
 平成29年まで 調査対象事業所全体の入替え(2~3年に一度)  
 平成30年及び平成31年 調査対象事業所全体の1/2の入替え  
 令和2年以降 調査対象事業所全体の1/3の入替え

※2 第二種事業所(常用労働者数5~29人の事業所)については、毎年1月と7月に調査対象事業所全体の1/3の入替えを行っています。

(給与及び労働時間の構成)

現金給与総額=きまって支給する給与(所定内給与+超過労働給与)+特別に支払われた給与

実労働時間=所内労働時間+所定外労働時間

(注4) 最新月の数値のみ速報値となっております。

### 1. 賃金(常用労働者5人以上、調査産業計)

単位:%

|       |      | 現金給与総額 |       |       | きまって支給する給与 |       |       | 所定内給与 |       |       | 所定外給与  | 特別給与   |        |
|-------|------|--------|-------|-------|------------|-------|-------|-------|-------|-------|--------|--------|--------|
|       |      | 就業形態計  |       |       | 就業形態計      |       |       | 就業形態計 |       |       |        |        |        |
|       |      | 一般     | パート   |       | 一般         | パート   |       | 一般    | パート   |       |        |        |        |
| 平成31年 | 1月   | 2.2    | 1.9   | 6.5   | 1.8        | 1.5   | 6.4   | 1.7   | 1.2   | 7.2   | 4.4    | 29.2   |        |
|       | 2月   | 1.6    | 1.8   | 2.4   | 1.5        | 1.7   | 2.4   | 1.7   | 1.8   | 2.6   | △ 0.7  | 46.7   |        |
|       | 3月   | 0.9    | 1.0   | 0.5   | 2.1        | 1.9   | 4.2   | 1.7   | 1.5   | 4.1   | 9.8    | △ 17.1 |        |
|       | 4月   | △ 0.7  | △ 1.2 | △ 0.7 | 0.5        | 0.1   | △ 0.4 | 0.4   | 0.0   | △ 0.5 | 2.1    | △ 61.2 |        |
| 令和元年  | 5月   | △ 0.1  | 0.1   | 1.4   | 1.2        | 1.5   | 1.6   | 0.9   | 1.2   | 1.6   | 7.3    | △ 57.0 |        |
|       | 6月   | 2.2    | 3.0   | △ 0.4 | 0.1        | 0.8   | △ 2.0 | 0.1   | 0.9   | △ 2.1 | △ 0.4  | 5.1    |        |
|       | 7月   | 5.3    | 5.4   | 0.0   | 1.3        | 1.0   | 0.7   | 2.1   | 1.8   | 0.9   | △ 11.5 | 22.7   |        |
|       | 8月   | 0.7    | 0.8   | △ 2.7 | 0.1        | 0.1   | △ 2.7 | 0.7   | 0.7   | △ 2.0 | △ 8.6  | 376.0  |        |
|       | 9月   | 1.2    | 1.1   | △ 1.7 | 1.3        | 1.2   | △ 1.7 | 1.2   | 0.9   | △ 0.6 | 2.9    | △ 27.1 |        |
|       | 10月  | 1.5    | 1.0   | 1.4   | 1.5        | 1.0   | 1.4   | 1.8   | 1.2   | 2.1   | △ 3.3  | 32.5   |        |
|       | 11月  | △ 0.3  | △ 0.3 | △ 2.7 | 0.9        | 0.9   | △ 1.5 | 0.8   | 0.8   | △ 1.4 | 3.2    | △ 19.2 |        |
|       | 12月  | 4.8    | 5.1   | 1.0   | 1.0        | 0.9   | 1.3   | 1.7   | 1.8   | 1.2   | △ 11.2 | 8.3    |        |
|       | 令和2年 | 1月     | △ 4.7 | △ 4.6 | 0.7        | △ 2.0 | △ 1.8 | 1.6   | △ 1.3 | △ 1.0 | 1.5    | △ 10.6 | △ 64.0 |
|       |      | 2月     | △ 3.0 | △ 2.5 | △ 1.4      | △ 2.4 | △ 1.8 | △ 1.2 | △ 2.2 | △ 1.6 | △ 1.8  | △ 4.6  | △ 29.8 |
|       |      | 3月     | △ 0.8 | △ 1.0 | 2.2        | △ 0.6 | △ 0.8 | 3.3   | △ 0.5 | △ 0.8 | 3.1    | △ 1.0  | △ 8.4  |
|       |      | 4月     | △ 1.3 | △ 0.7 | △ 1.7      | △ 1.9 | △ 1.4 | △ 1.5 | 0.1   | 0.8   | △ 1.2  | △ 28.3 | 12.1   |
| 5月    |      | △ 2.0  | △ 1.3 | △ 5.0 | △ 2.4      | △ 1.6 | △ 6.0 | △ 1.6 | △ 0.8 | △ 5.0 | △ 14.3 | 5.4    |        |
| 6月    |      | △ 2.4  | △ 2.2 | 3.7   | △ 2.7      | △ 2.6 | 1.6   | △ 1.6 | △ 1.5 | 2.3   | △ 17.6 | △ 2.1  |        |
| 7月    |      | △ 5.0  | △ 4.6 | 5.0   | △ 0.3      | 0.4   | 4.6   | 0.1   | 0.8   | 5.3   | △ 5.7  | △ 27.8 |        |
| 8月    |      | △ 0.4  | 1.0   | 0.3   | △ 0.9      | 0.3   | 0.8   | △ 0.3 | 0.9   | 1.3   | △ 9.1  | 37.6   |        |
| 9月    |      | 0.7    | 1.2   | 2.9   | △ 1.5      | △ 1.2 | 2.4   | △ 0.6 | △ 0.3 | 3.2   | △ 12.7 | 912.6  |        |
| 10月   |      | 0.0    | △ 0.1 | 6.7   | 0.3        | 0.2   | 6.4   | 1.3   | 1.3   | 6.7   | △ 11.8 | △ 16.7 |        |
| 11月   |      | △ 0.6  | △ 0.4 | 3.0   | 0.0        | 0.3   | 3.1   | 1.4   | 1.7   | 3.9   | △ 16.5 | △ 8.2  |        |
| 12月   |      | 1.5    | 1.5   | 7.7   | △ 0.4      | △ 0.3 | 1.1   | 0.9   | 0.9   | 2.2   | △ 15.6 | 3.3    |        |
| 令和3年  | 1月   | △ 8.2  | △ 9.3 | 3.6   | △ 2.3      | △ 2.7 | 3.7   | △ 1.7 | △ 2.2 | 4.0   | △ 10.7 | △ 88.0 |        |

### 2. 労働時間(常用労働者5人以上、調査産業計)

単位:%

|       |      | 総実労働時間 |       |        | 所定内労働時間 |       |        | 所定外労働時間 |        |        |        |
|-------|------|--------|-------|--------|---------|-------|--------|---------|--------|--------|--------|
|       |      | 就業形態計  |       |        | 就業形態計   |       |        | 就業形態計   |        |        |        |
|       |      | 一般     | パート   |        | 一般      | パート   |        | 一般      | パート    |        |        |
| 平成31年 | 1月   | △ 0.9  | △ 0.5 | △ 2.1  | △ 1.2   | △ 1.0 | △ 1.5  | 3.7     | 5.9    | △ 25.0 |        |
|       | 2月   | 0.8    | 1.6   | △ 3.2  | 0.9     | 1.8   | △ 3.2  | △ 1.3   | △ 2.0  | 0.0    |        |
|       | 3月   | △ 0.2  | 0.0   | △ 2.0  | △ 0.7   | △ 0.5 | △ 2.6  | 8.1     | 6.7    | 20.8   |        |
|       | 4月   | △ 0.2  | 0.0   | △ 3.8  | △ 0.5   | △ 0.3 | △ 3.7  | 4.5     | 4.7    | △ 8.7  |        |
| 令和元年  | 5月   | △ 4.1  | △ 4.4 | △ 0.7  | △ 4.5   | △ 4.9 | △ 0.9  | 3.7     | 4.0    | 10.0   |        |
|       | 6月   | △ 1.9  | △ 1.8 | △ 0.8  | △ 2.2   | △ 2.2 | △ 0.7  | 3.5     | 3.9    | △ 4.8  |        |
|       | 7月   | 0.9    | 0.8   | △ 0.6  | 0.7     | 0.6   | △ 0.1  | 4.5     | 4.7    | △ 21.1 |        |
|       | 8月   | △ 2.7  | △ 2.6 | △ 4.6  | △ 2.7   | △ 2.6 | △ 4.1  | △ 2.8   | △ 2.2  | △ 24.0 |        |
|       | 9月   | 0.1    | 0.9   | △ 4.2  | △ 0.2   | 0.2   | △ 3.3  | 7.5     | 13.1   | △ 37.5 |        |
|       | 10月  | △ 0.3  | △ 0.2 | △ 2.4  | △ 0.6   | △ 0.7 | △ 1.5  | 4.5     | 8.4    | △ 34.8 |        |
|       | 11月  | △ 2.4  | △ 2.2 | △ 4.5  | △ 2.4   | △ 2.3 | △ 4.1  | △ 2.6   | 0.0    | △ 22.7 |        |
|       | 12月  | △ 0.1  | 0.2   | △ 1.6  | 0.6     | 1.1   | △ 1.4  | △ 12.8  | △ 13.9 | △ 10.0 |        |
|       | 令和2年 | 1月     | △ 0.6 | △ 0.5  | 1.5     | △ 0.8 | △ 0.8  | 1.6     | 2.0    | 3.1    | 0.0    |
|       |      | 2月     | △ 1.8 | △ 0.8  | △ 4.5   | △ 2.3 | △ 1.4  | △ 4.7   | 5.3    | 5.8    | 0.0    |
|       |      | 3月     | 0.2   | 0.4    | △ 0.1   | 0.5   | 0.7    | △ 0.3   | △ 3.4  | △ 4.3  | 3.8    |
|       |      | 4月     | △ 3.8 | △ 2.6  | △ 7.0   | △ 2.2 | △ 0.8  | △ 6.7   | △ 24.8 | △ 24.2 | △ 16.7 |
| 5月    |      | △ 7.3  | △ 5.8 | △ 13.4 | △ 5.4   | △ 3.6 | △ 12.6 | △ 30.8  | △ 30.3 | △ 32.4 |        |
| 6月    |      | △ 2.0  | △ 1.2 | △ 3.0  | △ 0.8   | 0.0   | △ 2.3  | △ 17.5  | △ 16.0 | △ 21.9 |        |
| 7月    |      | △ 1.9  | △ 2.4 | 5.7    | △ 0.4   | △ 0.8 | 7.2    | △ 20.2  | △ 19.6 | △ 21.7 |        |
| 8月    |      | △ 2.7  | △ 3.1 | 4.5    | △ 1.5   | △ 1.9 | 5.6    | △ 17.4  | △ 17.1 | △ 15.9 |        |
| 9月    |      | △ 3.3  | △ 3.8 | 2.2    | △ 1.4   | △ 1.8 | 3.5    | △ 24.0  | △ 23.7 | △ 22.7 |        |
| 10月   |      | 0.9    | △ 0.1 | 9.0    | 3.0     | 2.1   | 10.5   | △ 23.7  | △ 22.6 | △ 26.5 |        |
| 11月   |      | △ 3.9  | △ 4.3 | 0.7    | △ 2.2   | △ 2.6 | 1.4    | △ 22.4  | △ 21.9 | △ 18.2 |        |
| 12月   |      | △ 2.4  | △ 2.7 | 0.3    | △ 0.8   | △ 1.2 | 1.9    | △ 20.3  | △ 18.6 | △ 37.1 |        |
| 令和3年  | 1月   | △ 1.9  | △ 2.5 | 0.8    | △ 1.1   | △ 1.8 | 1.9    | △ 14.0  | △ 12.3 | △ 27.0 |        |

(参考2)

共通事業所による現金給与総額等の対前年同月比の推移  
(調査産業計:常用労働者30人以上)

## 1. 賃金(常用労働者30人以上、調査産業計)

単位:%

|       |     | 現金給与総額 |        |       | きまって支給する給与 |       |       | 所定内給与 |       |       | 所定外給与  | 特別給与   |
|-------|-----|--------|--------|-------|------------|-------|-------|-------|-------|-------|--------|--------|
|       |     | 就業形態計  |        |       | 就業形態計      |       |       | 就業形態計 |       |       |        |        |
|       |     | 一般     | パート    |       | 一般         | パート   |       | 一般    | パート   |       |        |        |
| 平成31年 | 1月  | 1.3    | 0.8    | 3.2   | 1.4        | 0.8   | 3.8   | 0.9   | 0.2   | 4.4   | 9.2    | △ 1.7  |
|       | 2月  | 1.3    | 0.6    | 4.1   | 1.3        | 0.5   | 4.0   | 1.5   | 0.7   | 4.5   | △ 2.6  | 22.9   |
|       | 3月  | 2.3    | 1.8    | 3.2   | 1.8        | 1.2   | 3.1   | 1.7   | 1.1   | 3.6   | 3.0    | 9.1    |
|       | 4月  | △ 0.2  | △ 0.9  | 1.4   | 0.6        | △ 0.1 | 1.9   | 0.5   | △ 0.3 | 2.1   | 1.9    | △ 45.0 |
| 令和元年  | 5月  | 0.7    | 0.4    | △ 0.9 | 2.8        | 2.6   | 0.3   | 2.5   | 2.4   | 0.4   | 6.5    | △ 57.5 |
|       | 6月  | 4.6    | 4.6    | 3.2   | 1.6        | 1.8   | △ 0.1 | 1.6   | 1.8   | △ 0.4 | 1.5    | 7.9    |
|       | 7月  | 7.4    | 7.8    | 0.9   | 1.4        | 1.4   | 0.5   | 2.8   | 2.9   | 0.4   | △ 16.2 | 36.2   |
|       | 8月  | 1.1    | 0.9    | △ 0.2 | 0.3        | 0.0   | △ 0.3 | 1.1   | 1.0   | 0.0   | △ 10.3 | 417.8  |
|       | 9月  | 1.7    | 1.6    | △ 0.3 | 1.7        | 1.5   | △ 0.3 | 1.5   | 1.3   | 0.3   | 4.1    | 10.6   |
|       | 10月 | 2.0    | 1.7    | 2.2   | 2.0        | 1.7   | 2.3   | 2.5   | 2.3   | 2.3   | △ 4.9  | 27.7   |
|       | 11月 | △ 0.6  | △ 0.9  | 0.7   | 1.2        | 1.1   | 0.5   | 1.2   | 1.1   | 0.0   | 1.6    | △ 21.0 |
|       | 12月 | 5.9    | 6.1    | 2.1   | 1.1        | 0.9   | 3.1   | 2.4   | 2.3   | 3.1   | △ 14.0 | 9.8    |
| 令和2年  | 1月  | 0.1    | △ 0.7  | 5.1   | 1.6        | 0.9   | 5.4   | 2.6   | 2.0   | 6.1   | △ 8.1  | △ 85.9 |
|       | 2月  | 1.7    | 1.5    | 1.9   | 0.9        | 0.7   | 1.9   | 1.4   | 1.2   | 1.3   | △ 3.5  | 150.1  |
|       | 3月  | 0.9    | 0.9    | △ 1.6 | 0.7        | 0.6   | △ 1.5 | 0.6   | 0.6   | △ 1.7 | 1.7    | 5.9    |
|       | 4月  | △ 0.3  | △ 0.4  | △ 0.8 | △ 0.4      | △ 0.5 | △ 0.9 | 2.1   | 2.3   | △ 0.6 | △ 26.5 | 1.3    |
|       | 5月  | △ 1.1  | △ 1.2  | △ 1.4 | △ 1.1      | △ 1.1 | △ 1.9 | △ 0.7 | △ 0.8 | △ 0.6 | △ 5.7  | △ 0.7  |
|       | 6月  | △ 0.5  | △ 0.7  | 2.9   | △ 2.5      | △ 2.8 | 0.7   | △ 1.5 | △ 1.7 | 1.7   | △ 13.9 | 1.7    |
|       | 7月  | △ 7.2  | △ 7.8  | 1.6   | △ 1.0      | △ 1.2 | 2.4   | △ 0.9 | △ 1.1 | 3.4   | △ 3.2  | △ 37.5 |
|       | 8月  | △ 1.3  | △ 0.9  | 0.0   | △ 1.4      | △ 1.2 | 1.7   | △ 1.0 | △ 0.9 | 2.8   | △ 5.7  | 12.3   |
|       | 9月  | △ 1.7  | △ 1.8  | 1.6   | △ 1.8      | △ 1.9 | 1.5   | △ 0.7 | △ 0.9 | 2.2   | △ 12.6 | 41.0   |
|       | 10月 | △ 1.4  | △ 1.6  | 1.0   | △ 1.0      | △ 1.1 | 0.9   | △ 0.1 | △ 0.2 | 1.6   | △ 10.6 | △ 16.8 |
|       | 11月 | △ 1.4  | △ 1.4  | 0.2   | △ 0.6      | △ 0.6 | 0.3   | 0.8   | 0.8   | 1.2   | △ 14.2 | △ 7.5  |
|       | 12月 | △ 3.3  | △ 3.5  | 3.4   | △ 0.2      | △ 0.2 | 0.5   | 1.0   | 1.0   | 1.6   | △ 12.9 | △ 5.9  |
| 令和3年  | 1月  | △ 12.5 | △ 13.9 | 3.9   | △ 3.3      | △ 3.8 | 4.0   | △ 2.9 | △ 3.5 | 4.8   | △ 8.0  | △ 88.7 |

## 2. 労働時間(常用労働者30人以上、調査産業計)

単位:%

|       |     | 総実労働時間 |       |       | 所定内労働時間 |       |       | 所定外労働時間 |        |        |
|-------|-----|--------|-------|-------|---------|-------|-------|---------|--------|--------|
|       |     | 就業形態計  |       |       | 就業形態計   |       |       | 就業形態計   |        |        |
|       |     | 一般     | パート   |       | 一般      | パート   |       | 一般      | パート    |        |
| 平成31年 | 1月  | △ 0.6  | △ 0.1 | △ 4.3 | △ 1.2   | △ 0.9 | △ 3.8 | 9.0     | 10.7   | △ 20.7 |
|       | 2月  | △ 0.4  | △ 0.7 | 0.1   | △ 0.1   | △ 0.3 | 0.4   | △ 6.0   | △ 6.1  | △ 11.5 |
|       | 3月  | 0.3    | △ 0.1 | 0.7   | 0.1     | △ 0.3 | 1.2   | 2.2     | 2.9    | △ 12.9 |
|       | 4月  | 0.2    | △ 0.2 | △ 0.6 | △ 0.4   | △ 0.8 | △ 0.2 | 9.5     | 9.1    | △ 11.4 |
| 令和元年  | 5月  | △ 3.0  | △ 3.5 | △ 1.8 | △ 3.7   | △ 4.1 | △ 2.5 | 6.7     | 4.8    | 20.7   |
|       | 6月  | △ 1.0  | △ 1.2 | 0.2   | △ 1.7   | △ 2.0 | 0.3   | 9.5     | 10.9   | △ 3.2  |
|       | 7月  | 0.8    | 0.8   | 0.3   | 0.5     | 0.5   | 0.4   | 5.2     | 5.3    | △ 3.3  |
|       | 8月  | △ 2.0  | △ 2.1 | △ 3.2 | △ 2.0   | △ 1.9 | △ 3.4 | △ 2.9   | △ 3.3  | 3.0    |
|       | 9月  | 0.7    | 0.9   | △ 1.3 | △ 0.1   | 0.0   | △ 1.3 | 11.8    | 12.8   | 0.0    |
|       | 10月 | △ 0.5  | △ 0.4 | △ 2.0 | △ 0.9   | △ 0.9 | △ 1.8 | 4.3     | 5.6    | △ 10.0 |
|       | 11月 | △ 2.9  | △ 3.2 | △ 1.6 | △ 3.1   | △ 3.5 | △ 1.4 | 0.0     | 0.0    | △ 6.9  |
|       | 12月 | △ 1.0  | △ 1.1 | △ 0.3 | 0.1     | 0.2   | △ 0.4 | △ 13.9  | △ 15.3 | 3.4    |
| 令和2年  | 1月  | 1.6    | 1.2   | 2.4   | 1.2     | 0.8   | 2.5   | 6.4     | 6.3    | 0.0    |
|       | 2月  | △ 0.6  | △ 0.6 | △ 1.1 | △ 1.2   | △ 1.4 | △ 1.4 | 7.2     | 8.4    | 5.1    |
|       | 3月  | △ 0.6  | △ 0.4 | △ 2.6 | △ 1.1   | △ 1.1 | △ 2.5 | 5.6     | 7.1    | △ 5.0  |
|       | 4月  | △ 3.9  | △ 3.6 | △ 5.9 | △ 3.2   | △ 2.9 | △ 5.5 | △ 13.2  | △ 12.7 | △ 14.0 |
|       | 5月  | △ 8.3  | △ 8.3 | △ 8.8 | △ 6.8   | △ 6.8 | △ 7.5 | △ 24.4  | △ 24.1 | △ 32.7 |
|       | 6月  | △ 2.0  | △ 1.8 | △ 2.7 | △ 0.8   | △ 0.6 | △ 1.4 | △ 16.1  | △ 14.4 | △ 27.1 |
|       | 7月  | △ 2.6  | △ 3.0 | 1.0   | △ 1.8   | △ 2.3 | 2.4   | △ 12.7  | △ 10.9 | △ 26.7 |
|       | 8月  | △ 3.4  | △ 3.7 | 0.4   | △ 2.1   | △ 2.5 | 2.0   | △ 17.8  | △ 17.0 | △ 28.0 |
|       | 9月  | △ 2.6  | △ 2.6 | △ 2.3 | △ 1.2   | △ 1.2 | △ 1.1 | △ 18.4  | △ 17.7 | △ 27.9 |
|       | 10月 | △ 0.2  | △ 0.2 | 0.0   | 1.2     | 1.2   | 1.5   | △ 15.8  | △ 15.5 | △ 29.5 |
|       | 11月 | △ 3.4  | △ 3.8 | △ 1.4 | △ 2.5   | △ 2.8 | △ 0.7 | △ 13.5  | △ 13.9 | △ 16.7 |
|       | 12月 | △ 1.9  | △ 1.9 | △ 2.2 | △ 1.2   | △ 1.3 | △ 0.8 | △ 10.3  | △ 8.8  | △ 29.5 |
| 令和3年  | 1月  | △ 2.2  | △ 1.6 | △ 4.4 | △ 1.6   | △ 1.0 | △ 3.8 | △ 10.4  | △ 7.9  | △ 20.5 |