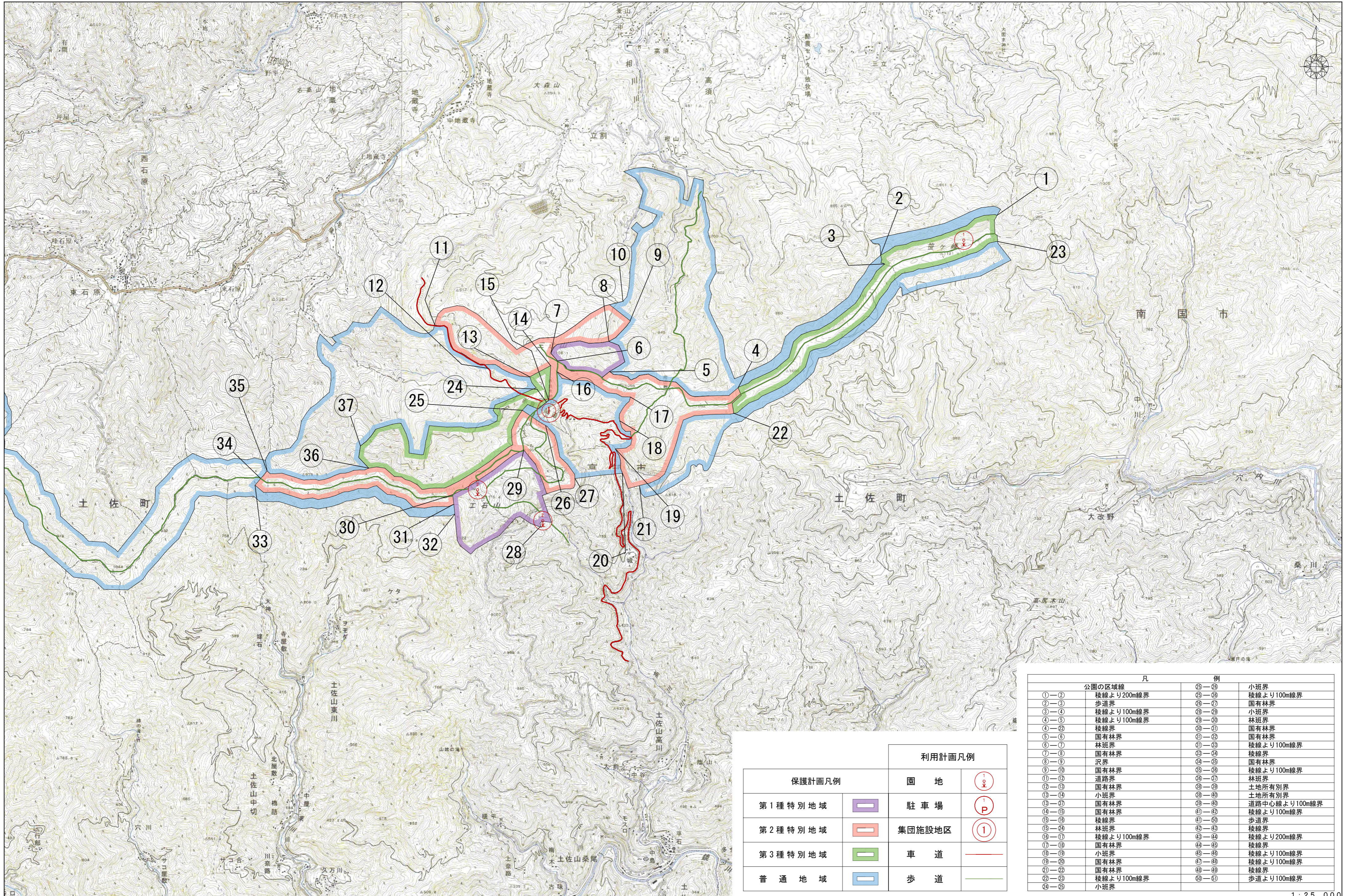


# 工石山陣ヶ森県立自然公園区域図及び公園計画図



保護計画凡例			利用計画凡例		
第1種特別地域		駐車場		園地	
第2種特別地域		集団施設地区			
第3種特別地域		車道			
普通地域		歩道			

凡例		
公園の区域線	①—②	小班界
稜線より200m線界	②—③	稜線より100m線界
歩道界	③—④	国有林界
稜線より100m線界	④—⑤	小班界
稜線より100m線界	⑤—⑥	林班界
稜線界	⑥—⑦	国有林界
国有林界	⑦—⑧	国有林界
林班界	⑧—⑨	稜線より100m線界
国有林界	⑨—⑩	稜線界
沢界	⑩—⑪	国有林界
国有林界	⑪—⑫	稜線より100m線界
道路界	⑫—⑬	林班界
国有林界	⑬—⑭	土地所有別界
小班界	⑭—⑮	土地所有別界
国有林界	⑮—⑯	道路中心線より100m線界
国有林界	⑯—⑰	稜線より100m線界
稜線界	⑰—⑱	歩道界
林班界	⑱—⑲	稜線界
稜線より100m線界	⑲—⑳	稜線より200m線界
林班界	⑳—㉑	稜線界
稜線より100m線界	㉑—㉒	国有林界
国有林界	㉒—㉓	稜線より100m線界
小班界	㉓—㉔	稜線界
稜線より100m線界	㉔—㉕	歩道より100m線界

「この地図は、国土地理院長の承認を得て、同院発行の5万分の1地形図及び2万5千分の1地形図を複製したものである。(承認番号 平22案復、第299号) ・承認を得て作成した複製品を第三者がさらに複製する場合には、国土地理院の承認を得なければならない。」