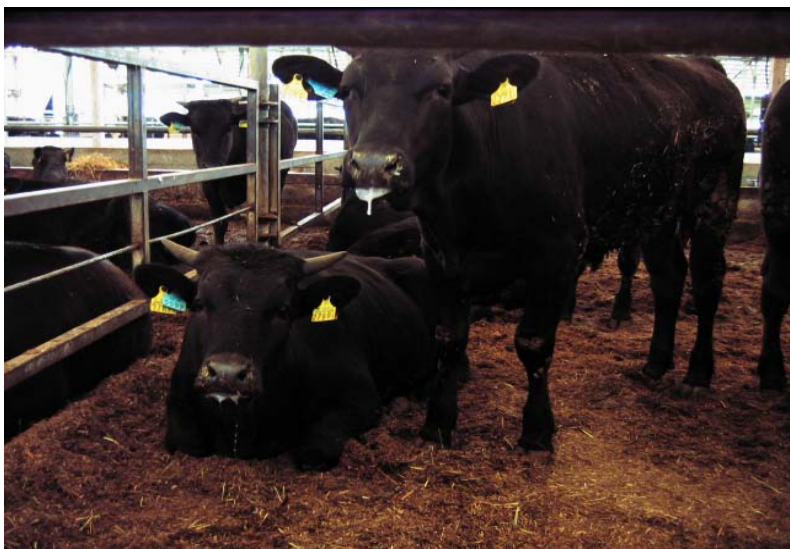


# 口蹄疫罹患家畜の特徴的病変

(2010年 宮崎県事例)

農林水産省  
消費・安全局 動物衛生課

# <牛> 臨床症状



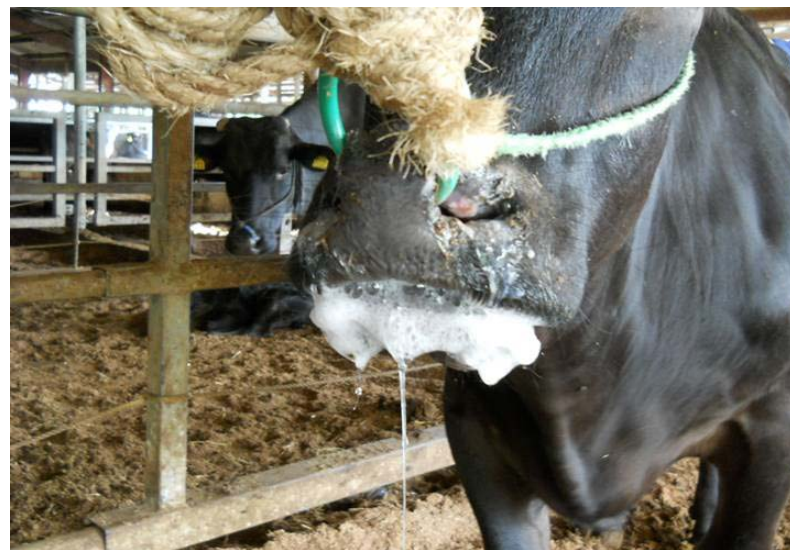
流涎(黒毛和種)



泡沫性流涎(黒毛和種)



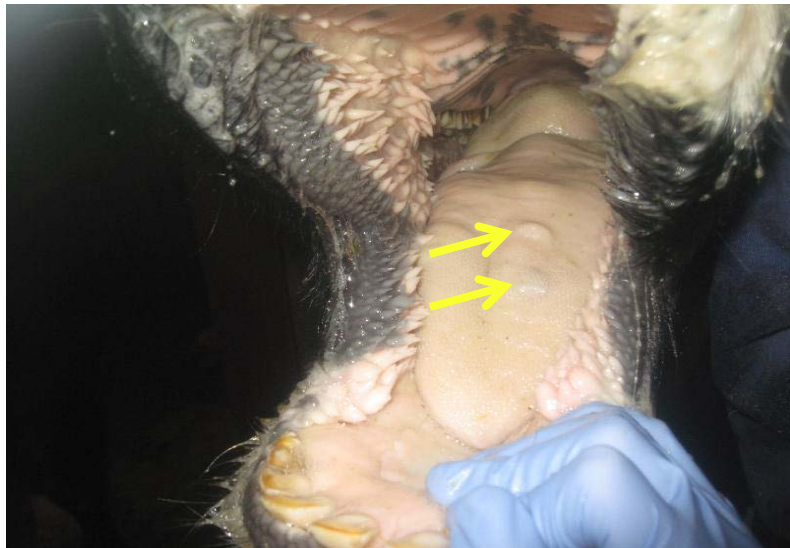
泡沫性流涎(黒毛和種)



泡沫性流涎(黒毛和種)



# <牛> 口腔内の病変 ①



舌の水疱(初期)(ホルスタイン種)



歯床部粘膜のびらん(黒毛和種)



歯床部粘膜のびらん(黒毛和種)



口唇部のびらん(黒毛和種)

# <牛> 口腔内の病変 ②



口蓋のびらん(黒毛和種)



舌のびらん(黒毛和種)



舌のびらん(黒毛和種)



# <牛> 乳頭、乳房の病変



乳頭の水疱(黒毛和種)



乳頭の水疱(黒毛和種)



乳頭の水疱(ホルスタイン種)



乳頭のびらん、痂皮(黒毛和種)

# <豚> 蹄部の病変 ①



蹄冠部皮膚のびらん



蹄冠部皮膚のびらん



蹄球部皮膚のびらん



# <豚> 蹄部の病変 ②



蹄球部皮膚のびらん、潰瘍



蹄の剥離

# <豚> 鼻部の病変



鼻端の水疱



鼻平面の潰瘍



乳房、乳頭の水疱、びらん、痂皮



乳房、乳頭の水疱、びらん、痂皮