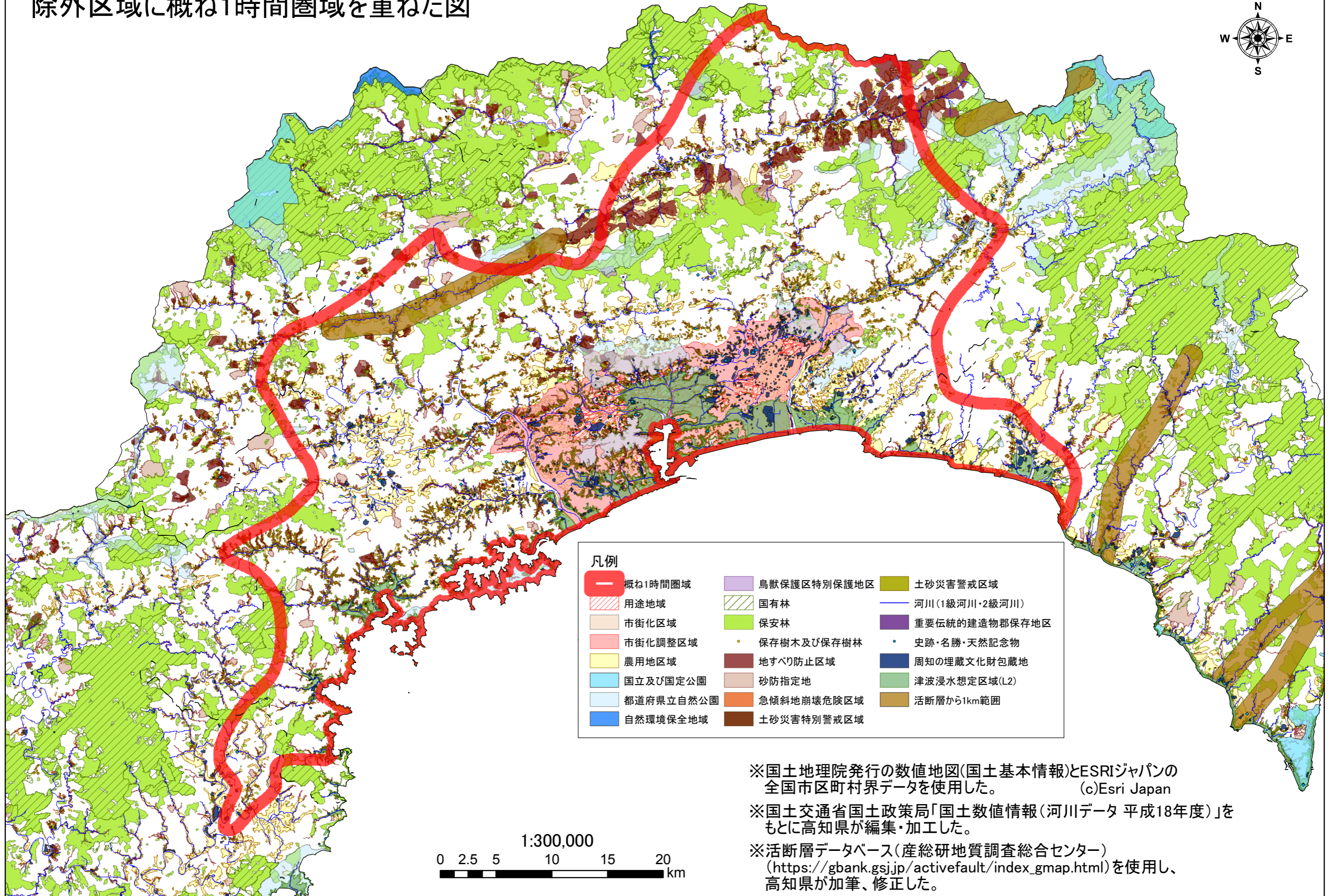
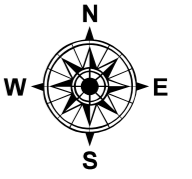


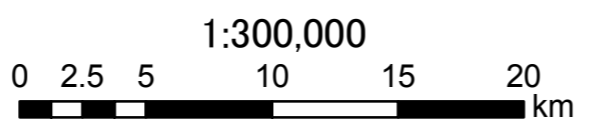
図面集

除外区域に概ね1時間圏域を重ねた図



凡例

概ね1時間圏域	鳥獣保護区特別保護地区	土砂災害警戒区域
用途地域	国有林	河川(1級河川・2級河川)
市街化区域	保安林	重要伝統的建造物郡保存地区
市街化調整区域	保存樹木及び保存樹林	史跡・名勝・天然記念物
農用地区域	地すべり防止区域	周知の埋蔵文化財包蔵地
国立及び国定公園	砂防指定地	津波浸水想定区域(L2)
都道府県立自然公園	急傾斜地崩壊危険区域	活断層から1km範囲
自然環境保全地域	土砂災害特別警戒区域	

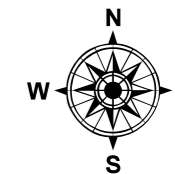


※国土地理院発行の数値地図(国土基本情報)とESRIジャパンの全国市区町村界データを使用した。(c)Esri Japan

※国土交通省国土政策局「国土数値情報(河川データ 平成18年度)」をもとに高知県が編集・加工した。

※活断層データベース(産総研地質調査総合センター)(https://gbank.gsj.jp/activefault/index_gmap.html)を使用し、高知県が加筆、修正した。

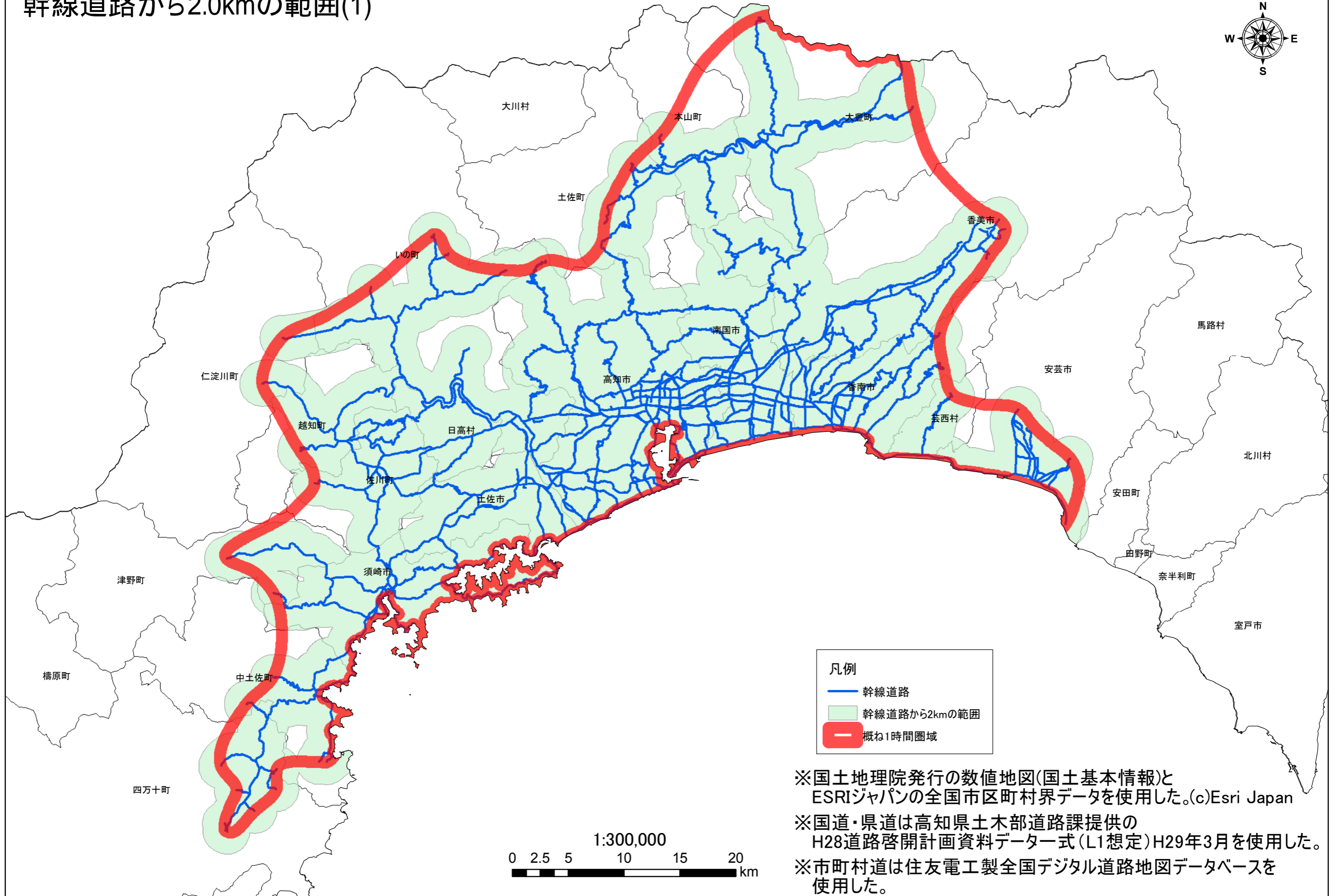
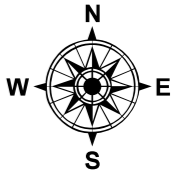
除外区域を1色で着色したものに
概ね1時間圏域を重ねた図



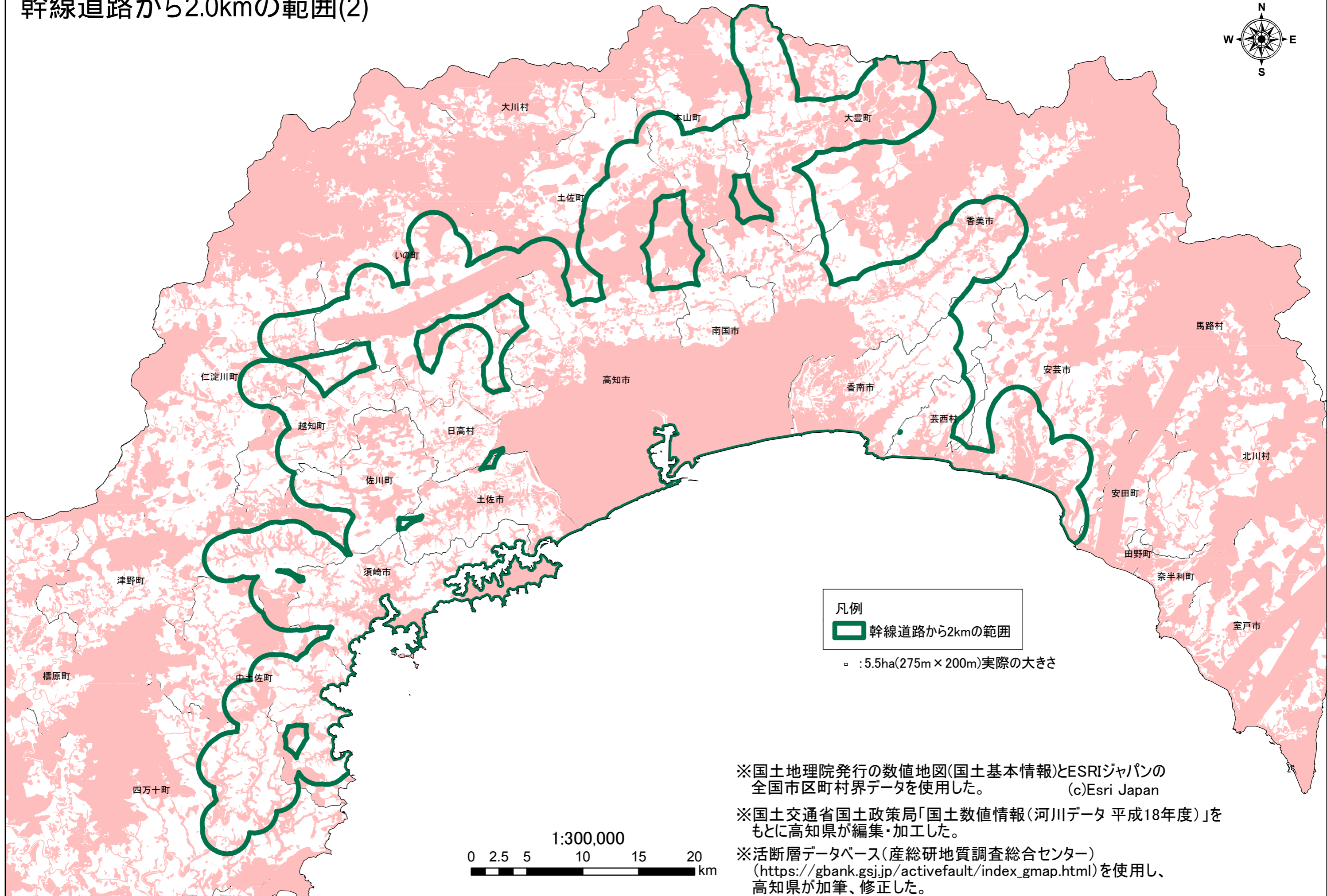
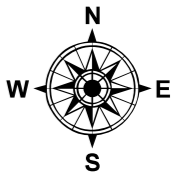
凡例
— 概ね1時間圏域
◦ :5.5ha(275m×200m)実際の大きさ

※国土地理院発行の数値地図(国土基本情報)とESRIジャパンの
全国市区町村界データを使用した。 (c)Esri Japan
※国土交通省国土政策局「国土数値情報(河川データ 平成18年度)」を
もとに高知県が編集・加工した。
※活断層データベース(産総研地質調査総合センター)
(https://gbank.gsj.jp/activefault/index_gmap.html)を使用し、
高知県が加筆、修正した。

幹線道路から2.0kmの範囲(1)



幹線道路から2.0kmの範囲(2)



凡例
■ 幹線道路から2kmの範囲

□ : 5.5ha(275m × 200m)実際の大きさ

※国土地理院発行の数値地図(国土基本情報)とESRIジャパンの全国市区町村界データを使用した。(c)Esri Japan

※国土交通省国土政策局「国土数値情報(河川データ 平成18年度)」をもとに高知県が編集・加工した。

※活断層データベース(産総研地質調査総合センター)(https://gbank.gsj.jp/activefault/index_gmap.html)を使用し、高知県が加筆、修正した。