

第19回高知県木の文化賞

木造建築物及び木造建造物の部

四万十町立小鳩保育所 所在地: 四万十町

- 発注者: 四万十町
- 設計者: 株式会社ASA設計事務所
- 施工者: 株式会社田邊建設、芝工務店、しまんと大正製材協同組合、
有限会社国沢組、有限会社横山建材店、山本電工、
四万十町森林組合大正集成材工場、株式会社中西製作所

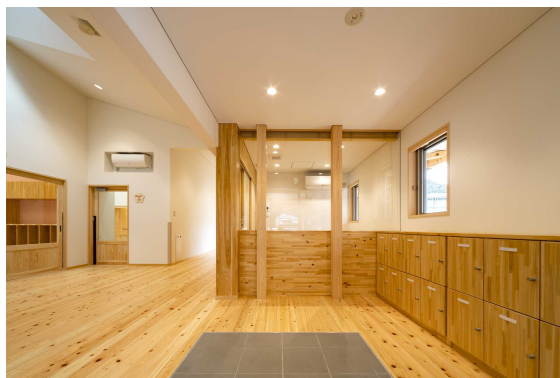


木の文化県
こうち



高知県

施設の概要



■完成時期: 令和3年1月

本施設は、高知県四万十町十和川口に建てられた木造の保育施設です。基本計画時より、地元住民、園保護者・関係者参加のワークショップを開催し、意見を集約することで、建物に親しむ仕組みの一つとしました。

建物に使用された木材は全て高品質の町産材の桧であり、製材、低温乾燥の工程を経る等、林業振興にも寄与しています。また木工事、木製家具を始めとする地元の職人達に分離発注する方式を取ることで、地元産業の育成、技術の伝承という産業振興への寄与ともなりました。

外観は山並みに合わせた切妻屋根の形状、壁は木板張りで、アプローチから送迎のデッキまでは軒下空間を通り天候に関わらずアクセスできる構成になっています。

内観は赤松の無垢材を二重梁とすることで木の特性を活かした力強い空間を創出しました。自然の形に触れることで、子どもたちの五感を刺激する空間を創出しています。

選 評

- ・こども、園関係者、地元住民が、親しみやすさやあたたかさを感じられる施設である。
- ・地元産木材を積極的に使うことで、地元林業の振興と地元の職人の木造伝統技術の活用となっている点が評価できる。

