

訪問看護ステーションちかもり



先輩訪問看護師からのメッセージ

在宅での療養生活は状態によっては看護師自身で判断を求められることもあり、責任感と緊張感がある現場であると感じる日々です。その中で、利用者が望む生活とは何かを一緒に考え、寄り添いながら看護ができることにやりがいを感じることができています。また、安心して在宅での生活を維持していくことができるよう、リハビリスタッフとも協力しながらステーション全体で利用者、家族を支えることができることも、当ステーションの強みではないかと感じます。是非、当ステーションと一緒に働ける日をお待ちしています。

募集案内

募集職種

看護師

選考方法

母体病院に準ずる

勤務体制

日勤 / 8:30~17:00
宅直(4~6回)
祭日勤務有

給与

母体病院に準ずる

昇給 年1回 賞与 年2回

子育て支援

母体病院に準ずる

休日休暇

週休2日、慶弔休暇・育児休暇・介護休暇・有給休暇

応募方法 母体病院に準ずる

中途採用 母体病院に準ずる

その他

高知県奨学貸付金
指定医療機関

ここに注目!

平成4年7月1日開設の当ステーションは、高知市を中心にして「病気や障害を持ちながらも、住み慣れた地域や家庭で生活できるように支援していく」ことを目標にして、看護師・理学療法士・作業療法士・言語聴覚士が訪問します。看護師は、清潔ケアや排泄介助、褥瘡処置など様々な処置をしたり、日常生活の相談にのったり、介護のアドバイスをしたりします。リハビリスタッフも常勤しており、小児からターミナルまで幅広く対応しています。

お問い合わせ先

訪問看護ステーションちかもり

〒780-0053 高知市駅前町3-13

TEL 088-875-8697 FAX 088-822-3279

community@chikamori.com HP <http://www.chikamori.com>

担当者名 所長 中西洋子、山本詩帆

病院概要

開院年月 2000年7月

職員構成 常勤看護師9名
理学療法士2名 作業療法士1名
言語聴覚士1名(非常勤) 事務1名

訪問地域 主に高知市

その他 同一ビル内に、宅介護支援事業所ゆう、ヘルパーステーションえのくちがあります。



..... 施設見学について

随時実施しています!

担当者までお問い合わせください。

医療法人高田会 訪問看護ステーション城見



基本理念

安心・安全に配慮し、信頼される看護を提供していくと共に、他機関・多職種と協働し、在宅療養者やその家族が、安心・安楽に過ごす事ができるように支援していきます。

募集案内

募集職種

看護師

選考方法

面接

勤務体制

8:30~17:00
(24時間電話対応ある為、緊急時の出勤有)

給与

基本給190,000円~240,000円+諸手当
※諸手当:職務手当、固定手当、皆勤手当等

昇給 あり

賞与 あり(年2回)

子育て支援

育児休暇、短時間勤務制度等

休日休暇

週休2日、年次有給休暇

応募方法 直接ご連絡下さい

中途採用 あり

ここに注目!

かかりつけ医や保健・医療・福祉サービスなど、多職種の在宅支援機関と連携しながら、様々な疾患を抱えている方、介護を必要としている方やその家族への療養支援生活を支援しています。特に併設病院に神経内科の医師が在籍している事もあり、難病の方への訪問も多く、個々に合わせた看護やリハビリを模索しながら行っています。当ステーションでは、看護師・理学療法士が、それぞれの専門性を生かし、チームワークを重視しながら、働きやすい環境作りも行っています。

お問い合わせ先

医療法人高田会 訪問看護ステーション城見

〒780-0824 高知市城見町3-12

TEL 088-884-9133 FAX 088-884-9132

担当者名 所長 島田 裕子

病院概要

開院年月 1997年9月

職員構成 常勤5人(看護師4人・理学療法士1人)

訪問地域 高知市・南国市

その他 24時間対応あり



..... 施設見学について

随時実施しています!

担当者までお問い合わせください。

有限会社 ナースケア



和気あいあいとした雰囲気です。20代から70代のスタッフが活躍しています。
24時間365日在宅サービス(看護・介護)をトータルに提供しています。
ライフスタイルに合わせた勤務体系に取り組んでいます。新採用後は事業所内で研修などを行い、不安の内容にサポートしています。
新卒・未経験・ブランクのある方でもご遠慮なくお問い合わせください。

募集案内

募集職種

看護師・准看護師

選考方法

面接

勤務体制

日勤 8:30-17:30
准夜勤 15:00-24:00
コール当番 17:30-翌9:00

給与

基本給 200,000円~275,000円
皆勤手当 5,000円
職務手当(役職により異なる)
通勤手当 7,000円上限
準夜勤手当 9,000円~10,000円/回

昇給

年1回

賞与

年2回

子育て支援

WLBの取り組みとして働き方を変更する等の対応、男性職員の育児取得推進

休日休暇

週休2日、年次有給休暇

応募方法

電話にて応募

中途採用

あり

その他

年間休日数123日以上
社用車・スマホ貸与あり

ここに注目!

当社は、訪問看護ステーションのほか、看護小規模多機能ホーム・有料老人ホーム・定期巡回・随時対応型訪問介護看護ステーション・居宅介護支援事業所・デイサービス等の事業所を運営しています。
働き方についても正職員以外(パート・夜勤パートなど)ご相談に応じます。

病院概要

開院年月

平成15年4月1日

職員構成

138人(うち訪問看護師43人)

訪問地域

高知市(北部・東部・西部)
南国市

その他

転勤の可能性がります

お問い合わせ先

有限会社 ナースケア

〒780-0844 高知市永国寺町2番2号 /アハクス3A

TEL 088-855-8305 FAX 088-855-8306

✉ nursecare.3A@gmail.com HP <http://www.nurse-care.net/>

担当名 本社事務:竹倉 恵

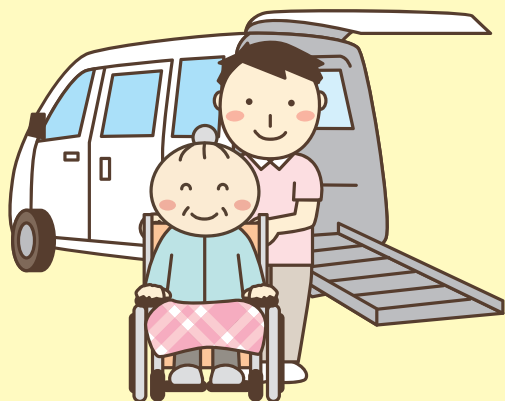


..... 施設見学について

随時実施しています!

総務課人事担当までお問い合わせください

合資会社オフーズ 訪問看護ステーションおたすけまん



運営方針

利用者の心身の状態を細やかに把握し、健康を維持していくと共によりよい生活を営むことができるように援助していきます。

会社特徴

在宅でその人らしい生活を送るお手伝いをさせて頂きます。想いを持って支援すること・プロ意識を持って質の高いサービスの提供を心がけ、人生をサポートできる事業所を目指しています。

募集案内

募集職種

お問い合わせください

選考方法

お問い合わせください

勤務体制

基本9時00分～18時00分

給与

お問い合わせください

昇給

お問い合わせください

賞与

休日休暇

定休日：日・祝日
年末・年始（12月29日～1月3日）

応募方法 お問い合わせください

ここに注目!

サービスの特色

障害児・障害者から高齢者まで対応できます。

健康管理、家族介護指導、また利用者の状態に応じた環境調整や福祉用具の導入に対応できます。



病院概要

開院年月 2004年7月1日

職員構成 総従業者数11人 看護師・准看護師の数3人

訪問地域 高知市、南国市、土佐市、いの町(旧伊野町)、香南市、香美市

その他 24時間対応あり

お問い合わせ先

合資会社オフーズ 訪問看護ステーションおたすけまん

〒7781-8008 高知市潮新町1丁目13-26

TEL 088-832-2200 FAX 088-837-7365



..... 施設見学について

詳しくは
お問い合わせください

訪問看護ステーション はる



未経験のスタッフも多く活躍しています。20代～50代と幅広い年齢層で、ご利用者さまからはスタッフみんなが仲が良いと褒められます。病院とは違う環境のため大変さはありますが、スタッフ一同で密に情報共有を図り、ひとりひとりの患者様やご家族様にじっくり向き合うことのできる日々にはスタッフ一同やりがいを感じています。2020年3月よりタブレット端末を導入し、電子カルテ化となりました。簡単なPC操作できる方、大歓迎いたします。

募集案内

募集職種

看護師

選考方法

書類選考、面接

勤務体制

日勤/8:30～17:30
オンコール体制あり

給与

総支給月額263,500円～283,500円
通勤費、休日手当、携帯所持手当、
移動ガソリン代、時間外手当

昇給 あり 賞与 なし

子育て支援

育児休暇制度あり
短時間勤務可

休日休暇

基本的に土日祝休み
年末年始

応募方法 電話連絡後、書類郵送

中途採用 あり

その他

制服貸与あり

ここに注目!

定期的なステーション研修をはじめ、ステーション外研修への参加も支援制度があり、より質の高い看護の提供をチーム一丸となってめざしています。勤務年数に応じて、各種資格や認定取得のための支援制度も充実しており、キャリアアップを目指せる環境を整えています。

病院概要

開院年月 2014年3月1日

職員構成 常勤9名

訪問地域 高知市 南国市 香美市

その他 24時間対応あり

お問い合わせ先

訪問看護ステーション はる

〒781-5103 高知市大津乙1941-1 Aクイック1階

TEL 088-821-8888 FAX 088-821-8887

HP <https://www.har-care.net/greeting/index.html>

担当者名 介護事業部 大塚



..... 施設見学について

随時実施しています!

担当者までお問い合わせください。

訪問看護ステーションたかす



先輩看護師からのメッセージ

ご利用者様とご家族様の生活スタイルを尊重し、生活の質が向上できるよう、予防的支援から看取りまでを、私たちと共に支援していきませんか。やりがいのある職場で、一緒に働きましょう。

募集案内

募集職種

看護師

選考方法

面接

勤務体制

日勤:8:30~17:30
その他、訪問に合わせて
変則勤務あり

給与

基本給・職種加算:
専門学校卒200,000円~+諸手当
4年制大学卒210,800円~+諸手当
諸手当:通勤手当、住宅手当、家族手当、
時間外手当、24時間対応体制手当

昇給 年1回 賞与 年2回

子育て支援

院内保育所、育児休暇、看護休暇
短時間勤務制度等

休日休暇

週休2日、年次有給休暇、特別休暇

応募方法 随時受付(履歴書持参)

中途採用 あり

その他

福利厚生施設あり、永年勤続表彰、職員旅行
看護学生の奨学金制度あり

ここに注目!

- ・新卒者や中途採用者が、安心して働くことができるよう、前期・後期と研修を実施しています。
- ・当ステーションでは、1ヶ月程度の同行訪問(先輩看護師と一緒に訪問をします)を行っています。
- ・ワークライフバランスも考慮し、働きやすい職場づくりを目指しています。
- ・高知高須病院と同一建物内にあり、病院との連携が取りやすい体制となっています。
- ・尚賢会高知高須病院と同じ賃金等待遇となっています。

お問い合わせ先

高知高須病院

〒781-5103 高知市大津乙2705-1 TEL 088-878-3377 FAX 088-878-3322

担当者名 高知高須病院 看護部長 前川三智子

訪問看護ステーションたかす

〒781-5103 高知市大津乙2705-1 TEL 088-878-3021 FAX 088-878-3022

担当者名 訪問看護ステーションたかす 浅井あかね

community@chikamori.com HP <http://www.chikamori.com>

病院概要

開院年月 2004年10月

職員構成 常勤5名

訪問地域 高知市、南国市、香美市、香南市

その他 24時間体制あり
ステーションは、高知高須病院内5階



..... 施設見学について

随時実施しています!

左記担当者までお問い合わせください。

ふくい訪問看護ステーション



募集案内

募集職種

正看護師・理学療法士・
作業療法士・言語聴覚士

選考方法

面接
書類選考

勤務体制

8:30～18:00の間の8時間

給与

225,000円～280,000円
資格手当、職務手当、通勤手当

昇給 年1回 賞与 年2回

子育て支援

育児休暇・介護休暇

休日休暇

週休2日・年次有給休暇・夏季休暇・
年末年始休暇

応募方法 電話連絡の上履歴書を郵送

中途採用 あり

ここに注目!

看護とリハビリの両側からの視点で、質の高い在宅療養を提供しています。

居宅介護支援事業所とデイサービスの併設により、ご利用者の状況に応じたプランの作成やケアを実施することができます。

働き方改革に取り組み、職員一人ひとりがより良い将来の展望を持てる職場を目指しています。

お問い合わせ先

株式会社山の上の仲間たち ふくい訪問看護ステーション

〒780-0946 高知市上本宮町113-11 ☑ fukuinohch@outlook.com

担当者名 清水

病院概要

開院年月 2015年

職員構成 常勤7名 非常勤5名

訪問地域 高知市 土佐市 いの町
南国市 香美市

その他 24時間体制 対応あり



..... 施設見学について

随時実施しています!

お問い合わせください。

訪問看護ステーション ナースケアⅡ



和気あいあいとした雰囲気です。20代から70代のスタッフが活躍しています。
24時間365日在宅サービス(看護・介護)をトータルに提供しています。
ライフスタイルに合わせた勤務体系に取り組んでいます。新採用後は事業所内で研修などを行い、不安の内容にサポートしています。
新卒・未経験・ブランクのある方でもご遠慮なくお問い合わせください。

募集案内

募集職種

看護師・准看護師

選考方法

面接

勤務体制

日勤 8:30-17:30
准夜勤 15:00-24:00
コール当番 17:30-翌9:00

給与

基本給 200,000円~275,000円
皆勤手当 5,000円
職務手当(役職により異なる)
通勤手当 7,000円上限
準夜勤手当 9,000円~10,000円/回

昇給

年1回

賞与

年2回

子育て支援

WLBの取り組みとして働き方を変更する等の対応、男性職員の育児取得推進

休日休暇

週休2日、年次有給休暇

応募方法

電話にて応募

中途採用

あり

その他

年間休日数123日以上
社用車・スマホ貸与あり

ここに注目!

当社は、訪問看護ステーションのほか、看護小規模多機能ホーム・有料老人ホーム・定期巡回・随時対応型訪問介護看護ステーション・居宅介護支援事業所・デイサービス等の事業所を運営しています。
働き方についても正職員以外(パート・夜勤パートなど)ご相談に応じます。

病院概要

開院年月

平成15年4月1日

職員構成

138人(うち訪問看護員43人)

訪問地域

高知市(北部・東部・西部)
南国市

その他

転勤の可能性がります

お問い合わせ先

訪問看護ステーション ナースケアⅡ

〒781-0813 高知市青柳町55

TEL 088-855-8305 FAX 088-855-8306

✉ nursecare.3A@gmail.com

HP <http://www.nurse-care.net/>

担当者名 本社事務:竹倉 恵



..... 施設見学について

随時実施しています!

総務課人事担当までお問い合わせください

訪問看護ステーションかがみ川



自分の看護力を試される訪問看護に憧れて、この4月より「かがみ川」で訪問看護師として働いています。

まだ不慣れなところもあり、都度都度の訪問では緊張もありますが、私達を待ってくださっている利用者さんや、そのご家族の方々はこんな私を優しく受け入れて下さり、私達の看護を必要としてくださっています。利用者さんやご家族さんの「ありがとう」の言葉を聞けた時は、この道に進んで良かったと思います。

色々な生活環境を見せて頂く中で、利用者さんによって看護のケアは多様に変化していきます。一緒に働く先輩方は経験豊富な人たちがばかりで、たくさんの学びが得られ楽しく働くことが出来ます。

利用者さん達が在宅生活を継続するために、今あるケアやサービスが適切か、今までにない看護の視点を先輩方に助けられながら身につけている真っ最中です。

募集案内

募集職種

看護師

選考方法

面接のみ

勤務体制

平日／8:45～17:45
土曜／8:45～12:45

給与

看護師(新卒):基本給 190,000円～
+ 諸手当

※諸手当:職務手当、訪問手当、皆勤手当、
通勤手当、電話当直手当

昇給 年1回 賞与 年2回

子育て支援

育児休暇、短時間勤務制度

休日休暇

一ヶ月:9日、夏期、年次有給休暇

応募方法

下記担当までお問い合わせください。

中途採用 あり

その他

看護学生の奨学金制度あり

ここに注目!

安全・安心なケアの提供と優しい対応を看護の礎として質の高い看護を提供するために教育活動や外部研修の参加などを積極的に行っています。また、その研修もできるだけプライベートな時間に影響が出ないよう、勤務時間内に完結できるように配慮しています。

専門職としてこれまで積み上げてきたキャリアを継続していくことができるようサポートします。また、仕事と生活の相乗効果が得られるよう支援を行っています。看護師として働き易くやりがいのある職場作りを心掛けています。

お問い合わせ先

医療法人川村会 川村病院

〒780-0901 高知市上町5丁目6-20

TEL (088)-823-7433 FAX (088)-823-7515

✉ kawamura.kango2@hyper.ocn.ne.jp HP <https://www.kawamura-hosp.or.jp>

担当者名 看護部長 松岡 正美

病院概要

開院年月 平成29年11月

職員構成 職員数 9名

訪問地域 主に高知市

その他 24時間体制 対応あり



..... 施設見学について

随時実施しています!

左記担当までお問い合わせください。

訪問看護ステーション 結心



訪問看護2年目看護師より

訪問看護は基本単独の訪問であるが、先輩や多職種と情報共有することでスムーズな対応が行えるようになり、また、県立大の研修では訪問看護の専門的知識はもちろん、医療処置等の再確認や受講生同士の意見交換の場となり貴重な経験ができました。

不安もあるかと思いますが、同じ職場で働けることを心待ちにしております。

募集案内

募集職種

看護師

選考方法

書類審査／面接

勤務体制

平日 8:30～17:30
土曜日2回/
月8:30～12:30

給与

基本給：専門学校卒185,000円+諸手当
4年生大学卒195,000円+諸手当

諸手当：資格手当・オンコール手当・訪問手当
・皆勤手当・交通費

昇給 年1回(個人査定による)

賞与 あり(年2回)

休日休暇

週休2日、年次有給休暇

応募方法 担当者問い合わせの上、
履歴書持参

中途採用 あり

その他

パート勤務相談に応じます

ここに注目!

訪問看護の経験のない方でも安心して働くことができるようサポートします。その一環として、高知県立大学にて開講されている「訪問看護スタートアップ研修」を受講することが可能です。

また、理学療法士在籍しており、常に意見交換を行い、多職種とも連携し利用者の充実した在宅生活の支援に努めています。

お問い合わせ先

訪問看護ステーション結心 (ゆうな)

〒780-8074 高知市朝倉横町20-35

TEL 088-802-6388 FAX 088-802-6386

担当者名 管理者 日野

病院概要

開院年月 2018年8月

職員構成 職員数8名
看護師/理学療法士/介護支援専門員/事務

訪問地域 高知市/土佐市/いの町/南国市
※上記以外の地域は相談に応じて

その他 24時間対応/緊急時対応
ターミナルケア対応
居宅介護支援事業所併設



..... 施設見学について

随時実施しています!

総務課人事担当までお問い合わせください

訪問看護ステーション ナースケアぷらす



和気あいあいとした雰囲気です。20代から70代のスタッフが活躍しています。
24時間365日在宅サービス(看護・介護)をトータルに提供しています。
ライフスタイルに合わせた勤務体系に取り組んでいます。新採用後は事業所内で研修などを行い、不安の内容にサポートしています。
新卒・未経験・ブランクのある方でもご遠慮なくお問い合わせください。

募集案内

募集職種

看護師・准看護師

選考方法

面接

勤務体制

日勤 8:30-17:30
准夜勤 15:00-24:00
コール当番 17:30-翌9:00

給与

基本給 200,000円~275,000円
皆勤手当 5,000円
職務手当(役職により異なる)
通勤手当 7,000円上限
準夜勤手当 9,000円~10,000円/回

昇給

年1回

賞与

年2回

子育て支援

WLBの取り組みとして働き方を変更する等の対応、男性職員の育児取得推進

休日休暇

週休2日、年次有給休暇

応募方法

電話にて応募

中途採用

あり

その他

年間休日数123日以上
社用車・スマホ貸与あり

ここに注目!

当社は、訪問看護ステーションのほか、看護小規模多機能ホーム・有料老人ホーム・定期巡回・随時対応型訪問介護看護ステーション・居宅介護支援事業所・デイサービス等の事業所を運営しています。
働き方についても正職員以外(パート・夜勤パートなど)ご相談に応じます。

病院概要

開院年月

平成15年4月1日

職員構成

138人(うち訪問看護員43人)

訪問地域

高知市(北部・東部・西部)
南国市

その他

転勤の可能性がります

お問い合わせ先

訪問看護ステーション ナースケアぷらす

〒781-0270 高知市長浜1345番3

TEL 088-855-8305 FAX 088-855-8306

E nursecare.3A@gmail.com

HP <http://www.nurse-care.net/>

担当者名 本社事務:竹倉 恵



..... 施設見学について

随時実施しています!

総務課人事担当までお問い合わせください

訪問看護ステーション ナースケアいろは



和気あいあいとした雰囲気です。20代から70代のスタッフが活躍しています。
24時間365日在宅サービス(看護・介護)をトータルに提供しています。
ライフスタイルに合わせた勤務体系に取り組んでいます。新採用後は事業所内で研修などを行い、不安の内容にサポートしています。
新卒・未経験・ブランクのある方でもご遠慮なくお問い合わせください。

募集案内

募集職種

看護師・准看護師

選考方法

面接

勤務体制

日勤 8:30-17:30
准夜勤 15:00-24:00
コール当番 17:30-翌9:00

給与

基本給 200,000円~275,000円
皆勤手当 5,000円
職務手当(役職により異なる)
通勤手当 7,000円上限
準夜勤手当 9,000円~10,000円/回

昇給

年1回

賞与

年2回

子育て支援

WLBの取り組みとして働き方を変更する等の対応、男性職員の育児取得推進

休日休暇

週休2日、年次有給休暇

応募方法

電話にて応募

中途採用

あり

その他

年間休日数123日以上
社用車・スマホ貸与あり

ここに注目!

当社は、訪問看護ステーションのほか、看護小規模多機能ホーム・有料老人ホーム・定期巡回・随時対応型訪問介護看護ステーション・居宅介護支援事業所・デイサービス等の事業所を運営しています。
働き方についても正職員以外(パート・夜勤パートなど)ご相談に応じます。

病院概要

開院年月

平成15年4月1日

職員構成

138人(うち訪問看護員43人)

訪問地域

高知市(北部・東部・西部)
南国市

その他

転勤の可能性がります

お問い合わせ先

訪問看護ステーション ナースケアいろは

〒780-0843 高知市廿代15-31

TEL 088-855-8305 FAX 088-855-8306

E nursecare.3A@gmail.com

HP <http://www.nurse-care.net/>

担当名 本社事務:竹倉 恵



..... 施設見学について

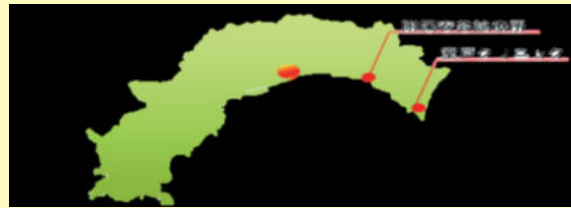
随時実施しています!

総務課人事担当までお問い合わせください

訪問看護ステーションあき



高知高須病院附属安芸診療所内
2Fにあります



訪問看護スタートアップ研修に参加し、豊かな知識と技術を持った訪問看護師が対応します。予防的支援から見取りまでを私たちと共に支援していきませんか。やりがいのある職場で、一緒に働きましょう。

募集案内

募集職種

看護師

選考方法

面接

勤務体制

8:30~17:30

営業日/月~金曜日

休日/土曜日・日曜日・

祝日・12/31~1/3

給与

同法人給与に準ず

基本給・職種加算:197,500円~290,000円

諸手当:通勤手当、住宅手当、家族手当、
時間外手当

昇給 年1回(4月) 賞与 年2回(6月)

子育て支援

育児休暇 看護休暇

休日休暇

週休2日、年次有給休暇、特別休暇
年間休日121日

応募方法 随時受付(履歴書持参)

中途採用 あり

その他

福利厚生施設有り
永年勤続表彰あり

ここに注目!

- ・新卒者や中途採用者が、安心して働くことができるよう、前期・後期と研修を実施しています。
- ・当ステーションでは、1か月程度の同行訪問(先輩看護師と一緒に訪問をします)を行っています。
- ・ワークライフバランスも考慮し、働きやすい職場作りを目指しています。
- ・3階はサテライト透析施設であり、居宅介護支援事業所ケアサポートあきを併設し、ケアマネや病院との連携が取りやすい体制となっています。

お問い合わせ先

高知高須病院附属安芸診療所

〒784-0005 安芸市港町2-635

TEL 0887-34-3848 FAX 0887-34-1652

E-mail ko-107@takasuhp.co.jp

HP <http://www.takasuhp.or.jp>

担当者名 小松 登美

病院概要

開院年月 2015年2月1日

職員構成 常勤3名 兼務3名

訪問地域 安芸市 安芸郡 室戸市

その他 棟事業所は、個人情報保護法を厳守します
24時間体制;対応なし



..... 施設見学について

随時実施しています!

左記連絡先までお問い合わせください

医療法人つくし会 訪問看護ステーションおおそね



「看護は心」の精神を基盤とし、住み慣れたご自宅でその人らしく安心して生活することが出来るよう支援させて頂きます。
理学療法士とも連携し、利用者様・家族様の生活に寄り添いサービスの充実に努めています。

訪問看護ステーションおおそね施設長 近森 真由美

募集案内

募集職種

看護師

選考方法

面接

勤務体制

日勤/8:30 ~ 17:15
半日/8:30 ~ 12:30

給与

基本給
200,000円 ~ + 諸手当
※ 諸手当: 通勤・特別手当

昇給 年1回 賞与 年2回

子育て支援

院内保育所・育児休暇・パート可

休日休暇

週休2日・年次有給休暇、等

応募方法 電話連絡

中途採用 あり

その他

職員宿舎・職員旅行あり
看護学生の奨学金制度あり

ここに注目!

精神疾患を抱えた方だけでなく、心不全、腎不全や糖尿病、ALSやパーキンソン病などの難病など、あらゆる疾患を持つ方の訪問を看護師、理学療法士が協働して在宅療養を支援しています。
訪問看護が初めての方でも、同行訪問しサポートしていきます。ワークライフバランスを推進し長く働き続けていける職場です。

病院概要

開院年月 平成16年9月

職員構成 看護師 6名 理学療法士 2名

訪問地域 南国市、香南市、香美市

その他 24時間体制 対応なし

お問い合わせ先

医療法人つくし会 南国病院

〒783-0004 高知県南国市大桶甲1479-3

TEL (088) 864-3137 FAX (088) 863-3070

✉ m.sakou@nankoku-hp.or.jp HP <http://www.nankoku-hp.or.jp/>

担当者名 看護部長 佐光 真由美



..... 施設見学について

随時実施しています!

ご希望の方は担当者までお問い合わせください

訪問看護ステーション ドリームチーム



訪問看護4年目の先輩看護師からのメッセージ

病院で勤務していた時と違い、利用者様一人ひとりの時間が確保でき、今まで十分にできなかったケアが行えるようになりました。1人での判断に迷うことや不安もありますが、他のスタッフに相談しやすく働きやすい環境です。定期的に勉強会もあります。

当ステーションで一緒に働ける日を心待ちにしています。

募集案内

募集職種

看護師

選考方法

書類選考、面接

勤務体制

日勤:8:30~17:30
状況に応じ変則勤務あり
オンコール(シフトにより月数回)

給与

基本給:257,000円~284,000円+諸手当
*諸手当:通勤手当、超過勤務手当、
オンコール手当、家族手当

昇給 年1回 賞与 年2回

子育て支援

育児休暇、短時間勤務制度

休日休暇

週休2日、年次有給休暇

応募方法 履歴書送付

中途採用 なし

その他

シフト管理により土日祝日勤務あり

ここに注目!

利用者様に寄り添う看護をモットーにしており、ボランティアで利用者様の行いたいことをサポートしています。(実例:4コマ漫画を作成、販売し寄付したい、山登りがしたいができない利用者様や終末期の利用者様の趣味である川釣り(実際、川釣りは行えず、川へ行くのみとなった)へ看護師、理学療法士、作業療法士、言語聴覚士などの専門職が同行しサポート。)

病院ではできない看護が提供できます。

急性期経験が長いスタッフや特定行為研修を修了した看護師が在籍しており、フィジカルイグザミネーションを指導し、アセスメントをサポートしています。

お問い合わせ先

訪問看護ステーション ドリームチーム

〒781-5222 南国市物部131-1

TEL 088-803-7877 FAX 088-803-7879

dreamteam2007@lilus-family-5963.work HP <https://rsb14267.wixsite.com/lilus>

担当名 所長 尾崎裕美

病院概要

開院年月 2007年11月26日

職員構成 看護師:10名
理学療法士:11名
作業療法士:4名
言語聴覚士:2名

訪問地域 南国市、香南市、香美市、芸西村、安芸市

その他 24時間対応体制 対応あり



..... 施設見学について

随時実施しています!

お問い合わせください

訪問看護ステーション リカバリー高知



医療・介護業界に従事している資格者が、自分たちしかできない社会的使命の意義や、在宅医療の大切さ、また、魅力を理解しきれてないかとも思い始めました。もっともっと弊社クルーが感じている仕事のやりがいや、満足感を伝えていければと思っております。在宅医療・介護の変革を私たちと友に築いていきませんか？皆さまのご応募を心よりお待ちしております。

募集案内

募集職種

正看護師、理学療法士、作業療法士

選考方法

面接

勤務体制

8:30～17:30

給与

基本給198,000円～+諸手当
※諸手当：通勤手当、住宅手当、子供手当、マイカー手当、オンコール手当等

昇給 年1回

賞与 年2回

休日休暇

週休2日、年次有給休暇、フレッシュアップ休暇

応募方法

採用案内をホームページに掲載

中途採用 あり

ここに注目!

アットホームで明るい職場です。訪問看護未経験でスタートするスタッフがほとんどで、入社してからはマンツーマンで同行訪問をしますので分からないことはその場で聞くことができます。一人で訪問に行くようになって、PHS・iPadを携帯し、いつでも連絡を取り合えますので心配はありません。未経験の方や働くママさんも活躍しています。

お問い合わせ先

訪問看護ステーション リカバリー高知

〒783-0005 南国市大桶乙1295-1竹村ハイツ102

TEL 088-864-3878 FAX 088-864-3879

HP <https://www.recovery-group.co.jp>

担当者名 総務・人事担当 吉田

病院概要

開院年月 2016年9月

職員構成 常勤13名

訪問地域 南国市、高知市、香美市、香南市

その他 24時間対応体制



..... 施設見学について

随時実施しています!

総務課人事担当までお問い合わせください。

訪問看護ステーション やすらぎ

- ・訪問看護ステーションやすらぎでは、通院治療を受けている患者さまのご家庭に、看護師が訪問して、生活指導および療育相談。
- ・精神障害者に対し、主治医の指示に基づいて訪問看護ステーションから看護師が訪問し、精神支援に重点をおいた看護サービスを行う。

精神科看護の経験豊富なスタッフが何よりも人格を尊重し誠意をもって、やさしい態度で関わることをモットーとしている。



募集案内

募集職種

お問い合わせください

選考方法

お問い合わせください

勤務体制

基本8時30分～17時00分

給与

お問い合わせください

昇給

お問い合わせください

賞与

休日休暇

日・祭日・祝日・年末年始(12/30～1/3)

応募方法 お問い合わせください

ここに注目!

精神障害者の対象者、及び家族に対し在宅における精神支援に重点を置いた看護サービスを行っております。



病院概要

開院年月 2004年1月1月

訪問地域 幡多地域
(四万十市, 宿毛市, 大月町, 三原村,
黒潮町, 土佐清水市)

お問い合わせ先

訪問看護ステーション やすらぎ (医療法人 一条会)

〒787-0019 四万十市具同上永田2278-1

TEL 0880-31-2266



..... 施設見学について

詳しくは
お問い合わせください

竹本病院訪問看護ステーション



2～3年目の先輩訪問看護師からのメッセージ

利用者1人ひとりとの関係性や看護技術に慣れるまでは、先輩との同行訪問が出来ます。
また、単独訪問になってからも、現場で悩むことは相談できるため不安なく訪問しています。個別性のある看護が出来る為やりがいのある仕事です。当ステーションで一緒に働ける日をお待ちしております。

募集案内

募集職種

訪問看護師(正看)

選考方法

竹本病院規定に準じる

勤務体制

日勤
状況を見て夜間電話当番

給与

竹本病院規定に準じる
昇給・賞与も、竹本病院規定に準じる

子育て支援

竹本病院規定に準じる

休日休暇

竹本病院規定に準じる

応募方法

電話連絡の上、面談の日程調整

中途採用

あり

その他

24時間体制

ここに注目!

訪問看護に対し、不安もあるかと思いますが、「高知県中山間地域等訪問看護育成講座」受講支援を行っています。

病院概要

開院年月 平成25年4月

職員構成 看護師6名

訪問地域 四万十市、黒潮町、三原村、土佐清水市の一部

お問い合わせ先

竹本病院訪問看護ステーション

〒787-0015 高知県四万十市右山1973-8

TEL 0880-35-3838 FAX 0880-34-8131

houkan@takemoto-hp.com

担当者名 管理者 松本・玉伊



..... 施設見学について

随時実施しています!

看護部長 竹中までお問い合わせください
竹本病院 TEL: (0880) 35-4151

訪問看護ステーションなかやま楽校



特定非営利活動法人 がっこう
なかやま楽校

NPO法人なかやま楽校(がっこう)は 地域に暮らす人々の生活を重視し、これまで培われてきた文化を絶やすことなく、未来に向かうための創造をしながら、疾病や障害の有無にかかわらず、子どもからお年寄りまで、全ての人がともに支え合い生きる社会の実現を目指して活動しています。

法人名に楽校(がっこう)と付けたのは、かつては地域の中核だった小学校や中学校などの廃校を、再び地域の暮らしの中核として、学びの場ではなく“楽しみを共有できる場”として復活させたいと考えているからです。

医療体制が十分ではない高知県東部において、一緒に医療・介護を支えてくれる人材を募集しています。

募集案内

募集職種

看護師

選考方法

履歴書・面接

勤務体制

原則日勤のみ(土日含む)

給与

基本給 210,000円~256,000円
※諸手当:通勤手当、若しくは居住手当の
どちらかの支給、超過勤務手当、固定残業代

昇給 当法人ラダーによる

賞与 年2回

子育て支援

育児休暇、
その他個別で相談受け付けます

休日休暇

週休2日、年次有給休暇

応募方法 面接(予定1回)、書類選考

中途採用 あり

その他

時間外労働の有無にかかわらず、
固定残業代として10時間分を支給し、
超過時間分は追加で支給します

ここに注目!

新人教育から当法人が作成したクリニカルラダーに沿ってキャリア支援を行っています。質の高い看護を提供するために研修には積極的に参加していただいています。

当法人は看護小規模多機能型居宅介護も併設しており、過疎高齢化が進む高知県東部地域での地域包括ケアシステムの構築に寄与できるような運営を目指しています。

担い手が減る中での社会課題を一緒に解決していきましょう。

病院概要

開院年月 令和2年7月1日

職員構成 常勤5名、パート1名

訪問地域 通常営業地域は中芸地区(安田町、田野町、奈半利町、北川村、馬路村)となります。
その他安芸市や室戸方面に訪問する場合があります。

その他 令和4年4月より看護小規模多機能型居宅介護施設を開設し、訪問看護ステーションと一体的に運営しています。

お問い合わせ先

訪問看護ステーション なかやま楽校

〒781-6430 安芸郡安田町大字正弘1532番地

TEL 0887-30-1945 FAX 0887-30-1946 ✉ nakayama-gakko@mb.pikara.ne.jp

HP <https://nakayamagakko.wixsite.com/website>

担当者名 管理者 和田 庸平



..... 施設見学について

随時実施しています!

人事担当までお問い合わせください

医療法人前田会 訪問看護ステーションおち



病院からの勤務異動訪問看護ステーションで働くようになりました。

在宅では、1対1で利用者と一緒に向き合う事ができます。利用者様にとって何が一番大切なのか、どうすることが幸せなのか、等々日々、考えさせられる毎日です。

まだまだ未熟ですが、先輩達とともに地域で必要とされるステーションをめざしてがんばっています。

募集案内

募集職種

看護師

選考方法

面接・書類選考

勤務体制

日勤/8:30~17:00

給与

新卒基本給 186,000円~+諸手当
※諸手当:通勤手当、住居手当、超過勤務手当、
待機手当、訪問手当

昇給 年1回 賞与 年2回

子育て支援

育児休暇、短時間勤務制度等

休日休暇

週休2日、年次有給休暇+特別休暇

応募方法 履歴書送付

中途採用 あり

その他

高知県奨学貸付金
指定医療機関

ここに注目!

仁淀川町上流地域は、四季を通じて景色がとても美しい地域です。住み慣れた地域で、一人ひとりが尊厳を持ってその人らしく生活できるよう在宅療養を支援させていただいています。地域の方々のニーズに寄り添えるよう、スタッフの質の向上の為、研修にも積極的に参加しています。

病院概要

開院年月 1992年12月

職員構成 常勤看護師7名・非常勤看護師1名
非常勤セラピスト4名

訪問地域 越知町・佐川町・日高村・仁淀川町

その他 24時間体制あり

お問い合わせ先

医療法人前田会

〒781-1301 高岡郡越知町越知甲2144番地1

✉ info@maeda-kai-ochi.jp HP <https://maeda-kai-ochi.jp>

担当者名 濱田 哲郎



..... 施設見学について

随時実施しています!

訪問看護ステーションおちまで
お問い合わせください
TEL 0889-26-2667

医療法人川村会くぼかわ病院 訪問看護ステーションくぼかわ



中山間地域は地理的条件や交通事情、自然環境など、生活を送っていく上で不便なことはたくさんありますが、豊かな自然に囲まれ美しい四季の移り変わりを目にする事ができます。訪問している療養者ご家族の、住み慣れた地域で生活を続けたい、という強い思いに看護師として寄り添いながら支援を続けています。

募集案内

募集職種

看護師

選考方法

書類審査及び面接

勤務体制

8:30~17:00
(交代で電話当番あり)

給与

基本給(193,000~282,000円)+諸手当
※諸手当:資格手当、調整手当、通勤手当、
皆勤手当

昇給 年1回 賞与 年2回

子育て支援

院内保育所、育児休業制度、
短時間勤務制度

休日休暇

週休2日、年次有給休暇、夏季休暇

応募方法

訪問看護ステーション
所長 今城まで連絡してください。

中途採用

あり

その他

看護師宿舍あり
看護学生奨学制度
高知県奨学貸付金指定医療機関

ここに注目!

新卒の方、看護経験に空白がある方でも、訪問看護師を目指す方を対象に高知県立大学で開講されている、「訪問看護スタートアップ研修」を受講することができます。
「訪問看護スタートアップ研修」とは、高知県立大学での集中講義・演習や就職先での実地研修などにより、地域で訪問看護ができる実践力や他職種連携ができる力を身につけるための研修です。
また、併設の「くぼかわ病院」において、教育担当看護師のサポートで看護技術の研修を受けることもできます。

お問い合わせ先

医療法人川村会 くぼかわ病院 訪問看護ステーション くぼかわ

〒786-0002 高岡郡四万十町見付902-1 TEL 0880-22-1119 FAX 0880-22-5679

✉ k-care@kawamuraikai.com HP <http://www.kawamuraikai.com/>

担当者名 訪問看護ステーションくぼかわ 所長 今城

病院概要

開院年月 1994年6月

職員構成 常勤4名、非常勤1名

訪問地域 四万十町、中土佐町、黒潮町

その他 24時間対応体制 あり



..... 施設見学について

随時実施しています!

訪問看護ステーションくぼかわまで
お問い合わせください。

セントケア四国株式会社 訪問看護ステーション高知



2019年10月に高知に開設し、セントケア訪問看護ステーション高知は地域の皆様のお力添えのおかげで今年3周年を迎えます!!

今後も一人でも多く、地域の皆様に元気になっていただけるよう精一杯努めて参ります。

宜しくお願い致します。

募集案内

募集職種

看護師

選考方法

面接

勤務体制

基本9時～18時であるが
お客様の状況による
早出、遅出あり

給与

月額給与320,000円～337,500円
(職種手当・資格手当・時間外手当含む)
その他オンコール・土休日・緊急訪問手当、
通勤手当有※2022年6月現在

昇給 年1回 賞与 年2回

子育て支援

男性の育児休暇実績有
(2022年度2月・3月取得)

休日休暇

週休2日、年次有給休暇

応募方法 ホームページ、ハローワーク等

中途採用 あり

その他

全国展開企業だからこそ充実した福利厚生

ここに注目!

セントケアグループは、1983年の創立以来、在宅を中心とした介護事業一筋で成長してきた会社です。その子会社の一つが香川県に本社をおくセントケア四国株式会社です。私たちが提供している在宅介護や在宅看護が地域の医療と連携し、在宅に軸足を置いてサービス提供を行っています。お客様にいつまでも住み慣れた街、住み慣れた家で過ごして欲しい、お客様ひとりひとりの願いにしっかり向き合い、ひとつひとつの地域と共に私たちが志さす「介護」を提供し続けています。

お問い合わせ先

セントケア四国株式会社 訪問看護ステーション高知

〒780-0071 高知県高知市高桶21-17ルミエール高桶212号

TEL 088-803-7877 FAX 088-803-7879

✉ maya.kitamura@saint.care.com HP <http://www.saint-care.com>

担当者名 北村

病院概要

開院年月 2019年10月

職員構成 看護師7名、理学療法士3名

訪問地域 高知市全域、南国市、香美市

その他 プリセプター制度があり、
訪問看護が初めての方にもしっかり研修致します。



…… 営業所見学・会社説明 ……

随時実施しています!

併設に訪問介護もございます

訪問看護ステーション縁-えん

弊社の理念は「人の幸せを自分の幸せにする会社」です。利用者さんが喜んでくれたり、笑顔になれたり、そんなことを嬉しそうに話し頑張る、そんな感性を持ったスタッフばかりです。

もちろん対価を伴う訪問看護サービスを提供するプロフェッショナルとして、また、より利用者さんを笑顔にするためにも技術や知識の研鑽は不可欠ですので、そのための支援制度もあります。

これからの訪問看護ステーション縁-えん-と一緒に作ってくれる仲間を募集しています。

募集案内

募集職種

正看護師

選考方法

面接

勤務体制

- 1) 正社員：日勤のみ8時間
- 2) パート：日勤のみ4～8時間。
勤務時間帯は
相談してください。

給与

250,000円以上
+交通費(上限5,000円)

昇給 随時 賞与 業績に応じて

子育て支援

短時間勤務制度あり

休日休暇

週休2日、年次有給休暇、特別休暇

応募方法

電話かメールでお問い合わせください

中途採用 あり

その他

週2日程度からのパート勤務も
相談ください。

ここに注目!

プロフェッションとして介護保険、医療保険制度での質の高いサービスを提供することはもちろんですが、保険制度の枠にとらわれない「生きる力」をサポートするサービスを目指しています。

各種講習会、資格取得のための支援制度あり。

病院概要

開院年月 2017年7月

職員構成 看護職員4名、リハスタッフ5名

訪問地域 香南市、南国市、香美市、芸西村、(室戸市)

その他 サテライト室戸での採用もご相談ください。

お問い合わせ先

訪問看護ステーション縁-えん

〒781-5213 高知県香南市野市町東野202-1 TEL 0887-56-1680

✉ info@en-inc.info HP <http://www.en-inc.info>

担当者名 山本 諭



..... 施設見学について

随時実施しています!

お問い合わせください