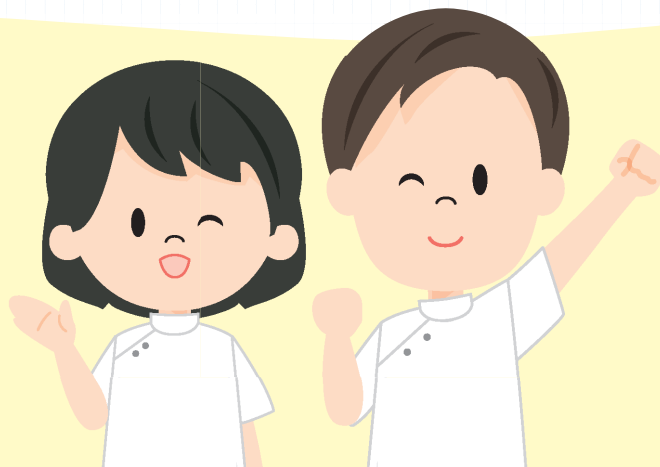


ふくいの訪問看護ステーション



募集案内

募集職種

正看護師・理学療法士・
作業療法士・言語聴覚士

選考方法

面接
書類選考

勤務体制

8:30～18:00の間の8時間

給与

225,000円～280,000円
資格手当
職務手当
通勤手当

昇給 年1回 賞与 年2回

子育て支援

育児休暇・介護休暇

休日休暇

週休2日・年次有給休暇・夏季休暇・
年末年始休暇

応募方法

電話連絡の上履歴書を郵送

中途採用 あり

ここに注目!

看護とリハビリの両側からの視点で、質の高い在宅療養を提供しています。

居宅介護支援事業所とデイサービスの併設により、ご利用者様の状況に応じたプランの作成やケアを実施することができます。

働き方改革に取り組み、職員一人ひとりがより良い将来の展望を持てる職場を目指しています。

病院概要

開院年月 2015年

職員体制 常勤7名 非常勤5名

訪問地域 高知市 土佐市 いの町
南国市 香美市

その他 24時間体制 対応あり

お問い合わせ先

株式会社山の上の仲間たち ふくいの訪問看護ステーション

〒780-0946高知市上本宮町113-11 ✉fukuinohch@outlook.com

担当者名 清水



..... 施設見学について

随時実施しています!

お問い合わせください。