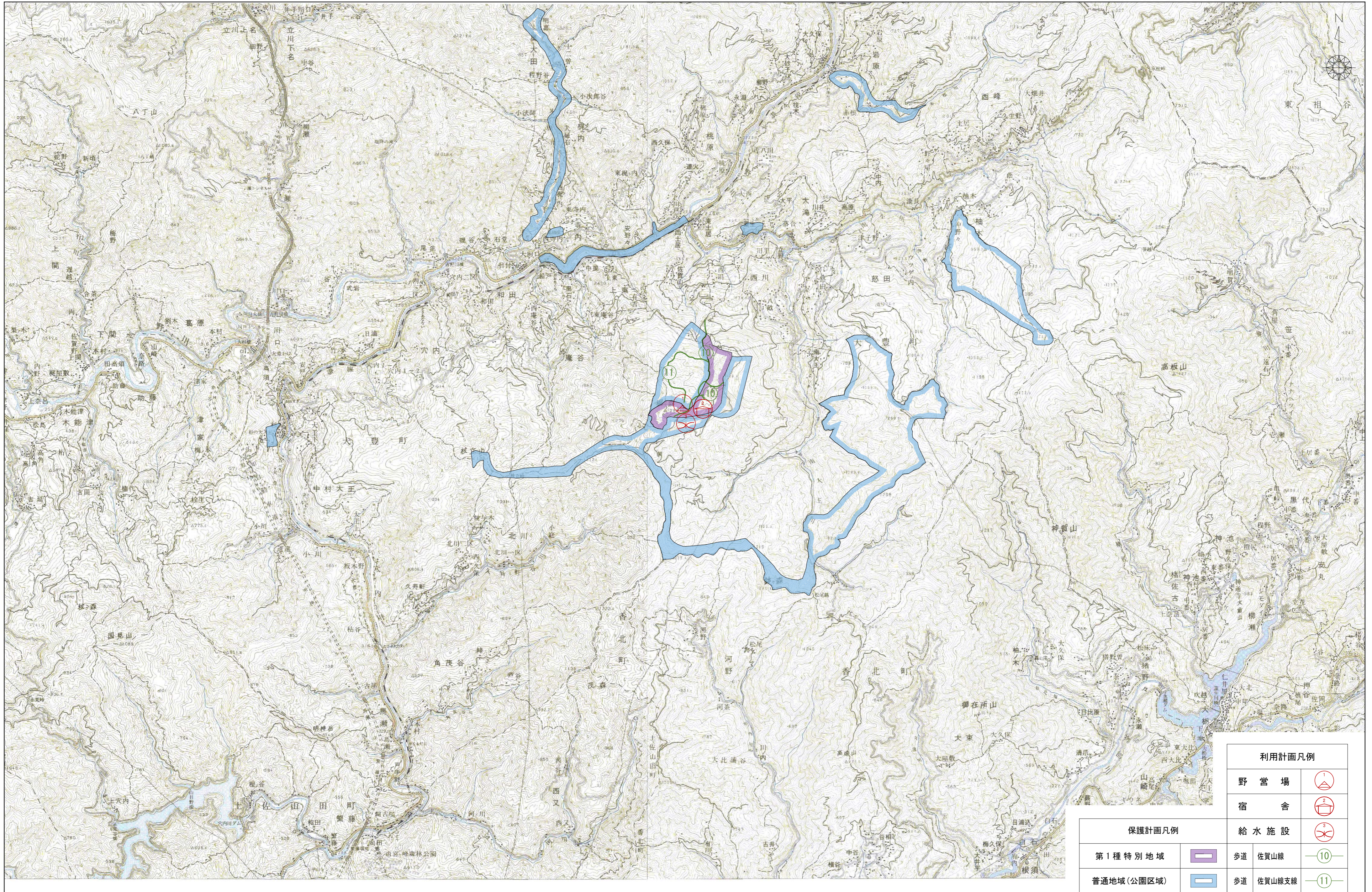


# 梶ヶ森県立自然公園 公園計画図



利用計画凡例	
野 営 場	
宿 舎	
給 水 施 設	

保護計画凡例	
第 1 種 特 別 地 域	
普通地域(公園区域)	
歩道 佐賀山線	
歩道 佐賀山線支線	

「この地図は、国土地理院長の承認を得て、同院発行の5万分の1地形図及び2万5千分の1地形図を複製したものである。(承認番号 平22案復、第299号)

・承認を得て作成した複製品を第三者がさらに複製する場合は、国土地理院長の承認を得なければならない。