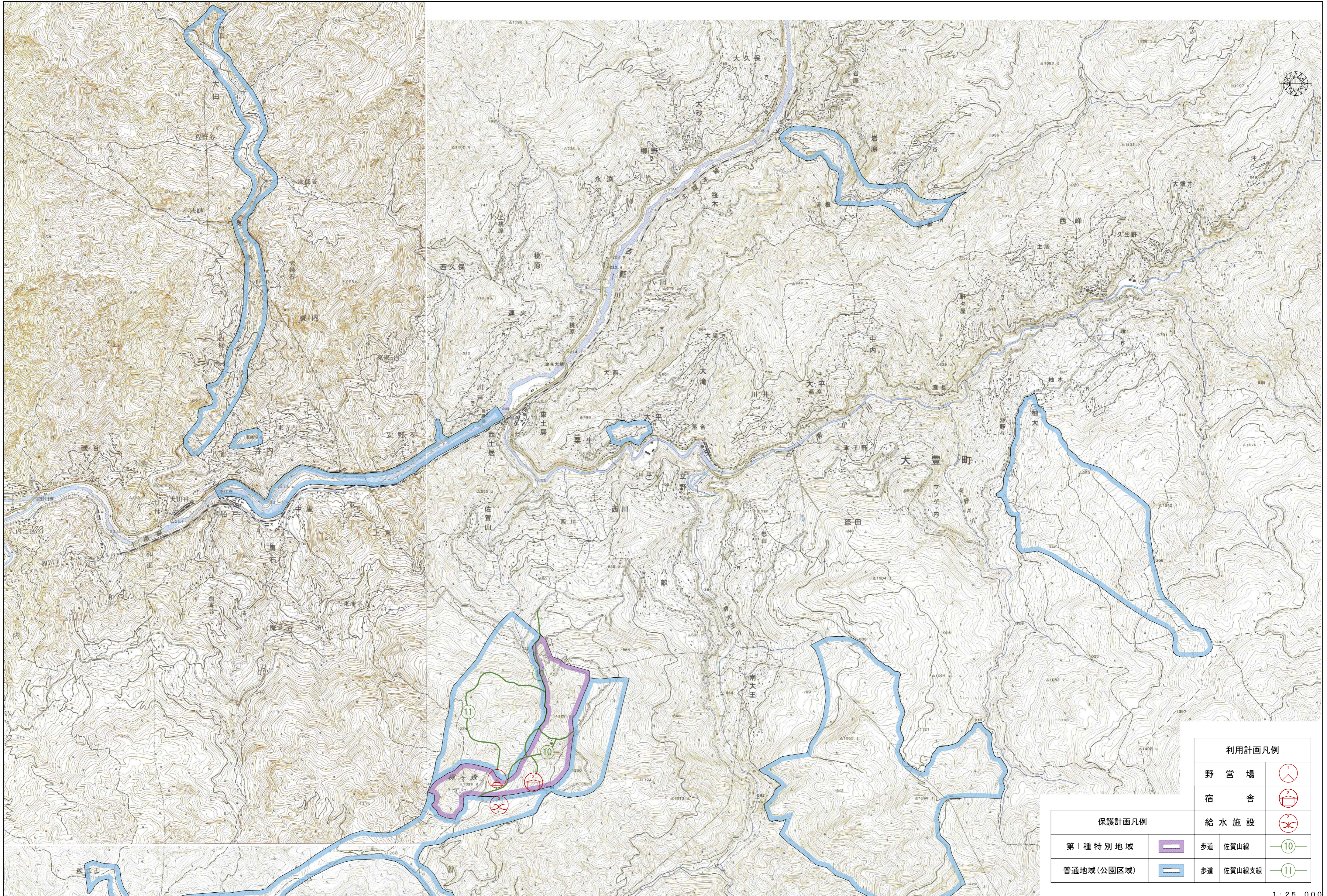


# 梶ヶ森県立自然公園 公園計画図



保護計画凡例		利用計画凡例	
第1種特別地域		野営場	
普通地域(公園区域)		宿舎	
		給水施設	
		歩道 佐賀山線	
		歩道 佐賀山線支線	

・「この地図は、国土地理院長の承認を得て、同院発行の5万分の1地形図及び2万5千分の1地形図を複製したものである。(承認番号 平22業複、第299号)

・承認を得て作成した複製品を第三者がさらに複製する場合には、国土地理院の長の承認を得なければならない。