

# 第1回高知県特別職報酬等審議会資料

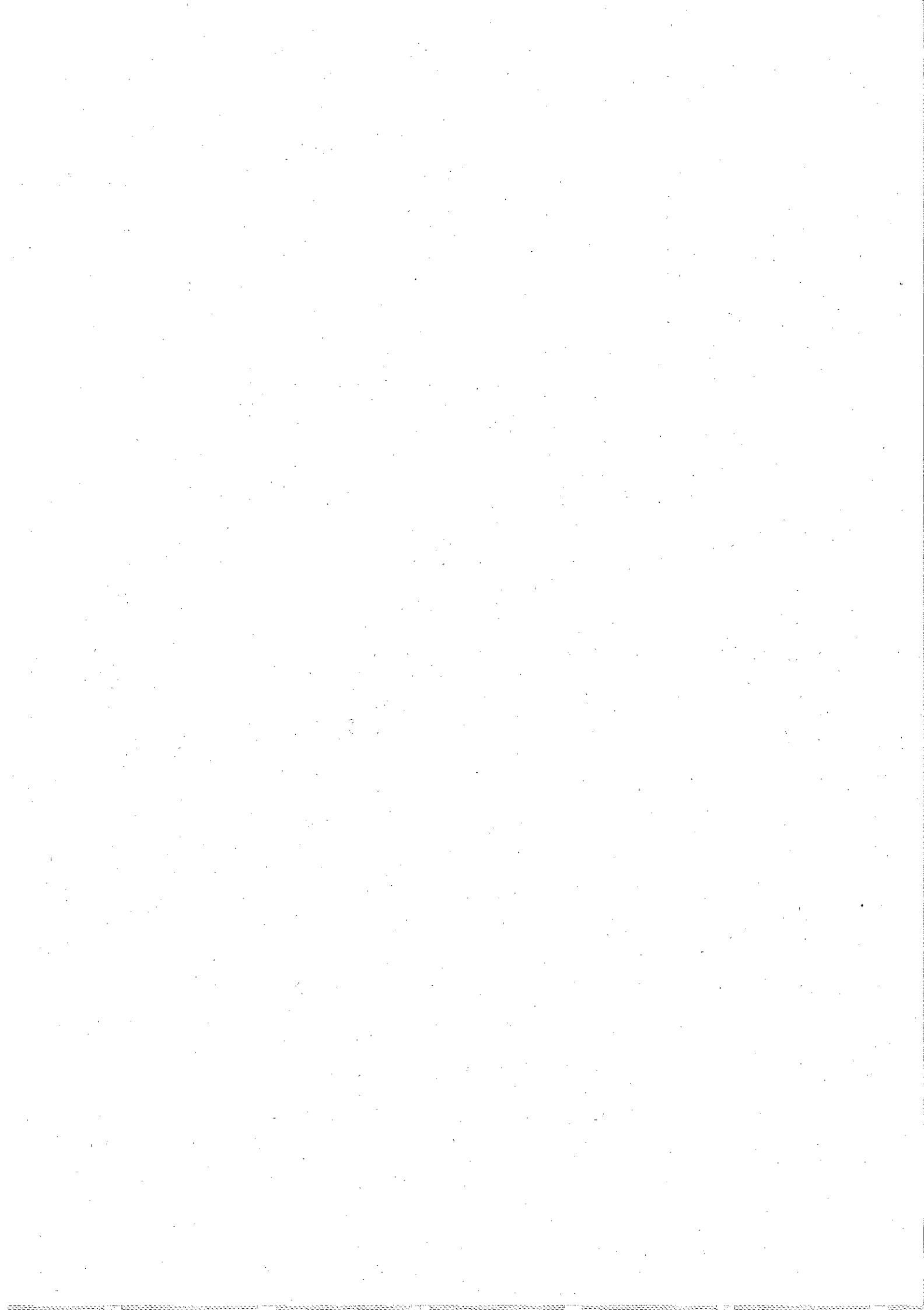
日 時：平成25年1月9日（水）

午後1時15分～

場 所：県庁第二応接室

## 目 次

1	諮問書	1
2	高知県特別職報酬等審議会委員名簿	2
3	高知県特別職報酬等審議会条例及び同条例施行規則	3
4	特別職報酬等の改定状況	4
5	四国4県の改定の経緯	6
6	特別職報酬等改定状況（全国）	7
7	給料、報酬額（本則額）	8
8	給料、報酬額（本則額）（順位別）	9
9	給料、報酬額（減額後）	11
10	年間給与	12
11	特別職と一般職の報酬等の改定状況	17
12	県議会議員の役割・活動等	18
13	知事及び副知事の退職手当に関する条例	20
14	職員の退職手当に関する条例等の一部を改正する条例の概要	22
15	知事及び副知事の退職手当の全国状況の概要	23
16	退職手当の支給割合、手当額等の全国状況	25





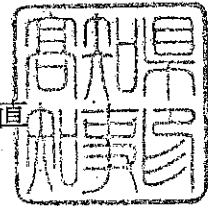
24高行管第262号

高知県特別職報酬等審議会 様

議会の議員の報酬の額並びに知事及び副知事の給料の額及び退職手当の支給基準についてご審議いただきたいので、高知県特別職報酬等審議会条例第2条の規定に基づき諮問します。

平成25年1月9日

高知県知事 尾崎 正直



高 知 県

高知県特別職報酬等審議会委員

(五十音順)

氏 名	役 職 名
おがわ 小川 まさひろ 雅弘	土佐経済同友会 副代表幹事
つちがうち 土ヶ内 みちこ 美智子	高知商工会議所 女性会 会長
ついで 筒井 さちこ 早智子	公益財団法人 こうち男女共同参画社会づくり財団 理事
とみさわ 富澤 おさむ 治	高知工科大学 教育本部長
のむら 野村 ただし 直史	一般社団法人高知県銀行協会 会長
ましま 間嶋 ゆういち 祐一	日本労働組合総連合会 高知県連合会 会長
みやわき 宮脇 まゆみ 真弓	J A高知女性組織協議会 会長

## ○高知県特別職報酬等審議会条例(昭和39年7月13日条例第57号)

(設置)

第1条 知事の諮問に応じ、議会の議員の議員報酬の額並びに知事及び副知事の給料の額及び退職手当の支給基準(次条において「議員報酬の額等」という。)について審議するため、高知県特別職報酬等審議会(以下「審議会」という。)を置く。

(諮問)

第2条 知事は、議員報酬の額等に関する条例の議案を議会に提出しようとするときその他必要があると認めるときは、議員報酬の額等について審議会の意見を聴くものとする。

(組織等)

第3条 審議会は、委員10人以内をもって組織する。

- 2 委員は、県の区域内の公共的団体等の代表者その他住民のうちから、必要のつど知事が委嘱する。
- 3 委員は、当該諮問に係る審議が終了したときは、解任されるものとする。

(会長)

第4条 審議会に会長を置き、委員の互選により定める。

- 2 会長は、会務を総理する。
- 3 会長に事故があるとき、又は会長が欠けたときは、あらかじめ、会長の指定する委員がその職務を代理する。

(会議)

第5条 審議会の会議は、会長が招集し、その議長となる。

- 2 審議会の会議は、委員の過半数が出席しなければ開くことができない。

(委任)

第6条 この条例に定めるもののほか、審議会の運営に関し必要な事項は、知事が定める。

## ○高知県特別職報酬等審議会条例施行規則(昭和39年8月25日規則第68号)

(趣旨)

第1条 この規則は、高知県特別職報酬等審議会条例(昭和39年高知県条例第57号)第6条の規定に基づき、高知県特別職報酬等審議会(以下「審議会」という。)の運営について必要な事項を定めるものとする。

(職員)

第2条 審議会に幹事及び書記を置く。

- 2 幹事及び書記は、総務部の行政管理課、職員厚生課及び財政課の職員のうちから知事が命ずる。
- 3 幹事は、会長の指示を受けて、委員を補佐する。
- 4 書記は、会長の指揮を受けて、庶務に従事する。

(雑則)

第3条 この規則に定めるもののほか、審議会の議事の手続その他審議会の運営に関し必要な事項は、会長が審議会にはかつて定める。

# 特別職報酬等の改定状況

H25. 1. 1現在

## (1) 本県の状況

知事	1, 220千円	適用年月日	平成22年4月1日
副知事	940千円	(前回)	平成18年4月1日)
(出納長)	廃止)		
議長	900千円		
副議長	820千円		
議員	770千円		

## (2) 全国の状況

適用時期 (暦年)	団体数	都道府県名
平成4年	2	北海道、兵庫
平成5年	3	青森、千葉、福岡
平成6年	4	富山、石川、福井、岐阜
平成7年	3	福島、茨城、神奈川
平成8年	2	滋賀、愛媛
平成9年	1	徳島
平成13年	1	広島
平成16年	1	香川
平成18年	13	岩手、宮城、秋田、山形、埼玉、新潟、京都、和歌山、岡山、佐賀、長崎、熊本、宮崎
平成19年	3	愛知、三重、大分
平成20年	4	栃木、長野、山口、沖縄
平成22年	3	群馬、山梨、 <b>高知</b>
平成23年	3	静岡、奈良、鹿児島
平成24年	3	東京、大阪、島根
平成25年	1	鳥取

※平成13年以前は増額、平成16年以降は減額改定して適用。

## (3) 四国4県の状況

(単位：千円)

区 分	知 事	副知事	議 長	副議長	議 員	適用年月日 (前 回)
徳 島 県	1,300	990	950	860	810	9. 4. 1 (5. 12. 1)
香 川 県	1,285	980	940	850	800	16. 4. 1 (7. 12. 1)
愛 媛 県	1,320	1,010	970	870	820	8. 4. 1 (4. 4. 1)
高 知 県	1,220	940	900	820	770	22. 4. 1 (18. 4. 1)

## (4) 県内市町村の状況

H24. 4. 1現在

適用時期	団体数	市 町 村 名
平成14年	1	大豊町
平成15年	6	田野町、安田町、北川村、馬路村、本山町、大川村
平成16年	4	高知市、南国市、須崎市、いの町
平成17年	2	東洋町、日高村
平成18年	7	奈半利町、芸西村、中土佐町、越知町、梶原町、四万十町、黒潮町
平成19年	2	土佐町、仁淀川町
平成21年	1	土佐市
平成22年	8	土佐清水市、四万十市、香南市、香美市、佐川町、津野町、大月町、三原村
平成23年	2	室戸市、安芸市
平成24年	1	宿毛市

※三役と議員の適用時期が異なる団体は、三役の時期で区分

四国4県の改定の経緯

(単位:千円)

適用年月日	知事			副知事			議長			副議長			議員			
	徳島	香川	愛媛	高知	徳島	香川	愛媛	高知	徳島	香川	愛媛	高知	徳島	香川	愛媛	高知
40.12.1 現在	170	180	220	160	130	145	185	130	120	150	130	120	100	120	115	100
41.4.1	210			210	150			160	140			140	115			115
41.12.1		220				175								130		110
43.1.1			250				200				160				140	
43.4.1	250	250		250	190	195		190	160	165		160	140	145		140
44.9.1			320				250				190				170	
44.10.1				320				240				200				175
44.12.1	320	320			240	240		200	200	200			175	175		160
46.12.1	410	410	410	410	305	305	330	305	255	255	255	255	225	225	225	210
48.10.1	500	500	500	500	380	380	400	380	320	320	320	320	290	290	290	270
49.12.1	620	620	620	620	470	470	500	470	400	420	400	400	360	360	360	330
51.12.1		710				550				500				450		400
52.1.1	710		750	710	550		600	550	470			470	430		420	400
53.12.1	790	790	850	790	610	610	650	610	520	570	600	520	480	510	520	470
55.12.1	860	860	930	860	660	660	700	660	610	620	650	610	550	560	570	510
57.7.1			980				750				690				610	550
58.12.1	920	920		920	710	710		710	670	670		670	600	600	550	550
60.12.1	1,000	1,000		1,000	770	770		770	730	730		730	650	650	600	600
61.4.1			1,040				800				750				670	610
62.12.1	1,040	1,040		1,040	800	800		800	760	760		760	680	680	630	630
63.4.1			1,050				810				770				690	640
元.12.1	1,110	1,110	1,110	1,110	850	850	850	850	810	810	810	810	730	730	730	680
3.12.1	1,200	1,200		1,200	920	920		920	880	880		880	790	790	740	740
4.4.1			1,200				920				880				790	740
5.12.1	1,260	1,260		1,260	960	960		960	920	920		920	830	830	780	780
7.12.1		1,300				990				950				860		810
8.4.1			1,320				1,010				970				870	820
9.4.1	1,300				990				950				860			810
10.4.1				1,300				990				950				860
15.4.1				1,280				980				940				850
16.4.1		1,285		1,260		980		960		940		920		850		800
18.4.1				1,240				950				910				780
22.4.1				1,220				940				900				770



【特別職報酬等改定状況(全国)】

H25.1.1時点(単位:千円)

都道府県名	知事		副知事		議長		副議長		議員		適用日		備考
	現行	改正前	現行	改正前	現行	改正前	現行	改正前	現行	改正前	現行	改正前	
1 北海道	1,380	1,250	1,100	1,000	1,160	1,050	1,040	950	900	820	H4.10.1	H2.10.1	
2 青森	1,270	1,210	970	920	910	860	810	770	780	740	H5.12.1	H3.10.1	
3 岩手	1,240	1,300	960	1,000	890	930	800	830	770	800	H18.4.1	H7.10.1	
4 宮城	1,310	1,330	1,020	1,030	1,020	1,030	910	920	840	850	H18.4.1	H8.10.1	
5 秋田	1,210	1,270	930	970	910	860	810	770	780	740	H18.7.1	H5.4.1	(議長、副議長、議員はH5.4.1改定)
6 山形	1,212	1,300	933	1,000	867	930	774	830	746	800	H18.4.1	H7.4.1	
7 福島	1,320	1,290	1,030	1,000	1,010	950	900	850	830	810	H7.10.1	H6.4.1	
8 茨城	1,340	1,240	1,080	970	1,010	930	900	820	850	780	H7.4.1	H4.7.1	
9 栃木	1,290	1,340	1,010	1,080	990	1,010	900	920	830	850	H20.1.1	H9.4.1	(副知事はH19.4.1改定)
10 群馬	1,310	1,330	1,060	1,080	980	950	920	890	830	800	H22.4.1	H6.10.1	(議長、副議長、議員はH6.10.1改定)
11 埼玉	1,420	1,440	1,134	1,150	1,144	1,160	1,016	1,030	927	940	H18.4.1	H8.10.1	
12 千葉	1,390	1,250	1,110	1,000	1,110	1,000	970	870	880	790	H5.10.1	H3.10.1	
13 東京	1,486	1,494	1,213	1,219	1,275	1,282	1,151	1,157	1,025	1,030	H24.4.1	H23.4.1	
14 神奈川	1,450	1,360	1,160	1,110	1,200	1,120	1,080	1,010	970	900	H7.12.1	H3.12.1	
15 新潟	1,240	1,330	970	1,040	960	1,030	840	900	770	820	H18.4.1	H16.4.1	
16 富山	1,300	1,170	1,020	920	910	820	860	770	780	700	H6.1.1	H3.4.1	
17 石川	1,300	1,170	1,020	940	910	820	860	770	780	700	H6.7.1	H3.4.1	
18 福井	1,300	1,170	1,020	920	910	820	860	770	780	700	H6.1.1	H3.4.1	
19 山梨	1,250	1,260	960	970	910	920	820	830	770	780	H22.12.1	H9.1.1	
20 長野	1,282	1,350	988	1,040	988	1,040	864	910	807	850	H20.4.1	H7.4.1	
21 岐阜	1,340	1,200	1,060	950	1,020	910	920	820	850	760	H6.12.1	H3.12.1	
22 静岡	1,287	1,298	1,051	1,060	1,012	1,021	894	902	825	832	H23.12.1	H21.12.1	
23 愛知	1,403	1,509	1,112	1,196	1,209	1,225	1,064	1,078	977	990	H19.1.1	H15.12.1	
24 三重	1,280	1,290	1,010	1,020	1,020	970	900	860	830	800	H19.4.1	H18.4.1	(議長、副議長、議員はH6.1.1改定)
25 滋賀	1,320	1,210	1,040	950	1,040	950	900	810	840	770	H8.4.1	H4.1.1	
26 京都	1,292	1,390	1,023	1,100	1,120	1,050	1,030	960	960	890	H18.4.1	H8.3.1	(議長、副議長、議員はH8.3.1改定)
27 大阪	1,310	1,450	1,030	1,140	1,170	1,030	1,030	900	930	820	H24.4.1	H4.4.1	(議長、副議長、議員はH4.4.1改定)
28 兵庫	1,410	1,250	1,110	980	1,140	1,010	1,040	920	930	820	H4.5.1	S63.12.1	
29 奈良	1,214	1,218	947	950	965	968	843	846	778	780	H23.12.1	H22.12.1	
30 和歌山	1,210	1,290	950	1,010	950	1,010	810	860	770	820	H18.7.1	H8.4.1	
31 鳥取	1,178	1,200	879	895	930	940	811	820	757	765	H25.1.1	H24.1.1	(議長、副議長、議員はH15.12.1改定)
32 島根	1,240	1,280	970	1,000	940	960	820	835	760	770	H24.4.1	H8.1.1	
33 岡山	1,290	1,310	1,020	1,040	1,000	1,020	900	910	840	850	H18.7.1	H7.12.1	
34 広島	1,389	1,344	1,091	1,056	1,113	1,077	964	933	901	872	H13.1.1	H8.1.1	
35 山口	1,290	1,310	1,020	1,040	980	900	880	810	840	770	H20.4.1	H8.1.1	(議長、副議長、議員はH6.1.1改定)
36 徳島	1,300	1,260	990	960	950	920	860	830	810	780	H9.4.1	H5.12.1	
37 香川	1,285	1,300	980	990	940	950	850	860	800	810	H16.4.1	H7.12.1	
38 愛媛	1,320	1,200	1,010	920	970	880	870	790	820	740	H8.4.1	H4.4.1	
39 高知	1,220	1,240	940	950	900	910	820	830	770	780	H22.4.1	H18.4.1	
40 福岡	1,350	1,210	1,080	960	1,110	990	980	870	890	790	H5.4.1	H2.4.1	
41 佐賀	1,190	1,280	940	1,010	940	1,010	820	880	760	810	H18.4.1	H7.11.1	
42 長崎	1,260	1,330	990	1,040	990	1,040	880	930	800	830	H18.8.1	H8.10.1	
43 熊本	1,240	1,340	970	1,050	970	1,050	870	940	780	840	H18.4.1	H9.4.1	
44 大分	1,240	1,310	990	1,045	980	1,035	865	915	780	825	H19.4.1	H8.4.1	
45 宮崎	1,240	1,310	980	1,040	980	1,040	890	940	780	820	H18.10.1	H8.10.1	
46 鹿児島	1,240	1,310	970	1,030	970	1,030	870	920	780	820	H23.8.1	H8.4.1	(議長、副議長、議員はH24.4.1改定)
47 沖縄	1,240	1,250	980	990	990	1,000	850	860	760	770	H20.4.1 (H25.4.1)	H17.1.1 (H20.4.1)	( )書きは、H25.4.1適用
平均額	1,295	1,292	1,017	1,016	1,008	987	900	881	829	811			

※都道府県名及び金額の網掛けは、平成24年4月以降に改定のあった団体及び金額

適用日の網掛けは適用日から10年以上経過

【給料、報酬額(本則額)】

(単位:千円)

都道府県名	知事		副知事		議長		副議長		議員	
	月額	順位	月額	順位	月額	順位	月額	順位	月額	順位
1 北海道	1,380	8	1,100	7	1,160	5	1,040	4	900	9
2 青森	1,270	30	970	34	910	39	810	43	780	28
3 岩手	1,240	33	960	39	890	46	800	46	770	38
4 宮城	1,310	15	1,020	18	1,020	13	910	14	840	14
5 秋田	1,210	44	930	46	910	39	810	43	780	28
6 山形	1,212	43	933	45	867	47	774	47	746	47
7 福島	1,320	12	1,030	15	1,010	17	900	15	830	18
8 茨城	1,340	10	1,080	9	1,010	17	900	15	850	12
9 栃木	1,290	23	1,010	24	990	20	900	15	830	18
10 群馬	1,310	15	1,060	11	980	24	920	12	830	18
11 埼玉	1,420	3	1,134	3	1,144	6	1,016	8	927	7
12 千葉	1,390	6	1,110	5	1,110	10	970	10	880	11
13 東京	1,486	1	1,213	1	1,275	1	1,151	1	1,025	1
14 神奈川	1,450	2	1,160	2	1,200	3	1,080	2	970	3
15 新潟	1,240	33	970	34	960	32	840	37	770	38
16 富山	1,300	18	1,020	18	910	39	860	30	780	28
17 石川	1,300	18	1,020	18	910	39	860	30	780	28
18 福井	1,300	18	1,020	18	910	39	860	30	780	28
19 山梨	1,250	32	960	39	910	39	820	38	770	38
20 長野	1,282	28	988	30	988	23	864	29	807	25
21 岐阜	1,340	10	1,060	11	1,020	13	920	12	850	12
22 静岡	1,287	26	1,051	13	1,012	16	894	21	825	22
23 愛知	1,403	5	1,112	4	1,209	2	1,064	3	977	2
24 三重	1,280	29	1,010	24	1,020	13	900	15	830	18
25 滋賀	1,320	12	1,040	14	1,040	12	900	15	840	14
26 京都	1,292	22	1,023	17	1,120	8	1,030	6	960	4
27 大阪	1,310	15	1,030	15	1,170	4	1,030	6	930	5
28 兵庫	1,410	4	1,110	5	1,140	7	1,040	4	930	5
29 奈良	1,214	42	947	42	965	31	843	36	778	37
30 和歌山	1,210	44	950	41	950	33	810	43	770	38
31 鳥取	1,178	47	879	47	930	38	811	42	757	46
32 島根	1,240	33	970	34	940	35	820	38	760	43
33 岡山	1,290	23	1,020	18	1,000	19	900	15	840	14
34 広島	1,389	7	1,091	8	1,113	9	964	11	901	8
35 山口	1,290	23	1,020	18	980	24	880	23	840	14
36 徳島	1,300	18	990	27	950	33	860	30	810	24
37 香川	1,285	27	980	31	940	35	850	34	800	26
38 愛媛	1,320	12	1,010	24	970	28	870	25	820	23
39 高知	1,220	41	940	43	900	45	820	38	770	38
40 福岡	1,350	9	1,080	9	1,110	10	980	9	890	10
41 佐賀	1,190	46	940	43	940	35	820	38	760	43
42 長崎	1,260	31	990	27	990	20	880	23	800	26
43 熊本	1,240	33	970	34	970	28	870	25	780	28
44 大分	1,240	33	990	27	980	24	865	28	780	28
45 宮崎	1,240	33	980	31	980	24	890	22	780	28
46 鹿児島	1,240	33	970	34	970	28	870	25	780	28
47 沖縄	1,240	33	980	31	990	20	850	34	760	43
平均額	1,295		1,017		1,008		900		829	

【給料(本則額)+地域手当】

(単位:千円)

都道府県名	知事				副知事			
	月額	地域手当	支給額	順位	月額	地域手当	支給額	順位
1 北海道	1,380		1,380	10	1,100		1,100	10
2 青森	1,270		1,270	30	970		970	36
3 岩手	1,240		1,240	35	960		960	41
4 宮城	1,310	4.5%	1,369	11	1,020	4.5%	1,066	12
5 秋田	1,210		1,210	45	930		930	46
6 山形	1,212		1,212	44	933		933	45
7 福島	1,320		1,320	16	1,030		1,030	19
8 茨城	1,340		1,340	12	1,080		1,080	11
9 栃木	1,290		1,290	24	1,010		1,010	24
10 群馬	1,310		1,310	19	1,060		1,060	13
11 埼玉	1,420		1,420	7	1,134		1,134	6
12 千葉	1,390	7%	1,487	5	1,110	7%	1,188	4
13 東京	1,486	18%	1,753	1	1,213	18%	1,431	1
14 神奈川	1,450	10%	1,595	2	1,160	10%	1,276	2
15 新潟	1,240		1,240	35	970		970	36
16 富山	1,300	3%	1,339	14	1,020	3%	1,051	15
17 石川	1,300		1,300	21	1,020		1,020	21
18 福井	1,300		1,300	21	1,020		1,020	21
19 山梨	1,250		1,250	33	960		960	41
20 長野	1,282		1,282	28	988		988	30
21 岐阜	1,340		1,340	12	1,060		1,060	13
22 静岡	1,287		1,287	26	1,051		1,051	15
23 愛知	1,403	6.5%	1,494	4	1,112	6.5%	1,184	5
24 三重	1,280		1,280	29	1,010		1,010	24
25 滋賀	1,320		1,320	16	1,040		1,040	18
26 京都	1,292	9%	1,408	9	1,023	9%	1,115	9
27 大阪	1,310		1,310	19	1,030		1,030	19
28 兵庫	1,410	8%	1,523	3	1,110	8%	1,199	3
29 奈良	1,214	4%	1,263	31	947	4%	985	31
30 和歌山	1,210	3%	1,246	34	950	3%	979	35
31 鳥取	1,178		1,178	47	879		879	47
32 島根	1,240		1,240	35	970		970	36
33 岡山	1,290	3%	1,329	15	1,020	3%	1,051	15
34 広島	1,389	3%	1,431	6	1,091	3%	1,124	8
35 山口	1,290		1,290	24	1,020		1,020	21
36 徳島	1,300		1,300	21	990		990	27
37 香川	1,285		1,285	27	980		980	32
38 愛媛	1,320		1,320	16	1,010		1,010	24
39 高知	1,220		1,220	43	940		940	43
40 福岡	1,350	4.75%	1,414	8	1,080	4.75%	1,131	7
41 佐賀	1,190		1,190	46	940		940	43
42 長崎	1,260		1,260	32	990		990	27
43 熊本	1,240		1,240	35	970		970	36
44 大分	1,240		1,240	35	990		990	27
45 宮崎	1,240		1,240	35	980		980	32
46 鹿児島	1,240		1,240	35	970		970	36
47 沖縄	1,240		1,240	35	980		980	32
平均額			1,320				1,037	

【給料、報酬額(本則額)(順位別)】

(知事) (単位:千円)

都道府県名	支給額 (本則額)	順位
東京	1,486	1
神奈川	1,450	2
埼玉	1,420	3
兵庫	1,410	4
愛知	1,403	5
千葉	1,390	6
広島	1,389	7
北海道	1,380	8
福岡	1,350	9
茨城	1,340	10
岐阜	1,340	10
福島	1,320	12
滋賀	1,320	12
愛媛	1,320	12
宮城	1,310	15
群馬	1,310	15
大阪	1,310	15
富山	1,300	18
石川	1,300	18
福井	1,300	18
徳島	1,300	18
京都	1,292	22
栃木	1,290	23
岡山	1,290	23
山口	1,290	23
静岡	1,287	26
香川	1,285	27
長野	1,282	28
三重	1,280	29
青森	1,270	30
長崎	1,260	31
山梨	1,250	32
岩手	1,240	33
新潟	1,240	33
島根	1,240	33
熊本	1,240	33
大分	1,240	33
宮崎	1,240	33
鹿児島	1,240	33
沖縄	1,240	33
高知	1,220	41
奈良	1,214	42
山形	1,212	43
秋田	1,210	44
和歌山	1,210	44
佐賀	1,190	46
鳥取	1,178	47
平均額	1,295	

(知事) (単位:千円)

都道府県名	支給額 (地域手当 を含む)	順位
東京	1,753	1
神奈川	1,595	2
兵庫	1,523	3
愛知	1,494	4
千葉	1,487	5
広島	1,431	6
埼玉	1,420	7
福岡	1,414	8
京都	1,408	9
北海道	1,380	10
宮城	1,369	11
茨城	1,340	12
岐阜	1,340	12
富山	1,339	14
岡山	1,329	15
福島	1,320	16
滋賀	1,320	16
愛媛	1,320	16
群馬	1,310	19
大阪	1,310	19
石川	1,300	21
福井	1,300	21
徳島	1,300	21
栃木	1,290	24
山口	1,290	24
静岡	1,287	26
香川	1,285	27
長野	1,282	28
三重	1,280	29
青森	1,270	30
奈良	1,263	31
長崎	1,260	32
山梨	1,250	33
和歌山	1,246	34
岩手	1,240	35
新潟	1,240	35
島根	1,240	35
熊本	1,240	35
大分	1,240	35
宮崎	1,240	35
鹿児島	1,240	35
沖縄	1,240	35
高知	1,220	43
山形	1,212	44
秋田	1,210	45
佐賀	1,190	46
鳥取	1,178	47
平均額	1,320	

(副知事) (単位:千円)

都道府県名	支給額 (本則額)	順位
東京	1,213	1
神奈川	1,160	2
埼玉	1,134	3
愛知	1,112	4
千葉	1,110	5
兵庫	1,110	5
北海道	1,100	7
広島	1,091	8
茨城	1,080	9
福岡	1,080	9
群馬	1,060	11
岐阜	1,060	11
静岡	1,051	13
滋賀	1,040	14
福島	1,030	15
大阪	1,030	15
京都	1,023	17
宮城	1,020	18
富山	1,020	18
石川	1,020	18
福井	1,020	18
岡山	1,020	18
山口	1,020	18
栃木	1,010	24
三重	1,010	24
愛媛	1,010	24
徳島	990	27
長崎	990	27
大分	990	27
長野	988	30
香川	980	31
宮崎	980	31
沖縄	980	31
青森	970	34
新潟	970	34
島根	970	34
熊本	970	34
鹿児島	970	34
岩手	960	39
山梨	960	39
和歌山	950	41
奈良	947	42
高知	940	43
佐賀	940	43
山形	933	45
秋田	930	46
鳥取	879	47
平均額	1,017	

(副知事) (単位:千円)

都道府県名	支給額 (地域手当 を含む)	順位
東京	1,431	1
神奈川	1,276	2
兵庫	1,199	3
千葉	1,188	4
愛知	1,184	5
埼玉	1,134	6
福岡	1,131	7
広島	1,124	8
京都	1,115	9
北海道	1,100	10
茨城	1,080	11
宮城	1,066	12
群馬	1,060	13
岐阜	1,060	13
富山	1,051	15
静岡	1,051	15
岡山	1,051	15
滋賀	1,040	18
福島	1,030	19
大阪	1,030	19
石川	1,020	21
福井	1,020	21
山口	1,020	21
栃木	1,010	24
三重	1,010	24
愛媛	1,010	24
徳島	990	27
長崎	990	27
大分	990	27
長野	988	30
奈良	985	31
香川	980	32
宮崎	980	32
沖縄	980	32
和歌山	979	35
青森	970	36
新潟	970	36
島根	970	36
熊本	970	36
鹿児島	970	36
岩手	960	41
山梨	960	41
高知	940	43
佐賀	940	43
山形	933	45
秋田	930	46
鳥取	879	47
平均額	1,037	

【給料、報酬額(本則額)(順位別)】

(議長)		
都道府県名	支給額	順位
東京	1,275	1
愛知	1,209	2
神奈川	1,200	3
大阪	1,170	4
北海道	1,160	5
埼玉	1,144	6
兵庫	1,140	7
京都	1,120	8
広島	1,113	9
千葉	1,110	10
福岡	1,110	10
滋賀	1,040	12
宮城	1,020	13
岐阜	1,020	13
三重	1,020	13
静岡	1,012	16
福島	1,010	17
茨城	1,010	17
岡山	1,000	19
栃木	990	20
長崎	990	20
沖縄	990	20
長野	988	23
群馬	980	24
山口	980	24
大分	980	24
宮崎	980	24
愛媛	970	28
熊本	970	28
鹿児島	970	28
奈良	965	31
新潟	960	32
和歌山	950	33
徳島	950	33
島根	940	35
香川	940	35
佐賀	940	35
鳥取	930	38
青森	910	39
秋田	910	39
富山	910	39
石川	910	39
福井	910	39
山梨	910	39
高知	900	45
岩手	890	46
山形	867	47
平均額	1,008	

(副議長)		
都道府県名	支給額	順位
東京	1,151	1
神奈川	1,080	2
愛知	1,064	3
北海道	1,040	4
兵庫	1,040	4
京都	1,030	6
大阪	1,030	6
埼玉	1,016	8
福岡	980	9
千葉	970	10
広島	964	11
群馬	920	12
岐阜	920	12
宮城	910	14
福島	900	15
茨城	900	15
栃木	900	15
三重	900	15
滋賀	900	15
岡山	900	15
静岡	894	21
宮崎	890	22
山口	880	23
長崎	880	23
愛媛	870	25
熊本	870	25
鹿児島	870	25
大分	865	28
長野	864	29
富山	860	30
石川	860	30
福井	860	30
徳島	860	30
香川	850	34
沖縄	850	34
奈良	843	36
新潟	840	37
山梨	820	38
島根	820	38
高知	820	38
佐賀	820	38
鳥取	811	42
青森	810	43
秋田	810	43
和歌山	810	43
岩手	800	46
山形	774	47
平均額	900	

(議員)		
都道府県名	支給額	順位
東京	1,025	1
愛知	977	2
神奈川	970	3
京都	960	4
大阪	930	5
兵庫	930	5
埼玉	927	7
広島	901	8
北海道	900	9
福岡	890	10
千葉	880	11
茨城	850	12
岐阜	850	12
宮城	840	14
滋賀	840	14
岡山	840	14
山口	840	14
福島	830	18
栃木	830	18
群馬	830	18
三重	830	18
静岡	825	22
愛媛	820	23
徳島	810	24
長野	807	25
香川	800	26
長崎	800	26
青森	780	28
秋田	780	28
富山	780	28
石川	780	28
福井	780	28
熊本	780	28
大分	780	28
宮崎	780	28
鹿児島	780	28
奈良	778	37
岩手	770	38
新潟	770	38
山梨	770	38
和歌山	770	38
高知	770	38
島根	760	43
佐賀	760	43
沖縄	760	43
鳥取	757	46
山形	746	47
平均額	829	

【給料、報酬額(減額後)】

(単位:千円)

都道府県名	知事		副知事		議長		副議長		議員	
	月額	順位	月額	順位	月額	順位	月額	順位	月額	順位
1 北海道	1,035	29	880	31	1,110	4	990	4	850	9
2 青森	1,016	33	873	35	865	38	778	40	757	33
3 岩手	1,054	28	864	36	846	43	760	44	732	42
4 宮城	1,245	9	980	9	1,020	10	910	11	840	10
5 秋田	908	44	744	47	865	38	770	42	741	40
6 山形	909	43	789	46	867	37	774	41	746	39
7 福島	1,056	26	876	33	909	29	810	30	747	36
8 茨城	1,072	25	918	22	859	42	792	35	765	27
9 栃木	1,032	30	859	37	941	21	855	20	789	15
10 群馬	1,179	16	954	18	882	33	847	23	789	15
11 埼玉	1,420	2	1,134	3	1,144	3	1,016	3	927	3
12 千葉	1,390	3	1,110	4	1,110	4	970	6	880	6
13 東京	1,338	5	1,213	1	1,275	1	1,151	1	1,025	1
14 神奈川	1,450	1	1,160	2	1,200	2	1,080	2	970	2
15 新潟	1,240	10	970	13	960	19	840	25	770	24
16 富山	1,105	23	918	22	910	27	860	17	780	17
17 石川	1,235	12	969	16	910	27	860	17	780	17
18 福井	1,170	18	918	22	883	32	835	26	757	33
19 山梨	1,000	34	893	27	865	38	788	36	747	36
20 長野	1,282	7	988	8	988	14	864	16	807	13
21 岐阜	938	41	848	40	816	47	736	45	680	45
22 静岡	1,287	6	1,051	6	1,012	11	894	12	825	12
23 愛知	983	38	890	29	1,077	7	947	8	870	7
24 三重	896	46	859	37	941	21	830	27	766	26
25 滋賀	1,056	26	936	21	832	45	720	47	672	46
26 京都	1,163	19	972	12	1,050	8	960	7	890	4
27 大阪	917	42	824	43	819	46	721	46	651	47
28 兵庫	1,128	21	944	19	995	12	920	9	837	11
29 奈良	1,093	24	900	26	965	18	843	24	778	22
30 和歌山	1,138	20	893	27	922	24	786	37	747	36
31 鳥取	1,178	17	879	32	865	38	763	43	720	44
32 島根	992	35	825	42	846	43	779	39	722	43
33 岡山	903	45	816	44	900	30	810	30	756	35
34 広島	1,251	8	1,010	7	1,030	9	916	10	856	8
35 山口	1,032	30	918	22	922	24	828	28	790	14
36 徳島	975	40	812	45	875	34	810	30	760	28
37 香川	1,028	32	833	41	893	31	808	33	760	28
38 愛媛	990	37	859	37	873	35	783	38	738	41
39 高知	976	39	875	34	870	36	800	34	760	28
40 福岡	1,350	4	1,080	5	1,110	4	980	5	890	4
41 佐賀	1,190	15	940	20	940	23	820	29	760	28
42 長崎	1,210	14	960	17	960	19	850	21	770	24
43 熊本	868	47	970	13	970	16	870	14	780	17
44 大分	1,226	13	979	11	970	16	860	17	777	23
45 宮崎	992	35	882	30	980	15	890	13	780	17
46 鹿児島	1,116	22	970	13	922	24	870	14	780	17
47 沖縄	1,240	10	980	9	990	13	850	21	760	28
平均額	1,112		930		952		855		789	

【給料+地域手当(減額後)】

(単位:千円)

都道府県名	知事			副知事		
	月額	地域手当	順位	月額	地域手当	順位
1 北海道	1,035		30	880		31
2 青森	1,016		34	873		35
3 岩手	1,054		29	864		36
4 宮城	1,304	4.5%	6	1,026	4.5%	10
5 秋田	908		45	744		47
6 山形	909		44	789		46
7 福島	1,056		27	876		33
8 茨城	1,072		26	918		26
9 栃木	1,032		31	859		37
10 群馬	1,179		18	954		20
11 埼玉	1,420		4	1,134		4
12 千葉	1,487	7%	3	1,188	7%	3
13 東京	1,605	18%	1	1,431	18%	1
14 神奈川	1,595	10%	2	1,276	10%	2
15 新潟	1,240		12	970		14
16 富山	1,144	3%	22	949	3%	21
17 石川	1,235		14	969		17
18 福井	1,170		21	918		26
19 山梨	1,000		35	893		29
20 長野	1,282		9	988		11
21 岐阜	938		42	848		40
22 静岡	1,287		8	1,051		7
23 愛知	1,074	6.5%	25	962	6.5%	18
24 三重	896		46	859		37
25 滋賀	1,056		27	936		24
26 京都	1,279	9%	10	1,064	9%	6
27 大阪	917		43	824		44
28 兵庫	1,241	8%	11	1,033	8%	9
29 奈良	1,142	4%	23	938	4%	23
30 和歌山	1,174	3%	20	922	3%	25
31 鳥取	1,178		19	879		32
32 島根	992		36	825		43
33 岡山	942	3%	41	847	3%	41
34 広島	1,293	3%	7	1,043	3%	8
35 山口	1,032		31	918		26
36 徳島	975		40	812		45
37 香川	1,028		33	833		42
38 愛媛	990		38	859		37
39 高知	976		39	875		34
40 福岡	1,414	4.75%	5	1,131	4.75%	5
41 佐賀	1,190		17	940		22
42 長崎	1,210		16	960		19
43 熊本	868		47	970		14
44 大分	1,226		15	979		13
45 宮崎	992		36	882		30
46 鹿児島	1,116		24	970		14
47 沖縄	1,240		12	980		12
平均額	1,136			950		

## 【年間給与(知事)】

(単位:千円)

都道府県名	給料月額			期末手当				年 収		減額後年収	
	給料月額 (本則額) A	地域手 当月額 B	毎月 支給額 C=A+B	支給 月数	管理職 加算	役職 加算	年間 支給額 D	金額 C×12+D	順位	金額	順位
1 北海道	1,380	0	1,380	2.95		45%	5,903	22,463	10	16,847	31
2 青森	1,270	0	1,270	2.85		45%	5,248	20,488	32	16,391	37
3 岩手	1,240	0	1,240	2.90		45%	5,214	20,094	38	17,862	27
4 宮城	1,310	59	1,369	2.95	25%	20%	5,812	22,240	12	21,460	6
5 秋田	1,210	0	1,210	2.95		45%	5,176	19,696	41	15,037	46
6 山形	1,212	0	1,212	2.85		45%	5,009	19,553	42	15,917	41
7 福島	1,320	0	1,320	2.90		45%	5,551	21,391	19	18,223	24
8 茨城	1,340	0	1,340	2.95		45%	5,732	21,812	13	17,449	29
9 栃木	1,290	0	1,290	2.95		45%	5,518	20,998	25	16,798	33
10 群馬	1,310	0	1,310	2.95		45%	5,604	21,324	21	19,752	13
11 埼玉	1,420	0	1,420	2.95		45%	6,074	23,114	7	21,292	7
12 千葉	1,390	97	1,487	3.95		20%	7,048	24,892	2	24,892	2
13 東京	1,486	267	1,753	2.95	25%	20%	7,302	28,338	1	25,844	1
14 神奈川	1,450	145	1,595	2.60	20%	20%	5,730	24,870	3	24,011	3
15 新潟	1,240	0	1,240	2.95		45%	5,304	20,184	35	20,184	11
16 富山	1,300	39	1,339	2.95		45%	5,728	21,796	14	19,456	17
17 石川	1,300	0	1,300	2.95		45%	5,561	21,161	22	19,574	15
18 福井	1,300	0	1,300	2.95		45%	5,561	21,161	22	19,601	14
19 山梨	1,250	0	1,250	2.95		45%	5,347	20,347	33	17,347	30
20 長野	1,282	0	1,282	2.95		45%	5,484	20,868	29	20,868	9
21 岐阜	1,340	0	1,340	3.90		20%	6,271	22,351	11	16,587	36
22 静岡	1,287	0	1,287	2.95		45%	5,505	20,949	27	20,949	8
23 愛知	1,403	91	1,494	2.95	25%	20%	6,323	24,251	5	17,947	25
24 三重	1,280	0	1,280	3.90		20%	5,990	21,350	20	13,747	47
25 滋賀	1,320	0	1,320	2.95		45%	5,646	21,486	17	16,624	35
26 京都	1,292	116	1,408	2.95	25%	20%	5,937	22,833	9	20,691	10
27 大阪	1,310	0	1,310	3.85		20%	6,052	21,772	15	15,241	44
28 兵庫	1,410	113	1,523	2.95	25%	20%	6,431	24,707	4	19,517	16
29 奈良	1,214	49	1,263	2.95	25%	20%	5,366	20,522	30	19,070	20
30 和歌山	1,210	36	1,246	2.95	25%	20%	5,303	20,255	34	19,391	18
31 鳥取	1,178	0	1,178	2.71		45%	4,629	18,765	46	18,765	22
32 島根	1,240	0	1,240	2.80		45%	5,034	19,914	39	15,932	40
33 岡山	1,290	39	1,329	2.95	25%	20%	5,656	21,604	16	15,263	43
34 広島	1,389	42	1,431	2.95	25%	20%	6,090	23,262	6	21,606	5
35 山口	1,290	0	1,290	2.95		45%	5,518	20,998	25	17,902	26
36 徳島	1,300	0	1,300	2.95		45%	5,561	21,161	22	15,871	42
37 香川	1,285	0	1,285	2.95		45%	5,497	20,917	28	16,733	34
38 愛媛	1,320	0	1,320	2.95		45%	5,646	21,486	17	16,115	39
39 高知	1,220	0	1,220	2.90		45%	5,130	19,770	40	16,842	32
40 福岡	1,350	64	1,414	2.95	25%	20%	6,001	22,969	8	22,969	4
41 佐賀	1,190	0	1,190	2.95		20%	4,213	18,493	47	18,493	23
42 長崎	1,260	0	1,260	2.95		45%	5,390	20,510	31	18,803	21
43 熊本	1,240	0	1,240	2.95		45%	5,304	20,184	35	15,190	45
44 大分	1,240	0	1,240	2.95		45%	5,304	20,184	35	19,952	12
45 宮崎	1,240	0	1,240	2.95		20%	4,390	19,270	43	16,294	38
46 鹿児島	1,240	0	1,240	2.95		20%	4,390	19,270	43	17,782	28
47 沖縄	1,240	0	1,240	2.95		20%	4,390	19,270	43	19,270	19
平均額	1,295		1,320				5,550	21,389		18,561	

## 【年間給与(副知事)】

(単位:千円)

都道府県名	給料月額			期末手当				年 収		減額後年収	
	給料月額 (本則額) A	地域手 当月額 B	毎月 支給額 C=A+B	支給 月数	管理職 加算	役職 加算	年間 支給額 D	金額 C×12+D	順位	金額	順位
1 北海道	1,100	0	1,100	2.95		45%	4,705	17,905	10	14,324	35
2 青森	970	0	970	2.85		45%	4,009	15,649	36	14,084	36
3 岩手	960	0	960	2.90		45%	4,037	15,557	39	14,405	34
4 宮城	1,020	46	1,066	2.95	25%	20%	4,526	17,318	13	16,838	9
5 秋田	930	0	930	2.95		45%	3,978	15,138	43	12,309	47
6 山形	933	0	933	2.85		45%	3,856	15,052	45	13,324	44
7 福島	1,030	0	1,030	2.90		45%	4,331	16,691	21	14,843	28
8 茨城	1,080	0	1,080	2.95		45%	4,620	17,580	12	14,943	26
9 栃木	1,010	0	1,010	2.95		45%	4,320	16,440	25	13,980	39
10 群馬	1,060	0	1,060	2.95		45%	4,534	17,254	14	15,982	13
11 埼玉	1,134	0	1,134	2.95		45%	4,851	18,459	6	17,974	5
12 千葉	1,110	78	1,188	3.95		20%	5,631	19,887	3	19,887	2
13 東京	1,213	218	1,431	2.95	25%	20%	5,960	23,132	1	23,132	1
14 神奈川	1,160	116	1,276	2.60	20%	20%	4,584	19,896	2	19,300	3
15 新潟	970	0	970	2.95		45%	4,149	15,789	34	15,789	16
16 富山	1,020	31	1,051	2.95		45%	4,496	17,108	16	15,884	15
17 石川	1,020	0	1,020	2.95		45%	4,363	16,603	22	15,358	21
18 福井	1,020	0	1,020	2.95		45%	4,363	16,603	22	15,379	19
19 山梨	960	0	960	2.95		45%	4,106	15,626	37	14,822	29
20 長野	988	0	988	2.95		45%	4,226	16,082	30	16,082	11
21 岐阜	1,060	0	1,060	3.90		20%	4,961	17,681	11	14,641	30
22 静岡	1,051	0	1,051	2.95		45%	4,496	17,108	16	17,108	8
23 愛知	1,112	72	1,184	2.95	25%	20%	5,011	19,219	5	16,054	12
24 三重	1,010	0	1,010	3.90		20%	4,727	16,847	20	15,035	25
25 滋賀	1,040	0	1,040	2.95		45%	4,449	16,929	19	14,568	32
26 京都	1,023	92	1,115	2.95	25%	20%	4,702	18,082	9	17,234	7
27 大阪	1,030	0	1,030	3.85		20%	4,759	17,119	15	13,933	41
28 兵庫	1,110	89	1,199	2.95	25%	20%	5,063	19,451	4	16,159	10
29 奈良	947	38	985	2.95	25%	20%	4,185	16,005	31	15,441	18
30 和歌山	950	29	979	2.95	25%	20%	4,166	15,914	33	15,230	22
31 鳥取	879	0	879	2.71		45%	3,454	14,002	47	14,002	38
32 島根	970	0	970	2.80		45%	3,938	15,578	38	13,247	45
33 岡山	1,020	31	1,051	2.95	25%	20%	4,473	17,085	18	13,742	42
34 広島	1,091	33	1,124	2.95	25%	20%	4,784	18,272	8	17,300	6
35 山口	1,020	0	1,020	2.95		45%	4,363	16,603	22	15,379	19
36 徳島	990	0	990	2.95		45%	4,235	16,115	27	13,216	46
37 香川	980	0	980	2.95		45%	4,192	15,952	32	13,559	43
38 愛媛	1,010	0	1,010	2.95		45%	4,320	16,440	25	13,980	39
39 高知	940	0	940	2.90		45%	3,953	15,233	40	14,453	33
40 福岡	1,080	51	1,131	2.95	25%	20%	4,800	18,372	7	18,372	4
41 佐賀	940	0	940	2.95		20%	3,328	14,608	46	14,608	31
42 長崎	990	0	990	2.95		45%	4,235	16,115	27	14,918	27
43 熊本	970	0	970	2.95		45%	4,149	15,789	34	15,789	16
44 大分	990	0	990	2.95		45%	4,235	16,115	27	15,932	14
45 宮崎	980	0	980	2.95		20%	3,469	15,229	41	14,053	37
46 鹿児島	970	0	970	2.95		20%	3,434	15,074	44	15,074	24
47 沖縄	980	0	980	2.95		20%	3,469	15,229	41	15,229	23
平均額	1,017		1,037				4,362	16,807		15,466	

## 【年間給与(議長)】

(単位:千円)

都道府県名	報酬月額 (本則額) A	期末手当				年 収		減額後年収		
		支給 月数	管理職 加算	役職 加算	年間 支給額 B	金額 A×12+B	順位	金額	順位	
1	北海道	1,160	2.95		45%	4,962	18,882	5	18,282	5
2	青森	910	2.85		45%	3,761	14,681	43	14,141	42
3	岩手	890	2.90		45%	3,742	14,422	46	13,894	46
4	宮城	1,020	3.20		45%	4,733	16,973	14	16,973	10
5	秋田	910	2.925		45%	3,860	14,780	42	14,240	40
6	山形	867	2.85		45%	3,583	13,987	47	13,987	43
7	福島	1,010	2.90		45%	4,247	16,367	18	15,155	24
8	茨城	1,010	2.95		45%	4,320	16,440	17	13,980	44
9	栃木	990	2.95		45%	4,235	16,115	20	15,527	19
10	群馬	980	2.95		45%	4,192	15,952	23	14,776	30
11	埼玉	1,144	2.95		45%	4,893	18,621	6	18,621	3
12	千葉	1,110	3.95		20%	5,261	18,581	7	18,581	4
13	東京	1,275	2.95		45%	5,454	20,754	1	20,754	1
14	神奈川	1,200	3.95		20%	5,688	20,088	2	20,088	2
15	新潟	960	2.95		45%	4,106	15,626	29	15,626	18
16	富山	910	2.95		45%	3,893	14,813	38	14,813	28
17	石川	910	2.95		45%	3,893	14,813	38	14,813	28
18	福井	910	2.95		45%	3,893	14,813	38	14,489	37
19	山梨	910	2.95		45%	3,893	14,813	38	14,273	39
20	長野	988	2.95		45%	4,226	16,082	22	16,082	13
21	岐阜	1,020	3.90		20%	4,774	17,014	12	14,566	34
22	静岡	1,012	2.95		45%	4,329	16,473	16	16,473	12
23	愛知	1,209	2.95	25%	20%	5,171	19,679	3	18,095	6
24	三重	1,020	3.90		20%	4,774	17,014	12	16,066	14
25	滋賀	1,040	2.95		45%	4,449	16,929	15	14,295	38
26	京都	1,120	2.90		45%	4,710	18,150	9	17,310	8
27	大阪	1,170	3.85		20%	5,405	19,445	4	15,233	22
28	兵庫	1,140	2.95		45%	4,876	18,556	8	16,816	11
29	奈良	965	2.95		45%	4,128	15,708	28	15,708	17
30	和歌山	950	2.95		45%	4,064	15,464	30	15,128	25
31	鳥取	930	2.74		45%	3,695	14,855	37	13,816	47
32	島根	940	2.80		45%	3,816	15,096	35	13,968	45
33	岡山	1,000	2.95		45%	4,278	16,278	19	15,078	26
34	広島	1,113	2.95		45%	4,761	18,117	10	17,121	9
35	山口	980	2.95		45%	4,192	15,952	23	15,256	21
36	徳島	950	2.95		45%	4,064	15,464	30	14,564	35
37	香川	940	2.95		45%	4,021	15,301	33	14,737	31
38	愛媛	970	2.95		45%	4,149	15,789	26	14,625	32
39	高知	900	2.90		45%	3,785	14,585	45	14,225	41
40	福岡	1,110	2.95		45%	4,748	18,068	11	18,068	7
41	佐賀	940	2.95		20%	3,328	14,608	44	14,608	33
42	長崎	990	2.95		45%	4,235	16,115	20	14,918	27
43	熊本	970	2.95		45%	4,149	15,789	26	15,789	15
44	大分	980	2.95		45%	4,192	15,952	23	15,789	15
45	宮崎	980	2.95		20%	3,469	15,229	34	15,229	23
46	鹿児島	970	2.95		20%	3,434	15,074	36	14,498	36
47	沖縄	990	2.95		20%	3,505	15,385	32	15,385	20
平均額		1,008				4,284	16,376		15,669	



## 【年間給与(副議長)】

(単位:千円)

都道府県名	報酬月額 (本則額) A	期末手当				年 収		減額後年収	
		支給 月数	管理職 加算	役職 加算	年間 支給額 B	金額 A×12+B	順位	金額	順位
1 北海道	1,040	2.95		45%	4,449	16,929	5	16,329	4
2 青森	810	2.85		45%	3,347	13,067	43	12,683	41
3 岩手	800	2.90		45%	3,364	12,964	44	12,484	45
4 宮城	910	3.20		45%	4,222	15,142	13	15,142	10
5 秋田	810	2.925		45%	3,435	13,155	42	12,675	43
6 山形	774	2.85		45%	3,199	12,487	47	12,487	44
7 福島	900	2.90		45%	3,785	14,585	20	13,505	28
8 茨城	900	2.95		45%	3,850	14,650	16	12,892	39
9 栃木	900	2.95		45%	3,850	14,650	16	14,110	15
10 群馬	920	2.95		45%	3,935	14,975	15	14,099	16
11 埼玉	1,016	2.95		45%	4,346	16,538	8	16,538	3
12 千葉	970	3.95		20%	4,598	16,238	9	16,238	5
13 東京	1,151	2.95		45%	4,923	18,735	1	18,735	1
14 神奈川	1,080	3.95		20%	5,119	18,079	2	18,079	2
15 新潟	840	2.95		45%	3,593	13,673	35	13,673	25
16 富山	860	2.95		45%	3,679	13,999	28	13,999	18
17 石川	860	2.95		45%	3,679	13,999	28	13,999	18
18 福井	860	2.95		45%	3,679	13,999	28	13,699	24
19 山梨	820	2.95		45%	3,508	13,348	37	12,964	37
20 長野	864	2.95		45%	3,696	14,064	27	14,064	17
21 岐阜	920	3.90		20%	4,306	15,346	12	13,138	34
22 静岡	894	2.95		45%	3,824	14,552	21	14,552	12
23 愛知	1,064	2.95	25%	20%	4,551	17,319	3	15,915	7
24 三重	900	3.90		20%	4,212	15,012	14	14,172	13
25 滋賀	900	2.95		45%	3,850	14,650	16	12,370	46
26 京都	1,030	2.90		45%	4,331	16,691	7	15,851	8
27 大阪	1,030	3.85		20%	4,759	17,119	4	13,411	29
28 兵庫	1,040	2.95		45%	4,449	16,929	5	15,489	9
29 奈良	843	2.95		45%	3,606	13,722	34	13,722	22
30 和歌山	810	2.95		45%	3,465	13,185	40	12,897	38
31 鳥取	811	2.74		45%	3,222	12,954	45	12,185	47
32 島根	820	2.80		45%	3,329	13,169	41	12,677	42
33 岡山	900	2.95		45%	3,850	14,650	16	13,570	26
34 広島	964	2.95		45%	4,124	15,692	11	15,116	11
35 山口	880	2.95		45%	3,764	14,324	22	13,700	23
36 徳島	860	2.95		45%	3,679	13,999	28	13,399	30
37 香川	850	2.95		45%	3,636	13,836	32	13,332	31
38 愛媛	870	2.95		45%	3,721	14,161	24	13,117	35
39 高知	820	2.90		45%	3,448	13,288	38	13,048	36
40 福岡	980	2.95		45%	4,192	15,952	10	15,952	6
41 佐賀	820	2.95		20%	2,903	12,743	46	12,743	40
42 長崎	880	2.95		45%	3,764	14,324	22	13,209	32
43 熊本	870	2.95		45%	3,721	14,161	24	14,161	14
44 大分	865	2.95		45%	3,700	14,080	26	13,999	18
45 宮崎	890	2.95		20%	3,151	13,831	33	13,831	21
46 鹿児島	870	2.95		20%	3,080	13,520	36	13,520	27
47 沖縄	850	2.95		20%	3,009	13,209	39	13,209	32
平均額	900				3,828	14,632		14,057	

## 【年間給与(議員)】

(単位:千円)

都道府県名	報酬月額 (本則額) A	期末手当			年 収		減額後年収		
		支給 月数	管理職 加算	役職 加算	年間 支給額 B	金額 A×12+B	順位	金額	順位
1 北海道	900	2.95		45%	3,850	14,650	10	14,050	9
2 青森	780	2.85		45%	3,223	12,583	35	12,307	32
3 岩手	770	2.90		45%	3,238	12,478	39	12,022	41
4 宮城	840	3.20		45%	3,898	13,978	13	13,978	11
5 秋田	780	2.925		45%	3,308	12,668	33	12,200	35
6 山形	746	2.85		45%	3,083	12,035	45	12,035	40
7 福島	830	2.90		45%	3,490	13,450	21	12,454	27
8 茨城	850	2.95		45%	3,636	13,836	15	12,452	28
9 栃木	830	2.95		45%	3,550	13,510	19	13,018	16
10 群馬	830	2.95		45%	3,550	13,510	19	13,018	16
11 埼玉	927	2.95		45%	3,965	15,089	7	15,089	3
12 千葉	880	3.95		20%	4,171	14,731	8	14,731	4
13 東京	1,025	2.95		45%	4,384	16,684	1	16,684	1
14 神奈川	970	3.95		20%	4,598	16,238	2	16,238	2
15 新潟	770	2.95		45%	3,294	12,534	36	12,534	26
16 富山	780	2.95		45%	3,336	12,696	28	12,696	18
17 石川	780	2.95		45%	3,336	12,696	28	12,696	18
18 福井	780	2.95		45%	3,336	12,696	28	12,420	29
19 山梨	770	2.95		45%	3,294	12,534	36	12,258	33
20 長野	807	2.95		45%	3,452	13,136	25	13,136	13
21 岐阜	850	3.90		20%	3,978	14,178	12	12,138	36
22 静岡	825	2.95		45%	3,529	13,429	22	13,429	12
23 愛知	977	2.95	25%	20%	4,179	15,903	3	14,619	6
24 三重	830	3.90		20%	3,884	13,844	14	13,076	14
25 滋賀	840	2.95		45%	3,593	13,673	16	11,546	46
26 京都	960	2.90		45%	4,037	15,557	4	14,717	5
27 大阪	930	3.85		20%	4,297	15,457	5	12,109	39
28 兵庫	930	2.95		45%	3,978	15,138	6	14,022	10
29 奈良	778	2.95		45%	3,328	12,664	34	12,664	22
30 和歌山	770	2.95		45%	3,294	12,534	36	12,258	33
31 鳥取	757	2.74		45%	3,008	12,092	44	11,497	47
32 島根	760	2.80		45%	3,086	12,206	41	11,750	45
33 岡山	840	2.95		45%	3,593	13,673	16	12,665	21
34 広島	901	2.95		45%	3,854	14,666	9	14,126	8
35 山口	840	2.95		45%	3,593	13,673	16	13,073	15
36 徳島	810	2.95		45%	3,465	13,185	24	12,585	24
37 香川	800	2.95		45%	3,422	13,022	26	12,542	25
38 愛媛	820	2.95		45%	3,508	13,348	23	12,364	30
39 高知	770	2.90		45%	3,238	12,478	39	12,358	31
40 福岡	890	2.95		45%	3,807	14,487	11	14,487	7
41 佐賀	760	2.95		20%	2,690	11,810	46	11,810	43
42 長崎	800	2.95		45%	3,422	13,022	26	11,966	42
43 熊本	780	2.95		45%	3,336	12,696	28	12,696	18
44 大分	780	2.95		45%	3,336	12,696	28	12,648	23
45 宮崎	780	2.95		20%	2,761	12,121	42	12,121	37
46 鹿児島	780	2.95		20%	2,761	12,121	42	12,121	37
47 沖縄	760	2.95		20%	2,690	11,810	46	11,810	43
平均額	829				3,525	13,473		12,962	

# 特別職と一般職の報酬等の改定状況

(単位:千円、%)

## (1) 報酬等の推移

	元.12.1		3.12.1		5.12.1		10.4.1		15.4.1		16.4.1		18.4.1		22.4.1	
	報酬額	改定率	報酬額	改定率	報酬額	改定率	報酬額	改定率	報酬額	改定率	報酬額	改定率	報酬額	改定率	報酬額	改定率
知事	1,110	6.73	1,200	8.11	1,260	5.00	1,300	3.17%	1,280	-1.54%	1,260	-1.56%	1,240	-1.59%	1,220	-1.61%
副知事	850	6.25	920	8.24	960	4.35	990	3.13%	980	-1.01%	960	-2.04%	950	-1.04%	940	-1.05%
議長	810	6.58	880	8.64	920	4.55	950	3.26%	940	-1.05%	920	-2.13%	910	-1.09%	900	-1.10%
副議長	730	7.35	790	8.22	830	5.06	860	3.61%	850	-1.16%	840	-1.18%	830	-1.19%	820	-1.20%
議員	680	7.94	740	8.82	780	5.41	810	3.85%	800	-1.23%	790	-1.25%	780	-1.27%	770	-1.28%
平均改定率	<b>6.96%</b>		<b>8.37%</b>		<b>4.86%</b>		<b>3.37%</b>		<b>-1.22%</b>		<b>-1.65%</b>		<b>-1.26%</b>		<b>-1.27%</b>	

## (2) 一般職員改定率の推移

年度	元	2	3	4	5	6	7	8	9	10	11	12	13	14
改定率	2.33	3.10	3.49	3.85	2.84	1.92	1.17	0.93	1.00	0.97	0.73	0.27	0.10	0.05
	5.50		7.47		4.81		4.13						-0.84	

年度	15	16	17	18	19	20	21	22	23	24
改定率	-1.06	0.00	-0.34	0.00	0.12	0.06	-0.16	-0.15	0	0
	-1.06	-0.34		0.12		-0.10		-0.15		0
公民較差	-1.09	-0.02	-0.34	0.01	0.15	0.15	-0.16	-0.17	0.03	-0.07
	-1.09	-0.36		0.16		-0.01		-0.14		-0.07

※18年度は「給与構造の見直し」により給料表の水準が引き下げ(平均△5.60)されましたが、平成18年3月31日現在の給料月額が保障される経過措置があり、18年度の改定率は「0.00」となっています。  
 なお、給料表の水準を引き下げる一方、民間賃金の高い地域には地域手当が支給されます。

## ■ 県議会議員の役割・活動等

### 1. 定数

条例定数：39名（高知市他15の選挙区から選出）

### 2. 役割

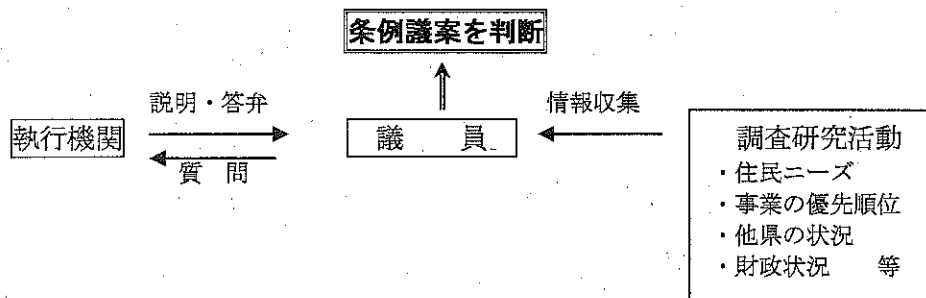
地域の問題について、住民に代わって議論し、物事を決定すること。

- ① 執行機関を住民の立場から評価監視（監視機能）  
→ 本会議における審議や委員会での審査・調査等
- ② 住民のための各種サービスについて具体的な提案（政策立案機能）  
→ 議員提案条例の提案や政策提案等

### 3. 調査研究活動

2の役割を果たすため、日ごろから調査研究活動を行い、議会審議に活用。

（例）条例議案が提出された場合



## ■ 議員の議会活動等の状況(22.1～22.12)

### 1. 公式用務のある日の状況

#### (1) 議長、副議長

（年間、公式用務の日数）

区分	定例会・臨時会	閉会中の委員会等	出務・出張 (土日を含む)	計
議長	58	11	136	205
副議長	58	12	48	118

#### (2) 議員（議長、副議長を除く）

（年間、公式用務の日数）

区分	定例会・臨時会	閉会中の委員会	調査出張	計
議員派遣			2	2
本会議(開・閉会日、質疑・質問)	23			23
議案精査日	12			12
議事整理日	4			4
予算委員会	3			3
常任委員会	総務委員会	4	14	34
	文化厚生委員会	16	5	34
	産業経済委員会	16	5	34
	企画建設委員会	16	5	34
議会運営委員会	15	8		23
特別委員会	決算特別委員会		11	11
	経済活性化・雇用対策特別委員会		2	2

### 2. 公式用務のない日の状況(定例会、臨時会、閉会中の委員会開催日、調査出張日等のない日)

131日(土、日、祝日を除く)

1日あたりの平均登庁人数 19人

\* 議員は、約半数が登庁し日常的に調査・研究や県民要望への対応などの議員活動を行っている。

\* 登庁しない場合でも、地域における議員活動は行われている。

■議員の議会活動等の状況(23.1~23. 12)

1. 公式用務のある日の状況

(1) 議長、副議長

(年間、公式用務の日数)

区分	定例会・ 臨時会	閉会中の 委員会等	出務・出張 (土日を含む)	計
議長	58	10	125	193
副議長	58	16	49	123

(2) 議員(議長、副議長を除く)

(年間、公式用務の日数)

区分	定例会・ 臨時会	閉会中の 委員会	調査出張	計	
議員派遣			2	2	
本会議(開・閉会日、質疑・質問)	24			24	
議案精査日	11			11	
議事整理日	4			4	
予算委員会	3			3	
常任委員会	総務委員会	16	10	13	39
	文化厚生委員会	16	5	12	33
	産業経済委員会	16	4	14	34
	企画建設委員会	16	4	13	33
議会運営委員会	22	6	3	31	
特別委員会	決算特別委員会		12		12
	南海地震対策再検討特別委員会		6	4	10
	公共交通問題調査特別委員会		8		8

2. 公式用務のない日の状況(定例会、臨時会、閉会中の委員会開催日、調査出張日等のない日)

119日(土、日、祝日を除く)

1日あたりの平均登庁人数 15人

- \* 議員は、約半数が登庁し日常的に調査・研究や県民要望への対応などの議員活動を行っている。
- \* 登庁しない場合でも、地域における議員活動は行われている。

■ 議員連盟

議会の会派を横断した組織であり、「観光産業振興議員連盟」や「森林・林業・林産業活性化推進高知県議会議員連盟」、「地域公共交通活性化促進議員連盟」、「スポーツ振興議員連盟」、「新エネルギー産業化促進県議会議員連盟」などがある。

○知事及び副知事の退職手当に関する条例（平成 15 年 10 月 3 日条例第 48 号）

（趣旨）

第 1 条 この条例は、地方自治法（昭和 22 年法律第 67 号）第 204 条第 3 項の規定に基づき、知事及び副知事（以下「知事等」という。）の退職手当の額、支給方法等必要な事項を定めるものとする。

（退職手当の支給）

第 2 条 この条例の規定による退職手当は、知事等が退職した場合に、その者（死亡による退職の場合には、その遺族）に支給する。

2 前項の規定による退職手当の支給は、任期ごとに行う。

（退職手当の額）

第 3 条 知事等の退職手当の額は、退職の日におけるその者の給料月額にその者の在職期間の月数を乗じて得た額に、次の各号に掲げる区分に応じ、当該各号に定める割合を乗じて得た額とする。

- (1) 知事 100 分の 60
- (2) 副知事 100 分の 43

（在職期間の計算）

第 4 条 前条に規定する在職期間の計算は、知事等の任期の初日の属する月から退職の日の属する月までの月数による。ただし、その月数が 48 月を超える場合は、48 月とする。

（国家公務員としての勤続期間を有する者に係る特例）

第 5 条 次の各号に掲げる者がその職を退職して、当該退職に係る退職手当の支給を受けることなく引き続いて副知事となった場合には、当該各号に掲げる勤続期間は、その者の副知事としての在職期間に通算する。

- (1) 国家公務員（国家公務員退職手当法（昭和 28 年法律第 182 号）第 2 条に規定する職員及び職員とみなされる者をいう。以下この条において同じ。）その者の同法第 7 条の規定による国家公務員としての勤続期間
- (2) 国家公務員から引き続いて職員の退職手当に関する条例（昭和 28 年高知県条例第 59 号。以下「一般職の退職手当条例」という。）第 2 条に規定する職員（以下「一般職の職員」という。）となった者 その者の一般職の退職手当条例第 7 条の規定による一般職の職員としての勤続期間

2 前項各号に掲げる者が退職した場合において、その者が退職の日又はその翌日に副知事となったときは、第 2 条の規定にかかわらず、当該退職に係る退職手当は、支給しない。この場合において、その者の先の副知事としての在職期間は、後の副知事としての在職期間に通算する。

3 前 2 項の規定により在職期間が通算された者が退職した場合において、その者が退職の日又はその翌日に国家公務員となったときは、第 2 条の規定にかかわらず、この条例の規定による退職手当は、支給しない。

4 第 1 項及び第 2 項の規定により在職期間が通算された者の退職手当の額は、次に掲げる額の合計額とする。

- (1) 副知事としての任期ごとの在職期間(次号に規定する期間を除く。)について、第3条の規定により算定して得た額
  - (2) 副知事となる直前の国家公務員又は一般職の職員を退職した日に受けていた俸給月額又は給料月額(当該俸給月額又は給料月額に改定があった場合には、当該副知事を退職した日における改定後の俸給月額又は給料月額)及び第1項各号に掲げる勤続期間を基礎として一般職の退職手当条例の規定に基づき算定して得た額
- (その他)

第6条 この条例に定めるもののほか、知事等の退職手当については、一般職の職員の例による。ただし、知事に係る退職手当管理機関(一般職の退職手当条例第11条第2項に規定する退職手当管理機関をいう。)は、知事とする。

### 1 趣 旨

国家公務員退職手当法の改正に準じて、県職員の退職手当の支給水準を段階的に引き下げるよう条例を改正するもの

### 2 国の改正

#### 【官民比較調査】

平成 24 年 3 月に人事院から、民間の企業年金及び退職金の調査の結果、年金及び退職一時金を合わせた退職給付総額で公務が 4,026 千円上回り、官民均衡の観点から、民間との較差を埋める措置が必要との見解が示された。

#### 【国の改正】

人事院による官民比較調査結果及び見解並びに「共済年金職域部分と退職給付に関する有識者会議」の報告を踏まえ、退職手当の支給水準の引き下げの措置を講ずるための国家公務員退職手当法の一部改正法が平成 24 年 11 月 26 日に公布された。

◆退職手当の支給水準を 14.9%引き下げ（平成 25 年 1 月 1 日～26 年 7 月 1 日 段階的引き下げ）

### 3 県の改正

#### 【一般の退職手当の算定方法(現行)】

$$\text{退職手当の額} = \text{基本額}((\text{給料月額} \times \text{割増率}) \times \text{支給率}^*) + \text{調整額}$$

※ 支給率 = 条例(第3条～第5条)の規定により算出した率 × 調整率

(例) 勤続 35 年で定年退職 [本則]  $57.00 \times [\text{調整率}] 104/100 = 59.28$

(注) これまでの制度改正に伴う経過措置等あり

#### 【条例改正の概要】

(1) 国家公務員退職手当法の改正に準じて条例上設けられた「調整率」を段階的に引き下げ

期 間	調整率	(参考) 国の期間
現 行	104/100	
H25. 3. 1 ~ H25. 12. 31	98/100	H25. 1. 1 ~ H25. 9. 30
H26. 1. 1 ~ H26. 12. 31	92/100	H25. 10. 1 ~ H26. 6. 30
H27. 1. 1 以降	87/100	H26. 7. 1 以降

(2) 改正後の調整率は、退職理由及び勤続年数にかかわらず、すべての退職者に適用

(3) 施行期日：平成 25 年 3 月 1 日（第 1 段階の引き下げを開始）

※ 国家公務員退職手当法は、平成 25 年 1 月 1 日施行



○ 知事及び副知事の退職手当の全国状況の概要(平成24年12月 職員厚生課調査)

平成25年1月1日

1 支給割合 (高知県は知事60、副知事43)

知事	割合 (/100)	80	70	67	65	63	62	60	57	56	50	20	
	団体数	今回	2	11	1	10	1	1	13	1	1	5	1
		前回	2	11	2	10	1	1	14	0	1	5	0

副知事	割合 (/100)	60	55	50	48	47	46	45	43	42	40	38	36	20	
	団体数	今回	1	1	11	1	2	1	19	2	2	4	1	1	1
		前回	1	1	11	1	2	1	21	2	2	4		1	

2. 前回審議会開催時との比較

前回の審議会開催(調査は平成23年12月)以降に、5都府県が退職手当の減額を行っている。  
うち知事及び副知事について2府県が支給割合の引き下げによる減額を行った。

知事	区分		今回(H25.1.1)	前回(H24.1.1)
	支給割合	高知県		60
全国平均			62	64
退職手当額	高知県(順位)		35,136千円(40位)	35,136千円(42位)
	全国平均		38,799千円	39,588千円
一任期総支給額 (任期中の給料・期末 手当・退職手当額の 合計)	高知県(順位)		114,216千円(43位)	114,572千円(44位)
	全国平均		124,356千円	125,495千円

副知事	区分		今回(H25.1.1)	前回(H24.1.1)
	支給割合	高知県		43
全国平均			45	46
退職手当額	高知県(順位)		19,402千円(42位)	19,402千円(44位)
	全国平均		22,174千円	22,580千円
一任期総支給額 (任期中の給料・期末 手当・退職手当額の 合計)	高知県(順位)		80,334千円(44位)	80,606千円(44位)
	全国平均		89,403千円	90,080千円

3 全国の主な改正状況

(1) 退職手当の支給割合を引き下げ・・・知事2府県、副知事2府県

大阪府 知事 60/100 → 20/100 副知事 45/100 → 20/100  
 大分県 知事 67/100 → 57/100 副知事 45/100 → 38/100

(2)支給割合を引き下げた結果での退職手当の額及び47都道府県中の順位

① 知事

大阪府 41,760千円(11) → 12,576千円(47)

大分県 39,878千円(27) → 33,926千円(41)

(参考)

高知県 35,136千円(42) → 35,136千円(40) (支給割合は変更なし)

② 副知事

大阪府 24,624千円(9) → 9,888千円(47)

大分県 21,384千円(31) → 18,058千円(44)

(参考)

高知県 19,402千円(44) → 19,402千円(42) (支給割合は変更なし)

(3) 一任期中における退職手当算定月数

全都道府県で48月(前回から変更なし)

(4) 退職手当の支給時期

全都道府県が任期毎に支給(前回から変更なし)

(5) 特例等により退職手当を減額している都道府県(11道府県)

北海道 知事等が平成24年4月1日から平成27年3月31日までの間に退職した場合、100分の90を乗じた額

青森県 給料の抑制措置後の額を退職手当の算定の給料月額とする

岩手県 知事の退職手当は、前任期に引き続き現任期も不支給

山形県 平成21年2月14日において知事であった者には、同日を含む任期に係る退職手当は支給しない

富山県 平成24年11月8日に在職する者の同日を含む任期につき、知事は20%、副知事・教育長・公営企業管理者は5%削減

静岡県 知事の現任期に係る退職手当は不支給

三重県 現知事には退職手当は不支給

大阪府 知事、副知事、教育長は当分の間退職手当を50%カット、常勤の監査委員は退職手当を5%カット

兵庫県 平成20年4月～

支給額△10%

支給割合(知事 100分の80 → 100分の70 副知事 100分の60 → 100分の50)

島根県 当面の間、知事は10%、副知事は5%退職手当を減額(平成19年4月30日以降)

大分県 平成24年3月1日から当分の間

知事、副知事は、給料月額を1.2%減額した額を退職手当算定の給料月額とする

○退職手当の支給割合、手当額等の全国状況

H25.1.1

都道府県名	退職手当支給時期		支給割合		退職手当算定上の給料月額(千円)				在職月数	備考
	任期毎	最終退職日	知事	副知事	知事	順位	副知事	順位		
北海道	○		60/100	50/100	1,380	8	1,100	7	48	
青森県	○		80/100	50/100	1,270	30	970	34	48	※比較のため抑制前の給与月額で計算
岩手県	○		65/100	45/100	1,240	33	960	39	48	
宮城県	○		70/100	45/100	1,310	15	1,020	18	48	
秋田県	○		70/100	45/100	1,210	44	930	46	48	
山形県	○		65/100	45/100	1,212	43	933	45	48	
福島県	○		65/100	55/100	1,320	12	1,030	15	48	
茨城県	○		56/100	42/100	1,340	10	1,080	9	48	
栃木県	○		60/100	45/100	1,290	23	1,010	24	48	
群馬県	○		60/100	45/100	1,310	15	1,060	11	48	
埼玉県	○		60/100	46/100	1,420	3	1,134	3	48	
千葉県	○		60/100	45/100	1,390	6	1,110	5	48	
東京都	○		60/100	47/100	1,486	1	1,213	1	48	
神奈川県	○		60/100	45/100	1,450	2	1,160	2	48	
新潟県	○		70/100	48/100	1,240	33	970	34	48	
富山県	○		65/100	45/100	1,300	18	1,020	18	48	
石川県	○		50/100	36/100	1,300	18	1,020	18	48	
福井県	○		60/100	45/100	1,300	18	1,020	18	48	
山梨県	○		62/100	45/100	1,250	32	960	39	48	
長野県	○		65/100	45/100	1,282	28	988	30	48	
岐阜県	○		63/100	45/100	1,340	10	1,060	11	48	
静岡県	○		65/100	40/100	1,287	26	1,051	13	48	
愛知県	○		60/100	45/100	1,403	5	1,112	4	48	
三重県	○		70/100	45/100	1,280	29	1,010	24	48	
滋賀県	○		70/100	50/100	1,320	12	1,040	14	48	
京都府	○		70/100	50/100	1,292	22	1,023	17	48	
大阪府	○		20/100	20/100	1,310	15	1,030	15	48	
兵庫県	○		80/100	60/100	1,410	4	1,110	5	48	
奈良県	○		70/100	50/100	1,214	42	947	42	48	
和歌山県	○		70/100	50/100	1,210	44	950	41	48	
鳥取県	○		50/100	40/100	1,178	47	879	47	48	
島根県	○		60/100	43/100	1,240	33	970	34	48	
岡山県	○		70/100	50/100	1,290	23	1,020	18	48	
広島県	○		65/100	47/100	1,389	7	1,091	8	48	
山口県	○		50/100	40/100	1,290	23	1,020	18	48	
徳島県	○		50/100	40/100	1,300	18	990	27	48	
香川県	○		60/100	45/100	1,285	27	980	31	48	
愛媛県	○		60/100	45/100	1,320	12	1,010	24	48	
高知県	○		60/100	43/100	1,220	41	940	43	48	
福岡県	○		65/100	50/100	1,350	9	1,080	9	48	
佐賀県	○		65/100	45/100	1,190	46	940	43	48	
長崎県	○		65/100	45/100	1,260	31	990	27	48	
熊本県	○		70/100	50/100	1,240	33	970	34	48	
大分県	○		57/100	38/100	1,240	33	990	27	48	※比較のため抑制前の給与月額で計算
宮崎県	○		70/100	50/100	1,240	33	980	31	48	
鹿児島県	○		2/3	1/2	1,240	33	970	34	48	
沖縄県	○		50/100	42/100	1,240	33	980	31	48	
平均			62/100	45/100	1,295		1,017		48	

○退職手当の支給割合、手当額等の全国状況

単位：千円

H25.1.1

都道府県名	退職手当額 A				1任期中の給料・期末手当総額 B				1任期中の総支給額 A+B=C				A/C	
	知事	順位	副知事	順位	知事	順位	副知事	順位	知事	順位	副知事	順位	知事	副知事
北海道	39,744	26	26,400	4	89,852	10	71,620	10	129,596	15	98,020	8	31%	27%
青森県	48,768	2	23,280	15	81,952	32	62,596	36	130,720	11	85,876	28	37%	27%
岩手県	38,688	29	20,736	33	80,376	38	62,228	39	119,064	33	82,964	38	32%	25%
宮城県	44,016	4	22,032	23	88,960	12	69,272	13	132,976	10	91,304	17	33%	24%
秋田県	40,656	18	20,088	38	78,784	41	60,552	43	119,440	32	80,640	42	34%	25%
山形県	37,814	31	20,153	37	78,212	42	60,208	45	116,026	37	80,361	43	33%	25%
福島県	41,184	15	27,192	3	85,564	19	66,764	21	126,748	18	93,956	11	32%	29%
茨城県	36,019	38	21,773	29	87,248	13	70,320	12	123,267	22	92,093	15	29%	24%
栃木県	37,152	35	21,816	26	83,992	25	65,760	25	121,144	30	87,576	22	31%	25%
群馬県	37,728	32	22,896	18	85,296	21	69,016	14	123,024	23	91,912	16	31%	25%
埼玉県	40,896	16	25,039	7	92,456	7	73,836	6	133,352	9	98,875	7	31%	25%
千葉県	40,032	24	23,976	13	99,568	2	79,548	3	139,600	4	103,524	4	29%	23%
東京都	42,797	9	27,365	2	113,352	1	92,528	1	156,149	1	119,893	1	27%	23%
神奈川県	41,760	11	25,056	6	99,480	3	79,584	2	141,240	3	104,640	3	30%	24%
新潟県	41,664	12	22,349	22	80,736	35	63,156	34	122,400	25	85,505	31	34%	26%
富山県	40,560	20	22,032	23	87,184	14	68,432	16	127,744	17	90,464	18	32%	24%
石川県	31,200	42	17,626	45	84,644	22	66,412	22	115,844	38	84,038	34	27%	21%
福井県	37,440	33	22,032	23	84,644	22	66,412	22	122,084	27	88,444	21	31%	25%
山梨県	37,200	34	20,736	33	81,388	33	62,504	37	118,588	35	83,240	37	31%	25%
長野県	39,998	25	21,341	31	83,472	29	64,328	30	123,470	21	85,669	30	32%	25%
岐阜県	40,522	21	22,896	18	89,404	11	70,724	11	129,926	13	93,620	12	31%	24%
静岡県	40,154	23	20,179	36	83,796	27	68,432	16	123,950	20	88,611	20	32%	23%
愛知県	40,406	22	24,019	12	97,004	5	76,876	5	137,410	5	100,895	5	29%	24%
三重県	43,008	8	21,816	26	85,400	20	67,388	20	128,408	16	89,204	19	33%	24%
滋賀県	44,352	3	24,960	8	85,944	17	67,716	19	130,296	12	92,676	14	34%	27%
京都府	43,411	5	24,552	10	91,332	9	72,328	9	134,743	7	96,880	10	32%	25%
大阪府	12,576	47	9,888	47	87,088	15	68,476	15	99,664	47	78,364	46	13%	13%
兵庫県	54,144	1	31,968	1	98,828	4	77,804	4	152,972	2	109,772	2	35%	29%
奈良県	40,790	17	22,728	21	82,088	30	64,020	31	122,878	24	86,748	24	33%	26%
和歌山県	40,656	18	22,800	20	81,020	34	63,656	33	121,676	28	86,456	25	33%	26%
鳥取県	28,272	46	16,877	46	75,060	46	56,008	47	103,332	46	72,885	47	27%	23%
島根県	35,712	39	20,021	39	79,656	39	62,312	38	115,368	40	82,333	40	31%	24%
岡山県	43,344	6	24,480	11	86,416	16	68,340	18	129,760	14	92,820	13	33%	26%
広島県	43,337	7	24,613	9	93,048	6	73,088	8	136,385	6	97,701	9	32%	25%
山口県	30,960	44	19,584	41	83,992	25	66,412	22	114,952	41	85,996	27	27%	23%
徳島県	31,200	42	19,008	43	84,644	22	64,460	27	115,844	38	83,468	36	27%	23%
香川県	37,008	37	21,168	32	83,668	28	63,808	32	120,676	31	84,976	32	31%	25%
愛媛県	38,016	30	21,816	26	85,944	17	65,760	25	123,960	19	87,576	22	31%	25%
高知県	35,136	40	19,402	42	79,080	40	60,932	40	114,216	43	80,334	44	31%	24%
福岡県	42,120	10	25,920	5	91,876	8	73,488	7	133,996	8	99,408	6	31%	26%
佐賀県	37,128	36	20,304	35	73,972	47	58,432	46	111,100	44	78,736	45	33%	26%
長崎県	39,312	28	21,384	30	82,040	31	64,460	27	121,352	29	85,844	29	32%	25%
熊本県	41,664	12	23,280	15	80,736	35	63,156	34	122,400	25	86,436	26	34%	27%
大分県	33,926	41	18,058	44	80,736	35	64,460	27	114,662	42	82,518	39	30%	22%
宮崎県	41,664	12	23,520	14	77,080	43	60,916	41	118,744	34	84,436	33	35%	28%
鹿児島県	39,680	27	23,280	15	77,080	43	60,296	44	116,760	36	83,576	35	34%	28%
沖縄県	29,760	45	19,757	40	77,080	43	60,916	41	106,840	45	80,673	41	28%	24%
平均	38,799		22,174		85,557		67,229		124,356		89,403		31%	25%

※給料の抑制措置がある場合も、抑制前の給料額で給料総額を計算。

○退職手当の支給割合、手当額等の全国状況（特例措置による減額後の支給額）

単位：千円

H25.1.1

都道府県名	退職手当額 A				1任期中の給料・期末手当総額 B				1任期中の総支給額 A+B=C				A/C	
	知事	順位	副知事	順位	知事	順位	副知事	順位	知事	順位	副知事	順位	知事	副知事
北海道	35,770	34	23,760	13	67,388	31	57,296	35	103,158	35	81,056	28	35%	29%
青森県	39,014	25	20,952	32	65,564	37	56,336	36	104,578	30	77,288	39	37%	27%
岩手県	0	44	20,736	33	71,448	27	57,620	34	71,448	44	78,356	36	0%	26%
宮城県	44,016	2	22,032	22	85,840	6	67,352	9	129,856	5	89,384	8	34%	25%
秋田県	40,656	16	20,088	38	60,148	46	49,236	47	100,804	40	69,324	46	40%	29%
山形県	0	44	20,153	37	63,668	41	53,296	44	63,668	46	73,449	42	0%	27%
福島県	41,184	13	27,192	2	72,892	24	59,372	28	114,076	18	86,564	13	36%	31%
茨城県	36,019	33	21,773	28	69,796	29	59,772	26	105,815	29	81,545	25	34%	27%
栃木県	37,152	30	21,816	25	67,192	33	55,920	39	104,344	32	77,736	37	36%	28%
群馬県	37,728	27	22,896	17	79,008	13	63,928	13	116,736	15	86,824	12	32%	26%
埼玉県	40,896	14	25,039	5	85,168	7	71,896	5	126,064	8	96,935	5	32%	26%
千葉県	40,032	21	23,976	11	99,568	2	79,548	2	139,600	2	103,524	2	29%	23%
東京都	42,797	6	27,365	1	103,376	1	92,528	1	146,173	1	119,893	1	29%	23%
神奈川県	41,760	9	25,056	4	96,044	3	77,200	3	137,804	3	102,256	3	30%	25%
新潟県	41,664	10	22,349	21	80,736	11	63,156	16	122,400	10	85,505	17	34%	26%
富山県	40,560	18	22,032	22	77,824	17	63,536	15	118,384	12	85,568	16	34%	26%
石川県	31,200	38	17,626	45	78,296	15	61,432	21	109,496	24	79,058	34	28%	22%
福井県	37,440	28	22,032	22	78,404	14	61,516	19	115,844	16	83,548	21	32%	26%
山梨県	37,200	29	20,736	33	69,388	30	59,288	29	106,588	28	80,024	31	35%	26%
長野県	39,998	22	21,341	30	83,472	9	64,328	11	123,470	9	85,669	15	32%	25%
岐阜県	40,522	19	22,896	17	66,348	36	58,564	30	106,870	25	81,460	26	38%	28%
静岡県	0	44	20,179	36	83,796	8	68,432	8	83,796	43	88,611	10	0%	23%
愛知県	40,406	20	24,019	10	71,788	25	64,216	12	112,194	20	88,235	11	36%	27%
三重県	0	44	21,816	25	54,988	47	60,140	25	54,988	47	81,956	23	0%	27%
滋賀県	44,352	1	24,960	6	66,496	35	58,272	32	110,848	22	83,232	22	40%	30%
京都府	43,411	3	24,552	8	82,764	10	68,936	7	126,175	7	93,488	7	34%	26%
大阪府	6,288	43	4,944	47	60,964	44	55,732	41	67,252	45	60,676	47	9%	8%
兵庫県	42,638	7	23,976	11	78,068	16	64,636	10	120,706	11	88,612	9	35%	27%
奈良県	40,790	15	22,728	20	76,280	20	61,764	18	117,070	14	84,492	18	35%	27%
和歌山県	40,656	16	22,800	19	77,564	18	60,920	22	118,220	13	83,720	19	34%	27%
鳥取県	28,272	42	16,877	46	75,060	22	56,008	38	103,332	34	72,885	43	27%	23%
島根県	32,141	37	19,020	42	63,728	40	52,988	45	95,869	41	72,008	44	34%	26%
岡山県	43,344	4	24,480	9	61,052	43	54,968	42	104,396	31	79,448	33	42%	31%
広島県	43,337	5	24,613	7	86,424	5	69,200	6	129,761	6	93,813	6	33%	26%
山口県	30,960	40	19,584	40	71,608	26	61,516	19	102,568	36	81,100	27	30%	24%
徳島県	31,200	38	19,008	43	63,484	42	52,864	46	94,684	42	71,872	45	33%	26%
香川県	37,008	32	21,168	31	66,932	34	54,236	43	103,940	33	75,404	41	36%	28%
愛媛県	38,016	26	21,816	25	64,460	39	55,920	39	102,476	38	77,736	37	37%	28%
高知県	35,136	35	19,402	41	67,368	32	57,812	33	102,504	37	77,214	40	34%	25%
福岡県	42,120	8	25,920	3	91,876	4	73,488	4	133,996	4	99,408	4	31%	26%
佐賀県	37,128	31	20,304	35	73,972	23	58,432	31	111,100	21	78,736	35	33%	26%
長崎県	39,312	24	21,384	29	75,212	21	59,672	27	114,524	17	81,056	28	34%	26%
熊本県	41,664	10	23,280	15	60,760	45	63,156	16	102,424	39	86,436	14	41%	27%
大分県	33,519	36	17,841	44	79,808	12	63,728	14	113,327	19	81,569	24	30%	22%
宮崎県	41,664	10	23,520	14	65,176	38	56,212	37	106,840	26	79,732	32	39%	29%
鹿児島県	39,680	23	23,280	15	71,128	28	60,296	24	110,808	23	83,576	20	36%	28%
沖縄県	29,760	41	19,757	39	77,080	19	60,916	23	106,840	26	80,673	30	28%	24%
平均	37,870		21,767		74,243		61,863		108,890		83,631		31%	26%

※ 知事の退職手当の平均額は、不支給の4県を除いた平均額

## 【1任期給与(議長)】

(単位:千円)

都道府県名	報酬月額 (本則額) A	期末手当	年 収	1任期給与		減額後1任期給与	
		年間 支給額 B	金額 C= A×12+B	金額 C×4	順位	金額	順位
1 北海道	1,160	4,962	18,882	75,528	5	73,128	5
2 青森	910	3,761	14,681	58,724	43	56,564	42
3 岩手	890	3,742	14,422	57,688	46	55,576	46
4 宮城	1,020	4,733	16,973	67,892	14	67,892	10
5 秋田	910	3,860	14,780	59,120	42	56,960	40
6 山形	867	3,583	13,987	55,948	47	55,948	43
7 福島	1,010	4,247	16,367	65,468	18	60,620	24
8 茨城	1,010	4,320	16,440	65,760	17	55,920	44
9 栃木	990	4,235	16,115	64,460	20	62,108	19
10 群馬	980	4,192	15,952	63,808	23	59,104	30
11 埼玉	1,144	4,893	18,621	74,484	6	74,484	3
12 千葉	1,110	5,261	18,581	74,324	7	74,324	4
13 東京	1,275	5,454	20,754	83,016	1	83,016	1
14 神奈川	1,200	5,688	20,088	80,352	2	80,352	2
15 新潟	960	4,106	15,626	62,504	29	62,504	18
16 富山	910	3,893	14,813	59,252	38	59,252	28
17 石川	910	3,893	14,813	59,252	38	59,252	28
18 福井	910	3,893	14,813	59,252	38	57,956	37
19 山梨	910	3,893	14,813	59,252	38	57,092	39
20 長野	988	4,226	16,082	64,328	22	64,328	13
21 岐阜	1,020	4,774	17,014	68,056	12	58,264	34
22 静岡	1,012	4,329	16,473	65,892	16	65,892	12
23 愛知	1,209	5,171	19,679	78,716	3	72,380	6
24 三重	1,020	4,774	17,014	68,056	12	64,264	14
25 滋賀	1,040	4,449	16,929	67,716	15	57,180	38
26 京都	1,120	4,710	18,150	72,600	9	69,240	8
27 大阪	1,170	5,405	19,445	77,780	4	60,932	22
28 兵庫	1,140	4,876	18,556	74,224	8	67,264	11
29 奈良	965	4,128	15,708	62,832	28	62,832	17
30 和歌山	950	4,064	15,464	61,856	30	60,512	25
31 鳥取	930	3,695	14,855	59,420	37	55,264	47
32 島根	940	3,816	15,096	60,384	35	55,872	45
33 岡山	1,000	4,278	16,278	65,112	19	60,312	26
34 広島	1,113	4,761	18,117	72,468	10	68,484	9
35 山口	980	4,192	15,952	63,808	23	61,024	21
36 徳島	950	4,064	15,464	61,856	30	58,256	35
37 香川	940	4,021	15,301	61,204	33	58,948	31
38 愛媛	970	4,149	15,789	63,156	26	58,500	32
39 高知	900	3,785	14,585	58,340	45	56,900	41
40 福岡	1,110	4,748	18,068	72,272	11	72,272	7
41 佐賀	940	3,328	14,608	58,432	44	58,432	33
42 長崎	990	4,235	16,115	64,460	20	59,672	27
43 熊本	970	4,149	15,789	63,156	26	63,156	15
44 大分	980	4,192	15,952	63,808	23	63,156	15
45 宮崎	980	3,469	15,229	60,916	34	60,916	23
46 鹿児島	970	3,434	15,074	60,296	36	57,992	36
47 沖縄	990	3,505	15,385	61,540	32	61,540	20
平均額	1,008	4,284	16,376	65,506		62,677	

## 【1任期給与(副議長)】

(単位:千円)

都道府県名	報酬月額 (本則額) A	期末手当 年間 支給額 B	年 収 金額 C= A×12+B	1任期給与		減額後1任期給与	
				金額 C×4	順位	金額	順位
1 北海道	1,040	4,449	16,929	67,716	5	65,316	4
2 青森	810	3,347	13,067	52,268	43	50,732	41
3 岩手	800	3,364	12,964	51,856	44	49,936	45
4 宮城	910	4,222	15,142	60,568	13	60,568	10
5 秋田	810	3,435	13,155	52,620	42	50,700	43
6 山形	774	3,199	12,487	49,948	47	49,948	44
7 福島	900	3,785	14,585	58,340	20	54,020	28
8 茨城	900	3,850	14,650	58,600	16	51,568	39
9 栃木	900	3,850	14,650	58,600	16	56,440	15
10 群馬	920	3,935	14,975	59,900	15	56,396	16
11 埼玉	1,016	4,346	16,538	66,152	8	66,152	3
12 千葉	970	4,598	16,238	64,952	9	64,952	5
13 東京	1,151	4,923	18,735	74,940	1	74,940	1
14 神奈川	1,080	5,119	18,079	72,316	2	72,316	2
15 新潟	840	3,593	13,673	54,692	35	54,692	25
16 富山	860	3,679	13,999	55,996	28	55,996	18
17 石川	860	3,679	13,999	55,996	28	55,996	18
18 福井	860	3,679	13,999	55,996	28	54,796	24
19 山梨	820	3,508	13,348	53,392	37	51,856	37
20 長野	864	3,696	14,064	56,256	27	56,256	17
21 岐阜	920	4,306	15,346	61,384	12	52,552	34
22 静岡	894	3,824	14,552	58,208	21	58,208	12
23 愛知	1,064	4,551	17,319	69,276	3	63,660	7
24 三重	900	4,212	15,012	60,048	14	56,688	13
25 滋賀	900	3,850	14,650	58,600	16	49,480	46
26 京都	1,030	4,331	16,691	66,764	7	63,404	8
27 大阪	1,030	4,759	17,119	68,476	4	53,644	29
28 兵庫	1,040	4,449	16,929	67,716	5	61,956	9
29 奈良	843	3,606	13,722	54,888	34	54,888	22
30 和歌山	810	3,465	13,185	52,740	40	51,588	38
31 鳥取	811	3,222	12,954	51,816	45	48,740	47
32 島根	820	3,329	13,169	52,676	41	50,708	42
33 岡山	900	3,850	14,650	58,600	16	54,280	26
34 広島	964	4,124	15,692	62,768	11	60,464	11
35 山口	880	3,764	14,324	57,296	22	54,800	23
36 徳島	860	3,679	13,999	55,996	28	53,596	30
37 香川	850	3,636	13,836	55,344	32	53,328	31
38 愛媛	870	3,721	14,161	56,644	24	52,468	35
39 高知	820	3,448	13,288	53,152	38	52,192	36
40 福岡	980	4,192	15,952	63,808	10	63,808	6
41 佐賀	820	2,903	12,743	50,972	46	50,972	40
42 長崎	880	3,764	14,324	57,296	22	52,836	32
43 熊本	870	3,721	14,161	56,644	24	56,644	14
44 大分	865	3,700	14,080	56,320	26	55,996	18
45 宮崎	890	3,151	13,831	55,324	33	55,324	21
46 鹿児島	870	3,080	13,520	54,080	36	54,080	27
47 沖縄	850	3,009	13,209	52,836	39	52,836	32
平均額	900	3,828	14,632	58,527		56,228	

## 【1任期給与(議員)】

(単位:千円)

都道府県名	報酬月額 (本則額) A	期末手当 年間 支給額 B	年 取 金額 C= A×12+B	1任期給与		減額後1任期給与	
				金額 C×4	順位	金額	順位
1 北海道	900	3,850	14,650	58,600	10	56,200	9
2 青森	780	3,223	12,583	50,332	35	49,228	32
3 岩手	770	3,238	12,478	49,912	39	48,088	41
4 宮城	840	3,898	13,978	55,912	13	55,912	11
5 秋田	780	3,308	12,668	50,672	33	48,800	35
6 山形	746	3,083	12,035	48,140	45	48,140	40
7 福島	830	3,490	13,450	53,800	21	49,816	27
8 茨城	850	3,636	13,836	55,344	15	49,808	28
9 栃木	830	3,550	13,510	54,040	19	52,072	16
10 群馬	830	3,550	13,510	54,040	19	52,072	16
11 埼玉	927	3,965	15,089	60,356	7	60,356	3
12 千葉	880	4,171	14,731	58,924	8	58,924	4
13 東京	1,025	4,384	16,684	66,736	1	66,736	1
14 神奈川	970	4,598	16,238	64,952	2	64,952	2
15 新潟	770	3,294	12,534	50,136	36	50,136	26
16 富山	780	3,336	12,696	50,784	28	50,784	18
17 石川	780	3,336	12,696	50,784	28	50,784	18
18 福井	780	3,336	12,696	50,784	28	49,680	29
19 山梨	770	3,294	12,534	50,136	36	49,032	33
20 長野	807	3,452	13,136	52,544	25	52,544	13
21 岐阜	850	3,978	14,178	56,712	12	48,552	36
22 静岡	825	3,529	13,429	53,716	22	53,716	12
23 愛知	977	4,179	15,903	63,612	3	58,476	6
24 三重	830	3,884	13,844	55,376	14	52,304	14
25 滋賀	840	3,593	13,673	54,692	16	46,184	46
26 京都	960	4,037	15,557	62,228	4	58,868	5
27 大阪	930	4,297	15,457	61,828	5	48,436	39
28 兵庫	930	3,978	15,138	60,552	6	56,088	10
29 奈良	778	3,328	12,664	50,656	34	50,656	22
30 和歌山	770	3,294	12,534	50,136	36	49,032	33
31 鳥取	757	3,008	12,092	48,368	44	45,988	47
32 島根	760	3,086	12,206	48,824	41	47,000	45
33 岡山	840	3,593	13,673	54,692	16	50,660	21
34 広島	901	3,854	14,666	58,664	9	56,504	8
35 山口	840	3,593	13,673	54,692	16	52,292	15
36 徳島	810	3,465	13,185	52,740	24	50,340	24
37 香川	800	3,422	13,022	52,088	26	50,168	25
38 愛媛	820	3,508	13,348	53,392	23	49,456	30
39 高知	770	3,238	12,478	49,912	39	49,432	31
40 福岡	890	3,807	14,487	57,948	11	57,948	7
41 佐賀	760	2,690	11,810	47,240	46	47,240	43
42 長崎	800	3,422	13,022	52,088	26	47,864	42
43 熊本	780	3,336	12,696	50,784	28	50,784	18
44 大分	780	3,336	12,696	50,784	28	50,592	23
45 宮崎	780	2,761	12,121	48,484	42	48,484	37
46 鹿児島	780	2,761	12,121	48,484	42	48,484	37
47 沖縄	760	2,690	11,810	47,240	46	47,240	43
平均額	829	3,525	13,473	53,891		51,848	