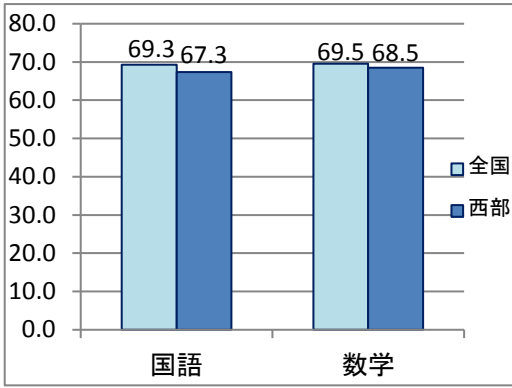


平成25年度 中学校 標準学力調査結果

■中学校1年生

◆平均正答率

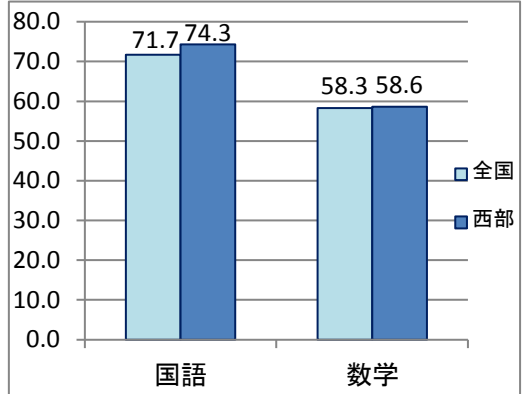
1年	国語	数学
西部管内	67.3	68.5
全国	69.3	69.5
全国との差	▲ 2.0	▲ 1.0



■中学校2年生

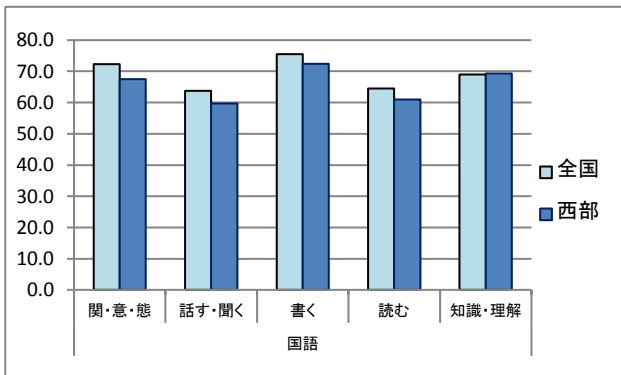
◆平均正答率

2年	国語	数学
西部管内	74.3	58.6
全国	71.7	58.3
全国との差	2.6	0.3



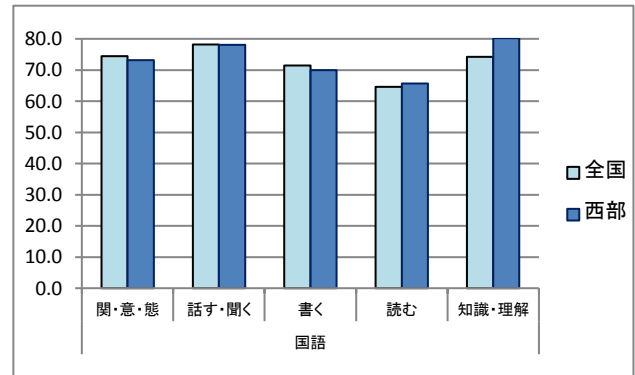
◆観点別正答率

1年	国語				
	関・意・態	話す・聞く	書く	読む	知識・理解
西部管内	67.5	59.7	72.4	60.9	69.4
全国	72.3	63.8	75.5	64.5	69.0
全国との差	▲ 4.8	▲ 4.1	▲ 3.1	▲ 3.6	0.4

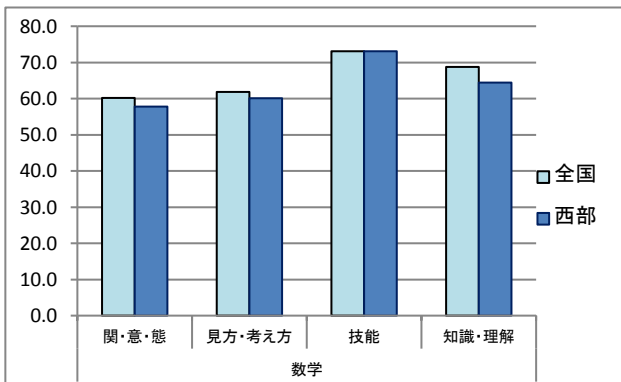


◆観点別正答率

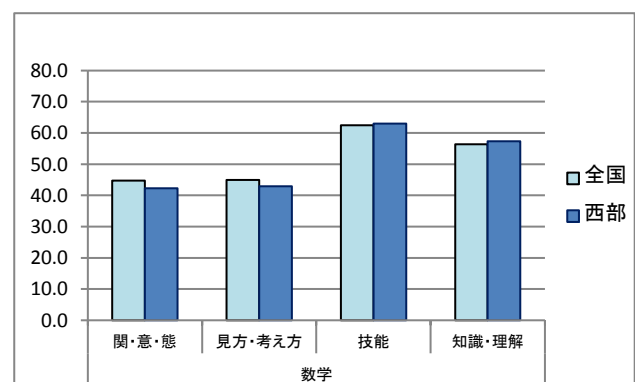
2年	国語				
	関・意・態	話す・聞く	書く	読む	知識・理解
西部管内	73.2	78.1	69.9	65.6	80.3
全国	74.5	78.2	71.5	64.6	74.2
全国との差	▲ 1.3	▲ 0.1	▲ 1.6	1.0	6.1



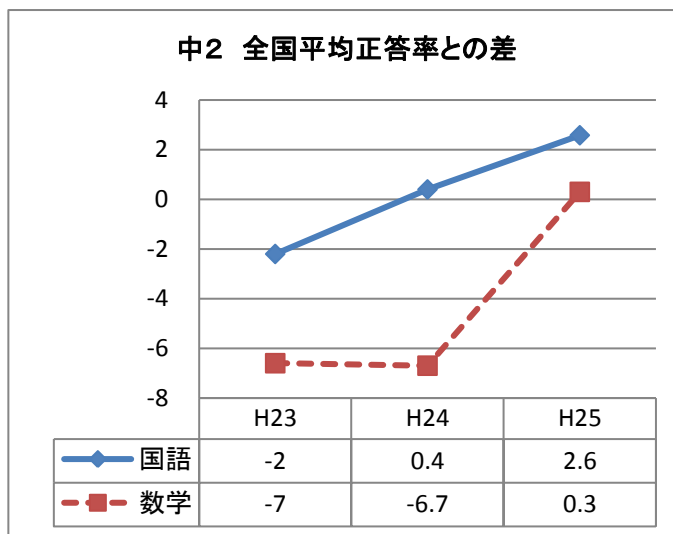
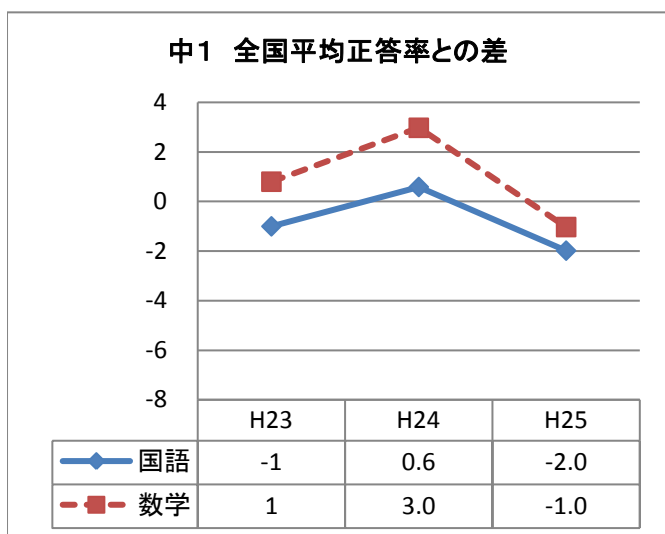
1年	数学			
	関・意・態	見方・考え方	技能	知識・理解
西部管内	57.8	60.1	73.1	64.5
全国	60.2	61.9	73.1	68.8
全国との差	▲ 2.4	▲ 1.8	0.0	▲ 4.3



2年	数学			
	関・意・態	見方・考え方	技能	知識・理解
西部管内	42.3	42.9	62.9	57.4
全国	44.7	44.9	62.5	56.4
全国との差	▲ 2.4	▲ 2.0	0.4	1.0



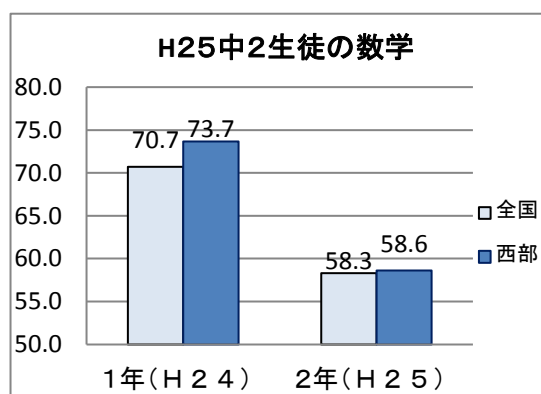
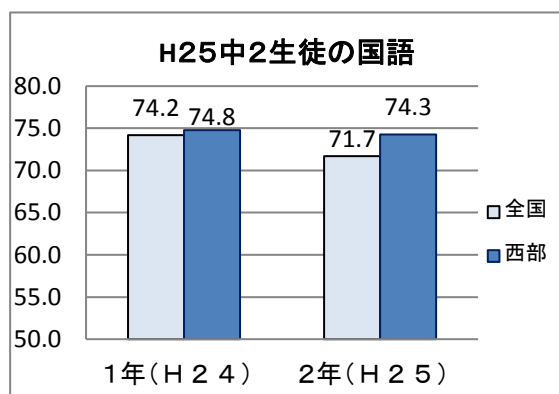
■全国平均正答率との差(経年)



■H25年度中学校2年生の平均正答率推移

国語	1年(H24)	2年(H25)
西部管内	74.8	74.3
全国	74.2	71.7
全国との差	0.6	2.6

数学	1年(H24)	2年(H25)
西部管内	73.7	58.6
全国	70.7	58.3
全国との差	3.0	0.3



■H25年度中学校2年生の評定別人数比推移

	評定5	評定4	評定3	評定2	評定1
1年(H24)	8.5	43.1	20.4	27.9	0.1
2年(H25)	8.9	48.0	16.6	26.2	0.3

数学	評定5	評定4	評定3	評定2	評定1
1年(H24)	10.1	48.9	17.1	23.9	0.0
2年(H25)	5.5	41.5	10.7	41.4	0.9

