

# マルチ照明装置 MULTI LIGHT

# 高知発、

## 製品コンセプト

### 既存施設照明の問題点

球場などで使用されている「施設照明」は、殆ど全てが固定の塔に取り付けられた「固定式」である。固定式を各球場に設置するには莫大な初期投資が必要であるが、利用頻度が低ければ効果は薄く、費用対効果が成立しない。また周辺住民とのトラブルも多く、制限付や保障の対象となりかねない。「移動式」の特装照明車両も開発されているが、使用が限定され、維持費や間接費が高むなど普及には至っていない。

### 工業会の提案する新しい発想

(社)高知県工業会が提案する「マルチ照明装置」は、「固定式」でも「移動式」でもない、既存のクレーンやリース使用の発電機を利用した、新しい発想による「多目的利用照明装置」である。

### フレキシブルな用途

県下に多く発生する災害現場への緊急出動、観光立県を目指す高知県の不特定なイベント会場への対応、河川敷や海岸などでのライブや盆踊りなど各種集会への対応、工事現場での照明供給、農業、工業、漁業、林業関係への照明の供給、ゴルフ場の追跡照明、球場の照明など、場所を選ばず、用途に応じて分割使用できる「フレキシブル照明装置」を提案するものである。

### 知恵と技術の地産地消

開発主意は、地元にあるものを最大限に利用する、地産地消に軸足を置き、循環型社会を形成しようとするものである。心臓部となるマルチ照明部を高知県工業会会員企業で設計する。是により、「知恵と技術の地産地消」ができ、知恵と技術が県下に蓄積される。そして会員企業で、加工、製作、組み立て、電機部など、それぞれの専門企業が知恵と技術を出し合い製作する。設営に当たっては、高知県下に有る既存のクレーン、トラック、発電機を使用する。燃料は勿論県内企業が供給する。

### 波及効果はすべて県内

この新奇性、発明性に富んだ、他に例を見ないマルチ照明装置が県内で発明され、使用され“県民に磨かれて”評価を得れば、大きな企業創出である。こうした商品こそ「高知ブランド商品」として国内は元より世界に飛躍し、地産外商に繋がる本筋である。

### 県勢浮揚発展

高知県工業会の主張する、“発明はキッカケがなければ産まれない”、行政の中にある多くのキッカケを提供願いたい、県勢浮揚発展の王道は正にここにある。



# 多目的利用照明装置

## 製品の特長

### 高い照明能力と光質

20kwh (10灯時) の大光量と演色性に優れたさわやかな白色光

### 多目的使用が可能

1セットの照明パネルを2分割使用が可能。そのため、災害復旧、イベント(祭り、コンサート等)、工事現場と用途に応じ、また同時複数箇所の効率的な使用が可能。

### 投資効率が大きい

クレーン、発電機、トラックは汎用機の使用が可能で、必要時のみレンタルを使えば投資は照明装置費用のみ。

### 安全配慮設計

風速の監視、照明ランプの寿命管理機能を装備し、運用・危機管理のデータベースとなる。

### 高知発の地産商品

装置の製造、保守管理は(社)高知県工業会が、またレンタル機材、燃料までも高知県下の企業で調達可能で県下企業群がバックアップ。



# マルチ照明装置 主要諸元

## ● 照明パネル (1セット)

パネル構造	2パネル連結可能
投光出力	全パネル時 2,000 w × 10灯 1/2パネル (5灯) での個別使用可能
ランプ形式	メタルハライドランプ スタジアムビーム ..... 漏光対策仕様 全光束 ..... 20万 lm/1灯 色温度 ..... 5,600 k 定格寿命 ..... 3,000 h ランプ点灯 ..... 全灯任意選択点灯可能
照射角調整	手動にてパン・チルト設定。取付方式により、クレーン側で微調整可能
付属装置	風速計 2基 (各パネル毎)
パネル寸法	全パネル時 ..... H 2,275 mm × W 3,890 mm × D 850 mm 1/2パネル時 ..... H 1,195 mm × W 3,890 mm × D 850 mm
運搬寸法	1セット ..... H 2,160 mm × W 3,890 mm × D 2,000 mm ※一式、4 ton車で運搬可能
パネル重量	全パネル時 ..... 1,100 kg (吊下げ式), 1,200 kg (架装式) 1/2パネル時 ..... 500 kg (吊下げ式), 640 kg (架装式)
制御盤重量	410 kg / 1台 (1セット2台)

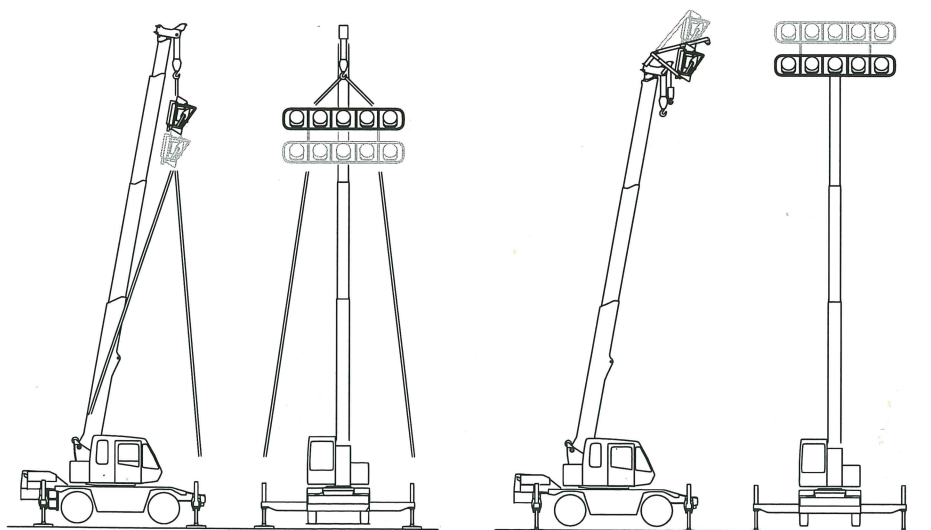
## ● 設置

設置方式	吊下げ使用と架装使用の2方式 架装使用は取付クレーンが限定 (タダノ12ton、加藤13tonのラフテレーンクレーン等)
設置最大高さ	最高 20 m ※12 ton又は13 tonクレーン使用時
使用最大風速	10 m/s 以下
必要設備	クレーン ..... 12 ton又は13 tonラフターを推奨 発電機 ..... 5灯時は 25 kVA以上、10灯時は 45 kVA以上の発電機 もしくは200V引込電源 運搬車 ..... 照明装置運搬には4 tonロング車 1台 (発電機同時運搬の場合)

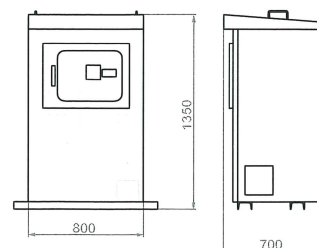
※ 製品化にあたり、仕様は変更する場合があります。

### ● 吊下げ使用状態

### ● 架装使用状態



### ● 照明制御盤



社団法人 高知県工業会

〒781-5101 高知県高知市布師田3992-3

TEL. 088-854-8993 FAX 088-854-8994