

本気で実行!

高知県産業振興計画

一般財団法人
経済同友会

高知県地産外商公社

～トレード・サポートKOCHI～
TRADE・SUPPORT KOCHI

SINCE 2009.8.3(MON)

Prologue

3/25 「高知県地産外商推進協議会」から地産外商を推進する新たな組織について報告をいただく

6/16 「高知県地産外商推進協議会」において、新たな組織、事業概要等について承認をいただく

7/17 7月定例県議会で、関連予算が議決される

7/17 「一般財団法人 高知県地産外商公社」の定款の認証
設立時評議員、設立時理事、設立時監事を設立者(県)が選任

7/22 「一般財団法人 高知県地産外商公社」の設立時代表理事を選定
(設立時理事の互選)

7/29 設立者である県が基本財産を拠出

8/03 「一般財団法人 高知県地産外商公社」の登記を申請
第1回理事会、第1回評議員会の開催

＝ 設立目的

高知県産業振興計画に基づいて、県産品の販売や、観光・食文化等の情報発信などを一体的に行う地産外商を官民協働で推進し、本県の産業振興を図ることで、県民生活の向上に寄与する。

＝ 地域別戦略

関東地域

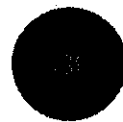
フロンティア戦略

これまで浸透が十分でなかった関東の市場を開拓！！

関西・中部地域

フロンティア戦略

これまでの実績を活かした更なる販売拡大！！



官民協働

(理事・監事)

高知県
高知県商工会議所連合会
高知県商工会連合会
高知県食品産業協議会
高知県観光コンベンション協会
高知県園芸農業協同組合連合会
全国農業協同組合連合会高知県本部
高知県木材協会
高知県漁業協同組合
 (株) 四国銀行
 (株) 高知銀行
 (株) 商工組合中央金庫高知支店
税理士

(評議員)

高知県中小企業団体中央会
日本旅行業協会高知地区
高知県観光誘致連絡協議会
高知県農業協同組合中央会
高知県森林組合連合会
高知県漁業協同組合連合会
高知県市長会
高知県町村会
有識者

基本財産

設立当初

高知県が
単独で
拠出

二段階に
よる拠出

全体の
事業計画
確定
(アテナメント
を含む)

本格稼動

高知県
市町村
関係機関
金融機関
が
追加拠出

財団発足後150日間
の実施計画

TAKE OFF
PLAN
150 days

本気で実行！
高知県産業振興計画

一般財団法人 高知県地産外商公社
～トレード・サポートKOCHI～

＝ 役割と業務内容 ＝

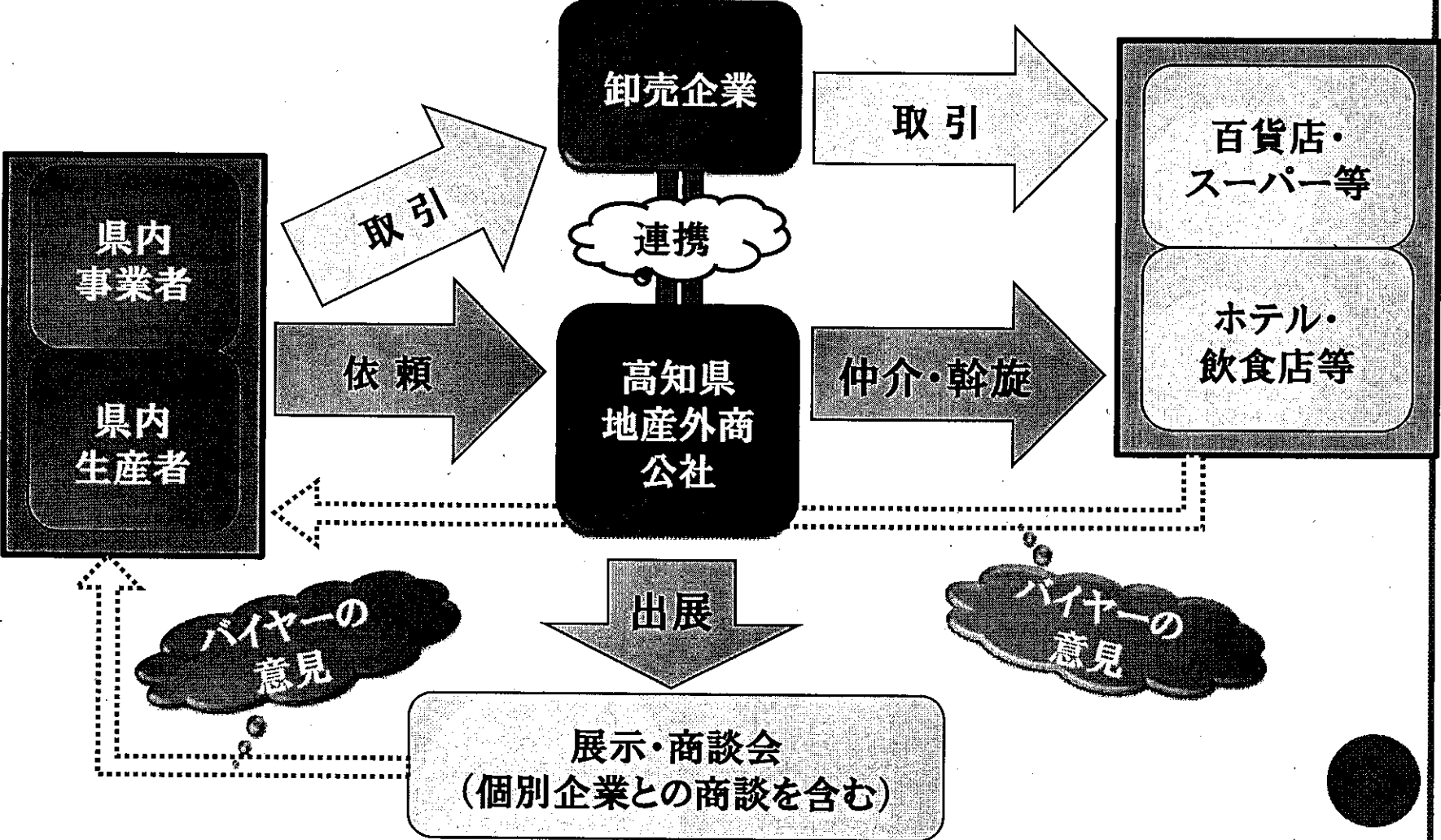
役割

- 1 県内事業者等への営業支援
- 2 マーケットインの考え方による商品開発支援
- 3 県産品と食文化や観光等との一体的な情報発信による誘客促進

業務内容

- 1 仲介・斡旋、展示・商談会への出展
- 2 アンテナショップの運営
 - (1)物販
 - (2)飲食
 - (3)各種催事
- 3 アンテナショップでのテストマーケティング、市場ニーズのフィードバック
- 4 観光・ふるさと情報の発信

＝ 1 仲介・斡旋、展示・商談会への出展 ＝



8月

9月

10月

11月

12月

百貨店や量販店
への営業活動

8月

百貨店「A社」、量販店「B社」と、
「高知フェア」開催について協議予定

東京事務所
と連携

関東

8~9月

協議成立後、参加希望の県内事業者を
募集し、出展に向けた商談会を開催

商談の増加に向けて企業の開拓・営業

コンビニ
への営業活動

8月

「C社」とおむすびの具材について協議予定
他の商品についても提案していく

東京事務所
と連携

関東

⇒新たな業務提携も視野に活動

高知県との
包括業務提携

8月

「D社」と弁当やスイーツなどの新商品を
共同開発するチームを立ち上げる予定

中四国

⇒企画内容により食材を募集、
商談に移る見込み

地産地消・
外商課と連携

ローソン
19.10.31

ファミリーマート
21.7.27

他社への
拡大

商談の増加に向けて企業の開拓・営業

ホテルや飲食店
等への営業活動

8月

9月

10月

11月

12月

食材提案

「Eホテル」…10～11月開催予定

大阪事務所
と連携

関西

県外事務所と連携
による「高知フェア」
を通じた食材等の
取引の拡大

食材提案

飲食店「F」
…H21.1～2月開催予定

東京事務所
と連携

関東

他のホテルや飲食店への営業

高知フェアの実績・開催決定

H21.4～7月
開催実績

東京:6件
大阪:6件

H21.8～H22.3月
開催決定済

東京:4件
大阪:3件

営業活動を
強化し、さら
に追加して
いきます!

出展予定の
展示・商談会

8月

9月

10月

11月

12月

出展

フードランド2009
9/9~9/10

四国

関東

グルメ&ダイニング
スタイルショー2009
10/14~10/16

募集

研修等

出展

日程等が確定しま
したら地域本部や
関係機関等を通じ
まして、参加者を広
く公募します！

2010スーパーマー
ケットトレードショー
2/8~2/10
高知県事業

関東

募集

研修等

地産地消・
外商課と連携

FOODEX JAPAN 2010
3/2~3/5

関東

募集

出展機会の発掘、効果の高い商談会への出展

営業ツール
の作成

企業訪問等により商品の発掘

まとめ・印刷

企業リストや商品カタログなどの営業ツールを作成

＝ 2 アンテナショップの運営 ＝

本年度は開設の準備に取り組みます！

県内事業者
県内生産者

物販

- 県産品の販売
- テストマーケティング
- 市町村・地域のイベント
- 観光・ふるさと情報の発信

飲食

- 高知の食材を使った料理の提供
- 高知の食文化・食材の情報発信

呼び込みの仕掛け
各種催事等

消費者
バイヤー

商品情報のフィードバック

高知県地産外商公社

消費者・バイヤーの意見

アンテナショップ開設準備の具体的な取組み

商品計画の策定

8月

9月

10月

11月

12月

商品の公募

8月上旬:商品選定基準の策定

8月中旬~9月中旬:県内事業者等から公募

事業者・生産者の
皆さんへの個別訪問

個別に訪問のうえ、条件等を確認

商品計画
の取りまとめ

データベース化

企業・商品リスト
及びパンフ等の作成

内容検討

印刷

12月末の完成

県と一体となって、
財団が取り扱う商品
について、県内の事
業者・生産者の皆さんから公募します！

8月

9月

10月

11月

12月

県と連携し、アンテナショップの
店づくり等の検討チームを設置

県、財団、検討チームが連携して、アンテナショップの物販、飲食、観光コーナー、イベント等について協議をしていきます。

物販店舗の
コンセプトづくり

アンテナショップを設置する物件の決定状況を見ながら、店舗のコンセプトづくりや、内外装について、県と連携して検討

飲食店舗
の検討

アンテナショップを設置する物件の決定状況を見ながら、飲食店舗の運営方式やメニュー等について、県と連携して検討

観光コーナー
の検討

アンテナショップにおける観光・ふるさと情報発信コーナーのあり方を県と連携して検討/
旅行エージェントの入居についても検討

8月

9月

10月

11月

12月

イベント計画 の検討

アンテナショップのオープニングイベント及び、年間のイベント計画を県と連携して検討

物流・商流 の検討

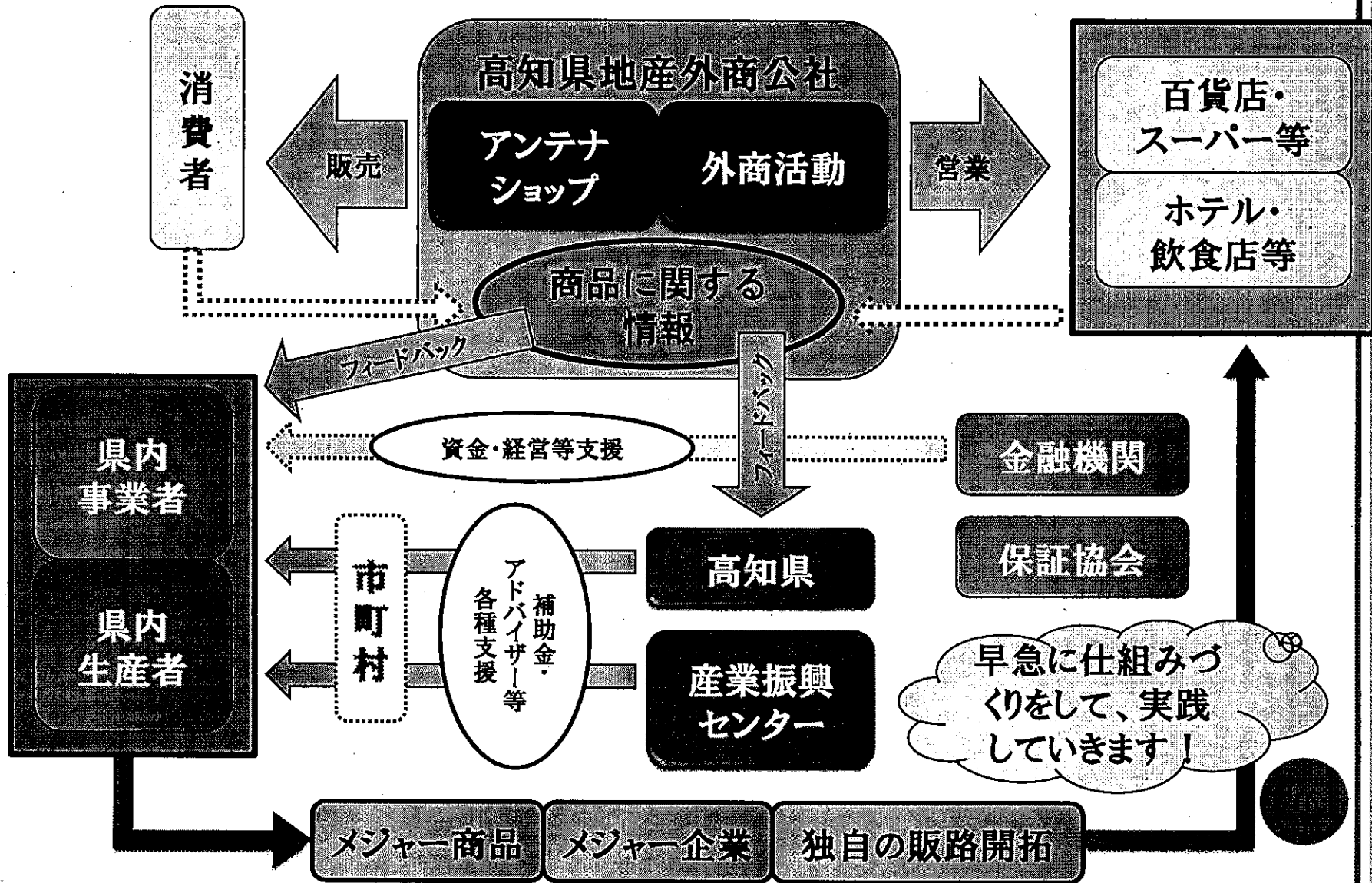
アンテナショップで取り扱う商品の仕入れについて、商品計画の策定と合わせて、県内卸売企業等と協議

店舗システム の検討

勉強会

商品情報のフィードバックを見据えたPOSシステムについて検討/
会計システムとの連動について検討

＝ 3 テストマーケティング 市場 へのフィードバック ＝



高知市内量販店での テストマーケティング

高知市内の量販店において、地域だけで流通している商品や、産業振興計画の地域アクションプランにより開発された商品等を対象にテストマーケティングを実施します。

テストマーケティングに参加する商品募集のため量販店との商談会を開催します
9月16日 三翠園ホテル
9月25日 中村プリンスホテル

地域だけで流通している商品

アクションプランによる開発商品

地域で新たに開発された商品

テスト
マーケティング

高知市内
量販店

商品企画・改良
への助言等

ステップ
アップ

アンテナ
首都圏
ショップ

メジャー商品
へ成長

売れ筋商品

定番商品への
可能性

首都圏アンテナ
ショップへ

改良済商品

再チャレンジ

新たな商品

テスト
マーケティング

県、産業振興推進地域本部、財団が、連携して、量販店とのパイプ役を務め、再チャレンジ及び、新たなテストマーケティングを支援します。

首都圏アンテナショップでの
テストマーケティング

マーケットインの考え方による
商品開発を支援

高知県地産外商公社
では、県外に通用する
商品づくりを支援します！

テストマーケティング
の実施

新商品や、まだ県外に流通していない商品等を対象に、アンテナショップでテストマーケティングを実施

消費者ニーズ、市場
ニーズのフィードバック

アンテナショップでのテストマーケティングや、営業活動により得た消費者ニーズ、市場ニーズを事業者、生産者の皆さんにフィードバック

商品の磨き上げ
を支援

県、産業振興センターなどによる補助金やアドバイザー派遣、金融機関による各種支援など、商品の磨き上げを支援

＝ 4 観光・ふるさとと情報の発信 ＝

本年度は、アンテナショップの観光コーナーのあり方などについて、県と連携し、検討します。

アンテナショップにおいて、また、あらゆる機会を通じて、観光その他の情報発信を強力に行います！

8月

9月

10月

11月

12月

観光・ふるさと情報
コーナーの検討

アンテナショップにおける観光・ふるさと情報発信コーナーの機能や業務等について、県と連携して検討

旅行エージェント
の入居について検討

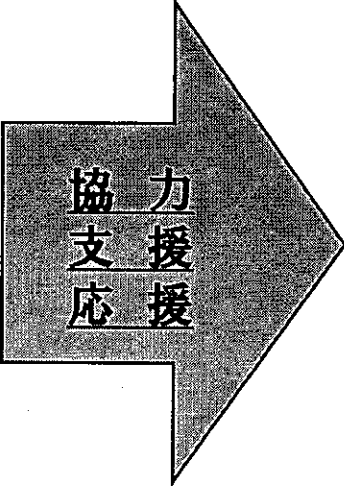
体験型観光など、着地型商品の販売等を行う旅行エージェントの入居について検討

本県の魅力の
情報発信方法を検討

自然、歴史、文化、食など、本県の魅力を紹介する方法を検討し、その画像、情報、データ等を収集、整備

＝ ネットワークの活用・拡大 ＝

観光特使
スーパーバイザー
高知への進出企業
県内企業と取引企業
高知県関係者
高知県ファン
... ..



高知県のPR
販路開拓先紹介
県産品の購入
アンテナショップへの運営支援
アンテナショップでのイベント実施
アンテナショップへの誘客
... ..

活用の事例

高知県出身者の多くの皆様から、アンテナショップの運営や情報発信などについて協力の申し出を受けています。

ある有名人がTVで、馬路村の「モナッカ」について話題にしたところ、その後400万円の売り上げが発生しました。

アンテナショップの店づくりや人を呼び寄せる仕掛けづくりなどに、首都圏の視点から提案をいただいています。

ある有名人は、文旦が好物で、マスコミや、友人、知人を通じてPRしてくれています。

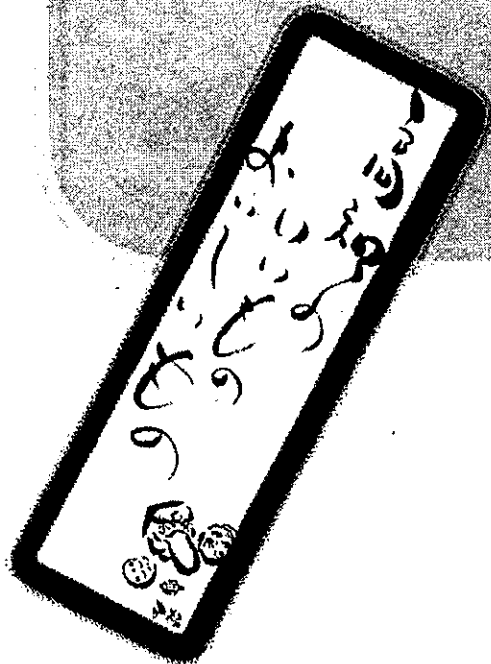
本気で実行！

高知県産業振興計画

地域アクションプランで

取り組みが進んでいる

商品の事例



加工による付加価値向上を目指している商品の事例

フルーツ
トマト

軟化玉

販売単価 150円/kg
県内全体で 1,400kg
販売額 210千円

加工

ピューレー

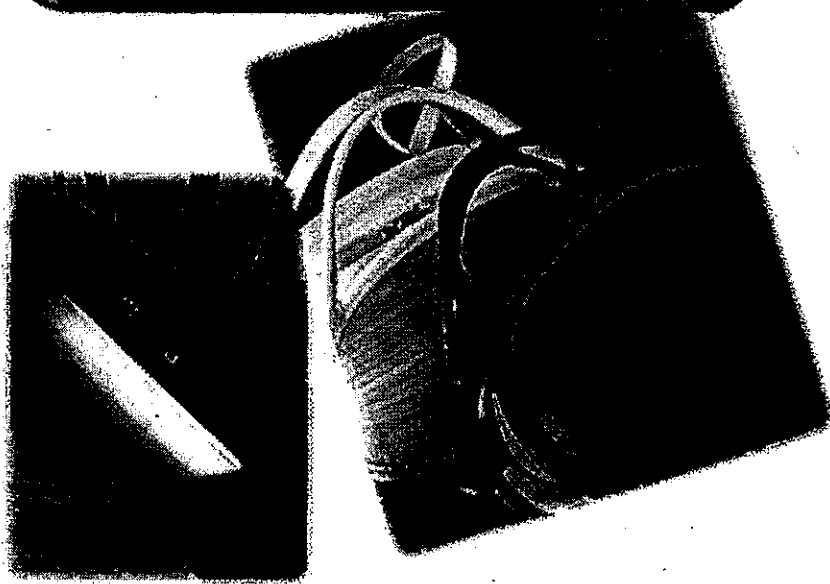
販売単価 4,000円/kg
県内全体で 560kg
販売額 2,240千円

高知の特産品であるフルーツトマトは、約3%が軟化玉になるため商品価値が低かったものを、ピューレーに加工することで、販売額を10倍以上、高めることができました。現在、試作品が完成しており、テスト販売も行いました。今後、生産体制の整備や販路開拓を行っていきます。

地域アクションプランで取り組みが進んでいる商品の事例

安芸地域

- ゆずサイダー(であい博缶)
- monacca ishikoro ブラウン
- monacca postman プレーン
- monacca maruta ブラック



物部川地域

- エメラルドメロン

嶺北地域

- 米粉(グルテン入り)
- 米粉(100%)
- 米粉うどん
- 碁石茶

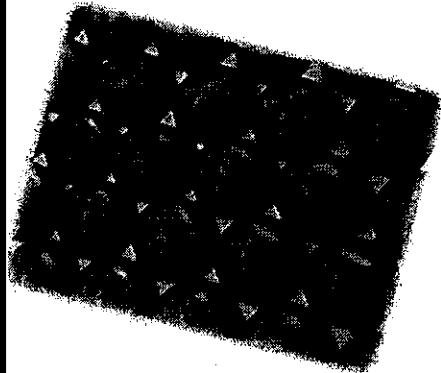
高知市地域

- ゆずづくし(2種)
- ゆずどりんく

地域アクションプランで取り組みが進んでいる商品の事例

仁淀川流域

- 日高トマト
- きじのスモークセット
- きじのスライス・スープセット
- 薬味セット(ネギ、みょうが)
- パックサラダ
- 仁淀川滋味「水と豆のちから」
- 仁淀川流域茶



高幡地域

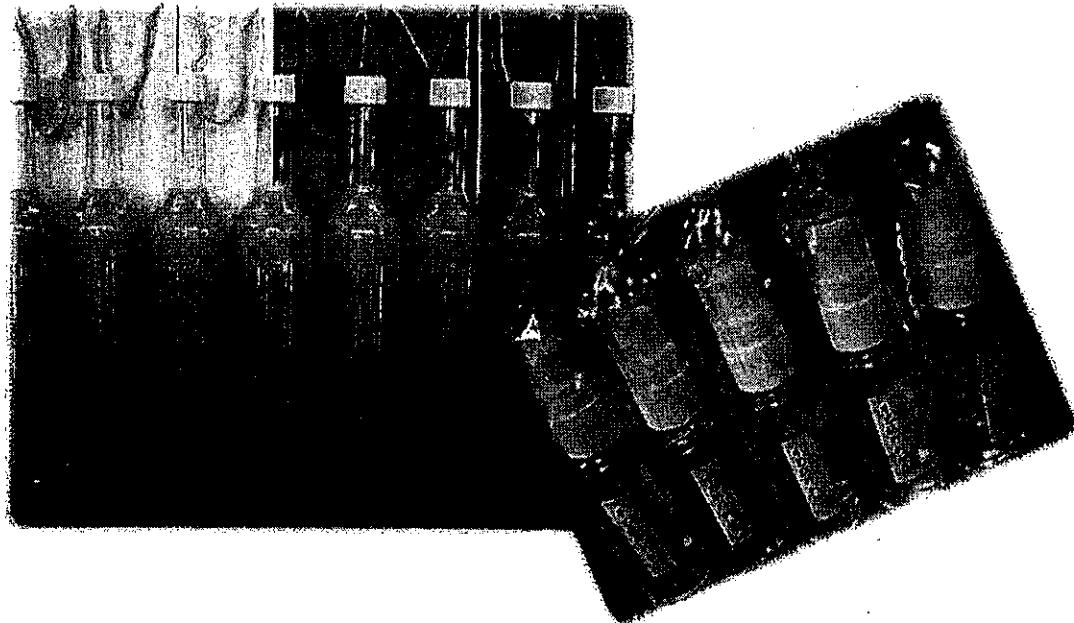
- カラヤン



地域アクションプランで取り組みが進んでいる商品の事例

幡多地域

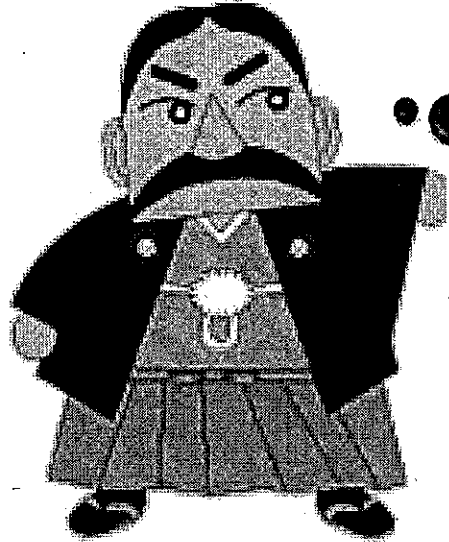
- バンカンジュース
- 月光桜のかおりスプレー
- さばの竜田揚げ
- 元気棒
- ツケ丼の素



食品加工室等が関係して 開発が進む商品の事例

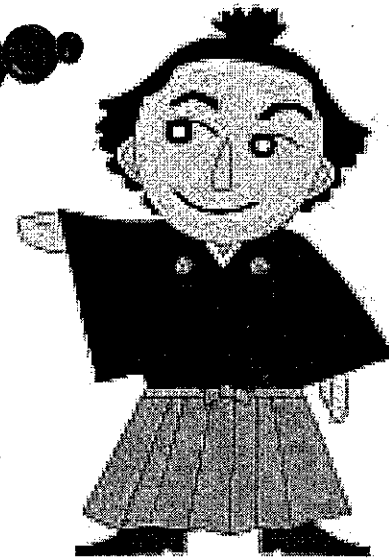
- 山椒一味
- シトウの乾燥品
- トマトピューレー
- 米っ粉中華麺
- ピーマンの肉味噌
- シトウの佃煮
- 赤ピーマンピューレー





官民あげて、高知の底力
を結集して、地産外商を力
強く進めていきましょう！

高知を飛び出して、県外
で大きい商売をしていきま
しょう！
皆様の参加をお待ちして
います！！



一般財団法人 高知県地産外商公社
～トレード・サポートKOCHI～
設立者 高知県