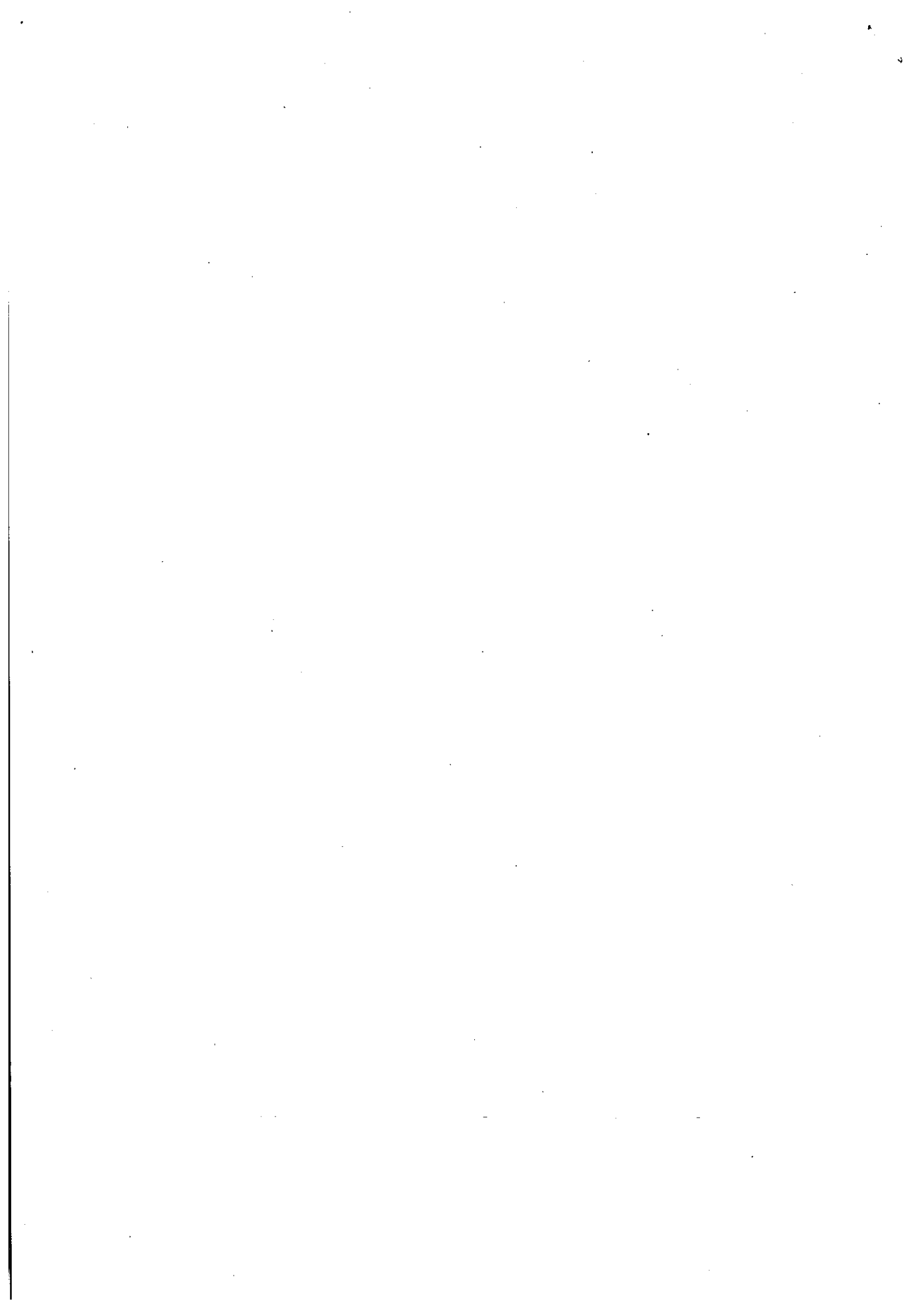


令和4年2月

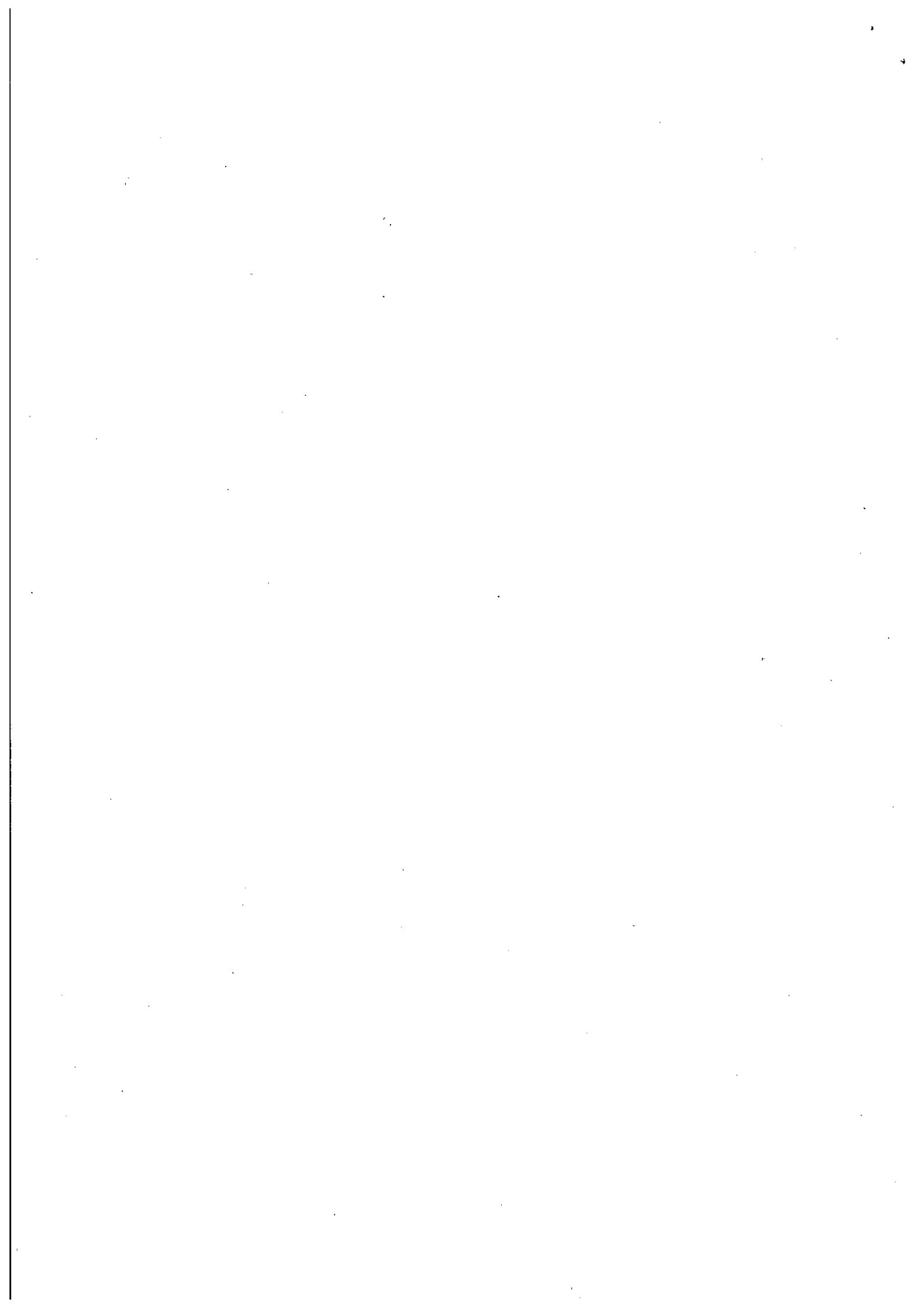
高知県議会定例会追加議案説明書

(補正予算)



令和4年2月高知県議会定例会追加議案説明目録（補正予算）

○令和4年度一般会計補正予算説明	1
歳入歳出補正予算事項別明細書	1
総括	1
総務部補正予算総括表	3
財 政 課	4
市町村振興課	5
給与費明細書	6



令和4年度一般会計補正予算

算明

括

1 歳入歳出補正予算事項別明細書

(歳入)

総

(単位千円)

款	補正前の額	補正額	計
1 県 税	70,096,774		70,096,774
2 地方消費税清算金	33,755,092		33,755,092
3 地方譲与税	14,352,293		14,352,293
4 地方特例交付金	145,803		145,803
5 地方交付税	176,289,000		176,289,000
6 交通安全対策特別交付金	182,000		182,000
7 分担金及び負担金	2,468,759		2,468,759
8 使用料及び手数料	5,033,182		5,033,182
9 国庫支出金	86,045,948		86,045,948
10 財産収入	924,402		924,402
11 寄附金	15,310		15,310
12 繰入金	24,769,518	24,740	24,794,258
13 繰越金	10		10
14 諸収入	14,067,487		14,067,487
15 県債	53,912,000		53,912,000
計	482,057,578	24,740	482,082,318

歳入

(単位:千円)

科 目	補正前の額	補正額	計	節		説 明
				区 分	金 額	
12 繰入金	18,364,568	24,740	18,389,308			
2 基金繰入金	18,344,568	24,740	18,369,308			
3 財政調整基金繰入	9,808,568	24,740	9,833,308	(1) 財政調整基金繰入	24,740	
計	219,810,973	24,740	219,835,713			

歳出

(単位千円)

科 目	補正前の額	補正額	計	補正額の財源内訳		節 区 分		明 説
				特定財源	一般財源	区 分	金 額	
2 総務費	1,665,478	24,740	1,690,218		24,740			
2 選挙費	758,537	24,740	783,277		24,740			
2 選挙執行管理費	751,781	24,740	776,521		24,740	(1) 報酬	75	1 県議会議員選挙執行経費 24,740
						(3) 職員手当等	975	選挙長等報酬 75
						(9) 旅費	29	一般職給与費 29
						(11) 需用費	276	選挙公営費負担金 276
						(12) 役務費	301	市町内等交付金 301
						(14) 使用料及び賃借料	33	事務費 33
						(19) 負担金補助及び交付金	23,051	
計	1,665,478	24,740	1,690,218		24,740			

2 給与費明細書

1 特別職

区分	職員数 (人)	給			与			費計 (千円)	共済費 (千円)	合計 (千円)	備考
		報酬 (千円)	給料 (千円)	期末手当 (千円) (年間支給率月分)	地域手当 (千円)	その他の手当 (千円)					
補正後	長等		33,291	12,884 (3.10)		80	46,255	7,590	53,845		
	議員	344,046		126,794 (3.10)			470,840	51,745	522,585		
	その他の特別職	178,338	7,174	2,604 (3.10)		129	188,245	2,059	190,304		
	計	522,384	40,465	142,282		209	705,340	61,394	766,734		
補正前	長等		33,291	12,884 (3.10)		80	46,255	7,590	53,845		
	議員	344,046		126,794 (3.10)			470,840	51,745	522,585		
	その他の特別職	178,263	7,174	2,604 (3.10)		129	188,170	2,059	190,229		
	計	522,309	40,465	142,282		209	705,265	61,394	766,659		
比較	長等										
	議員										
	その他の特別職	75					75		75		
	計	75					75		75		

備考 令和4年6月に支給する期末手当の額は、令和3年12月に支給された期末手当の額に条例で定める割合を乗じて得た額を減額する。

2 一般職

(1) 総括

区分	職員数 (人)	給与					合計 (千円)	共済 (千円)	合計 (千円)	備考
		給報	報酬	料職員手当	計	費				
補正後	13,176	3,001,667	53,020,687	40,590,258	96,612,612	17,399,556	114,012,168			
補正前	13,176	3,001,667	53,020,687	40,589,283	96,611,637	17,399,556	114,011,193			
比較				975	975		975			

区分	扶養手当 (千円)	地域手当 (千円)	手当 (千円)	特殊勤務手当 (千円)	管理職手当 (千円)	宿日直手当 (千円)	管理職員特別勤務手当 (千円)	期末手当 (千円)	勤勉手当 (千円)	手当 (千円)	手当 (千円)	手当 (千円)
補正後	1,157,490	62,754	488,090	740,744	324,064	7,457	11,876,074	7,625,136	1,275,035			
補正前	1,157,490	62,754	488,090	740,744	324,064	7,457	11,876,074	7,625,136	1,275,035			
比較												

区分	単身赴任手当 (千円)	住居手当 (千円)	特勤手当 (千円)	初任給 (千円)	夜間勤務手当 (千円)	休日勤務手当 (千円)	農林漁業普及指導手当 (千円)	へき地手当 (千円)	定時制通信 教育手当 (千円)
補正後	135,183	1,007,942	18,215	58,751	84,473	505,073	40,666	60,132	36,023
補正前	135,183	1,007,942	18,215	58,751	84,473	505,073	40,666	60,132	36,023
比較									

区分	産業教育手当 (千円)	義務教育等 教員特別手当 (千円)	時間外 勤務手当 (千円)	退職 手当 (千円)
補正後	50,222	439,374	2,045,499	12,551,861
補正前	50,222	439,374	2,044,524	12,551,861
比較			975	

職員手当の内訳

ア 会計年度任用職員以外の職員

区分	職員数 (人)	給与					費用			計備	考
		報酬 (千円)	料 (千円)	員手当 (千円)	計 (千円)	共	済	費合	計備		
補正後	13,176		52,982,220	40,089,403	93,071,623	16,873,261	109,944,884				
補正前	13,176		52,982,220	40,088,428	93,070,648	16,873,261	109,943,909				
比較				975	975		975				

この表は、給料をもって支弁される会計年度任用職員以外の一般の職員(事業費支弁に係る職員を含む。)で予算の積算の基礎となったものを計上。

区分	扶養手当 (千円)	地域手当 (千円)	手当 (千円)	特殊勤務手当 (千円)	管理職手当 (千円)	宿日直手当 (千円)	管理職員 特別勤務手当 (千円)	期末手当 (千円)	勤勉手当 (千円)	通勤手当 (千円)
補正後	1,157,490	62,754	62,754	488,090	740,744	324,064	7,457	11,375,219	7,625,136	1,275,035
補正前	1,157,490	62,754	62,754	488,090	740,744	324,064	7,457	11,375,219	7,625,136	1,275,035
比較										

職員手当の内訳

区分	単身赴任手当 (千円)	住居手当 (千円)	特勤手当 (千円)	初任給 調整手当 (千円)	夜間勤務手当 (千円)	休日勤務手当 (千円)	農林漁業 普及指導手当 (千円)	へき地手当 (千円)	定時制通信 教育手当 (千円)
補正後	135,183	1,007,942	18,215	58,751	84,473	505,073	40,666	60,132	36,023
補正前	135,183	1,007,942	18,215	58,751	84,473	505,073	40,666	60,132	36,023
比較									

区分	産業教育手当 (千円)	義務教育等 教員特別手当 (千円)	時間外 勤務手当 (千円)	退職手当 (千円)
補正後	50,222	439,374	2,045,499	12,551,861
補正前	50,222	439,374	2,044,524	12,551,861
比較			975	