



令和5年度職場の健康づくり チャレンジ表彰



受賞事業所紹介

安芸圏域健康づくり推進協議会長賞

株式会社 J-POWERハイテック 高知事業所
ハギノ建設株式会社
中平理容室
有限会社 共信運送*

高知県安芸福祉保健所長賞

社会福祉法人 安芸市社会福祉協議会

優良賞

一般社団法人 こうち絆ファーム(多機能型事業所 TEAMあき)
株式会社 ユーチカ
株式会社 高知銀行 安芸支店

* 本冊子への掲載なし

職場の健康づくり「チャレンジ表彰」とは

- ◆ 職場ぐるみでの健康づくりに「チャレンジ」することを宣言した事業所を認定し、その取り組み内容により表彰を行うものです。
- ◆ 表彰された事業所の優良な取組内容を県ホームページに掲載・共有することで、事業所単位の健康づくり活動を広めていきます。



主 催: 安芸圏域健康づくり推進協議会
事務局: 高知県安芸福祉保健所



安芸圏域健康づくり推進協議会長賞

株式会社

J-POWERハイテック 高知事業所



事業内容

電気事業をおこなうグループ企業の一翼。

北川村長山にある高知事業所は、
奈半利川の3ダム・3発電所で
水力発電設備の保守管理を担う。

魚梁瀬・久木・平鍋ダム
魚梁瀬・二又・長山発電所

土木・電気・業務の3部門があり、
安定的な電力供給のため、日夜職務にあたっている。
地域と力を合わせ、環境にも配慮しながら、
仕事に取り組む。

職場の健康づくりへの思い

健康状態は従業員の仕事への士気に関わる。体調
管理をきちんとおこなうことが、いい仕事につながる。
土木・電気の現場作業には安全管理の徹底が求め
られており、事業所を挙げて労災ゼロを目指している。

職場の健康づくり 取り組み内容

キビキビやろう!がスローガン

- ・毎朝、体調確認とラジオ体操をおこなう
- ・理学療法士資格をもつ従業員によるストレッチ講習…肩こり・腰痛予防
- ・健康に関する啓発ポスターやリーフレットの掲示、衛生委員会での話し合い
- ・職場に血圧測定器を設置、敷地内にランニングマシンを設置
- ・スポーツイベントの開催…終業後に中岡慎太郎館までウォーキング
卓球、バドミントン、ボウリング、スキー・スノボ大会
- ・地域のスポーツ大会にも積極的に参加…中芸や北川村のソフトボール大会
- ・健康診断や人間ドック…がん検診、歯科検診も積極的に
- ・栄養管理…社員寮では管理栄養士による献立で食事を提供
献立に記載のない栄養量について「平均栄養給与表」を掲示
- ・NO残業DAYの設定など長時間労働の防止、ストレスチェック
- ・感染症予防…予防接種の勧奨(費用補助や特別休暇)、検温器・アルコール消毒液の設置



いつでも血圧測定可能

献立	予定献立表	栄養量	平均栄養給与表
1月21日 (日)	米飯280g 味噌汁 鶏肉と野菜の焼き漬け イカと胡瓜の酢の物	エネルギー 769kcal たんぱく質 39.9g 脂質 17.6g 炭水化物 113.8g 食塩相当量 3.0g	エネルギー 769kcal たんぱく質 39.9g 脂質 17.6g 炭水化物 113.8g 食塩相当量 3.0g
1月22日 (月)	米飯280g すまし汁 家常豆腐(シーフードクック) たたき胡瓜のザーサイ和え	エネルギー 769kcal たんぱく質 39.9g 脂質 17.6g 炭水化物 113.8g 食塩相当量 3.0g	エネルギー 769kcal たんぱく質 39.9g 脂質 17.6g 炭水化物 113.8g 食塩相当量 3.0g

寮の食事は栄養管理バッチリ!

今後において

運動不足や生活習慣病の課題がある。
健康診断から保健指導や治療につなげ、
従業員の健康状態改善に努めたい。



設立 : 1960年3月(本社設立年)

TEL : 0887-38-5733

所在地 : 〒781-6445

FAX : 0887-38-3718

安芸郡北川村長山177

従業員数 : 41名(高知事業所)

WEB : <https://www.jphytec.co.jp/>



安芸圏域健康づくり推進協議会長賞

ハギノ建設株式会社

- ♪高知県ワークライフバランス推進企業（年次有給休暇の取得促進）
- ♪「高知家」健康企業宣言事業所
- ♪高知県高血圧対策サポーター企業

事業内容

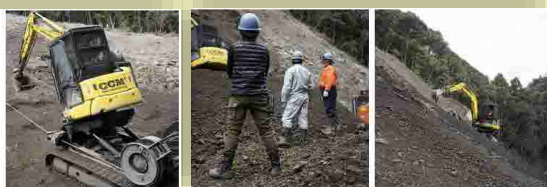
安芸市井ノ口に拠点を置く総合建設業の事業所。公共工事を中心に、道路・河川の補修、ほ場整備等の土木工事をおこなう。

職場の健康づくりへの思い

従業員の年齢層が高めであり、高血圧等の持病や作業中の熱中症の心配がある。チャレンジ表彰参加をきっかけに、従業員の健康を意識するようになった。継続的に参加しながら、健康で安全な職場づくりを心がけている。

安全第一を掲げる

事業所内には
バリアフリートイレを設置



職場の健康づくり 取り組み内容

- ・職場内に血圧計を置き、業務の合間に測ることができる
- ・朝夕、顔色や体調等、変わった事がないか確認・声かけ
- ・作業前に全員で体操をおこなう
- ・運転前にはアルコールチェックを実施し、安全運転に努める
- ・禁煙や野菜摂取について定期的に声かけをする
- ・健康や安全に関する情報の共有…チラシの回覧、講習会
- ・健康診断と保健指導、がん検診を受ける
- ・週末にウォーキングや水泳などで体を動かすようにしている
- ・高知家健康パスポートがランクアップした

高知県高血圧対策サポーター企業



アルコールチェッカーと血圧計
水分摂取できるように飲み物も常備

今後において

健康診断の結果から、生活習慣病対策が課題。従業員には禁煙や健康的な食生活について声かけを続けていきたい。

作業前にみんなで体操!



設立：1950年5月

TEL：0887-34-2207

所在地：〒784-0052

FAX：0887-34-2271

安芸市井ノ口乙479

E-mail：hkk@bz03.plala.or.jp

従業員数：7名

WEB：https://www.facebook.com/haginokensetsu/





安芸圏域健康づくり推進協議会長賞

中平理容室



事業内容

安芸市で理容業を営む。
お店に来られるお客様は安芸市内の方が中心だが、「手話で会話やオーダーができる」理容室であり、遠方からの来客もある。

職場の健康づくりへの思い

従業員が少ない小規模事業所に勤める人たちにとっても、健康づくりは大切。

チャレンジ表彰は5回目の参加であり、継続して取り組むことで職場の健康意識が向上している。

健康づくりの担当者が知識をつけることで、事業所内で従業員が健康になるだけでなく、他の事業所などにも情報共有し、健康づくりを広めていけると考えている。



職場の健康づくり 取り組み内容

- ・お客様と近くで接する仕事であり、衛生管理の徹底・感染症予防に努める
…予防接種、手洗い、うがい、マスク
- ・健康に関するポスターを店舗に掲示
- ・県のテレビ広報等から健康情報を取り入れる
- ・健康診断とがん検診を受診
- ・食生活の改善に関する研修や、体操をおこなう研修等に積極的に参加
- ・安芸市障害者スポーツ交流大会に参加
- ・高知家健康パスポートがマイスターランクである
- ・毎朝、体重・体脂肪率や血圧を測定して記録し、体調管理や生活習慣の見直しに役立てる
- ・食事に野菜を積極的に取り入れ、健康的な食生活について話をする



衛生管理・感染症予防



今後において

研修で習ったことを取り入れ、周囲にも積極的に広めていきたい。
立ち仕事のため体操等で腰痛予防をおこなう。



高知県安芸福祉保健所長賞

社会福祉法人

安芸市社会福祉協議会

♪高知県ワークライフバランス推進企業

(次世代育成支援・年次有給休暇の取得促進・女性の活躍推進・健康経営)

♪「高知家」健康企業宣言事業所 ♪高知県高血圧対策サポーター企業

事業内容

地域福祉の推進を図ることを目的とする福祉団体。「住民誰もが住みなれた地域で安心して暮らせる福祉のまちづくり」の実現に向けて取り組んでいる。地域支援、高齢者・障害者支援、子育て支援等。

職場の健康づくりへの思い

介護福祉の事業所であり、利用者へのサービス提供の中で、従業員の腰痛予防やメンタルケア等、体も心も元気に働けるよう気をつけている。職場の健康づくりに関する認証を複数取得し、事業所として健康づくりに積極的な姿勢で臨む。近年は従業員の生活習慣病も減ってきている。

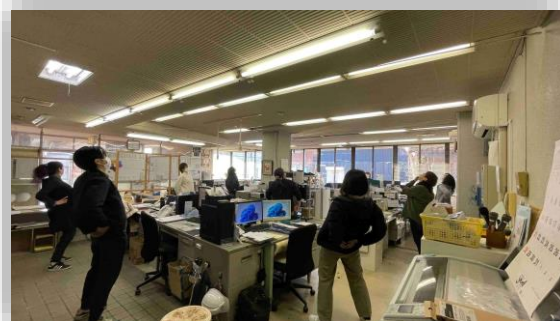


健康づくりの認証を多数取得!

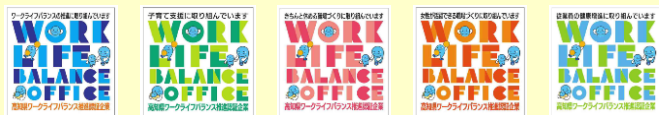
職場の健康づくり 取り組み内容

- ・基本的な感染対策の徹底
 - …手洗い、手指消毒、換気、マスク着用、予防接種
- ・感染症予防の研修会を開催
 - …新型コロナウイルス・インフルエンザ・ノロウイルス
- ・外部研修会への参加
 - …腰痛予防(ノーリフティングケア)、メンタル対策
- ・研修会の内容は、職場内の会議等で共有している
- ・始業時には部署ごとにラジオ体操やストレッチ体操を実施
- ・健康診断と保健指導を受ける
- ・多くの職員ががん検診も受診
- ・高知家健康パスポートの活用
- ・健康啓発資材も活用し、食事や運動等、生活習慣病予防を適宜啓発
- ・ワークライフバランスへの配慮…残業対策、時間休・半休等の休みを取りやすく

1日健康に過ごすためのスイッチを入れる!



みんなで体操!



今後において

これまでの取組を継続し、従業員の健康を守る。

設立 : 1967年

所在地 : 〒784-0007

安芸市寿町2番8号

従業員数 : 55名

TEL : 0887-35-2915

FAX : 0887-35-8549

E-mail : aki-shakyo@aki-wel.or.jp

WEB : <https://www.aki-wel.or.jp/>





優良賞

一般社団法人 こうち絆ファーム 多機能型事業所 TEAMあき

♪高知県ワークライフバランス推進企業(健康経営)
♪「高知家」健康企業宣言事業所



事業内容

安芸市にある農業・福祉事業所。
農業と福祉の連携により、生きづらさを感じる人達のサポートや就労支援を行っている。
ナス・オクラのハウス栽培と袋詰め作業等。

職場の健康づくりへの思い

事業所利用者の支援のためにも、従業員自身が健康であることが大切。元気で長く働いてもらいたい。
利用者への支援にあたって必要な知識の習得(病気への理解・体調不良への対応)により、従業員の健康意識も向上している。

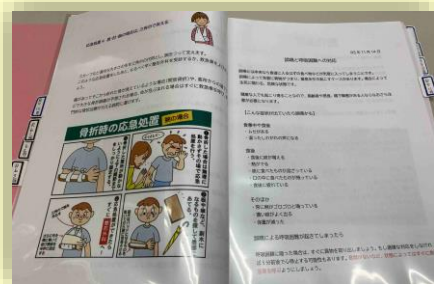


職場の健康づくり 取り組み内容

- ・看護師資格を持つ職員が従業員の健康管理や健康相談を実施
…高血圧がある従業員に血圧手帳を作り、職場で血圧測定
健康診断後は保健指導を受けてもらう+改善のためアドバイス
- ・毎月研修会を実施
…ノロウイルス、心臓マッサージとAED、頭部外傷の応急処置、誤嚥・呼吸困難、メンタルヘルス
- ・外部の研修会にも参加し、知識を持ち帰り共有…よい睡眠のとり方、ノロウイルス対策
- ・作業による体調不良を防ぐ…熱中症予防のため水分摂取・塩分タブレット常備、腰痛予防
- ・感染症予防…アルコールによる手指消毒、マスク
- ・無理せず休みを取る声かけと、通院のためにも有休を取りやすい環境づくり



血圧計と血圧手帳



研修資料



水分摂取!

今後に向けて

新しい従業員も入ってくるので、一度やったことでも復習の意味で再度研修に取り組みたい。
研修や日々の声かけを通じ、向上心をもって職場の健康づくりを推進していく。



設立 : 2019年12月

所在地 : 〒784-0004

安芸市本町3丁目10-35

従業員数 : 26名

TEL : 0887-37-9071

FAX : 0887-37-9072

E-mail : aki@kochi-kizuna.com

WEB : <https://kochi-kizuna-farm.com/>



優良賞

株式会社 ユーチカ



事業内容

奈半利町にある製造業の事業所。
養豚業で用いる家畜用給餌器・ステンレスすのこを製造し、主に県外の畜産農家へ販売している。
イノシシ、鹿、猿、カラスといった害獣捕獲用のオリの製造・販売もおこなっている。



職場の健康づくりへの思い

仕事は体が資本。会社としてできるのは、従業員が安全で健康に働ける環境を整えること。
機械を使って金属の加工をおこなう工業系の業務内容であり、事故やケガのないよう、対策を心がけている。作業の安全管理・事故防止のためにも、働く人の体調管理は重要だと考える。

職場の健康づくり 取り組み内容

- ・健康啓発資材の回覧や声かけにより、従業員の体調管理を促す
- ・作業場には安全対策を意識づける標語を掲示
- ・機械作業・溶接作業中はヘルメット着用、目の保護をおこなう
- ・健康診断や作業に関係する特殊健診をきちんと受ける
- ・健康診断後には地域産業保健センターの保健指導を活用
- ・休む人があっても業務が継続できるように、各作業工程を全従業員がこなせる訓練をしている
- ・有給休暇・病気休暇が取りやすい環境づくり
- ・感染症予防のため予防接種や手洗いを実施

お酒を飲む時は翌日の仕事に影響が出ないように気をつける!



安全対策の標語



代表取締役 近森 毅 氏

今後において

近々、作業場を増やし、事業の拡張を予定している。
従業員も増やしていくので、体調管理に気をつけるよう声をかけながら、なお一層の安全管理に努めていきたい。

設立 : 1990年8月

所在地 : 〒781-6402

安芸郡奈半利町乙448番地7

従業員数 : 6名

TEL : 0887-38-5508

FAX : 0887-38-4346

E-mail : ton55@ma.pikara.ne.jp

WEB : <https://www.u-chika.com/>





優良賞

株式会社 高知銀行 安芸支店



- ♪ 高知県ワークライフバランス推進企業(次世代育成支援)
- ♪ 健康経営優良法人2023(大規模法人部門)
- ♪ スポーツエールカンパニー2023

事業内容

開設80周年を迎えた高知銀行安芸支店では、個人向けに自動車購入資金や教育資金のサポート、事業者向けに補助金や商談会の案内等、事業上の支援をおこなっている。
安芸市に住んでいる、または安芸市にゆかりがあるお客様が多く、地域とのつながりを大切にしている。

職場の健康づくりへの思い

効率よく仕事を進め、ワークライフバランスの維持や健康管理に努めることで、仕事のパフォーマンスのさらなる向上を目指している。

職場の健康づくり 取り組み内容

- ・健康に関するチラシやパンフレットを職場内で回覧する
- ・健康診断や人間ドック、保健指導を受ける
- ・受動喫煙防止のため、敷地内禁煙を厳守する
- ・若手従業員に対し安全運転のための講習会を実施する
- ・地域のイベントやボランティア活動に参加し、体を動かす
- ・ワークライフバランスを推進するための仕組みがある
 - …定時日や定時退行週間を設定、勤務時間の管理システムを活用し残業時間を減らす
時間単位で有給休暇が取得可能、長期休暇やリフレッシュ休暇の取得促進、時短勤務が可能
- ・ストレスチェックを実施する
- ・健康づくりの取組が継続できるよう、担当者の交替時には引き継ぎをおこなっている

マルシェやおきゃく等のイベント
公園やお遍路道の清掃活動
に参加することで、
地域とのつながりを持ちながら、
心も体も健康に!



高知家健康経営アワード受賞

今後において

企業として職場の健康づくりに積極的に取り組んでおり、社内体制の整備によって従業員の健康意識も高まっている。
今後も取組を継続し、職場の健康づくりを進めていく。

設立 : 1930年1月(本社設立年)
(安芸支店開設 1943年11月)
所在地 : 〒784-0004
安芸市本町2丁目1番11号

従業員数: 10名
TEL : 0887-35-3141
FAX : 0887-35-6184
WEB : <https://www.kochi-bank.co.jp/>

