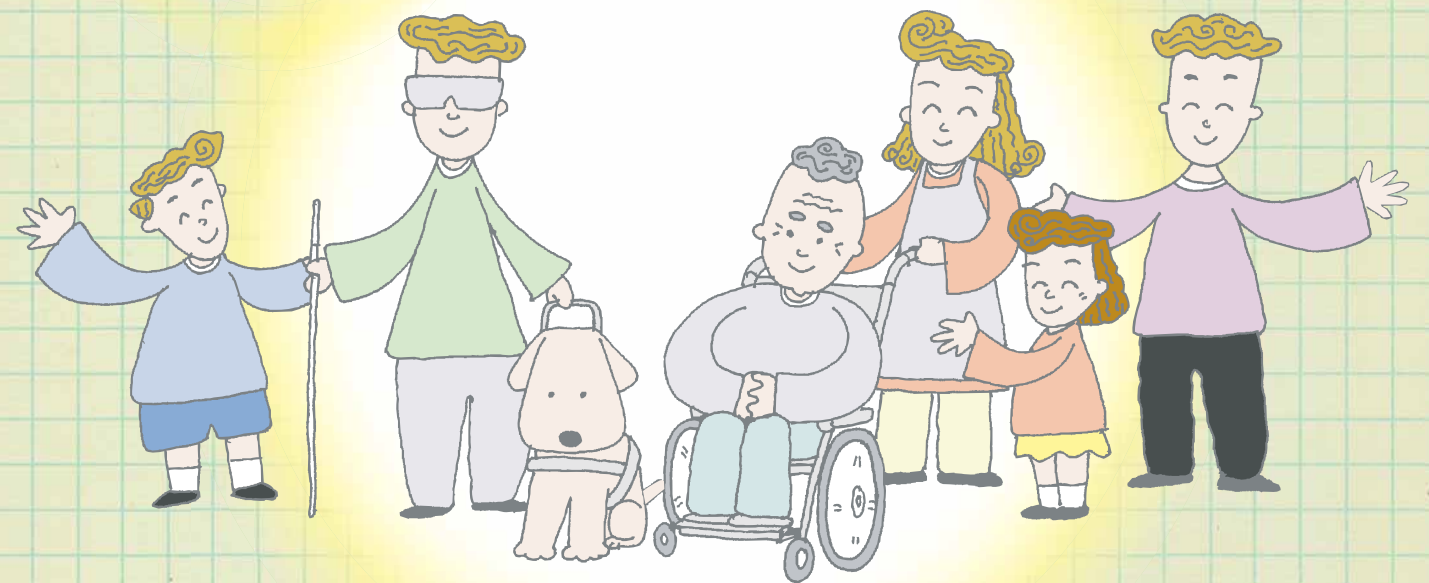


高知県障害者計画



発行：高知県地域福祉部障害保健福祉課

- 〒780-8570 高知市丸ノ内1丁目2番20号
- 電話088-823-9633 ■FAX088-823-9260
- メールアドレス
060301@ken.pref.kochi.lg.jp
- ホームページ
<http://www.pref.kochi.lg.jp/soshiki/060301/>

