

高知県水産試験場 令和6年4月モジャコ調査結果速報

高知県水産試験場

令和6年4月16日

表1 流れ藻、モジャコの視認、採集状況（令和6年4月）

採集 番号	年月日	時刻	採集位置				流れ藻の大き さ (m)		流れ藻重 量 (kg)	性状	流れ藻 個数	水温 (°C)	モジャコ 付着数	備 考				
			北緯	東経														
17	R6.4.8	8:28	33° 15.4'	133° 23.1'	1.5 × 1.5	4.1	4.1	散	6	19.2	21							
		8:47	33° 13.2'	133° 24.6'	0.5 × 0.5			散	10	20.2								
		8:53	33° 12.7'	133° 25.2'	0.5 × 0.5			散	3	20.2								
		9:00	33° 11.4'	133° 26.0'	0.5 × 0.5			単	1	20.2								
		9:10	33° 9.7'	133° 27.2'	0.5 × 0.5			散	3	20.0								
		9:13	33° 9.2'	133° 27.4'	0.5 × 0.5			散	6	20.0								
		9:17	33° 8.6'	133° 27.8'	0.5 × 0.5			散	3	20.0								
		9:30	33° 6.5'	133° 29.3'	0.5 × 0.5			散	3	20.1								
		18	R6.4.8	10:10	33° 2.1'			133° 31.0'	1.0 × 1.0	4.1			4.1	散	3	20.4	7	
				10:18	33° 1.3'			133° 30.2'	0.5 × 0.5					散	3	20.4		
				10:27	33° 0.1'			133° 29.0'	0.5 × 0.5					散	2	20.4		
				10:33	32° 59.3'			133° 28.2'	0.5 × 0.5					単	1	20.4		
				10:37	32° 58.8'			133° 27.7'	0.5 × 0.5					散	2	20.4		
				11:00	32° 57.3'			133° 25.9'	0.5 × 0.5					単	1	20.4		
				11:20	33° 0.4'			133° 23.5'	0.5 × 0.5					散	2	20.3		
				11:27	32° 59.1'			133° 22.3'	0.5 × 0.5					散	1	20.2		
				11:30	32° 58.9'			133° 22.1'	0.5 × 0.5					散	20	20.2		
11:32	32° 58.4'			133° 21.7'	0.5 × 0.5	散	6	20.2										
11:40	32° 57.3'			133° 20.7'	0.5 × 0.5	散	3	20.3										
11:44	32° 56.8'			133° 20.1'	0.5 × 0.5	散	2	20.4										
11:47	32° 56.5'			133° 19.7'	0.5 × 0.5	散	5	20.4										
11:55	32° 55.5'			133° 18.4'	0.5 × 0.5	散	2	20.4										
0:00	32° 54.9'			133° 18.0'	0.5 × 0.5	散	5	20.3										
19 20	R6.4.8			12:10	32° 54.8'	133° 18.2'	0.5 × 0.5	0.6 2.1	0.6 2.1		散	4		20.5	17 3			
				12:12	32° 54.3'	133° 18.6'	1.0 × 1.0				散	6		20.6				
		13:05	32° 47.6'	133° 17.0'	0.5 × 0.5	散	3			20.6								
		13:23	32° 45.6'	133° 15.1'	0.5 × 0.5	散	2			20.6								
		13:50	32° 48.7'	133° 12.3'	0.5 × 0.5	散	2			20.5								
		14:55	32° 42.9'	133° 1.1'	1.0 × 1.0	散	4			19.8								
		22	R6.4.9	11:38	32° 45.0'	132° 30.4'	0.3 × 0.3			2.0	2.0	散	4	18.8			24	
				11:44	32° 43.9'	132° 30.4'	0.6 × 0.6					単	1	18.9				
				12:45	32° 40.6'	132° 36.5'	0.5 × 0.5					単	1	19.8				
				13:41	32° 34.3'	132° 43.4'	0.3 × 0.3					単	1	20.0				
				13:51	32° 32.7'	132° 44.7'	0.3 × 0.5					散	4	19.9				
				13:52	32° 32.6'	132° 44.9'	0.6 × 1.2					散	4	19.9				
				13:56	32° 32.4'	132° 45.5'	0.4 × 0.4					単	1	19.9				
				13:57	32° 32.5'	132° 45.7'	0.6 × 0.6					単	1	19.9				
				13:58	32° 32.6'	132° 45.9'	0.5 × 0.5					単	1	19.9				
				13:59	32° 32.6'	132° 46.1'	0.6 × 0.6					単	1	19.9				
				14:01	32° 32.8'	132° 46.4'	0.2 × 0.3					散	2	19.9				
14:03	32° 32.9'			132° 46.8'	0.5 × 0.5	単	1	20.0										
14:04	32° 33.0'			132° 47.0'	0.3 × 0.3	単	1	20.0										
14:15	32° 33.9'			132° 49.1'	0.3 × 0.6	散	4	20.0										
14:16	32° 34.0'			132° 49.3'	0.8 × 0.8	単	1	20.0										
14:17	32° 34.1'			132° 48.5'	0.4 × 0.6	散	4	20.0										
14:18	32° 34.2'			132° 48.7'	0.2 × 1.2	散	2	20.0										
14:19	32° 34.3'			132° 49.8'	0.1 × 0.4	散	5	20.0										
14:20	32° 34.4'			132° 50.0'	0.3 × 0.7	散	3	20.1										
14:21	32° 34.4'			132° 50.2'	0.4 × 0.6	散	5	20.1										
14:24	32° 34.7'			132° 50.8'	0.5 × 0.8	散	3	20.1										
14:39	32° 35.1'			132° 52.0'	0.4 × 0.8	散	7	20.2										
15:08	32° 39.2'			132° 49.6'	1.0 × 1.3	散	5	20.1										
15:12	32° 39.8'	132° 49.3'	1.0 × 1.0	単	1	20.1												

表1 続き

採集 番号	年月日	時刻	採集位置		流れ藻の大き さ (m)	流れ藻重 量 (kg)	性状	流れ藻 個数	水温 (°C)	モジャコ 付着数	備 考					
			北緯	東経												
23	R6.4.10	7:15	32°	42.8'	132°	59.5'	2.0 × 2.0	13.0	散	3	20.1	32				
		7:23	32°	42.1'	133°	1.3'	0.5 × 0.5		単	1	20.3					
		7:41	32°	40.5'	133°	2.4'	1.0 × 1.0		散	5	20.2					
		7:53	32°	38.6'	133°	3.9'	0.5 × 0.5		散	2	19.9					
		7:54	32°	38.5'	133°	4.1'	1.0 × 1.0		散	2	20.0					
		8:26	32°	35.1'	133°	6.2'	0.5 × 0.5		散	14	20.1					
		8:29	32°	34.6'	133°	6.6'	0.5 × 2.0		散	20	20.1					
		8:31	32°	34.3'	133°	6.8'	2.0 × 2.0		単	1	20.1					
		8:43	32°	33.2'	133°	7.5'	0.5 × 1.0		散	10	20.0					
		8:57	32°	32.2'	133°	8.1'	0.5 × 1.0		散	5	20.0					
		9:06	32°	30.7'	133°	9.2'	0.5 × 1.0		散	4	19.9					
		9:10	32°	30.1'	133°	9.7'	0.5 × 1.5		散	7	19.9					
		9:27	32°	27.2'	133°	11.6'	1.0 × 1.0		散	3	20.2					
		9:39	32°	25.1'	133°	12.9'	1.0 × 4.0		散	50	20.4					
		24	R6.4.10	9:45	32°	24.3'	133°		13.5'	1.0 × 5.0	10.0		散	100	20.5	10
10:10	32°			23.5'	133°	13.3'	1.0 × 2.0	散	100	20.7						
10:39	32°			19.0'	133°	16.4'	1.0 × 1.0	単	1	20.5						
10:54	32°			16.8'	133°	18.1'	0.5 × 0.5	散	6	20.1						
11:36	32°			13.4'	133°	20.0'	0.5 × 1.0	散	9	20.0						
12:05	32°			9.0'	133°	23.1'	1.0 × 1.0	単	1	19.8						
12:08	32°			8.6'	133°	23.4'	2.0 × 2.0	単	1	19.7						
12:12	32°			8.0'	133°	23.8'	0.5 × 2.0	散	100	19.7						
12:51	32°			5.1'	133°	25.2'	1.0 × 2.0	散	100	19.8						
13:25	31°			59.8'	133°	29.1'	1.0 × 1.0	散	2	19.9						
13:29	31°			59.1'	133°	29.5'	1.0 × 2.0	散	30	19.9						
25	R6.4.10			14:05	31°	57.0'	133°	31.5'	1.0 × 3.0	-		散	15	20.3	0	
				14:25	31°	53.9'	133°	33.3'	0.5 × 2.0			散	100	20.0		
				15:02	31°	47.9'	133°	37.0'	1.0 × 1.0			散	6	21.4		
				15:26	31°	43.9'	133°	39.5'	1.0 × 1.0			単	1	21.6		
		15:31	31°	43.1'	133°	40.0'	1.0 × 2.0	散	3		21.7					
		26	R6.4.11	6:49	32°	34.1'	134°	15.2'	1.0 × 1.0		3.6	単	1	18.4		25
				7:08	32°	35.8'	134°	14.8'	1.0 × 1.0			単	1	18.5		
7:19	32°			37.9'	134°	14.8'	1.0 × 1.0	単	1	19.0						
7:24	32°			38.8'	134°	14.8'	1.0 × 1.0	単	1	19.2						
7:26	32°			39.2'	134°	17.7'	1.0 × 1.0	単	1	19.2						
7:33	32°			39.6'	134°	14.6'	0.5 × 0.5	単	1	19.2						
7:41	32°			41.1'	134°	14.5'	0.5 × 0.5	散	3	19.2						
7:45	32°			41.8'	134°	14.4'	0.5 × 1.0	散	2	19.0						
27	R6.4.11			8:18	32°	43.9'	134°	13.6'	0.5 × 1.0	25.0		散	3	19.5	6	
				8:34	32°	46.7'	134°	13.5'	1.5 × 1.5			単	1	19.5		
				8:53	32°	47.5'	134°	13.0'	1.0 × 1.0			散	3	19.7		
				9:18	32°	52.0'	134°	13.1'	0.5 × 0.5			散	6	19.8		
				9:45	32°	54.8'	134°	12.3'	0.5 × 1.0			散	3	19.9		
				10:22	32°	58.7'	134°	11.8'	0.5 × 1.5			散	11	19.9		
28	R6.4.11			10:35	32°	59.6'	134°	12.4'	0.5 × 2.0	2.0		散	16	20.0	24	
		11:02	33°	1.4'	134°	12.6'	1.0 × 1.0	単	1		20.0					
		11:15	33°	3.6'	134°	12.0'	0.5 × 0.5	散	8		19.9					
		11:35	33°	4.3'	134°	13.0'	0.5 × 1.5	散	14		19.9					
		11:47	33°	5.2'	134°	15.0'	0.5 × 3.0	散	11		19.9					
		12:28	33°	7.3'	134°	13.9'	0.5 × 0.5	単	1		20.0					
		12:43	33°	8.1'	134°	13.2'	0.5 × 1.0	散	4		20.0					
		12:53	33°	9.5'	134°	12.4'	1.0 × 1.5	散	3		20.0					
		13:16	33°	12.7'	134°	10.5'	1.0 × 1.5	散	10		20.0					
		29	R6.4.12	6:32	33°	12.2'	134°	5.6'	0.4 × 0.6		7.4	単	1	19.9		21
6:37	33°			12.0'	134°	5.0'	0.5 × 0.5	散	2	19.9						
6:40	33°			11.5'	134°	5.1'	0.3 × 0.7	散	3	19.9						
6:41	33°			11.4'	134°	4.9'	1.0 × 1.2	単	1	19.9						
6:59	33°			9.3'	134°	2.9'	1.0 × 1.0	単	1	19.8						
7:03	33°			9.4'	134°	2.3'	0.5 × 0.5	単	1	19.7						
7:05	33°			9.5'	134°	2.1'	0.4 × 0.4	単	1	19.7						
7:06	33°			9.6'	134°	2.0'	0.5 × 0.5	単	1	19.7						
7:07	33°			9.9'	134°	1.8'	0.3 × 0.3	単	1	19.7						
7:14	33°			10.7'	134°	0.9'	0.6 × 0.8	単	1	19.7						

表1 続き

採集 番号	年月日	時刻	採集位置		流れ藻の大き さ (m)	流れ藻重 量 (kg)	性状	流れ藻 個数	水温 (°C)	モジャコ 付着数	備 考	
			北緯	東経								
30	R6.4.12	7:15	33°	10.4'	134°	0.7'	0.4 × 0.5	4.1	散	10	19.7	10
		7:17	33°	11.2'	134°	0.4'	0.4 × 5.0		単	1	19.7	
		7:18	33°	11.4'	134°	0.2'	0.5 × 0.6		散	5	19.6	
		7:23	33°	12.0'	133°	59.5'	1.0 × 2.5		散	3	19.4	
		7:26	33°	12.4'	133°	58.9'	0.4 × 0.4		単	1	19.2	
		7:28	33°	12.6'	133°	58.7'	0.6 × 0.8		散	20	19.2	
		7:40	33°	13.9'	133°	57.2'	0.6 × 0.6		単	1	19.7	
		7:41	33°	14.1'	133°	58.0'	0.4 × 0.4		単	1	19.7	
		7:44	33°	14.5'	133°	56.6'	0.4 × 0.4		単	1	19.8	
		8:02	33°	15.6'	133°	57.4'	0.6 × 0.6		散	2	19.8	
		8:13	33°	17.2'	133°	59.1'	2.0 × 2.0		単	1	19.8	
		8:15	33°	17.4'	133°	59.3'	1.0 × 1.0		散	2	19.8	
		8:16	33°	18.7'	133°	59.6'	0.8 × 0.8		散	4	19.8	
31		8:25	33°	19.7'	134°	1.0'	1.5 × 1.5	単	1	19.8		
		9:35	33°	24.5'	133°	54.5'	0.4 × 0.4	単	1	20.0		
		9:39	33°	23.8'	133°	53.8'	1.5 × 1.5	散	6	20.0		
		9:48	33°	23.3'	133°	53.3'	0.3 × 0.5	散	3	20.0		
		9:58	33°	22.7'	133°	52.3'	0.6 × 0.8	単	1	20.1		
		10:17	33°	20.4'	133°	49.9'	2.0 × 3.0	単	1	20.1		
		10:27	33°	21.8'	133°	48.5'	0.5 × 0.5	単	1	20.3		
		10:37	33°	23.3'	133°	47.0'	0.4 × 0.4	単	1	20.4		
		10:41	33°	23.7'	133°	46.5'	0.5 × 0.5	単	1	20.3		
		10:45	33°	24.4'	133°	45.8'	0.5 × 0.5	散	4	20.3		
		11:12	33°	27.7'	133°	46.2'	0.6 × 0.6	単	1	19.9		
11:15	33°	28.2'	133°	46.6'	2.0 × 3.0	単	1	19.9				
11:19	33°	28.8'	133°	47.1'	0.6 × 0.6	散	10	19.5				

表2 4月調査における流れ藻、モジャコ採集状況

採集年月	採集期間	流れ藻 視認点数	流れ藻 採集数	流れ藻平均 面積 (m ²)	流れ藻平均 重量 (kg)	モジャコ		視認地点 平均水温	モジャコの平均 サイズ (cm)
						採捕数	平均付着尾数		
R6.4	4/8 ~ 4/12	142	14	0.9	6.7	295	21	20.0	5.3
R5.4	4/4 ~ 4/12	32	6	0.3	13.1	140	23	18.3	6.3
H25~R4平均		87	18	1.1	4.6	308	24	19.4	5.2
R4.4	4/1 ~ 4/9	66	24	0.5	4.8	71	3	18.2	6.3
R3.4	4/1 ~ 4/6, 4/22	176	19	0.4	5.8	13	1	19.0	8.8
R2.4	4/6 ~ 4/12	52	16	1.1	2.4	459	29	19.2	7.3
H31.4	4/4 ~ 4/12	187	36	3.0	4.2	338	9	20.0	3.3
H30.4	4/4 ~ 4/17	29	9	1.5	3.7	1,150	128	20.2	5.3
H29.4	4/5 ~ 4/14	119	38	1.4	7.3	188	5	19.4	6.0
H28.4	4/4 ~ 4/13	47	11	0.9	3.71	216	17	20.2	5.5
H27.4	4/6 ~ 4/19	90	12	1.1	4.5	452	38	19.3	4.5
H26.4	4/7 ~ 4/15	85	14	0.7	-	178	13	19.0	3.8
H25.4	4/8 ~ 4/16	23	4	0.7	-	13	3	19.2	4.0

表3 4月調査(4月8-12日)におけるモジャコの体長(尾叉長)組成

年月	尾 叉 長 (cm) 階 級																		合計 尾数	
	1.0	1.5	2.0	2.5	3.0	3.5	4.0	4.5	5.0	5.5	6.0	6.5	7.0	7.5	8.0	8.5	9.0	9.5		10.0
	1.4	1.9	2.4	2.9	3.4	3.9	4.4	4.9	5.4	5.9	6.4	6.9	7.4	7.9	8.4	8.9	9.4	9.9	以上	
R6.4	2	9	18	10	26	33	19	36	28	19	22	17	7	8	6	3	8	6	18	295
R5.4	1	1	2	1	5	9	11	22	18	18	9	4	3	5	3	2	3	1	22	140
H25~R4の平均	1	4	14	16	17	19	24	31	37	28	26	18	17	14	9	7	6	5	15	308
R4.4	0	2	2	7	10	10	2	2	0	2	1	1	1	2	3	5	2	5	14	71
R3.4	0	0	2	0	0	1	0	0	1	0	0	0	2	0	0	1	1	0	5	13
R2.4	0	0	7	10	16	18	18	14	22	17	36	30	46	48	45	28	30	15	59	459
H31.4	0	21	85	83	67	27	14	5	5	2	6	2	2	4	2	2	5	0	6	338
H30.4	1	1	2	23	30	98	135	212	217	142	103	77	44	41	3	6	2	9	4	1,150
H29.4	2	11	24	16	9	6	6	7	4	10	7	10	14	5	13	9	8	5	22	188
H28.4	0	0	2	1	0	6	26	32	49	40	29	8	8	6	1	2	2	0	4	216
H27.4	0	1	1	2	12	16	27	27	64	58	72	44	42	28	15	12	9	6	16	452
H26.4	3	3	10	14	20	10	12	13	8	6	9	6	11	7	11	9	3	6	17	178
H25.4	0	0	2	3	5	0	0	1	1	0	0	0	0	0	0	0	0	0	1	13

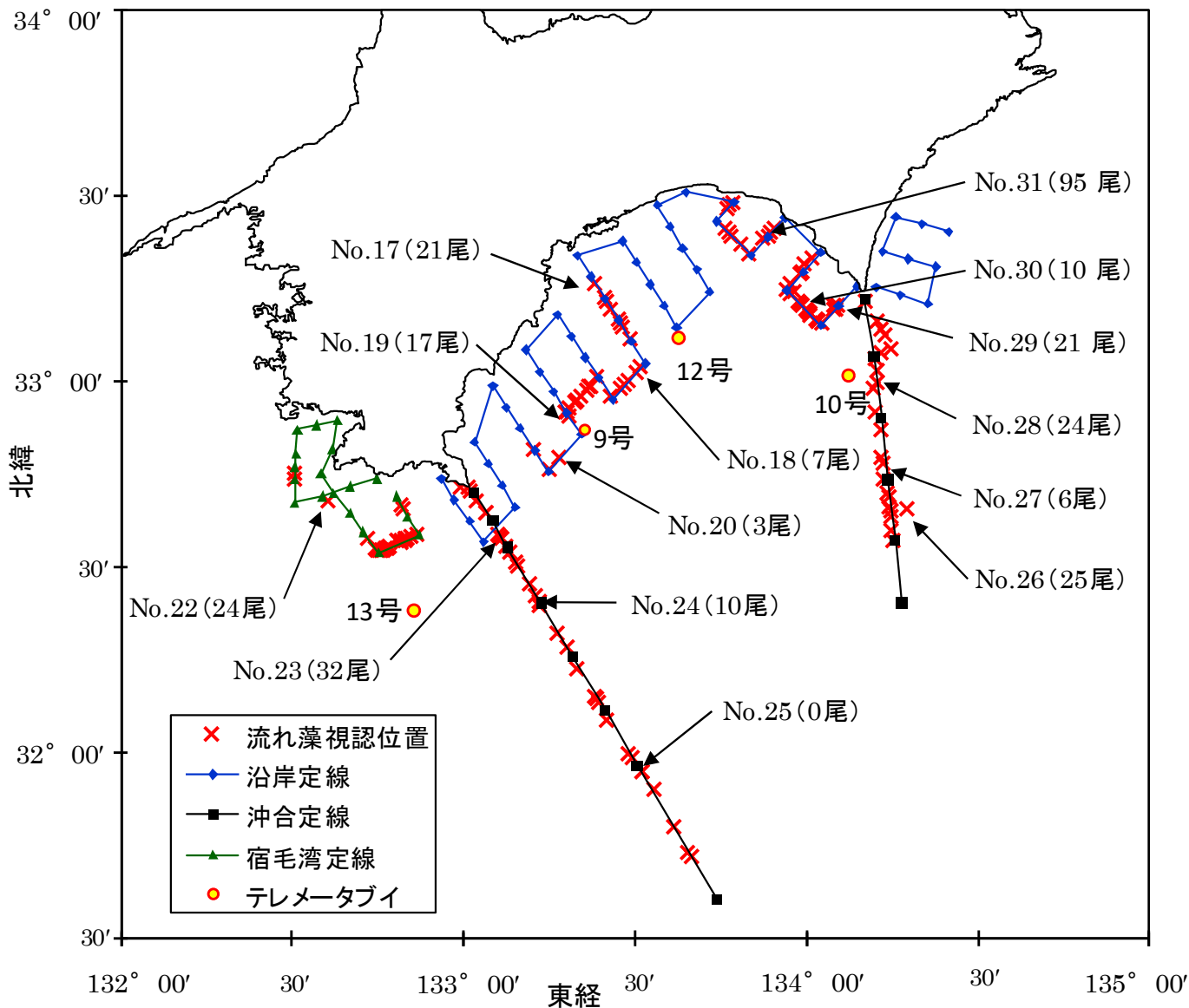


図1 調査定線と流れ藻視認・採集地点(令和6年4月)

*Noは流れ藻の番号・カッコ内尾数は採捕されたモジャコの尾数

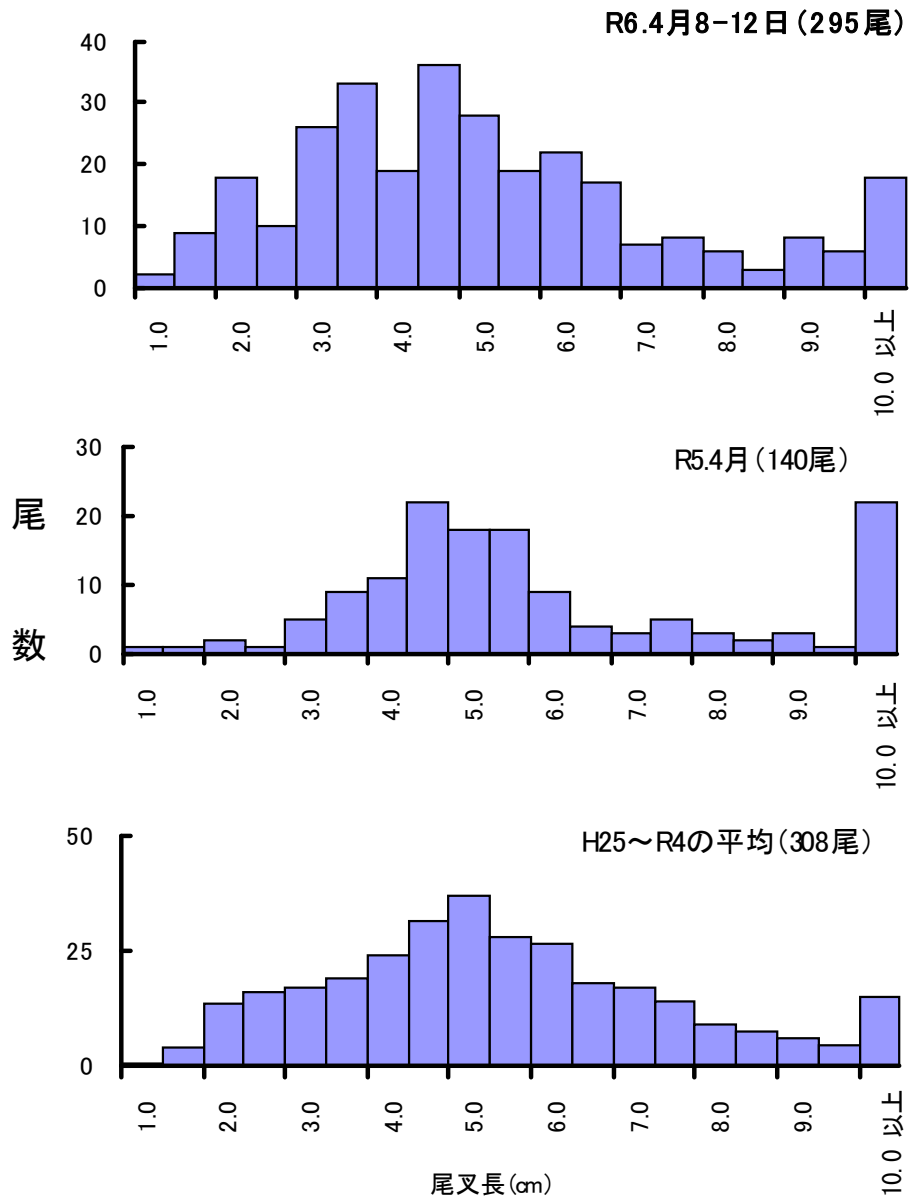


図2 モジャコ尾叉長組成 (4月)

* 縦軸の目盛単位が異なりますのでご注意ください。