

高知県水産試験場 令和6年4月モジャコ調査結果速報

高知県水産試験場

令和6年4月12日

表1 流れ藻、モジャコの視認、採集状況（令和6年4月）

採集 番号	年月日	時刻	採集位置				流れ藻の大き さ (m)		流れ藻重 量 (kg)	性状	流れ藻 個数	水温 (°C)	モジャコ 付着数	備 考						
			北緯	東経																
17	R6.4.8	8:28	33° 15.4'	133° 23.1'	1.5 × 1.5	4.1	4.1	散	6	19.2	21									
		8:47	33° 13.2'	133° 24.6'	0.5 × 0.5															
		8:53	33° 12.7'	133° 25.2'	0.5 × 0.5															
		9:00	33° 11.4'	133° 26.0'	0.5 × 0.5															
		9:10	33° 9.7'	133° 27.2'	0.5 × 0.5															
		9:13	33° 9.2'	133° 27.4'	0.5 × 0.5															
		9:17	33° 8.6'	133° 27.8'	0.5 × 0.5															
		9:30	33° 6.5'	133° 29.3'	0.5 × 0.5															
18		10:10	33° 2.1'	133° 31.0'	1.0 × 1.0	4.1	4.1	散	3	20.4	7									
		10:18	33° 1.3'	133° 30.2'	0.5 × 0.5															
		10:27	33° 0.1'	133° 29.0'	0.5 × 0.5															
		10:33	32° 59.3'	133° 28.2'	0.5 × 0.5															
		10:37	32° 58.8'	133° 27.7'	0.5 × 0.5															
		11:00	32° 57.3'	133° 25.9'	0.5 × 0.5															
		11:20	33° 0.4'	133° 23.5'	0.5 × 0.5															
		11:27	32° 59.1'	133° 22.3'	0.5 × 0.5															
		11:30	32° 58.9'	133° 22.1'	0.5 × 0.5															
		11:32	32° 58.4'	133° 21.7'	0.5 × 0.5															
		11:40	32° 57.3'	133° 20.7'	0.5 × 0.5															
		11:44	32° 56.8'	133° 20.1'	0.5 × 0.5															
		11:47	32° 56.5'	133° 19.7'	0.5 × 0.5															
		11:55	32° 55.5'	133° 18.4'	0.5 × 0.5															
19		0:00	32° 54.9'	133° 18.0'	0.5 × 0.5	0.6	0.6	散	5	20.3										
		12:10	32° 54.8'	133° 18.2'	0.5 × 0.5															
		12:12	32° 54.3'	133° 18.6'	1.0 × 1.0															
		20	13:05	32° 47.6'	133° 17.0'								0.5 × 0.5	2.1	2.1	散	3	20.6	3	
			13:23	32° 45.6'	133° 15.1'								0.5 × 0.5							
			13:50	32° 48.7'	133° 12.3'								0.5 × 0.5							
				14:55	32° 42.9'								133° 1.1'	1.0 × 1.0			散	4	19.8	
22	R6.4.9	11:38	32° 45.0'	132° 30.4'	0.3 × 0.3	2.0	2.0	散	4	18.8	24									
		11:44	32° 43.9'	132° 30.4'	0.6 × 0.6															
		12:45	32° 40.6'	132° 36.5'	0.5 × 0.5															
		13:41	32° 34.3'	132° 43.4'	0.3 × 0.3															
		13:51	32° 32.7'	132° 44.7'	0.3 × 0.5															
		13:52	32° 32.6'	132° 44.9'	0.6 × 1.2															
		13:56	32° 32.4'	132° 45.5'	0.4 × 0.4															
		13:57	32° 32.5'	132° 45.7'	0.6 × 0.6															
		13:58	32° 32.6'	132° 45.9'	0.5 × 0.5															
		13:59	32° 32.6'	132° 46.1'	0.6 × 0.6															
		14:01	32° 32.8'	132° 46.4'	0.2 × 0.3															
		14:03	32° 32.9'	132° 46.8'	0.5 × 0.5															
		14:04	32° 33.0'	132° 47.0'	0.3 × 0.3															
		14:15	32° 33.9'	132° 49.1'	0.3 × 0.6															
		14:16	32° 34.0'	132° 49.3'	0.8 × 0.8															
		14:17	32° 34.1'	132° 48.5'	0.4 × 0.6															
		14:18	32° 34.2'	132° 48.7'	0.2 × 1.2															
		14:19	32° 34.3'	132° 49.8'	0.1 × 0.4															
		14:20	32° 34.4'	132° 50.0'	0.3 × 0.7															
		14:21	32° 34.4'	132° 50.2'	0.4 × 0.6															
		14:24	32° 34.7'	132° 50.8'	0.5 × 0.8															
		14:39	32° 35.1'	132° 52.0'	0.4 × 0.8															
		15:08	32° 39.2'	132° 49.6'	1.0 × 1.3															
		15:12	32° 39.8'	132° 49.3'	1.0 × 1.0															

表1 続き

採集 番号	年月日	時刻	採集位置		流れ藻の大き さ (m)	流れ藻重 量 (kg)	性状	流れ藻 個数	水温 (°C)	モジャコ 付着数	備 考					
			北緯	東経												
23	R6.4.10	7:15	32°	42.8'	132°	59.5'	2.0 × 2.0	13.0	散	3	20.1	32				
		7:23	32°	42.1'	133°	1.3'	0.5 × 0.5		単	1	20.3					
		7:41	32°	40.5'	133°	2.4'	1.0 × 1.0		散	5	20.2					
		7:53	32°	38.6'	133°	3.9'	0.5 × 0.5		散	2	19.9					
		7:54	32°	38.5'	133°	4.1'	1.0 × 1.0		散	2	20.0					
		8:26	32°	35.1'	133°	6.2'	0.5 × 0.5		散	14	20.1					
		8:29	32°	34.6'	133°	6.6'	0.5 × 2.0		散	20	20.1					
		8:31	32°	34.3'	133°	6.8'	2.0 × 2.0		単	1	20.1					
		8:43	32°	33.2'	133°	7.5'	0.5 × 1.0		散	10	20.0					
		8:57	32°	32.2'	133°	8.1'	0.5 × 1.0		散	5	20.0					
		9:06	32°	30.7'	133°	9.2'	0.5 × 1.0		散	4	19.9					
		9:10	32°	30.1'	133°	9.7'	0.5 × 1.5		散	7	19.9					
		9:27	32°	27.2'	133°	11.6'	1.0 × 1.0		散	3	20.2					
		24	R6.4.10	9:39	32°	25.1'	133°		12.9'	1.0 × 4.0	10.0		散	50	20.4	10
9:45	32°			24.3'	133°	13.5'	1.0 × 5.0	散	100	20.5						
10:10	32°			23.5'	133°	13.3'	1.0 × 2.0	散	100	20.7						
10:39	32°			19.0'	133°	16.4'	1.0 × 1.0	単	1	20.5						
10:54	32°			16.8'	133°	18.1'	0.5 × 0.5	散	6	20.1						
11:36	32°			13.4'	133°	20.0'	0.5 × 1.0	散	9	20.0						
12:05	32°			9.0'	133°	23.1'	1.0 × 1.0	単	1	19.8						
12:08	32°			8.6'	133°	23.4'	2.0 × 2.0	単	1	19.7						
12:12	32°			8.0'	133°	23.8'	0.5 × 2.0	散	100	19.7						
12:51	32°			5.1'	133°	25.2'	1.0 × 2.0	散	100	19.8						
25	R6.4.10	13:25	31°	59.8'	133°	29.1'	1.0 × 1.0		散	2	19.9	0				
		13:29	31°	59.1'	133°	29.5'	1.0 × 2.0		散	30	19.9					
		14:05	31°	57.0'	133°	31.5'	1.0 × 3.0		散	15	20.3					
		14:25	31°	53.9'	133°	33.3'	0.5 × 2.0		散	100	20.0					
		15:02	31°	47.9'	133°	37.0'	1.0 × 1.0		散	6	21.4					
		15:26	31°	43.9'	133°	39.5'	1.0 × 1.0		単	1	21.6					
		15:31	31°	43.1'	133°	40.0'	1.0 × 2.0		散	3	21.7					
		26	R6.4.11	6:49	32°	34.1'	134°		15.2'	1.0 × 1.0	3.6		単	1	18.4	25
7:08	32°			35.8'	134°	14.8'	1.0 × 1.0	単	1	18.5						
7:19	32°			37.9'	134°	14.8'	1.0 × 1.0	単	1	19.0						
7:24	32°			38.8'	134°	14.8'	1.0 × 1.0	単	1	19.2						
7:26	32°			39.2'	134°	17.7'	1.0 × 1.0	単	1	19.2						
7:33	32°			39.6'	134°	14.6'	0.5 × 0.5	単	1	19.2						
7:41	32°			41.1'	134°	14.5'	0.5 × 0.5	散	3	19.2						
7:45	32°			41.8'	134°	14.4'	0.5 × 1.0	散	2	19.0						
27	R6.4.11			8:18	32°	43.9'	134°	13.6'	0.5 × 1.0	25.0		散	3	19.5	6	
				8:34	32°	46.7'	134°	13.5'	1.5 × 1.5			単	1	19.5		
				8:53	32°	47.5'	134°	13.0'	1.0 × 1.0			散	3	19.7		
				9:18	32°	52.0'	134°	13.1'	0.5 × 0.5			散	6	19.8		
28	R6.4.11			9:45	32°	54.8'	134°	12.3'	0.5 × 1.0	2.0		散	3	19.9	24	
				10:22	32°	58.7'	134°	11.8'	0.5 × 1.5			散	11	19.9		
		10:35	32°	59.6'	134°	12.4'	0.5 × 2.0	散	16		20.0					
		11:02	33°	1.4'	134°	12.6'	1.0 × 1.0	単	1		20.0					
		11:15	33°	3.6'	134°	12.0'	0.5 × 0.5	散	8		19.9					
		11:35	33°	4.3'	134°	13.0'	0.5 × 1.5	散	14		19.9					
		11:47	33°	5.2'	134°	15.0'	0.5 × 3.0	散	11		19.9					
		12:28	33°	7.3'	134°	13.9'	0.5 × 0.5	単	1		20.0					
		12:43	33°	8.1'	134°	13.2'	0.5 × 1.0	散	4		20.0					
		12:53	33°	9.5'	134°	12.4'	1.0 × 1.5	散	3		20.0					
13:16	33°	12.7'	134°	10.5'	1.0 × 1.5	散	10	20.0								

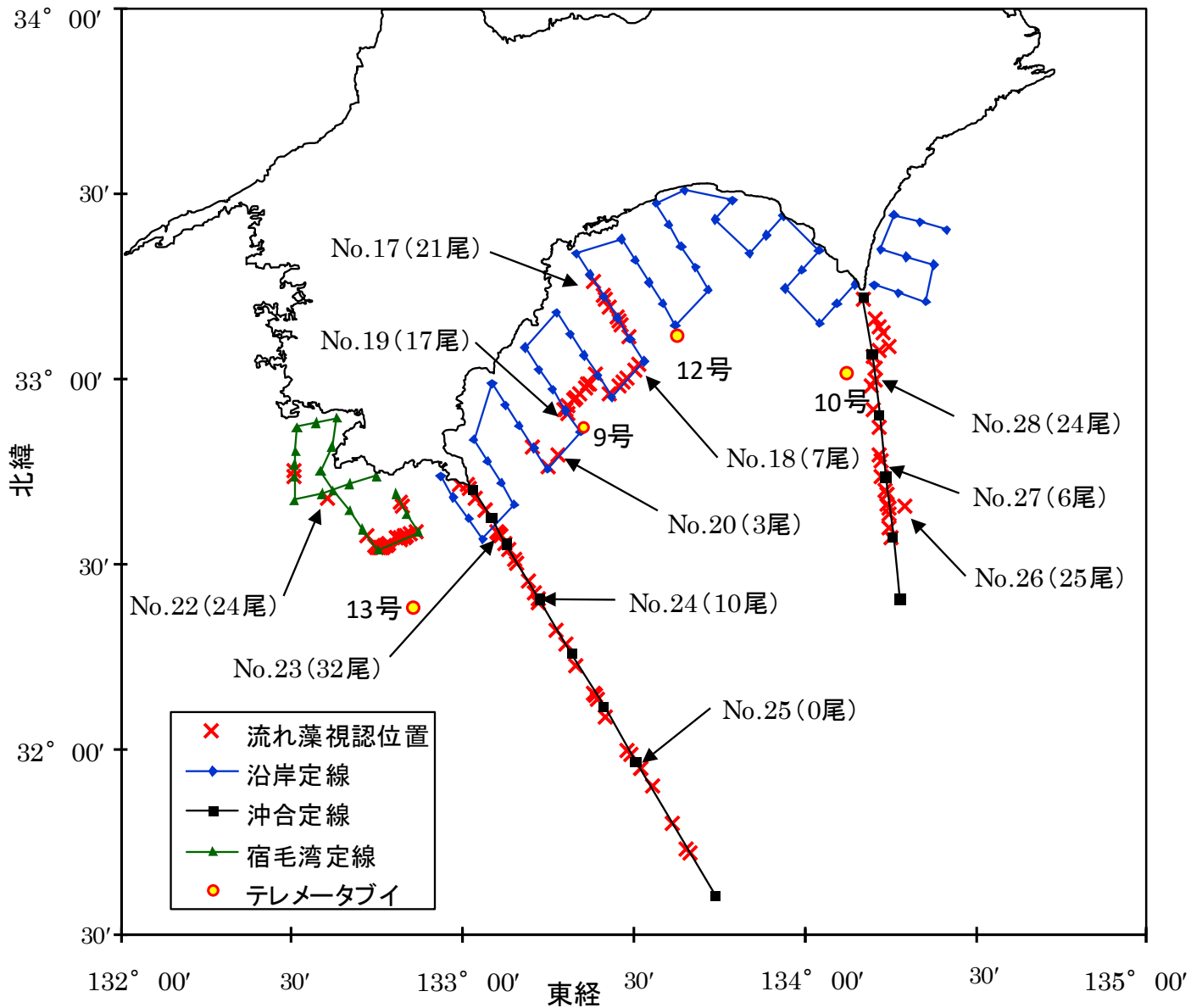


図1 調査定線と流れ藻視認・採集地点(令和6年4月)

*Noは流れ藻の番号・カッコ内尾数は採捕されたモジャコの尾数

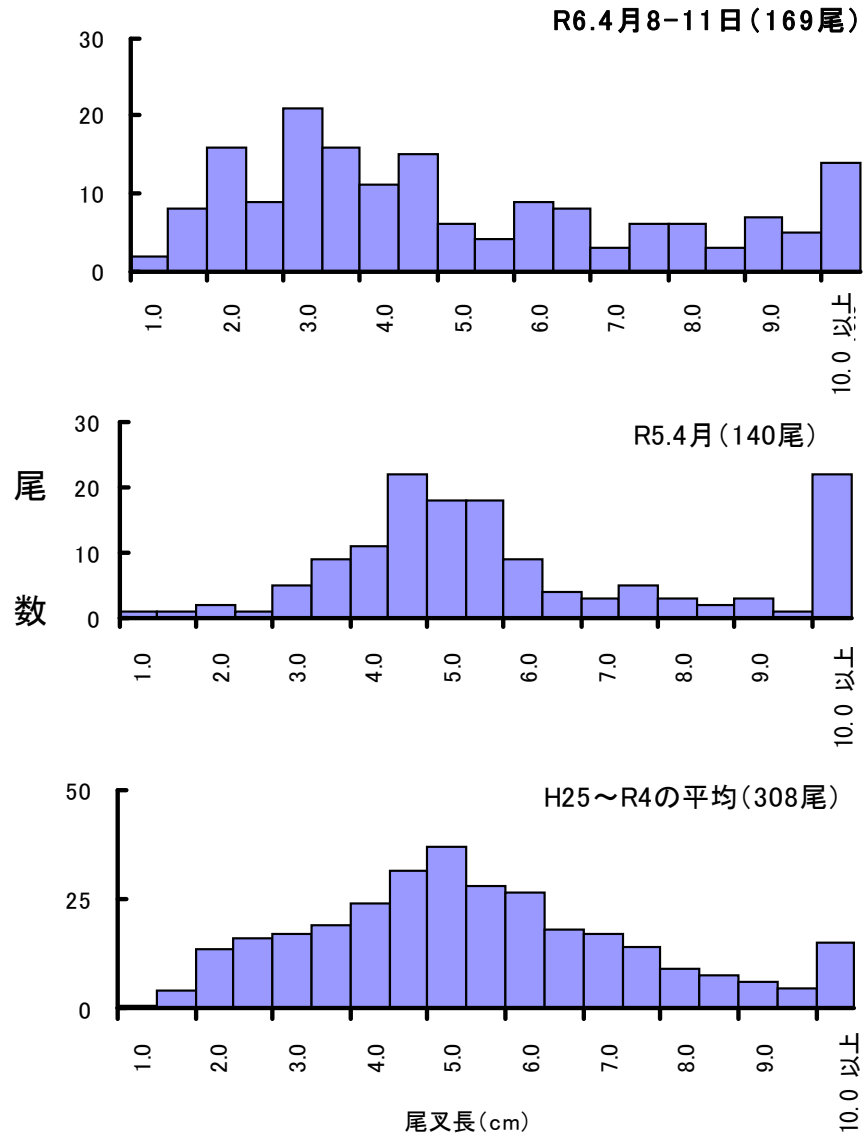


図2 モジャコ尾叉長組成 (4月)

* 縦軸の目盛単位が異なりますのでご注意ください。