

(1)人口動態 (註:人口千対、太乳、原死亡は出生千対、死産は出生(出生十死産)千対)

	出生		死亡		自然増減		乳児死亡		死産		婚姻		離婚	
	出生率	死亡率	死亡率	死亡率	自然増減率	乳児死亡率	死産率	婚姻率	離婚率	婚姻率	離婚率	婚姻率	離婚率	
昭和 55年	9,385	11.3	7,435	8.9	1,950	2.3	75	8.0	515	52.0	4,980	6.0	1,280	1.54
60年	9,350	11.1	7,311	8.7	2,039	2.4	68	7.3	514	52.1	4,824	5.5	1,343	1.60
平成 2年	7,182	8.7	7,684	9.3	△ 502	△ 0.6	52	7.2	393	48.1	3,975	4.8	1,251	1.52
7年	6,939	8.5	8,093	9.9	△ 1,154	△ 1.4	38	5.5	323	44.5	4,172	5.1	1,525	1.87
8年	7,185	8.8	7,855	9.7	△ 670	△ 0.8	25	3.5	289	40.0	4,347	5.3	1,511	1.88
9年	6,807	8.4	7,973	9.8	△ 1,166	△ 1.4	34	5.0	278	39.2	4,148	5.1	1,609	2.05
10年	6,761	8.3	8,076	10.0	△ 1,315	△ 1.7	25	3.7	301	42.6	4,147	5.1	1,781	2.20
11年	6,649	8.2	8,648	10.7	△ 1,999	△ 2.5	27	4.1	272	39.3	4,055	5.0	1,705	2.11
12年	6,811	8.4	8,306	10.2	△ 1,495	△ 1.8	31	4.6	284	40.0	4,245	19.0	1,859	2.29
13年	6,736	8.3	8,308	10.3	△ 1,572	△ 1.9	32	4.8	252	36.1	4,246	5.2	1,995	2.46
14年	6,513	8.1	8,393	10.4	△ 1,880	△ 2.3	16	2.5	259	38.2	4,041	5.0	1,985	2.48
15年	6,244	7.8	8,493	10.6	△ 2,249	△ 2.8	14	2.2	247	38.1	3,891	4.8	1,981	2.46
16年	6,084	7.6	8,723	10.9	△ 2,639	△ 3.3	30	4.9	250	39.5	3,770	4.7	1,793	2.24
17年	5,916	7.4	9,119	11.5	△ 3,203	△ 4.0	15	2.5	225	36.6	3,705	4.7	1,787	2.24
18年	6,015	7.6	8,927	11.3	△ 2,912	△ 3.7	18	3.0	178	28.7	3,612	4.6	1,720	2.19
19年	5,717	7.3	9,071	11.8	△ 3,354	△ 4.3	25	4.4	220	37.1	3,549	4.6	1,663	2.13
20年	5,786	7.5	9,452	12.3	△ 3,664	△ 4.8	21	3.6	197	32.9	3,566	4.6	1,676	2.17
21年	5,415	7.1	9,437	12.3	△ 4,022	△ 5.3	9	1.7	160	32.2	3,306	4.3	1,596	2.08
22年	5,518	7.2	9,789	12.7	△ 4,251	△ 5.6	15	2.7	166	29.2	3,328	4.4	1,463	1.92
23年	5,244	6.9	9,884	13.1	△ 4,640	△ 6.1	18	3.4	175	32.3	3,099	4.1	1,406	1.86
24年	5,266	7.0	10,142	13.5	△ 4,876	△ 6.5	13	2.5	153	28.2	3,257	4.3	1,403	1.87
25年	5,266	7.1	10,244	13.8	△ 4,978	△ 6.7	14	2.7	124	23.0	3,257	4.4	1,442	1.94
26年	5,015	6.8	9,984	13.6	△ 4,969	△ 6.8	12	2.4	149	28.9	3,116	4.2	1,364	1.86
27年	5,052	7.0	10,020	13.8	△ 4,968	△ 6.9	8	1.6	111	21.5	3,057	4.2	1,356	1.87
28年	4,779	6.7	10,305	14.4	△ 5,526	△ 7.7	9	1.9	106	21.7	2,916	4.1	1,228	1.71
29年	4,837	6.8	10,150	14.3	△ 5,313	△ 7.5	10	2.1	101	20.5	2,869	4.0	1,271	1.79
30年	4,559	6.5	10,251	14.6	△ 5,692	△ 8.1	5	1.1	105	22.5	2,659	3.8	1,227	1.75
令和 元年	4,270	6.2	10,317	14.9	△ 6,047	△ 8.7	11	2.6	83	19.1	2,630	3.8	1,240	1.79
2年	4,082	5.9	9,998	14.6	△ 5,916	△ 8.6	11	2.7	76	18.3	2,440	3.6	1,149	1.67
3年	4,090	6.0	10,423	15.3	△ 6,333	△ 9.3	8	2.0	83	19.9	2,332	3.4	1,043	1.53

出典:人口動態統計

〔令和3年保健所別出生数等の状況〕

	出生		乳児死亡		新生児死亡		死産		周産期死亡			人口
	実数	率 (人口千対)	実数	率 (出生千対)	実数	率 (出生千対)	実数	率 (出産千対)	実数	率 (出産千対)	妊娠満22週 以後の死産 (再掲)	
全 国	811,622	6.6	1,399	1.7	658	0.8	16,277	19.7	2,741	3.4	2,235	122,780,487
高 知 県	4,090	6.0	8	2.0	5	1.2	83	19.9	15	3.7	11	676,520
安 芸	158	3.7	1	6.3	0	0	6	36.6	0	0	0	42,282
中 央 東	708	6.2	3	4.2	2	2.8	15	20.8	3	4.2	2	113,453
高 知 市	2,199	6.8	4	1.8	3	1.4	45	20.1	8	3.6	5	321,484
中 央 西	413	5.7	0	0	0	0	6	14.3	1	2.4	1	72,216
須 崎	243	5.0	0	0	0	0	3	12.2	2	8.2	2	49,075
幡 多	369	4.7	0	0	0	0	8	21.2	1	2.7	1	78,010

出典：人口動態統計

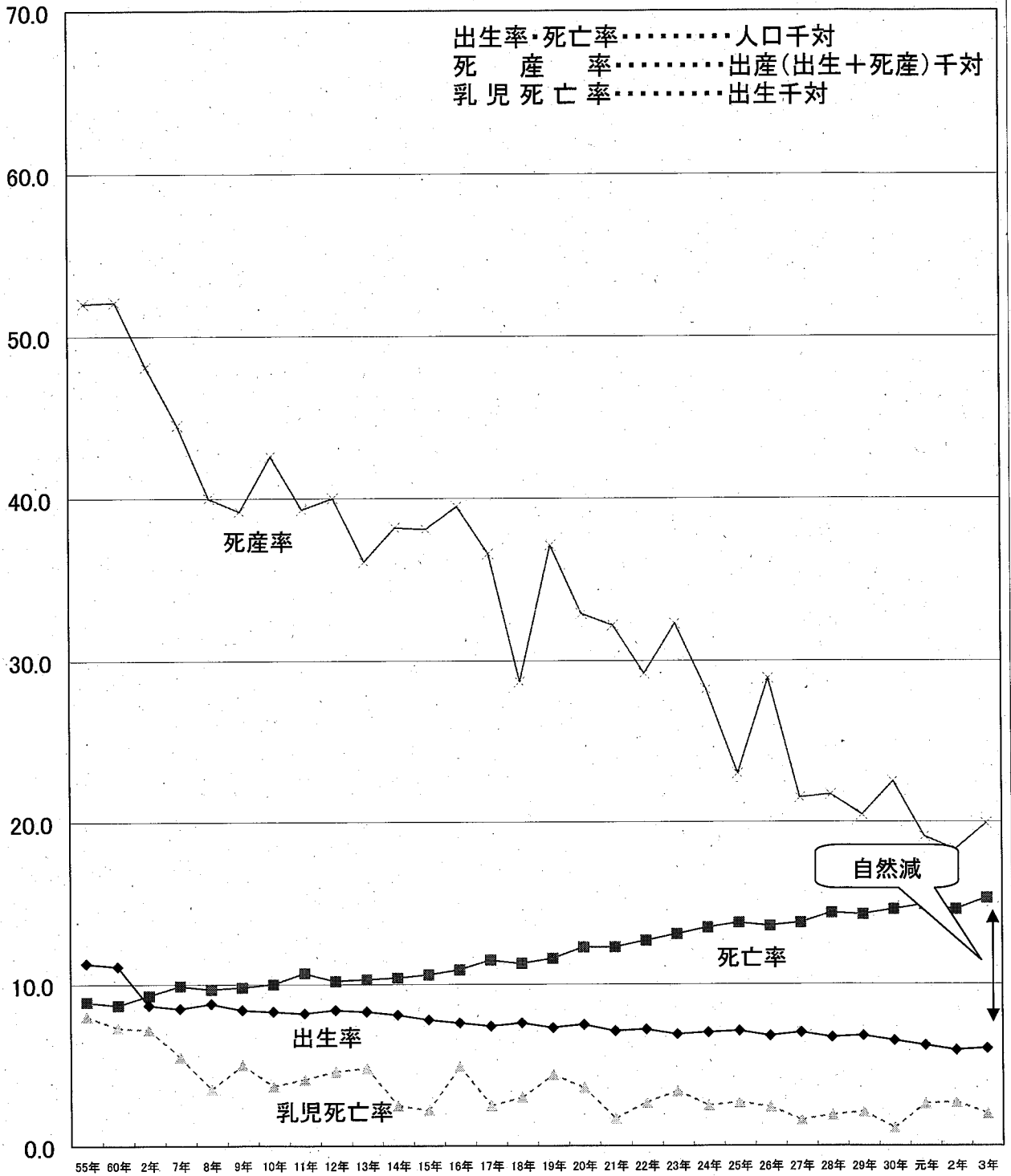
率については人口動態統計をもとに高知県で算出

(注) 国人口は、厚生労働省が人口動態統計の集計に使用している人口を使用。県・市町村人口は、国勢調査年は国勢調査人口。その他の年は国勢人口(日本人)と毎月の住民基本台帳集計値(高知県市町村振興課)を基に毎年10月1日人口を健康政策部で計算した推計値。

死産率は出産(出生+死産)千対

周産期死亡率は出産(出生+妊娠満22週以後の死産)千対

### 人口動態の年次推移



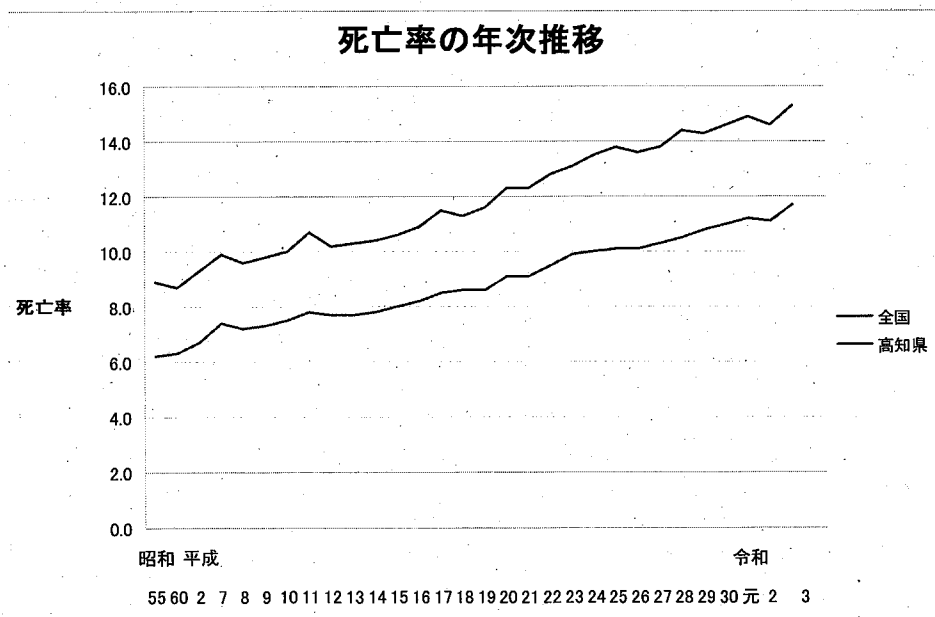
(2) 死亡

〔死亡者数及び死亡率(人口千対)の推移〕

区 分	全 国			高 知 県		
	人口(千人)	死亡(千人)	死亡率	人口(千人)	死亡(人)	死亡率
昭和 55	116,320	723	6.2	830	7,435	8.9
60	120,266	752	6.3	843	7,311	8.7
平成 2	122,721	820	6.7	824	7,684	9.3
7	124,299	922	7.4	814	8,093	9.9
8	124,709	896	7.2	813	7,855	9.6
9	124,963	913	7.3	812	7,973	9.8
10	125,252	936	7.5	810	8,076	10.0
11	125,432	982	7.8	808	8,648	10.7
12	125,613	962	7.7	812	8,306	10.2
13	125,908	970	7.7	810	8,308	10.3
14	126,008	982	7.8	808	8,393	10.4
15	126,139	1,015	8.0	804	8,493	10.6
16	126,176	1,029	8.2	800	8,723	10.9
17	126,205	1,084	8.5	793	9,119	11.5
18	126,154	1,084	8.6	787	8,927	11.3
19	126,085	1,090	8.6	779	9,071	11.6
20	125,947	1,142	9.1	771	9,452	12.3
21	125,820	1,142	9.1	766	9,437	12.3
22	126,382	1,197	9.5	766	9,769	12.8
23	126,180	1,253	9.9	755	9,884	13.1
24	125,957	1,256	10.0	749	10,142	13.5
25	125,704	1,268	10.1	742	10,244	13.8
26	125,431	1,273	10.1	735	9,984	13.6
27	125,319	1,290	10.3	725	10,020	13.8
28	125,020	1,308	10.5	718	10,305	14.4
29	124,648	1,340	10.8	710	10,150	14.3
30	124,218	1,362	11.0	702	10,251	14.6
令和 元	123,731	1,381	11.2	693	10,317	14.9
2	123,398	1,372	11.1	686	9,998	14.6
3	122,780	1,440	11.7	680	10,423	15.3

出典:人口動態統計

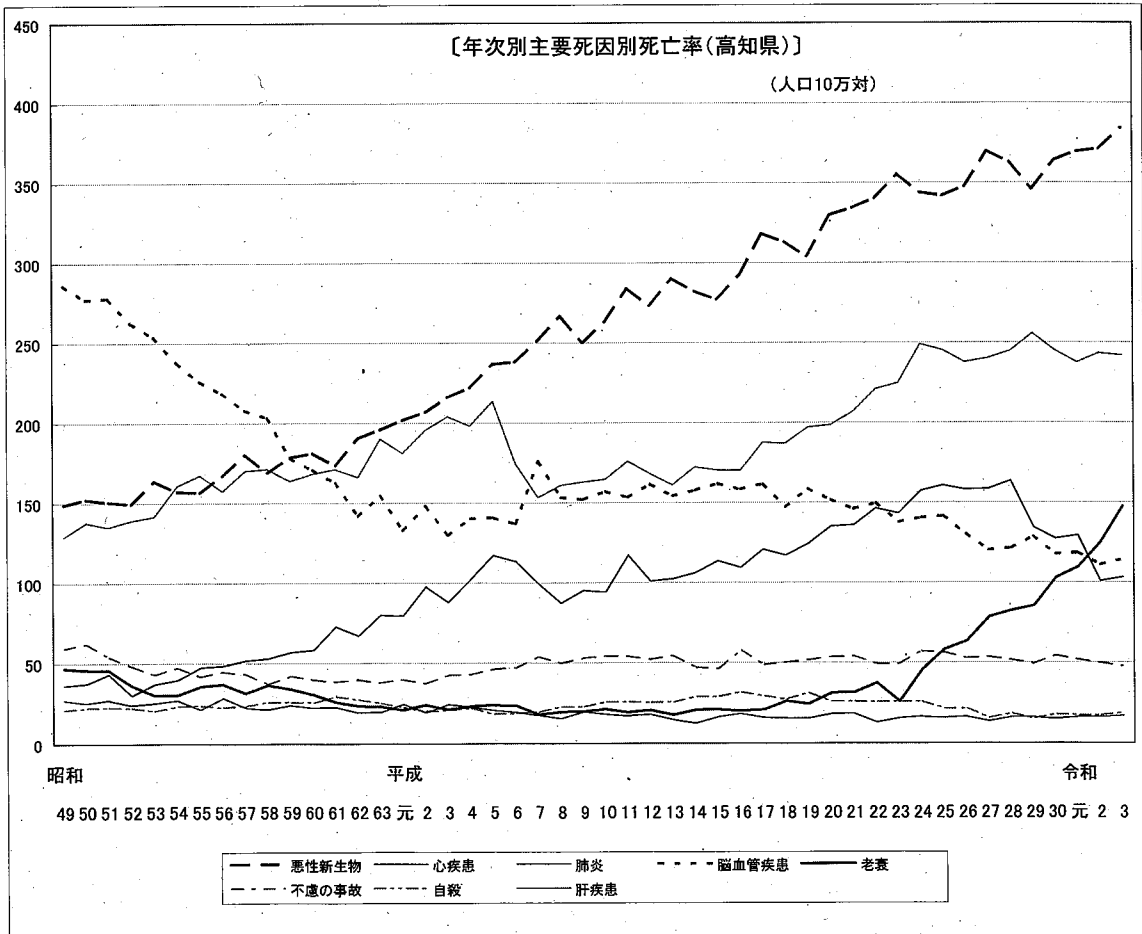
※各年次の人口は10月1日現在で、平成17年以前は平成19年度版高知県統計書(統計課)、平成20年以降は人口動態統計(確定数)において諸率の算出に用いた日本人人口による。



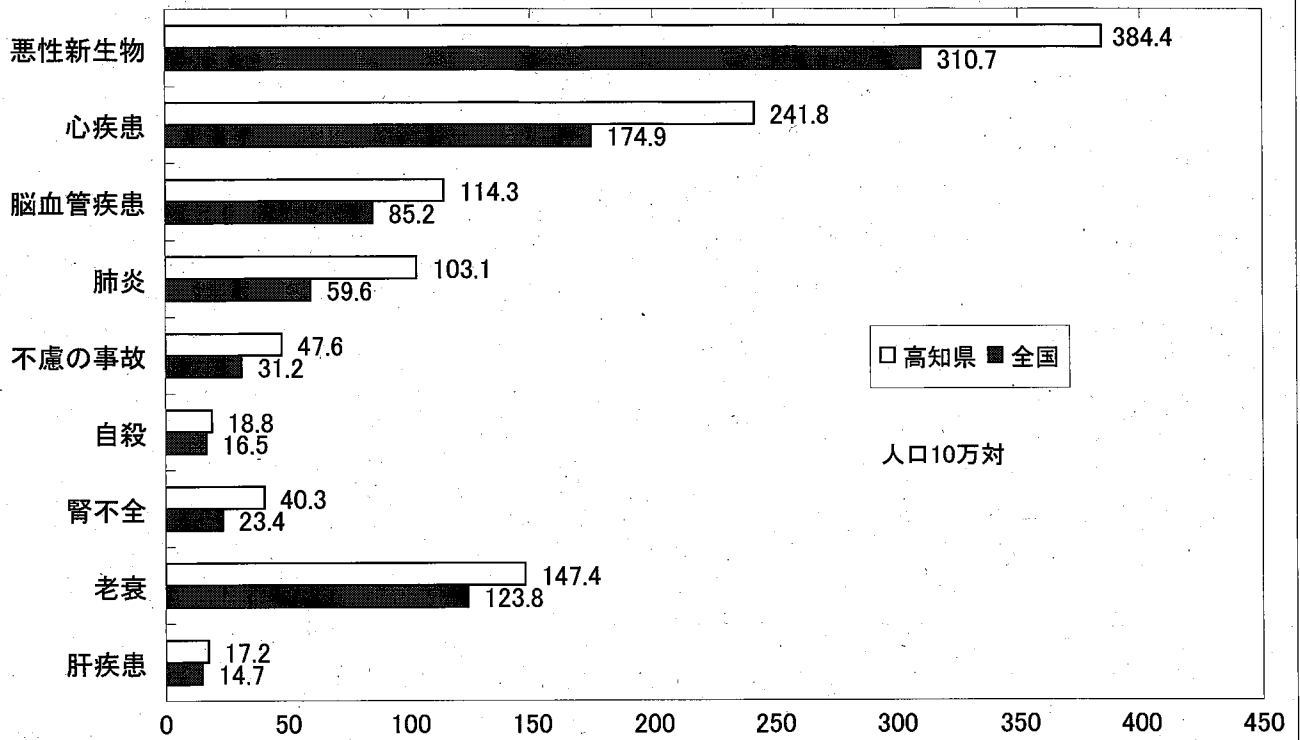
[主要死因の年次別死亡数及び率(人口10万対)]

年次	高 知 県						全 国		
	悪性新生物		心疾患(高血圧性を除く)		脳血管疾患		悪性新生物	心疾患(高血圧性を除く)	脳血管疾患
	死亡数	死亡率	死亡数	死亡率	死亡数	死亡率	死亡率	死亡率	死亡率
45	1,187	150.8	993	126.2	2,488	316.1	116.3	86.7	175.8
50	1,236	152.9	1,113	137.7	2,241	277.2	122.6	89.2	156.7
55	1,302	155.9	1,391	166.5	1,877	224.7	139.2	106.3	139.7
60	1,520	181.0	1,416	168.6	1,433	170.6	156.1	117.3	112.2
平成2	1,702	201.6	1,619	196.5	1,223	148.4	177.2	134.8	99.4
4	1,814	222.3	1,631	199.9	1,147	140.6	187.7	142.2	95.6
5	1,930	237.1	1,757	215.8	1,150	141.3	190.3	145.5	95.9
6	1,941	238.7	1,431	176.0	1,118	137.5	196.4	128.6	96.9
7	2,051	251.6	1,252	153.6	1,436	176.2	211.5	111.8	117.8
8	2,175	266.7	1,313	161.0	1,251	153.4	217.5	110.8	112.6
9	2,034	249.9	1,325	162.8	1,239	152.2	220.3	112.1	110.9
10	2,139	264.1	1,339	165.3	1,275	157.4	226.6	114.2	110.0
11	2,302	284.9	1,425	176.4	1,244	154.0	231.6	120.4	110.8
12	2,223	274.0	1,368	168.6	1,312	161.7	235.2	105.5	116.8
13	2,357	291.0	1,305	161.1	1,253	154.7	238.7	117.7	104.7
14	2,285	282.8	1,396	172.8	1,269	157.1	241.5	120.9	102.8
15	2,235	278.0	1,373	170.8	1,304	162.2	245.3	126.4	104.7
16	2,348	293.5	1,367	170.9	1,271	158.9	253.9	126.5	102.3
17	2,524	317.0	1,490	187.1	1,281	160.9	258.3	137.2	105.3
18	2,463	313.0	1,472	187.0	1,159	147.3	261.0	137.2	101.7
19	2,368	304.0	1,535	197.0	1,234	158.4	266.9	139.2	100.8
20	2,543	329.8	1,530	198.4	1,168	151.5	272.3	144.4	100.9
21	2,561	334.3	1,584	206.8	1,119	146.1	273.5	143.7	97.2
22	2,590	340.2	1,681	220.8	1,138	149.5	279.7	149.8	97.7
23	2,683	355.4	1,696	224.6	1,040	137.7	283.2	154.5	98.2
24	2,581	344.1	1,866	249.1	1,051	140.3	286.6	157.9	96.5
25	2,537	341.9	1,820	245.3	1,050	141.5	290.3	156.5	94.1
26	2,555	347.6	1,747	237.7	956	130.1	293.5	157.0	91.1
27	2,681	369.8	1,740	240.0	870	120.0	295.5	156.5	89.4
28	2,607	363.1	1,757	244.7	872	121.4	298.3	158.4	87.4
29	2,456	345.9	1,816	255.8	912	128.5	299.5	164.3	88.2
30	2,555	364	1,720	245.0	824	117.4	300.7	167.6	87.1
令和元	2,561	369.6	1,646	237.5	820	118.3	304.2	167.9	86.1
2	2,550	371.2	1,672	243.4	762	110.9	306.6	166.6	83.5
3	2,614	384.4	1,644	241.8	777	114.3	310.7	174.9	85.2

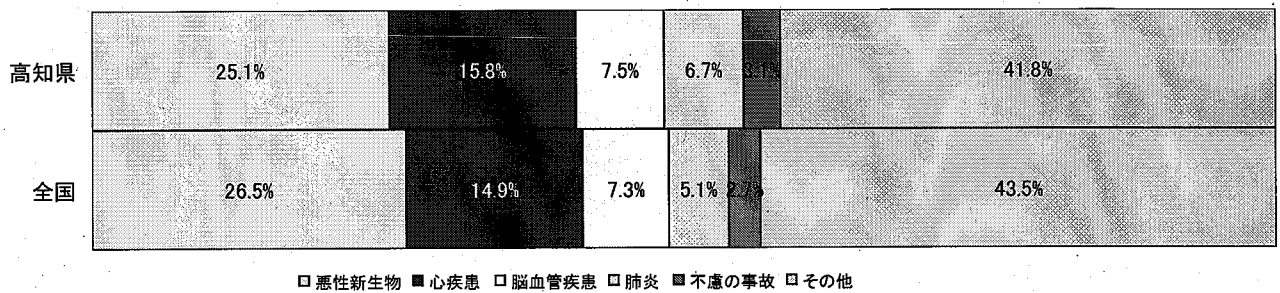
出典: 人口動態統計



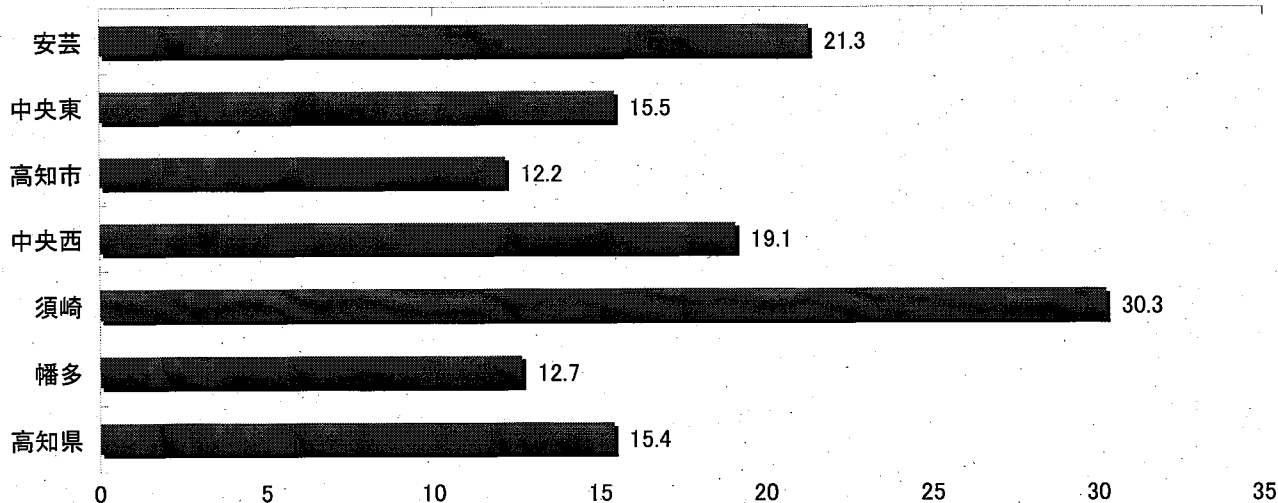
主要死因別死亡率(人口10万対) - 高知県・全国(令和3年)



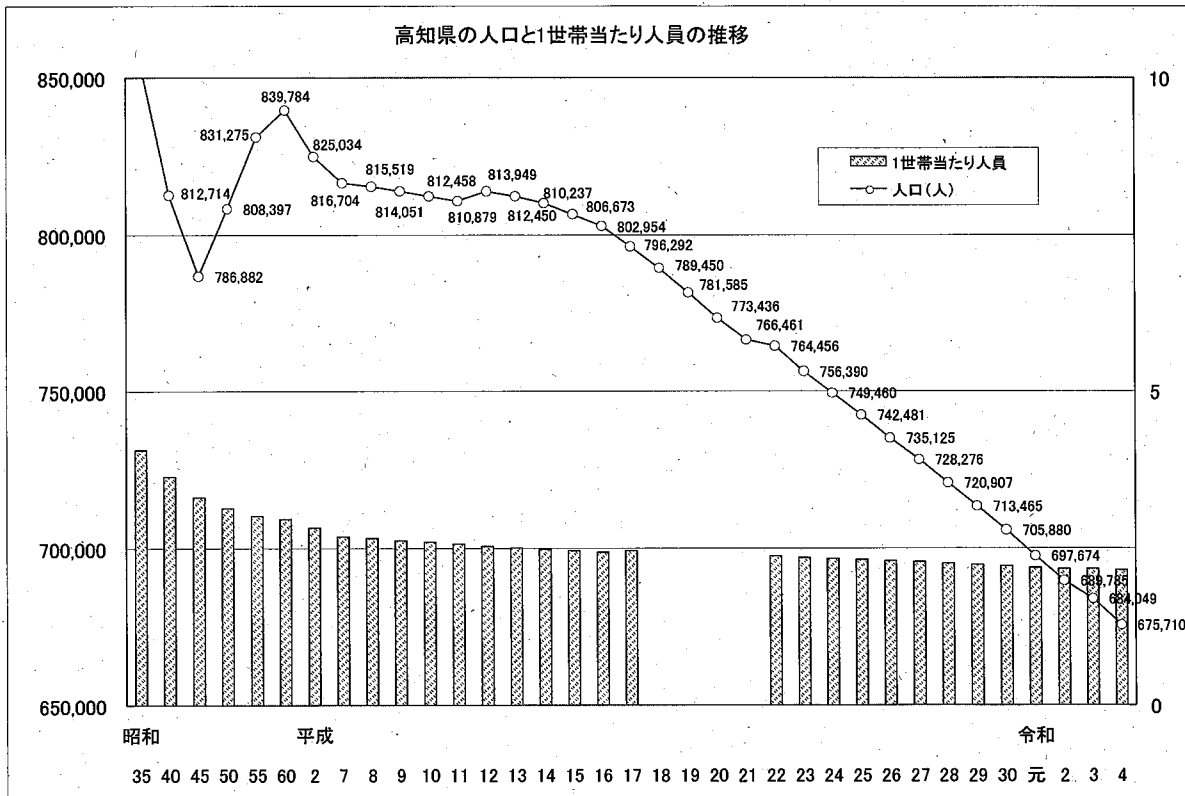
主要死因の割合(令和3年)



保健所別死亡率(人口千対比)の状況(令和3年)



(3)人口推移



(備考) 平成17年以前の国勢調査年次以外の数値は、県企画振興部による推計人口を、平成18年以降の人口は、総務省統計局及び県統計分析課による推計人口(いずれも10月1日現在の総人口)を示す。

## (4) 市町村別人口

【令和5年高知県推計人口(令和5年4月1日)】

No	市町村	保健所	人 口 (人)				人 口 比 (%)			
			総数	県計比 (%)	15歳未満	15~64歳	65歳以上	15歳未満	15~64歳	65歳以上
1	高知市	1	319,077	47.7	35,843	184,381	98,853	11.2	57.8	31.0
2	室戸市	2	10,872	1.6	692	4,360	5,820	6.4	40.1	53.5
3	安芸市	2	15,472	2.3	1,323	7,570	6,579	8.6	48.9	42.5
4	南国市	3	45,745	6.8	5,471	25,319	14,955	12.0	55.3	32.7
5	土佐市	4	25,148	3.8	2,832	12,937	9,379	11.3	51.4	37.3
6	須崎市	5	19,351	2.9	1,733	9,462	8,156	9.0	48.9	42.1
7	宿毛市	6	18,134	2.7	1,771	8,850	7,513	9.8	48.8	41.4
8	土佐清水市	6	11,546	1.7	771	4,708	6,067	6.7	40.8	52.5
9	四万十市	6	31,513	4.7	3,443	16,010	12,060	10.9	50.8	38.3
10	香南市	3	32,061	4.8	3,963	17,589	10,509	12.4	54.9	32.8
11	香美市	3	25,770	3.8	2,510	13,345	9,915	9.7	51.8	38.5
12	東洋町	2	2,030	0.3	133	852	1,045	6.6	42.0	51.5
13	奈半利町	2	2,885	0.4	245	1,248	1,392	8.5	43.3	48.2
14	田野町	2	2,373	0.4	225	1,099	1,049	9.5	46.3	44.2
15	安田町	2	2,162	0.3	184	951	1,027	8.5	44.0	47.5
16	北川村	2	1,108	0.2	79	525	504	7.1	47.4	45.5
17	馬路村	2	722	0.1	78	351	293	10.8	48.6	40.6
18	芸西村	2	3,624	0.5	390	1,794	1,440	10.8	49.5	39.7
19	本山町	3	3,103	0.5	249	1,360	1,494	8.0	43.8	48.1
20	大豊町	3	2,990	0.4	184	1,011	1,795	6.2	33.8	60.0
21	土佐町	3	3,523	0.5	351	1,449	1,723	10.0	41.1	48.9
22	大川村	3	340	0.1	42	168	130	12.4	49.4	38.2
23	いの町	4	20,504	3.1	1,983	10,078	8,443	9.7	49.2	41.2
24	仁淀川町	4	4,443	0.7	316	1,588	2,539	7.1	35.7	57.1
25	中土佐町	5	5,541	0.8	422	2,314	2,805	7.6	41.8	50.6
26	佐川町	4	11,930	1.8	1,230	5,670	5,030	10.3	47.5	42.2
27	越知町	4	4,832	0.7	375	2,128	2,329	7.8	44.0	48.2
28	橋原町	5	3,104	0.5	298	1,286	1,520	9.6	41.4	49.0
29	日高村	4	4,650	0.7	428	2,150	2,072	9.2	46.2	44.6
30	津野町	5	5,031	0.8	516	2,159	2,356	10.3	42.9	46.8
31	四万十町	5	14,700	2.2	1,357	6,537	6,806	9.2	44.5	46.3
32	大月町	6	4,151	0.6	273	1,751	2,127	6.6	42.2	51.2
33	三原村	6	1,369	0.2	98	606	665	7.2	44.3	48.6
34	黒潮町	6	9,712	1.5	848	4,353	4,511	8.7	44.8	46.4
	計		669,516	100.0	70,656	355,959	242,901	10.6	53.2	36.3
【保健所別】										
	高知市保健所	1	319,077	47.7	35,843	184,381	98,853	11.2	57.8	31.0
	安芸福祉保健所	2	41,248	6.2	3,349	18,750	19,149	8.1	45.5	46.4
	中央東福祉保健所	3	113,532	17.0	12,770	60,241	40,521	11.2	53.1	35.7
	中央西福祉保健所	4	71,507	10.7	7,164	34,551	29,792	10.0	48.3	41.7
	須崎福祉保健所	5	47,727	7.1	4,326	21,758	21,643	9.1	45.6	45.3
	幡多福祉保健所	6	76,425	11.4	7,204	36,278	32,943	9.4	47.5	43.1
	計		669,516	100.0	70,656	355,959	242,901	10.6	53.2	36.3
【市郡別】										
	市部		554,689	82.8	60,352	304,531	189,806	10.9	54.9	34.2
	安芸郡		14,904	2.2	1,334	6,820	6,750	9.0	45.8	45.3
	長岡郡		6,093	0.9	433	2,371	3,289	7.1	38.9	54.0
	土佐郡		3,863	0.6	393	1,617	1,853	10.2	41.9	48.0
	吾川郡		24,947	3.7	2,299	11,666	10,982	9.2	46.8	44.0
	高岡郡		49,788	7.4	4,626	22,244	22,918	9.3	44.7	46.0
	幡多郡		15,232	2.3	1,219	6,710	7,303	8.0	44.1	47.9
	計		669,516	100.0	70,656	355,959	242,901	10.6	53.2	36.3



(5) 年齢別人口

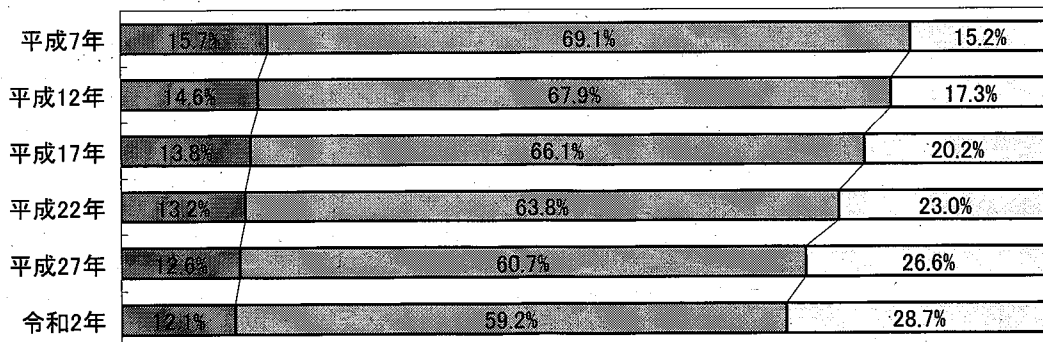
〔年齢(3区分)別人口割合の推移(国勢調査による)〕

〈高 知 県〉

- 0~14歳
- 15歳~64歳
- 65歳以上



〈全 国〉



(5) 年齢別人口

- 0~14歳
- 15歳~64歳
- 65歳以上

〈保健所別〉

安芸福祉  
保健所

平成7年	14.7%	61.2%	24.1%
平成12年	12.7%	59.0%	28.3%
平成17年	11.2%	56.7%	32.0%
平成22年	9.9%	54.4%	35.7%
平成27年	9.2%	49.6%	41.2%
令和2年	8.6%	46.2%	45.3%

中央東福祉  
保健所

平成7年	14.9%	61.9%	23.5%
平成12年	12.7%	60.6%	26.1%
平成17年	12.0%	59.6%	27.8%
平成22年	12.1%	57.8%	30.0%
平成27年	11.3%	54.6%	33.4%
令和2年	11.4%	53.0%	35.6%

高知市  
保健所

平成7年	15.9%	68.4%	15.6%
平成12年	14.3%	67.1%	18.2%
平成17年	13.7%	65.7%	20.5%
平成22年	13.4%	63.0%	23.6%
平成27年	12.8%	59.5%	27.7%
令和2年	12.0%	57.7%	30.3%

中央西福祉  
保健所

平成7年	15.0%	61.0%	23.9%
平成12年	13.1%	59.9%	27.0%
平成17年	12.2%	58.3%	29.5%
平成22年	11.0%	55.8%	33.2%
平成27年	10.3%	51.8%	37.9%
令和2年	10.0%	49.2%	40.7%

須崎福祉  
保健所

平成7年	15.1%	59.7%	25.1%
平成12年	13.3%	57.3%	29.4%
平成17年	12.0%	55.6%	32.3%
平成22年	10.9%	53.3%	35.8%
平成27年	10.0%	50.1%	39.9%
令和2年	9.5%	46.7%	43.8%

幡多福祉  
保健所

平成7年	16.1%	60.9%	23.0%
平成12年	14.1%	59.0%	26.8%
平成17年	12.7%	57.7%	29.7%
平成22年	11.6%	55.6%	32.8%
平成27年	10.6%	51.4%	37.9%
令和2年	9.9%	48.4%	41.8%

計

平成7年	13.4%	63.9%	20.6%
平成12年	13.7%	62.5%	23.6%
平成17年	12.9%	61.2%	25.9%
平成22年	12.2%	59.0%	28.8%
平成27年	11.3%	55.5%	32.8%
令和2年	11.0%	53.3%	35.6%

年少人口比率

都道府県名	15歳未満人口の占める割合(%)
全 国	12.1
沖 縄 県	16.9
滋 賀 県	13.9
佐 賀 県	13.6
愛 知 県	13.3
福 岡 県	13.3
熊 本 県	13.3
宮 崎 県	13.3
鹿 児 島 県	13.3
広 島 県	12.8
福 井 県	12.6
岡 山 県	12.6
長 崎 県	12.6
兵 庫 県	12.5
鳥 取 県	12.5
岐 阜 県	12.4
石 川 県	12.3
島 根 県	12.3
香 川 県	12.3
大 分 県	12.3
静 岡 県	12.2
三 重 県	12.2
長 野 県	12.1
栃 木 県	12.0
埼 玉 県	12.0
神 奈 川 県	12.0
大 阪 府	12.0
大 宮 城 県	11.9
茨 城 県	11.9
千 葉 県	11.9
群 馬 県	11.8
京 都 府	11.8
奈 良 県	11.8
愛 媛 県	11.8
山 梨 県	11.6
山 口 県	11.6
福 島 県	11.5
東 京 都	11.5
和 歌 山 県	11.5
新 潟 県	11.4
山 形 県	11.3
富 山 県	11.3
徳 島 県	11.2
岩 手 県	11.1
高 知 県	11.0
北 海 道	10.8
青 森 県	10.6
秋 田 県	9.7

老年人口比率

都道府県名	65歳以上人口の占める割合(%)
全 国	28.7
秋 田 県	37.6
高 知 県	35.6
山 口 県	34.8
徳 島 県	34.5
島 根 県	34.4
山 形 県	34.0
青 森 県	33.9
岩 手 県	33.8
大 分 県	33.5
和 歌 山 県	33.4
愛 媛 県	33.4
長 崎 県	33.1
新 潟 県	32.9
富 山 県	32.8
鹿 児 島 県	32.8
宮 崎 県	32.7
鳥 取 県	32.5
北 海 道	32.2
長 野 県	32.2
香 川 県	31.9
福 島 県	31.8
奈 良 県	31.7
熊 本 県	31.6
山 梨 県	31.1
福 井 県	30.8
佐 賀 県	30.8
岡 山 県	30.7
岐 阜 県	30.6
群 馬 県	30.4
静 岡 県	30.2
三 重 県	30.2
石 川 県	30.0
茨 城 県	29.9
広 島 県	29.6
京 都 府	29.4
兵 庫 県	29.3
栃 木 県	29.2
宮 城 県	28.3
福 岡 県	28.1
千 葉 県	27.6
大 阪 府	27.5
埼 玉 県	27.1
滋 賀 県	26.4
神 奈 川 県	25.6
愛 知 県	25.4
東 京 都	22.8
沖 縄 県	22.6

※令和2年(R2.10.1)国勢調査による(総務省統計局)

(6) 県民所得

令和2年度の県民所得は、1兆7,229億円、前年度比▲8.2%（令和元年度同▲0.2%）となり、3年連続のマイナスとなった。

県民所得の年次推移

（資料：県統計分析課「県民経済計算報告書（令和2年度）」）

