

14. 水道施設

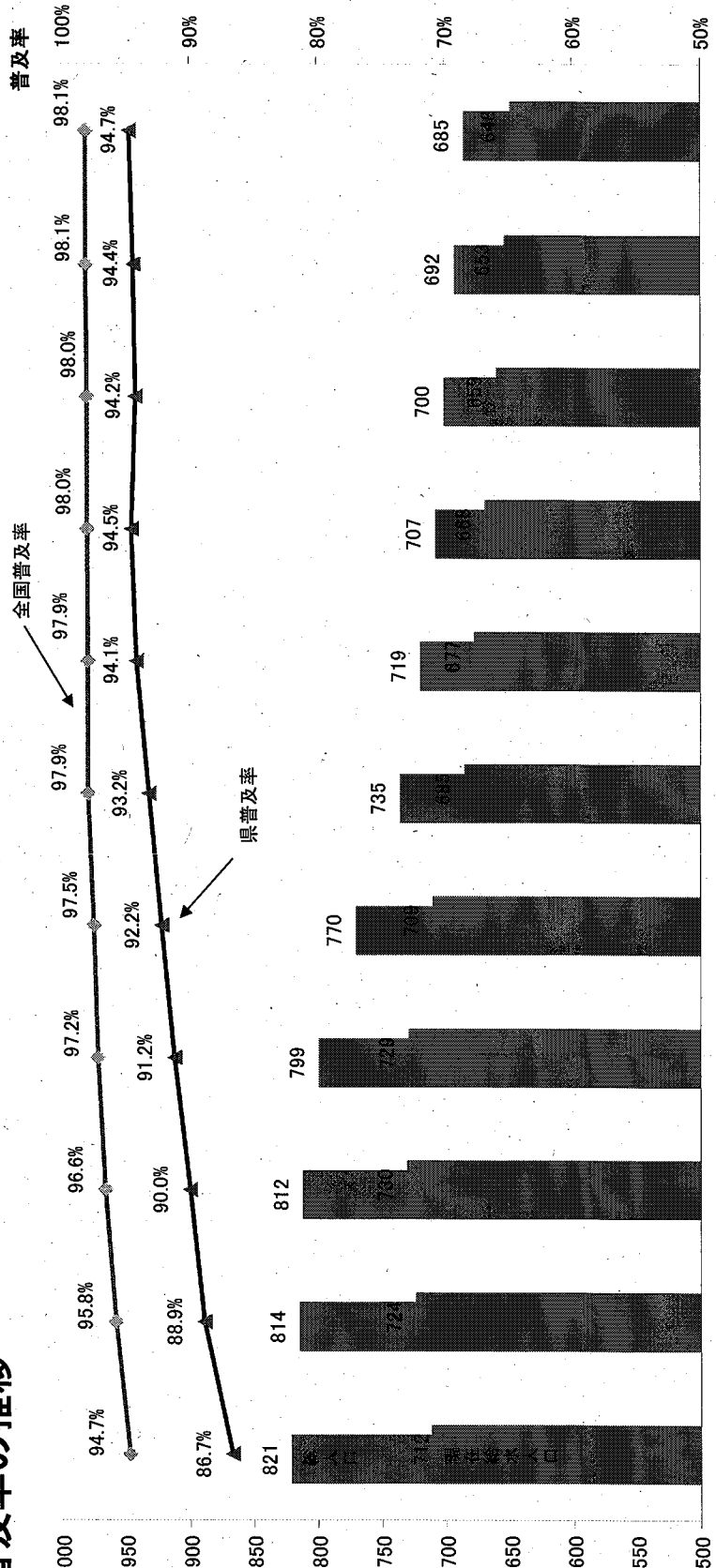
(1) 水道普及率の推移

	H2	H7	H12	H17	H22	H27	H28	H29	H30	R元	R2
総人口 (A)	820,946	814,255	811,510	799,121	769,760	734,899	719,041	707,065	700,059	691,989	684,542
現在給水人口 (B)	711,592	723,940	730,090	728,842	709,430	684,564	676,649	668,237	659,141	652,981	648,108
普及率(B/A) (%)	86.7%	88.9%	90.0%	91.2%	92.2%	93.2%	94.1%	94.5%	94.2%	94.4%	94.7%
同 上水道	24	24	24	23	18	18	18	17	17	16	15
現在給水人口	507,698	528,279	546,542	571,460	569,531	560,016	556,489	566,109	561,390	557,735	574,651
同 簡易水道	272	272	272	254	240	233	215	135	133	136	53
現在給水人口	196,973	189,962	179,844	153,193	136,062	122,152	117,768	99,754	95,383	92,109	68,306
同 専用水道	23	19	17	24	39	40	41	41	42	39	38
現在給水人口	6,921	5,699	3,704	4,189	3,837	3,675	2,392	2,374	2,368	3,137	5,151
全国普及率 (%)	94.7%	95.8%	96.6%	97.2%	97.5%	97.9%	97.9%	98.0%	98.0%	98.1%	98.1%

(注) 専用水道の給水人口は、自己水源によるもののみ。

水道普及率の推移

人口(千人)



(2) 市町村別水道普及率

令和3年度 市町村別水道普及率表

市町村名	行政区域内 総人口 (人)		上水道		簡易水道		水道		専用水道		左記以外のもの		合計		普及率 (%)		
	計画給水 人口 (人)	現在給水 人口 (人)	計画給水 人口 (人)	現在給水 人口 (人)	確認時 給水人口 (人)	現在給水 人口 (人)	確認時 給水人口 (人)	現在給水 人口 (人)	確認時 給水人口 (人)	現在給水 人口 (人)	確認時 給水人口 (人)	現在給水 人口 (人)	合計 人口 (人)				
高知市	1	314,000	305,279	0	0	0	0	9	5,863	1,402	18	1,246	589	28	319,863	306,681	95.2
室戸市	1	10,329	10,457	0	0	0	0	0	0	0	0	0	0	1	10,329	10,457	93.5
安芸市	1	18,347	15,305	0	0	0	0	0	0	0	0	0	0	1	18,347	15,305	96.8
南国市	1	40,733	40,576	0	0	0	0	4	2,620	3,579	1	324	140	6	43,353	44,155	96.0
土佐市	1	30,000	24,548	0	0	0	0	0	0	0	0	0	0	1	30,000	24,548	96.5
須崎市	1	27,883	18,213	0	0	0	0	0	0	0	0	0	0	1	27,883	18,213	92.2
宿毛市	1	33,160	17,982	2	311	154	0	0	0	0	0	0	0	3	33,471	18,136	98.1
土佐清水市	1	12,292	11,620	0	0	0	0	0	0	0	0	0	0	1	12,292	11,620	98.3
四万十市	1	31,856	30,742	0	0	0	0	0	0	0	0	0	0	1	31,856	30,742	94.1
香南市	1	34,784	32,790	0	0	0	0	0	0	0	1	0	0	3	34,984	32,833	99.4
香美市	1	15,207	13,971	3	9,116	8,860	0	0	0	0	0	0	0	4	24,323	22,831	87.6
東洋町	0	0	0	0	0	1,988	2,123	0	0	0	0	0	0	0	1,988	2,123	96.3
秦半利町	0	0	0	0	0	2,680	2,831	0	0	0	0	0	0	0	2,680	2,831	92.8
田野町	0	0	0	0	0	3,500	2,411	0	0	0	0	0	0	0	3,500	2,411	99.0
安田町	0	0	0	0	0	2,453	2,238	0	0	0	0	0	0	0	2,453	2,238	99.8
北川村	0	0	0	0	0	1,000	826	0	0	0	0	0	0	0	1,000	826	72.7
馬路村	0	0	0	0	0	705	826	0	0	0	0	0	0	0	705	826	99.4
芸西村	0	0	0	0	0	3,790	3,624	0	0	0	0	0	0	0	3,790	3,624	99.5
本山町	0	0	0	0	0	2,464	2,811	0	0	0	0	0	0	0	2,464	2,811	89.9
大豊町	0	0	0	0	0	1,989	1,979	1	10	10	0	0	0	2	1,999	1,989	63.9

令和4年3月31日現在 上段:公営 下段:民営

管所 (ヶ所)	飲料水供給施設 (計画給水人口50人以上)		普及率 (%)
	計画給水 人口 (人)	現在給水 人口 (人)	
4	216	216	95.5
1	98	46	92.4
3	247	85	98.5
3	236	106	99.2
10	795	322	88.9
7	451	82	100.0
5	427	129	97.0
8	473	124	100.0
9	500	186	99.4

令和4年3月31日現在 上段:公営 下段:民営

市町村名	行政区域内 総人口 (人)	上水道		簡易水道		専用水道		水道		合計		普及率 (%)		
		箇所 (ヶ所)	計画給水 人口 (人)	現在給水 人口 (人)	箇所 (ヶ所)	計画給水 人口 (人)	現在給水 人口 (人)	箇所 (ヶ所)	確認時 給水人口 (人)	現在給水 人口 (人)	箇所 (ヶ所)		計画給水 人口 (人)	現在給水 人口 (人)
土佐町	3,664	0	0	0	0	0	0	0	0	0	1	3,624	3,451	94.2
大川村	360	0	0	0	0	0	0	0	0	0	1	600	112	31.1
いの町	21,700	1	20,306	20,096	0	0	10	10	0	0	2	20,316	20,106	92.7
仁淀川町	4,589	0	0	0	0	0	0	0	0	0	1	2,958	2,983	65.0
中土佐町	5,728	0	0	0	0	0	0	0	0	0	2	6,018	5,658	98.8
佐川町	12,075	1	13,864	11,043	0	0	0	0	0	0	1	13,864	11,043	91.5
越知町	4,987	0	0	0	0	0	0	0	0	0	1	4,901	4,600	92.2
椿原町	3,169	0	0	0	0	0	0	0	0	0	1	2,199	2,211	69.8
日高村	4,869	0	0	0	0	0	0	0	0	0	1	4,975	4,869	100.0
津野町	5,161	0	0	0	0	0	0	0	0	0	1	4,418	4,699	91.0
四万十町	15,027	1	16,308	14,875	0	0	0	0	0	0	1	16,308	14,875	99.0
大月町	4,650	0	0	0	0	0	0	0	0	0	1	4,530	4,259	91.6
三原村	1,397	0	0	0	0	0	0	0	0	0	1	1,545	1,394	99.8
黒潮町	10,529	1	10,869	10,413	0	0	0	0	0	0	1	10,869	10,413	98.9

箇所 (ヶ所)	飲料水供給施設 (計画給水人口50人以上)		(人)	普及率 (%)
	計画給水 人口 (人)	現在給水 人口 (人)		
4	305	87		96.6
1	80	6		32.8
9	777	447		94.7
30	2,426	818		82.8
2	90	9		98.9
6	410	122		94.7
10	770	403		82.5
				100.0
				91.0
				99.0
				91.6
				99.8
				98.9

13	1,042	407		95.4
8	550	368		93.8
5	427	129		97.8
68	5,229	1,968		95.2
8	473	124		94.7
10	580	192		95.2
26	1,942	660		94.7
86	6,359	2,528		94.7

11	568,591	521,483	5	9,427	9,014		
0	180	0	1	180	43		
4	61,347	56,427	14	43,702	42,254		
0	0	0	0	0	0		
0	0	0	5	12,015	11,539		
0	0	0	0	0	0		
15	629,938	577,910	24	65,144	62,807		
0	0	0	1	180	43		

(3) 給水量等の推移

