

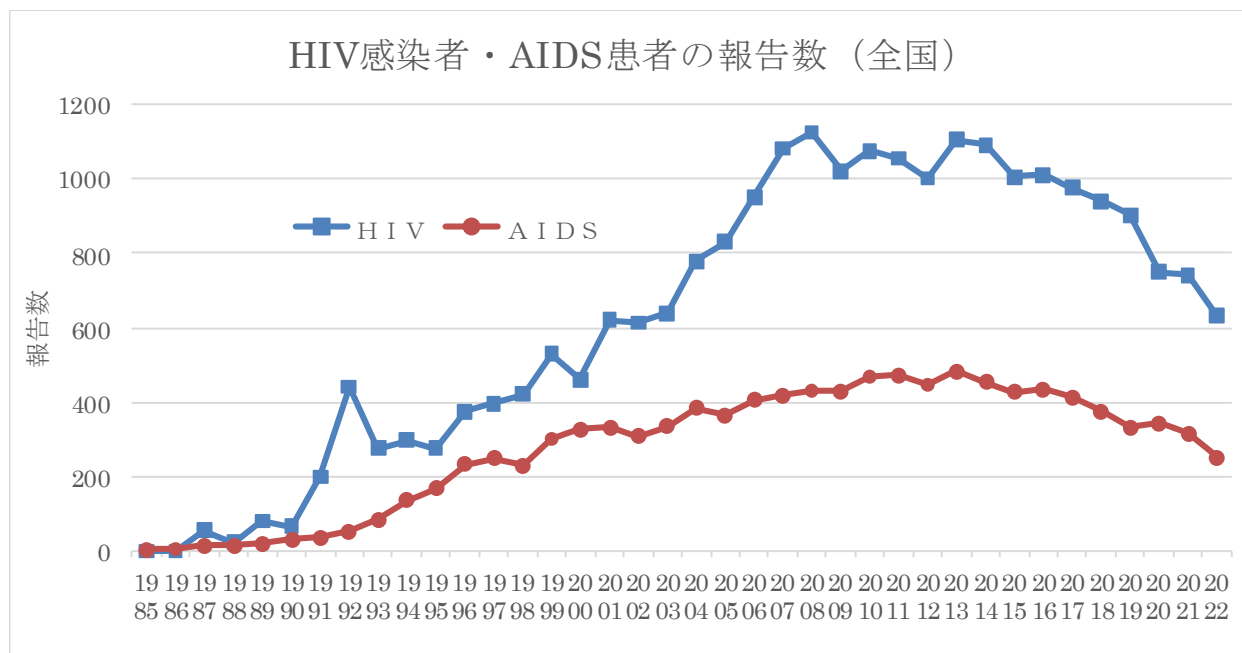
エイズ・性感染症の発生動向について

1 HIV感染及びエイズ患者数

(1) 全国の状況

年次	HIV 感染者	エイズ患者	合計
H 1 9 (2007)	1, 0 8 2	4 1 8	1, 5 0 0
H 2 0 (2008)	1, 1 2 6	4 3 1	1, 5 5 7
H 2 1 (2009)	1, 0 2 1	4 3 1	1, 4 5 2
H 2 2 (2010)	1, 0 7 5	4 6 9	1, 5 4 4
H 2 3 (2011)	1, 0 5 6	4 7 3	1, 5 2 9
H 2 4 (2012)	1, 0 0 2	4 4 7	1, 4 4 9
H 2 5 (2013)	1, 1 0 6	4 8 4	1, 5 9 0
H 2 6 (2014)	1, 0 7 5	4 4 5	1, 5 2 0
H 2 7 (2015)	1, 0 0 6	4 2 8	1, 4 3 4
H 2 8 (2016)	1, 0 1 1	4 3 7	1, 4 4 8
H 2 9 (2017)	9 7 6	4 1 3	1, 3 8 9
H 3 0 (2018)	9 4 0	3 7 7	1, 3 1 7
R 1 (2019)	9 0 3	3 3 3	1, 2 3 6
R 2 (2020)	7 5 0	3 4 5	1, 0 9 5
R 3 (2021)	7 4 2	3 1 5	1, 0 5 7
R 4 (2022)	6 3 2	2 5 2	8 8 4

(令和4年エイズ発生動向年報)

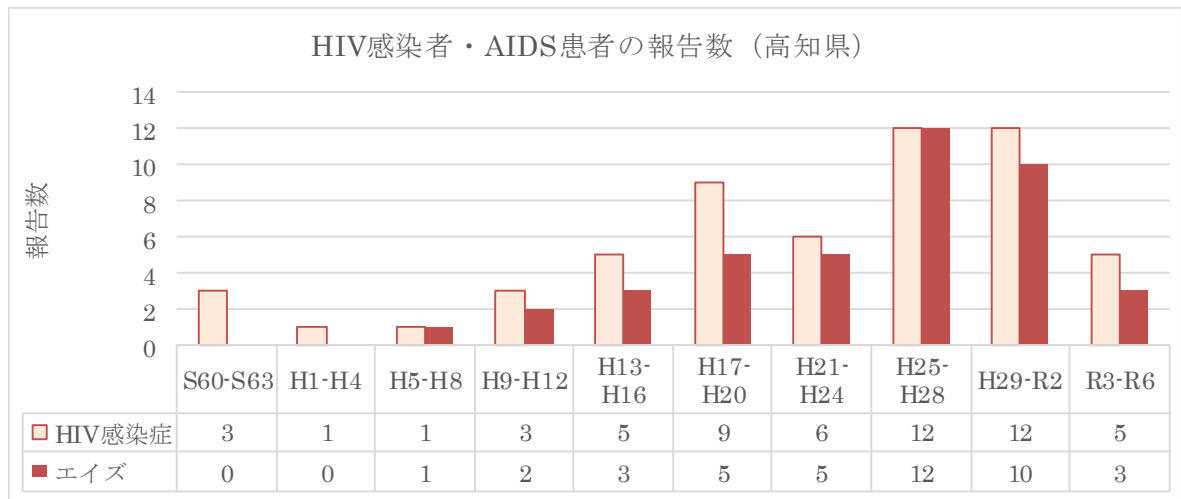


- 各年における新規の HIV 感染者・エイズ患者の報告数は、1990 年代～2000 年代は増加傾向にあったが、2008 年ごろからは横ばい傾向で、2013 年からは少しずつ減少している
- 新規報告数に占めるエイズ患者の割合は約 3 割を占めている。

(2) 高知県の状況

	S60	S61	S62	S63	H1	H2	H3	H4	H5	H6	H7	H8	H9
H I V感染者	0	0	3	0	0	0	1	0	0	0	0	1	2
エイズ患者	0	0	0	0	0	0	0	0	0	1	0	0	0
	H10	H11	H12	H13	H14	H15	H16	H17	H18	H19	H20	H21	H22
H I V感染者	0	1	0	1	0	1	3	1	2	4	2	2	2
エイズ患者	0	2	0	1	0	1	1	1	1	2	1	1	0
	H23	H24	H25	H26	H27	H28	H29	H30	R1	R2	R3	R4	R5
H I V感染者	1	1	2	4	1	5	3	4	1	4	0	5	0
エイズ患者	2	2	0	3	5	4	4	4	0	2	0	1	2

令和5年12月現在

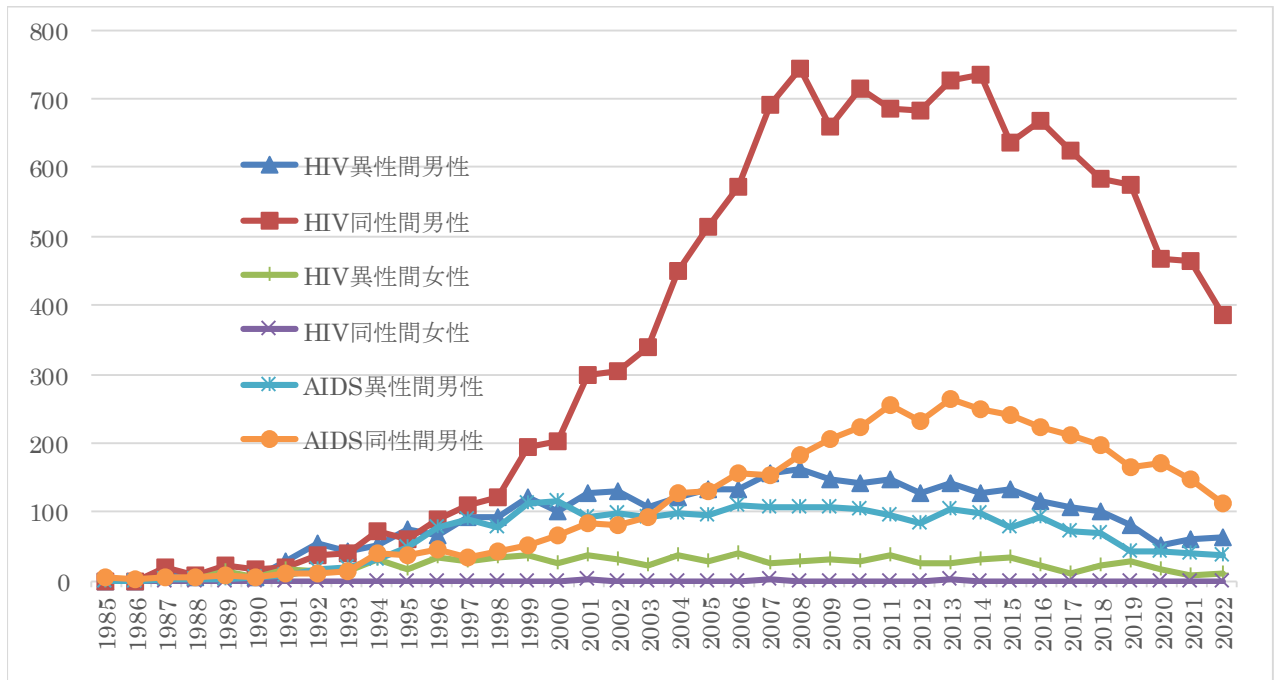


昭和62年以降、県内（高知市内を含む）でHIV感染者・エイズ患者として届けられた累計数：98件（R5年12月末現在）

H I V感染者：57件（うちR5年：0件）

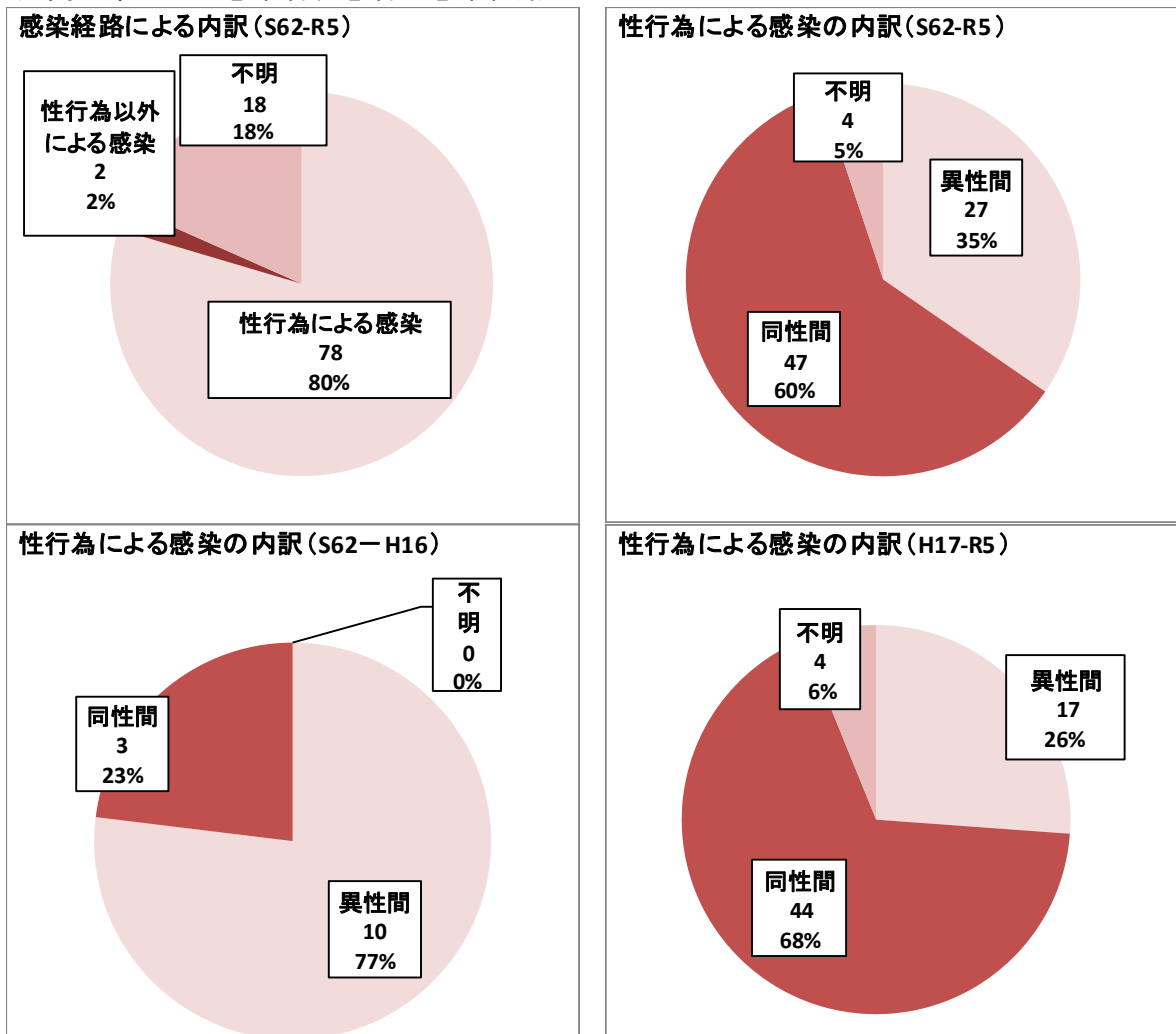
エイズ患者：41件（うちR4年：2件）

(3) 全国の HIV 感染者、患者の感染経路



○男性が 9 割以上を占め、感染経路別内訳をみると過半数が同性間の性的接触による。

(4) 高知県の HIV 感染者、患者の感染経路



(5) HIV感染者及びエイズ患者の都道府県別累計報告状況

<HIV感染者>

報告地別年次推移及び1985年～2022年累計及び2022年人口10万対報告数(HIV感染者・合計)																								
ブロック名	県名	2004	2005	2006	2007	2008	2009	2010	2011	2012	2013	2014	2015	2016	2017	2018	2019	2020	2021	2022	合計	合計の%	人口10万対*1	人口10万対*2
北海道・東北ブロック	北海道	9	14	17	15	15	23	16	18	20	23	19	35	23	19	21	27	17	19	17	413	1.7	8.035	0.331
	青森県	3	5	4	3	5	4	2	3	3	1	2	1	2	4	5	2	4	4	1	71	0.3	5.897	0.083
	岩手県	0	2	0	3	2	1	3	0	3	1	2	1	2	1	0	1	2	1	0	36	0.2	3.048	0.000
	宮城県	8	7	13	9	9	4	3	12	5	8	8	6	9	10	6	11	5	6	9	179	0.8	7.851	0.395
	秋田県	1	1	1	2	1	0	0	2	3	0	1	2	0	0	0	1	1	2	0	27	0.1	2.903	0.000
	山形県	1	0	1	2	2	2	2	1	1	0	1	2	3	0	1	3	2	2	2	37	0.2	3.554	0.192
	福島県	1	1	4	4	3	3	5	4	6	1	3	5	7	5	4	7	2	5	6	104	0.4	5.810	0.335
	ブロック計	23	30	40	38	37	37	31	40	41	34	36	52	46	39	37	52	33	39	35	867	3.6	6.391	0.258
関東・甲信越ブロック	茨城県	11	10	17	11	11	14	8	16	16	18	10	12	9	9	11	4	11	10	6	588	2.5	20.704	0.211
	栃木県	6	10	27	12	10	10	5	14	9	8	12	7	3	9	10	11	5	3	11	295	1.2	15.453	0.576
	群馬県	4	6	6	13	10	9	4	7	9	11	14	9	7	8	6	14	7	10	9	250	1.0	13.068	0.470
	埼玉県	18	24	17	26	27	27	23	28	25	30	24	22	25	25	18	31	18	16	10	645	2.7	8.791	0.136
	千葉県	26	24	29	35	25	34	37	35	29	42	36	32	31	34	36	30	22	17	12	949	4.0	15.145	0.192
	東京都	308	322	354	420	447	374	400	320	372	363	410	364	370	362	351	335	303	294	235	8926	37.4	63.585	1.674
	神奈川県	54	48	53	59	66	57	55	58	66	89	68	54	57	57	53	44	33	44	24	1524	6.4	16.508	0.260
	新潟県	6	3	4	1	1	2	2	6	8	6	2	5	2	9	3	5	0	0	5	114	0.5	5.295	0.232
	山梨県	6	3	6	1	3	7	0	9	2	3	1	2	7	4	0	1	5	1	3	130	0.5	16.209	0.374
	長野県	18	6	15	6	6	7	10	13	10	8	4	3	3	11	10	5	8	2	1	343	1.4	16.980	0.050
	ブロック計	457	456	528	584	606	541	544	506	546	578	581	510	514	528	498	480	412	397	316	13764	57.7	28.374	0.651
東海ブロック	岐阜県	2	7	8	14	5	6	11	21	11	7	9	14	20	9	14	7	7	5	6	210	0.9	10.791	0.308
	静岡県	19	27	29	23	24	18	25	32	17	20	16	21	15	11	15	13	10	17	10	498	2.1	13.903	0.279
	三重県	5	10	2	10	7	2	6	7	6	11	9	6	8	7	7	3	8	3	4	190	0.8	10.907	0.230
	愛知県	48	54	80	86	62	54	82	76	79	65	67	62	70	41	76	66	58	58	47	1473	6.2	19.653	0.627
	ブロック計	74	98	119	133	98	80	124	136	113	103	101	103	113	68	112	89	83	83	67	2371	9.9	16.058	0.454
北陸ブロック	富山県	2	3	1	2	1	1	2	2	3	4	2	1	3	5	1	4	1	3	0	54	0.2	5.310	0.000
	福井県	1	1	1	1	2	0	4	4	7	2	2	1	0	0	2	0	1	0	1	52	0.2	6.906	0.133
	石川県	4	5	7	6	8	3	7	7	3	5	9	4	4	3	4	2	5	3	1	99	0.4	8.855	0.089
	ブロック計	7	9	9	9	11	4	13	13	13	11	13	6	7	8	7	6	7	6	2	205	0.9	7.098	0.069
近畿ブロック	滋賀県	4	5	5	8	9	2	1	2	5	6	4	4	6	5	6	6	2	6	3	107	0.4	7.594	0.213
	京都府	20	8	21	16	19	13	12	10	8	16	12	10	13	13	13	6	3	3	295	1.2	11.569	0.118	
	大阪府	105	121	128	147	187	171	198	169	124	172	156	168	140	124	116	106	89	82	73	3020	12.7	34.389	0.831
	兵庫県	18	16	26	26	28	31	25	29	27	32	23	21	20	25	21	19	28	23	17	539	2.3	9.978	0.315
	奈良県	3	4	6	7	4	6	9	8	7	4	8	10	1	4	3	5	0	5	5	131	0.5	10.031	0.383
	和歌山県	2	3	0	4	4	4	3	5	6	6	3	5	5	3	2	0	0	2	1	75	0.3	8.306	0.111
	ブロック計	152	157	186	208	251	227	248	223	177	236	206	218	185	174	161	149	125	121	102	4167	17.5	20.475	0.501
中国・四国ブロック	鳥取県	0	1	2	1	1	3	0	1	0	1	0	1	1	2	1	3	0	1	1	23	0.1	4.228	0.184
	島根県	0	2	2	0	0	0	3	4	0	0	1	1	1	0	1	1	0	2	3	26	0.1	3.951	0.456
	岡山県	3	8	3	7	14	8	11	9	11	16	13	17	10	16	15	8	7	7	3	200	0.8	10.741	0.161
	広島県	15	11	6	17	15	24	18	17	10	21	16	5	15	7	8	13	5	4	8	269	1.1	9.746	0.290
	山口県	2	3	4	6	8	6	7	3	2	3	1	4	6	4	2	2	2	2	5	81	0.3	6.169	0.381
	徳島県	1	1	0	1	1	4	4	7	1	1	4	6	6	2	3	4	0	1	2	53	0.2	7.528	0.284
	香川県	4	2	1	3	7	1	4	5	4	9	1	7	4	7	3	6	3	5	3	88	0.4	9.422	0.321
	愛媛県	2	2	6	3	6	1	4	6	5	2	5	5	4	5	5	2	3	2	100	0.4	7.657	0.153	
	高知県	3	1	2	4	2	2	2	1	1	2	4	1	5	3	4	1	4	0	5	57	0.2	8.432	0.740
	ブロック計	30	31	26	42	54	49	53	53	34	55	45	47	52	46	42	43	23	25	32	897	3.8	8.339	0.297
九州ブロック	福岡県	9	22	25	25	29	38	35	40	43	46	46	30	46	54	39	44	29	30	46	752	3.2	14.699	0.899
	佐賀県	0	2	0	0	2	2	1	3	4	7	4	3	3	2	6	6	7	6	3	63	0.3	7.865	0.375
	長崎県	2	0	1	3	4	7	1	5	2	1	7	3	0	4	3	5	1	2	2	66	0.3	5.144	0.156
	熊本県	5	4	4	5	7	10	1	6	5	7	5	3	14	10	6	3	5	5	7	127	0.5	7.392	0.407
	大分県	4	4	0	2	4	3	4	4	5	4	9	2	5	2	6	4	4	4	4	79	0.3	7.136	0.361
	宮崎県	1	5	2	3	1	1	2	7	2	4	8	8	3	7	4	3	2	4	2	74	0.3	7.034	0.190
	鹿児島県	4	1	2	6	6	7	7	7	5	5	7	4	6	11	6	8	6	4	5	125	0.5	7.997	0.320
	沖縄県	12	13	10	24	16	15	11	13	12	15	23	17	17	23	13	11	13	16	9	306	1.3	20.845	0.613
ブロック計	37	51	44	68	69	83	62	85	78	89	109	70	94	113	83	84	67	71	78	1592	6.7	11.284	0.553	
不明		0	0	0	0	0	0	0	0	0	0	0	0	0	0	0	0	0	0	0	0	0	0	0
合計		780	832	952	1082	1126	1021	1075	1056	1002	1106	1091	1006	1011	976	940	903	750	742	632	23863	100	19.099	0.506

*1 累計報告数の2022年10月1日現在人口(総務省統計局ホームページ令和5年4月12日公表結果)10万対の数値
 *2 2022年報告数の2022年10月1日現在人口(総務省統計局ホームページ令和5年4月12日公表結果)10万対の数値

(エイズ予防情報ネット：エイズ動向委員会報告)

<エイズ患者>

報告地別年次推移及び1985年～2022年累計及び2022年人口10万対報告数(AIDS患者・合計)																											
ブロック名	県名	2004	2005	2006	2007	2008	2009	2010	2011	2012	2013	2014	2015	2016	2017	2018	2019	2020	2021	2022	合計	合計の%	人口10万対*1	人口10万対*2			
北海道・東北ブロック	北海道	7	6	11	8	12	11	5	10	7	14	9	12	19	15	8	12	5	8	7	231	2.2	4.494	0.136			
	青森県	1	4	2	1	2	3	1	1	1	1	3	2	2	2	0	1	1	4	1	41	0.4	3.405	0.083			
	岩手県	0	2	4	2	3	3	2	2	1	0	1	3	0	2	4	0	0	0	0	39	0.4	3.302	0.000			
	宮城県	6	4	2	7	4	5	7	5	7	10	4	8	3	3	5	5	3	3	3	114	1.1	5.000	0.132			
	秋田県	1	1	1	5	0	2	3	2	1	0	0	0	1	0	0	1	1	0	0	26	0.2	2.796	0.000			
	山形県	1	1	3	2	2	2	0	1	1	0	1	0	0	1	2	1	1	0	0	29	0.3	2.786	0.000			
	福島県	3	2	5	4	3	2	1	1	2	1	2	2	5	7	2	2	1	1	2	65	0.6	3.631	0.112			
	ブロック計		19	20	28	29	26	28	19	22	20	26	20	27	30	30	21	22	12	16	13	545	5.2	4.017	0.096		
関東・甲信越ブロック	茨城県	15	19	17	9	7	10	9	8	9	5	11	7	5	3	6	2	6	7	10	360	3.4	12.676	0.352			
	栃木県	10	6	11	9	10	8	8	8	11	9	10	4	6	4	5	4	5	6	0	223	2.1	11.682	0.000			
	群馬県	5	9	6	6	6	5	4	8	6	7	7	2	9	5	5	3	5	5	2	169	1.6	8.834	0.105			
	埼玉県	23	15	16	9	14	9	10	16	17	11	23	13	15	9	14	15	11	12	17	434	4.1	5.915	0.232			
	千葉県	30	26	21	22	31	19	22	21	24	30	21	22	19	17	15	11	14	14	14	626	5.9	9.990	0.223			
	東京都	103	95	99	90	96	96	107	84	92	110	96	71	97	97	72	71	79	63	53	2559	24.2	18.229	0.378			
	神奈川県	28	21	25	37	26	24	22	25	34	30	29	33	26	25	26	27	32	23	14	769	7.3	8.330	0.152			
	新潟県	2	1	3	1	5	4	4	4	0	6	1	1	2	0	2	3	3	1	2	71	0.7	3.298	0.093			
	山梨県	3	1	1	4	0	1	1	1	2	0	1	3	2	3	0	2	3	2	0	59	0.6	7.357	0.000			
	長野県	21	14	12	8	8	4	6	6	7	8	4	2	4	7	2	5	2	3	1	220	2.1	10.891	0.050			
ブロック計		240	207	211	195	203	180	193	181	202	216	203	158	185	170	147	143	160	136	113	5490	52.0	11.317	0.233			
東海ブロック	岐阜県	1	5	7	4	7	10	8	12	4	9	11	10	6	3	9	7	9	9	1	162	1.5	8.325	0.051			
	静岡県	12	10	7	14	7	8	8	12	12	16	8	6	7	8	13	8	10	3	4	254	2.4	7.091	0.112			
	三重県	3	4	11	8	4	4	3	5	2	7	2	0	5	5	7	5	1	3	0	111	1.1	6.372	0.000			
	愛知県	24	24	30	39	47	32	56	50	40	33	32	43	32	26	26	29	25	30	22	739	7.0	9.860	0.294			
	ブロック計		40	43	55	65	65	54	75	79	58	65	53	59	50	42	55	49	45	45	27	1266	12.0	8.574	0.183		
北陸ブロック	富山県	0	4	2	1	1	3	0	2	1	1	0	3	2	5	0	2	2	3	2	45	0.4	4.425	0.197			
	福井県	1	0	2	3	1	0	4	2	2	1	6	3	0	1	0	0	1	1	1	38	0.4	5.046	0.133			
	石川県	1	1	1	1	4	3	1	4	6	5	3	2	0	2	0	1	1	3	2	47	0.4	4.204	0.179			
	ブロック計		2	5	5	5	6	6	5	8	9	7	9	8	2	8	0	3	4	7	5	130	1.2	4.501	0.173		
近畿ブロック	滋賀県	2	2	3	1	2	7	0	4	4	7	5	6	4	5	4	6	4	2	2	88	0.8	6.246	0.142			
	京都府	4	4	10	9	7	10	8	6	3	6	6	8	7	10	7	3	8	3	1	153	1.4	6.000	0.039			
	大阪府	27	31	24	41	51	62	68	65	56	54	53	53	48	50	41	34	24	24	18	981	9.3	11.171	0.205			
	兵庫県	8	10	22	11	13	12	16	17	18	21	11	7	15	11	5	6	15	8	7	281	2.7	5.202	0.130			
	奈良県	5	2	7	3	0	8	7	5	4	4	6	4	2	3	3	2	1	0	3	85	0.8	6.508	0.230			
	和歌山県	2	6	1	6	1	2	1	3	3	4	1	3	1	2	1	1	2	1	1	58	0.5	6.423	0.111			
	ブロック計		48	55	67	71	74	101	100	100	88	96	82	81	77	81	61	52	54	38	32	1646	15.6	8.088	0.157		
中国・四国ブロック	鳥取県	0	1	1	0	0	1	3	0	1	2	3	2	1	2	1	1	0	1	0	22	0.2	4.044	0.000			
	島根県	1	1	0	0	0	0	1	0	0	1	2	0	1	1	0	1	1	2	0	13	0.1	1.976	0.000			
	岡山県	4	4	5	3	7	4	11	7	4	3	7	4	2	6	3	2	8	6	3	104	1.0	5.585	0.161			
	広島県	5	4	5	4	7	8	9	8	14	15	10	10	2	7	11	2	7	7	7	154	1.5	5.580	0.254			
	山口県	0	0	1	0	1	1	2	3	1	1	2	2	1	5	4	1	5	0	2	39	0.4	2.970	0.152			
	徳島県	2	1	0	2	1	0	4	0	3	2	1	1	1	3	6	0	3	3	1	38	0.4	5.398	0.142			
	香川県	3	3	4	2	4	1	2	5	4	4	1	9	1	4	0	1	1	1	1	55	0.5	5.889	0.107			
	愛媛県	3	3	1	8	3	1	2	4	6	3	1	4	5	1	2	1	2	1	2	68	0.6	5.207	0.153			
	高知県	1	1	1	2	1	1	0	2	2	0	3	5	4	3	5	0	2	0	1	39	0.4	5.769	0.148			
	ブロック計		19	18	18	21	24	17	34	29	35	31	30	37	18	32	32	9	29	21	17	532	5.0	4.946	0.158		
	九州ブロック	福岡県	8	8	13	11	12	19	23	19	17	16	24	27	46	24	33	29	12	25	17	418	4.0	8.170	0.332		
佐賀県		0	0	0	1	1	3	1	3	0	0	1	1	6	1	2	1	0	3	1	28	0.3	3.496	0.125			
長崎県		1	1	0	2	3	2	1	2	2	2	3	4	2	2	2	2	0	2	0	42	0.4	3.274	0.000			
熊本県		0	2	2	6	5	7	5	5	3	2	6	3	5	2	4	4	2	5	9	88	0.8	5.122	0.524			
大分県		2	0	1	0	2	2	1	3	2	4	2	1	3	2	8	4	8	4	2	57	0.5	5.149	0.181			
宮崎県		2	2	1	1	0	2	3	5	1	4	5	7	3	4	3	2	3	1	2	56	0.5	5.323	0.190			
鹿児島県		2	4	3	3	3	3	6	6	3	7	5	5	5	7	2	5	6	2	5	91	0.9	5.822	0.320			
沖縄県		2	2	2	8	7	7	3	11	7	8	12	10	5	8	7	8	10	10	9	169	1.6	11.512	0.613			
ブロック計		17	19	22	32	33	45	43	54	35	43	58	58	75	50	61	55	41	52	45	949	9.0	6.727	0.319			
不明		0	0	0	0	0	0	0	0	0	0	0	0	0	0	0	0	0	0	0	0	0	0	0			
合計		385	367	406	418	431	431	469	473	447	484	455	428	437	413	377	333	345	315	252	10558	100	8.450	0.202			

*1 累計報告数の2022年10月1日現在人口(総務省統計局ホームページ令和5年4月12日公表結果)10万対の数値
 *2 2022年報告数の2022年10月1日現在人口(総務省統計局ホームページ令和5年4月12日公表結果)10万対の数値

(エイズ予防情報ネット：エイズ動向委員会報告)

2 保健所での検査・相談

(1) 相談・検査体制

高知市保健所及び福祉保健所：相談、H I V抗体検査を実施

(検査機関にH I V抗体スクリーニング検査を委託)

- ① 平成18年10月から夜間検査を実施。
- ② 平成19年度より、6月のHIV検査普及週間及び12月の「世界エイズデー」前後に月～金曜日の間、夜間検査を実施。
- ③ 平成20年7月より、全福祉保健所にて即日検査を実施。
- ④ 平成30年1月より、全福祉保健所及び高知市保健所にて梅毒検査を導入。

R5年度高知県福祉保健所H I V相談・検査日一覧表 ※いずれも電話予約要

福祉保健所名	電話番号 (F A X)	昼間抗体検査日時 (予約リミット)	夜間抗体検査日時 (予約リミット)
安芸福祉保健所 安芸市矢ノ丸	0887-34-3177 (0887-34-3170)	第2・4木曜日 13:00～15:00 (前週金曜)	第4木曜日 17:30～18:30 (前週金曜)
中央東福祉保健所 香美市土佐山田町	0887-52-4594 (0887-52-4561) 専用 0887-52-4594	第1・3木曜日 13:30～15:00 (前週金曜)	第1木曜日 17:30～18:30 (前週金曜)
中央西福祉保健所 高岡郡佐川町	0889-22-1249 (0889-22-9031)	第1・3火曜日 13:00～15:00 (前週金曜)	第3火曜日 17:30～18:30 (前週金曜)
須崎福祉保健所 須崎市東古市町	0889-42-1999 (0889-42-8924)	第1・3月曜日 13:00～15:00 (前週金曜)	第3月曜日 17:30～18:30 (前週金曜)
幡多福祉保健所 四万十市中村	0880-34-5120 (0880-35-5980)	第1・3火曜日 13:30～15:00 (前週金曜)	第1火曜日 17:15～18:15 (前週金曜)

R5年度高知市保健所H I V相談・検査日

	電話番号 (F A X)	H I V検査 (予約リミット)
高知市保健所 高知市丸ノ内1丁目7-45 総合あんしんセンター1F	088-822-0577 (088-822-1880) 専用 088-822-0477	毎週月曜日 (予約不要) 15:30～16:30 第3月曜 (前週金曜) 17:30～19:00

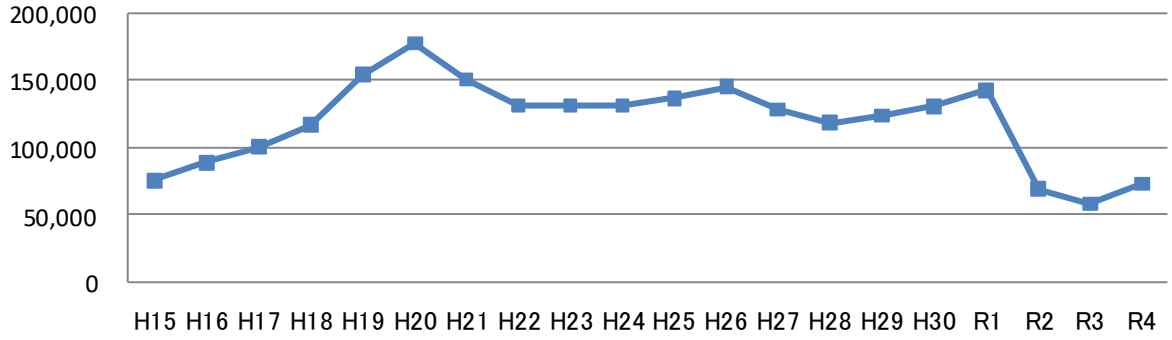
(2) 検査相談件数

高知県のH I V検査・相談件数 (高知市を含む) 相談件数は平成17年から集計方法変更

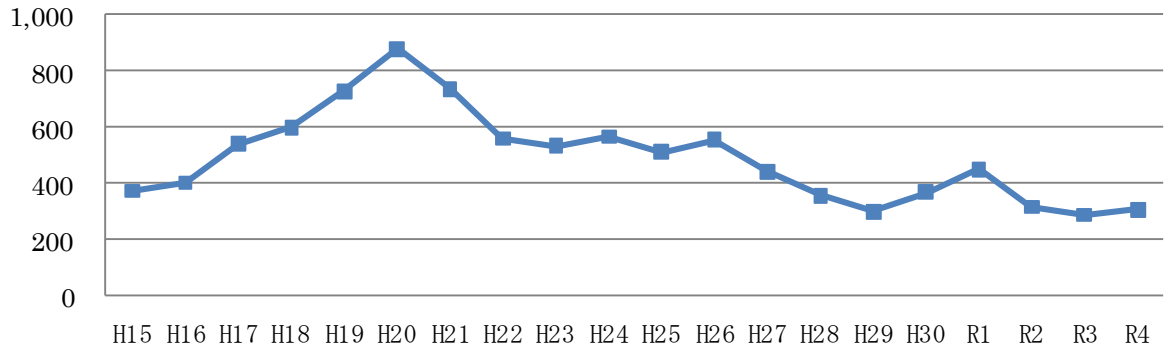
年	H13	14	15	16	17	18	19	20	21	22	23	24
検査	267	248	374	403	541	601 (102)	729 (122)	880 (132)	736 (83)	561 (112)	534 (83)	568 (100)
相談	398	391	502	540	208	167	134	234	158	113	92	139
年	25	26	27	28	29	30	R1	2	3	4	5	
検査	512 (94)	556 (90)	371 (72)	279 (51)	252 (48)	310 (59)	387 (65)	254 (63)	250 (40)	242 (66)	305 (79)	
相談	144	118	91	56	47	85	124	57	30	59	108	

() は夜間検査等

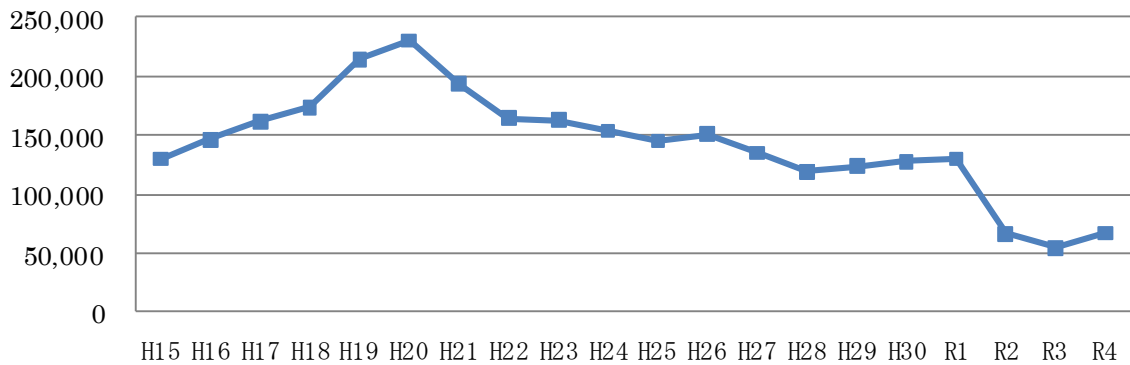
検査件数(全国)



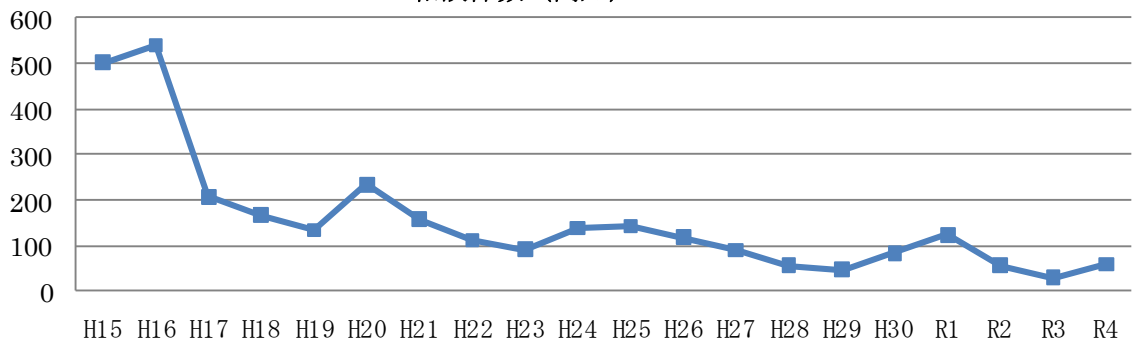
検査件数(高知)



相談件数(全国)



相談件数(高知)



検査件数及び相談件数の推移は、全国・高知県ともに平成20年以降大きく減少し、特に令和2年は新型コロナウイルス感染症の影響により大きく減少しました。

(3) 各県の保健所等におけるH I V抗体検査件数

都道府県	平成20年	平成21年	平成22年	平成23年	平成24年	平成25年	平成26年	平成27年	平成28年	平成29年	平成30年	令和元年	令和2年	令和3年	令和4年	令和5年		
	年間	年間	年間	年間	年間	年間	年間	年間	年間	年間	年間	年間	年間	年間	年間	年間	第1四半期 1月～3月	第2四半期 4月～6月
北海道	3,880	3,226	2,101	2,250	2,142	2,216	2,330	1,866	1,669	1,597	1,900	2,150	868	674	1,144	809	363	446
青森県	647	590	416	381	479	468	535	459	443	487	488	556	400	285	291	208	97	111
岩手県	1,010	796	671	612	643	754	714	653	525	516	531	710	341	238	244	170	74	96
宮城県	1,672	1,430	1,283	1,070	1,426	1,531	1,683	1,465	1,363	1,592	1,568	1,738	497	190	355	249	108	141
秋田県	702	559	496	432	468	418	447	386	339	345	360	384	190	106	50	79	43	36
山形県	954	886	685	675	778	743	696	615	515	482	442	529	290	220	131	170	73	97
福島県	1,233	1,157	1,026	867	1,013	1,056	1,022	867	762	927	963	1,119	394	108	159	247	83	164
茨城県	3,519	2,857	2,179	1,938	2,107	2,035	2,149	1,897	1,704	1,568	1,485	1,547	757	326	324	546	256	290
栃木県	2,638	2,292	1,960	2,014	1,921	2,192	2,308	1,922	1,785	1,750	2,039	2,250	1,172	948	1,042	701	306	395
群馬県	1,953	1,570	1,327	1,244	1,503	1,434	1,607	1,360	1,284	1,324	1,356	1,423	695	555	520	498	172	326
埼玉県	6,478	5,014	3,698	3,597	3,308	3,656	3,841	3,250	3,142	3,501	3,869	3,825	1,518	964	1,189	1,171	463	708
千葉県	7,094	5,248	5,382	4,985	4,994	5,208	5,586	4,728	4,311	4,370	4,268	4,281	766	368	641	806	296	510
東京都	15,921	14,444	12,204	12,333	11,772	12,220	12,973	12,000	11,625	12,832	13,466	14,847	5,104	3,407	4,047	3,507	1,553	1,954
神奈川県	11,550	10,543	7,593	7,856	7,510	7,247	7,385	6,108	4,698	4,994	5,551	6,076	3,253	2,802	3,932	2,736	1,288	1,448
新潟県	2,501	1,789	1,564	1,786	1,916	1,849	2,094	1,645	1,444	1,389	1,494	1,684	1,013	807	1,000	712	339	373
富山県	962	837	616	763	730	801	827	641	608	556	605	733	360	225	200	247	118	129
石川県	1,525	1,199	935	951	940	1,048	1,122	971	870	817	731	883	427	339	433	340	147	193
福井県	802	694	648	500	524	582	553	590	441	425	391	441	202	138	122	95	35	60
山梨県	1,008	738	681	608	648	591	658	549	517	492	506	557	379	232	235	219	89	130
長野県	3,750	2,503	2,059	2,070	2,068	1,970	1,744	1,506	1,481	1,486	1,430	1,573	660	492	419	465	213	252
岐阜県	961	839	755	775	790	842	913	832	705	716	745	834	492	346	331	300	131	169
静岡県	3,964	3,081	2,887	2,839	2,934	3,046	3,279	2,834	2,501	2,539	2,670	3,010	1,486	989	974	684	298	386
愛知県	11,521	9,836	9,747	9,077	9,241	9,501	10,404	9,062	8,345	9,261	9,260	10,225	3,407	2,344	3,137	3,320	1,536	1,784
三重県	1,805	1,682	1,465	1,175	1,311	1,379	1,723	1,399	1,393	1,467	1,457	1,491	844	663	763	477	221	256
滋賀県	1,181	961	874	867	959	938	983	926	823	751	800	850	627	493	495	356	171	185
京都府	4,290	3,660	3,153	3,503	3,575	3,825	4,113	3,642	3,549	3,408	3,854	4,004	1,160	311	212	177	73	104
大阪府	13,862	11,716	8,560	9,264	9,157	9,311	10,166	9,189	8,965	9,249	11,463	12,689	8,065	7,474	9,845	6,228	3,103	3,125
兵庫県	5,115	3,837	2,972	3,097	3,067	2,917	2,945	2,391	2,146	2,231	1,917	2,097	1,043	590	714	575	261	314
奈良県	1,550	1,199	1,023	1,084	1,068	1,172	1,114	773	738	620	639	722	229	37	42	83	37	46
和歌山県	691	499	562	482	577	574	579	487	478	425	402	463	258	158	211	164	72	92
鳥取県	879	768	655	567	637	678	720	609	603	524	527	640	295	213	211	138	75	63
島根県	500	407	365	398	446	401	428	356	287	279	236	254	141	120	130	58	22	36
岡山県	1,268	1,097	1,055	1,153	1,169	1,097	1,162	1,035	938	937	1,062	1,027	524	349	375	341	156	185
広島県	3,675	3,256	2,755	2,986	2,627	2,587	2,600	2,287	1,870	1,817	1,885	2,286	1,088	674	1,384	923	427	496
山口県	1,372	1,296	1,085	1,100	1,083	1,111	1,086	953	797	765	731	768	419	243	258	222	86	136
徳島県	956	911	772	756	847	937	818	755	695	595	604	657	317	222	133	123	51	72
香川県	648	591	394	379	379	364	415	356	322	284	239	269	156	89	95	80	37	43
愛媛県	1,821	1,410	1,106	1,245	1,139	1,164	1,295	1,111	1,007	939	1,078	1,217	704	534	496	339	162	177
高知県	880	736	561	534	568	512	556	443	359	300	369	452	317	290	308	187	77	110
福岡県	7,753	6,634	5,842	5,906	5,705	6,075	6,287	5,709	5,367	5,745	6,051	6,484	2,928	2,347	2,724	2,019	832	1,187
佐賀県	1,062	899	782	850	740	764	777	630	566	611	635	704	410	274	143	188	44	144
長崎県	1,821	1,078	1,148	1,091	938	1,031	1,123	864	683	737	815	828	366	197	240	174	70	104
熊本県	2,543	2,010	1,918	1,948	1,817	2,127	2,106	1,736	1,242	1,708	1,604	1,816	585	586	639	344	152	192
大分県	1,072	807	708	730	727	766	772	736	633	626	608	726	421	379	499	294	136	158
宮崎県	1,064	982	751	811	793	755	847	719	587	534	642	641	390	362	419	346	140	206
鹿児島県	1,323	1,210	1,124	1,100	1,095	1,237	1,359	1,133	1,119	1,233	1,228	1,286	501	444	506	351	154	197
沖縄県	3,504	2,719	2,464	2,297	2,233	2,401	2,899	2,295	2,171	2,271	2,143	2,113	442	60	244	427	153	274
計	146,880 (30,276)	122,493 (27,759)	103,007 (27,923)	102,946 (28,297)	102,512 (28,723)	105,531 (30,869)	111,743 (33,305)	96,740 (31,501)	88,415 (29,590)	92,022 (31,410)	97,107 (33,652)	105,859 (36,401)	46,901 (22,097)	34,212 (23,960)	42,006 (31,098)	32,893 (16,842)	14,793 (8,020)	18,100 (8,822)
年計																		

(単位：件)

() 内は、自治体が実施する保健所以外の検査件数(別掲)

(エイズ予防情報ネット：エイズ動向委員会報告)

(4) 各県の保健所等における相談件数

都道府県	平成20年	平成21年	平成22年	平成23年	平成24年	平成25年	平成26年	平成27年	平成28年	平成29年	平成30年	令和元年	令和2年	令和3年	令和4年	令和5年		
	年間	年間	年間	年間	年間	年間	年間	年間	年間	年間	年間	年間	年間	年間	年間	年間	第1四半期	第2四半期
																	1月～3月	4月～6月
北海道	2,997	2,505	1,975	2,120	2,101	1,938	2,068	1,665	1,541	1,433	1,437	1,670	1,068	903	991	615	296	319
青森県	1,425	2,104	838	613	423	260	216	124	102	82	121	105	90	55	43	39	12	27
岩手県	343	260	235	271	285	384	376	381	321	279	239	233	215	77	53	63	18	45
宮城県	638	500	668	485	346	204	357	289	243	245	294	332	152	99	134	101	54	47
秋田県	431	336	281	358	342	325	341	313	249	291	261	274	168	115	62	112	50	62
山形県	335	184	176	210	122	97	116	111	81	71	71	77	84	109	65	56	27	29
福島県	1,198	926	919	1,942	574	457	454	307	268	301	503	568	427	430	547	407	174	233
茨城県	3,912	3,200	2,265	1,816	1,449	1,255	1,410	890	470	303	240	202	106	188	376	310	190	120
栃木県	4,179	1,225	1,024	1,386	1,300	793	1,000	814	747	816	926	975	589	502	373	262	119	143
群馬県	933	476	406	408	317	303	198	178	115	161	160	131	60	90	77	35	9	26
埼玉県	20,310	18,534	13,922	14,371	13,826	13,564	13,541	12,167	11,412	12,119	14,091	14,432	7,626	7,013	9,144	5,640	2,676	2,964
千葉県	8,599	6,630	6,909	6,220	5,197	4,319	4,428	3,695	3,597	3,488	2,852	2,906	993	636	955	1,330	483	847
東京都	65,789	55,676	50,088	48,219	48,182	46,469	51,130	48,840	42,805	47,871	53,295	52,594	21,127	16,208	18,891	11,696	5,742	5,954
神奈川県	21,705	20,882	16,533	15,940	13,420	12,119	11,969	10,298	9,257	9,584	9,462	10,159	5,454	4,548	6,866	3,166	1,558	1,608
新潟県	4,550	3,879	3,343	3,346	3,379	3,422	3,737	3,119	3,100	3,086	2,735	2,087	1,345	1,247	1,425	795	369	426
富山県	1,463	1,205	891	1,228	1,096	1,160	1,049	949	835	754	912	1,140	521	388	363	342	156	186
石川県	545	477	293	277	350	341	371	221	124	127	140	213	554	92	84	53	17	36
福井県	1,473	1,271	1,123	1,109	1,315	1,214	1,069	1,305	906	794	790	877	421	275	226	211	80	131
山梨県	168	102	54	60	59	40	27	15	23	73	39	51	102	70	144	104	48	56
長野県	5,453	3,633	2,797	2,645	2,682	2,633	2,250	2,057	2,224	1,861	1,679	1,885	941	827	875	731	343	388
岐阜県	1,262	1,172	1,150	1,180	933	931	1,010	838	643	723	832	816	507	381	427	273	139	134
静岡県	2,977	1,818	1,664	934	1,065	1,421	1,346	798	529	524	493	499	392	309	261	141	95	46
愛知県	6,086	3,442	3,165	2,361	1,929	1,575	1,510	1,312	1,332	1,363	1,138	983	665	628	755	521	245	276
三重県	1,300	1,394	1,371	803	790	571	408	298	298	312	323	291	196	149	179	111	45	66
滋賀県	3,620	2,846	2,305	2,337	2,552	2,409	2,614	2,360	2,205	1,952	2,027	2,109	1,532	1,300	1,223	221	78	143
京都府	856	1,023	1,124	1,040	891	608	388	342	369	365	811	378	243	133	184	134	58	76
大阪府	23,867	19,822	15,690	16,323	16,926	16,355	17,104	15,040	13,232	13,302	14,783	15,952	10,483	8,299	10,854	6,876	3,410	3,466
兵庫県	3,825	3,076	2,078	3,055	2,592	1,535	1,290	1,034	964	1,058	1,242	754	418	779	1,036	678	329	349
奈良県	420	432	296	251	191	255	414	191	59	346	331	295	145	117	196	243	147	96
和歌山県	355	321	328	331	301	255	246	201	187	190	192	180	99	99	111	79	37	42
鳥取県	152	124	33	10	15	29	26	10	30	47	54	70	26	30	48	16	7	9
島根県	455	436	495	532	524	462	456	394	50	48	48	70	49	47	41	32	18	14
岡山県	2,535	1,893	3,026	3,211	2,015	1,784	1,955	1,772	1,690	1,872	1,974	2,317	1,332	1,106	1,222	855	436	419
広島県	7,392	7,169	6,177	6,630	6,083	5,481	5,424	4,651	3,774	3,680	3,826	4,228	2,288	1,602	2,252	1,336	667	669
山口県	782	720	932	954	964	870	821	650	502	483	541	467	325	227	232	181	77	104
徳島県	1,313	1,082	956	922	1,000	1,228	968	919	883	843	1,005	1,068	617	480	427	274	132	142
香川県	1,769	1,574	1,143	1,208	1,053	619	413	278	350	200	200	155	95	71	62	56	21	35
愛媛県	2,593	1,809	1,468	1,661	1,549	1,466	1,660	1,384	1,252	1,317	1,319	1,560	976	672	585	409	192	217
高知県	234	158	113	92	139	144	123	92	52	47	85	124	57	30	59	34	13	21
福岡県	10,475	8,862	7,742	8,127	7,980	8,486	9,202	8,537	7,279	7,238	1,936	1,495	1,218	1,246	1,465	689	395	294
佐賀県	1,032	673	566	564	461	449	436	367	255	244	351	447	313	276	245	238	113	125
長崎県	1,112	873	625	402	323	403	434	351	382	381	560	433	222	129	220	173	75	98
熊本県	2,953	2,230	2,076	2,133	1,999	2,324	2,263	1,973	1,285	1,418	1,301	1,434	461	605	751	423	191	232
大分県	1,552	1,578	1,416	1,530	1,565	1,777	1,733	1,553	1,386	1,333	1,271	1,608	1,151	1,141	1,533	909	519	390
宮崎県	1,338	1,423	1,231	969	957	932	863	648	517	457	742	807	481	543	607	470	211	259
鹿児島県	2,188	1,896	1,619	1,439	1,310	1,373	1,443	1,221	1,176	78	105	156	165	155	127	70	28	42
沖縄県	1,202	1,420	735	983	711	362	336	330	277	208	93	88	20	125	213	376	149	227
計																	20,248	21,638
年計	230,091	193,271	164,264	163,006	153,583	145,401	150,993	135,282	119,378	123,768	127,830	129,695	66,519	54,551	67,009	41,886		

(単位：件)

(エイズ予防情報ネット：エイズ動向委員会報告)

(5) 全国の献血件数及びHIV抗体・核酸増幅検査陽性件数

年	献 血 件 数 (検 査 実 施 数) (件)	陽 性 件 数	10 万 件 当 た り (件)
		() 内女性 [] 内核酸増幅検査のみ陽性 (件)	
1987年(昭和62年)	8,217,340	11(1)	0.134
1988年(昭和63年)	7,974,147	9(1)	0.113
1989年(平成元年)	7,876,682	13(1)	0.165
1990年(平成2年)	7,743,475	26(6)	0.336
1991年(平成3年)	8,071,937	29(4)	0.359
1992年(平成4年)	7,710,693	34(7)	0.441
1993年(平成5年)	7,205,514	35(5)	0.486
1994年(平成6年)	6,610,484	36(5)	0.545
1995年(平成7年)	6,298,706	46(9)	0.730
1996年(平成8年)	6,039,394	46(5)	0.762
1997年(平成9年)	5,998,760	54(5)	0.900
1998年(平成10年)	6,137,378	56(4)	0.912
1999年(平成11年)	6,139,205	64(6)	1.042
2000年(平成12年)	5,877,971	67(4)[3]	1.140
2001年(平成13年)	5,774,269	79(1)[1]	1.368
2002年(平成14年)	5,784,101	82(5)[2]	1.418
2003年(平成15年)	5,621,096	87(8)[2]	1.548
2004年(平成16年)	5,473,140	92(4)[2]	1.681
2005年(平成17年)	5,320,602	78(3)[2]	1.466
2006年(平成18年)	4,987,857	87(5)[1]	1.744
2007年(平成19年)	4,939,550	102(3)[6]	2.065
2008年(平成20年)	5,077,238	107(3)[0]	2.107
2009年(平成21年)	5,287,101	102(6)[2]	1.929
2010年(平成22年)	5,318,586	86(3)[1]	1.617
2011年(平成23年)	5,252,182	89(8)[3]	1.695
2012年(平成24年)	5,271,103	68(6)[1]	1.290
2013年(平成25年)	5,205,819	63(2)[1]	1.210
2014年(平成26年)	4,999,127	62(3)[0]	1.240
2015年(平成27年)	4,909,156	53(1)[1]	1.080
2016年(平成28年)	4,841,601	48(4)[1]	0.991
2017年(平成29年)	4,775,648	43(1)[0]	0.900
2018年(平成30年)	4,707,951	38(0)[2]	0.807
2019年(平成31/令和元年)	4,859,253	38(1)[3]	0.782
2020年(令和2年)	5,024,859	44(3)[1]	0.876
2021年(令和3年)	5,086,003	37(2)[2]	0.727
2022年(令和4年)	4,994,576	33(1)[2]	0.661

(注1)・昭和61年は、年中途から実施したことなどから、3,146,940件、うち、陽性件数11件(女性0)となっている。

(注2)・抗体検査及び核酸増幅検査陽性の血液は廃棄され、製剤には使用されない。

・核酸増幅検査については、平成11年10月より全国的に実施している。

(エイズ予防情報ネット：エイズ動向委員会報告)

3 性感染症 (1) 定点報告 全国の状況

	定点医療機関数	報告数											
		淋菌感染症			性器クラミジア感染症			性器ヘルペス感染症			尖圭コンジローマ		
		総数	男	女	総数	男	女	総数	男	女	総数	男	女
平成11(4~12月)	6	24	22	2	70	23	47	13	0	13	3	1	2
平成12	6	65	54	11	117	56	61	10	1	9	4	1	3
平成13	6	73	47	26	120	51	69	18	1	17	4	0	4
平成14	6	75	55	20	126	54	72	21	0	21	13	0	13
平成15	6	48	32	16	86	23	63	15	0	15	6	0	6
平成16	6	27	20	7	73	24	49	10	0	10	5	0	5
平成17	6	22	16	6	52	14	38	13	0	13	11	1	10
平成18	6	14	8	6	38	13	25	6	0	6	8	0	8
平成19	6	22	13	9	43	14	29	1	0	1	4	0	4
平成20	6	6	3	3	32	4	28	2	1	1	9	0	9
平成21	6	6	4	2	21	1	20	1	0	1	4	0	4
平成22	6	10	5	5	24	10	14	0	0	0	6	0	6
平成23	6	8	4	4	27	7	20	1	0	1	8	0	8
平成24	6	6	2	4	17	1	16	2	1	1	10	0	10
平成25	6	8	4	4	23	6	17	6	1	5	2	0	2
平成26	6	4	4	0	24	4	20	1	0	1	4	0	4
平成27	6	2	2	0	17	13	4	3	1	2	0	0	0
平成28	6	2	0	2	16	2	14	4	0	4	3	0	3
平成29	6	2	0	2	17	1	16	0	0	0	9	1	8
平成30	6	2	0	2	13	1	12	1	0	1	0	0	0
平成31(令和元)	6	1	1	0	18	4	14	1	0	1	5	0	5
令和2	6	6	2	4	32	2	30	1	0	1	13	5	8
令和3	6	8	2	6	46	6	40	1	0	1	9	1	8
令和4	6	4	1	3	61	2	59	2	1	1	8	1	7

高知県の状況

	定点医療機関数	報告数											
		淋菌感染症			性器クラミジア感染症			性器ヘルペス感染症			尖圭コンジローマ		
		総数	男	女	総数	男	女	総数	男	女	総数	男	女
平成11(4~12月)	855	11,847	10,115	1,732	25,033	11,007	14,026	6,566	2,975	3,591	3,190	1,820	1,370
平成12	897	16,926	14,196	2,730	37,028	15,856	21,172	8,946	3,907	5,039	4,553	2,511	2,042
平成13	911	20,662	17,205	3,457	40,836	17,497	23,339	9,314	3,957	5,357	5,178	2,814	2,364
平成14	917	21,921	17,591	4,330	43,766	18,284	25,482	9,666	4,074	5,592	5,701	3,044	2,657
平成15	920	20,697	16,170	4,527	41,945	17,725	24,220	9,832	4,075	5,757	6,253	3,299	2,954
平成16	916	17,426	14,299	3,127	38,155	16,533	21,622	9,777	3,874	5,903	6,570	3,628	2,942
平成17	931	15,002	12,374	2,628	35,057	15,220	19,837	10,258	4,129	6,129	6,793	3,795	2,998
平成18	946	12,468	10,236	2,232	32,112	13,909	18,203	10,447	4,311	6,136	6,420	3,547	2,873
平成19	968	11,157	9,104	2,053	29,939	13,176	16,763	9,223	3,757	5,466	6,197	3,472	2,725
平成20	971	10,218	8,203	2,015	28,398	12,401	15,997	8,292	3,383	4,909	5,919	3,357	2,562
平成21	961	9,285	7,358	1,927	26,045	11,845	14,200	7,760	3,078	4,682	5,270	2,981	2,289
平成22	965	10,327	8,453	1,874	26,315	12,428	13,887	8,420	3,272	5,148	5,252	3,014	2,238
平成23	967	10,247	8,076	2,171	25,682	11,736	13,946	8,240	3,292	4,948	5,219	2,987	2,232
平成24	971	9,248	7,307	1,941	24,530	11,470	13,060	8,637	3,399	5,238	5,467	3,120	2,347
平成25	974	9,488	7,591	1,897	25,606	12,369	13,237	8,778	3,493	5,285	5,743	3,356	2,387
平成26	975	9,805	7,710	2,095	24,960	11,936	13,024	8,653	3,293	5,360	5,687	3,345	2,342
平成27	980	8,698	6,905	1,793	24,450	11,670	12,780	8,974	3,540	5,434	5,806	3,589	2,217
平成28	985	8,298	6,654	1,644	24,396	11,723	12,673	9,174	3,619	5,555	5,730	3,662	2,068
平成29	988	8,107	6,459	1,648	24,825	12,072	12,753	9,308	3,694	5,614	5,437	3,382	2,055
平成30	984	8,125	6,378	1,747	25,467	12,346	13,121	9,129	3,585	5,544	5,609	3,584	2,025
平成31(令和元)	983	8,205	6,467	1,738	27,221	13,947	13,274	9,413	3,520	5,893	6,263	4,113	2,150
令和2	981	8,474	6,718	1,756	28,381	14,712	13,669	9,000	3,324	5,676	5,685	3,587	2,098
令和3	982	10,398	8,096	2,302	29,998	15,455	14,543	8,979	3,385	5,594	5,599	3,521	2,078
令和4	983	9,674	7,279	2,395	31,262	15,975	15,287	9,467	3,539	5,928	6,620	4,348	2,272

※定点医療機関（6定点）

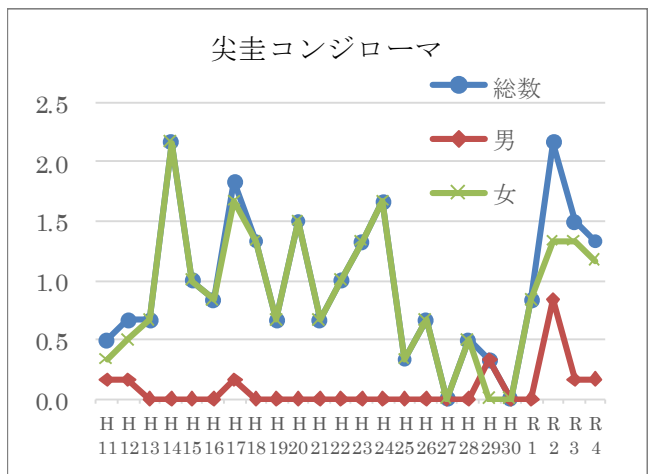
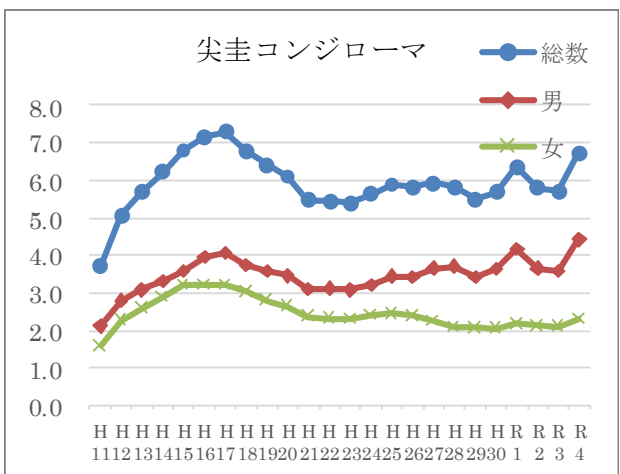
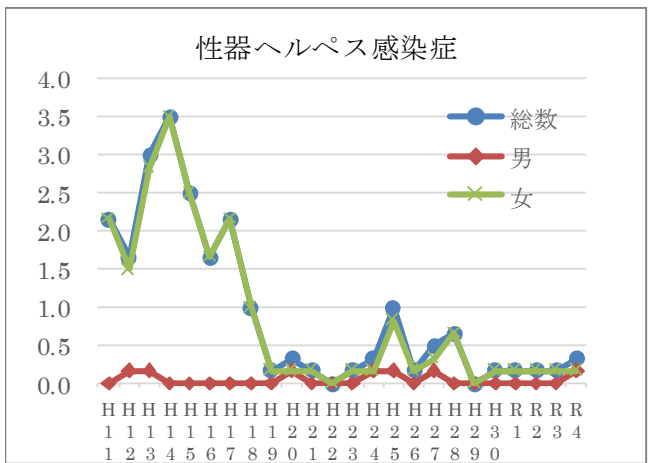
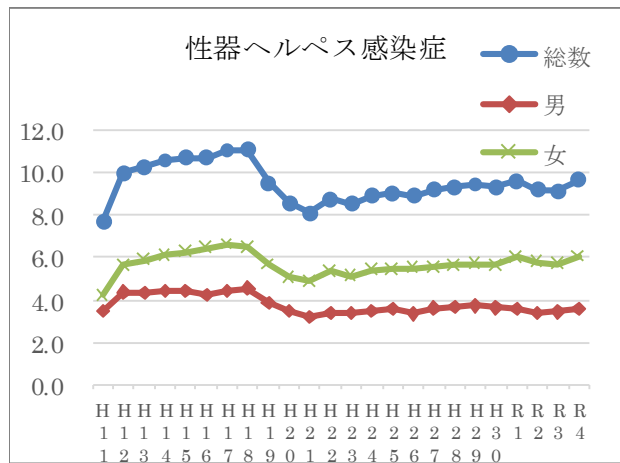
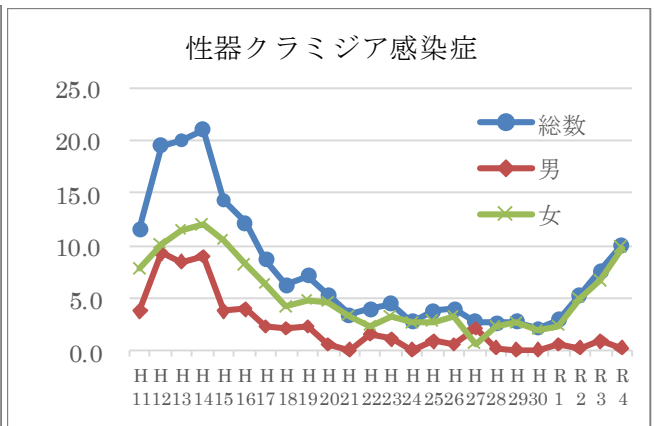
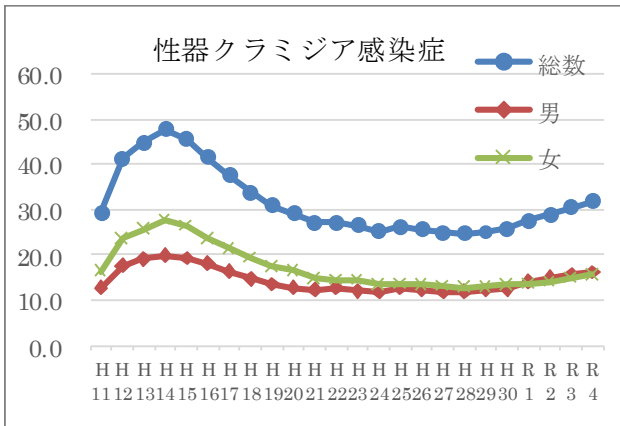
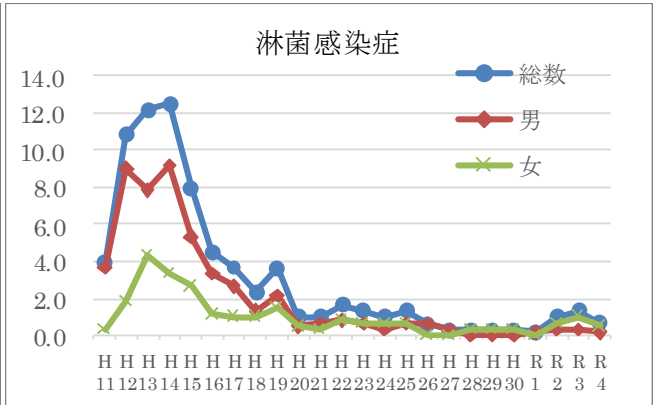
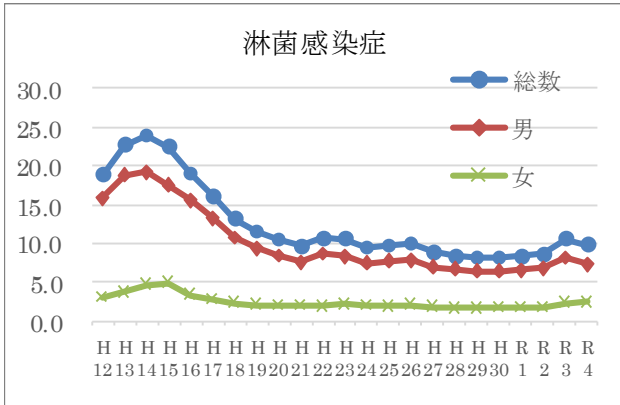
中央東福祉保健所管内：高知大学泌尿器科、高知大学産婦人科

高知市保健所管内：近森病院泌尿器科、国見産婦人科

幡多福祉保健所管内：幡多けんみん病院泌尿器科、幡多けんみん病院産婦人科

(2) 性感染症報告数（定点あたり）の年次推移
 全国の状況

高知県の状況



(3) 県内保健所における梅毒検査件数抗体検査件数（高知市および夜間検査等も含む）

※うち（ ）は陽性者

保健所名	H30年度	R元年度	R2年度	R3年度	R4年度
安芸	9 (0)	3 (0)	3 (0)	7 (1)	5 (1)
中央東	20 (0)	15 (0)	24 (0)	9 (0)	9 (0)
中央西	6 (0)	8 (0)	7 (0)	18 (0)	8 (0)
須崎	3 (1)	4 (0)	5 (0)	9 (1)	5 (0)
幡多	16 (1)	16 (0)	9 (0)	12 (2)	19 (3)
高知市	346 (6)	354 (16)	193 (3)	253 (12)	279 (15)
計	400 (8)	400 (16)	241 (3)	308 (14)	325 (19)

(4) 県内保健所におけるクラミジア抗体検査件数（高知市を除く、夜間検査等は含む）

※うち（ ）は陽性者

保健所名	H30年度	R元年度	R2年度	R3年度	R4年度
安芸	9 (1)	3 (0)	3 (0)	7 (3)	5 (1)
中央東	19 (4)	16 (6)	24 (5)	11 (0)	8 (0)
中央西	6 (0)	8 (2)	8 (2)	18 (6)	10 (2)
須崎	3 (1)	4 (0)	5 (0)	9 (3)	5 (1)
幡多	16 (7)	16 (0)	9 (1)	12 (3)	19 (7)
計	53 (13)	47 (8)	49 (8)	57 (15)	47 (11)