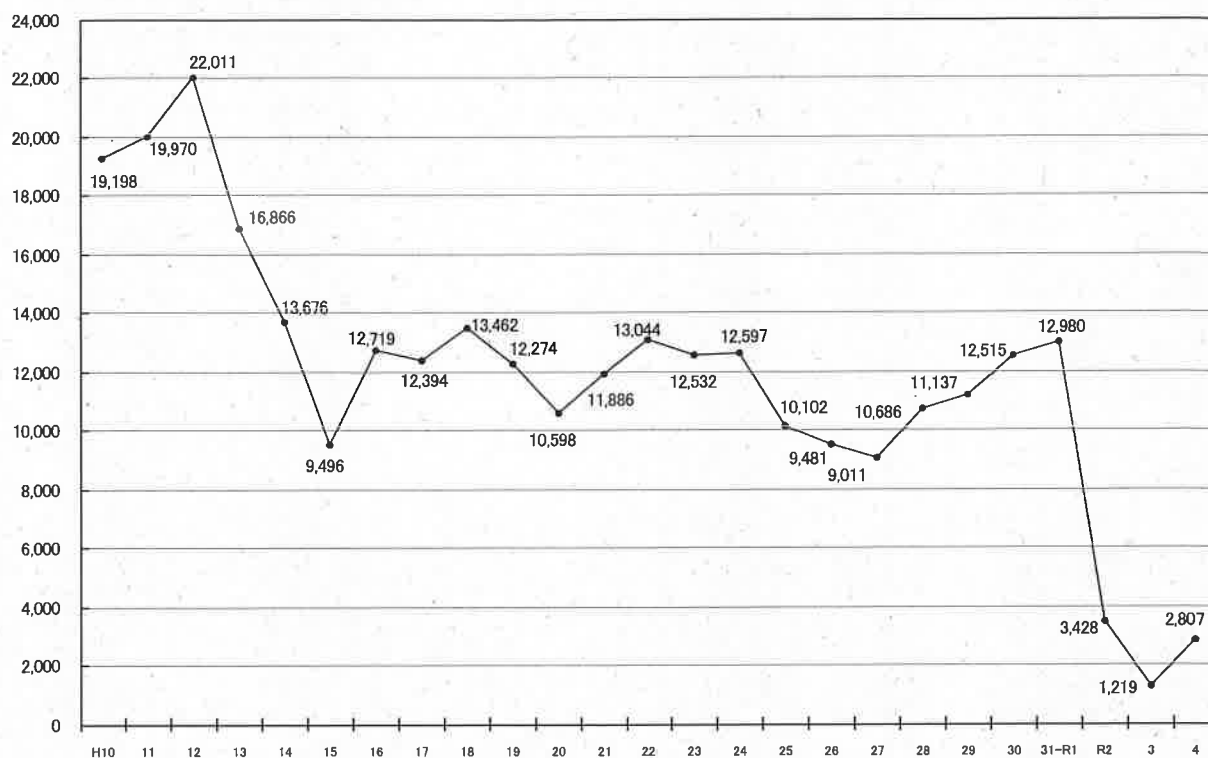


## 7 パスポート

### (1) 年次別旅券発行件数の推移



### (2) 性別発行件数

年	性別	男		女		計	前年比(%)
		件数	比率(%)	件数	比率(%)		
24		5,419	43.0	7,178	57.0	12,597	100.5
25		4,509	44.6	5,593	55.4	10,102	80.2
26		4,269	45.0	5,212	55.0	9,481	93.9
27		4,136	45.9	4,875	54.1	9,011	95.0
28		5,093	47.7	5,593	52.3	10,686	118.6
29		5,025	45.1	6,112	54.9	11,137	104.2
30		5,546	44.3	6,969	55.7	12,515	112.4
31・元		5,693	43.9	7,287	56.1	12,980	103.7
2		1,529	44.6	1,899	55.4	3,428	26.4
3		544	44.6	675	55.4	1,219	35.6
4		1,343	47.8	1,464	52.2	2,807	230.3

## (3) 令和4年都道府県別発行件数

都道府県	区分	旅券発行件数			日本人人口 (令和3年10月 1日現在) (千人)	人口比(1,000人あたり)	
		件数	順位	前年比(%)		件数	順位
1	北海道	27,026	10	249.3	5,147	5.3	26
2	青森	3,376	41	222.3	1,216	2.8	46
3	岩手	3,659	40	241.5	1,189	3.1	45
4	宮城	11,763	19	232.8	2,269	5.2	28
5	秋田	2,516	45	243.3	941	2.7	47
6	山形	3,367	42	237.6	1,048	3.2	44
7	福島	6,825	26	238.3	1,799	3.8	41
8	茨城	20,145	12	246.0	2,785	7.2	14
9	栃木	12,328	16	249.1	1,880	6.6	16
10	群馬	10,870	22	234.9	1,866	5.8	21
11	埼玉	70,070	6	241.4	7,152	9.8	8
12	千葉	72,562	5	232.2	6,114	11.9	3
13	東京	309,458	1	227.6	13,459	23.0	1
14	神奈川	139,855	2	229.6	9,007	15.5	2
15	新潟	8,233	25	260.0	2,161	3.8	40
16	富山	5,241	34	244.7	1,008	5.2	27
17	石川	6,397	28	264.3	1,111	5.8	22
18	福井	4,030	38	293.1	746	5.4	25
19	山梨	5,542	32	291.2	789	7.0	15
20	長野	12,167	18	236.1	1,999	6.1	20
21	岐阜	12,312	17	267.5	1,907	6.5	18
22	静岡	26,450	11	230.0	3,515	7.5	13
23	愛知	74,322	4	236.3	7,261	10.2	7
24	三重	10,979	21	230.3	1,705	6.4	19
25	滋賀	12,344	15	254.0	1,377	9.0	11

都道府県	区分	旅券発行件数			日本人人口 (令和3年10月 1日現在) (千人)	人口比(1,000人あたり)	
		件数	順位	前年比(%)		件数	順位
26	京都	28,570	9	244.1	2,505	11.4	5
27	大阪	100,106	3	246.9	8,565	11.7	4
28	兵庫	55,809	7	244.7	5,324	10.5	6
29	奈良	11,696	20	250.4	1,302	9.0	10
30	和歌山	4,601	36	271.9	907	5.1	29
31	鳥取	2,059	47	220.2	544	3.8	42
32	島根	2,106	46	246.6	655	3.2	43
33	岡山	10,059	23	252.5	1,847	5.4	23
34	広島	17,722	13	221.5	2,729	6.5	17
35	山口	6,543	27	241.6	1,312	5.0	32
36	徳島	3,083	43	247.4	706	4.4	35
37	香川	4,655	35	232.8	930	5.0	31
38	愛媛	5,564	31	232.8	1,309	4.3	36
39	高知	2,807	44	230.3	680	4.1	37
40	福岡	43,093	8	265.2	5,045	8.5	12
41	佐賀	4,016	39	302.4	800	5.0	30
42	長崎	6,388	29	246.8	1,288	5.0	33
43	熊本	9,305	24	236.0	1,712	5.4	24
44	大分	5,280	33	264.3	1,102	4.8	34
45	宮崎	4,117	37	238.8	1,054	3.9	38
46	鹿児島	6,074	30	251.2	1,565	3.9	39
47	沖縄	13,202	14	205.9	1,449	9.1	9
	(外務省)	0	—	0.0	0	—	—
	合計	1,218,692	—	237.1	122,780	9.9	—

(注) 旅券発行件数は、「外務省旅券統計」による。

人口は、総務省統計局「令和3年10月1日現在推計人口」による。