

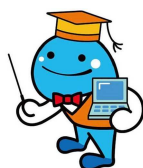
Let's
健康経営!

職場で健康づくりに 取り組みませんか？

働き盛り世代は仕事を中心の生活で、自分の健康は後回しになってしまいがちです。従業員が体調をくずすと生産性の低下や長期休業・離職につながることも。みなさんが元気に働き続けられる職場づくりを応援しています。

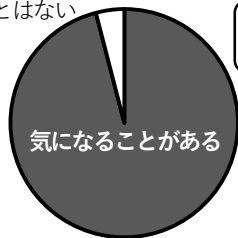
事業所における健康づくりに関するアンケート 調査結果

- 目的…中央東福祉保健所管内事業所の職場での健康づくりに関する取組や、健康経営の認知度等について把握するとともに、今後の事業所における健康経営の取組を支援する。
- 調査対象…225事業所（管内事業所のうち、当所が把握可能な事業所）
- 実施期間…令和5年10月1日～10月27日
- 回答数…131事業所（50人以上：22%、50人未満：78%）、回答率58%



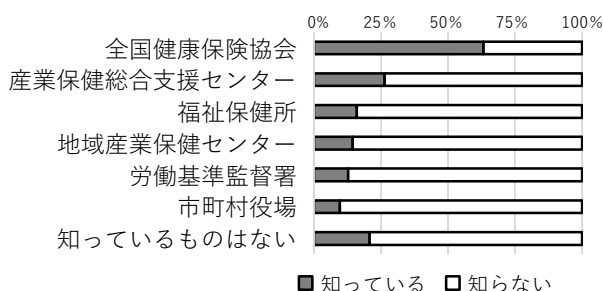
9割の事業所が従業員の健康について気になっている！

気になることはない



高血圧、喫煙、
運動不足、等

支援を受けられる機関の認知度が低い！



9割の事業所が従業員の健康について気になっているものの、健康づくりに取り組んでいる事業所は約半数にとどまっています。

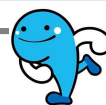


支援を受けられる機関の認知度は全体的に低いいため、職場で健康づくりに取り組む際は積極的にご活用ください。

アンケートで回答のあった健康づくりの取り組み

お金を
かけずに！

- ・毎日決まった時間にラジオ体操を実施
- ・社内メールを用いた健康情報の発信
- ・高知家健康パスポートを取得し、ウォーキングイベントに参加



少しの
工夫で！

- ・食堂のしょうゆを減塩のものに
- ・自動販売機にトクホの飲料をプラス

みんなで
楽しく！

- ・スポーツ大会の実施
- ・禁煙成功者の表彰



高知家健康パスポートについて
事業所での健康づくりに役立つ「事業所版」がスタートしています！ぜひご活用ください。



詳細はホームページで！▶
▼活用に関する相談はコチラ

【高知家健康パスポート事務局】
電話:088-885-0355(株式会社ほっとこうち内)
mail:Kenpass@hotkochi.co.jp