

平成 30 年 8 月 31 日

平成 29 年就業構造基本調査

集計結果の概要（高知県）

平成 29 年 10 月 1 日現在で実施した「平成 29 年就業構造基本調査」に関する集計結果が 7 月 13 日に総務省統計局から公表されました。

今回、公表された集計結果について高知県の概要をとりまとめましたので統計分析課ホームページに掲載します。

○就業構造基本調査

就業構造基本調査は、就業・不就業の実態を種々の観点からとらえ、我が国の就業構造を全国だけでなく、地域別にも詳細に明らかにし、国や都道府県における雇用政策、経済政策などの各種行政施策立案の基礎資料を得ることや学術研究のための利用に資することなどを目的に、昭和31年の第1回調査以来ほぼ3年ごとに、57年以降は5年ごとに実施しており、今回の調査は17回目に当たります。

平成 29 年調査では、全国の世帯から無作為に選定した約 47 万世帯の 15 歳以上の世帯員約 100 万人を対象としました。高知県では約 9 千 5 百世帯、約 2 万人が対象となり実施しました。

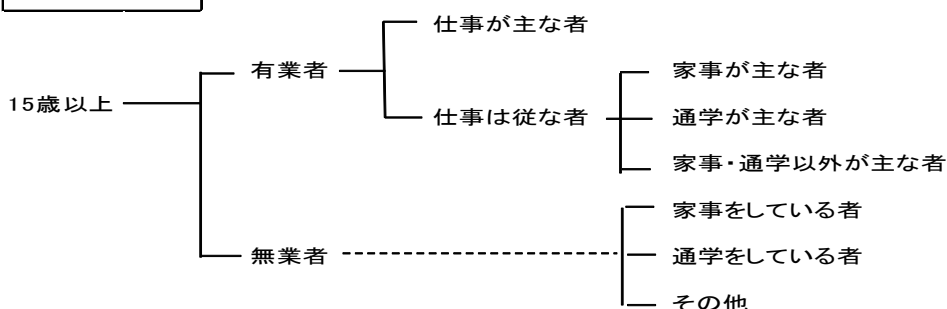
総務省統計局『就業構造基本調査』ホームページ

<http://www.stat.go.jp/data/shugyou/2017/index.html>

目 次

| | | |
|---|----------------------|-------|
| 1 | 15歳以上人口の就業構造 | 1 |
| 2 | 有業者 | 2 |
| | (1) 有業率 | 2 |
| | (2) 産業別及び職業別の有業者の概況 | 3 |
| 3 | 雇用者 | 5 |
| 4 | 過去5年間の転職就業者 | 7 |
| 5 | 最近の社会情勢からみた就業状況の変化 | 8 |
| | (1) 非正規の職員・従業員 | 8 |
| | (2) 初職就業時の雇用形態と初職継続者 | 8 |
| | (3) 若年無業者* | 11 |
| | (4) 介護と就業 | 12 |
| | (5) 55歳以上の就業状況 | 13 |
| | (6) 育児と就業 | 14 |
| 6 | 所得 | 15 |
| | 別表1～5 | 18～23 |

就業状態の区分



*「就業状態」は15歳以上の者をふだんの就業・不就業の状態により区分したものです。

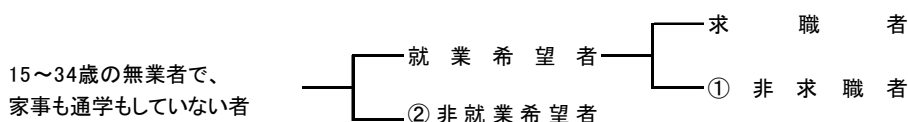
●有業者…ふだん収入を得ることを目的として仕事をしており、調査日(平成29年10月1日)以降もしていくことになっている者、及び仕事は持っているが現在は休んでいる者。

なお、家族の人が自家営業(個人経営の商店、工場や農家など)に従事した場合は、その家族の人が無給であっても、自家の収入を得る目的で仕事をしたことになります。

*若年無業者とは(いわゆる『ニート』)

15～34歳の無業者で家事も通学もしていない者のうち、以下(①及び②)の者をいいます。

- ①就業を希望している者のうち、求職活動をしていない者(非求職者)
- ②就業を希望していない者(非就業希望者)



*表中の数値は四捨五入しており、総数に分類不能、不詳等の数値を含んでいるため、必ずしも内訳の計と一致しない場合があります

1 15歳以上人口の就業構造

平成29年10月1日現在の高知県の15歳以上の人口は、前回（平成24年）を2万9千人下回り63万3千人となっています。

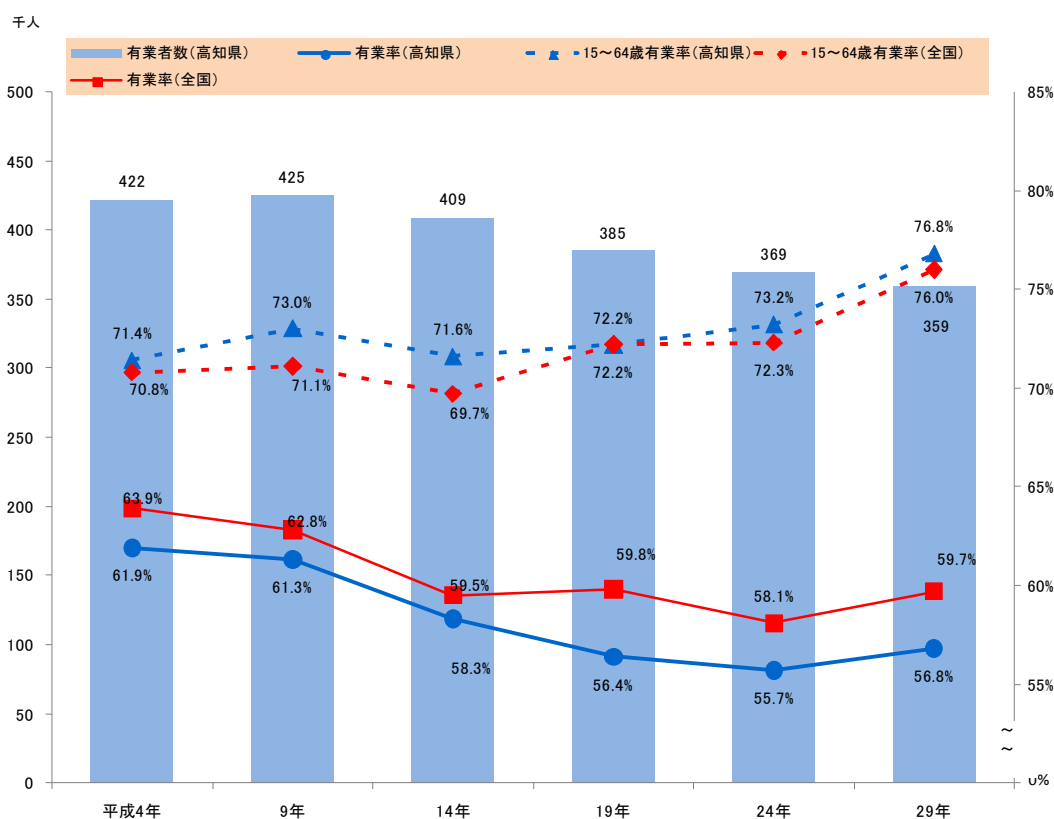
有業者数は前回は1万人下回り、35万9千人となりました。男女別では、男性は9千人減少し18万8千人、女性は前回と同数の17万2千人となっています。

生産年齢人口と老年人口における有業率は前回（平成24年）と比べて増加し、生産年齢人口は76.8%（3.6ポイント増加）、老年人口では25.0%（2.9ポイント増加）となっています。いずれも全国（生産年齢人口76.0%、老年人口24.4%）よりも高くなっています。

（表1、図1）

| | 総数 | | | | | | | | | | | | 男女別 | | | | | | 年齢区分別 | | | | | |
|----------|---------|--------|--------|--------|--------|------|--------|--------|--------|--------|--------|------|--------|-------|--------|-------|--|--|-------|--|--|--|--|--|
| | 15歳以上 | | | 15歳以上 | | | 15歳以上 | | | 15歳以上 | | | 15～64歳 | | | 65歳以上 | | | | | | | | |
| | うち有業者数 | 有業率 | うち有業者数 | 有業率 | うち有業者数 | 有業率 | うち有業者数 | 有業率 | うち有業者数 | 有業率 | うち有業者数 | 有業率 | うち有業者数 | 有業率 | うち有業者数 | 有業率 | | | | | | | | |
| 高知県平成4年 | 682 | 422 | 61.9 | 315 | 229 | 72.7 | 367 | 192 | 52.3 | 531 | 379 | 71.4 | 152 | 43 | 28.3 | | | | | | | | | |
| 9 | 693 | 425 | 61.3 | 321 | 230 | 71.7 | 372 | 196 | 52.7 | 515 | 376 | 73.0 | 178 | 49 | 27.5 | | | | | | | | | |
| 14 | 702 | 409 | 58.3 | 326 | 220 | 67.5 | 376 | 189 | 50.3 | 503 | 360 | 71.6 | 199 | 49 | 24.6 | | | | | | | | | |
| 19 | 684 | 385 | 56.4 | 316 | 207 | 65.4 | 368 | 178 | 48.5 | 471 | 340 | 72.2 | 213 | 46 | 21.5 | | | | | | | | | |
| 24 | 662 | 369 | 55.7 | 307 | 197 | 64.1 | 355 | 172 | 48.5 | 435 | 319 | 73.2 | 226 | 50 | 22.1 | | | | | | | | | |
| 29 | 633 | 359 | 56.8 | 295 | 188 | 63.8 | 338 | 172 | 50.8 | 388 | 298 | 76.8 | 244 | 61 | 25.0 | | | | | | | | | |
| 全国 平成24年 | 110,815 | 64,421 | 58.1 | 53,413 | 36,745 | 68.8 | 57,402 | 27,676 | 48.2 | 80,027 | 57,867 | 72.3 | 30,788 | 6,554 | 21.3 | | | | | | | | | |
| 平成29年 | 110,977 | 66,213 | 59.7 | 53,543 | 37,074 | 69.2 | 57,434 | 29,139 | 50.7 | 75,828 | 57,633 | 76.0 | 35,149 | 8,580 | 24.4 | | | | | | | | | |

図1 有業者数及び有業率の推移（平成4年～29年）



2 有業者

(1) 有業率

有業率は56.8%で、前回（平成24年）と比べて1.1ポイント増加しています。

男女別に見ると、男性が63.8%と0.3ポイント減少しましたが、女性は50.8%と2.3ポイント増加しています。

年齢階級別に見ると、最も有業率が高い年齢階級は、男女ともに「35～39歳」であり、それぞれ94.9%、85.5%となっています。男性が「40～44歳」、女性が「45～49歳」であった前回（平成24年）と比較すると年齢階級が若くなっています。

年齢階級別の増減では、男性は「60～64歳」、「65～69歳」がそれぞれ7.3ポイント、7.8ポイントと大きく増加しているのが特徴となっています。

女性では「20歳～24歳」「85歳以上」以外で全て増加となっており、「25歳～29歳」の階級が10.4ポイントと、最も多く増加しています。

また、女性の有業率の特徴といわれる※M字曲線は、はっきりと表れてはいませんが、落ち込みの谷は「35歳～39歳」から「30歳～34歳」へと移っています。

※M字曲線：出産育児時期に有業率が下がること

(図1、図2-1、表2-1)

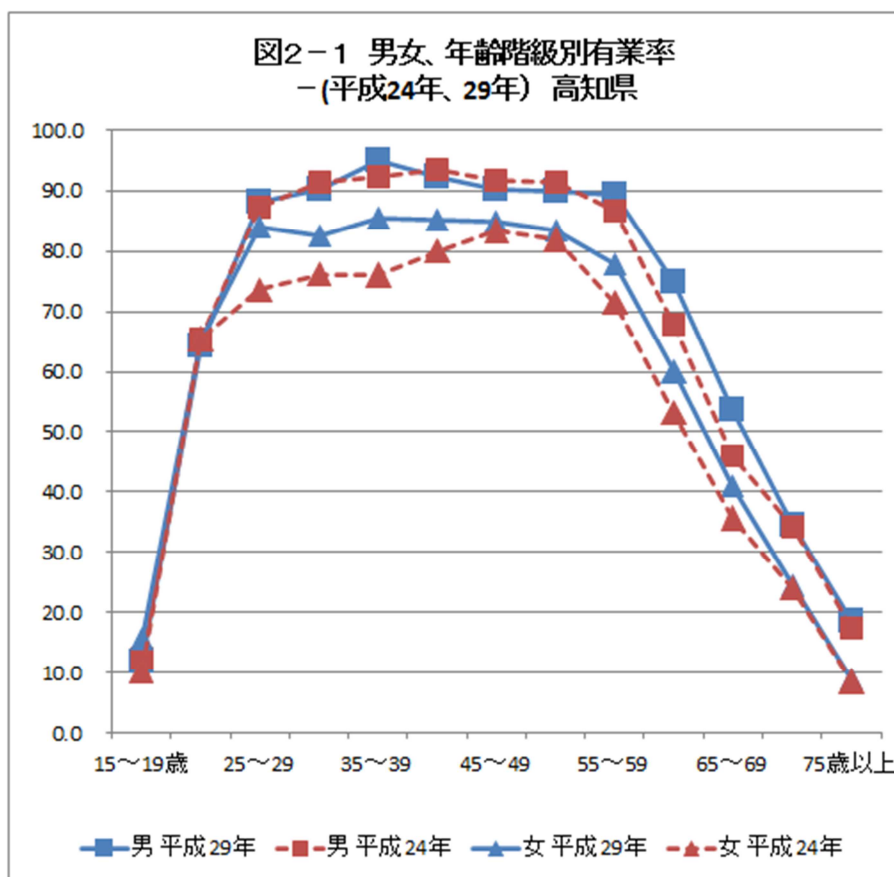


表2-1 男女、年齢階級別有業率(平成24年、29年) 高知県 (%、ポイント)

| | 総数 | | | 男 | | | 女 | | |
|--------|------|------|-------|------|------|-------|------|------|-------|
| | 29年 | 24年 | 増減 | 29年 | 24年 | 増減 | 29年 | 24年 | 増減 |
| 総数 | 56.8 | 55.7 | 1.1 | 63.8 | 64.1 | ▲ 0.3 | 50.8 | 48.5 | 2.3 |
| 15～19歳 | 13.7 | 11.5 | 2.2 | 11.8 | 12.5 | ▲ 0.7 | 15.7 | 10.4 | 5.3 |
| 20～24 | 64.8 | 65.5 | ▲ 0.7 | 64.2 | 65.5 | ▲ 1.3 | 65.3 | 65.4 | ▲ 0.1 |
| 25～29 | 86.0 | 80.9 | 5.1 | 88.0 | 87.1 | 0.9 | 84.0 | 73.6 | 10.4 |
| 30～34 | 86.4 | 83.2 | 3.2 | 90.3 | 91.2 | ▲ 0.9 | 82.6 | 76.2 | 6.4 |
| 35～39 | 90.2 | 84.0 | 6.2 | 94.9 | 92.2 | 2.7 | 85.5 | 76.0 | 9.5 |
| 40～44 | 88.7 | 86.6 | 2.1 | 92.2 | 93.4 | ▲ 1.2 | 85.3 | 80.0 | 5.3 |
| 45～49 | 87.5 | 87.4 | 0.1 | 90.3 | 91.7 | ▲ 1.4 | 84.8 | 83.4 | 1.4 |
| 50～54 | 86.3 | 86.4 | ▲ 0.1 | 90.0 | 91.4 | ▲ 1.4 | 83.3 | 82.0 | 1.3 |
| 55～59 | 83.3 | 78.7 | 4.6 | 89.4 | 86.6 | 2.8 | 77.8 | 71.5 | 6.3 |
| 60～64 | 67.3 | 60.4 | 6.9 | 75.0 | 67.7 | 7.3 | 60.1 | 53.2 | 6.9 |
| 65～69 | 47.1 | 40.3 | 6.8 | 53.7 | 45.9 | 7.8 | 41.1 | 35.7 | 5.4 |
| 70～74 | 29.4 | 28.6 | 0.8 | 34.6 | 34.1 | 0.5 | 24.6 | 24.0 | 0.6 |
| 75～79 | 21.2 | 18.8 | 2.4 | 27.4 | 23.5 | 3.9 | 16.4 | 15.2 | 1.2 |
| 80～84 | 13.1 | 11.1 | 2.0 | 17.1 | 17.1 | 0.0 | 10.6 | 7.8 | 2.8 |
| 85歳以上 | 3.8 | 4.6 | ▲ 0.8 | 8.0 | 8.0 | 0.0 | 2.1 | 3.3 | ▲ 1.2 |
| 15～64歳 | 76.8 | 73.2 | 3.6 | 80.1 | 78.8 | 1.3 | 73.6 | 67.8 | 5.8 |
| 65歳～ | 25.0 | 22.1 | 2.9 | 33.0 | 29.3 | 3.7 | 19.4 | 17.2 | 2.2 |

(2) 産業別及び職業別の有業者の概況

ア 産業別の有業者

産業大分類別有業者数では、「医療・福祉」が60,900人(16.9%)と最も多く、次いで「卸売業、小売業」が54,000人(15.0%)、「農業、林業」が32,500人(9.0%)、「製造業」が30,300人(8.4%)となっています。

産業別では、有業者数が9つの産業で増加し、11の産業で減少しています。有業者数が増加した主な産業は「医療・福祉」(+4,600人)、「公務(他に分類されるものを除く)」(+2,600人)、「不動産業、物品賃貸業」「運輸業、郵便業」(共に+1,000人)で、有業者数が減少した主な産業は、「農業、林業」(▲5,500人)、「製造業」(▲4,000人)、「卸売業、小売業」(▲2,700人)、「宿泊業、飲食サービス業」(▲2,200人)となっています。

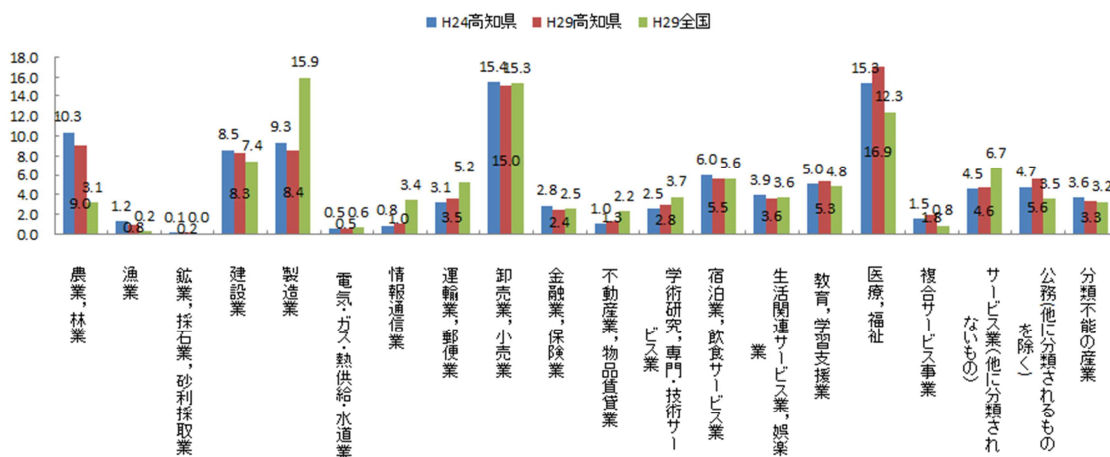
(表2-2、図2-2)

表2-2 産業大分類別有業者数(平成24年、29年) 高知県 (人)

| | 平成29年 | 平成24年 | 増減(H29-H24) |
|-------------------|---------|---------|-------------|
| 総数 | 359,400 | 368,800 | ▲ 9,400 |
| 農業、林業 | 32,500 | 38,000 | ▲ 5,500 |
| 漁業 | 3,000 | 4,600 | ▲ 1,600 |
| 鉱業、採石業、砂利採取業 | 600 | 300 | 300 |
| 建設業 | 29,700 | 31,400 | ▲ 1,700 |
| 製造業 | 30,300 | 34,300 | ▲ 4,000 |
| 電気・ガス・熱供給・水道業 | 1,800 | 1,900 | ▲ 100 |
| 情報通信業 | 3,500 | 3,000 | 500 |
| 運輸業、郵便業 | 12,600 | 11,600 | 1,000 |
| 卸売業、小売業 | 54,000 | 56,700 | ▲ 2,700 |
| 金融業、保険業 | 8,600 | 10,200 | ▲ 1,600 |
| 不動産業、物品賃貸業 | 4,600 | 3,600 | 1,000 |
| 学術研究、専門・技術サービス業 | 10,200 | 9,300 | 900 |
| 宿泊業、飲食サービス業 | 19,900 | 22,100 | ▲ 2,200 |
| 生活関連サービス業、娯楽業 | 12,900 | 14,200 | ▲ 1,300 |
| 教育、学習支援業 | 19,200 | 18,600 | 600 |
| 医療、福祉 | 60,900 | 56,300 | 4,600 |
| 複合サービス事業 | 6,600 | 5,700 | 900 |
| サービス業(他に分類されないもの) | 16,600 | 16,700 | ▲ 100 |
| 公務(他に分類されるものを除く) | 20,000 | 17,400 | 2,600 |
| 分類不能の産業 | 12,000 | 13,200 | ▲ 1,200 |

*総数に分類不能、不詳等の数値を含んでいるため、必ずしも内訳の計と一致しない場合があります。

図2-2 産業大分類別有業者の構成比—(平成24年、29年)



イ 職業別の有業者

職業大分類別有業者数及び構成比では、「事務従事者」が65,200人(18.1%)と最も多く、次いで「専門的・技術的職業従事者」が59,800人(16.6%)、「サービス職業従事者」が46,800人(13.0%)、「販売従事者」が39,100人(10.9%)となっており、前回(平成24年)と同様の順位となっています。

前回との有業者数の増減で見ると、増加した職業では、「事務従事者」が6,600人増加と最も多く、次いで「管理的職業従事者」が1,700人増、「専門的・技術的職業従事者」が1,500人増となっています。一方、減少した職業では、「農林漁業従事者」が6,300人減と最も多く、次いで「販売従事者」が5,000人減、「生産工程従事者」が3,900人減となっています。

(表2-3)

| | 平成29年 | 構成比 | 平成24年 | 構成比 | 増減 | 構成比増減 |
|--------------|---------|---------------|---------|---------------|---------|-------|
| 総数 | 359,400 | 100.0 (100.0) | 368,800 | 100.0 (100.0) | ▲ 9,400 | 0.0 |
| 管理的職業従事者 | 9,500 | 2.6 (2.3) | 7,800 | 2.1 (2.2) | 1,700 | 0.5 |
| 専門的・技術的職業従事者 | 59,800 | 16.6 (17.1) | 58,300 | 15.8 (15.7) | 1,500 | 0.8 |
| 事務従事者 | 65,200 | 18.1 (20.6) | 58,600 | 15.9 (19.3) | 6,600 | 2.2 |
| 販売従事者 | 39,100 | 10.9 (12.3) | 44,100 | 12.0 (13.3) | ▲ 5,000 | ▲ 1.1 |
| サービス職業従事者 | 46,800 | 13.0 (12.0) | 48,800 | 13.2 (12.0) | ▲ 2,000 | ▲ 0.2 |
| 保安職業従事者 | 6,400 | 1.8 (1.7) | 6,600 | 1.8 (1.8) | ▲ 200 | 0.0 |
| 農林漁業従事者 | 33,100 | 9.2 (3.2) | 39,400 | 10.7 (3.7) | ▲ 6,300 | ▲ 1.5 |
| 生産工程従事者 | 36,100 | 10.0 (13.4) | 40,000 | 10.8 (14.2) | ▲ 3,900 | ▲ 0.8 |
| 輸送・機械運転従事者 | 10,800 | 3.0 (3.4) | 10,800 | 2.9 (3.6) | 0 | 0.1 |
| 建設・採掘従事者 | 18,600 | 5.2 (4.3) | 19,200 | 5.2 (4.4) | ▲ 600 | 0.0 |
| 運搬・清掃・包装等従事者 | 22,300 | 6.2 (6.7) | 22,800 | 6.2 (6.4) | ▲ 500 | 0.0 |
| 分類不能の職業 | 11,700 | 3.3 (2.9) | 12,400 | 3.4 (3.5) | ▲ 700 | ▲ 0.1 |

* ()内は全国値

3 雇用者

雇用者総数は 278,300 人と、前回より 5,900 人減少しており、男女別では、男性は 5,400 人減少し 137,200 人、女性は 500 人減少し 141,100 人となっています。

雇用形態別では、全国の構成比はほぼ横ばいですが、高知県では「正規の職員・従業員」が増え、「非正規の職員・従業員」が減少しています。特に女性の「正規の職員・従業員」が増加しています。

男女別では、男性は「パート(+300人)」が増加したものの、ほぼ全ての雇用形態で減少しているのに対し、女性は「正規の職員・従業員(+3,100人)」、「パート(+1,000人)」、「契約社員(+500人)」の雇用形態で増加しています。(表3-1、表3-2、図3)

表3-1 男女、雇用形態別雇用者(役員を除く)数及び構成比(平成24年、29年)高知県

| 雇用形態 | 男女 | 実数(人) | | | 構成比(%) | | |
|-------|---------------|------------------|------------------|----------------|----------------|----------------|--------------|
| | | 総数 | 男 | 女 | 総数 | 男 | 女 |
| 平成29年 | 雇用者(役員を除く) | 278,300 | 137,200 | 141,100 | 100.0 | 100.0 | 100.0 |
| | 正規の職員・従業員 | 179,900 | 107,300 | 72,700 | 64.7 | 78.2 | 51.5 |
| | 非正規の職員・従業員 | 98,400 | 29,900 | 68,500 | 35.3 | 21.8 | 48.5 |
| | パート | 47,600 | 6,300 | 41,300 | 17.1 | 4.6 | 29.3 |
| | アルバイト | 17,100 | 8,500 | 8,700 | 6.1 | 6.2 | 6.2 |
| | 労働者派遣事業所の派遣社員 | 2,200 | 600 | 1,700 | 0.8 | 0.4 | 1.2 |
| | 契約社員 | 17,600 | 7,800 | 9,800 | 6.3 | 5.7 | 6.9 |
| | 嘱託 その他 | 5,500 8,300 | 3,100 3,700 | 2,400 4,600 | 2.0 3.0 | 2.3 2.7 | 1.7 3.3 |
| 平成24年 | 雇用者(役員を除く) | 284,200 | 142,600 | 141,600 | 100.0 | 100.0 | 100.0 |
| | 正規の職員・従業員 | 179,500 | 109,900 | 69,600 | 63.2 | 77.1 | 49.2 |
| | 非正規の職員・従業員 | 104,700 | 32,700 | 72,000 | 36.8 | 22.9 | 50.8 |
| | パート | 46,200 | 6,000 | 40,300 | 16.3 | 4.2 | 28.5 |
| | アルバイト | 17,700 | 8,800 | 8,900 | 6.2 | 6.2 | 6.3 |
| | 労働者派遣事業所の派遣社員 | 2,300 | 600 | 1,700 | 0.8 | 0.4 | 1.2 |
| | 契約社員 | 17,200 | 7,900 | 9,300 | 6.1 | 5.5 | 6.6 |
| | 嘱託 その他 | 5,700 15,500 | 3,300 6,100 | 2,400 9,400 | 2.0 5.5 | 2.3 4.3 | 1.7 6.6 |
| 増減 | 雇用者(役員を除く) | ▲ 5,900 | ▲ 5,400 | ▲ 500 | 0.0 | 0.0 | 0.0 |
| | 正規の職員・従業員 | 400 | ▲ 2,600 | 3,100 | 1.5 | 1.1 | 2.3 |
| | 非正規の職員・従業員 | ▲ 6,300 | ▲ 2,800 | ▲ 3,500 | ▲ 1.5 | ▲ 1.1 | ▲ 2.3 |
| | パート | 1,400 | 300 | 1,000 | 0.8 | 0.4 | 0.8 |
| | アルバイト | ▲ 600 | ▲ 300 | ▲ 200 | ▲ 0.1 | ▲ 0.0 | ▲ 0.1 |
| | 労働者派遣事業所の派遣社員 | ▲ 100 | 0 | 0 | ▲ 0.0 | 0.0 | 0.0 |
| | 契約社員 | 400 | ▲ 100 | 500 | 0.2 | 0.2 | 0.3 |
| | 嘱託 その他 | ▲ 200 ▲ 7,200 | ▲ 200 ▲ 2,400 | 0 ▲ 4,800 | ▲ 0.0 ▲ 2.5 | ▲ 0.0 ▲ 1.6 | 0.0 ▲ 3.3 |

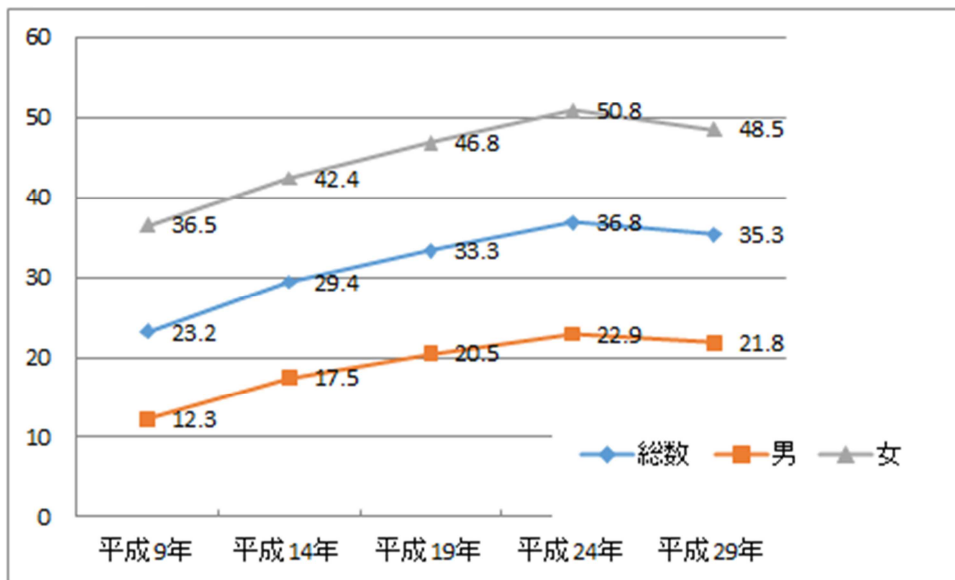
(構成比の増減はポイント)

表3-2 男女、雇用形態別雇用者(役員を除く)数及び構成比(平成24年、29年) 全国

| 雇用形態 | 男女 | 実数(人) | | | 構成比(%) | | |
|-------|---------------|------------|------------|------------|--------|-------|-------|
| | | 総数 | 男 | 女 | 総数 | 男 | 女 |
| 平成29年 | 雇用者(役員を除く) | 55,839,400 | 29,979,900 | 25,859,400 | 100.0 | 100.0 | 100.0 |
| | 正規の職員・従業員 | 34,513,700 | 23,302,300 | 11,211,400 | 61.8 | 77.7 | 43.4 |
| | 非正規の職員・従業員 | 21,325,700 | 6,677,600 | 14,648,000 | 38.2 | 22.3 | 56.6 |
| | パート | 10,324,000 | 1,157,100 | 9,166,900 | 18.5 | 3.9 | 35.4 |
| | アルバイト | 4,393,300 | 2,189,000 | 2,204,300 | 7.9 | 7.3 | 8.5 |
| | 労働者派遣事業所の派遣社員 | 1,418,900 | 539,600 | 879,300 | 2.5 | 1.8 | 3.4 |
| | 契約社員 | 3,032,200 | 1,628,200 | 1,404,000 | 5.4 | 5.4 | 5.4 |
| | 嘱託 | 1,193,200 | 729,200 | 464,000 | 2.1 | 2.4 | 1.8 |
| | その他 | 964,100 | 434,600 | 529,500 | 1.7 | 1.4 | 2.0 |
| 平成24年 | 雇用者(役員を除く) | 53,537,500 | 29,291,700 | 24,245,700 | 100.0 | 100.0 | 100.0 |
| | 正規の職員・従業員 | 33,110,400 | 22,809,000 | 10,301,300 | 61.8 | 77.9 | 42.5 |
| | 非正規の職員・従業員 | 20,427,100 | 6,482,700 | 13,944,400 | 38.2 | 22.1 | 57.5 |
| | パート | 9,560,800 | 1,014,300 | 8,546,500 | 17.9 | 3.5 | 35.2 |
| | アルバイト | 4,391,900 | 2,193,800 | 2,198,100 | 8.2 | 7.5 | 9.1 |
| | 労働者派遣事業所の派遣社員 | 1,187,300 | 447,300 | 740,100 | 2.2 | 1.5 | 3.1 |
| | 契約社員 | 2,909,200 | 1,551,500 | 1,357,700 | 5.4 | 5.3 | 5.6 |
| | 嘱託 | 1,192,600 | 758,300 | 434,300 | 2.2 | 2.6 | 1.8 |
| | その他 | 1,185,400 | 517,600 | 667,800 | 2.2 | 1.8 | 2.8 |
| 増減 | 雇用者(役員を除く) | 2,301,900 | 688,200 | 1,613,700 | 0.0 | 0.0 | 0.0 |
| | 正規の職員・従業員 | 1,403,300 | 493,300 | 910,100 | 0.0 | ▲ 0.2 | 0.9 |
| | 非正規の職員・従業員 | 898,600 | 194,900 | 703,600 | 0.0 | 0.2 | ▲ 0.9 |
| | パート | 763,200 | 142,800 | 620,400 | 0.6 | 0.4 | 0.2 |
| | アルバイト | 1,400 | ▲ 4,800 | 6,200 | ▲ 0.3 | ▲ 0.2 | ▲ 0.6 |
| | 労働者派遣事業所の派遣社員 | 231,600 | 92,300 | 139,200 | 0.3 | 0.3 | 0.3 |
| | 契約社員 | 123,000 | 76,700 | 46,300 | 0.0 | 0.1 | ▲ 0.2 |
| | 嘱託 | 600 | ▲ 29,100 | 29,700 | ▲ 0.1 | ▲ 0.2 | 0.0 |
| | その他 | ▲ 221,300 | ▲ 83,000 | ▲ 138,300 | ▲ 0.5 | ▲ 0.4 | ▲ 0.8 |

(構成比の増減はポイント)

図3 男女別雇用者(役員を除く)に占める非正規の職員・従業員の割合の推移(平成9年~29年) 高知県



4 過去5年間の転職就業者

過去5年間に転職して就業した者（以下「転職就業者」という。）は59,600人で、有業者に占める割合は16.6%となっています。全国では、転職就業者は1,219万5千人で、有業者に占める割合は18.4%となっており、本県は全国に比べて、1.8ポイント低くなっています。

本県の過去5年間の転職就業者の離職と就職の概況を主な産業別に見ると、離職よりも就職が増加した主な産業は、「農業、林業(+1,800人)」、「医療、福祉(+1,400人)」、「サービス業(+1,200人)」となっており、逆に離職よりも就職が減少した主な産業は、「卸売業、小売業(▲1,900人)」、「宿泊業、飲食サービス業(▲1,100人)」、「製造業(▲900人)」などとなっています。

(表4-1、図4、表4-2)

表4-1 男女別過去5年間の転職就業者数及び割合（平成29年）

(人、%)

| | 実数（人） | | | 有業者数（人） | | | 有業者に対する割合（%） | | |
|-----|------------|-----------|-----------|------------|------------|------------|--------------|------|------|
| | 総数 | 男 | 女 | 総数 | 男 | 女 | 総数 | 男 | 女 |
| 高知県 | 59,600 | 27,900 | 31,600 | 359,400 | 187,900 | 171,500 | 16.6 | 14.8 | 18.4 |
| 全国 | 12,194,600 | 5,798,500 | 6,396,100 | 66,213,000 | 37,074,100 | 29,138,900 | 18.4 | 15.6 | 22.0 |

図4 主な産業別過去5年間の転職就業者の就職離職の差（平成29年）高知県

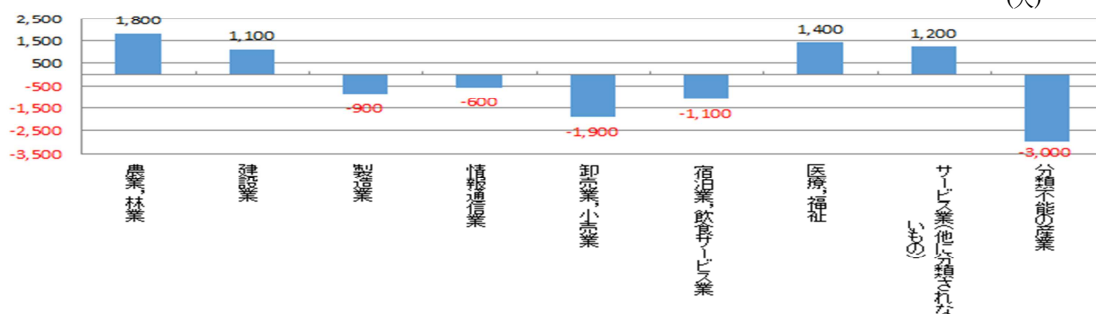


表4-2 産業別過去5年間の転職就業者の就職、離職の差（平成29年）高知県（人）

| 産業 | 転職就業者 | | 差 (就職-離職) |
|-------------------|--------|--------|--------------|
| | 就職 | 離職 | |
| 総数 | 59,600 | 59,600 | 0 |
| 農業、林業 | 3,200 | 1,400 | 1,800 |
| 漁業 | 300 | 100 | 200 |
| 鉱業、採石業、砂利採取業 | 100 | 0 | 100 |
| 建設業 | 4,200 | 3,100 | 1,100 |
| 製造業 | 5,600 | 6,500 | ▲900 |
| 電気・ガス・熱供給・水道業 | 200 | 100 | 100 |
| 情報通信業 | 400 | 1,000 | ▲600 |
| 運輸業、郵便業 | 2,200 | 1,800 | 400 |
| 卸売業、小売業 | 8,900 | 10,800 | ▲1,900 |
| 金融業、保険業 | 1,400 | 1,300 | 100 |
| 不動産業、物品賃貸業 | 900 | 500 | 400 |
| 学術研究、専門・技術サービス業 | 1,900 | 1,300 | 600 |
| 宿泊業、飲食サービス業 | 4,400 | 5,500 | ▲1,100 |
| 生活関連サービス業、娯楽業 | 2,600 | 2,400 | 200 |
| 教育、学習支援業 | 3,100 | 3,100 | 0 |
| 医療、福祉 | 11,500 | 10,100 | 1,400 |
| 複合サービス事業 | 900 | 700 | 200 |
| サービス業（他に分類されないもの） | 3,600 | 2,400 | 1,200 |
| 公務（他に分類されるものを除く） | 3,100 | 3,100 | 0 |
| 分類不能の産業 | 1,100 | 4,100 | ▲3,000 |

*総数に分類不能、不詳等の数値を含んでいるため、必ずしも内訳の計と一致しない場合があります。

5 最近の社会情勢からみた就業状況の変化

(1) 非正規の職員・従業員

非正規職員・従業員の割合は、前回（平成24年）から1.5ポイント減少し、35.3%となっています。全国は前回と同数の38.2%とほぼ横ばいとなっています。

若年者については、高知県、全国ともに割合は減少しています。 (表5-1)

表5-1 都道府県別非正規就業者の割合（平成24年、29年） (%)

| 都道府県 | 非正規就業者・従業員 | | | | 都道府県 | 非正規就業者・従業員 | | | |
|------|------------|-------|-------|-------|------|------------|-------|-------|-------|
| | 平成29年 | うち若年者 | 平成24年 | うち若年者 | | 平成29年 | うち若年者 | 平成24年 | うち若年者 |
| 全国 | 38.2 | 32.9 | 38.2 | 35.3 | 三重県 | 39.2 | 30.9 | 38.6 | 29.5 |
| 北海道 | 40.6 | 35.1 | 42.8 | 40.6 | 滋賀県 | 40.6 | 33.7 | 38.4 | 33.8 |
| 青森県 | 35.3 | 29.7 | 37.9 | 37.1 | 京都府 | 42.5 | 41.6 | 41.8 | 41.9 |
| 岩手県 | 35.7 | 28.8 | 37.6 | 36.7 | 大阪府 | 40.3 | 36.6 | 41.3 | 37.6 |
| 宮城県 | 36.5 | 31.3 | 39.3 | 38.6 | 兵庫県 | 39.5 | 33.8 | 39.0 | 34.9 |
| 秋田県 | 36.1 | 27.3 | 35.3 | 29.9 | 奈良県 | 41.1 | 37.9 | 39.7 | 39.2 |
| 山形県 | 32.8 | 26.0 | 35.8 | 30.8 | 和歌山県 | 39.3 | 31.6 | 38.5 | 33.9 |
| 福島県 | 35.0 | 26.5 | 34.7 | 31.1 | 鳥取県 | 35.5 | 29.2 | 36.1 | 32.9 |
| 茨城県 | 38.5 | 31.9 | 38.6 | 35.2 | 島根県 | 36.0 | 28.4 | 35.1 | 30.9 |
| 栃木県 | 38.9 | 32.2 | 36.7 | 32.9 | 岡山県 | 35.2 | 29.4 | 36.7 | 33.7 |
| 群馬県 | 39.6 | 34.1 | 38.3 | 34.4 | 広島県 | 37.3 | 32.7 | 36.8 | 32.7 |
| 埼玉県 | 40.1 | 35.7 | 39.6 | 37.4 | 山口県 | 37.5 | 29.2 | 36.1 | 29.6 |
| 千葉県 | 39.7 | 34.6 | 39.4 | 38.4 | 徳島県 | 32.6 | 29.4 | 33.7 | 33.1 |
| 東京都 | 35.1 | 31.2 | 35.7 | 35.3 | 香川県 | 34.5 | 26.1 | 35.3 | 31.4 |
| 神奈川県 | 39.7 | 35.7 | 38.2 | 35.4 | 愛媛県 | 36.0 | 29.5 | 36.7 | 30.7 |
| 新潟県 | 34.9 | 30.2 | 34.1 | 30.4 | 高知県 | 35.3 | 34.0 | 36.8 | 35.8 |
| 富山県 | 33.1 | 22.2 | 32.9 | 27.1 | 福岡県 | 40.0 | 36.8 | 40.0 | 39.7 |
| 石川県 | 35.3 | 28.8 | 35.6 | 33.2 | 佐賀県 | 35.9 | 27.5 | 35.0 | 32.1 |
| 福井県 | 34.6 | 26.0 | 32.7 | 27.4 | 長崎県 | 37.6 | 29.4 | 35.7 | 32.7 |
| 山梨県 | 40.8 | 33.3 | 39.5 | 36.7 | 熊本県 | 36.6 | 32.2 | 36.8 | 36.1 |
| 長野県 | 37.6 | 30.6 | 38.8 | 30.7 | 大分県 | 35.8 | 27.6 | 35.6 | 29.7 |
| 岐阜県 | 38.6 | 30.6 | 37.7 | 30.1 | 宮崎県 | 38.0 | 31.7 | 39.0 | 33.8 |
| 静岡県 | 38.9 | 28.5 | 37.6 | 31.2 | 鹿児島県 | 40.3 | 30.4 | 40.0 | 34.9 |
| 愛知県 | 37.5 | 31.0 | 37.3 | 32.5 | 沖縄県 | 43.1 | 44.4 | 44.5 | 50.4 |

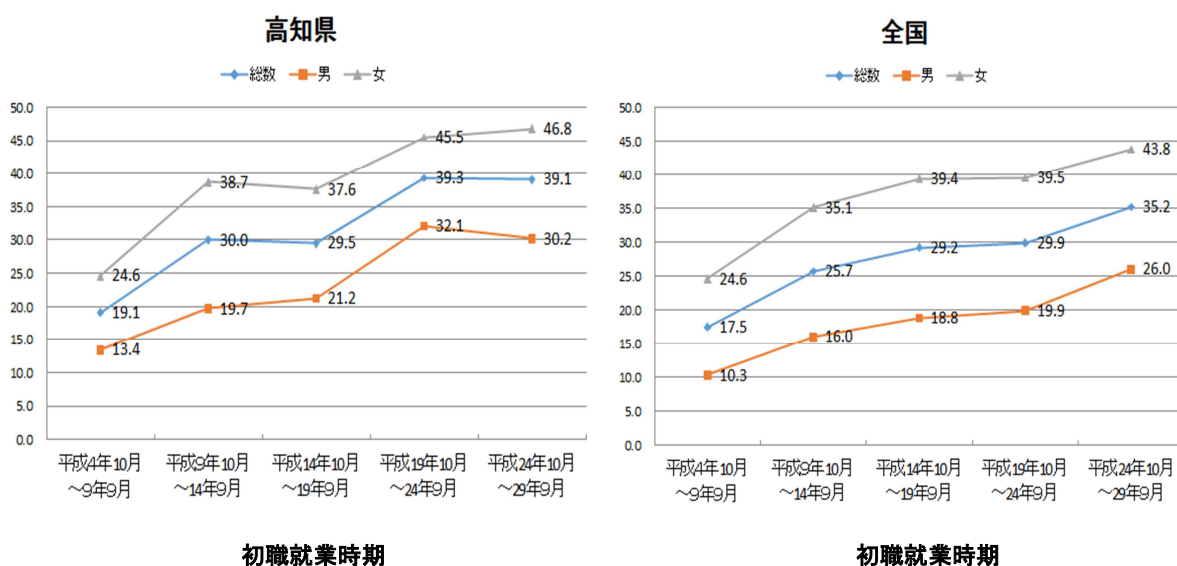
* 割合は雇用者（役員を除く）に占める非正規職員・従業員（パート、アルバイト、労働者派遣事業所の派遣社員、契約社員、嘱託、その他）の割合

注) 若年者とは15歳～34歳の者をいう。

(2) 初職就業時の雇用形態と初職継続者

平成4年10月以降に「初職」に就いた者の雇用形態を見ると、「非正規の職員・従業員」として就いた者の割合は、全国、高知県の女性ともに上昇傾向にあります。一方で、今回の調査で平成24年10月から平成29年9月までに非正規として就業した高知県の男性は、前回（平成19年10月～平成24年9月）よりも減少しています。 (図5-2・表5-2)

図 5-2 男女、初職就業時期別「非正規の職員・従業員として初職に就いた者」の割合（平成 29 年）



* 初職就業時に「雇用者（役員を除く）だった者に占める非正規の職員・従業員」の割合

表5-2 男女、初職就業時期別「非正規の職員・従業員として初職に就いた者」の数及び割合（平成29年） 高知県 (人、%)

| 初職就業時期 | | 平成4年10月 ～9年9月 | 平成9年10月 ～14年9月 | 平成14年10月 ～19年9月 | 平成19年10月 ～24年9月 | 平成24年10月 ～29年9月 |
|---------------|------------------|------------------|-------------------|--------------------|--------------------|--------------------|
| 男女 初職の雇用形態 | 雇用者（役員を除く） | 35,100 | 33,300 | 34,600 | 29,500 | 34,500 |
| | うち非正規の職員・従業員（実数） | 6,700 | 10,000 | 10,200 | 11,600 | 13,500 |
| | （割合） | 19.1 | 30.0 | 29.5 | 39.3 | 39.1 |
| | 全国（割合） | 17.5 | 25.7 | 29.2 | 29.9 | 35.2 |
| 男 | 雇用者（役員を除く） | 17,200 | 15,200 | 16,500 | 14,000 | 15,900 |
| | うち非正規の職員・従業員（実数） | 2,300 | 3,000 | 3,500 | 4,500 | 4,800 |
| | （割合） | 13.4 | 19.7 | 21.2 | 32.1 | 30.2 |
| | 全国（割合） | 10.3 | 16.0 | 18.8 | 19.9 | 26.0 |
| 女 | 雇用者（役員を除く） | 17,900 | 18,100 | 18,100 | 15,600 | 18,600 |
| | うち非正規の職員・従業員（実数） | 4,400 | 7,000 | 6,800 | 7,100 | 8,700 |
| | （割合） | 24.6 | 38.7 | 37.6 | 45.5 | 46.8 |
| | 全国（割合） | 24.6 | 35.1 | 39.4 | 39.5 | 43.8 |

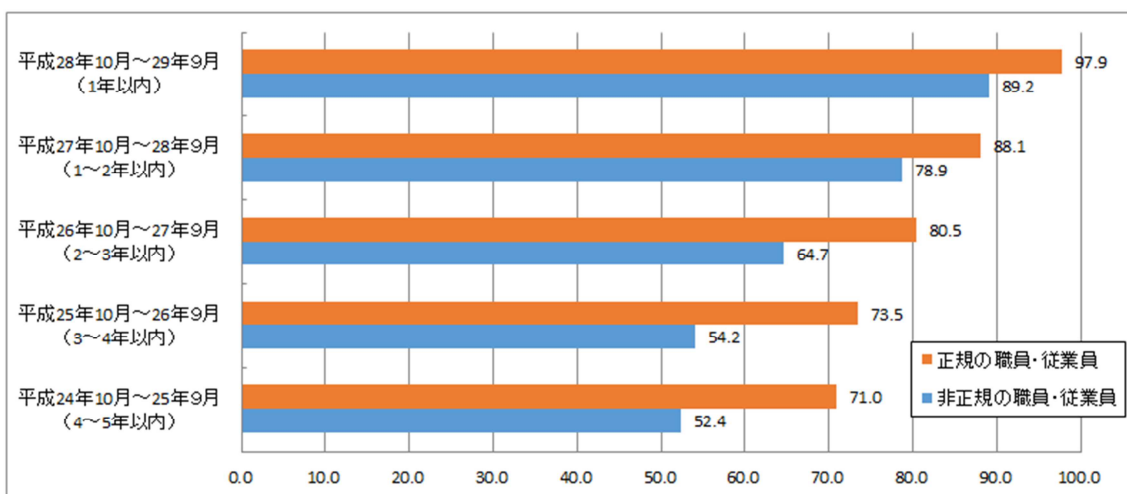
*総数に分類不能、不詳等の数値を含んでいるため、必ずしも内訳の計と一致しない場合があります。

正規の職員として初職に就いた者の「就業時期」と「初職継続率」を見ると、「平成24年10月～25年9月」に初職に就いた者で現在も継続している者の率は71.0%と7割を超えています。

一方で、同時期に「非正規の職員・従業員」として初職に就いた者は52.4%となっており、「初職継続率」は正規として初職についた者が18.6ポイント高くなっています。

(図5-3・表5-3)

図5-3 初職就業時期、初職の雇用形態別「初職継続者」の割合-(平成29年)



() 内は初職継続期間

* 「初職就業時に雇用者（役員を除く）だった者に占める初職継続者」の割合

| 初職就業時期 | | 平成28年10月 ～平成29年9月 | 平成27年10月 ～平成28年9月 | 平成26年10月 ～平成27年9月 | 平成25年10月 ～平成26年9月 | 平成24年10月 ～平成25年9月 |
|---------------|--------------|----------------------|----------------------|----------------------|----------------------|----------------------|
| 男女 初職の雇用形態 | 正規の職員・従業員 | 4,800 | 4,200 | 4,100 | 4,900 | 3,100 |
| | うち現職が初職 (実数) | 4,700 | 3,700 | 3,300 | 3,600 | 2,200 |
| | (割合) | 97.9 | 88.1 | 80.5 | 73.5 | 71.0 |
| | 非正規の職員・従業員 | 3,700 | 1,900 | 3,400 | 2,400 | 2,100 |
| | うち現職が初職 (実数) | 3,300 | 1,500 | 2,200 | 1,300 | 1,100 |
| | (割合) | 89.2 | 78.9 | 64.7 | 54.2 | 52.4 |
| 男 | 正規の職員・従業員 | 2,300 | 2,200 | 2,400 | 2,400 | 1,900 |
| | うち現職が初職 (実数) | 2,300 | 1,900 | 2,100 | 1,800 | 1,300 |
| | (割合) | 100.0 | 86.4 | 87.5 | 75.0 | 68.4 |
| | 非正規の職員・従業員 | 1,000 | 600 | 1,500 | 1,000 | 700 |
| | うち現職が初職 (実数) | 700 | 500 | 1,200 | 600 | 300 |
| | (割合) | 70.0 | 83.3 | 80.0 | 60.0 | 42.9 |
| 女 | 正規の職員・従業員 | 2,400 | 2,000 | 1,700 | 2,500 | 1,200 |
| | うち現職が初職 (実数) | 2,400 | 1,800 | 1,200 | 1,800 | 900 |
| | (割合) | 100.0 | 90.0 | 70.6 | 72.0 | 75.0 |
| | 非正規の職員・従業員 | 2,700 | 1,300 | 1,900 | 1,400 | 1,400 |
| | うち現職が初職 (実数) | 2,500 | 1,000 | 1,000 | 700 | 800 |
| | (割合) | 92.6 | 76.9 | 52.6 | 50.0 | 57.1 |

*総数に分類不能、不詳等の数値を含んでいるため、必ずしも内訳の計と一致しない場合があります。

(3) 若年無業者 *若年無業者の定義は表紙の裏面下段の説明を参照してください。

本県の15～34歳人口における若年無業者数は2,900人(就業希望者のうち非求職者1,200人、非就業希望者1,700人)で、平成24年と比べて500人減少しています。

若年無業者の割合は前回(平成24年)からほぼ横ばいの2.4%となっており、全国(2.3%)とも大きな差はありません。

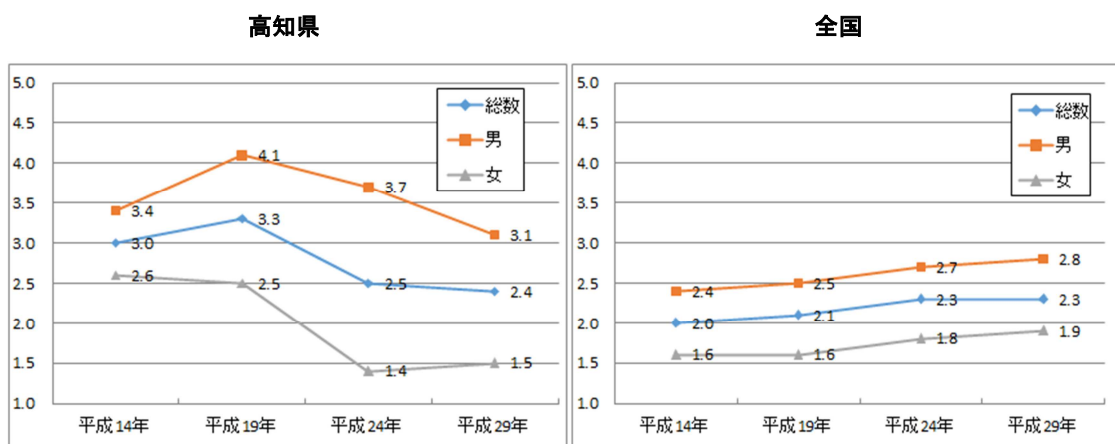
(表5-4・表5-5、図5-4)

| 就業希望の有無 求職活動の有無 | 男女 | 平成29年 | | | 平成24年 | | | 増減(H29-H24) | | |
|--------------------|---------------|---------|--------|--------|---------|--------|--------|-------------|--------|--------|
| | | 総数 | 男 | 女 | 総数 | 男 | 女 | 総数 | 男 | 女 |
| 15～34歳人口 | | 118,500 | 60,400 | 58,100 | 134,800 | 68,300 | 66,500 | ▲16,300 | ▲7,900 | ▲8,400 |
| 実数 | 若年無業者 ①+② | 2,900 | 1,900 | 900 | 3,400 | 2,500 | 900 | ▲500 | ▲600 | 0 |
| | 就業希望者のうち非求職者① | 1,200 | 700 | 400 | 1,300 | 800 | 500 | ▲100 | ▲100 | ▲100 |
| | 非就業希望者 ② | 1,700 | 1,200 | 500 | 2,100 | 1,700 | 400 | ▲400 | ▲500 | 100 |
| 割合 | 15～34歳人口 | 100.0 | 100.0 | 100.0 | 100.0 | 100.0 | 100.0 | - | - | - |
| | 若年無業者 ①+② | 2.4 | 3.1 | 1.5 | 2.5 | 3.7 | 1.4 | ▲0.1 | ▲0.6 | 0.1 |
| | 就業希望者のうち非求職者① | 1.0 | 1.2 | 0.7 | 1.0 | 1.2 | 0.8 | 0.0 | 0.0 | ▲0.1 |
| | 非就業希望者 ② | 1.4 | 2.0 | 0.9 | 1.6 | 2.5 | 0.6 | ▲0.2 | ▲0.5 | 0.3 |

| 就業希望の有無 求職活動の有無 | 男女 | 平成29年 | | | 平成24年 | | | 増減(H29-H24) | | |
|--------------------|---------------|----------|----------|----------|----------|----------|----------|-------------|--------|--------|
| | | 総数 | 男 | 女 | 総数 | 男 | 女 | 総数 | 男 | 女 |
| 15～34歳人口 | | 25,534.1 | 13,039.4 | 12,494.7 | 27,114.2 | 13,793.7 | 13,320.5 | ▲1,580.1 | ▲754.3 | ▲825.8 |
| 実数 | 若年無業者 ①+② | 598.8 | 359.9 | 238.9 | 617.3 | 372.6 | 244.7 | ▲18.5 | ▲12.7 | ▲5.8 |
| | 就業希望者のうち非求職者① | 246.7 | 149.7 | 97.0 | 285.7 | 177.3 | 108.4 | ▲39.0 | ▲27.6 | ▲11.4 |
| | 非就業希望者 ② | 352.1 | 210.2 | 141.9 | 331.6 | 195.3 | 136.3 | 20.5 | 14.9 | 5.6 |
| 割合 | 15～34歳人口 | 100.0 | 100.0 | 100.0 | 100.0 | 100.0 | 100.0 | - | - | - |
| | 若年無業者 ①+② | 2.3 | 2.8 | 1.9 | 2.3 | 2.7 | 1.8 | 0.0 | 0.1 | 0.1 |
| | 就業希望者のうち非求職者① | 1.0 | 1.1 | 0.8 | 1.1 | 1.3 | 0.8 | ▲0.1 | ▲0.2 | 0.0 |
| | 非就業希望者 ② | 1.4 | 1.6 | 1.1 | 1.2 | 1.4 | 1.0 | 0.2 | 0.2 | 0.1 |

*総数に分類不能、不詳等の数値を含んでいるため、必ずしも内訳の計と一致しない場合があります。

図5-4 15～34歳人口に占める若年無業者の割合の推移(平成14年～29年) (%)



*高知県の平成14年、19年のデータは平成24、29年と比較するために、就業構造基本調査を基にした「総務省：雇用失業統計研究会関連資料」から引用したデータで作表、作図を行いました。

(4) 介護と就業

本県の15歳以上の人口は減少(▲29,300人)していますが、介護している者はほぼ横ばい(+100人)となっています。

年齢階級別に見ると、「65～69歳」で増加している一方、「55～59歳」「60～64歳」では減少しています。

また、有業者数は微増(+200人)ですが、有業者のうち雇用されている者の数が増加(+1,900人)しています。

過去5年間に前職を「介護・看護のため」離職した者は2,500人(男性500人、女性2,000人)となっており、女性が8割を占めています。前職を5年以内に離職した者の総数のうち介護、看護のために離職した者の割合は全国では増加(2.2%→2.5%)していますが、高知県では減少(2.5%→2.4%)しています。(表5-6、表5-7)

表5-6 男女、就業状態、従業上の地位、年齢階級別介護をしている者(平成24年、29年) 高知県 (人)

| 男女 就業状態 従業上の地位 | 年齢 15歳以上 人口 | 介護をしている | | | | | | | | |
|----------------------|-------------------|----------|--------|--------|--------|--------|--------|---------|-------|-------|
| | | 総数 | 40歳未満 | 40～49歳 | 50～54歳 | 55～59歳 | 60～64歳 | 65～69歳 | 70歳以上 | |
| 29年 | 総数 | 632,500 | 38,600 | 2,800 | 4,400 | 4,100 | 5,500 | 6,800 | 7,200 | 7,800 |
| | 有業者 | 359,400 | 20,400 | 1,900 | 3,400 | 3,200 | 3,800 | 4,000 | 2,600 | 1,500 |
| | うち雇用者 | 295,100 | 16,100 | 1,700 | 2,900 | 2,900 | 3,200 | 3,200 | 1,600 | 700 |
| | 無業者 | 273,100 | 18,200 | 900 | 900 | 1,000 | 1,700 | 2,800 | 4,600 | 6,200 |
| | 男 | 294,600 | 14,800 | 1,100 | 1,500 | 1,300 | 1,600 | 2,600 | 3,200 | 3,500 |
| | 有業者 | 187,900 | 8,500 | 900 | 1,200 | 900 | 1,300 | 1,900 | 1,400 | 900 |
| | うち雇用者 | 149,000 | 6,400 | 800 | 1,000 | 800 | 1,100 | 1,500 | 800 | 400 |
| | 無業者 | 106,600 | 6,300 | 200 | 300 | 400 | 300 | 700 | 1,800 | 2,600 |
| | 女 | 338,000 | 23,800 | 1,700 | 2,900 | 2,800 | 3,900 | 4,300 | 4,000 | 4,300 |
| | 有業者 | 171,500 | 11,900 | 1,000 | 2,100 | 2,200 | 2,400 | 2,200 | 1,200 | 600 |
| | うち雇用者 | 146,100 | 9,700 | 900 | 1,900 | 2,100 | 2,100 | 1,700 | 800 | 200 |
| | 無業者 | 166,400 | 11,900 | 600 | 600 | 600 | 1,400 | 2,100 | 2,800 | 3,600 |
| 24年 | 総数 | 661,800 | 38,500 | 2,900 | 4,400 | 4,000 | 6,300 | 8,500 | 4,700 | 7,600 |
| | 有業者 | 368,800 | 20,200 | 1,600 | 3,300 | 3,000 | 4,400 | 4,600 | 1,800 | 1,600 |
| | うち雇用者 | 299,800 | 14,200 | 1,400 | 2,600 | 2,700 | 3,200 | 2,800 | 900 | 500 |
| | 無業者 | 292,900 | 18,200 | 1,400 | 1,200 | 1,000 | 1,900 | 3,900 | 2,900 | 5,900 |
| | 男 | 306,800 | 14,200 | 1,200 | 1,800 | 1,000 | 2,300 | 3,100 | 1,900 | 2,800 |
| | 有業者 | 196,600 | 8,700 | 700 | 1,400 | 900 | 2,000 | 2,100 | 900 | 700 |
| | うち雇用者 | 153,300 | 5,500 | 600 | 1,200 | 800 | 1,300 | 1,100 | 500 | 100 |
| | 無業者 | 110,200 | 5,500 | 500 | 400 | 100 | 300 | 1,000 | 1,000 | 2,200 |
| | 女 | 355,000 | 24,300 | 1,700 | 2,600 | 3,000 | 4,000 | 5,400 | 2,800 | 4,800 |
| | 有業者 | 172,300 | 11,600 | 900 | 1,900 | 2,100 | 2,400 | 2,500 | 900 | 1,000 |
| | うち雇用者 | 146,500 | 8,700 | 800 | 1,500 | 1,900 | 1,900 | 1,700 | 500 | 400 |
| | 無業者 | 182,700 | 12,700 | 900 | 800 | 900 | 1,600 | 2,900 | 1,900 | 3,800 |
| 差 (29 24) | 総数 | ▲ 29,300 | 100 | ▲ 100 | 0 | 100 | ▲ 800 | ▲ 1,700 | 2,500 | 200 |
| | 有業者 | ▲ 9,400 | 200 | 300 | 100 | 200 | ▲ 600 | ▲ 600 | 800 | ▲ 100 |
| | うち雇用者 | ▲ 4,700 | 1,900 | 300 | 300 | 200 | 0 | 400 | 700 | 200 |
| | 無業者 | ▲ 19,800 | 0 | ▲ 500 | ▲ 300 | 0 | ▲ 200 | ▲ 1,100 | 1,700 | 300 |
| | 男 | ▲ 12,200 | 600 | ▲ 100 | ▲ 300 | 300 | ▲ 700 | ▲ 500 | 1,300 | 700 |
| | 有業者 | ▲ 8,700 | ▲ 200 | 200 | ▲ 200 | 0 | ▲ 700 | ▲ 200 | 500 | 200 |
| | うち雇用者 | ▲ 4,300 | 900 | 200 | ▲ 200 | 0 | ▲ 200 | 400 | 300 | 300 |
| | 無業者 | ▲ 3,600 | 800 | ▲ 300 | ▲ 100 | 300 | 0 | ▲ 300 | 800 | 400 |
| | 女 | ▲ 17,000 | ▲ 500 | 0 | 300 | ▲ 200 | ▲ 100 | ▲ 1,100 | 1,200 | ▲ 500 |
| | 有業者 | ▲ 800 | 300 | 100 | 200 | 100 | 0 | ▲ 300 | 300 | ▲ 400 |
| | うち雇用者 | ▲ 400 | 1,000 | 100 | 400 | 200 | 200 | 0 | 300 | ▲ 200 |
| | 無業者 | ▲ 16,300 | ▲ 800 | ▲ 300 | ▲ 200 | ▲ 300 | ▲ 200 | ▲ 800 | 900 | ▲ 200 |

表5-7 男女、前職の離職時期別介護・看護により前職を離職した15歳以上の者-(平成24年、29年) (人、%、ポイント)

| | | | 29年 | | 24年 | | 差分(29年-24年) | |
|---------------|-----|----|------------|------------|------------|------------|-------------|------------|
| | | | 総数 | うち介護・看護のため | 総数 | うち介護・看護のため | 総数 | うち介護・看護のため |
| 前職を5年以内に離職した者 | 高知県 | 総数 | 103,900 | 2,500 | 114,800 | 2,900 | ▲ 10,900 | ▲ 400 |
| | | 男 | 47,100 | 500 | 52,800 | 700 | ▲ 5,700 | ▲ 200 |
| | | 女 | 56,800 | 2,000 | 62,000 | 2,100 | ▲ 5,200 | ▲ 100 |
| | 全国 | 総数 | 20,087,500 | 498,300 | 21,709,100 | 486,900 | ▲ 1,621,600 | 11,400 |
| | | 男 | 9,098,800 | 125,200 | 10,091,700 | 97,900 | ▲ 992,900 | 27,300 |
| | | 女 | 10,988,700 | 373,100 | 11,617,400 | 389,000 | ▲ 628,700 | ▲ 15,900 |
| 率 | 高知県 | 総数 | 100.0 | 2.4 | 100.0 | 2.5 | - | ▲ 0.1 |
| | | 男 | 100.0 | 1.1 | 100.0 | 1.3 | - | ▲ 0.2 |
| | | 女 | 100.0 | 3.5 | 100.0 | 3.4 | - | 0.1 |
| | 全国 | 総数 | 100.0 | 2.5 | 100.0 | 2.2 | - | 0.3 |
| | | 男 | 100.0 | 1.4 | 100.0 | 1.0 | - | 0.4 |
| | | 女 | 100.0 | 3.4 | 100.0 | 3.3 | - | 0.1 |

*総数に分類不能、不詳等の数値を含んでいるため、必ずしも内訳の計と一致しない場合があります。

(5) 55歳以上の就業状況

55歳以上の者について、男女共に有業者の割合が増加しています。特に男性では「60～64歳」「65歳～69歳」、女性では「55～59歳」「60～64歳」「65～69歳」の有業者の割合が上昇しており、非就職希望者は減少しています。

(図5-8)

表5-8 男女、年齢階級、就業状態、就業希望の有無別55歳以上人口の割合-(平成24年、29年) 高知県 (%、ポイント)

| 高知県 | 計 | | | 男 | | | 女 | | | |
|-----|--------|------------|-------------|-------|------------|-------------|-------|------------|-------------|-------|
| | 有業者 | 無業者(就職希望者) | 無業者(非就職希望者) | 有業者 | 無業者(就職希望者) | 無業者(非就職希望者) | 有業者 | 無業者(就職希望者) | 無業者(非就職希望者) | |
| 29年 | 55～59歳 | 83.4 | 6.9 | 9.6 | 89.0 | 5.5 | 5.5 | 77.8 | 8.3 | 13.9 |
| | 60～64 | 67.5 | 8.7 | 23.8 | 75.3 | 6.7 | 18.0 | 60.1 | 10.7 | 29.2 |
| | 65～69 | 47.4 | 8.4 | 44.2 | 53.8 | 10.3 | 35.9 | 41.7 | 6.6 | 51.7 |
| | 70～74 | 29.7 | 7.8 | 62.5 | 35.1 | 8.7 | 56.3 | 24.9 | 6.7 | 68.4 |
| | 75歳以上 | 12.6 | 2.9 | 84.5 | 18.8 | 3.7 | 77.6 | 9.0 | 2.4 | 88.6 |
| 24年 | 55～59歳 | 78.9 | 8.2 | 12.9 | 86.6 | 6.5 | 6.9 | 71.5 | 9.8 | 18.8 |
| | 60～64 | 60.6 | 11.1 | 28.3 | 68.1 | 11.7 | 20.2 | 53.4 | 10.6 | 36.1 |
| | 65～69 | 40.6 | 10.3 | 49.2 | 46.2 | 10.3 | 43.5 | 35.8 | 9.9 | 54.3 |
| | 70～74 | 28.9 | 7.2 | 63.8 | 34.6 | 8.5 | 56.9 | 24.4 | 6.2 | 69.4 |
| | 75歳以上 | 12.0 | 3.5 | 84.5 | 17.8 | 4.8 | 77.4 | 8.8 | 2.8 | 88.5 |
| 比較 | 55～59歳 | 4.5 | ▲ 1.3 | ▲ 3.3 | 2.4 | ▲ 1.0 | ▲ 1.4 | 6.3 | ▲ 1.5 | ▲ 4.9 |
| | 60～64 | 6.9 | ▲ 2.4 | ▲ 4.5 | 7.2 | ▲ 5.0 | ▲ 2.2 | 6.7 | 0.1 | ▲ 6.9 |
| | 65～69 | 6.8 | ▲ 1.9 | ▲ 5.0 | 7.6 | 0.0 | ▲ 7.6 | 5.9 | ▲ 3.3 | ▲ 2.6 |
| | 70～74 | 0.8 | 0.6 | ▲ 1.3 | 0.5 | 0.2 | ▲ 0.6 | 0.5 | 0.5 | ▲ 1.0 |
| | 75歳以上 | 0.6 | ▲ 0.6 | 0.0 | 1.0 | ▲ 1.1 | 0.2 | 0.2 | ▲ 0.4 | 0.1 |

(6) 育児と就業

育児をしている女性の有業率は前回（平成24年）と比較して全国で11.9ポイント上昇していますが、高知県は15.3ポイント上昇と、全国を大きく上回っています。

また、前回調査以降に前職を辞めた女性のうち、出産・育児のため離職した人は、前回（平成24年）と比較して、全国平均は増加（7.9%→9.2%）していますが高知県は減少（7.3%→6.2%）しています。（表6、表7）

表6 都道府県、男女別育児をしている者の有業率－（平成24年、29年）（%）

| 都道府県 | 平成24年 | | | 平成29年 | | | 都道府県 | 平成24年 | | | 平成29年 | | |
|------|-------|------|------|-------|------|------|------|-------|------|------|-------|------|------|
| | 総数 | 男 | 女 | 総数 | 男 | 女 | | 総数 | 男 | 女 | 総数 | 男 | 女 |
| 全国 | 71.1 | 98.5 | 52.3 | 79.2 | 98.9 | 64.2 | 三重県 | 74.7 | 99.3 | 58.0 | 80.1 | 99.4 | 64.6 |
| 北海道 | 69.7 | 99.0 | 48.0 | 76.7 | 98.8 | 60.8 | 滋賀県 | 69.5 | 99.4 | 50.1 | 78.9 | 99.1 | 64.0 |
| 青森県 | 78.3 | 98.5 | 65.4 | 86.3 | 99.3 | 76.6 | 京都府 | 72.0 | 98.4 | 53.5 | 80.0 | 99.4 | 65.9 |
| 岩手県 | 77.8 | 97.4 | 64.1 | 86.2 | 99.5 | 76.1 | 大阪府 | 66.4 | 97.7 | 46.5 | 76.3 | 98.9 | 60.1 |
| 宮城県 | 70.5 | 98.6 | 52.7 | 81.0 | 99.3 | 66.9 | 兵庫県 | 65.2 | 98.4 | 43.4 | 77.8 | 98.2 | 62.7 |
| 秋田県 | 81.0 | 98.3 | 67.9 | 87.3 | 99.6 | 77.9 | 奈良県 | 67.6 | 98.7 | 48.2 | 76.2 | 97.7 | 60.2 |
| 山形県 | 83.7 | 98.0 | 72.7 | 88.0 | 98.9 | 79.0 | 和歌山県 | 71.0 | 98.9 | 52.1 | 79.3 | 99.1 | 65.0 |
| 福島県 | 73.9 | 98.1 | 56.0 | 83.4 | 99.2 | 71.0 | 鳥取県 | 82.2 | 98.9 | 70.8 | 86.7 | 99.0 | 77.2 |
| 茨城県 | 71.5 | 99.2 | 53.1 | 78.3 | 98.3 | 62.6 | 島根県 | 84.8 | 99.5 | 74.3 | 89.0 | 98.8 | 81.2 |
| 栃木県 | 72.2 | 97.8 | 54.7 | 80.4 | 99.3 | 65.7 | 岡山県 | 72.3 | 97.8 | 56.4 | 81.2 | 99.6 | 66.8 |
| 群馬県 | 76.8 | 99.0 | 61.6 | 82.7 | 98.7 | 70.0 | 広島県 | 70.9 | 98.9 | 52.6 | 79.6 | 98.9 | 65.0 |
| 埼玉県 | 67.8 | 98.6 | 46.5 | 76.3 | 99.2 | 58.6 | 山口県 | 70.8 | 99.2 | 51.2 | 79.6 | 99.1 | 65.1 |
| 千葉県 | 68.2 | 98.8 | 46.9 | 77.2 | 98.9 | 61.0 | 徳島県 | 76.0 | 97.4 | 61.5 | 85.5 | 99.2 | 74.8 |
| 東京都 | 71.0 | 99.1 | 50.6 | 77.9 | 98.8 | 61.4 | 香川県 | 76.3 | 98.4 | 61.4 | 81.9 | 98.9 | 68.3 |
| 神奈川県 | 65.6 | 98.7 | 41.9 | 75.1 | 98.9 | 57.0 | 愛媛県 | 71.9 | 98.3 | 54.1 | 81.9 | 98.8 | 68.9 |
| 新潟県 | 77.6 | 98.8 | 64.4 | 86.2 | 99.3 | 75.4 | 高知県 | 79.7 | 98.0 | 65.2 | 87.9 | 97.8 | 80.5 |
| 富山県 | 80.6 | 99.4 | 67.5 | 88.0 | 99.2 | 78.7 | 福岡県 | 69.5 | 96.9 | 52.6 | 78.3 | 98.0 | 63.1 |
| 石川県 | 80.1 | 98.9 | 67.5 | 86.5 | 98.8 | 77.0 | 佐賀県 | 78.3 | 98.9 | 62.8 | 85.4 | 98.7 | 75.3 |
| 福井県 | 82.9 | 99.2 | 71.5 | 89.2 | 99.7 | 80.6 | 長崎県 | 75.0 | 97.5 | 60.6 | 83.3 | 98.2 | 71.9 |
| 山梨県 | 76.4 | 98.8 | 60.6 | 82.1 | 98.6 | 69.2 | 熊本県 | 78.3 | 98.6 | 65.2 | 85.3 | 98.8 | 74.9 |
| 長野県 | 75.6 | 97.8 | 59.2 | 82.1 | 99.3 | 68.0 | 大分県 | 72.9 | 97.5 | 55.5 | 80.6 | 99.2 | 66.9 |
| 岐阜県 | 71.9 | 99.5 | 53.9 | 79.9 | 98.5 | 66.5 | 宮崎県 | 79.4 | 97.7 | 67.1 | 84.4 | 98.6 | 72.7 |
| 静岡県 | 70.6 | 97.9 | 52.4 | 79.6 | 99.6 | 63.9 | 鹿児島県 | 76.0 | 98.1 | 59.4 | 84.2 | 99.0 | 72.5 |
| 愛知県 | 70.2 | 99.3 | 50.3 | 77.0 | 99.0 | 59.9 | 沖縄県 | 75.3 | 95.5 | 61.9 | 83.7 | 97.8 | 72.5 |

表7 都道府県、男女別、平成24年10月以降辞めた者のうち出産・育児のため離職した者の率－（平成24年、29年）（%）

| 都道府県 | 平成24年 | | | 平成29年 | | | 都道府県 | 平成24年 | | | 平成29年 | | |
|------|-------|-----|------|-------|-----|------|------|-------|-----|------|-------|-----|------|
| | 総数 | 男 | 女 | 総数 | 男 | 女 | | 総数 | 男 | 女 | 総数 | 男 | 女 |
| 全国 | 4.3 | 0.1 | 7.9 | 5.1 | 0.1 | 9.2 | 三重県 | 4.4 | 0.3 | 7.4 | 5.7 | 0.2 | 10.4 |
| 北海道 | 3.4 | 0.0 | 6.3 | 5.0 | 0.1 | 8.9 | 滋賀県 | 3.9 | 0.0 | 7.0 | 5.6 | 0.1 | 10.1 |
| 青森県 | 3.9 | 0.0 | 7.5 | 3.8 | 0.1 | 6.8 | 京都府 | 4.6 | 0.0 | 8.3 | 5.0 | 0.1 | 8.9 |
| 岩手県 | 3.6 | 0.0 | 6.8 | 3.8 | 0.1 | 7.1 | 大阪府 | 4.4 | 0.1 | 8.2 | 4.9 | 0.2 | 8.6 |
| 宮城県 | 4.3 | 0.4 | 7.9 | 4.2 | 0.2 | 7.7 | 兵庫県 | 5.4 | 0.2 | 10.0 | 4.5 | 0.0 | 8.2 |
| 秋田県 | 2.4 | 0.0 | 4.6 | 3.0 | 0.0 | 5.5 | 奈良県 | 4.4 | 0.0 | 8.2 | 4.9 | 0.2 | 9.2 |
| 山形県 | 2.8 | 0.0 | 5.4 | 4.0 | 0.0 | 7.3 | 和歌山県 | 4.3 | 0.0 | 7.8 | 5.2 | 0.2 | 9.3 |
| 福島県 | 3.1 | 0.0 | 6.0 | 4.2 | 0.1 | 7.9 | 鳥取県 | 4.7 | 0.0 | 9.2 | 4.2 | 0.3 | 7.6 |
| 茨城県 | 4.0 | 0.0 | 7.8 | 5.0 | 0.2 | 9.3 | 島根県 | 4.5 | 0.0 | 8.4 | 3.9 | 0.5 | 6.7 |
| 栃木県 | 4.8 | 0.2 | 9.1 | 5.4 | 0.1 | 10.1 | 岡山県 | 4.3 | 0.0 | 7.7 | 5.0 | 0.5 | 8.8 |
| 群馬県 | 3.3 | 0.0 | 6.1 | 5.3 | 0.3 | 9.7 | 広島県 | 4.4 | 0.0 | 8.4 | 5.8 | 0.4 | 10.1 |
| 埼玉県 | 5.4 | 0.0 | 10.2 | 5.4 | 0.0 | 9.9 | 山口県 | 4.4 | 0.0 | 8.2 | 5.4 | 0.1 | 9.6 |
| 千葉県 | 3.7 | 0.0 | 7.0 | 5.0 | 0.1 | 9.4 | 徳島県 | 3.6 | 0.0 | 6.9 | 4.4 | 0.0 | 8.2 |
| 東京都 | 3.1 | 0.0 | 5.8 | 5.0 | 0.2 | 9.0 | 香川県 | 4.2 | 0.0 | 7.7 | 5.7 | 0.2 | 10.3 |
| 神奈川県 | 4.4 | 0.0 | 8.4 | 5.5 | 0.1 | 9.9 | 愛媛県 | 3.4 | 0.4 | 6.0 | 5.5 | 0.1 | 9.7 |
| 新潟県 | 4.0 | 0.0 | 7.3 | 4.5 | 0.3 | 7.9 | 高知県 | 4.5 | 0.0 | 7.3 | 3.5 | 0.0 | 6.2 |
| 富山県 | 5.4 | 0.0 | 10.0 | 3.4 | 0.0 | 6.2 | 福岡県 | 5.4 | 0.2 | 9.7 | 5.5 | 0.3 | 9.6 |
| 石川県 | 3.5 | 0.4 | 6.0 | 4.0 | 0.1 | 7.3 | 佐賀県 | 4.6 | 0.0 | 8.0 | 4.7 | 0.0 | 8.2 |
| 福井県 | 4.5 | 0.0 | 8.6 | 4.5 | 0.2 | 8.5 | 長崎県 | 3.6 | 0.3 | 6.4 | 4.1 | 0.1 | 7.1 |
| 山梨県 | 4.5 | 0.6 | 7.8 | 5.8 | 0.0 | 11.0 | 熊本県 | 4.6 | 0.0 | 8.2 | 5.1 | 0.1 | 9.1 |
| 長野県 | 4.8 | 0.0 | 8.3 | 5.6 | 0.1 | 10.0 | 大分県 | 4.2 | 0.4 | 7.5 | 5.4 | 0.4 | 9.3 |
| 岐阜県 | 5.1 | 0.0 | 9.5 | 6.4 | 0.3 | 11.6 | 宮崎県 | 5.3 | 0.0 | 9.5 | 4.5 | 0.1 | 8.0 |
| 静岡県 | 5.3 | 0.1 | 9.4 | 5.4 | 0.1 | 9.7 | 鹿児島県 | 5.1 | 0.0 | 9.6 | 5.0 | 0.3 | 8.9 |
| 愛知県 | 4.9 | 0.0 | 8.6 | 6.0 | 0.2 | 10.8 | 沖縄県 | 4.5 | 0.3 | 8.2 | 6.4 | 0.3 | 11.3 |

*「育児をしている」とは、小学校入学前の未就学児を対象とした育児（乳幼児の世話や見守りなど）をいい、孫やおい・めい、弟妹の世話などは含まない。

6 所得

本県の「正規の職員・従業員」の所得は、全国同様、「200～299万円」の階級の割合が最も高くなっています。（全国21.2%、高知県29.2%）男女別に見ると、本県は男女ともに「200～299万円」が、全国では男性は「500～699万円」、女性は本県と同じ「200～299万円」が最も高くなっています。

また、前回（平成24年）と比較すると、男女ともに、「100万円未満」、「100～199万円」の階級の割合が減少し、「200～299万円」、「300～399万円」、「400～499万円」の階級の割合が増加しています。

（表8-1、表8-2、表9、図6-1、図6-2）

表8-1 男女、主な雇用形態、所得階級別雇用者の割合（平成24年、29年） 高知県（%、ポイント）

| 主な雇用形態* 所得 | H29 | | | H24 | | | 差分(H29-H24) | | |
|---------------|-------|-------|-------|-------|-------|-------|-------------|------|------|
| | 総数 | 男 | 女 | 総数 | 男 | 女 | 総数 | 男 | 女 |
| 正規の職員・従業員 | 100.0 | 100.0 | 100.0 | 100.0 | 100.0 | 100.0 | 0.0 | 0.0 | 0.0 |
| 100万円未満 | 0.9 | 0.4 | 1.8 | 2.9 | 1.7 | 4.7 | ▲2.0 | ▲1.3 | ▲2.9 |
| 100～199 | 13.0 | 8.2 | 20.2 | 15.2 | 10.2 | 23.1 | ▲2.2 | ▲2.0 | ▲2.9 |
| 200～299 | 29.2 | 27.1 | 32.2 | 28.0 | 27.0 | 29.6 | 1.2 | 0.1 | 2.6 |
| 300～399 | 19.5 | 20.1 | 18.4 | 18.4 | 19.3 | 17.1 | 1.1 | 0.8 | 1.3 |
| 400～499 | 13.4 | 14.4 | 11.8 | 12.0 | 13.1 | 10.2 | 1.4 | 1.3 | 1.6 |
| 500～699 | 15.1 | 17.8 | 10.9 | 14.7 | 16.9 | 11.2 | 0.4 | 0.9 | ▲0.3 |
| 700～999 | 5.9 | 7.8 | 3.0 | 5.8 | 8.2 | 2.3 | 0.1 | ▲0.4 | 0.7 |
| 1000～1249 | 0.7 | 1.1 | 0.1 | 0.8 | 1.2 | 0.1 | ▲0.1 | ▲0.1 | 0.0 |
| 1250～1499 | 0.3 | 0.5 | 0.1 | 0.3 | 0.4 | 0.1 | 0.0 | 0.1 | 0.0 |
| 1500万円以上 | 0.7 | 1.0 | 0.3 | 0.4 | 0.6 | 0.1 | 0.3 | 0.4 | 0.2 |
| パート | 100.0 | 100.0 | 100.0 | 100.0 | 100.0 | 100.0 | 0.0 | 0.0 | 0.0 |
| 100万円未満 | 45.0 | 30.2 | 47.2 | 50.4 | 36.7 | 52.4 | ▲5.4 | ▲6.5 | ▲5.2 |
| 100～199 | 46.6 | 54.0 | 45.8 | 43.5 | 48.3 | 42.9 | 3.1 | 5.7 | 2.9 |
| 200～299 | 5.5 | 9.5 | 5.1 | 4.5 | 10.0 | 3.5 | 1.0 | ▲0.5 | 1.6 |
| 300～399 | 0.2 | 1.6 | 0.2 | 0.4 | 3.3 | 0.0 | ▲0.2 | ▲1.7 | 0.2 |
| 400～499 | 0.4 | 1.6 | 0.0 | 0.0 | 0.0 | 0.0 | 0.4 | 1.6 | 0.0 |
| 500万円以上 | 0.2 | 0.0 | 0.2 | 0.0 | 0.0 | 0.0 | 0.2 | 0.0 | 0.2 |
| アルバイト | 100.0 | 100.0 | 100.0 | 100.0 | 100.0 | 100.0 | 0.0 | 0.0 | 0.0 |
| 100万円未満 | 69.0 | 63.5 | 73.6 | 65.0 | 60.2 | 69.7 | 4.0 | 3.3 | 3.9 |
| 100～199 | 24.6 | 27.1 | 21.8 | 28.2 | 29.5 | 28.1 | ▲3.6 | ▲2.4 | ▲6.3 |
| 200～299 | 2.9 | 5.9 | 0.0 | 6.2 | 10.2 | 1.1 | ▲3.3 | ▲4.3 | ▲1.1 |
| 300～399 | 0.0 | 0.0 | 0.0 | 0.0 | 0.0 | 0.0 | 0.0 | 0.0 | 0.0 |
| 400～499 | 0.0 | 0.0 | 0.0 | 0.0 | 0.0 | 0.0 | 0.0 | 0.0 | 0.0 |
| 500万円以上 | 0.0 | 0.0 | 0.0 | 0.0 | 0.0 | 0.0 | 0.0 | 0.0 | 0.0 |

* 「正規の職員・従業員」及び「パート」、「アルバイト」等の雇用形態は勤め先の呼称による

表8-2 男女、主な雇用形態、所得階級別雇用者の割合（平成24年、29年） 全国（%、ポイント）

| 主な雇用形態* 所得 | H29 | | | H24 | | | 差分(H29-H24) | | |
|---------------|-------|-------|-------|-------|-------|-------|-------------|------|------|
| | 総数 | 男 | 女 | 総数 | 男 | 女 | 総数 | 男 | 女 |
| 正規の職員・従業員 | 100.0 | 100.0 | 100.0 | 100.0 | 100.0 | 100.0 | 0.0 | 0.0 | 0.0 |
| 100万円未満 | 1.4 | 0.6 | 3.1 | 1.8 | 0.7 | 4.1 | ▲0.4 | ▲0.1 | ▲1.0 |
| 100～199 | 6.7 | 3.7 | 12.9 | 8.1 | 4.6 | 16.0 | ▲1.4 | ▲0.9 | ▲3.1 |
| 200～299 | 21.2 | 15.9 | 32.2 | 21.9 | 17.4 | 31.7 | ▲0.7 | ▲1.5 | 0.5 |
| 300～399 | 20.0 | 19.1 | 21.8 | 19.7 | 19.4 | 20.4 | 0.3 | ▲0.3 | 1.4 |
| 400～499 | 15.6 | 17.0 | 12.8 | 15.2 | 16.8 | 11.8 | 0.4 | 0.2 | 1.0 |
| 500～699 | 18.9 | 22.5 | 11.4 | 18.2 | 21.5 | 10.7 | 0.7 | 1.0 | 0.7 |
| 700～999 | 11.1 | 14.6 | 3.8 | 10.7 | 13.8 | 3.7 | 0.4 | 0.8 | 0.1 |
| 1000～1249 | 2.7 | 3.7 | 0.6 | 2.4 | 3.2 | 0.4 | 0.3 | 0.5 | 0.2 |
| 1250～1499 | 0.6 | 0.9 | 0.1 | 0.6 | 0.8 | 0.1 | 0.0 | 0.1 | 0.0 |
| 1500万円以上 | 0.6 | 0.9 | 0.1 | 0.5 | 0.6 | 0.1 | 0.1 | 0.3 | 0.0 |
| パート | 100.0 | 100.0 | 100.0 | 100.0 | 100.0 | 100.0 | 0.0 | 0.0 | 0.0 |
| 100万円未満 | 46.2 | 28.5 | 48.4 | 49.0 | 28.3 | 51.5 | ▲2.8 | 0.2 | ▲3.1 |
| 100～199 | 43.5 | 49.9 | 42.7 | 42.5 | 50.9 | 41.5 | 1.0 | ▲1.0 | 1.2 |
| 200～299 | 7.8 | 16.3 | 6.8 | 6.6 | 16.0 | 5.4 | 1.2 | 0.3 | 1.4 |
| 300～399 | 0.9 | 2.6 | 0.7 | 0.7 | 2.4 | 0.5 | 0.2 | 0.2 | 0.2 |
| 400～499 | 0.2 | 0.6 | 0.2 | 0.2 | 0.5 | 0.1 | 0.0 | 0.1 | 0.1 |
| 500万円以上 | 0.2 | 0.6 | 0.1 | 0.2 | 0.6 | 0.1 | 0.0 | 0.0 | 0.0 |
| アルバイト | 100.0 | 100.0 | 100.0 | 100.0 | 100.0 | 100.0 | 0.0 | 0.0 | 0.0 |
| 100万円未満 | 61.8 | 54.0 | 69.6 | 58.5 | 49.8 | 67.3 | 3.3 | 4.2 | 2.3 |
| 100～199 | 27.0 | 30.7 | 23.3 | 29.4 | 32.9 | 25.9 | ▲2.4 | ▲2.2 | ▲2.6 |
| 200～299 | 8.0 | 11.0 | 5.1 | 8.8 | 12.6 | 4.9 | ▲0.8 | ▲1.6 | 0.2 |
| 300～399 | 1.2 | 2.0 | 0.5 | 1.2 | 1.9 | 0.5 | 0.0 | 0.1 | 0.0 |
| 400～499 | 0.2 | 0.3 | 0.1 | 0.2 | 0.4 | 0.1 | 0.0 | ▲0.1 | 0.0 |
| 500万円以上 | 0.1 | 0.2 | 0.1 | 0.2 | 0.3 | 0.1 | ▲0.1 | ▲0.1 | 0.0 |

* 「正規の職員・従業員」及び「パート」、「アルバイト」等の雇用形態は勤め先の呼称による

表9 男女、主な雇用形態、所得階級別雇用者数－(平成24年、29年) 高知県 (人)

| 主な雇用形態* 所得 | 男女 | H29 | | | H24 | | | 差分(H29-H24) | | |
|---------------|-----------|---------|---------|--------|---------|---------|--------|-------------|---------|---------|
| | | 総数 | 男女 | | 総数 | 男女 | | 総数 | 男女 | |
| | | | 男 | 女 | | 男 | 女 | | 男 | 女 |
| 正規の職員・従業員 | 総数 | 179,900 | 107,300 | 72,700 | 179,500 | 109,900 | 69,600 | 400 | ▲ 2,600 | 3,100 |
| | 100万円未満 | 1,700 | 400 | 1,300 | 5,200 | 1,900 | 3,300 | ▲ 3,500 | ▲ 1,500 | ▲ 2,000 |
| | 100～199 | 23,400 | 8,800 | 14,700 | 27,200 | 11,200 | 16,100 | ▲ 3,800 | ▲ 2,400 | ▲ 1,400 |
| | 200～299 | 52,500 | 29,100 | 23,400 | 50,200 | 29,700 | 20,600 | 2,300 | ▲ 600 | 2,800 |
| | 300～399 | 35,000 | 21,600 | 13,400 | 33,100 | 21,200 | 11,900 | 1,900 | 400 | 1,500 |
| | 400～499 | 24,100 | 15,500 | 8,600 | 21,500 | 14,400 | 7,100 | 2,600 | 1,100 | 1,500 |
| | 500～699 | 27,200 | 19,100 | 7,900 | 26,400 | 18,600 | 7,800 | 800 | 500 | 100 |
| | 700～999 | 10,700 | 8,400 | 2,200 | 10,400 | 9,000 | 1,600 | 300 | ▲ 600 | 600 |
| | 1000～1249 | 1,300 | 1,200 | 100 | 1,400 | 1,300 | 100 | ▲ 100 | ▲ 100 | 0 |
| | 1250～1499 | 600 | 500 | 100 | 600 | 400 | 100 | 0 | 100 | 0 |
| | 1500万円以上 | 1,300 | 1,100 | 200 | 800 | 700 | 100 | 500 | 400 | 100 |
| パート | 総数 | 47,600 | 6,300 | 41,300 | 46,200 | 6,000 | 40,300 | 1,400 | 300 | 1,000 |
| | 100万円未満 | 21,400 | 1,900 | 19,500 | 23,300 | 2,200 | 21,100 | ▲ 1,900 | ▲ 300 | ▲ 1,600 |
| | 100～199 | 22,200 | 3,400 | 18,900 | 20,100 | 2,900 | 17,300 | 2,100 | 500 | 1,600 |
| | 200～299 | 2,600 | 600 | 2,100 | 2,100 | 600 | 1,400 | 500 | 0 | 700 |
| | 300～399 | 100 | 100 | 100 | 200 | 200 | 0 | ▲ 100 | ▲ 100 | 100 |
| | 400～499 | 200 | 100 | 0 | 0 | 0 | 0 | 200 | 100 | 0 |
| | 500万円以上 | 100 | 0 | 100 | 0 | 0 | 0 | 100 | 0 | 100 |
| アルバイト | 総数 | 17,100 | 8,500 | 8,700 | 17,700 | 8,800 | 8,900 | ▲ 600 | ▲ 300 | ▲ 200 |
| | 100万円未満 | 11,800 | 5,400 | 6,400 | 11,500 | 5,300 | 6,200 | 300 | 100 | 200 |
| | 100～199 | 4,200 | 2,300 | 1,900 | 5,000 | 2,600 | 2,500 | ▲ 800 | ▲ 300 | ▲ 600 |
| | 200～299 | 500 | 500 | 0 | 1,100 | 900 | 100 | ▲ 600 | ▲ 400 | ▲ 100 |
| | 300～399 | 0 | 0 | 0 | 0 | 0 | 0 | 0 | 0 | 0 |
| | 400～499 | 0 | 0 | 0 | 0 | 0 | 0 | 0 | 0 | 0 |
| | 500万円以上 | 0 | 0 | 0 | 0 | 0 | 0 | 0 | 0 | 0 |

* 「正規の職員・従業員」及び「パート」、「アルバイト」等の雇用形態は勤め先の呼称による

* 総数に分類不能、不詳等の数値を含んでいるため、必ずしも内訳の計と一致しない場合があります。

図6-1 主な雇用形態、所得階級別雇用者の割合-(平成29年)
正規の職員・従業員(男性) (%)

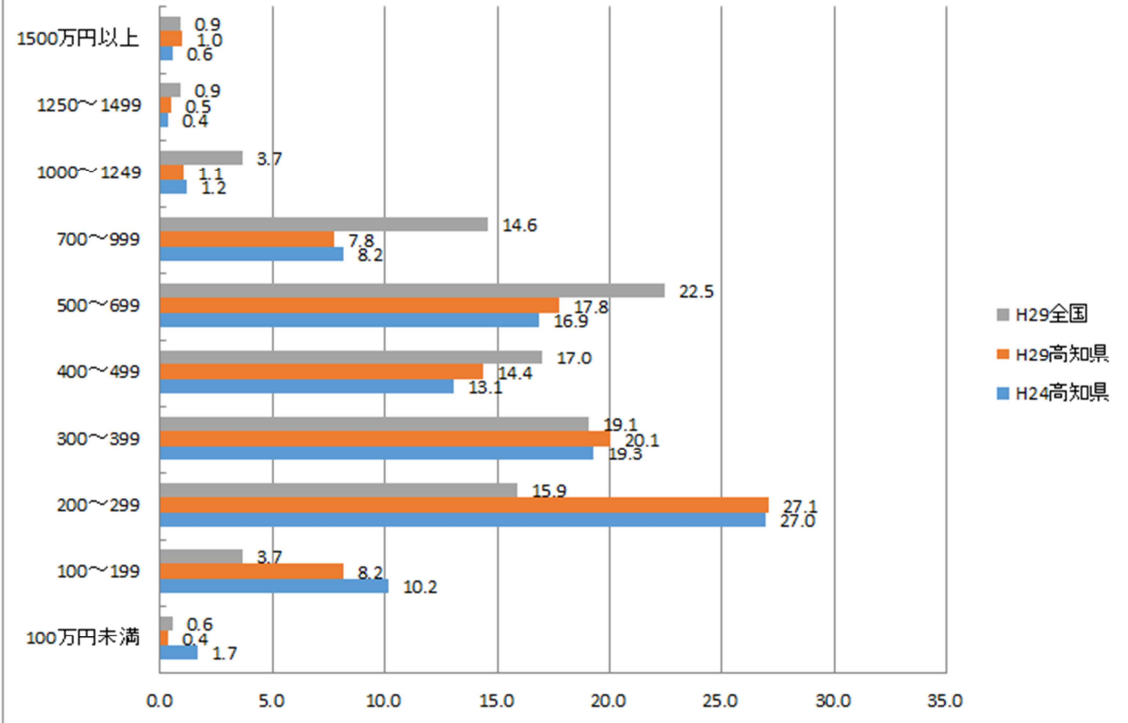
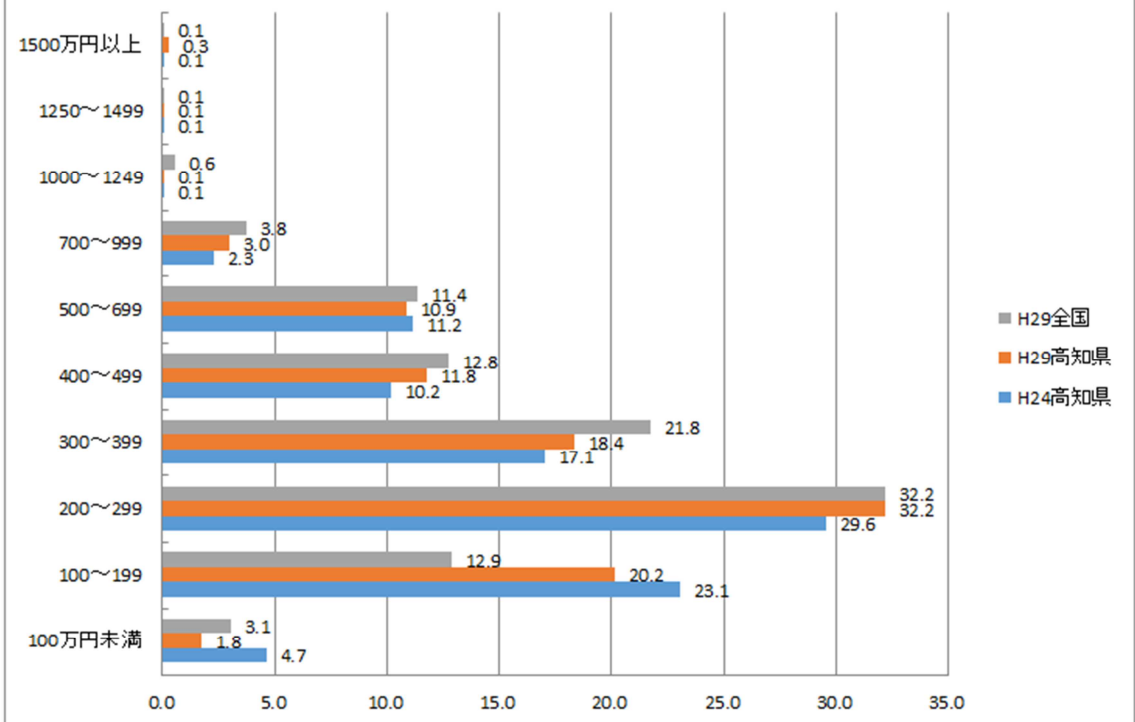


図6-2 主な雇用形態、所得階級別雇用者の割合-(平成29年)
正規の職員・従業員(女性) (%)



別表1 都道府県の就業構造

(「総務省統計局：平成29年就業構造基本調査 結果の概要」より)

(1) 都道府県、男女、年齢別有業率—平成29年

表II-1-1 都道府県、男女、年齢別有業率—平成29年 (%)

| 都道府県 | 男女年齢 | | | | | | 男女年齢 | | | | | | | | | | | | |
|------|-----------|---------|-----------|---------|-----------|---------|-----------|---------|-----------|---------|-----------|---------|------|------|------|------|------|------|------|
| | 総数 | | 男 | | 女 | | 総数 | | 男 | | 女 | | | | | | | | |
| | 生産年齢人口(1) | 老年人口(2) | 生産年齢人口(1) | 老年人口(2) | 生産年齢人口(1) | 老年人口(2) | 生産年齢人口(1) | 老年人口(2) | 生産年齢人口(1) | 老年人口(2) | 生産年齢人口(1) | 老年人口(2) | | | | | | | |
| 全国 | 59.7 | 76.0 | 24.4 | 69.2 | 83.3 | 33.9 | 50.7 | 68.5 | 17.1 | 59.9 | 77.4 | 24.6 | 69.6 | 84.7 | 34.1 | 50.8 | 69.9 | 17.2 | |
| 北海道 | 55.4 | 73.7 | 20.7 | 65.4 | 81.4 | 30.0 | 46.7 | 66.4 | 14.1 | 59.9 | 77.4 | 24.6 | 69.6 | 84.7 | 34.1 | 50.8 | 69.9 | 17.2 | |
| 青森県 | 57.2 | 75.3 | 25.0 | 66.7 | 81.1 | 35.6 | 49.1 | 69.7 | 17.6 | 61.4 | 76.9 | 24.2 | 71.0 | 84.8 | 33.7 | 52.1 | 68.8 | 16.5 | |
| 岩手県 | 59.0 | 77.6 | 25.9 | 68.8 | 83.3 | 37.4 | 50.0 | 71.6 | 17.6 | 58.6 | 74.3 | 25.9 | 68.5 | 81.9 | 36.5 | 49.7 | 66.9 | 17.9 | |
| 宮城県 | 59.2 | 75.5 | 22.7 | 69.2 | 82.9 | 33.6 | 49.7 | 67.9 | 14.4 | 57.7 | 73.9 | 21.6 | 67.2 | 81.9 | 29.6 | 49.1 | 66.0 | 15.4 | |
| 秋田県 | 55.9 | 77.8 | 22.4 | 66.6 | 84.0 | 34.3 | 46.6 | 71.7 | 14.2 | 56.6 | 73.9 | 20.8 | 66.8 | 82.4 | 29.8 | 47.6 | 65.6 | 13.9 | |
| 山形県 | 59.7 | 79.7 | 25.2 | 68.7 | 84.9 | 35.7 | 51.5 | 74.3 | 17.4 | 54.2 | 71.8 | 20.8 | 64.1 | 80.1 | 30.4 | 45.5 | 64.0 | 13.3 | |
| 福島県 | 58.5 | 76.0 | 25.1 | 68.6 | 82.8 | 36.1 | 48.8 | 68.6 | 16.5 | 55.9 | 73.8 | 24.8 | 65.7 | 81.3 | 34.4 | 47.3 | 66.7 | 17.8 | |
| 茨城県 | 59.7 | 76.2 | 25.2 | 69.3 | 83.8 | 34.2 | 50.4 | 68.0 | 17.9 | 58.8 | 77.4 | 25.1 | 66.6 | 81.1 | 34.7 | 51.9 | 73.7 | 18.2 | |
| 栃木県 | 60.5 | 75.7 | 27.3 | 69.7 | 82.7 | 36.8 | 51.5 | 68.1 | 19.8 | 58.3 | 79.0 | 25.0 | 67.1 | 83.3 | 35.7 | 50.2 | 74.5 | 17.2 | |
| 群馬県 | 59.9 | 77.1 | 25.1 | 69.1 | 84.0 | 34.1 | 51.0 | 69.8 | 17.9 | 58.1 | 75.8 | 24.0 | 67.5 | 82.4 | 34.1 | 49.6 | 69.2 | 16.4 | |
| 埼玉県 | 61.0 | 75.8 | 25.7 | 70.6 | 84.0 | 34.4 | 51.5 | 67.2 | 18.5 | 59.4 | 76.6 | 24.7 | 68.9 | 83.6 | 33.8 | 50.7 | 69.3 | 17.8 | |
| 千葉県 | 59.7 | 75.3 | 24.6 | 69.6 | 83.5 | 34.4 | 50.0 | 66.7 | 16.6 | 55.8 | 75.2 | 24.2 | 65.5 | 81.8 | 33.6 | 47.4 | 68.6 | 17.7 | |
| 東京都 | 64.8 | 77.8 | 27.7 | 74.3 | 84.8 | 39.0 | 55.6 | 70.5 | 19.1 | 54.9 | 73.7 | 22.6 | 63.9 | 80.2 | 31.1 | 47.0 | 67.3 | 16.1 | |
| 神奈川県 | 61.0 | 75.9 | 23.5 | 71.1 | 84.4 | 32.1 | 51.1 | 66.8 | 16.6 | 58.1 | 76.6 | 24.5 | 67.6 | 84.1 | 32.7 | 49.3 | 68.9 | 18.2 | |
| 新潟県 | 58.3 | 77.7 | 23.0 | 67.6 | 83.3 | 33.6 | 49.7 | 71.8 | 15.1 | 56.7 | 75.3 | 24.2 | 66.6 | 82.8 | 33.3 | 48.0 | 68.0 | 17.6 | |
| 富山県 | 59.5 | 79.1 | 24.3 | 68.3 | 84.0 | 34.4 | 51.4 | 74.0 | 16.9 | 56.8 | 76.8 | 25.0 | 63.8 | 80.0 | 33.0 | 50.8 | 73.6 | 19.4 | |
| 石川県 | 61.0 | 78.2 | 26.2 | 68.8 | 82.5 | 35.9 | 53.7 | 73.7 | 18.9 | 57.8 | 73.7 | 22.8 | 67.8 | 81.5 | 32.3 | 49.1 | 66.3 | 16.1 | |
| 福井県 | 62.4 | 80.3 | 27.8 | 70.7 | 85.1 | 38.3 | 54.6 | 75.4 | 19.8 | 59.6 | 77.1 | 25.4 | 68.2 | 82.3 | 35.3 | 52.0 | 71.8 | 18.1 | |
| 山梨県 | 61.0 | 76.8 | 30.3 | 70.3 | 82.9 | 41.6 | 52.3 | 70.4 | 21.5 | 57.1 | 76.0 | 23.5 | 66.7 | 82.2 | 34.3 | 48.9 | 70.2 | 15.8 | |
| 長野県 | 61.3 | 78.4 | 30.4 | 70.5 | 84.3 | 41.6 | 52.6 | 72.3 | 21.6 | 57.7 | 76.1 | 23.3 | 65.9 | 81.4 | 32.1 | 50.6 | 71.0 | 16.9 | |
| 岐阜県 | 60.6 | 77.4 | 27.3 | 69.6 | 84.2 | 36.7 | 52.2 | 70.7 | 19.9 | 56.9 | 76.1 | 23.3 | 67.0 | 82.9 | 34.0 | 48.1 | 69.5 | 15.6 | |
| 静岡県 | 60.7 | 77.8 | 26.4 | 69.7 | 84.7 | 34.8 | 52.1 | 70.6 | 19.7 | 58.3 | 76.5 | 25.9 | 67.0 | 82.7 | 34.7 | 50.8 | 70.6 | 19.4 | |
| 愛知県 | 62.5 | 77.5 | 25.0 | 72.0 | 85.4 | 33.0 | 53.1 | 68.9 | 18.5 | 56.9 | 75.7 | 22.9 | 65.6 | 82.0 | 31.7 | 49.4 | 69.7 | 16.6 | |
| | | | | | | | | | | 三重県 | 59.9 | 77.4 | 24.6 | 69.6 | 84.7 | 34.1 | 50.8 | 69.9 | 17.2 |
| | | | | | | | | | | 滋賀県 | 61.4 | 76.9 | 24.2 | 71.0 | 84.8 | 33.7 | 52.1 | 68.8 | 16.5 |
| | | | | | | | | | | 京都府 | 58.6 | 74.3 | 25.9 | 68.5 | 81.9 | 36.5 | 49.7 | 66.9 | 17.9 |
| | | | | | | | | | | 大阪府 | 57.7 | 73.9 | 21.6 | 67.2 | 81.9 | 29.6 | 49.1 | 66.0 | 15.4 |
| | | | | | | | | | | 兵庫県 | 56.6 | 73.9 | 20.8 | 66.8 | 82.4 | 29.8 | 47.6 | 65.6 | 13.9 |
| | | | | | | | | | | 奈良県 | 54.2 | 71.8 | 20.8 | 64.1 | 80.1 | 30.4 | 45.5 | 64.0 | 13.3 |
| | | | | | | | | | | 愛媛県 | 55.9 | 73.8 | 24.8 | 65.7 | 81.3 | 34.4 | 47.3 | 66.7 | 17.8 |
| | | | | | | | | | | 鳥取県 | 58.8 | 77.4 | 25.1 | 66.6 | 81.1 | 34.7 | 51.9 | 73.7 | 18.2 |
| | | | | | | | | | | 島根県 | 58.3 | 79.0 | 25.0 | 67.1 | 83.3 | 35.7 | 50.2 | 74.5 | 17.2 |
| | | | | | | | | | | 岡山県 | 58.1 | 75.8 | 24.0 | 67.5 | 82.4 | 34.1 | 49.6 | 69.2 | 16.4 |
| | | | | | | | | | | 広島県 | 59.4 | 76.6 | 24.7 | 68.9 | 83.6 | 33.8 | 50.7 | 69.3 | 17.8 |
| | | | | | | | | | | 山口県 | 55.8 | 75.2 | 24.2 | 65.5 | 81.8 | 33.6 | 47.4 | 68.6 | 17.7 |
| | | | | | | | | | | 徳島県 | 54.9 | 73.7 | 22.6 | 63.9 | 80.2 | 31.1 | 47.0 | 67.3 | 16.1 |
| | | | | | | | | | | 香川県 | 58.1 | 76.6 | 24.5 | 67.6 | 84.1 | 32.7 | 49.3 | 68.9 | 18.2 |
| | | | | | | | | | | 愛媛県 | 56.7 | 75.3 | 24.2 | 66.6 | 82.8 | 33.3 | 48.0 | 68.0 | 17.6 |
| | | | | | | | | | | 高知県 | 56.8 | 76.8 | 25.0 | 63.8 | 80.0 | 33.0 | 50.8 | 73.6 | 19.4 |
| | | | | | | | | | | 福岡県 | 57.8 | 73.7 | 22.8 | 67.8 | 81.5 | 32.3 | 49.1 | 66.3 | 16.1 |
| | | | | | | | | | | 佐賀県 | 59.6 | 77.1 | 25.4 | 68.2 | 82.3 | 35.3 | 52.0 | 71.8 | 18.1 |
| | | | | | | | | | | 長野県 | 57.1 | 76.0 | 23.5 | 66.7 | 82.2 | 34.3 | 48.9 | 70.2 | 15.8 |
| | | | | | | | | | | 熊本県 | 57.7 | 76.1 | 23.3 | 65.9 | 81.4 | 32.1 | 50.6 | 71.0 | 16.9 |
| | | | | | | | | | | 大分県 | 56.9 | 76.1 | 23.3 | 67.0 | 82.9 | 34.0 | 48.1 | 69.5 | 15.6 |
| | | | | | | | | | | 宮崎県 | 58.3 | 76.5 | 25.9 | 67.0 | 82.7 | 34.7 | 50.8 | 70.6 | 19.4 |
| | | | | | | | | | | 鹿児島県 | 56.9 | 75.7 | 22.9 | 65.6 | 82.0 | 31.7 | 49.4 | 69.7 | 16.6 |
| | | | | | | | | | | 沖縄県 | 59.0 | 72.4 | 19.7 | 66.1 | 78.0 | 27.0 | 52.2 | 66.9 | 13.8 |

1) 生産年齢人口とは15～64歳の人口をいう。
2) 老年人口とは65歳以上の人口をいう。

(2) 都道府県、年齢別会社などの役員を除く雇用者に占める非正規の職員従業員の割合—平成24年、29年

表II-2-1 都道府県、年齢別会社などの役員を除く雇用者に占める非正規の職員・従業員の割合—平成24年、29年 (%)

| 都道府県 | 非正規の職員・非職員 | | | | | | | | | | | | 非正規の職員・非職員 | | | | | | | | | | | |
|------|------------|------|-------|------|-------|------|-------|------|-------|------|-------|------|------------|------|-------|------|-------|------|-------|------|------|------|------|------|
| | 総数 | | | | | | 若年者 | | | | | | 総数 | | | | | | 若年者 | | | | | |
| | 平成24年 | | 平成29年 | | 平成24年 | | 平成29年 | | 平成24年 | | 平成29年 | | 平成24年 | | 平成29年 | | 平成24年 | | 平成29年 | | | | | |
| 全国 | 38.2 | 22.1 | 57.5 | 38.2 | 22.3 | 56.6 | 35.3 | 25.3 | 47.0 | 32.9 | 24.0 | 43.0 | 38.6 | 20.4 | 60.8 | 39.2 | 21.8 | 59.5 | 29.5 | 16.7 | 45.3 | 30.9 | 19.2 | 44.9 |
| 北海道 | 42.8 | 25.4 | 63.0 | 40.6 | 22.7 | 60.5 | 40.6 | 30.2 | 52.6 | 35.1 | 24.6 | 46.1 | 38.4 | 21.3 | 60.4 | 40.6 | 23.0 | 61.6 | 33.8 | 23.5 | 46.8 | 33.7 | 24.3 | 44.7 |
| 青森県 | 37.9 | 22.4 | 55.1 | 35.3 | 20.5 | 51.4 | 37.1 | 24.3 | 51.0 | 29.7 | 18.6 | 41.4 | 41.8 | 25.6 | 60.5 | 42.5 | 26.9 | 59.8 | 41.9 | 31.8 | 52.9 | 41.6 | 34.0 | 49.9 |
| 岩手県 | 37.6 | 22.9 | 55.0 | 35.7 | 21.4 | 52.2 | 36.7 | 24.7 | 50.2 | 28.8 | 19.5 | 39.8 | 41.3 | 25.0 | 60.6 | 40.3 | 24.1 | 58.4 | 37.6 | 27.9 | 48.2 | 36.6 | 28.4 | 45.5 |
| 宮城県 | 39.3 | 24.2 | 58.3 | 36.5 | 21.2 | 54.9 | 38.6 | 28.3 | 50.1 | 31.3 | 21.9 | 42.0 | 39.0 | 22.2 | 59.9 | 39.5 | 22.5 | 58.8 | 34.9 | 24.0 | 47.6 | 33.8 | 25.9 | 42.5 |
| 秋田県 | 35.3 | 20.9 | 51.7 | 36.1 | 21.7 | 51.9 | 29.9 | 20.0 | 41.5 | 27.3 | 17.9 | 37.8 | 39.7 | 23.3 | 59.6 | 41.1 | 23.4 | 60.8 | 39.2 | 30.3 | 48.7 | 37.9 | 28.5 | 47.8 |
| 山形県 | 35.8 | 21.8 | 50.7 | 32.8 | 19.7 | 47.0 | 30.8 | 20.4 | 41.7 | 26.0 | 17.2 | 36.2 | 38.5 | 19.4 | 59.6 | 39.3 | 22.2 | 57.7 | 33.9 | 20.7 | 48.8 | 31.6 | 22.9 | 41.0 |
| 福島県 | 34.7 | 20.5 | 52.5 | 35.0 | 20.8 | 53.1 | 31.1 | 21.0 | 43.3 | 26.5 | 16.4 | 39.8 | 36.1 | 20.8 | 52.9 | 35.5 | 20.8 | 50.8 | 32.9 | 21.3 | 46.3 | 29.2 | 19.4 | 39.6 |
| 茨城県 | 38.6 | 21.9 | 60.7 | 38.5 | 21.6 | 59.6 | 35.2 | 24.0 | 49.7 | 31.9 | 21.1 | 46.1 | 35.1 | 20.3 | 51.6 | 36.0 | 21.8 | 51.5 | 30.9 | 21.9 | 40.9 | 28.4 | 18.5 | 39.7 |
| 栃木県 | 36.7 | 20.1 | 58.3 | 38.9 | 22.1 | 59.2 | 32.9 | 21.2 | 48.6 | 32.2 | 22.6 | 44.2 | 36.7 | 20.5 | 55.0 | 35.2 | 20.0 | 52.3 | 33.7 | 22.8 | 46.0 | 29.4 | 19.2 | 40.8 |
| 群馬県 | 38.3 | 21.9 | 58.0 | 39.6 | 23.2 | 59.2 | 34.4 | 24.3 | 46.9 | 34.1 | 25.2 | 45.1 | 36.8 | 19.9 | 57.6 | 37.3 | 20.3 | 57.0 | 32.7 | 19.7 | 49.0 | 32.7 | 21.0 | 47.1 |
| 埼玉県 | 39.6 | 22.5 | 62.7 | 40.1 | 23.6 | 60.6 | 37.4 | 27.3 | 50.7 | 35.7 | 26.4 | 46.3 | 36.1 | 20.7 | 54.0 | 37.5 | 21.5 | 55.6 | 29.6 | | | | | |

(3) 都道府県、現職の雇用形態についている主な理由別非正規の職員・従業員の割合—
平成29年

表Ⅱ-3 都道府県、現職の雇用形態についている主な理由別非正規の職員・従業員の割合—平成29年 (％)

| 現職の雇用形態についている主な理由 | 都道府県 | | | | | | 現職の雇用形態についている主な理由 | 都道府県 | | | | | |
|-------------------|-------------------|-----------------|--------------------|-----------|----------------|-------------------|-------------------|-------------------|-----------------|--------------------|-----------|----------------|-------------------|
| | 自分の都合のよい時間に働きたいから | 家計の補助・学費等を得たいから | 家事・育児・介護等と両立しづらいから | 通勤時間が短いから | 専門的な技能等を生かせるから | 正規の職員・従業員の仕事がないから | | 自分の都合のよい時間に働きたいから | 家計の補助・学費等を得たいから | 家事・育児・介護等と両立しづらいから | 通勤時間が短いから | 専門的な技能等を生かせるから | 正規の職員・従業員の仕事がないから |
| 都道府県 | 27.8 | 20.3 | 10.8 | 4.9 | 7.3 | 12.6 | 都道府県 | 28.6 | 19.7 | 11.3 | 5.7 | 6.6 | 12.1 |
| 全国 | 26.3 | 21.7 | 9.6 | 3.8 | 7.7 | 13.9 | 三重県 | 28.9 | 21.5 | 11.2 | 6.2 | 6.3 | 11.5 |
| 北海道 | 19.8 | 23.6 | 10.5 | 4.9 | 6.9 | 16.9 | 滋賀県 | 29.0 | 20.9 | 9.6 | 4.4 | 7.6 | 11.7 |
| 青森県 | 20.5 | 20.5 | 10.5 | 4.4 | 8.6 | 15.9 | 京都府 | 29.4 | 18.9 | 10.1 | 5.3 | 7.5 | 12.3 |
| 岩手県 | 24.6 | 21.8 | 10.2 | 4.3 | 7.2 | 13.3 | 大阪府 | 27.9 | 21.3 | 11.3 | 4.4 | 8.0 | 12.7 |
| 宮城県 | 20.5 | 20.7 | 11.0 | 4.2 | 8.3 | 16.8 | 兵庫県 | 28.0 | 20.6 | 11.9 | 5.0 | 7.2 | 10.7 |
| 秋田県 | 20.0 | 21.8 | 11.6 | 4.1 | 7.6 | 16.6 | 奈良県 | 24.6 | 21.7 | 11.0 | 4.1 | 6.2 | 11.5 |
| 山形県 | 21.6 | 21.3 | 9.0 | 5.2 | 7.1 | 16.6 | 和歌山県 | 23.3 | 18.9 | 11.7 | 4.2 | 7.0 | 16.2 |
| 福島県 | 24.3 | 21.5 | 10.4 | 5.7 | 7.6 | 13.3 | 鳥取県 | 25.8 | 18.7 | 12.8 | 3.8 | 7.9 | 12.4 |
| 茨城県 | 25.2 | 20.3 | 10.5 | 5.1 | 6.1 | 15.0 | 島根県 | 24.4 | 21.6 | 12.7 | 4.3 | 6.8 | 12.4 |
| 栃木県 | 24.8 | 22.7 | 11.9 | 4.9 | 6.4 | 12.6 | 岡山県 | 27.8 | 21.8 | 12.4 | 4.8 | 7.7 | 9.9 |
| 群馬県 | 29.5 | 19.8 | 10.0 | 5.9 | 6.9 | 12.0 | 広島県 | 27.6 | 21.7 | 10.6 | 4.5 | 7.2 | 10.2 |
| 埼玉県 | 30.4 | 18.9 | 9.8 | 5.3 | 7.7 | 12.5 | 山口県 | 25.3 | 18.8 | 11.8 | 4.7 | 7.1 | 13.6 |
| 千葉県 | 32.0 | 16.4 | 9.7 | 5.0 | 8.2 | 12.7 | 徳島県 | 27.7 | 22.3 | 12.7 | 3.7 | 7.2 | 11.1 |
| 東京都 | 31.9 | 19.2 | 9.8 | 5.3 | 7.4 | 11.1 | 香川県 | 25.9 | 22.4 | 12.1 | 3.2 | 6.7 | 12.1 |
| 神奈川県 | 22.7 | 23.4 | 12.1 | 3.9 | 6.6 | 16.0 | 愛媛県 | 25.5 | 22.4 | 11.4 | 4.5 | 7.0 | 13.2 |
| 新潟県 | 26.8 | 20.6 | 12.5 | 5.3 | 7.6 | 9.9 | 高知県 | 21.1 | 22.7 | 12.1 | 4.9 | 7.7 | 13.8 |
| 富山県 | 28.1 | 20.5 | 12.0 | 4.0 | 6.2 | 12.7 | 福岡県 | 21.5 | 22.1 | 11.0 | 3.1 | 7.5 | 13.3 |
| 石川県 | 25.9 | 20.4 | 13.9 | 4.6 | 6.3 | 11.2 | 佐賀県 | 23.3 | 22.1 | 13.0 | 3.5 | 8.5 | 12.2 |
| 福井県 | 23.2 | 21.4 | 11.3 | 4.8 | 6.8 | 14.9 | 長野県 | 24.7 | 22.0 | 11.5 | 4.9 | 7.2 | 12.5 |
| 山梨県 | 23.4 | 23.0 | 12.8 | 4.6 | 8.0 | 13.3 | 熊本県 | 21.4 | 23.2 | 11.8 | 4.1 | 7.8 | 14.1 |
| 長野県 | 29.2 | 24.0 | 11.7 | 5.3 | 5.6 | 9.4 | 大分県 | 24.5 | 24.3 | 11.7 | 3.6 | 7.0 | 11.2 |
| 岐阜県 | 27.0 | 22.7 | 11.9 | 4.1 | 6.2 | 13.4 | 宮崎県 | 24.5 | 17.3 | 12.5 | 3.8 | 8.1 | 15.0 |
| 静岡県 | 30.5 | 20.0 | 11.6 | 6.1 | 6.0 | 11.2 | 鹿児島県 | | | | | | |
| 愛知県 | | | | | | | 沖縄県 | | | | | | |

(4) 都道府県別夫婦共働き世帯数及び割合—平成24年、29年

表Ⅱ-9 都道府県別夫婦共働き世帯数及び割合—平成24年、29年 (千世帯、％)

| 都道府県 | 平成24年 | | | 平成29年 | | | 都道府県 | 平成24年 | | | 平成29年 | | |
|------|----------|------------|------------|----------|------------|------------|------|---------|------------|------------|---------|------------|------------|
| | 実数 | | 夫婦共働き世帯の割合 | 実数 | | 夫婦共働き世帯の割合 | | 実数 | | 夫婦共働き世帯の割合 | 実数 | | 夫婦共働き世帯の割合 |
| | 総数 1) | 夫婦共働き世帯 2) | | 総数 1) | 夫婦共働き世帯 2) | | | 総数 1) | 夫婦共働き世帯 2) | | 総数 1) | 夫婦共働き世帯 2) | |
| 全国 | 28,547.9 | 12,970.2 | 45.4 | 27,634.7 | 13,488.4 | 48.8 | 三重県 | 429.5 | 210.3 | 49.0 | 416.5 | 212.0 | 50.9 |
| 北海道 | 1,289.1 | 523.0 | 40.6 | 1,196.6 | 532.8 | 44.5 | 滋賀県 | 322.5 | 153.6 | 47.6 | 313.2 | 161.3 | 51.5 |
| 青森県 | 278.5 | 135.3 | 48.6 | 264.6 | 136.4 | 51.5 | 京都府 | 595.6 | 261.4 | 43.9 | 564.8 | 264.6 | 46.8 |
| 岩手県 | 263.8 | 134.1 | 50.8 | 248.2 | 133.4 | 53.7 | 大阪府 | 1,979.0 | 788.5 | 39.8 | 1,887.7 | 831.4 | 44.0 |
| 宮城県 | 482.5 | 222.8 | 46.2 | 481.3 | 234.7 | 48.8 | 兵庫県 | 1,311.4 | 515.2 | 39.3 | 1,254.1 | 558.2 | 44.5 |
| 秋田県 | 226.2 | 112.1 | 49.6 | 215.5 | 110.8 | 51.4 | 奈良県 | 330.5 | 129.3 | 39.1 | 318.7 | 133.8 | 42.0 |
| 山形県 | 226.0 | 129.8 | 57.4 | 220.2 | 127.4 | 57.9 | 和歌山県 | 232.2 | 103.0 | 44.4 | 214.7 | 101.5 | 47.3 |
| 福島県 | 410.2 | 196.2 | 47.8 | 383.5 | 199.5 | 52.0 | 鳥取県 | 118.9 | 62.7 | 52.7 | 115.8 | 63.6 | 54.9 |
| 茨城県 | 638.8 | 298.5 | 46.7 | 635.9 | 319.7 | 50.3 | 島根県 | 148.9 | 81.5 | 54.7 | 143.9 | 79.9 | 55.5 |
| 栃木県 | 436.0 | 215.5 | 49.4 | 418.7 | 214.5 | 51.2 | 岡山県 | 430.9 | 204.5 | 47.5 | 415.7 | 207.2 | 49.8 |
| 群馬県 | 452.3 | 230.6 | 51.0 | 442.4 | 225.9 | 51.1 | 広島県 | 664.7 | 305.2 | 45.9 | 645.4 | 318.6 | 49.4 |
| 埼玉県 | 1,702.0 | 743.4 | 43.7 | 1,667.5 | 774.6 | 46.5 | 山口県 | 333.2 | 145.4 | 43.6 | 312.3 | 143.4 | 45.9 |
| 千葉県 | 1,467.9 | 622.1 | 42.4 | 1,411.7 | 640.3 | 45.4 | 徳島県 | 172.6 | 81.6 | 47.3 | 163.7 | 80.5 | 49.2 |
| 東京都 | 2,750.3 | 1,211.5 | 44.0 | 2,719.2 | 1,335.8 | 49.1 | 香川県 | 231.9 | 112.3 | 48.4 | 223.8 | 110.3 | 49.3 |
| 神奈川県 | 2,108.5 | 872.7 | 41.4 | 2,038.8 | 944.9 | 46.3 | 愛媛県 | 327.1 | 149.6 | 45.7 | 313.3 | 150.8 | 48.1 |
| 新潟県 | 484.0 | 259.3 | 53.6 | 484.6 | 265.3 | 54.7 | 高知県 | 170.5 | 84.5 | 49.6 | 156.1 | 80.1 | 51.3 |
| 富山県 | 237.1 | 127.9 | 53.9 | 229.3 | 130.9 | 57.1 | 福岡県 | 1,096.7 | 470.8 | 42.9 | 1,084.6 | 505.3 | 46.6 |
| 石川県 | 261.4 | 143.9 | 55.0 | 247.4 | 138.8 | 56.1 | 佐賀県 | 176.9 | 94.0 | 53.1 | 167.4 | 90.0 | 53.8 |
| 福井県 | 166.1 | 97.7 | 58.8 | 162.5 | 97.5 | 60.0 | 長野県 | 310.4 | 146.1 | 47.1 | 294.3 | 146.4 | 49.7 |
| 山梨県 | 195.1 | 102.5 | 52.5 | 190.0 | 102.8 | 54.1 | 熊本県 | 391.4 | 197.7 | 50.5 | 377.4 | 198.7 | 52.6 |
| 長野県 | 480.5 | 258.8 | 53.9 | 466.8 | 261.1 | 55.9 | 大分県 | 270.5 | 122.0 | 45.1 | 260.9 | 125.3 | 48.0 |
| 岐阜県 | 464.0 | 236.3 | 50.9 | 454.8 | 244.8 | 53.8 | 宮崎県 | 263.4 | 133.9 | 50.8 | 251.4 | 131.1 | 52.1 |
| 静岡県 | 847.2 | 424.7 | 50.1 | 831.2 | 441.0 | 53.1 | 鹿児島県 | 396.9 | 191.6 | 48.3 | 374.4 | 188.0 | 50.2 |
| 愛知県 | 1,699.5 | 803.4 | 47.3 | 1,671.4 | 850.3 | 50.9 | 沖縄県 | 275.2 | 123.6 | 44.9 | 282.4 | 142.8 | 50.6 |

- 1) 「夫婦のみの世帯」、「夫婦と親から成る世帯」、「夫婦と子供から成る世帯」、「夫婦、子供と親から成る世帯」の合計数
 2) 「夫婦のみの世帯」、「夫婦と親から成る世帯」、「夫婦と子供から成る世帯」、「夫婦、子供と親から成る世帯」の合計のうち、夫婦共に有業の世帯

別表2 男女、年齢、就業状態別15歳以上人口

| 高知県 | | | | | | | | | | | |
|----------|---------|---------|------------|------------|------------|---------------------|--------------|-------------|---------|--------|---------|
| 男女 年齢 | 総 数 | 有業者 | 就業者 | | | | | 無業者 | | | |
| | | | 仕事の主 な者 | 仕事に従な者 | | | 家事をし ている者 | 通学して いる者 | その他 | | |
| | | | | 家事が主 な者 | 通学が主 な者 | 家事・通 学以外が 主な者 | | | | | |
| 総 数 | 632,500 | 359,400 | 310,600 | 48,700 | 40,300 | 5,300 | 3,100 | 273,100 | 109,800 | 35,900 | 127,100 |
| 15～19歳 | 32,800 | 4,500 | 1,600 | 2,900 | - | 2,700 | 200 | 28,300 | 0 | 27,200 | 1,000 |
| 20～24 | 26,100 | 16,900 | 14,100 | 2,800 | 300 | 2,400 | 100 | 9,200 | 700 | 7,400 | 1,100 |
| 25～29 | 26,400 | 22,700 | 21,400 | 1,200 | 1,100 | 100 | 100 | 3,800 | 1,700 | 700 | 1,400 |
| 30～34 | 33,200 | 28,700 | 26,200 | 2,500 | 2,400 | 0 | 100 | 4,500 | 2,400 | 300 | 1,700 |
| 35～39 | 38,800 | 35,000 | 32,200 | 2,800 | 2,700 | - | 100 | 3,900 | 2,500 | 100 | 1,200 |
| 40～44 | 48,800 | 43,300 | 38,800 | 4,500 | 4,300 | 0 | 100 | 5,500 | 3,300 | 100 | 2,000 |
| 45～49 | 46,400 | 40,600 | 36,800 | 3,800 | 3,700 | - | 100 | 5,800 | 3,300 | - | 2,500 |
| 50～54 | 41,600 | 35,900 | 32,500 | 3,500 | 3,200 | - | 200 | 5,600 | 3,600 | 0 | 2,000 |
| 55～59 | 44,800 | 37,300 | 33,900 | 3,400 | 3,200 | - | 200 | 7,500 | 4,800 | 0 | 2,700 |
| 60～64 | 49,300 | 33,200 | 28,300 | 4,900 | 4,600 | - | 300 | 16,000 | 9,300 | - | 6,700 |
| 65～69 | 64,800 | 30,500 | 23,700 | 6,800 | 6,200 | - | 600 | 34,300 | 17,700 | - | 16,500 |
| 70～74 | 50,700 | 14,900 | 10,400 | 4,500 | 4,100 | - | 300 | 35,800 | 17,900 | 0 | 17,700 |
| 75～79 | 43,000 | 9,100 | 6,400 | 2,800 | 2,400 | - | 400 | 33,900 | 16,400 | 0 | 17,500 |
| 80～84 | 38,100 | 5,000 | 3,000 | 1,900 | 1,700 | - | 200 | 33,200 | 13,900 | - | 19,300 |
| 85歳以上 | 47,700 | 1,800 | 1,400 | 300 | 200 | - | 100 | 45,900 | 12,200 | - | 33,800 |
| 男 | 294,600 | 187,900 | 180,300 | 7,500 | 3,500 | 2,500 | 1,500 | 106,600 | 14,200 | 19,200 | 73,000 |
| 15～19歳 | 16,900 | 2,000 | 800 | 1,200 | - | 1,000 | 200 | 14,900 | - | 14,200 | 800 |
| 20～24 | 13,700 | 8,800 | 7,300 | 1,500 | - | 1,400 | 100 | 4,900 | 100 | 4,200 | 600 |
| 25～29 | 13,300 | 11,700 | 11,700 | - | - | - | - | 1,600 | 0 | 600 | 1,000 |
| 30～34 | 16,500 | 14,900 | 14,700 | 200 | 200 | 0 | - | 1,600 | 200 | 100 | 1,200 |
| 35～39 | 19,500 | 18,500 | 18,400 | 100 | 100 | - | - | 1,000 | 200 | 100 | 700 |
| 40～44 | 24,300 | 22,400 | 22,300 | 100 | 100 | - | 0 | 1,800 | 500 | 0 | 1,300 |
| 45～49 | 22,700 | 20,500 | 20,300 | 100 | 100 | - | 0 | 2,200 | 500 | - | 1,800 |
| 50～54 | 20,100 | 18,100 | 18,100 | 0 | 0 | - | - | 2,000 | 500 | - | 1,500 |
| 55～59 | 21,800 | 19,500 | 19,200 | 200 | 200 | - | 0 | 2,400 | 700 | 0 | 1,600 |
| 60～64 | 24,000 | 18,000 | 17,500 | 400 | 400 | - | 0 | 5,900 | 1,200 | - | 4,700 |
| 65～69 | 31,300 | 16,800 | 15,400 | 1,400 | 1,000 | - | 500 | 14,500 | 2,400 | - | 12,000 |
| 70～74 | 23,400 | 8,100 | 7,300 | 800 | 600 | - | 100 | 15,300 | 2,100 | - | 13,100 |
| 75～79 | 18,600 | 5,100 | 4,400 | 700 | 500 | - | 300 | 13,500 | 2,300 | - | 11,200 |
| 80～84 | 14,600 | 2,500 | 2,000 | 500 | 300 | - | 200 | 12,100 | 1,900 | - | 10,300 |
| 85歳以上 | 13,800 | 1,100 | 900 | 100 | 100 | - | 0 | 12,700 | 1,700 | - | 11,000 |
| 女 | 338,000 | 171,500 | 130,300 | 41,200 | 36,700 | 2,900 | 1,600 | 166,400 | 95,600 | 16,700 | 54,100 |
| 15～19歳 | 15,900 | 2,500 | 700 | 1,800 | - | 1,700 | 0 | 13,400 | 0 | 13,100 | 200 |
| 20～24 | 12,400 | 8,100 | 6,800 | 1,200 | 300 | 1,000 | - | 4,300 | 600 | 3,200 | 500 |
| 25～29 | 13,100 | 11,000 | 9,700 | 1,200 | 1,100 | 100 | 100 | 2,100 | 1,700 | 100 | 300 |
| 30～34 | 16,700 | 13,800 | 11,500 | 2,400 | 2,300 | - | 100 | 2,800 | 2,300 | 100 | 500 |
| 35～39 | 19,300 | 16,500 | 13,800 | 2,700 | 2,600 | - | 100 | 2,800 | 2,400 | - | 500 |
| 40～44 | 24,500 | 20,900 | 16,500 | 4,400 | 4,300 | 0 | 100 | 3,600 | 2,900 | 100 | 700 |
| 45～49 | 23,700 | 20,100 | 16,500 | 3,600 | 3,600 | - | 100 | 3,600 | 2,800 | - | 800 |
| 50～54 | 21,500 | 17,900 | 14,400 | 3,400 | 3,200 | - | 200 | 3,600 | 3,100 | 0 | 500 |
| 55～59 | 23,000 | 17,900 | 14,700 | 3,200 | 3,000 | - | 200 | 5,100 | 4,000 | - | 1,100 |
| 60～64 | 25,300 | 15,200 | 10,800 | 4,500 | 4,200 | - | 200 | 10,100 | 8,200 | - | 1,900 |
| 65～69 | 33,600 | 13,800 | 8,300 | 5,400 | 5,200 | - | 200 | 19,800 | 15,300 | - | 4,500 |
| 70～74 | 27,200 | 6,700 | 3,100 | 3,700 | 3,500 | - | 200 | 20,500 | 15,800 | 0 | 4,600 |
| 75～79 | 24,400 | 4,000 | 2,000 | 2,100 | 1,900 | - | 100 | 20,400 | 14,100 | 0 | 6,300 |
| 80～84 | 23,500 | 2,500 | 1,000 | 1,500 | 1,400 | - | 0 | 21,000 | 12,000 | - | 9,000 |
| 85歳以上 | 33,900 | 700 | 500 | 200 | 200 | - | 0 | 33,200 | 10,500 | - | 22,800 |

別表3 男女、産業、年齢別有業者数

| 高知県 | | (人) | | | | | | | | | | | | | | |
|-------------------|----|---------|------|--------|--------|--------|--------|--------|--------|--------|--------|--------|--------|--------|--------|--------|
| 男女 産業 | 年齢 | 総 数 | | 15~19歳 | 20~24 | 25~29 | 30~34 | 35~39 | 40~44 | 45~49 | 50~54 | 55~59 | 60~64 | 65~69 | 70~74 | 75歳以上 |
| | | 平均年齢 | | | | | | | | | | | | | | |
| 総数 | | 359,400 | 48.5 | 4,500 | 16,900 | 22,700 | 28,700 | 35,000 | 43,300 | 40,600 | 35,900 | 37,300 | 33,200 | 30,500 | 14,900 | 15,800 |
| 農業、林業 | | 32,500 | 60.5 | - | 500 | 1,000 | 1,300 | 1,700 | 2,100 | 1,600 | 1,900 | 2,700 | 4,200 | 5,400 | 3,800 | 6,500 |
| 漁業 | | 3,000 | 59.0 | - | 0 | - | 200 | 100 | 200 | 100 | 400 | 400 | 400 | 500 | 100 | 400 |
| 鉱業、採石業、砂利採取業 | | 600 | 39.7 | - | - | 100 | 100 | 300 | 0 | 100 | - | 0 | - | 0 | - | - |
| 建設業 | | 29,700 | 49.4 | 300 | 1,100 | 1,400 | 1,500 | 3,500 | 4,200 | 3,300 | 2,700 | 3,300 | 3,200 | 3,300 | 1,400 | 600 |
| 製造業 | | 30,300 | 47.1 | 300 | 1,300 | 2,000 | 2,300 | 3,400 | 4,700 | 4,200 | 2,500 | 3,000 | 2,600 | 2,200 | 900 | 900 |
| 電気・ガス・熱供給・水道業 | | 1,800 | 46.1 | - | - | 100 | 200 | 200 | 300 | 400 | 100 | 400 | 100 | 0 | - | - |
| 情報通信業 | | 3,500 | 42.0 | - | 600 | 300 | 400 | 400 | 400 | 400 | 600 | 200 | 300 | 0 | - | 100 |
| 運輸業、郵便業 | | 12,600 | 50.6 | - | 300 | 200 | 1,300 | 1,000 | 1,500 | 1,600 | 1,600 | 1,400 | 1,500 | 1,200 | 500 | 400 |
| 卸売業、小売業 | | 54,000 | 47.3 | 1,700 | 3,200 | 3,700 | 4,800 | 5,400 | 5,800 | 5,200 | 5,200 | 4,600 | 4,800 | 5,100 | 2,200 | 2,300 |
| 金融業、保険業 | | 8,600 | 44.7 | - | 400 | 700 | 900 | 700 | 1,500 | 1,300 | 1,000 | 1,000 | 500 | 300 | 100 | 100 |
| 不動産業、物品賃貸業 | | 4,600 | 52.7 | - | 300 | 300 | 300 | 300 | 400 | 300 | 500 | 400 | 400 | 600 | 400 | 300 |
| 学術研究、専門・技術サービス業 | | 10,200 | 48.4 | 100 | 200 | 500 | 800 | 1,300 | 1,400 | 1,000 | 1,000 | 1,600 | 1,000 | 700 | 300 | 200 |
| 宿泊業、飲食サービス業 | | 19,900 | 49.1 | 1,100 | 1,700 | 800 | 1,100 | 1,300 | 2,000 | 2,000 | 1,300 | 1,700 | 2,400 | 2,400 | 1,400 | 900 |
| 生活関連サービス業、娯楽業 | | 12,900 | 47.3 | 100 | 1,300 | 900 | 900 | 1,500 | 1,100 | 1,200 | 1,200 | 1,000 | 1,300 | 1,400 | 600 | 400 |
| 教育、学習支援業 | | 19,200 | 46.4 | 100 | 900 | 1,200 | 1,600 | 1,800 | 2,300 | 2,400 | 3,200 | 3,000 | 1,400 | 600 | 300 | 300 |
| 医療、福祉 | | 60,900 | 45.2 | 200 | 3,200 | 4,900 | 6,500 | 7,300 | 7,900 | 8,300 | 6,600 | 6,700 | 4,800 | 3,400 | 700 | 600 |
| 複合サービス事業 | | 6,600 | 44.7 | 0 | 200 | 500 | 900 | 900 | 900 | 700 | 700 | 700 | 100 | 100 | - | - |
| サービス業（他に分類されないもの） | | 16,600 | 52.3 | 0 | 500 | 1,000 | 800 | 1,200 | 1,900 | 2,000 | 1,200 | 1,600 | 1,900 | 2,100 | 1,300 | 1,000 |
| 公務（他に分類されるものを除く） | | 20,000 | 43.2 | 100 | 700 | 2,500 | 2,100 | 1,900 | 3,400 | 2,900 | 2,500 | 2,400 | 900 | 400 | 100 | 100 |
| 分類不能の産業 | | 12,000 | 49.4 | 200 | 400 | 700 | 900 | 800 | 1,300 | 1,600 | 1,600 | 1,200 | 1,100 | 900 | 600 | 600 |
| 男 | | 187,900 | 48.9 | 2,000 | 8,800 | 11,700 | 14,900 | 18,500 | 22,400 | 20,500 | 18,100 | 19,500 | 18,000 | 16,800 | 8,100 | 8,600 |
| 農業、林業 | | 18,400 | 58.9 | - | 400 | 700 | 900 | 1,200 | 1,200 | 900 | 1,300 | 1,400 | 2,100 | 3,200 | 1,700 | 3,400 |
| 漁業 | | 2,600 | 58.3 | - | 0 | - | 200 | 100 | 200 | 100 | 400 | 300 | 300 | 500 | 100 | 400 |
| 鉱業、採石業、砂利採取業 | | 500 | 40.1 | - | - | 100 | 0 | 300 | 0 | 100 | - | 0 | - | 0 | - | - |
| 建設業 | | 24,700 | 49.3 | 300 | 1,000 | 1,200 | 1,200 | 2,800 | 3,400 | 2,600 | 2,200 | 2,800 | 2,700 | 2,800 | 1,100 | 400 |
| 製造業 | | 18,700 | 46.2 | 200 | 1,000 | 1,200 | 1,700 | 2,200 | 2,600 | 2,700 | 1,600 | 1,900 | 1,500 | 1,000 | 700 | 400 |
| 電気・ガス・熱供給・水道業 | | 1,300 | 47.9 | - | - | 100 | 0 | 300 | 400 | 0 | 400 | 100 | - | - | - | - |
| 情報通信業 | | 2,600 | 42.2 | - | 500 | 100 | 300 | 200 | 200 | 300 | 500 | 200 | 200 | 0 | - | - |
| 運輸業、郵便業 | | 10,300 | 50.2 | - | 300 | 200 | 1,000 | 800 | 1,300 | 1,400 | 1,300 | 1,100 | 1,300 | 1,000 | 300 | 300 |
| 卸売業、小売業 | | 26,100 | 47.1 | 700 | 1,500 | 2,000 | 2,400 | 2,800 | 3,100 | 2,500 | 2,400 | 1,700 | 2,200 | 2,400 | 1,200 | 1,100 |
| 金融業、保険業 | | 3,900 | 45.9 | - | 200 | 300 | 500 | 300 | 500 | 500 | 400 | 700 | 200 | 200 | 0 | 0 |
| 不動産業、物品賃貸業 | | 2,300 | 54.0 | - | 200 | 100 | - | 200 | 100 | 200 | 300 | 300 | 200 | 300 | 400 | 100 |
| 学術研究、専門・技術サービス業 | | 6,600 | 50.4 | - | 200 | 300 | 400 | 800 | 800 | 500 | 700 | 1,200 | 800 | 500 | 200 | 200 |
| 宿泊業、飲食サービス業 | | 7,600 | 47.0 | 500 | 800 | 200 | 500 | 400 | 1,100 | 600 | 500 | 200 | 1,000 | 900 | 400 | 300 |
| 生活関連サービス業、娯楽業 | | 5,300 | 47.8 | - | 400 | 400 | 400 | 700 | 600 | 300 | 600 | 400 | 400 | 500 | 300 | 300 |
| 教育、学習支援業 | | 8,000 | 47.7 | 100 | 400 | 300 | 800 | 600 | 800 | 1,000 | 1,300 | 1,300 | 900 | 300 | 100 | 100 |
| 医療、福祉 | | 15,900 | 45.0 | 100 | 1,000 | 1,500 | 1,700 | 2,100 | 1,800 | 1,800 | 1,400 | 1,900 | 1,000 | 1,000 | 300 | 300 |
| 複合サービス事業 | | 4,000 | 45.1 | 0 | 100 | 300 | 500 | 600 | 600 | 400 | 300 | 600 | 600 | - | 100 | - |
| サービス業（他に分類されないもの） | | 9,800 | 52.9 | - | 300 | 600 | 400 | 900 | 1,100 | 1,200 | 600 | 800 | 1,200 | 1,200 | 800 | 800 |
| 公務（他に分類されるものを除く） | | 13,000 | 44.0 | 0 | 400 | 1,600 | 1,500 | 1,000 | 2,000 | 2,100 | 1,500 | 1,700 | 700 | 200 | 100 | 100 |
| 分類不能の産業 | | 6,000 | 50.0 | 0 | 200 | 400 | 400 | 500 | 700 | 800 | 900 | 500 | 600 | 400 | 200 | 400 |
| 女 | | 171,500 | 48.2 | 2,500 | 8,100 | 11,000 | 13,800 | 16,500 | 20,900 | 20,100 | 17,900 | 17,900 | 15,200 | 13,800 | 6,700 | 7,200 |
| 農業、林業 | | 14,100 | 62.6 | - | 100 | 300 | 400 | 500 | 800 | 700 | 700 | 1,200 | 2,100 | 2,100 | 2,100 | 3,100 |
| 漁業 | | 400 | 64.1 | - | - | - | - | - | - | - | 0 | 100 | 100 | 0 | - | 100 |
| 鉱業、採石業、砂利採取業 | | 0 | * | - | - | - | 0 | - | - | - | - | - | - | - | - | - |
| 建設業 | | 5,000 | 50.1 | - | 100 | 100 | 200 | 700 | 800 | 600 | 500 | 500 | 600 | 500 | 300 | 100 |
| 製造業 | | 11,600 | 48.6 | 200 | 300 | 700 | 700 | 1,200 | 2,100 | 1,500 | 900 | 1,100 | 1,100 | 1,100 | 300 | 500 |
| 電気・ガス・熱供給・水道業 | | 500 | 40.8 | - | - | 100 | 100 | 200 | - | - | 100 | 0 | - | 0 | - | - |
| 情報通信業 | | 900 | 41.5 | - | 100 | 100 | 100 | 200 | 100 | 100 | 100 | - | 100 | - | - | 100 |
| 運輸業、郵便業 | | 2,300 | 52.3 | - | - | 0 | 300 | 200 | 300 | 200 | 300 | 300 | 100 | 200 | 100 | 200 |
| 卸売業、小売業 | | 27,900 | 47.6 | 1,000 | 1,800 | 1,700 | 2,400 | 2,600 | 2,800 | 2,600 | 2,700 | 2,900 | 2,600 | 2,700 | 1,000 | 1,200 |
| 金融業、保険業 | | 4,700 | 43.6 | - | 300 | 400 | 400 | 400 | 900 | 800 | 600 | 300 | 300 | 100 | 0 | 100 |
| 不動産業、物品賃貸業 | | 2,200 | 51.3 | - | 100 | 200 | 300 | 100 | 200 | 200 | 300 | 200 | 200 | 300 | 100 | 200 |
| 学術研究、専門・技術サービス業 | | 3,500 | 44.7 | 100 | 0 | 200 | 500 | 500 | 600 | 500 | 300 | 500 | 200 | 100 | 100 | - |
| 宿泊業、飲食サービス業 | | 12,400 | 50.4 | 600 | 800 | 600 | 600 | 900 | 800 | 1,400 | 800 | 1,500 | 1,400 | 1,500 | 1,000 | 600 |
| 生活関連サービス業、娯楽業 | | 7,600 | 47.1 | 100 | 900 | 500 | 500 | 800 | 500 | 900 | 700 | 500 | 900 | 900 | 300 | 200 |
| 教育、学習支援業 | | 11,100 | 45.5 | 100 | 500 | 900 | 800 | 1,200 | 1,500 | 1,400 | 2,000 | 1,600 | 500 | 300 | 200 | 200 |
| 医療、福祉 | | 45,000 | 45.2 | 100 | 2,200 | 3,400 | 4,800 | 5,200 | 6,100 | 6,500 | 5,200 | 4,800 | 3,800 | 2,300 | 400 | 400 |
| 複合サービス事業 | | 2,700 | 44.0 | - | 100 | 100 | 300 | 400 | 300 | 500 | 400 | 200 | 200 | 100 | - | - |
| サービス業（他に分類されないもの） | | 6,800 | 51.4 | 0 | 300 | 400 | 400 | 300 | 800 | 800 | 700 | 700 | 900 | 600 | 200 | |
| 公務（他に分類されるものを除く） | | 7,000 | 41.6 | 100 | 300 | 900 | 600 | 1,000 | 1,400 | 800 | 1,000 | 700 | 100 | 200 | - | - |
| 分類不能の産業 | | 5,900 | 48.7 | 200 | 200 | 300 | 500 | 300 | 700 | 800 | 800 | 700 | 400 | 400 | 300 | 300 |

別表4 男女、産業、従業上の地位、雇用形態別有業者数

| 高知県 | | (人) | | | | | | | | | | |
|-------------------|----------------|---------|--------|--------|---------|-------------|-------------------|--------------------|-----------|-------------|-----------------------------|------------|
| 男女 | 従業上の地位 雇用形態 | 総数 | 自営業主 | 家族従業者 | 雇用者 | 会社などの 役員 | 正規の職 員・従業 員 | 非正規の 職員・従 業員 | うち パート | うちアル バイト | うち労働 者派遣事 業所の派 遣社員 | うち契約 社員 |
| | | | | | | | | | | | | |
| 総数 | | 359,400 | 46,700 | 16,300 | 295,100 | 16,700 | 179,900 | 98,400 | 47,600 | 17,100 | 2,200 | 17,600 |
| 産業 | | | | | | | | | | | | |
| 農業、林業 | | 32,500 | 14,500 | 8,400 | 9,500 | 300 | 3,900 | 5,300 | 2,500 | 1,100 | 100 | 600 |
| 漁業 | | 3,000 | 1,100 | 400 | 1,400 | 100 | 1,000 | 400 | 0 | 200 | - | 100 |
| 鉱業、採石業、砂利採取業 | | 600 | - | - | 600 | - | 500 | 0 | - | - | - | - |
| 建設業 | | 29,700 | 4,800 | 800 | 24,100 | 4,200 | 16,400 | 3,500 | 700 | 800 | 0 | 600 |
| 製造業 | | 30,300 | 2,400 | 800 | 27,100 | 2,100 | 18,500 | 6,500 | 3,300 | 800 | 400 | 1,300 |
| 電気・ガス・熱供給・水道業 | | 1,800 | - | - | 1,800 | 100 | 1,400 | 300 | - | - | 100 | 0 |
| 情報通信業 | | 3,500 | 200 | - | 3,300 | 100 | 2,800 | 500 | 100 | - | 100 | 100 |
| 運輸業、郵便業 | | 12,600 | 500 | 100 | 12,000 | 600 | 8,100 | 3,300 | 900 | 400 | 100 | 1,400 |
| 卸売業、小売業 | | 54,000 | 5,300 | 2,200 | 46,500 | 4,200 | 20,900 | 21,400 | 12,500 | 5,800 | 100 | 2,000 |
| 金融業、保険業 | | 8,600 | 300 | - | 8,300 | 300 | 6,400 | 1,600 | 600 | 100 | 400 | 100 |
| 不動産業、物品賃貸業 | | 4,600 | 800 | 200 | 3,500 | 600 | 1,800 | 1,200 | 500 | 300 | - | 300 |
| 学術研究、専門・技術サービス業 | | 10,200 | 1,600 | 300 | 8,300 | 600 | 5,900 | 1,800 | 600 | 100 | 100 | 700 |
| 宿泊業、飲食サービス業 | | 19,900 | 3,700 | 1,300 | 14,800 | 600 | 4,100 | 10,100 | 6,200 | 3,100 | - | 500 |
| 生活関連サービス業、娯楽業 | | 12,900 | 3,800 | 600 | 8,500 | 300 | 3,800 | 4,400 | 2,200 | 800 | - | 900 |
| 教育、学習支援業 | | 19,200 | 1,200 | - | 18,000 | 100 | 12,700 | 5,200 | 1,900 | 600 | 100 | 1,100 |
| 医療、福祉 | | 60,900 | 1,600 | 500 | 58,900 | 800 | 39,600 | 18,500 | 10,700 | 900 | 400 | 3,900 |
| 複合サービス事業 | | 6,600 | 100 | - | 6,600 | 300 | 4,000 | 2,300 | 500 | 200 | 0 | 1,100 |
| サービス業（他に分類されないもの） | | 16,600 | 3,300 | 500 | 12,900 | 1,200 | 6,300 | 5,300 | 2,200 | 900 | 300 | 1,100 |
| 公務（他に分類されるものを除く） | | 20,000 | - | - | 20,000 | - | 16,800 | 3,200 | 500 | 200 | 0 | 1,200 |
| 分類不能の産業 | | 12,000 | 1,600 | 100 | 8,900 | 300 | 5,200 | 3,400 | 1,400 | 900 | 200 | 600 |
| 男 | | 187,900 | 34,500 | 3,600 | 149,000 | 11,800 | 107,300 | 29,900 | 6,300 | 8,500 | 600 | 7,800 |
| 農業、林業 | | 18,400 | 11,900 | 1,800 | 4,700 | 200 | 2,500 | 1,900 | 400 | 500 | - | 500 |
| 漁業 | | 2,600 | 1,100 | 100 | 1,400 | 100 | 900 | 300 | - | 200 | - | 100 |
| 鉱業、採石業、砂利採取業 | | 500 | - | - | 500 | - | 500 | 0 | - | - | - | - |
| 建設業 | | 24,700 | 4,800 | 300 | 19,700 | 3,100 | 14,000 | 2,600 | 200 | 800 | - | 500 |
| 製造業 | | 18,700 | 1,500 | 200 | 17,000 | 1,500 | 13,000 | 2,500 | 800 | 500 | 200 | 600 |
| 電気・ガス・熱供給・水道業 | | 1,300 | - | - | 1,300 | 100 | 1,200 | 0 | - | - | - | - |
| 情報通信業 | | 2,600 | 200 | - | 2,400 | 0 | 2,100 | 200 | - | - | 0 | 100 |
| 運輸業、郵便業 | | 10,300 | 500 | - | 9,900 | 500 | 7,200 | 2,200 | 200 | 400 | 100 | 1,300 |
| 卸売業、小売業 | | 26,100 | 3,900 | 500 | 21,800 | 3,000 | 13,200 | 5,600 | 1,500 | 2,500 | 0 | 1,300 |
| 金融業、保険業 | | 3,900 | 100 | - | 3,800 | 200 | 3,300 | 300 | 0 | 0 | - | - |
| 不動産業、物品賃貸業 | | 2,300 | 600 | 0 | 1,700 | 300 | 1,000 | 500 | 100 | 200 | - | 100 |
| 学術研究、専門・技術サービス業 | | 6,600 | 1,400 | 0 | 5,200 | 500 | 4,100 | 600 | 100 | 0 | - | 200 |
| 宿泊業、飲食サービス業 | | 7,600 | 1,700 | 300 | 5,500 | 400 | 2,500 | 2,600 | 900 | 1,300 | - | 200 |
| 生活関連サービス業、娯楽業 | | 5,300 | 1,500 | 200 | 3,600 | 100 | 2,100 | 1,400 | 300 | 300 | - | 500 |
| 教育、学習支援業 | | 8,000 | 400 | - | 7,600 | 0 | 6,300 | 1,300 | 300 | 200 | - | 200 |
| 医療、福祉 | | 15,900 | 1,400 | - | 14,500 | 400 | 11,800 | 2,400 | 900 | 100 | 100 | 500 |
| 複合サービス事業 | | 4,000 | 100 | - | 3,900 | 300 | 2,700 | 1,000 | 100 | 200 | 0 | 400 |
| サービス業（他に分類されないもの） | | 9,800 | 2,300 | 200 | 7,300 | 800 | 4,200 | 2,300 | 400 | 700 | 100 | 600 |
| 公務（他に分類されるものを除く） | | 13,000 | - | - | 13,000 | - | 11,900 | 1,100 | 0 | 100 | - | 500 |
| 分類不能の産業 | | 6,000 | 1,000 | 0 | 4,100 | 100 | 2,900 | 1,100 | 200 | 300 | 100 | 300 |
| 女 | | 171,500 | 12,200 | 12,600 | 146,100 | 4,900 | 72,700 | 68,500 | 41,300 | 8,700 | 1,700 | 9,800 |
| 農業、林業 | | 14,100 | 2,600 | 6,600 | 4,800 | 100 | 1,400 | 3,400 | 2,200 | 600 | 100 | 100 |
| 漁業 | | 400 | - | 300 | 100 | - | 0 | 0 | 0 | - | - | - |
| 鉱業、採石業、砂利採取業 | | 0 | - | - | 0 | - | 0 | - | - | - | - | - |
| 建設業 | | 5,000 | 0 | 500 | 4,400 | 1,100 | 2,400 | 900 | 500 | 0 | 0 | 100 |
| 製造業 | | 11,600 | 900 | 600 | 10,100 | 600 | 5,400 | 4,100 | 2,500 | 200 | 300 | 700 |
| 電気・ガス・熱供給・水道業 | | 500 | - | - | 500 | - | 200 | 200 | - | - | 100 | 0 |
| 情報通信業 | | 900 | - | - | 900 | 100 | 600 | 200 | 100 | - | 0 | 100 |
| 運輸業、郵便業 | | 2,300 | 0 | 100 | 2,100 | 100 | 900 | 1,100 | 700 | 0 | - | 200 |
| 卸売業、小売業 | | 27,900 | 1,500 | 1,700 | 24,700 | 1,200 | 7,700 | 15,800 | 11,100 | 3,300 | 100 | 700 |
| 金融業、保険業 | | 4,700 | 100 | - | 4,500 | 100 | 3,100 | 1,300 | 600 | 0 | 400 | 100 |
| 不動産業、物品賃貸業 | | 2,200 | 300 | 200 | 1,800 | 300 | 800 | 700 | 400 | 100 | - | 200 |
| 学術研究、専門・技術サービス業 | | 3,500 | 200 | 200 | 3,100 | 100 | 1,800 | 1,200 | 500 | 100 | 100 | 500 |
| 宿泊業、飲食サービス業 | | 12,400 | 2,000 | 1,000 | 9,300 | 100 | 1,600 | 7,600 | 5,300 | 1,800 | - | 300 |
| 生活関連サービス業、娯楽業 | | 7,600 | 2,300 | 500 | 4,900 | 200 | 1,700 | 3,100 | 2,000 | 500 | - | 400 |
| 教育、学習支援業 | | 11,100 | 800 | - | 10,400 | 0 | 6,400 | 3,900 | 1,700 | 400 | 100 | 900 |
| 医療、福祉 | | 45,000 | 200 | 500 | 44,400 | 400 | 27,800 | 16,200 | 9,800 | 700 | 300 | 3,400 |
| 複合サービス事業 | | 2,700 | - | - | 2,700 | - | 1,300 | 1,300 | 400 | 0 | - | 700 |
| サービス業（他に分類されないもの） | | 6,800 | 900 | 300 | 5,600 | 400 | 2,100 | 3,100 | 1,800 | 200 | 200 | 500 |
| 公務（他に分類されるものを除く） | | 7,000 | - | - | 7,000 | - | 4,900 | 2,100 | 500 | 100 | 0 | 700 |
| 分類不能の産業 | | 5,900 | 500 | 100 | 4,800 | 100 | 2,400 | 2,300 | 1,200 | 600 | 100 | 300 |

別表5 世帯の家族類型、夫と妻の就業状態別世帯数－全国、都道府県

(人、%)

| 順位 | 都道府県 | 総数 | 世帯数 | | | | 割合 | | | |
|----|------|------------|------------|-----------|-----------|-----------|---------|-----------|-----------|---------|
| | | | 夫婦ともに有業 | 夫が有業で妻が無業 | 夫が無業で妻が有業 | 夫婦ともに無業 | 夫婦ともに有業 | 夫が有業で妻が無業 | 夫が無業で妻が有業 | 夫婦ともに無業 |
| | 全国 | 27,634,700 | 13,488,400 | 6,875,700 | 1,219,200 | 5,779,700 | 48.8 | 24.9 | 4.4 | 20.9 |
| 1 | 福井県 | 162,500 | 97,400 | 28,300 | 9,400 | 26,300 | 59.9 | 17.4 | 5.8 | 16.2 |
| 2 | 山形県 | 220,200 | 127,400 | 38,200 | 10,700 | 42,800 | 57.9 | 17.3 | 4.9 | 19.4 |
| 3 | 富山県 | 229,300 | 130,800 | 39,900 | 10,800 | 45,700 | 57.0 | 17.4 | 4.7 | 19.9 |
| 4 | 石川県 | 247,400 | 138,800 | 46,900 | 12,600 | 46,900 | 56.1 | 19.0 | 5.1 | 19.0 |
| 5 | 長野県 | 466,800 | 261,200 | 93,300 | 22,800 | 86,000 | 56.0 | 20.0 | 4.9 | 18.4 |
| 6 | 島根県 | 143,900 | 79,900 | 25,900 | 7,600 | 29,600 | 55.5 | 18.0 | 5.3 | 20.6 |
| 7 | 鳥取県 | 115,800 | 63,600 | 21,200 | 6,400 | 23,700 | 54.9 | 18.3 | 5.5 | 20.5 |
| 8 | 新潟県 | 484,600 | 265,300 | 95,700 | 22,100 | 98,700 | 54.7 | 19.7 | 4.6 | 20.4 |
| 9 | 山梨県 | 190,000 | 102,900 | 42,200 | 8,500 | 35,200 | 54.2 | 22.2 | 4.5 | 18.5 |
| 10 | 岐阜県 | 454,800 | 244,900 | 96,800 | 20,900 | 88,700 | 53.8 | 21.3 | 4.6 | 19.5 |
| 10 | 佐賀県 | 167,400 | 90,000 | 35,000 | 8,100 | 32,800 | 53.8 | 20.9 | 4.8 | 19.6 |
| 12 | 岩手県 | 248,200 | 133,400 | 48,300 | 11,700 | 53,400 | 53.7 | 19.5 | 4.7 | 21.5 |
| 13 | 静岡県 | 831,200 | 440,900 | 182,500 | 38,100 | 164,400 | 53.0 | 22.0 | 4.6 | 19.8 |
| 14 | 熊本県 | 377,400 | 198,800 | 74,800 | 17,400 | 83,500 | 52.7 | 19.8 | 4.6 | 22.1 |
| 15 | 宮崎県 | 251,400 | 131,100 | 50,600 | 13,100 | 54,600 | 52.1 | 20.1 | 5.2 | 21.7 |
| 16 | 福島県 | 383,500 | 199,500 | 87,200 | 16,900 | 76,100 | 52.0 | 22.7 | 4.4 | 19.8 |
| 17 | 青森県 | 264,600 | 136,400 | 57,800 | 13,500 | 55,900 | 51.5 | 21.8 | 5.1 | 21.1 |
| 17 | 滋賀県 | 313,200 | 161,300 | 76,700 | 14,300 | 58,100 | 51.5 | 24.5 | 4.6 | 18.6 |
| 19 | 秋田県 | 215,500 | 110,800 | 44,800 | 9,100 | 49,300 | 51.4 | 20.8 | 4.2 | 22.9 |
| 20 | 栃木県 | 418,700 | 214,600 | 98,500 | 21,000 | 81,800 | 51.3 | 23.5 | 5.0 | 19.5 |
| 20 | 高知県 | 156,100 | 80,100 | 26,400 | 10,700 | 37,100 | 51.3 | 16.9 | 6.9 | 23.8 |
| 22 | 群馬県 | 442,400 | 226,000 | 101,400 | 19,700 | 92,400 | 51.1 | 22.9 | 4.5 | 20.9 |
| 23 | 愛知県 | 1,671,400 | 850,300 | 410,300 | 75,500 | 320,000 | 50.9 | 24.5 | 4.5 | 19.1 |
| 23 | 三重県 | 416,500 | 212,000 | 94,100 | 19,500 | 86,400 | 50.9 | 22.6 | 4.7 | 20.7 |
| 25 | 沖縄県 | 282,400 | 142,800 | 65,100 | 15,200 | 54,100 | 50.6 | 23.1 | 5.4 | 19.2 |
| 26 | 茨城県 | 635,900 | 319,700 | 149,900 | 27,800 | 134,100 | 50.3 | 23.6 | 4.4 | 21.1 |
| 27 | 鹿児島県 | 374,400 | 188,000 | 77,500 | 19,400 | 86,600 | 50.2 | 20.7 | 5.2 | 23.1 |
| 28 | 岡山県 | 415,700 | 207,200 | 94,100 | 19,000 | 89,600 | 49.8 | 22.6 | 4.6 | 21.6 |
| 29 | 長崎県 | 294,300 | 146,400 | 64,400 | 14,800 | 66,900 | 49.7 | 21.9 | 5.0 | 22.7 |
| 30 | 広島県 | 645,400 | 318,700 | 148,000 | 31,000 | 140,100 | 49.4 | 22.9 | 4.8 | 21.7 |
| 31 | 香川県 | 223,800 | 110,300 | 51,000 | 11,400 | 48,900 | 49.3 | 22.8 | 5.1 | 21.8 |
| 32 | 徳島県 | 163,700 | 80,500 | 33,900 | 8,000 | 39,900 | 49.2 | 20.7 | 4.9 | 24.4 |
| 33 | 東京都 | 2,719,200 | 1,335,800 | 772,300 | 102,000 | 478,300 | 49.1 | 28.4 | 3.8 | 17.6 |
| 34 | 宮城県 | 481,300 | 234,700 | 122,200 | 20,600 | 99,100 | 48.8 | 25.4 | 4.3 | 20.6 |
| 35 | 愛媛県 | 313,300 | 150,800 | 71,000 | 16,100 | 73,000 | 48.1 | 22.7 | 5.1 | 23.3 |
| 36 | 大分県 | 260,900 | 125,300 | 60,600 | 11,500 | 61,900 | 48.0 | 23.2 | 4.4 | 23.7 |
| 37 | 和歌山県 | 214,700 | 101,600 | 50,500 | 9,600 | 51,000 | 47.3 | 23.5 | 4.5 | 23.8 |
| 38 | 京都府 | 564,800 | 264,600 | 147,900 | 25,200 | 121,000 | 46.8 | 26.2 | 4.5 | 21.4 |
| 39 | 福岡県 | 1,084,600 | 505,300 | 286,900 | 44,500 | 233,900 | 46.6 | 26.5 | 4.1 | 21.6 |
| 40 | 埼玉県 | 1,667,500 | 774,600 | 467,600 | 66,900 | 338,600 | 46.5 | 28.0 | 4.0 | 20.3 |
| 41 | 神奈川県 | 2,038,800 | 944,800 | 577,900 | 87,400 | 404,600 | 46.3 | 28.3 | 4.3 | 19.8 |
| 42 | 山口県 | 312,300 | 143,500 | 72,200 | 17,000 | 76,500 | 45.9 | 23.1 | 5.4 | 24.5 |
| 43 | 千葉県 | 1,411,700 | 640,400 | 394,500 | 61,300 | 301,800 | 45.4 | 27.9 | 4.3 | 21.4 |
| 44 | 北海道 | 1,196,600 | 532,800 | 305,400 | 46,000 | 302,500 | 44.5 | 25.5 | 3.8 | 25.3 |
| 44 | 兵庫県 | 1,254,100 | 558,200 | 332,900 | 53,900 | 292,600 | 44.5 | 26.5 | 4.3 | 23.3 |
| 46 | 大阪府 | 1,887,700 | 831,400 | 523,900 | 77,400 | 433,800 | 44.0 | 27.8 | 4.1 | 23.0 |
| 47 | 奈良県 | 318,700 | 133,900 | 89,100 | 12,900 | 81,300 | 42.0 | 28.0 | 4.0 | 25.5 |

*「順位」は夫婦とも有業の割合の順位

(参考)

| | 有業者数(人) | | | | | | 有業率(%) | | | | | |
|------------|----------------|-----------|----------------|-----------|--------------|-----------|-------------|-----------|-------------|-----------|------------|-----------|
| | H24 | | H29 | | 増減率 | | H24 | | H29 | | 増減率 | |
| | | (順位) | | (順位) | | (順位) | | (順位) | | (順位) | | (順位) |
| 全国 | 64,420,700 | | 66,213,000 | | 2.8 | | 58.1 | | 59.7 | | 2.7 | |
| 北海道 | 2,628,000 | 7 | 2,612,600 | 8 | △ 0.6 | 35 | 54.7 | 41 | 55.4 | 45 | 1.3 | 40 |
| 青森県 | 657,500 | 29 | 648,800 | 31 | △ 1.3 | 41 | 55.7 | 35 | 57.2 | 35 | 2.6 | 17 |
| 岩手県 | 654,700 | 30 | 654,600 | 30 | △ 0.0 | 28 | 57.4 | 23 | 59.0 | 22 | 2.7 | 14 |
| 宮城県 | 1,157,800 | 15 | 1,207,000 | 14 | 4.2 | 6 | 57.3 | 24 | 59.2 | 21 | 3.3 | 9 |
| 秋田県 | 511,400 | 38 | 499,600 | 38 | △ 2.3 | 46 | 54.2 | 46 | 55.9 | 42 | 3.1 | 10 |
| 山形県 | 583,800 | 34 | 579,500 | 34 | △ 0.7 | 36 | 58.1 | 19 | 59.7 | 15 | 2.7 | 15 |
| 福島県 | 958,000 | 20 | 971,300 | 20 | 1.4 | 17 | 56.1 | 32 | 58.5 | 26 | 4.3 | 4 |
| 茨城県 | 1,488,300 | 11 | 1,514,500 | 11 | 1.8 | 15 | 58.3 | 18 | 59.7 | 15 | 2.4 | 23 |
| 栃木県 | 1,022,300 | 19 | 1,033,700 | 18 | 1.1 | 19 | 59.3 | 13 | 60.5 | 12 | 2.0 | 26 |
| 群馬県 | 1,029,000 | 18 | 1,028,600 | 19 | △ 0.0 | 29 | 59.7 | 10 | 59.9 | 13 | 0.3 | 46 |
| 埼玉県 | 3,713,500 | 5 | 3,906,600 | 5 | 5.2 | 3 | 59.2 | 14 | 61.0 | 6 | 3.0 | 13 |
| 千葉県 | 3,178,400 | 6 | 3,273,900 | 6 | 3.0 | 12 | 58.9 | 17 | 59.7 | 15 | 1.4 | 39 |
| 東京都 | 7,328,400 | 1 | 7,886,600 | 1 | 7.6 | 2 | 62.5 | 1 | 64.8 | 1 | 3.7 | 8 |
| 神奈川県 | 4,682,800 | 2 | 4,900,600 | 2 | 4.7 | 5 | 59.4 | 12 | 61.0 | 6 | 2.7 | 16 |
| 新潟県 | 1,187,700 | 14 | 1,165,400 | 15 | △ 1.9 | 42 | 57.9 | 21 | 58.3 | 27 | 0.8 | 43 |
| 富山県 | 564,800 | 36 | 554,100 | 36 | △ 1.9 | 43 | 59.8 | 8 | 59.5 | 19 | △ 0.5 | 47 |
| 石川県 | 603,500 | 33 | 610,400 | 33 | 1.1 | 18 | 60.1 | 7 | 61.0 | 6 | 1.6 | 36 |
| 福井県 | 422,900 | 43 | 422,400 | 43 | △ 0.1 | 31 | 61.4 | 3 | 62.4 | 3 | 1.7 | 35 |
| 山梨県 | 441,200 | 41 | 441,700 | 41 | 0.1 | 25 | 59.5 | 11 | 61.0 | 6 | 2.5 | 22 |
| 長野県 | 1,108,700 | 16 | 1,111,600 | 16 | 0.3 | 22 | 60.2 | 6 | 61.3 | 5 | 1.9 | 31 |
| 岐阜県 | 1,060,600 | 17 | 1,059,300 | 17 | △ 0.1 | 32 | 59.7 | 9 | 60.6 | 11 | 1.5 | 38 |
| 静岡県 | 1,947,100 | 10 | 1,945,400 | 10 | △ 0.1 | 30 | 60.3 | 4 | 60.7 | 10 | 0.6 | 44 |
| 愛知県 | 3,908,400 | 4 | 4,069,000 | 4 | 4.1 | 8 | 61.4 | 2 | 62.5 | 2 | 1.8 | 33 |
| 三重県 | 939,000 | 22 | 941,300 | 22 | 0.2 | 23 | 59.0 | 15 | 59.9 | 13 | 1.5 | 37 |
| 滋賀県 | 724,400 | 25 | 743,800 | 25 | 2.7 | 13 | 60.2 | 5 | 61.4 | 4 | 2.0 | 27 |
| 京都府 | 1,293,600 | 13 | 1,339,500 | 13 | 3.5 | 11 | 56.5 | 29 | 58.6 | 25 | 3.7 | 7 |
| 大阪府 | 4,310,300 | 3 | 4,471,100 | 3 | 3.7 | 10 | 56.0 | 33 | 57.7 | 33 | 3.1 | 11 |
| 兵庫県 | 2,622,500 | 8 | 2,722,000 | 7 | 3.8 | 9 | 54.5 | 44 | 56.6 | 41 | 3.9 | 5 |
| 奈良県 | 643,100 | 32 | 641,200 | 32 | △ 0.3 | 33 | 53.2 | 47 | 54.2 | 47 | 2.0 | 28 |
| 和歌山県 | 470,300 | 40 | 465,100 | 40 | △ 1.1 | 40 | 54.5 | 43 | 55.9 | 42 | 2.6 | 18 |
| 鳥取県 | 289,500 | 47 | 289,600 | 47 | 0.0 | 27 | 57.5 | 22 | 58.8 | 24 | 2.3 | 24 |
| 島根県 | 356,600 | 46 | 348,500 | 46 | △ 2.3 | 45 | 58.0 | 20 | 58.3 | 27 | 0.4 | 45 |
| 岡山県 | 948,200 | 21 | 966,300 | 21 | 1.9 | 14 | 56.7 | 28 | 58.1 | 30 | 2.6 | 21 |
| 広島県 | 1,399,700 | 12 | 1,458,500 | 12 | 4.2 | 7 | 57.0 | 27 | 59.4 | 20 | 4.3 | 3 |
| 山口県 | 684,500 | 26 | 678,600 | 28 | △ 0.9 | 37 | 54.8 | 40 | 55.8 | 44 | 1.7 | 34 |
| 徳島県 | 369,300 | 44 | 361,500 | 44 | △ 2.1 | 44 | 54.3 | 45 | 54.9 | 46 | 1.1 | 42 |
| 香川県 | 489,100 | 39 | 491,200 | 39 | 0.4 | 20 | 57.1 | 26 | 58.1 | 30 | 1.8 | 32 |
| 愛媛県 | 678,700 | 27 | 679,200 | 27 | 0.1 | 26 | 55.0 | 39 | 56.7 | 40 | 3.0 | 12 |
| 高知県 | 368,800 | 45 | 359,400 | 45 | △ 2.5 | 47 | 55.7 | 34 | 56.8 | 39 | 1.9 | 30 |
| 福岡県 | 2,444,000 | 9 | 2,557,900 | 9 | 4.7 | 4 | 55.7 | 36 | 57.8 | 32 | 3.8 | 6 |
| 佐賀県 | 424,400 | 42 | 422,700 | 42 | △ 0.4 | 34 | 58.9 | 16 | 59.6 | 18 | 1.2 | 41 |
| 長崎県 | 662,200 | 28 | 671,500 | 29 | 1.4 | 16 | 54.6 | 42 | 57.1 | 36 | 4.6 | 2 |
| 熊本県 | 879,300 | 23 | 880,800 | 23 | 0.2 | 24 | 56.5 | 30 | 57.7 | 33 | 2.2 | 25 |
| 大分県 | 571,300 | 35 | 573,000 | 35 | 0.3 | 21 | 55.5 | 37 | 56.9 | 37 | 2.6 | 20 |
| 宮崎県 | 553,700 | 37 | 548,800 | 37 | △ 0.9 | 38 | 57.2 | 25 | 58.3 | 27 | 1.9 | 29 |
| 鹿児島県 | 808,500 | 24 | 800,200 | 24 | △ 1.0 | 39 | 55.5 | 38 | 56.9 | 37 | 2.6 | 19 |
| 沖縄県 | 650,800 | 31 | 703,800 | 26 | 8.1 | 1 | 56.2 | 31 | 59.0 | 22 | 4.9 | 1 |

(参考)

| | 有業者数(15歳以上) 男(人) | | | | | | 有業者数(15歳以上) 女(人) | | | | | |
|------------|------------------|-----------|----------------|-----------|--------------|-----------|------------------|-----------|----------------|-----------|--------------|-----------|
| | H24 | | H29 | | 増減率 | | H24 | | H29 | | 増減率 | |
| | | (順位) | | (順位) | | (順位) | | (順位) | | (順位) | | (順位) |
| 全国 | 36,744,500 | | 37,074,100 | | 0.9 | | 27,676,200 | | 29,138,900 | | 5.3 | |
| 北海道 | 1,478,700 | 8 | 1,433,200 | 8 | △ 3.1 | 43 | 1,149,300 | 7 | 1,179,300 | 8 | 2.6 | 19 |
| 青森県 | 359,700 | 31 | 350,000 | 32 | △ 2.7 | 39 | 297,800 | 29 | 298,800 | 30 | 0.3 | 36 |
| 岩手県 | 364,200 | 29 | 364,200 | 29 | 0.0 | 20 | 290,500 | 30 | 290,300 | 31 | △ 0.1 | 39 |
| 宮城県 | 667,100 | 14 | 684,700 | 14 | 2.6 | 4 | 490,700 | 15 | 522,400 | 14 | 6.5 | 9 |
| 秋田県 | 284,500 | 38 | 276,600 | 38 | △ 2.8 | 42 | 226,800 | 38 | 223,000 | 38 | △ 1.7 | 46 |
| 山形県 | 320,600 | 34 | 317,900 | 34 | △ 0.8 | 25 | 263,200 | 34 | 261,600 | 34 | △ 0.6 | 42 |
| 福島県 | 550,800 | 20 | 560,200 | 20 | 1.7 | 10 | 407,100 | 22 | 411,000 | 23 | 1.0 | 32 |
| 茨城県 | 876,800 | 11 | 871,600 | 11 | △ 0.6 | 22 | 611,400 | 11 | 642,900 | 12 | 5.2 | 13 |
| 栃木県 | 596,500 | 17 | 589,300 | 17 | △ 1.2 | 31 | 425,800 | 19 | 444,500 | 19 | 4.4 | 16 |
| 群馬県 | 586,200 | 19 | 582,700 | 19 | △ 0.6 | 23 | 442,800 | 18 | 445,800 | 18 | 0.7 | 35 |
| 埼玉県 | 2,203,200 | 5 | 2,246,500 | 5 | 2.0 | 7 | 1,510,400 | 5 | 1,660,100 | 5 | 9.9 | 3 |
| 千葉県 | 1,871,900 | 6 | 1,887,200 | 6 | 0.8 | 14 | 1,306,500 | 6 | 1,386,700 | 6 | 6.1 | 11 |
| 東京都 | 4,216,600 | 1 | 4,432,700 | 1 | 5.1 | 2 | 3,111,800 | 1 | 3,454,000 | 1 | 11.0 | 1 |
| 神奈川県 | 2,771,300 | 2 | 2,833,900 | 2 | 2.3 | 5 | 1,911,500 | 2 | 2,066,700 | 2 | 8.1 | 5 |
| 新潟県 | 667,100 | 14 | 648,900 | 15 | △ 2.7 | 40 | 520,600 | 14 | 516,500 | 15 | △ 0.8 | 44 |
| 富山県 | 312,600 | 36 | 305,100 | 36 | △ 2.4 | 38 | 252,200 | 37 | 249,000 | 37 | △ 1.3 | 45 |
| 石川県 | 330,000 | 33 | 331,000 | 33 | 0.3 | 15 | 273,500 | 33 | 279,400 | 33 | 2.2 | 20 |
| 福井県 | 232,700 | 42 | 230,500 | 42 | △ 0.9 | 27 | 190,300 | 43 | 191,900 | 43 | 0.8 | 33 |
| 山梨県 | 248,700 | 41 | 247,100 | 41 | △ 0.6 | 24 | 192,500 | 42 | 194,600 | 42 | 1.1 | 29 |
| 長野県 | 620,300 | 16 | 618,400 | 16 | △ 0.3 | 21 | 488,400 | 16 | 493,200 | 16 | 1.0 | 30 |
| 岐阜県 | 590,300 | 18 | 584,400 | 18 | △ 1.0 | 29 | 470,300 | 17 | 474,900 | 17 | 1.0 | 31 |
| 静岡県 | 1,107,800 | 10 | 1,091,500 | 10 | △ 1.5 | 32 | 839,400 | 10 | 853,900 | 10 | 1.7 | 25 |
| 愛知県 | 2,285,500 | 4 | 2,333,600 | 4 | 2.1 | 6 | 1,623,000 | 4 | 1,735,400 | 4 | 6.9 | 8 |
| 三重県 | 533,700 | 21 | 528,500 | 22 | △ 1.0 | 28 | 405,200 | 23 | 412,800 | 22 | 1.9 | 23 |
| 滋賀県 | 420,800 | 25 | 421,700 | 25 | 0.2 | 16 | 303,500 | 27 | 322,200 | 25 | 6.2 | 10 |
| 京都府 | 727,100 | 13 | 740,200 | 13 | 1.8 | 9 | 566,500 | 13 | 599,300 | 13 | 5.8 | 12 |
| 大阪府 | 2,458,500 | 3 | 2,479,100 | 3 | 0.8 | 13 | 1,851,900 | 3 | 1,992,000 | 3 | 7.6 | 6 |
| 兵庫県 | 1,510,100 | 7 | 1,511,600 | 7 | 0.1 | 19 | 1,112,400 | 8 | 1,210,500 | 7 | 8.8 | 4 |
| 奈良県 | 368,600 | 28 | 353,300 | 31 | △ 4.2 | 46 | 274,400 | 32 | 287,900 | 32 | 4.9 | 15 |
| 和歌山県 | 263,300 | 40 | 254,300 | 40 | △ 3.4 | 44 | 207,000 | 40 | 210,800 | 40 | 1.8 | 24 |
| 鳥取県 | 158,300 | 47 | 154,700 | 47 | △ 2.3 | 37 | 131,300 | 47 | 134,900 | 47 | 2.7 | 18 |
| 島根県 | 197,900 | 45 | 190,800 | 45 | △ 3.6 | 45 | 158,700 | 46 | 157,600 | 46 | △ 0.7 | 43 |
| 岡山県 | 526,700 | 22 | 533,000 | 21 | 1.2 | 11 | 421,500 | 20 | 433,300 | 20 | 2.8 | 17 |
| 広島県 | 795,700 | 12 | 810,700 | 12 | 1.9 | 8 | 604,000 | 12 | 647,800 | 11 | 7.3 | 7 |
| 山口県 | 382,900 | 26 | 372,400 | 28 | △ 2.7 | 41 | 301,600 | 28 | 306,200 | 29 | 1.5 | 27 |
| 徳島県 | 202,300 | 44 | 197,900 | 44 | △ 2.2 | 36 | 167,100 | 45 | 163,600 | 45 | △ 2.1 | 47 |
| 香川県 | 273,500 | 39 | 274,000 | 39 | 0.2 | 17 | 215,600 | 39 | 217,200 | 39 | 0.7 | 34 |
| 愛媛県 | 372,300 | 27 | 372,700 | 27 | 0.1 | 18 | 306,400 | 25 | 306,500 | 28 | 0.0 | 38 |
| 高知県 | 196,600 | 46 | 187,900 | 46 | △ 4.4 | 47 | 172,300 | 44 | 171,500 | 44 | △ 0.5 | 41 |
| 福岡県 | 1,340,600 | 9 | 1,397,800 | 9 | 4.3 | 3 | 1,103,400 | 9 | 1,160,000 | 9 | 5.1 | 14 |
| 佐賀県 | 230,200 | 43 | 225,600 | 43 | △ 2.0 | 34 | 194,100 | 41 | 197,100 | 41 | 1.5 | 26 |
| 長崎県 | 358,300 | 32 | 361,400 | 30 | 0.9 | 12 | 303,900 | 26 | 310,100 | 27 | 2.0 | 22 |
| 熊本県 | 471,700 | 23 | 467,600 | 23 | △ 0.9 | 26 | 407,600 | 21 | 413,200 | 21 | 1.4 | 28 |
| 大分県 | 318,300 | 35 | 315,000 | 35 | △ 1.0 | 30 | 252,900 | 36 | 258,100 | 35 | 2.1 | 21 |
| 宮崎県 | 296,600 | 37 | 292,200 | 37 | △ 1.5 | 33 | 257,000 | 35 | 256,600 | 36 | △ 0.2 | 40 |
| 鹿児島県 | 435,500 | 24 | 426,400 | 24 | △ 2.1 | 35 | 373,000 | 24 | 373,800 | 24 | 0.2 | 37 |
| 沖縄県 | 361,900 | 30 | 383,900 | 26 | 6.1 | 1 | 288,900 | 31 | 319,900 | 26 | 10.7 | 2 |

(参考)

| | 生産年齢人口(15歳～64歳)(人) | | | | | | 生産年齢人口(15歳～64歳) 有業者数(人) | | | | | |
|------------|--------------------|-----------|----------------|-----------|---------------|-----------|-------------------------|-----------|----------------|-----------|--------------|-----------|
| | H24 | | H29 | | 増減率 | | H24 | | H29 | | 増減率 | |
| | | (順位) | | (順位) | | (順位) | | (順位) | | (順位) | | (順位) |
| 全国 | 80,026,800 | | 75,828,000 | | △ 5.2 | | 57,867,000 | | 57,632,900 | | △ 0.4 | |
| 北海道 | 3,381,600 | 8 | 3,084,400 | 8 | △ 8.8 | 33 | 2,380,200 | 7 | 2,274,100 | 8 | △ 4.5 | 34 |
| 青森県 | 815,800 | 31 | 726,600 | 31 | △ 10.9 | 46 | 577,900 | 31 | 547,300 | 32 | △ 5.3 | 44 |
| 岩手県 | 776,400 | 32 | 710,400 | 32 | △ 8.5 | 30 | 577,100 | 32 | 550,900 | 31 | △ 4.5 | 37 |
| 宮城県 | 1,487,300 | 14 | 1,408,900 | 14 | △ 5.3 | 10 | 1,058,600 | 14 | 1,063,800 | 14 | 0.5 | 9 |
| 秋田県 | 617,700 | 38 | 539,600 | 39 | △ 12.6 | 47 | 453,400 | 38 | 420,200 | 38 | △ 7.3 | 47 |
| 山形県 | 678,800 | 35 | 615,100 | 35 | △ 9.4 | 40 | 514,500 | 34 | 490,100 | 34 | △ 4.7 | 39 |
| 福島県 | 1,196,100 | 20 | 1,090,700 | 21 | △ 8.8 | 34 | 856,300 | 20 | 828,500 | 21 | △ 3.2 | 21 |
| 茨城県 | 1,851,800 | 11 | 1,715,800 | 11 | △ 7.3 | 21 | 1,343,700 | 11 | 1,307,800 | 11 | △ 2.7 | 17 |
| 栃木県 | 1,262,000 | 16 | 1,172,600 | 16 | △ 7.1 | 19 | 919,900 | 18 | 887,300 | 18 | △ 3.5 | 27 |
| 群馬県 | 1,227,900 | 19 | 1,150,100 | 19 | △ 6.3 | 16 | 916,400 | 19 | 886,200 | 19 | △ 3.3 | 23 |
| 埼玉県 | 4,683,300 | 5 | 4,506,200 | 5 | △ 3.8 | 5 | 3,368,300 | 5 | 3,417,700 | 5 | 1.5 | 6 |
| 千葉県 | 3,961,900 | 6 | 3,794,600 | 6 | △ 4.2 | 6 | 2,864,300 | 6 | 2,857,300 | 6 | △ 0.2 | 12 |
| 東京都 | 8,915,100 | 1 | 9,016,200 | 1 | 1.1 | 1 | 6,630,600 | 1 | 7,011,200 | 1 | 5.7 | 1 |
| 神奈川県 | 5,933,400 | 2 | 5,753,200 | 2 | △ 3.0 | 4 | 4,279,400 | 2 | 4,365,700 | 2 | 2.0 | 3 |
| 新潟県 | 1,413,300 | 15 | 1,290,500 | 15 | △ 8.7 | 32 | 1,053,900 | 15 | 1,002,100 | 15 | △ 4.9 | 41 |
| 富山県 | 645,400 | 37 | 597,800 | 37 | △ 7.4 | 22 | 495,000 | 36 | 473,100 | 36 | △ 4.4 | 33 |
| 石川県 | 713,800 | 33 | 670,100 | 33 | △ 6.1 | 14 | 541,000 | 33 | 523,800 | 33 | △ 3.2 | 19 |
| 福井県 | 481,500 | 43 | 445,400 | 43 | △ 7.5 | 24 | 372,900 | 43 | 357,800 | 43 | △ 4.0 | 30 |
| 山梨県 | 523,000 | 41 | 478,600 | 41 | △ 8.5 | 29 | 383,500 | 41 | 367,400 | 41 | △ 4.2 | 31 |
| 長野県 | 1,258,100 | 17 | 1,167,700 | 17 | △ 7.2 | 20 | 946,300 | 16 | 915,400 | 16 | △ 3.3 | 22 |
| 岐阜県 | 1,256,200 | 18 | 1,160,100 | 18 | △ 7.7 | 26 | 939,500 | 17 | 898,400 | 17 | △ 4.4 | 32 |
| 静岡県 | 2,296,700 | 10 | 2,137,100 | 10 | △ 6.9 | 18 | 1,719,200 | 10 | 1,663,600 | 10 | △ 3.2 | 20 |
| 愛知県 | 4,773,900 | 4 | 4,656,400 | 4 | △ 2.5 | 3 | 3,550,000 | 4 | 3,606,800 | 4 | 1.6 | 4 |
| 三重県 | 1,126,200 | 22 | 1,049,600 | 22 | △ 6.8 | 17 | 834,000 | 22 | 812,700 | 22 | △ 2.6 | 15 |
| 滋賀県 | 897,600 | 26 | 854,800 | 26 | △ 4.8 | 8 | 657,200 | 25 | 657,600 | 25 | 0.1 | 11 |
| 京都府 | 1,640,900 | 13 | 1,544,400 | 13 | △ 5.9 | 12 | 1,152,900 | 13 | 1,147,500 | 13 | △ 0.5 | 13 |
| 大阪府 | 5,601,600 | 3 | 5,352,400 | 3 | △ 4.4 | 7 | 3,894,900 | 3 | 3,954,200 | 3 | 1.5 | 5 |
| 兵庫県 | 3,459,800 | 7 | 3,247,200 | 7 | △ 6.1 | 15 | 2,375,000 | 8 | 2,398,300 | 7 | 1.0 | 8 |
| 奈良県 | 855,100 | 27 | 775,500 | 27 | △ 9.3 | 37 | 579,200 | 30 | 556,500 | 30 | △ 3.9 | 29 |
| 和歌山県 | 582,200 | 40 | 528,000 | 40 | △ 9.3 | 38 | 408,300 | 40 | 389,800 | 40 | △ 4.5 | 36 |
| 鳥取県 | 345,200 | 47 | 317,100 | 47 | △ 8.1 | 28 | 254,200 | 47 | 245,600 | 47 | △ 3.4 | 25 |
| 島根県 | 402,800 | 46 | 368,200 | 46 | △ 8.6 | 31 | 305,400 | 46 | 291,000 | 46 | △ 4.7 | 38 |
| 岡山県 | 1,166,300 | 21 | 1,096,000 | 20 | △ 6.0 | 13 | 841,400 | 21 | 830,500 | 20 | △ 1.3 | 14 |
| 広島県 | 1,738,300 | 12 | 1,644,100 | 12 | △ 5.4 | 11 | 1,245,700 | 12 | 1,258,500 | 12 | 1.0 | 7 |
| 山口県 | 829,900 | 30 | 753,100 | 29 | △ 9.3 | 36 | 594,600 | 28 | 566,400 | 29 | △ 4.7 | 40 |
| 徳島県 | 463,000 | 44 | 416,900 | 44 | △ 10.0 | 44 | 323,700 | 44 | 307,300 | 44 | △ 5.1 | 43 |
| 香川県 | 589,500 | 39 | 545,200 | 38 | △ 7.5 | 25 | 429,000 | 39 | 417,700 | 39 | △ 2.6 | 16 |
| 愛媛県 | 840,100 | 28 | 761,500 | 28 | △ 9.4 | 39 | 603,400 | 27 | 573,400 | 27 | △ 5.0 | 42 |
| 高知県 | 435,500 | 45 | 388,200 | 45 | △ 10.9 | 45 | 318,700 | 45 | 298,100 | 45 | △ 6.5 | 46 |
| 福岡県 | 3,205,400 | 9 | 3,041,200 | 9 | △ 5.1 | 9 | 2,233,200 | 9 | 2,242,100 | 9 | 0.4 | 10 |
| 佐賀県 | 507,300 | 42 | 469,500 | 42 | △ 7.5 | 23 | 376,500 | 42 | 361,800 | 42 | △ 3.9 | 28 |
| 長崎県 | 832,400 | 29 | 752,500 | 30 | △ 9.6 | 42 | 591,900 | 29 | 572,200 | 28 | △ 3.3 | 24 |
| 熊本県 | 1,078,800 | 23 | 995,800 | 23 | △ 7.7 | 27 | 779,100 | 23 | 757,500 | 23 | △ 2.8 | 18 |
| 大分県 | 702,400 | 34 | 640,200 | 34 | △ 8.9 | 35 | 504,700 | 35 | 487,500 | 35 | △ 3.4 | 26 |
| 宮崎県 | 667,600 | 36 | 603,000 | 36 | △ 9.7 | 43 | 491,600 | 37 | 461,100 | 37 | △ 6.2 | 45 |
| 鹿児島県 | 1,000,600 | 24 | 905,600 | 24 | △ 9.5 | 41 | 717,700 | 24 | 685,200 | 24 | △ 4.5 | 35 |
| 沖縄県 | 907,300 | 25 | 889,600 | 25 | △ 2.0 | 2 | 612,700 | 26 | 644,000 | 26 | 5.1 | 2 |

(参考)

| | 生産年齢人口(15歳～64歳) 有業率(%) | | | | | | 老年人口(65歳以上) 人口(人) | | | | | |
|------------|------------------------|-----------|-------------|-----------|------------|-----------|-------------------|-----------|----------------|-----------|------------|-----------|
| | H24 | | H29 | | 増減率 | | H24 | | H29 | | 増減率 | |
| | | (順位) | | (順位) | | (順位) | | (順位) | | (順位) | | (順位) |
| 全国 | 72.3 | | 76.0 | | 5.1 | | 30,788,300 | | 35,148,800 | | 14.2 | |
| 北海道 | 70.4 | 39 | 73.7 | 43 | 4.7 | 29 | 1,422,000 | 7 | 1,632,200 | 7 | 14.8 | 13 |
| 青森県 | 70.8 | 38 | 75.3 | 35 | 6.3 | 5 | 364,100 | 28 | 406,900 | 29 | 11.8 | 28 |
| 岩手県 | 74.3 | 13 | 77.5 | 11 | 4.3 | 33 | 363,700 | 29 | 399,700 | 30 | 9.9 | 41 |
| 宮城県 | 71.2 | 36 | 75.5 | 34 | 6.1 | 9 | 533,400 | 16 | 631,000 | 16 | 18.3 | 3 |
| 秋田県 | 73.4 | 18 | 77.9 | 7 | 6.1 | 8 | 325,900 | 32 | 354,400 | 34 | 8.7 | 44 |
| 山形県 | 75.8 | 4 | 79.7 | 2 | 5.1 | 22 | 325,800 | 33 | 355,100 | 33 | 9.0 | 43 |
| 福島県 | 71.6 | 35 | 76.0 | 28 | 6.1 | 7 | 511,100 | 18 | 569,200 | 18 | 11.4 | 32 |
| 茨城県 | 72.6 | 24 | 76.2 | 24 | 5.0 | 24 | 701,100 | 12 | 819,100 | 11 | 16.8 | 5 |
| 栃木県 | 72.9 | 22 | 75.7 | 32 | 3.8 | 42 | 462,300 | 23 | 536,100 | 21 | 16.0 | 10 |
| 群馬県 | 74.6 | 9 | 77.1 | 17 | 3.2 | 45 | 496,000 | 20 | 566,800 | 19 | 14.3 | 17 |
| 埼玉県 | 71.9 | 29 | 75.8 | 30 | 5.5 | 15 | 1,584,700 | 5 | 1,900,500 | 4 | 19.9 | 2 |
| 千葉県 | 72.3 | 25 | 75.3 | 36 | 4.2 | 37 | 1,437,300 | 6 | 1,692,400 | 6 | 17.7 | 4 |
| 東京都 | 74.4 | 11 | 77.8 | 9 | 4.6 | 32 | 2,811,700 | 1 | 3,160,700 | 1 | 12.4 | 23 |
| 神奈川県 | 72.1 | 28 | 75.9 | 29 | 5.2 | 20 | 1,947,600 | 3 | 2,274,100 | 3 | 16.8 | 6 |
| 新潟県 | 74.6 | 10 | 77.7 | 10 | 4.1 | 38 | 639,400 | 14 | 709,400 | 14 | 10.9 | 36 |
| 富山県 | 76.7 | 2 | 79.1 | 3 | 3.2 | 46 | 299,000 | 36 | 333,600 | 36 | 11.6 | 31 |
| 石川県 | 75.8 | 5 | 78.2 | 6 | 3.1 | 47 | 291,100 | 37 | 330,900 | 37 | 13.7 | 18 |
| 福井県 | 77.4 | 1 | 80.3 | 1 | 3.7 | 43 | 207,600 | 46 | 232,000 | 45 | 11.8 | 29 |
| 山梨県 | 73.3 | 19 | 76.8 | 20 | 4.7 | 30 | 218,400 | 42 | 245,000 | 41 | 12.2 | 26 |
| 長野県 | 75.2 | 6 | 78.4 | 5 | 4.2 | 35 | 584,500 | 15 | 646,200 | 15 | 10.6 | 39 |
| 岐阜県 | 74.8 | 8 | 77.4 | 14 | 3.5 | 44 | 519,700 | 17 | 588,900 | 17 | 13.3 | 19 |
| 静岡県 | 74.9 | 7 | 77.8 | 8 | 4.0 | 39 | 931,500 | 10 | 1,068,600 | 10 | 14.7 | 14 |
| 愛知県 | 74.4 | 12 | 77.5 | 12 | 4.2 | 36 | 1,590,800 | 4 | 1,851,700 | 5 | 16.4 | 9 |
| 三重県 | 74.1 | 15 | 77.4 | 15 | 4.6 | 31 | 464,600 | 22 | 522,300 | 23 | 12.4 | 22 |
| 滋賀県 | 73.2 | 20 | 76.9 | 18 | 5.1 | 23 | 306,100 | 34 | 357,400 | 32 | 16.8 | 7 |
| 京都府 | 70.3 | 40 | 74.3 | 39 | 5.8 | 13 | 648,900 | 13 | 742,400 | 13 | 14.4 | 15 |
| 大阪府 | 69.5 | 44 | 73.9 | 40 | 6.2 | 6 | 2,098,900 | 2 | 2,399,500 | 2 | 14.3 | 16 |
| 兵庫県 | 68.6 | 45 | 73.9 | 41 | 7.6 | 1 | 1,354,800 | 8 | 1,558,500 | 8 | 15.0 | 12 |
| 奈良県 | 67.7 | 46 | 71.8 | 47 | 5.9 | 11 | 354,500 | 30 | 408,000 | 28 | 15.1 | 11 |
| 和歌山県 | 70.1 | 41 | 73.8 | 42 | 5.3 | 19 | 280,800 | 38 | 304,100 | 38 | 8.3 | 46 |
| 鳥取県 | 73.6 | 16 | 77.5 | 13 | 5.2 | 21 | 158,300 | 47 | 175,100 | 47 | 10.6 | 38 |
| 島根県 | 75.8 | 3 | 79.0 | 4 | 4.2 | 34 | 211,700 | 45 | 229,900 | 46 | 8.6 | 45 |
| 岡山県 | 72.1 | 27 | 75.8 | 31 | 5.0 | 25 | 507,400 | 19 | 566,300 | 20 | 11.6 | 30 |
| 広島県 | 71.7 | 33 | 76.5 | 22 | 6.8 | 4 | 719,200 | 11 | 809,200 | 12 | 12.5 | 20 |
| 山口県 | 71.6 | 34 | 75.2 | 38 | 5.0 | 26 | 418,100 | 25 | 461,900 | 25 | 10.5 | 40 |
| 徳島県 | 69.9 | 42 | 73.7 | 45 | 5.4 | 16 | 217,200 | 43 | 241,000 | 43 | 11.0 | 35 |
| 香川県 | 72.8 | 23 | 76.6 | 21 | 5.3 | 18 | 267,600 | 39 | 300,800 | 40 | 12.4 | 24 |
| 愛媛県 | 71.8 | 31 | 75.3 | 37 | 4.8 | 28 | 392,800 | 26 | 437,200 | 26 | 11.3 | 34 |
| 高知県 | 73.2 | 21 | 76.8 | 19 | 4.9 | 27 | 226,400 | 41 | 244,400 | 42 | 8.0 | 47 |
| 福岡県 | 69.7 | 43 | 73.7 | 44 | 5.8 | 12 | 1,185,600 | 9 | 1,383,900 | 9 | 16.7 | 8 |
| 佐賀県 | 74.2 | 14 | 77.1 | 16 | 3.8 | 41 | 213,600 | 44 | 240,100 | 44 | 12.4 | 25 |
| 長崎県 | 71.1 | 37 | 76.0 | 27 | 6.9 | 3 | 380,300 | 27 | 423,500 | 27 | 11.4 | 33 |
| 熊本県 | 72.2 | 26 | 76.1 | 26 | 5.3 | 17 | 478,300 | 21 | 530,400 | 22 | 10.9 | 37 |
| 大分県 | 71.9 | 30 | 76.1 | 25 | 6.0 | 10 | 327,200 | 31 | 366,500 | 31 | 12.0 | 27 |
| 宮崎県 | 73.6 | 17 | 76.5 | 23 | 3.8 | 40 | 300,600 | 35 | 338,100 | 35 | 12.5 | 21 |
| 鹿児島県 | 71.7 | 32 | 75.7 | 33 | 5.5 | 14 | 456,900 | 24 | 500,900 | 24 | 9.6 | 42 |
| 沖縄県 | 67.5 | 47 | 72.4 | 46 | 7.2 | 2 | 249,800 | 40 | 303,200 | 39 | 21.4 | 1 |

(参考)

| | 老年人口(65歳以上) 有業者(人) | | | | | | 老年人口(65歳以上) 有業率(%) | | | | | |
|------------|--------------------|-----------|---------------|-----------|-------------|-----------|--------------------|-----------|-------------|-----------|-------------|-----------|
| | H24 | | H29 | | 増減率 | | H24 | | H29 | | 増減率 | |
| | | (順位) | | (順位) | | (順位) | | (順位) | | (順位) | | (順位) |
| 全国 | 6,553,600 | | 8,580,100 | | 30.9 | | 21.3 | | 24.4 | | 14.7 | |
| 北海道 | 247,700 | 7 | 338,500 | 7 | 36.7 | 13 | 17.4 | 46 | 20.7 | 46 | 19.1 | 14 |
| 青森県 | 79,500 | 26 | 101,600 | 28 | 27.8 | 28 | 21.8 | 20 | 25.0 | 21 | 14.4 | 24 |
| 岩手県 | 77,500 | 27 | 103,500 | 27 | 33.5 | 15 | 21.3 | 26 | 25.9 | 10 | 21.5 | 12 |
| 宮城県 | 99,200 | 23 | 143,200 | 18 | 44.4 | 3 | 18.6 | 40 | 22.7 | 40 | 22.0 | 11 |
| 秋田県 | 57,900 | 39 | 79,600 | 37 | 37.5 | 12 | 17.8 | 45 | 22.5 | 42 | 26.4 | 4 |
| 山形県 | 69,400 | 31 | 89,500 | 30 | 29.0 | 24 | 21.3 | 27 | 25.2 | 15 | 18.3 | 15 |
| 福島県 | 101,700 | 21 | 142,600 | 19 | 40.2 | 10 | 19.9 | 36 | 25.1 | 18 | 25.9 | 6 |
| 茨城県 | 144,600 | 13 | 206,700 | 11 | 42.9 | 5 | 20.6 | 34 | 25.2 | 14 | 22.4 | 9 |
| 栃木県 | 102,400 | 20 | 146,500 | 17 | 43.1 | 4 | 22.2 | 15 | 27.3 | 5 | 23.4 | 8 |
| 群馬県 | 112,600 | 17 | 142,300 | 20 | 26.4 | 32 | 22.7 | 9 | 25.1 | 16 | 10.6 | 37 |
| 埼玉県 | 345,300 | 5 | 488,900 | 4 | 41.6 | 6 | 21.8 | 21 | 25.7 | 12 | 18.1 | 16 |
| 千葉県 | 314,200 | 6 | 416,700 | 6 | 32.6 | 18 | 21.9 | 19 | 24.6 | 25 | 12.6 | 31 |
| 東京都 | 697,800 | 1 | 875,300 | 1 | 25.4 | 33 | 24.8 | 3 | 27.7 | 4 | 11.6 | 34 |
| 神奈川県 | 403,400 | 3 | 535,000 | 2 | 32.6 | 17 | 20.7 | 32 | 23.5 | 33 | 13.6 | 27 |
| 新潟県 | 133,800 | 15 | 163,200 | 15 | 22.0 | 42 | 20.9 | 31 | 23.0 | 37 | 9.9 | 39 |
| 富山県 | 69,900 | 30 | 81,200 | 36 | 16.2 | 46 | 23.4 | 7 | 24.3 | 28 | 4.1 | 46 |
| 石川県 | 62,500 | 35 | 86,700 | 32 | 38.7 | 11 | 21.5 | 24 | 26.2 | 8 | 22.0 | 10 |
| 福井県 | 50,000 | 43 | 64,500 | 41 | 29.0 | 23 | 24.1 | 6 | 27.8 | 3 | 15.4 | 19 |
| 山梨県 | 57,800 | 40 | 74,200 | 39 | 28.4 | 27 | 26.5 | 2 | 30.3 | 2 | 14.4 | 23 |
| 長野県 | 162,400 | 11 | 196,300 | 13 | 20.9 | 44 | 27.8 | 1 | 30.4 | 1 | 9.3 | 40 |
| 岐阜県 | 121,100 | 16 | 160,900 | 16 | 32.9 | 16 | 23.3 | 8 | 27.3 | 6 | 17.3 | 17 |
| 静岡県 | 228,000 | 9 | 281,900 | 10 | 23.6 | 37 | 24.5 | 4 | 26.4 | 7 | 7.8 | 44 |
| 愛知県 | 358,400 | 4 | 462,400 | 5 | 29.0 | 22 | 22.5 | 11 | 25.0 | 20 | 10.8 | 36 |
| 三重県 | 105,000 | 19 | 128,500 | 22 | 22.4 | 40 | 22.6 | 10 | 24.6 | 26 | 8.9 | 42 |
| 滋賀県 | 67,200 | 32 | 86,400 | 33 | 28.6 | 25 | 22.0 | 18 | 24.2 | 31 | 10.1 | 38 |
| 京都府 | 140,600 | 14 | 192,100 | 14 | 36.6 | 14 | 21.7 | 22 | 25.9 | 11 | 19.4 | 13 |
| 大阪府 | 415,500 | 2 | 517,000 | 3 | 24.4 | 35 | 19.8 | 38 | 21.5 | 43 | 8.8 | 43 |
| 兵庫県 | 247,500 | 8 | 323,800 | 8 | 30.8 | 20 | 18.3 | 42 | 20.8 | 44 | 13.7 | 26 |
| 奈良県 | 63,900 | 34 | 84,700 | 35 | 32.6 | 19 | 18.0 | 43 | 20.8 | 45 | 15.2 | 21 |
| 和歌山県 | 62,000 | 37 | 75,200 | 38 | 21.3 | 43 | 22.1 | 17 | 24.7 | 23 | 12.0 | 33 |
| 鳥取県 | 35,300 | 47 | 43,900 | 47 | 24.4 | 36 | 22.3 | 14 | 25.1 | 17 | 12.4 | 32 |
| 島根県 | 51,100 | 41 | 57,400 | 45 | 12.3 | 47 | 24.1 | 5 | 25.0 | 22 | 3.4 | 47 |
| 岡山県 | 106,800 | 18 | 135,700 | 21 | 27.1 | 30 | 21.0 | 28 | 24.0 | 32 | 13.8 | 25 |
| 広島県 | 154,000 | 12 | 199,900 | 12 | 29.8 | 21 | 21.4 | 25 | 24.7 | 24 | 15.4 | 20 |
| 山口県 | 90,000 | 25 | 112,100 | 25 | 24.6 | 34 | 21.5 | 23 | 24.3 | 29 | 12.7 | 30 |
| 徳島県 | 45,700 | 45 | 54,300 | 46 | 18.8 | 45 | 21.0 | 29 | 22.5 | 41 | 7.1 | 45 |
| 香川県 | 60,100 | 38 | 73,600 | 40 | 22.5 | 39 | 22.5 | 12 | 24.5 | 27 | 8.9 | 41 |
| 愛媛県 | 75,300 | 28 | 105,700 | 26 | 40.4 | 9 | 19.2 | 39 | 24.2 | 30 | 26.1 | 5 |
| 高知県 | 50,100 | 42 | 61,200 | 42 | 22.2 | 41 | 22.1 | 16 | 25.0 | 19 | 13.2 | 28 |
| 福岡県 | 210,700 | 10 | 315,700 | 9 | 49.8 | 2 | 17.8 | 44 | 22.8 | 39 | 28.4 | 2 |
| 佐賀県 | 47,900 | 44 | 60,900 | 43 | 27.1 | 29 | 22.4 | 13 | 25.4 | 13 | 13.1 | 29 |
| 長崎県 | 70,400 | 29 | 99,400 | 29 | 41.2 | 7 | 18.5 | 41 | 23.5 | 34 | 26.8 | 3 |
| 熊本県 | 100,200 | 22 | 123,300 | 23 | 23.1 | 38 | 20.9 | 30 | 23.2 | 36 | 11.0 | 35 |
| 大分県 | 66,500 | 33 | 85,500 | 34 | 28.6 | 25 | 20.3 | 35 | 23.3 | 35 | 14.8 | 22 |
| 宮崎県 | 62,100 | 36 | 87,600 | 31 | 41.1 | 8 | 20.7 | 33 | 25.9 | 9 | 25.4 | 7 |
| 鹿児島県 | 90,800 | 24 | 115,000 | 24 | 26.7 | 31 | 19.9 | 37 | 23.0 | 38 | 15.5 | 18 |
| 沖縄県 | 38,200 | 46 | 59,700 | 44 | 56.3 | 1 | 15.3 | 47 | 19.7 | 47 | 28.8 | 1 |

(参考)

| | 雇用者における正規の職員・従業員数(人) | | | | | | 雇用者における非正規就業者数(人) | | | | | |
|------------|----------------------|-----------|----------------|-----------|------------|-----------|-------------------|-----------|---------------|-----------|--------------|-----------|
| | H24 | | H29 | | 増減率 | | H24 | | H29 | | 増減率 | |
| | | (順位) | | (順位) | | (順位) | | (順位) | | (順位) | | (順位) |
| 全国 | 33,110,400 | | 34,513,700 | | 4.2 | | 20,427,100 | | 21,325,700 | | 4.4 | |
| 北海道 | 1,277,800 | 8 | 1,303,800 | 8 | 2.0 | 25 | 956,800 | 7 | 892,700 | 8 | △ 6.7 | 46 |
| 青森県 | 316,700 | 33 | 334,700 | 31 | 5.7 | 7 | 193,500 | 31 | 182,900 | 32 | △ 5.5 | 44 |
| 岩手県 | 328,800 | 29 | 341,800 | 29 | 4.0 | 15 | 198,500 | 30 | 189,800 | 31 | △ 4.4 | 43 |
| 宮城県 | 592,100 | 15 | 661,800 | 13 | 11.8 | 2 | 383,400 | 14 | 380,400 | 14 | △ 0.8 | 36 |
| 秋田県 | 264,800 | 38 | 259,600 | 39 | △ 2.0 | 46 | 144,700 | 38 | 146,500 | 38 | 1.2 | 31 |
| 山形県 | 294,100 | 36 | 308,300 | 35 | 4.8 | 12 | 164,100 | 36 | 150,500 | 37 | △ 8.3 | 47 |
| 福島県 | 509,900 | 20 | 513,300 | 21 | 0.7 | 29 | 271,500 | 22 | 276,400 | 22 | 1.8 | 29 |
| 茨城県 | 766,600 | 11 | 781,400 | 11 | 1.9 | 26 | 482,600 | 11 | 488,800 | 11 | 1.3 | 30 |
| 栃木県 | 528,200 | 18 | 528,200 | 18 | 0.0 | 33 | 306,500 | 19 | 336,700 | 18 | 9.9 | 2 |
| 群馬県 | 515,700 | 19 | 517,700 | 20 | 0.4 | 30 | 319,900 | 18 | 339,300 | 15 | 6.1 | 13 |
| 埼玉県 | 1,903,900 | 5 | 2,019,200 | 5 | 6.1 | 6 | 1,248,200 | 5 | 1,353,100 | 4 | 8.4 | 5 |
| 千葉県 | 1,648,600 | 6 | 1,693,800 | 6 | 2.7 | 20 | 1,072,700 | 6 | 1,114,300 | 6 | 3.9 | 20 |
| 東京都 | 3,896,000 | 1 | 4,300,700 | 1 | 10.4 | 3 | 2,160,900 | 1 | 2,330,100 | 1 | 7.8 | 8 |
| 神奈川県 | 2,514,100 | 2 | 2,595,300 | 2 | 3.2 | 19 | 1,555,400 | 2 | 1,710,700 | 2 | 10.0 | 1 |
| 新潟県 | 637,600 | 13 | 627,100 | 15 | △ 1.6 | 45 | 329,600 | 16 | 336,200 | 19 | 2.0 | 28 |
| 富山県 | 317,100 | 32 | 317,800 | 33 | 0.2 | 32 | 155,400 | 37 | 157,200 | 36 | 1.2 | 33 |
| 石川県 | 325,200 | 30 | 332,500 | 32 | 2.2 | 23 | 179,400 | 33 | 181,200 | 33 | 1.0 | 34 |
| 福井県 | 231,100 | 40 | 230,700 | 40 | △ 0.2 | 39 | 112,400 | 43 | 121,800 | 43 | 8.4 | 6 |
| 山梨県 | 210,900 | 43 | 210,000 | 43 | △ 0.4 | 41 | 137,600 | 41 | 144,700 | 39 | 5.2 | 16 |
| 長野県 | 539,700 | 17 | 562,600 | 16 | 4.2 | 13 | 342,700 | 15 | 339,200 | 16 | △ 1.0 | 38 |
| 岐阜県 | 540,400 | 16 | 538,400 | 17 | △ 0.4 | 40 | 327,600 | 17 | 339,000 | 17 | 3.5 | 22 |
| 静岡県 | 1,006,300 | 10 | 1,005,400 | 10 | △ 0.1 | 36 | 607,100 | 10 | 641,000 | 10 | 5.6 | 15 |
| 愛知県 | 2,111,900 | 3 | 2,220,000 | 4 | 5.1 | 9 | 1,254,500 | 4 | 1,329,600 | 5 | 6.0 | 14 |
| 三重県 | 482,700 | 22 | 482,300 | 22 | △ 0.1 | 35 | 302,900 | 20 | 310,400 | 20 | 2.5 | 26 |
| 滋賀県 | 379,500 | 25 | 379,000 | 25 | △ 0.1 | 38 | 236,600 | 26 | 259,300 | 25 | 9.6 | 3 |
| 京都府 | 606,700 | 14 | 636,000 | 14 | 4.8 | 11 | 435,000 | 12 | 469,500 | 12 | 7.9 | 7 |
| 大阪府 | 2,097,900 | 4 | 2,274,900 | 3 | 8.4 | 4 | 1,476,100 | 3 | 1,535,900 | 3 | 4.1 | 18 |
| 兵庫県 | 1,352,100 | 7 | 1,405,800 | 7 | 4.0 | 14 | 864,600 | 8 | 918,600 | 7 | 6.2 | 12 |
| 奈良県 | 320,600 | 31 | 315,400 | 34 | △ 1.6 | 44 | 211,200 | 27 | 220,100 | 27 | 4.2 | 17 |
| 和歌山県 | 221,000 | 42 | 218,400 | 42 | △ 1.2 | 43 | 138,200 | 40 | 141,400 | 40 | 2.3 | 27 |
| 鳥取県 | 146,600 | 47 | 151,800 | 47 | 3.5 | 18 | 83,000 | 47 | 83,700 | 47 | 0.8 | 35 |
| 島根県 | 183,200 | 45 | 183,000 | 45 | △ 0.1 | 37 | 99,100 | 45 | 103,100 | 44 | 4.0 | 19 |
| 岡山県 | 492,000 | 21 | 518,600 | 19 | 5.4 | 8 | 285,600 | 21 | 282,100 | 21 | △ 1.2 | 39 |
| 広島県 | 735,300 | 12 | 771,700 | 12 | 5.0 | 10 | 428,100 | 13 | 459,200 | 13 | 7.3 | 9 |
| 山口県 | 363,200 | 26 | 355,600 | 26 | △ 2.1 | 47 | 205,600 | 28 | 213,200 | 28 | 3.7 | 21 |
| 徳島県 | 184,400 | 44 | 191,400 | 44 | 3.8 | 16 | 93,900 | 46 | 92,400 | 46 | △ 1.6 | 41 |
| 香川県 | 259,400 | 39 | 265,300 | 38 | 2.3 | 22 | 141,300 | 39 | 139,900 | 41 | △ 1.0 | 37 |
| 愛媛県 | 344,800 | 27 | 349,800 | 27 | 1.5 | 27 | 200,000 | 29 | 197,000 | 30 | △ 1.5 | 40 |
| 高知県 | 179,500 | 46 | 179,900 | 46 | 0.2 | 31 | 104,700 | 44 | 98,400 | 45 | △ 6.0 | 45 |
| 福岡県 | 1,225,900 | 9 | 1,303,000 | 9 | 6.3 | 5 | 816,100 | 9 | 869,100 | 9 | 6.5 | 11 |
| 佐賀県 | 222,300 | 41 | 220,600 | 41 | △ 0.8 | 42 | 119,600 | 42 | 123,500 | 42 | 3.3 | 23 |
| 長崎県 | 341,000 | 28 | 344,100 | 28 | 0.9 | 28 | 189,500 | 32 | 207,600 | 29 | 9.6 | 4 |
| 熊本県 | 441,900 | 23 | 458,500 | 23 | 3.8 | 17 | 257,700 | 24 | 264,800 | 23 | 2.8 | 25 |
| 大分県 | 297,900 | 34 | 305,000 | 36 | 2.4 | 21 | 164,700 | 35 | 169,800 | 34 | 3.1 | 24 |
| 宮崎県 | 269,200 | 37 | 274,900 | 37 | 2.1 | 24 | 172,000 | 34 | 168,400 | 35 | △ 2.1 | 42 |
| 鹿児島県 | 389,700 | 24 | 389,400 | 24 | △ 0.1 | 34 | 259,300 | 23 | 262,400 | 24 | 1.2 | 32 |
| 沖縄県 | 296,000 | 35 | 335,500 | 30 | 13.3 | 1 | 237,500 | 25 | 253,800 | 26 | 6.9 | 10 |

(参考)

| | 雇用者に占める正規の職員・従業員の割合(%) | | | | | | 雇用者に占める非正規就業者の割合(%) | | | | | |
|------------|------------------------|-----------|-------------|-----------|------------|----------|---------------------|-----------|-------------|-----------|--------------|-----------|
| | H24 | | H29 | | 増減率 | | H24 | | H29 | | 増減率 | |
| | | (順位) | | (順位) | | (順位) | | (順位) | | (順位) | | (順位) |
| 全国 | 61.8 | | 61.8 | | 0.0 | | 38.2 | | 38.2 | | 0.0 | |
| 北海道 | 57.2 | 46 | 59.4 | 42 | 3.8 | 4 | 42.8 | 2 | 40.6 | 5 | △ 5.1 | 44 |
| 青森県 | 62.1 | 27 | 64.7 | 10 | 4.2 | 3 | 37.9 | 21 | 35.3 | 36 | △ 6.9 | 45 |
| 岩手県 | 62.4 | 24 | 64.3 | 14 | 3.0 | 5 | 37.6 | 23 | 35.7 | 34 | △ 5.1 | 43 |
| 宮城県 | 60.7 | 37 | 63.5 | 20 | 4.6 | 2 | 39.3 | 11 | 36.5 | 28 | △ 7.1 | 46 |
| 秋田県 | 64.7 | 8 | 63.9 | 19 | △ 1.2 | 33 | 35.3 | 39 | 36.1 | 29 | 2.3 | 15 |
| 山形県 | 64.2 | 14 | 67.2 | 2 | 4.7 | 1 | 35.8 | 34 | 32.8 | 46 | △ 8.4 | 47 |
| 福島県 | 65.3 | 5 | 65.0 | 7 | △ 0.5 | 24 | 34.7 | 43 | 35.0 | 41 | 0.9 | 22 |
| 茨城県 | 61.4 | 32 | 61.5 | 28 | 0.2 | 19 | 38.6 | 15 | 38.5 | 20 | △ 0.3 | 29 |
| 栃木県 | 63.3 | 17 | 61.1 | 30 | △ 3.5 | 46 | 36.7 | 29 | 38.9 | 17 | 6.0 | 1 |
| 群馬県 | 61.7 | 29 | 60.4 | 35 | △ 2.1 | 39 | 38.3 | 19 | 39.6 | 13 | 3.4 | 9 |
| 埼玉県 | 60.4 | 40 | 59.9 | 39 | △ 0.8 | 29 | 39.6 | 8 | 40.1 | 9 | 1.3 | 21 |
| 千葉県 | 60.6 | 38 | 60.3 | 36 | △ 0.5 | 25 | 39.4 | 10 | 39.7 | 11 | 0.8 | 23 |
| 東京都 | 64.3 | 12 | 64.9 | 8 | 0.9 | 16 | 35.7 | 35 | 35.1 | 40 | △ 1.7 | 33 |
| 神奈川県 | 61.8 | 28 | 60.3 | 36 | △ 2.4 | 43 | 38.2 | 20 | 39.7 | 11 | 3.9 | 5 |
| 新潟県 | 65.9 | 4 | 65.1 | 6 | △ 1.2 | 32 | 34.1 | 44 | 34.9 | 42 | 2.3 | 14 |
| 富山県 | 67.1 | 2 | 66.9 | 3 | △ 0.3 | 21 | 32.9 | 46 | 33.1 | 45 | 0.6 | 25 |
| 石川県 | 64.4 | 10 | 64.7 | 10 | 0.5 | 17 | 35.6 | 37 | 35.3 | 36 | △ 0.8 | 31 |
| 福井県 | 67.3 | 1 | 65.4 | 5 | △ 2.8 | 44 | 32.7 | 47 | 34.6 | 43 | 5.8 | 2 |
| 山梨県 | 60.5 | 39 | 59.2 | 44 | △ 2.1 | 40 | 39.5 | 9 | 40.8 | 4 | 3.3 | 10 |
| 長野県 | 61.2 | 34 | 62.4 | 25 | 2.0 | 9 | 38.8 | 14 | 37.6 | 22 | △ 3.1 | 38 |
| 岐阜県 | 62.3 | 26 | 61.4 | 29 | △ 1.4 | 37 | 37.7 | 22 | 38.6 | 19 | 2.4 | 13 |
| 静岡県 | 62.4 | 24 | 61.1 | 30 | △ 2.1 | 38 | 37.6 | 23 | 38.9 | 17 | 3.5 | 8 |
| 愛知県 | 62.7 | 23 | 62.5 | 23 | △ 0.3 | 23 | 37.3 | 25 | 37.5 | 24 | 0.5 | 27 |
| 三重県 | 61.4 | 32 | 60.8 | 32 | △ 1.0 | 30 | 38.6 | 15 | 39.2 | 16 | 1.6 | 18 |
| 滋賀県 | 61.6 | 30 | 59.4 | 42 | △ 3.6 | 47 | 38.4 | 18 | 40.6 | 5 | 5.7 | 3 |
| 京都府 | 58.2 | 45 | 57.5 | 46 | △ 1.2 | 31 | 41.8 | 3 | 42.5 | 2 | 1.7 | 17 |
| 大阪府 | 58.7 | 44 | 59.7 | 40 | 1.7 | 10 | 41.3 | 4 | 40.3 | 7 | △ 2.4 | 36 |
| 兵庫県 | 61.0 | 35 | 60.5 | 34 | △ 0.8 | 28 | 39.0 | 12 | 39.5 | 14 | 1.3 | 20 |
| 奈良県 | 60.3 | 41 | 58.9 | 45 | △ 2.3 | 42 | 39.7 | 7 | 41.1 | 3 | 3.5 | 7 |
| 和歌山県 | 61.5 | 31 | 60.7 | 33 | △ 1.3 | 34 | 38.5 | 17 | 39.3 | 15 | 2.1 | 16 |
| 鳥取県 | 63.9 | 15 | 64.5 | 13 | 0.9 | 15 | 36.1 | 32 | 35.5 | 35 | △ 1.7 | 32 |
| 島根県 | 64.9 | 7 | 64.0 | 17 | △ 1.4 | 36 | 35.1 | 41 | 36.0 | 30 | 2.6 | 12 |
| 岡山県 | 63.3 | 17 | 64.8 | 9 | 2.4 | 8 | 36.7 | 29 | 35.2 | 39 | △ 4.1 | 42 |
| 広島県 | 63.2 | 20 | 62.7 | 22 | △ 0.8 | 27 | 36.8 | 26 | 37.3 | 26 | 1.4 | 19 |
| 山口県 | 63.9 | 15 | 62.5 | 23 | △ 2.2 | 41 | 36.1 | 32 | 37.5 | 24 | 3.9 | 6 |
| 徳島県 | 66.3 | 3 | 67.4 | 1 | 1.7 | 11 | 33.7 | 45 | 32.6 | 47 | △ 3.3 | 40 |
| 香川県 | 64.7 | 8 | 65.5 | 4 | 1.2 | 13 | 35.3 | 39 | 34.5 | 44 | △ 2.3 | 35 |
| 愛媛県 | 63.3 | 17 | 64.0 | 17 | 1.1 | 14 | 36.7 | 29 | 36.0 | 30 | △ 1.9 | 34 |
| 高知県 | 63.2 | 20 | 64.7 | 10 | 2.4 | 7 | 36.8 | 26 | 35.3 | 36 | △ 4.1 | 41 |
| 福岡県 | 60.0 | 42 | 60.0 | 38 | 0.0 | 20 | 40.0 | 5 | 40.0 | 10 | 0.0 | 28 |
| 佐賀県 | 65.0 | 6 | 64.1 | 16 | △ 1.4 | 35 | 35.0 | 42 | 35.9 | 32 | 2.6 | 11 |
| 長崎県 | 64.3 | 12 | 62.4 | 25 | △ 3.0 | 45 | 35.7 | 35 | 37.6 | 22 | 5.3 | 4 |
| 熊本県 | 63.2 | 20 | 63.4 | 21 | 0.3 | 18 | 36.8 | 26 | 36.6 | 27 | △ 0.5 | 30 |
| 大分県 | 64.4 | 10 | 64.2 | 15 | △ 0.3 | 22 | 35.6 | 37 | 35.8 | 33 | 0.6 | 26 |
| 宮崎県 | 61.0 | 35 | 62.0 | 27 | 1.6 | 12 | 39.0 | 12 | 38.0 | 21 | △ 2.6 | 37 |
| 鹿児島県 | 60.0 | 42 | 59.7 | 40 | △ 0.5 | 26 | 40.0 | 5 | 40.3 | 7 | 0.7 | 24 |
| 沖縄県 | 55.5 | 47 | 56.9 | 47 | 2.5 | 6 | 44.5 | 1 | 43.1 | 1 | △ 3.1 | 39 |

(参考)

| | 育児をしている女性の有業率(%) | | | | | |
|------------|------------------|-----------|-------------|----------|-------------|-----------|
| | H24 | | H29 | | 増減率 | |
| | | (順位) | | (順位) | | (順位) |
| 全国 | 52.3 | | 64.2 | | 22.8 | |
| 北海道 | 48.0 | 42 | 60.8 | 42 | 26.7 | 10 |
| 青森県 | 65.4 | 9 | 76.6 | 9 | 17.1 | 31 |
| 岩手県 | 64.1 | 13 | 76.1 | 10 | 18.7 | 27 |
| 宮城県 | 52.7 | 32 | 66.9 | 25 | 26.9 | 8 |
| 秋田県 | 67.7 | 5 | 77.9 | 6 | 15.1 | 35 |
| 山形県 | 72.7 | 2 | 79.0 | 4 | 8.7 | 46 |
| 福島県 | 56.0 | 25 | 71.0 | 19 | 26.8 | 9 |
| 茨城県 | 53.1 | 31 | 62.6 | 39 | 17.9 | 30 |
| 栃木県 | 54.7 | 27 | 65.7 | 30 | 20.1 | 23 |
| 群馬県 | 61.6 | 16 | 70.0 | 20 | 13.6 | 40 |
| 埼玉県 | 46.5 | 44 | 58.6 | 46 | 26.0 | 11 |
| 千葉県 | 46.9 | 43 | 61.0 | 41 | 30.1 | 3 |
| 東京都 | 50.6 | 38 | 61.4 | 40 | 21.3 | 21 |
| 神奈川県 | 41.9 | 47 | 57.0 | 47 | 36.0 | 2 |
| 新潟県 | 64.4 | 12 | 75.4 | 11 | 17.1 | 33 |
| 富山県 | 67.5 | 6 | 78.7 | 5 | 16.6 | 34 |
| 石川県 | 67.5 | 6 | 77.0 | 8 | 14.1 | 39 |
| 福井県 | 71.5 | 3 | 80.6 | 2 | 12.7 | 41 |
| 山梨県 | 60.6 | 19 | 69.2 | 21 | 14.2 | 38 |
| 長野県 | 59.2 | 22 | 68.0 | 24 | 14.9 | 37 |
| 岐阜県 | 53.9 | 29 | 66.5 | 28 | 23.4 | 16 |
| 静岡県 | 52.4 | 35 | 63.9 | 36 | 21.9 | 19 |
| 愛知県 | 50.3 | 39 | 59.9 | 45 | 19.1 | 26 |
| 三重県 | 58.0 | 23 | 64.6 | 34 | 11.4 | 42 |
| 滋賀県 | 50.1 | 40 | 64.0 | 35 | 27.7 | 5 |
| 京都府 | 53.5 | 30 | 65.9 | 29 | 23.2 | 17 |
| 大阪府 | 46.5 | 44 | 60.1 | 44 | 29.2 | 4 |
| 兵庫県 | 43.4 | 46 | 62.7 | 38 | 44.5 | 1 |
| 奈良県 | 48.2 | 41 | 60.2 | 43 | 24.9 | 12 |
| 和歌山県 | 52.1 | 36 | 65.0 | 32 | 24.8 | 13 |
| 鳥取県 | 70.8 | 4 | 77.2 | 7 | 9.0 | 45 |
| 島根県 | 74.3 | 1 | 81.2 | 1 | 9.3 | 44 |
| 岡山県 | 56.4 | 24 | 66.8 | 27 | 18.4 | 29 |
| 広島県 | 52.6 | 33 | 65.0 | 32 | 23.6 | 14 |
| 山口県 | 51.2 | 37 | 65.1 | 31 | 27.1 | 7 |
| 徳島県 | 61.5 | 17 | 74.8 | 14 | 21.6 | 20 |
| 香川県 | 61.4 | 18 | 68.3 | 23 | 11.2 | 43 |
| 愛媛県 | 54.1 | 28 | 68.9 | 22 | 27.4 | 6 |
| 高知県 | 65.2 | 10 | 80.5 | 3 | 23.5 | 15 |
| 福岡県 | 52.6 | 33 | 63.1 | 37 | 20.0 | 24 |
| 佐賀県 | 62.8 | 14 | 75.3 | 12 | 19.9 | 25 |
| 長崎県 | 60.6 | 19 | 71.9 | 18 | 18.6 | 28 |
| 熊本県 | 65.2 | 10 | 74.9 | 13 | 14.9 | 36 |
| 大分県 | 55.5 | 26 | 66.9 | 25 | 20.5 | 22 |
| 宮崎県 | 67.1 | 8 | 72.7 | 15 | 8.3 | 47 |
| 鹿児島県 | 59.4 | 21 | 72.5 | 16 | 22.1 | 18 |
| 沖縄県 | 61.9 | 15 | 72.5 | 16 | 17.1 | 32 |