

3. 障害者福祉

(1) 障害者の福祉事業

ア 障害者手帳の概要

(ア) 県内で身体障害者手帳の交付を受けている者は第1表のとおりである。

また、身体障害者数の推移は第2表のとおりである。

(イ) 療育手帳交付者数の推移は第3表のとおりである。

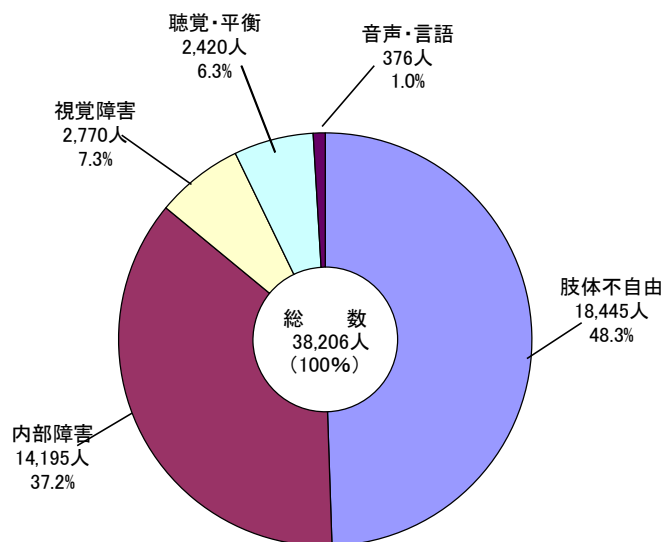
第1表 身体障害者手帳交付台帳登載者数（市町村別・部位別）

（令和4年3月31日現在）

	市町村	視覚	聴覚・平衡	音声・言語	肢体不自由	内部障害	合計	うち新規 交付数	18歳未満	18～64歳	65歳以上	管内人口	手帳保有率
高知市	高知市	1,091	822	140	6,684	5,247	13,984	993	212	3,176	10,596	322,931	4.33%
	小計	1,091	822	140	6,684	5,247	13,984	993	212	3,176	10,596	322,931	4.33%
安芸圏域	室戸市	74	90	10	505	353	1,032	57	6	164	862	11,250	9.17%
	安芸市	97	69	13	490	334	1,003	61	7	213	783	15,880	6.32%
	東洋町	17	12	1	116	71	217	11	1	34	182	2,102	10.32%
	奈半利町	28	26	2	169	127	352	20	1	42	309	2,966	11.87%
	田野町	12	10	2	98	83	205	6	2	35	168	2,433	8.43%
	安田町	17	22	1	102	86	228	10	2	43	183	2,269	10.05%
	北川村	3	5	0	41	44	93	4	0	24	69	1,125	8.27%
	馬路村	3	5	0	27	15	50	4	0	4	46	738	6.78%
	芸西村	19	3	2	125	100	249	13	4	54	191	3,639	6.84%
小計	270	242	31	1,673	1,213	3,429	186	23	613	2,793	42,402	8.09%	
中央東圏域	南国市	155	147	38	1,158	1,126	2,624	141	24	517	2,083	46,186	5.68%
	香南市	125	80	17	795	736	1,753	109	24	393	1,336	32,214	5.44%
	香美市	94	86	22	754	661	1,617	96	17	255	1,345	26,163	6.18%
	本山町	18	17	5	191	109	340	4	3	36	301	3,140	10.83%
	大豊町	22	18	3	249	143	435	13	0	33	402	3,117	13.96%
	土佐町	14	13	3	176	94	300	11	0	36	264	3,639	8.24%
	大川村	4	4	0	21	26	55	0	0	8	47	354	15.54%
小計	432	365	88	3,344	2,895	7,124	374	68	1,278	5,778	114,813	6.20%	
中央西圏域	土佐市	75	106	22	722	655	1,580	105	14	254	1,312	25,510	6.19%
	いの町	95	68	11	664	539	1,377	82	15	225	1,137	20,880	6.59%
	仁淀川町	37	38	7	252	130	464	20	4	50	410	4,626	10.03%
	佐川町	64	76	6	422	312	880	45	10	150	720	12,107	7.27%
	越知町	40	26	4	211	137	418	20	2	58	358	5,009	8.34%
	日高村	73	48	4	222	139	486	18	3	66	417	4,709	10.32%
小計	384	362	54	2,493	1,912	5,205	290	48	803	4,354	72,841	7.15%	
高幡圏域	須崎市	92	95	11	548	462	1,208	76	13	209	986	19,937	6.06%
	中土佐町	37	35	6	212	178	468	25	3	67	398	5,746	8.14%
	梶原町	30	12	1	187	88	318	8	1	32	285	3,202	9.93%
	津野町	28	27	4	192	138	389	22	3	59	327	5,210	7.47%
	四万十町	64	91	5	600	348	1,108	61	6	178	924	15,126	7.33%
小計	251	260	27	1,739	1,214	3,491	192	26	545	2,920	49,221	7.09%	
幡多圏域	宿毛市	87	102	7	608	402	1,206	69	8	237	961	18,560	6.50%
	土佐清水市	67	68	7	509	348	999	51	6	168	825	11,904	8.39%
	四万十市	118	117	15	850	567	1,667	66	17	319	1,331	32,132	5.19%
	大月町	23	29	2	170	122	346	8	1	57	288	4,296	8.05%
	三原村	10	6	1	51	31	99	4	1	10	88	1,411	7.02%
	黒潮町	37	47	4	324	244	656	37	6	139	511	9,937	6.60%
小計	342	369	36	2,512	1,714	4,973	235	39	930	4,004	78,240	6.36%	
計（高知市除く）	1,679	1,598	236	11,761	8,948	24,222	1,277	204	4,169	19,849	357,517	6.78%	
合計	2,770	2,420	376	18,445	14,195	38,206	2,270	416	7,345	30,445	680,448	5.61%	

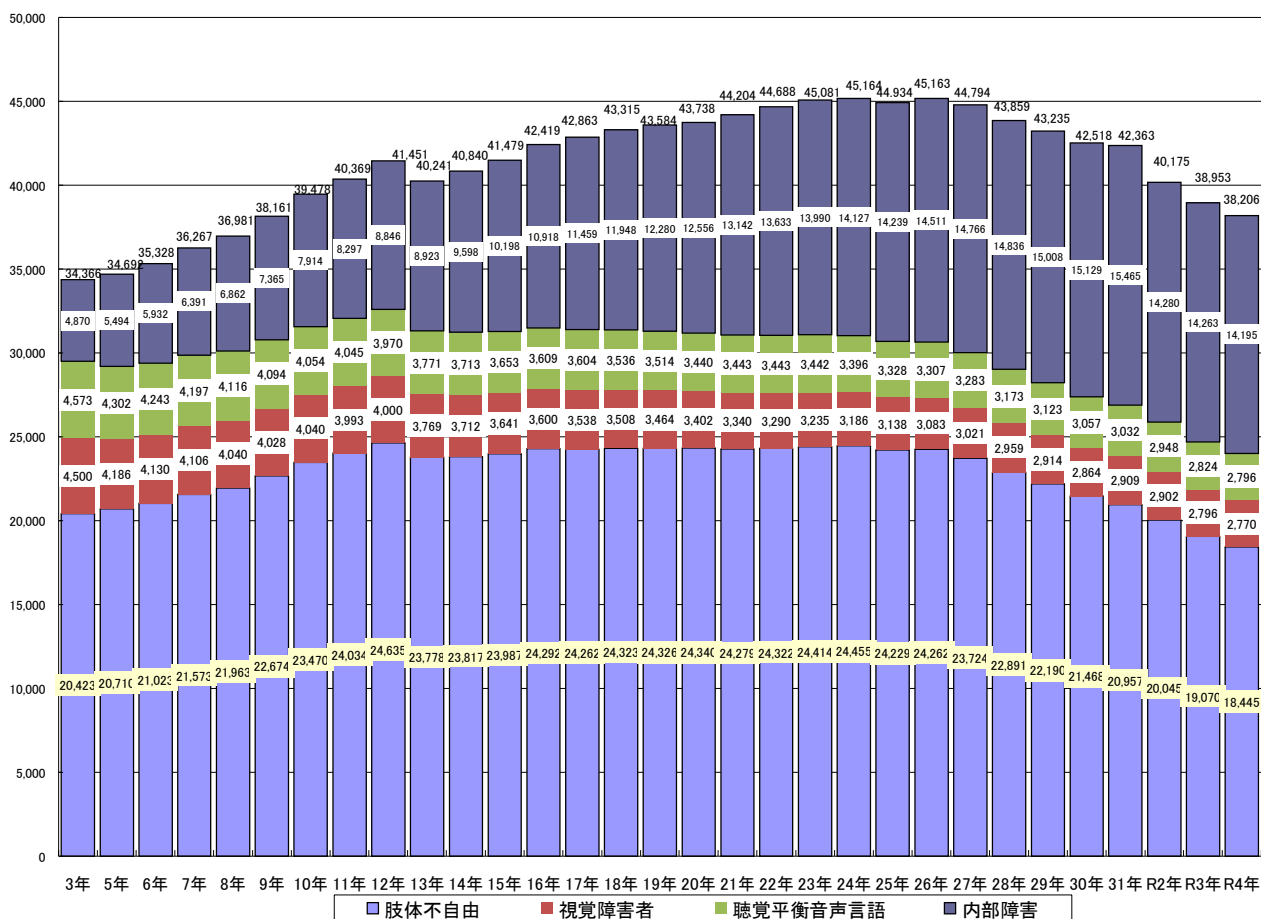
※管内人口は令和4年3月1日高知県推計人口（統計課データより）

〔障害別割合〕



第2表 高知県における身体障害者数(手帳交付台帳登録数)の推移

各年3月31日現在



第3表 高知県における療育手帳交付者数の推移

(各年3月31日現在)

	新規手帳交付者数	18歳未満			18歳以上			(うち65歳以上)			総数		
		A	B	計	A	B	計	A	B	計	A	B	計
昭和62年	207	376	154	530	674	551	1,225				1,050	705	1,755
63年	138	376	173	549	725	598	1,323				1,101	771	1,872
平成元年	178	376	205	581	791	666	1,457	26	6	32	1,167	871	2,038
2年	195	353	248	601	857	755	1,612	32	8	40	1,210	1,003	2,213
3年	192	326	226	552	971	879	1,850	41	10	51	1,297	1,105	2,402
4年	253	343	197	540	1,083	1,037	2,120	62	16	78	1,426	1,234	2,660
5年	257	338	233	571	1,178	1,160	2,338	83	25	108	1,516	1,393	2,909
6年	181	325	234	559	1,268	1,244	2,512	97	29	126	1,593	1,478	3,071
7年	127	317	231	548	1,318	1,317	2,635	110	33	143	1,635	1,548	3,183
8年	155	323	229	552	1,383	1,390	2,773	129	41	170	1,706	1,619	3,325
9年	147	309	252	561	1,362	1,527	2,889	140	54	194	1,671	1,779	3,450
10年	145	311	260	571	1,417	1,592	3,009	160	59	219	1,728	1,852	3,580
11年	157	263	247	510	1,514	1,698	3,212	174	67	241	1,777	1,945	3,722
12年	206	331	307	638	1,532	1,742	3,274	188	78	266	1,863	2,049	3,912
13年	173	335	321	656	1,579	1,824	3,403	199	82	281	1,914	2,145	4,059
14年	167	337	333	670	1,648	1,898	3,546	209	88	297	1,985	2,231	4,216
15年	198	335	371	706	1,750	1,925	3,675	227	86	313	2,085	2,296	4,381
16年	233	357	399	756	1,847	1,990	3,837	243	89	332	2,204	2,389	4,593
17年	203	370	428	798	1,896	2,087	3,983	258	94	352	2,266	2,515	4,781
18年	196	375	474	849	1,654	2,064	3,718	281	108	389	2,310	2,646	4,956
19年	187	367	474	841	1,728	2,130	3,858	303	115	418	2,398	2,719	5,117
20年	152	348	491	839	2,081	2,329	4,410	327	134	461	2,429	2,820	5,249
21年	164	332	530	862	1,764	2,270	4,034	343	154	497	2,439	2,954	5,393
22年	167	335	545	880	2,118	2,523	4,641	348	167	515	2,453	3,068	5,521
23年	164	339	547	886	2,135	2,634	4,769	357	174	531	2,474	3,181	5,655
24年	184	336	573	909	2,158	2,732	4,890	380	195	575	2,494	3,305	5,799
25年	158	328	594	922	2,175	2,809	4,984	399	214	613	2,503	3,403	5,906
26年	168	317	620	937	2,199	2,897	5,096	411	243	654	2,516	3,517	6,033
27年	164	313	634	947	2,197	2,985	5,182	434	268	702	2,510	3,619	6,129
28年	167	320	637	957	2,211	3,072	5,283	442	299	741	2,531	3,709	6,240
29年	176	324	645	969	2,236	3,167	5,403	463	328	791	2,560	3,812	6,372
30年	174	331	661	992	2,255	3,255	5,510	472	353	825	2,586	3,916	6,502
31年	178	329	695	1,024	2,273	3,336	5,609	483	389	872	2,602	4,031	6,633
令和2年	151	323	653	976	1,770	3,003	4,773	450	395	845	2,543	4,051	6,594
令和3年	158	307	650	957	2,235	3,491	5,726	453	418	871	2,542	4,141	6,683
令和4年	153	295	622	917	2,237	3,566	5,803	458	460	918	2,532	4,188	6,720

・・・知的障害者のうち重度に該当する程度のもの B・・・知的障害者のうち中軽度に該当する程度のも

第4表 高知県における精神障害者保健福祉手帳交付数の推移

(各年3月31日現在)

区分	H19	H20	H21	H22	H23	H24	H25	H26	H27	H28	H29	H30	H31	R2	R3	R4	
程度	1級	297	284	276	245	250	264	304	319	336	355	390	408	425	438	449	486
	2級	1,701	1,812	1,979	2,091	2,455	2,695	2,914	3,099	3,332	3,572	3,758	3,881	4,066	4,398	4,628	4,842
	3級	463	445	495	519	607	653	743	789	863	977	1,117	1,209	1,259	1,306	1,391	1,457
合計	2,461	2,541	2,750	2,855	3,312	3,612	3,961	4,207	4,531	4,904	5,265	5,498	5,750	6,142	6,468	6,785	

イ 主な障害者支援事業

a 自立支援医療（更生医療）

身体障害者の身体上の障害を除去、又は軽減するための医療給付制度

自立支援医療（更生医療）給付状況（R3年度実績）

区 分	レセプト 件数	事 業 費 (単位：千円)		
		総 額	公 費	その他
心 臓	2,031	2,204,978	401,097	1,803,881
腎 臓	47,876	9,916,910	1,519,338	8,397,572
そ の 他	823	161,355	39,424	121,931
計	50,730	12,283,243	1,959,859	10,323,384

b 補装具

身体上の障害を補い、生活を行いやすくするため、補装具を給付した。

補装具給付状況（R3年度実績）

(単位：千円)

区 分	身 体 障 害 者				身 体 障 害 児				計			
	件 数	事 業 費			件数	事 業 費			件数	事 業 費		
		計	公 費	その他		計	公 費	その他		計	公 費	その他
装 具	346	21,915	21,449	466	157	14,901	13,807	1,094	503	36,816	35,256	1,560
補聴器	313	16,543	15,925	618	13	573	534	39	326	17,116	16,459	657
車いす	298	23,878	23,353	525	71	14,350	13,448	902	369	38,228	36,801	1,427
眼鏡	189	5,417	5,025	392	2	37	33	4	191	5,454	5,058	396
義肢	75	22,763	22,072	691	2	478	430	48	77	23,241	22,502	739
歩行補助つえ	23	156	148	8	3	38	34	4	26	194	182	12
盲人安全つえ	65	377	350	27	3	16	14	2	68	393	364	29
座位保持装置	24	4,183	4,173	10	23	6,779	6,512	267	47	10,962	10,685	277
そ の 他	155	19,401	19,119	282	18	2,163	2,022	141	173	21,564	21,141	423
計	1,488	114,633	111,614	3,019	292	39,335	36,834	2,501	1,780	153,968	148,448	5,520

c 住宅等改造支援事業

身体上の障害が1級又は2級の者、若しくは、下肢、体幹機能障害又は乳幼児期以前の非進行性の脳病変による運動機能障害（移動機能障害に限る）のある障害等級3級の者を含む世帯において、障害者等が居住する住宅を当該障害者等の身体の状態に応じて安全かつ利便性に優れたものに改造することにより、本人及び介護者の負担軽減を図ることとしており、100万円を補助基準額として、県、市町村及び本人が各1/3（生活保護世帯は県及び市町村が各1/2）を負担することとしている。ただし、事業の実施主体は各市町村であり、市町村によって事業内容が異なる場合がある。令和3年度の実績は次のとおりである。

住宅等改造支援事業工事内容

工事内容	件数	工事内容	件数	工事内容	件数
浴室	2	台所	0	居室	1
便所	2	廊下	1	洗面所	1
玄関	1	階段	1	その他	2

補助件数 6件
補助金額
1,405千円

d 日常生活用具の給付及び貸与

重度障害者等に対し、自立生活支援用具等の日常生活用具を給付又は貸与することにより、日常生活の改善を図る。日常生活用具給付状況（R3実績）

図としてR3実績を添付済

種目		計	種目		計
介護・訓練支援用具	特殊寝台	22	情報・意思疎通支援用具	携帯用会話補助装置	0
	特殊マット	12		情報・通信支援用具	0
	特殊尿器	0		点字ディスプレイ	1
	入浴担架	3		点字器	2
	体位変換器	7		点字タイプライター	1
	移動用リフト	5		視覚障害者用ポータブルレコーダー	19
	訓練いす（児のみ）	2		視覚障害者用活字文書読上げ装置	4
	訓練用ベット（児のみ）	1		視覚障害者用拡大読書器	53
	その他	0		盲人用時計	50
	計	52		聴覚障害者用通信装置	11
自立生活支援用具	入浴補助用具	74	聴覚障害者用情報受信装置	2	
	便器	3	人工喉頭	18	
	T字状・棒状のつえ	18	福祉電話（貸与）	0	
	移動・移乗支援用具	31	ファックス（貸与）	0	
	頭部保護帽	20	視覚障害者用ワードプロセッサ	0	
	特殊便器	1	点字図書	5	
	火災警報器	0	その他	72	
	自動消火器	1	計	238	
	電磁調理器	5	支排泄管理用具	ストーマ装具	16,731
	歩行時間延長信号機用小型送信機	1		紙おむつ等	2,589
聴覚障害者用屋内信号装置	6		収尿器	24	
その他	9		その他	0	
計	169	計	19,344		
在宅療養等支援用具	透析液加温器	4	住宅改修費	住宅改修費	33
	ネブライザー（吸引器）	10			0
	電気式たん吸引器	32			0
	酸素ボンベ運搬車	0		その他	0
	盲人用体温計（音声式）	21	計	33	
	盲人用体重計	6	合計	19,916	
	その他	7			
計	80				

e 重度心身障害児・者医療費の助成

重度心身障害児・者の医療費負担を軽減し、健康の増進を図るため、医療にかかる保険給付（国保・健保等）の自己負担分（入院時食事療養費については対象外）を助成する。

ただし、平成15年10月1日以降、65才以上で新たに重度障害者となった者については、市町村
民税非課税世帯に限る。

◎助成対象者

障害児	・身体障害者手帳1・2級を所持している児童 ・療育手帳A1・A2を所持している児童 ・身体障害者手帳3・4級を所持しかつ療育手帳B1（中度）を所持している児童。
障害者	・身体障害者手帳1・2級を所持している者 ・療育手帳A1・A2を所持している者

◎実施主体：市町村

◎給付方式：現物給付

◎対象者数：14,656人（R3年度実績）

f 心身障害者扶養共済事業

心身障害児・者の保護者の相互扶助精神に基づき、保護者が死亡又は一定の障害を受けるに至った場合に、加入している心身障害児・者に年金を支給する。

加入者（令和4年4月1日現在） 1,157名（うち、2口加入者 905名）

g 特別児童扶養手当

心身に重度の障害のある児童が家庭で介護される場合、疾病の性質上家族の精神的、経済的な負担が著しい父母、その他の養育者に特別の手当を支給する。

支給対象障害児数

区 分	手 当 月 額	支給対象障害児数 (R4. 3. 31 現在)
1 級	52,400 円 (令和 4 年 4 月～)	522 人
2 級	34,900 円 (令和 4 年 4 月～)	1,022 人

h 高知県重度心身障害児療育手当

心身に重度の障害を有する児童の療育及び介護に要する費用に充てるために療育手当を支給する。ただし、障害児福祉手当との併給はできない。

手当月額 7,300 円 (平成 11 年 4 月～)
 受給者数 185 (令和 4 年 3 月 31 日現在)

i 特別障害者手当・障害児福祉手当・福祉手当 (経過措置)

重度の障害のため生ずる精神的、経済的負担を軽減し、重度障害者の福祉の向上を図るため、特別障害者手当等を支給する。

特別障害者手当 月額 27,300 円 (令和 4 年 4 月～)
 障害児福祉手当 月額 14,850 円 (令和 4 年 4 月～)
 福祉手当 (経過措置) 月額 14,850 円 (令和 4 年 4 月～)

区 分	支給対象者	受給者数 (R4. 3. 31 現在)
特別障害者手当	身障 1 級、I Q35 以下、身障 2 級の一部の障害が重複するなど著しく重度の障害、その他これに準ずる者で、常時特別の介助を要する者。但し、施設入所者又は病院等へ 3 ヶ月を超えて入院している者は除く。	591 人
障害児福祉手当	身障 1 級、I Q35 以下、身障 2 級の一部、その他これに準ずる児で、日常生活において常時介助を要する者。但し、施設入所児又は障害を支給事由とする年金等を受給している児は除く。	315 人
福祉手当 (経過措置)	昭和 61 年 4 月 1 日現在、従前の「福祉手当」の受給資格を有する者のうち、障害基礎年金、特別障害者手当のいずれも受給できない者に対し、経過措置として支給事由が継続する間支給される。	32 人
計		938 人

ウ 地域生活支援事業（県事業）

障害者が自立した日常生活又は社会生活を営むことができるよう次の事業を行う。

区分	事業名	実施機関	事業内容
専門性の高い相談支援事業	発達障害者支援センター運営事業	県（療育福祉センター）（直接）	発達障害児・者に対する相談支援や発達支援、就労支援、発達障害の普及啓発などを行う発達障害者支援センターの運営を行う。
	障害児等療育支援事業	（福）高知県知的障害者育成会ほか7法人7施設（委託）	在宅の重症心身障害児（者）、知的障害児（者）、身体障害児の地域における生活を支えるため、身近な地域で療育指導等が受けられる療育機能の充実を図る。
	高次脳機能障害及びその関連障害に対する支援普及事業	NPO法人脳損傷友の会高知青い空（委託）	高次脳機能障害者に対する専門的な相談支援、支援ネットワークの充実、普及・啓発事業、研修事業など高次脳機能障害に対する支援体制の確立を図る。
専門性の高い意思疎通支援を行う者の養成研修事業	手話通訳者・要約筆記者養成研修事業	（福）小高坂更生センター、NPO法人要約筆記高知・やまもも（委託）	手話通訳者及び要約筆記者の養成研修を実施する。
	盲ろう者向け通訳・介助員養成研修事業	高知県盲ろう者友の会（委託）	盲ろう者向け通訳・介助員の養成研修を実施する。
	失語症者向け意思疎通支援者養成研修事業	高知県言語聴覚士会（委託）	失語症者向け意思疎通支援者の養成研修を実施する。
専門性の高い意思疎通支援を行う者の派遣事業	盲ろう者向け通訳・介助員派遣事業	高知県盲ろう者友の会（委託）	盲ろう者向け通訳・介助員を派遣する。
広域的な支援事業	都道府県相談支援体制整備事業	（福）幡多福祉会、高知県相談支援専門員協会（委託）	専門的な知識を有する者をアドバイザーとして配置し、県及び市町村の障害者相談支援体制の整備促進や充実強化を図る。（障害者相談支援アドバイザー事業）
	精神障害者地域生活支援広域調整等事業	（一社）りぐらっぶ高知 他4団体（委託）	【地域移行・地域生活支援事業】自ら精神疾患の経験を持ち、その経験を活かしながら、他の精神疾患のある障害者の支援を行うピアサポーターの養成研修を実施する。 【指定相談支援の報酬加算研修】精神障害者支援の特性と支援技法を学ぶ研修事業を実施する。 【アウトリーチ支援事業】精神障害者の地域生活を支援するため訪問支援を行える体制を整備する。
	発達障害者支援地域協議会による体制整備事業	県（直接）	発達障害児・者への支援体制を整備するため、医療、保健、福祉、教育、労働等の関係者で構成する発達障害者支援地域協議会を設置する。また、協議会での議論を受けて、ワーキンググループにて専門的かつ具体的な方策の検討を行う。
サービス・相談支援者、指導者育成事業	障害支援区分認定調査員等研修事業	県（直接）	障害支援区分認定調査員、市町村審査会委員及び医師意見書を記載する医師を対象に研修を行う。
	相談支援従事者研修事業	企画：県（直接） 運営：（福）高知県社会福祉協議会（委託）	相談支援業務に従事するために必要な事項を学ぶことにより、相談支援を提供する「相談支援専門員」を育成し、相談支援の質の向上を図る。
	サービス管理責任者研修事業	企画：県（直接） 運営：（福）高知県社会福祉協議会（委託）	個別支援計画の作成やサービス提供プロセスの管理等を行うために配置されるサービス管理責任者等の養成を行う。
	身体障害者・知的障害者相談員活動強化事業	（公財）高知県身体障害者連合会（委託）	各市町村が委嘱している身体及び知的障害者相談員を対象に研修を行う。
	音声機能障害者発声訓練指導者養成事業	高知県喉友会（委託）	音声機能を喪失した者に発声訓練を行う指導者を養成する。
	精神障害関係従事者養成研修事業	（一社）高知県医師会（委託）	かかりつけ医等を対象にうつ病など精神疾患への対応力向上研修を行う。
	その他サービス・相談支援者、指導者育成事業	企画：県（直接） 運営：（福）高知県社会福祉協議会（委託）	相談支援専門員やサービス管理責任者等の資質向上を図るための研修を行う。
任意事業（日常生活支援）	オストメイト社会適応訓練	（公社）日本オストミー協会高知県支部（委託）	オストメイト（人工肛門、人工膀胱造設者）に対して、ストマ用器具に関すること等を講習する。
	音声機能障害者発声訓練	高知県喉友会（委託）	音声機能を喪失した者に発声訓練を行う。
任意事業（社会参加支援）	手話通訳設置	（一社）高知県聴覚障害者協会（委託）	聴障協に5名の手話通訳者を設置する。
	字幕入り映像ライブラリーの提供	（福）聴力障害者情報文化センター、（福）小高坂更生センター（委託）	字幕等を挿入したDVDを製作し、聴覚障害者等に貸し出しする。
	点字・声の広報等発行	高知県視覚障害者協会（委託）	高知県広報紙「さんSUN高知」の点字版及び音声版を発行する。
	点字による即時情報ネットワーク	高知市（委託）	新聞等の情報を点字やメール等により提供する。

区分	事業名	実施機関	事業内容
任意事業 (社会参加支援)	都道府県障害者社会参加推進センター運営	(公財) 高知県身体障害者連合会 (委託)	障害者等の社会参加を推進するための社会参加推進センターを設置・運営する。
	奉仕員養成研修	高知市 (委託)	点訳・音訳奉仕員を養成する。
	レクリエーション活動等支援	(福) 高知県知的障害者育成会他3団体 (委託)	【レクリエーション教室】 障害別に各種レクリエーション教室を実施する。 【知的障害者運動会】 知的障害児(者)の社会参加を促進するため運動会を開催する。
	芸術文化活動振興	障害者美術展実行委員会、高知県障害者作品展実行委員会 (委託)	【障害者美術展開催】 障害者から公募した優秀な作品を顕彰し、障害者の文化活動を促進するとともに、障害者に対する県民の理解を深める。 【障害者作品展開催】 障害者自らが創作した作品等を展示したり、日常生活の様子をパネル等で紹介する。
任意事業 (就業・就労支援)	障害者就業・生活支援センター体制強化	障害者就業・生活支援センターゆうあい他4センター (委託)	就職を希望されている障害のある方などが抱える課題に応じて、雇用及び福祉の関係機関との連携の下、就業面及び生活面の一体的な支援を行う。
任意事業	重度障害者に係る市町村特別支援	県 (直接)	訪問系サービス利用者全体に占める重度障害者の割合が高く訪問系サービスの支給額が国庫負担基準を超えた市町村のうち、利用者全体に占める重度障害者の割合が一定以上の市町村に対し支援する。

エ 地域生活支援事業 (市町村事業)

地域の特性や利用者の状況に応じた柔軟な事業形態による事業を実施する。

実施主体 : 市町村

経費負担区分 : 国1/2、県1/4、市町村1/4

事業名	事業内容
理解促進研修・啓発事業	地域社会の住民に対して障害者等に対する理解を深めるための研修・啓発
自発的活動支援事業	障害者等やその家族、地域住民等が自発的に行う活動に対する支援
相談支援事業	< 基幹相談支援センター等機能強化事業 > 一般的な相談支援事業に加え、特に必要と認められる能力を有する専門的職員を基幹相談支援センター等に配置することや、基幹相談支援センターが地域における相談支援事業者に対する専門的な指導・助言、人材育成の支援、地域移行に向けた取組等を実施することによる相談支援機能の強化
成年後見制度利用支援事業	成年後見制度の利用が有用であると認められる知的障害者又は精神障害者に対し、成年後見制度の利用に要する費用の全部又は一部を補助
成年後見制度法人後見支援事業	成年後見制度の業務を適正に行うことができる人材の育成及び活用を図るための研修等を実施
意思疎通支援事業	聴覚、言語機能、音声機能、視覚、失語、知的、発達、高次脳機能、重度の身体などの障害や難病のため、意思疎通を図ることに支障がある障害者等に、手話通訳、要約筆記等の方法により、障害者等とその他の者の意思疎通を支援する手話通訳者や要約筆記者等の派遣、又は遠隔手話通訳サービスの導入など
日常生活用具給付等事業	障害者等に対し、自立生活支援用具等の日常生活用具を給付又は貸与
手話奉仕員養成研修事業	手話で日常会話を行うのに必要な手話語彙及び手話表現技術を習得した者を養成
移動支援事業	屋外での移動が困難な障害者等に対し、外出時に介助などの支援
地域活動支援センター機能強化事業	地域の実情に応じて、創作的活動又は生産活動の機会の提供や社会との交流の促進等の便宜を供与する地域活動支援センター機能強化 (職員加配等)
任意事業	【日常生活支援】福祉ホームの運営、訪問入浴サービス、生活訓練等、日中一時支援、地域移行のための安心生活支援、巡回支援専門員整備、相談支援事業所等 (地域援助事業者) における退院支援体制確保、協議会における地域資源の開発・利用促進等の支援、児童発達支援センターの機能強化 【社会参加支援】レクリエーション活動等支援、芸術文化活動振興、点字・声の広報等発行、奉仕員養成研修、複数市町村における意思疎通支援の共同実施促進、家庭・教育・福祉連携推進事業 【就業・就労支援】盲人ホームの運営、知的障害者職親委託
特別支援事業	必須事業 (上記のうち任意事業を除く事業) の実施が遅れている地域の支援や実施水準に格差が見られる事業の充実

オ 地域生活支援促進事業（県事業）

障害者が自立した日常生活又は社会生活を営むことができるよう、地域生活支援事業に加え、政策的な課題に対応する事業を計画的に実施し、もって障害者等の福祉の増進を図るとともに、障害の有無に関わらず国民が相互に人格と個性を尊重し安心して暮らすことのできる地域社会の実現に寄与することを目的に、次の事業を行う。

事業名	実施機関	事業内容	
発達障害者支援体制整備事業	県（直接）	発達障害の診断を受けていない子どもと、不安を抱える親に対して、早期に発達支援を行うことができる仕組みづくりを行う。また、各分野の支援者が、一貫した観点からの支援を実施し、確実に引き継がれるようしくみの普及を図る。	
障害者虐待防止対策支援事業	（福）高知県社会福祉協議会（委託）	【高齢者・障害者権利擁護センター】 障害者虐待の防止や適切な対応、支援等を実施する市町村等の業務を支援することにより、障害者の福祉の増進を図るとともに、障害者の虐待防止・権利擁護に係る取組みを推進する。	
障害者就業・生活支援センター	（福）高知県知的障害者育成会、（福）太陽福祉会、（福）安芸市身体障害者福祉会（委託）	就職や職場への定着が困難な障害者及び就業経験のない障害者に対し、就業及びこれに伴う日常生活、社会生活上の支援を行うことにより、障害者の職業生活における自立を図る。	
工賃向上計画支援等事業	工賃向上アドバイザー（委託）	事業所の利用者の工賃向上を図るため、アドバイザー派遣や農福連携マルシェの開催、在宅就業の支援体制の構築等を行う。	
医療的ケア児等総合支援事業	（公社）高知県看護協会（委託）、県（直接）	重症心身障害児等（医療的ケア児を含む）が地域で安心して暮らすため、支援を適切に行える人材（医療的ケア児等コーディネーター）を養成する。医療、保健、障害福祉、保育、教育等の各関係機関が連携し、支援体制整備に向けた検討を行う。	
強度行動障害支援者養成研修	県（直接）	強度行動障害を有する者に対する支援の質の向上を図る。	
アルコール関連問題に取り組む民間団体支援事業	民間団体（補助）	アルコール依存症を含むアルコール関連問題の改善に取り組む民間団体の活動を支援する。	
薬物依存症に関する問題に取り組む民間団体支援事業	民間団体（補助）	薬物依存症に関する問題の改善に取り組む民間団体の活動を支援する。	
ギャンブル等依存症に関する問題に取り組む民間団体支援事業	民間団体（補助）	ギャンブル等依存症に関する問題の改善に取り組む民間団体の活動を支援する。	
「心のバリアフリー」推進事業	県（直接）	【障害者週間の集い】 県民が障害について正しく理解し、共生社会を目指す機運を醸成するため、障害者週間の集いを開催する。 【地域精神保健福祉対策促進事業】 精神障害者の自立と社会復帰の推進を図るため、精神障害者に対する正しい知識の啓発及び精神保健福祉関係職員の資質向上を図る。 【ヘルプマーク普及事業】 ヘルプマークの普及を通じて、外見からは援助や配慮を必要としていることが分からない方々が日常的に様々な援助が得られる社会づくりを推進する。	
身体障害者補助犬育成促進事業	（公財）高知県身体障害者連合会（委託）	身体障害者の自立と社会参加を促進するため、身体障害者補助犬を給付する。	
発達障害児者及び家族等支援事業	県（直接）	ペアレントメンターの養成や活動の支援、ペアレントプログラム、ペアレントトレーニングの推進等を行い、発達障害児者及びその家族に対する支援体制の構築を図る。	
障害者ICTサポート総合推進事業	合同会社VIVACE BANBINA（委託）	パソコン機器等の使用に関する支援を行うパソコンボランティアを養成・派遣する。	
意思疎通支援従事者キャリアパス構築支援事業	高知県盲ろう者友の会（委託）	盲ろう者向け通訳・介助員の技能向上に向けた現任研修（講義・実習）を実施する。	
特別促進事業 （厚生労働省に協議のうえ実施）	日常生活支援	（公財）高知県身体障害者連合会、（福）小高坂更生センター（委託）	障害別に日常生活に必要な訓練・指導等を行う。
	地域精神保健推進事業	県（直接）	ひきこもり傾向があるなど、精神的に社会参加に困難を感じている方や相談支援に従事している方を対象に、自分で自分の元気に役立つことを見つけて出し、それらを使って辛さを和らげ元気に過ごすガイドである、精神面で困難を経験する人たちのグループによって作られたWRAP（元気回復行動プラン）を通じて、今後の生活に役立ち社会参加の促進につなげることを目的にWRAP（らっぷ）クラスを実施する。

カ 地域生活支援促進事業（市町村事業）

実施主体：市町村
経費負担区分：国1/2、県1/4、市町村1/4

事業名	事業内容
障害者虐待防止対策支援事業	障害者虐待の未然防止や早期発見、迅速な対応、その後の適切な支援を行うため、地域における関係機関等の協力体制の整備や支援体制の強化を図る。
医療的ケア児等総合支援事業	地方自治体における協議の場の設置など地方自治体の支援体制の充実を図り、医療的ケア児とその家族の日常の居場所作りや活動の支援を総合的に実施する。
成年後見制度普及啓発事業	成年後見制度利用促進のための普及啓発を行う。

発達障害児者及び家族等支援事業	発達障害児者の家族同士の支援を推進する観点から、同じ悩みを持つ本人同士や発達障害児者の家族に対するピアサポート等の支援を拡充する。
精神障害にも対応した地域包括ケアシステムの構築推進事業	障害保健福祉圏域ごとの保健・医療・福祉関係者による協議の場を通じて精神科病院等の医療機関、市町村等との重層的な連携による支援体制を構築し、地域の課題を共有した上で行う地域包括ケアシステムの構築に資する取組を推進する。
重度訪問介護利用者の大学修学支援事業	重度訪問介護の利用者が大学等に修学するに当たって必要な身体介護等を、大学等における支援体制が構築されるまでの間において提供する。
雇用施策との連携による重度障害者等就労支援特別事業	重度障害者等に対する就労支援として、雇用施策と連携し、職場等における介助や通勤の支援を実施する。
特別促進事業 (厚生労働省に協議のうえ実施)	上記以外の事業であって、地域の特性等に応じて市町村の判断で実施する重要な事業。

(2) 障害児・者福祉施設等の現況 (令和4年5月1日現在)

ア 相談支援事業所

事業所名	指定種別		障害児 特定(計画)	運営主体	事業所の所在地	
	一般 地域移行	特定 地域定着				
高知市特定相談支援事業所「しゃきょう」			○	社会福祉法人 高知市社会福祉協議会	高知市	百石町3丁目1番30号 南部健康福祉センター内
指定相談支援事業所 てく・とこ・瀬戸	○	○	○	社会福祉法人 てく・とこ会	高知市	瀬戸東町3丁目109
特定相談支援事業所 広場そよかぜ			○	社会福祉法人 さんかく広場	高知市	栈橋通2丁目7-3
あじさい園障害児者相談支援事業所			○	社会福祉法人 高知小鳩会	高知市	春野町秋山2801-15
ライフ・サポート あおぞら	○	○	○	社会福祉法人 こうち福祉会	高知市	神田19-10
高知県立療育福祉センター			○	高知県	高知市	若草町10番5号
すずめ相談支援センター	○	○	○	社会福祉法人 すずめ福祉会	高知市	北端町69番7
しごと・生活サポートセンターウェブ相談支援事業所			○	社会福祉法人 ファミリー高知	高知市	北本町1丁目8-7
高知ハビリテーリングセンター相談支援事業所			○	社会福祉法人 ファミリー高知	高知市	春野町内ノ谷63番地6
指定相談支援事業所みどり			○	特定非営利活動法人 みどりの手	高知市	一ツ橋町一丁目159番1-102号
特定相談支援事業所 涅槃の家			○	社会福祉法人 ねはんの会	高知市	春野町弘岡下2454番地28
指定特定相談支援事業所 瀬戸 虹の夢			○	株式会社 四国ライフケア	高知市	横浜新町4丁目2205黒潮ハイッ
東部障害者福祉センター「とも」			○	社会福祉法人 昭和会	高知市	葛島4丁目3番3号
指定相談支援事業所 はる			○	株式会社 はる	高知市	大津乙1941-1Aクイック1F
相談支援事業所 ミラクル ボック			○	合資会社 オファーズ	高知市	南金田11番5号
特定相談支援事業所 アドレス・高知			○	社会福祉法人 ミレニアム	高知市	池2171番地5
アシスタント高知 相談支援事業所			○	有限会社 アシスタント高知	高知市	栈橋通3丁目29-4
相談支援事業所 まあるい心			○	特定非営利活動法人 まあるい心ちやれんじどの応援団	高知市	朝倉己785番地6
高次脳機能障害相談所 青い空			○	特定非営利活動法人 脳損傷友の会高知 青い空	高知市	塩屋崎町2-12-42
特定相談支援所Link			○	株式会社ルート	高知市	梅ノ辻12番1号
相談支援センター もえぎ			○	特定非営利活動法人 高知県 自閉症協会	高知市	春野町芳原737番地1
指定相談支援事業所 すずらん	○	○	○	一般社団法人 虹の夢	高知市	横浜新町4丁目2205
相談支援事業所 ヒラソル			○	ミカリ株式会社	高知市	若草町11-42
オリーブ支援センター			○	りんくる合同会社	高知市	百石町3丁目8-1 高葉マンション205号
えだは			○	株式会社240RISING	高知市	大津乙1024番地3
株式会社 ともに			○	株式会社 ともに	高知市	一宮しなね1丁目1-3 レジデンスニチャー102号
指定相談支援事業所 ユウアンドアイ	○	○	○	ユウアンドアイ株式会社	高知市	栈橋通3丁目14-11 田中ビル2階
居宅こ結び			○	株式会社サイドバイサイド	高知市	百石町4丁目11番地3号 2F
相談支援事業所フレンズ			○	フレンズ株式会社	高知市	高須新町4丁目2-27
Samradやまうさぎ			○	合同会社 岳兎人	高知市	福井扇町13-9
高知中央相談支援事業所			○	一般社団法人高知在宅ケア支援センター	高知市	北高見町50番1号
相談支援事業所 アイビー	○	○	○	株式会社 堀	高知市	北本町1丁目4番25号
「めい」相談支援事業所			○	合同会社たけち	高知市	薊野中町12-6 八千代ハイッ2F-E
相談支援事業所まな			○	株式会社こうさき	高知市	仁井田1671番地
グッドサポート			○	株式会社 GOOD SMILE	高知市	朝倉丙762-1
相談支援事業所 新本町			○	医療法人 須藤会	高知市	新本町2丁目10番24号
相談支援事業所 Clover	○	○	○	一般社団法人Team Clover	高知市	一ツ橋町2丁目27-2 パームビル2F
相談支援事業所青い鳥	○	○	○	特定非営利活動法人あおいどり	高知市	長浜6557番地217
相談支援事業所 リリー			○	合同会社リリー	高知市	十津5丁目20番27号

事業所名	指定種別			運営主体	事業所の所在地
	一般	特定 (計画)	障害児		
障害児相談支援事業所 高知ふれんど		○	○	社会福祉法人みその児童福祉会	高知市 新本町1丁目7-30
指定特定相談支援事業所 よつ葉	○	○	○	株式会社サンセール	高知市 東雲町4-6-207号
相談支援センターはまゆう			○	社会福祉法人 室戸はまゆう会	室戸市 室津948番地6
相談支援事業所 しえんの舎			○	有限会社 村昌	室戸市 佐喜浜町1582-1
相談支援センター むろと			○	社会福祉法人 室戸市社会福祉協議会	室戸市 領家87番地
障害者相談支援センターあき			○	社会福祉法人 安芸市社会福祉協議会	安芸市 寿町2番8号
ヒューマンネットワーク			○	特定非営利活動法人 土佐の太平洋高気圧	安芸市 本町3丁目12番21号
地域活動支援センター「南国」	○	○	○	社会福祉法人 高知県知的障害者育成会	南国市 日吉町2-3-28 社会福祉センター2階
土佐希望の家 医療福祉センター(相談支援)			○	社会福祉法人 土佐希望の家	南国市 小籠107番地
きてみいや			○	社会福祉法人 きてみいや	南国市 元町3丁目1番6号
相談支援センターびいーず			○	社会福祉法人 来島会	南国市 大桶乙2288番地
相談支援センターアルペジオ			○	社会福祉法人 土佐厚生会	南国市 左右山290番地の2
相談支援事業所コージー			○	社会福祉法人コージー南国	南国市 久礼田139-4
「ひまわり」			○	社会福祉法人 太陽福祉会	土佐市 高岡町甲31-9
のぞみ			○	土佐市	土佐市 高岡町甲2017番地1
さくら			○	社会福祉法人 土佐福祉会	土佐市 高岡町乙3553
相談支援センターくすのき			○	社会福祉法人 くすのき	土佐市 蓮池533番地
須崎市生活支援・総合相談センター ほっと			○	社会福祉法人 須崎市社会福祉協議会	須崎市 山手町1番7号
四万十市社会福祉協議会相談支援事業所			○	社会福祉法人 四万十市社会福祉協議会	四万十市 中村東町2丁目4番13号
わかふじ			○	社会福祉法人 一条協会	四万十市 岩田180-5
相談支援事業所ゆくり			○	医療法人 一条会 (渡川病院)	四万十市 駅前町10-22
幡多希望の家医療福祉センター(相談支援)			○	社会福祉法人 幡多福祉会	宿毛市 山奈町芳奈3365番地
相談支援事業所 宿毛授産園			○	社会福祉法人 高知西南福祉協会	宿毛市 貝塚19番21号
はた相談支援センターねっと	○	○	○	特定非営利活動法人 幡多ウェルフェアネット	宿毛市 中央3丁目2-15
土佐清水市社会福祉協議会相談支援事業所			○	社会福祉法人 土佐清水市社会福祉協議会	土佐清水市 寿町11番9号
たいよう			○	社会福祉法人 尽心会	土佐清水市 以布利55
ふくしねっとCoCoてらす相談支援事業所			○	特定非営利活動法人ふくし ねっとCoCoてらす	土佐清水市 浜町6番22号
あけぼの	○	○	○	社会福祉法人 土佐あけぼの会	香南市 香我美町下分684-1
特定相談支援事業所のぞみ			○	社会福祉法人 香南会	香南市 吉川町古川340番地2
地域活動支援センター「香美」	○	○	○	社会福祉法人 高知県知的障害者育成会	香美市 土佐山田町1689-1
指定特定相談支援事業所白ゆり			○	社会福祉法人 愛成会	香美市 土佐山田町山田1192-1
相談支援センターあななう			○	株式会社 オフィスK	香美市 土佐山田町東本町1丁目3番 地20号名教館101
特定相談支援事業所 ウェルジョブ相談支援センター			○	株式会社ワークチャンス	香美市 土佐山田町百石町1丁目14番 9号
東洋町相談支援事業所			○	東洋町	東洋町 大字生見756-8
相談支援事業所ちゅうげい			○	特定非営利活動法人 Slow Age	田野町 815番地
ぶらうらんど			○	特定非営利活動法人 Homo Ludens	田野町 907番地1
芸西村社会福祉協議会相談支援事業所			○	社会福祉法人 芸西村社会福祉協議会	芸西村 和食甲1290番地
地域相談支援センターしゃくなげ	○	○	○	社会福祉法人 本山育成会	本山町 北山甲303-1
土佐町社会福祉協議会 相談支援事業所			○	社会福祉法人 土佐町社会福祉協議会	土佐町 土居206番地
大川村社会福祉協議会相談支援事業所			○	社会福祉法人 大川村社会福祉協議会	大川村 小松78番地6
指定特定相談支援事業所「あいの」			○	株式会社 伊野組合興産	いの町 1400番地
相談支援センターひだまり			○	社会福祉法人 いの町社会福祉協議会	いの町 下八川甲348番地1
指定特定相談支援事業所「ら・ら・ら」			○	特定非営利活動法人 ら・ら・ら会	いの町 6032番3

事業所名	指定種別				運営主体	事業所の所在地	
	一般		特定 (計画)	障害 児			
	地域 移行	地域 定着					
中土佐町相談支援事業所	○	○	○	○	社会福祉法人 中土佐町社会福祉協議会	中土佐町	久礼52番地 2
障害者相談支援センターさかわ			○	○	社会福祉法人 佐川町社会福祉協議会	佐川町	乙2310番地
高吾北広域町村事務組合相談支援事業所			○	○	高吾北広域町村事務組合	越知町	越知甲2562番地 越知町民会館内
カルスト会特定相談支援事業所			○		社会福祉法人 カルスト会	梶原町	広野644番地
相談支援事業所あのね			○	○	社会福祉法人 梶原町社会福祉協議会	梶原町	川西路2321番地1
指定特定相談支援事業所わのわ			○		特定非営利活動法人 日高わのわ会	日高村	沖名 3-2
日高村社会福祉協議会 相談支援事業所			○		社会福祉法人 日高村社会福祉協議会	日高村	沖名 5
相談支援事業所わらわ	○	○	○	○	社会福祉法人 明成会	四万十町	東町 4 番10号
社会福祉法人しまんと町社会福祉協議会 しまんと町社協相談支援事業所	○	○	○	○	社会福祉法人 しまんと町社会福祉協議会	四万十町	茂串町11番30号
相談支援センターつの	○	○	○	○	津野町	津野町	姫野々431-2
大月町指定相談支援事業所			○	○	社会福祉法人 大月町社会福祉協議会	大月町	銚土603番地
相談支援事業所すてっぷ	○	○	○	○	社会福祉法人 土佐七郷会	黒潮町	浮鞭ヤマウジ山3635-2
相談支援事業所くろしお			○	○	社会福祉法人 黒潮町社会福祉協議会	黒潮町	入野2017-1

イ 短期入所事業所（令和4年5月1日現在）

事業所名	定員	併設	空床	運営主体	郵便番号	事業所の所在地	主たる対象			
							身体	知的	児童	精神
てく・とこ・せと	2	○		(福)てくとこ会	781-0252	高知市瀬戸東町3丁目109番地		●		●
高知県立 療育福祉センター	4 ---	○ ---		高知県	780-8081	高知市若草町10番5号			●	●
アドレス・高知	3	○		(福)ミレニアム	781-0111	高知市池2171番地5	●			
福祉牧場 おおなる園	2	○		(福)昭和会	780-8040	高知市神田2485-2		●		
短期入所生活介護事業所 あざみの里	—		○	(福)秦ダイヤライフ福祉会	781-0011	高知市薮野北町2丁目25番地 8号	●			
短期入所生活介護事業所 グランボヌール	10	○		(福)南海福祉会	781-5101	高知市布師田字宮ノ辺1362	●			
独立行政法人 国立病院機構高知病院	—		○	(独)国立病院機構高知病院	780-8077	高知市朝倉西町1丁目2番25号		●	●	
あじさい園短期入所事業所	—		○	(福)高知小鳩会	781-0321	高知市春野町秋山2801-15		●		
高知ハビリテーリングセンター	2	○	○	(福)ファミリーユ高知	781-0313	高知市春野町内ノ谷63番地6	●	●		●
短期入所生活介護事業所絆の広場	20	○	○	(福)秦ダイヤライフ福祉会	781-8135	高知市一宮南町1丁目4-75	●	●		●
短期入所事業所にじいろホーム介良	1	○		(株)四国ライフケア	781-5106	高知市介良乙1195-1	●	●		●
短期入所事業所にじいろホーム上町	1	○		(株)四国ライフケア	780-0921	高知市井口町1 1	●	●		●
むろと・はまゆう園	1	○	○	(福)室戸はまゆう会	781-7102	室戸市室津928番地1		●		
短期入所事業所ステージ桜ヶ丘	2	○	○	(福)土佐厚生会	784-0020	安芸市西浜2373番地	●	●		●
ホップ日和	3	○		(特非)ホップあきの会	784-0046	安芸市下山594番地1		●		
土佐希望の家 医療福祉センター (短期入所)	—		○	(福)土佐希望の家	783-0022	南国市小籠107番地		●	●	
短期入所事業所こくふ	4	○	○	(福)土佐厚生会	783-0052	南国市左右山290-2	●	●	●	●
南海学園	—		○	(福)来島会	783-0005	南国市大桶乙2288		●	●	
知的障害児短期入所事業所 南海学園	—		○	(福)来島会	783-0005	南国市大桶乙2288			●	
かるむ	1	○		(福)来島会	783-0005	南国市大桶乙2288		●		
短期入所事業所とさ	4	○	○	(福)土佐厚生会	781-1143	土佐市波介1244-1	●	●		●
わかざ寮	5	○	○	(福)光の村	781-1154	土佐市新居2798-6		●	●	
「た・い・よ・う」	4	単独型		(福)太陽福祉会	781-1143	土佐市波介1206-10		●		
障害者支援施設 くすのき園	3	○		(福)くすのき	781-1105	土佐市蓮池533番地		●	●	
短期入所事業所あしたば	6	単独型		学校法人光の村学園	781-1154	土佐市新居2829番地		●	●	
グループホーム リッシュ	1	○		(特非)STEP ONE	785-0030	須崎市大間西町14番8号	●	●		●
宿毛授産園	4	○		(福)高知西南福祉協会	788-0031	宿毛市貝塚19番21号		●	●	
宿毛育成園	2	○		(福)高知西南福祉協会	788-0031	宿毛市貝塚19番10号		●		
幡多希望の家 医療福祉セン ター	—		○	(福)土佐希望の家	788-0782	宿毛市平田町中山867	●	●	●	
太陽の家	5	○		(福)尽心会	787-0302	土佐清水市以布利55	●	●	●	●
障害者支援施設わかふじ寮	3	○	○	(福)一条協会	787-1442	四万十市蔵岡甲6451番2	●	●	●	●
障害児入所施設わかふじ寮	4	○	○	(福)一条協会	787-0010	四万十市古津賀1801番地 1		●	●	
短期入所生活介護事業所 四万十の郷	13		○	(福)南海福祉会	787-0008	四万十市安並字東丸5803番地	●			

事業所名	定員	併設	空床	運営主体	郵便番号	事業所の所在地	主たる対象			
							身体	知的	児童	精神
短期入所生活介護事業所 光優	6	○		(福)黒潮福祉会	789-0010	四万十市古津賀3742番地17	●			
あゆみ生活ホーム	1	○		(福)あゆみ福祉会	787-0017	四万十市不破1-130		●		●
グループホームシェリー	1	○		(特非)ぴーす	787-1601	四万十市西土佐津野川236-21	●	●	●	●
のぞみの家	10	○		(福)香南会	781-5242	香南市吉川町古川340-2	●	●		
短期入所事業所 白ゆり	2	○		(福)愛成会	782-0016	香美市土佐山田町山田1192-1		●		
かがみの育成園	5	○	○	(福)高知県知的障害者育成会	782-0051	香美市土佐山田町楠目3660		●	●	
共同生活援助らいふ	2	○		(株)ワクワク	781-5701	芸西村和食甲 2129番地2	●	●		●
障害者支援施設しゃくなげ荘	4	○		(福)本山育成会	781-3613	本山町北山甲303-1		●		
もとやま	1	○		(福)本山育成会	781-3613	本山町北山甲303-1		●	●	
ら・ら・らホーム	1	○	○	(特非)ら・ら・ら会	781-2110	いの町3179-2		●		●
ゆりかご	2		単独型	(同)VIVACE BANBINA	781-2120	いの町枝川313 サントス枝川407号		●	●	●
障害者支援施設湖水園	2	○		高吾北広域町村事務組合	781-1802	仁淀川町高瀬1500番地		●		
障害者支援施設 せせらぎ園	1	○	○	(福)大野見福祉会	789-1410	中土佐町大野見梅ノ川57番地		●		
障害者支援施設 梶原みどりの家	8	○		(福)カルスト会	785-0644	梶原町広野644	●			
障害者支援施設 オイコニア	3	○		(福)明成会	786-0021	四万十町仁井田倉木462	●	●	●	●
短期入所事業所 大方誠心園	4	○	○	(福)土佐七郷会	789-1921	黒潮町加持33番地		●	●	
障害者支援施設 大方生華園	2	○	○	(福)土佐七郷会	789-1933	黒潮町田野浦518		●	●	●
短期入所生活介護事業所 かしま荘	10		○	(福)黒潮福祉会	789-1720	黒潮町佐賀3177	●			
短期入所生活介護事業所 シーサイド	20		○	(福)黒潮福祉会	789-1903	黒潮町有井川12-1	●			

○ 共生型短期入所事業所

事業所名	定員	併設	空床	運営主体	郵便番号	事業所の所在地	主たる対象			
							身体	知的	児童	精神
小規模多機能型事業所壽幸園 サテライトいの	4		共生型	(福)伊野福祉会	781-2107	いの町駅前町14	●	●	●	●
佐川町社会福祉福祉協議会共生型 小規模多機能ぷらっとホームさかわ	4		共生型	(福)佐川町社会福祉協議会	789-1201	佐川町甲377番地イ	●	●	●	●

ウ グループホーム(GH/共同生活援助)指定事業所 (令和4年5月1日現在)

NO.	事業所			問い合わせ先			事業所の種類			主たる対象者		
	名称	定員	所在地	施設名	電話番号	F A X	介護サービス包括型	日中サービス支援型	外部サービス利用型	身体	知的	精神
1	グループホームすみれ	4	高知市	藤戸病院	088-822-3440	088-824-8144			○			●
2	医療法人 杏林会 高知ハーモニーホスピタル	12	高知市	高知ハーモニーホスピタル	088-883-4785	088-883-4799	○					●
3	介護隊	14	高知市	細木病院	088-822-7211	088-871-5770	○					●
4	すむとこ	30	高知市	地域活動センターてく・とこ・瀬戸	088-855-8101	088-855-8102	○				●	●
5	ねはん友愛の家	19	高知市	涅槃の家	088-894-5100	088-894-5053	○				●	
6	ひだまり高知	16	高知市	(特非) ひだまり高知	088-871-1973	088-871-1973			○			●
7	すずめのお宿	20	高知市	すずめ旭天神センター	088-855-8311	088-855-8322	○			●	●	●
8	グループホームみらい	18	高知市	(特非) ワークすみらい高知	088-832-5810	088-832-9613	○				●	●
9	ライフ・タウンあおぞらホーム	100	高知市	ライフ・ステージ あおぞらセンター	088-844-2829	088-844-2937	○				●	
10	昭和会グループホームしんほんまち	18	高知市	昭和会グループホームしんほんまち	088-803-8600	088-803-8700	○				●	
11	共同生活援助事業所虹の夢+	42	高知市	有料老人ホーム瀬戸虹の里	088-854-9602	088-841-3270			○	●	●	●
12	寿限無	16	高知市	(特非) 児童・障がい児(者)相談支援ネットワーク高知	088-849-3503	088-849-3550	○				●	●
13	はるのハビリホーム	36	高知市	高知ハビリテーリングセンター	088-842-1921	088-842-2601	○			●	●	●
14	くすのき寮	20	高知市	多機能型事業所 こだかさ障害者支援センター	088-873-0821	088-871-4700	○			●	●	●
15	ホームさすがた	14	高知市	土佐病院	088-822-3357	088-872-2027	○					●
16	グループホームびおら	11	高知市	(特非) るーちえ	088-855-6402	088-855-6403	○			●	●	●
17	グループホーム みどり	5	高知市	(特非) みどりの手	088-879-2255	088-879-0284			○			●
18	すずめ三里ホーム	20	高知市	すずめ三里ホーム	088-847-6666	088-847-6661	○			●	●	●
19	グループホーム あい	17	高知市	グループホームあい	088-854-8920	088-854-8940	○				●	
20	グループホームリットの風	10	高知市	グループホームリットの風	088-846-2283	088-846-2288			○		●	
21	ライフ・タウン蒼空舎	9	高知市	ライフ・ステージ あおぞらセンター	088-844-2829	088-844-2937	○				●	
22	日中サービス支援型指定共同生活援助事業所にじいろホーム介良	20	高知市	日中サービス支援型指定共同生活援助事業所にじいろホーム介良	088-802-6830	088-802-6831		○		●	●	●
23	日中サービス支援型指定共同生活援助事業所にじいろホーム上町	19	高知市	日中サービス支援型指定共同生活援助事業所にじいろホーム上町	088-802-7633	088-802-7634		○		●	●	●
24	フルール	28	高知市	土佐病院	088-822-3357	088-872-2027	○					●
25	フィオーレ高知潮江	13	高知市	フィオーレ百石町	088-856-7257	088-856-7257	○				●	●
26	グループホームドリームハウス寿	13	高知市	ドリームハウス寿	088-881-2333	088-813-0137	○				●	●
27	河内はまゆうホーム	9	室戸市	障害者支援施設むろと・はまゆう園	0887-23-1138	0887-23-1145	○				●	
28	ホップ日和	4	安芸市	共同作業所ホップあき	0887-34-1438	0887-37-9428	○				●	
29	ライフサポート「大津」	59	南国市	ライフサポート「大津」	088-854-9111	088-854-9112	○				●	
30	きてみやグループホーム	9	南国市	きてみや	088-878-6399	088-863-0677	○				●	
31	かるむ	10	南国市	南海学園	088-864-2221 088-864-2239	088-864-1789	○				●	
32	グループホームルピナス	11	南国市	(株) アルファ	088-802-7378	088-802-7379	○			●	●	●
33	ひかりホーム	50	土佐市	わかぎ寮	088-856-1060	088-856-3667	○				●	
34	ふれあい	19	土佐市	作業所土佐	088-852-4200	088-852-4259	○			●	●	●
35	太陽ホーム	6	土佐市	第一太陽福祉園	088-850-2385	088-852-6125	○				●	
36	グループホームくすのき	12	須崎市	障害者支援施設 くすのき園	088-854-0231	088-854-0535	○				●	
37	ホームまあぶる	20	須崎市	ホームまあぶる	0889-40-0633	0889-40-0634	○					●
38	グループホーム リッシュ	7	須崎市	(特非) STEP ONE	0889-42-3115	0889-42-3116	○				●	●

ウ グループホーム(GH/共同生活援助)指定事業所(令和4年5月1日現在)

NO.	事業所			問い合わせ先			事業所の種類			主たる対象者		
	名称	定員	所在地	施設名	電話番号	F A X	介護サービス包括型	日中サービス支援型	外部サービス利用型	身体	知的	精神
39	グループホームさんご	4	土佐清水市	さんごほうす共同作業所	0880-82-0774	0880-82-3599			○		●	
40	サンホームしおみ	6	土佐清水市	福祉ホーム サンホームしおみ	0880-82-0902	0880-82-0902	○				●	●
41	ライフサポート「中村」	64	四万十市	多機能事業所「アオ」	0880-34-6670	0880-35-3590	○				●	
42	ぼつちり村	44	四万十市	わかふじ寮	0880-35-4092	0880-35-4091	○				●	
43	あゆみ生活ホーム	10	四万十市	多機能事業所あゆみ共同作業所	0880-37-4725	0880-37-0778	○				●	●
44	「ひまわり」ホーム	11	四万十市	福祉工場「中村」	0880-37-6300	0880-37-6302	○			●	●	●
45	グループホームシェリー	6	四万十市	ビーす	0880-52-1333	0880-49-0001	○			●	●	●
46	グループホーム やまもも・みらい・ぶなの木	30	宿毛市	聖ヶ丘病院	0880-63-2146	0880-63-2432			○			●
47	宿毛授産園	40	宿毛市	宿毛授産園	0880-63-5651	0880-63-5653	○				●	
48	グループホーム・ひかり	4	宿毛市	ひかり共同作業所	0880-67-2902	0880-67-2902			○	●	●	●
49	オレンジハウス	15	香南市	(福)香南会	0887-57-1875	0887-57-1876	○			●	●	●
50	同仁	12	香美市	同仁病院	0887-53-3155	0887-53-3096			○			●
51	共同生活援助事業所白ゆり	35	香美市	障害者支援施設 白ゆり	0887-52-4131	0887-52-1167	○				●	
52	ライフサポート「かがみの」	56	香美市	ライフサポート「かがみの」	0887-53-7230	0887-52-8231	○				●	
53	ライフサポート「山田」	42	香美市	ライフサポート「山田」	0887-53-7230	0887-52-8231	○				●	
54	GHちゃめ	6	香美市	GHちゃめ	0887-52-8655	088-856-8106	○				●	●
55	共同生活援助らいふ	8	芸西村	(株)ワクワク	090-6676-8065	0887-32-2122	○			●	●	●
56	もとやま	24	本山町	障害者支援施設しゃくなげ荘	0887-76-2811	0887-76-2810	○				●	
57	ホームいの	23	いの町	石川記念病院	088-892-6170	088-893-2633	○				●	●
58	ら・ら・らホーム	6	いの町	(特非)ら・ら・ら会	088-893-3580	088-893-3580	○				●	●
59	グループホーム こじゃんとはたら来家さかわ	19	佐川町	こじゃんとはたら来家さかわ	0889-22-7887	0889-22-9901	○				●	●
60	すみれホーム	5	梶原町	竹ぼうきの会	0889-65-0320	0889-65-0320	○			●	●	●
61	グループホーム 輪が家	6	日高村	(特非)日高わのわ会	0889-24-4004	0889-20-1722			○		●	●
62	グループホーム笑和	9	四万十町	障害者支援施設オイコニア	0880-29-0015	0880-29-0016	○			●	●	●
63	ライフサポートななさと	35	黒潮町	障害者支援施設 大方誠心園	0880-43-2139	0880-43-2186	○				●	

エ 【障害福祉サービス事業所、障害者支援施設】受給者証の交付を受けている人が利用できる事業所

○障害者支援施設

(令和4年5月1日現在)

日常生活上の支援が必要な障害のある人が、主として夜間において入浴や食事の介護等を受ける（施設入所支援）とともに、日中は生活介護等の生活能力の向上のための創作的活動を行う事業所です。

事業所名	事業	定員	運営主体	郵便番号	事業所の所在地	主たる対象		
						身体	知的	精神
高知ハビリテーリングセンター	施設入所支援	40	(福)ファミリー高知	781-0313	高知市春野町内ノ谷63番地6	○	○	○
	生活介護	10						
	機能訓練	20						
	生活訓練	10						
アドレス・高知	施設入所支援	40	(福)ミレニアム	781-0111	高知市池2171番地5	○		
	生活介護	40						
福祉牧場おおなる園	施設入所支援	60	(福)昭和会	780-8040	高知市神田2485-2		○	
	生活介護	60						
障害者支援施設あじさい園	施設入所支援	52	(福)高知小鳩会	781-0321	高知市春野町秋山2801-15		○	
	生活介護	52						
障害者支援施設むろと・はまゆう園	施設入所支援	30	(福)室戸はまゆう会	781-7102	室戸市室津928番地1		○	
	生活介護	40						
障害者支援施設ステージ桜が丘	施設入所支援	50	(福)土佐厚生会	784-0020	安芸市西浜2373番地	○	○	○
	生活介護	50						
南海学園	施設入所支援	60	(福)来島会	783-0005	南国市大桶乙2288		○	
	生活介護	60						
障害者支援施設こくふ	施設入所支援	80	(福)土佐厚生会	783-0052	南国市左右山290番地2	○	○	○
	生活介護	80						
障害者支援施設とさ	施設入所支援	50	(福)土佐厚生会	781-1143	土佐市波介1244-1	○	○	○
	生活介護	60						
障害者支援施設たかぎ寮	施設入所支援	45	(福)光の村	781-1154	土佐市新居2821番地		○	
	生活介護	45						
障害者支援施設くすのき園	施設入所支援	60	(福)くすのき	781-1105	土佐市蓮池533番地	○	○	○
	生活介護	60						
障害者支援施設わかふじ寮	施設入所支援	43	(福)一条協会	787-1442	四万十市蕨岡甲6451番2	○	○	○
	生活介護	40						
障害者支援施設レジデンスわかふじ	施設入所支援	20	(福)一条協会	787-0010	四万十市古津賀1801番地1		○	
	生活介護	20						
宿毛授産園	施設入所支援	40	(福)高知西南福祉協会	788-0031	宿毛市貝塚19-21		○	
	生活介護	40						
宿毛育成園	施設入所支援	40	(福)高知西南福祉協会	788-0031	宿毛市貝塚19-10		○	
	生活介護	40						
ピアハウスすくも	施設入所支援	30	(福)高知西南福祉協会	788-0031	宿毛市貝塚18-7		○	
	生活介護	30						

事業所名	事業	定員	運営主体	郵便番号	事業所の所在地	主たる対象		
						身体	知的	精神
障害者支援施設太陽の家	施設入所支援	50	(福) 尽心会	787-0302	土佐清水市以布利55	○	○	○
	生活介護	50						
のぞみの家	施設入所支援	60	(福) 香南会	781-5242	香南市吉川町古川340-2	○	○	
	生活介護	60						
障害者支援施設白ゆり	施設入所支援	30	(福) 愛成会	782-0016	香美市土佐山田町山田1192-1		○	
	生活介護	26						
	生活訓練	14						
かがみの育成園	施設入所支援	80	(福) 高知県知的障害者育成会	782-0051	香美市土佐山田町楠目3660		○	
	生活介護	80						
障害者支援施設 しゃくなげ荘	施設入所支援	50	(福) 本山育成会	781-3613	本山町北山甲303-1		○	
	生活介護	50						
障害者支援施設湖水園	施設入所支援	50	高吾北広域町村事務組合	781-1802	仁淀川町高瀬1500番地		○	
	生活介護	50						
障害者支援施設オイコニア	施設入所支援	50	(福) 明成会	786-0021	四万十町仁井田字倉木462番地	○	○	○
	生活介護	54						
障害者支援施設 梶原みどりの家	施設入所支援	80	(福) カルスト会	785-0644	梶原町広野644番地	○		
	生活介護	80						
障害者支援施設せせらぎ園	施設入所支援	40	(福) 大野見福祉会	789-1410	中土佐町大野見梅川57番地		○	
	生活介護	40						
障害者支援施設 大方生華園	施設入所支援	40	(福) 土佐七郷会	789-1934	黒潮町出口4-9		○	○
	生活介護	6						
		34						
障害者支援施設大方誠心園	施設入所支援	80	(福) 土佐七郷会	789-1921	黒潮町加持33		○	
	生活介護	80						

○生活介護

常時介護を要する障害のある人が、入浴や食事の介護を受けたり、創作的活動や生産活動を行う事業所です。

○療養介護

病院において常時介護を要する障害のある人に機能訓練、療養上の管理、看護及び日常生活上の支援を行う事業所

○自立訓練（機能訓練）

障害のある人が、地域生活を営む上で必要となる身体機能、生活能力の維持向上のための訓練を行う事業所です。

○自立訓練（生活訓練）

障害のある人が、自立した日常生活ができるよう、一定期間、生活能力の向上のために必要な訓練を行う事業所です。

○自立生活援助

施設やグループホーム等から一人暮らしを希望する障害のある人に生活面の支援を行う事業所です。

○就労移行支援

就労を希望する障害のある人が、生産活動等を通じて、就労に必要な知識や能力を身につける事業所です。

○就労継続支援(A型・B型)

通常の事業所に雇用されることが困難な障害のある人が、生産活動等を通じて訓練を行う事業所です。

このうち、A型は雇用契約に基づく就労の機会を提供する事業所で、B型はそれ以外の事業所です。

○就労定着支援

障害のある人が、一般企業等に就職されたあと、一定期間仕事面や生活面での必要な支援を行う事業所です。

事業所名	事業	定員	運営主体	郵便番号	事業所の所在地	主たる対象			
						身体	知的	精神	
スウェル	継続B	40	(福) ファミリーユ高知	780-0056	高知市北本町1丁目8-7	○	○	○	
ワークセンター太陽	就労移行	15	(福) 太陽福祉会	781-0811	高知市弘化台6-20	○	○	○	
	継続B	20							
	就労定着	-							
サポートびあ	就労移行	6	(福) 土佐あけぼの会	781-8010	高知市棧橋通3-10-14	○	○	○	
	継続B	14			高知市棧橋通3-10-12				
	就労定着	-			メゾンタンドル401号室				
野いちごの場所	継続B	20	(福) 土佐あけぼの会	781-8102	高知市高須本町5-32	○	○	○	
広場さんばし	継続B	20	(福) さんかく広場	781-8010	高知市棧橋通2丁目7-3			○	
		10			780-0935				高知市旭町3丁目115 ソーレ内
南部障害者福祉センター指定生活介護事業所	生活介護	30	(福) 高知市社会福祉協議会	780-8015	高知市百石町3丁目1-30	○	○	○	
東部障害者福祉センター「ゆう」	生活介護	20	(福) 昭代会	781-8121	高知市葛島4丁目3番3号		○		
ワークスみらい高知1 (研修センターみらい/移行・B型多機能事業所)	就労移行	6	(特非) ワークスみらい高知	780-8011	高知市梅ノ辻4-1	○	○	○	
	継続B	14							
	就労定着	-							
ワークスみらい高知2・3 (m's factory・sweets factory/STRAWBERRY FIELDS)	継続A	11	(特非) ワークスみらい高知	780-8040	高知市神田1408-12			○	
	継続B	14			高知市神田1130-6				
	継続A	22							
	継続B	13							
みどり作業所	継続B	10	(特非) みどりの手	780-0071		高知市高埴3番25号			○
		10			783-0049	南国市岡豊町中島字土居ノ前650-1			
めざめ	継続B	20	(福) TOSAIいづみ	780-0901	高知市上町4丁目8-25			○	
オーシャンクラブ	継続B	10	(福) てくとこ会	781-0113	高知市種崎593			○	
		40			781-0270				高知市長浜6193番地
オーシャンクラブ2	継続B	20	(福) てくとこ会	781-0241	高知市横浜新町3丁目225			○	
作業所もえぎ	生活介護 継続B	10	(特非) 高知知県自閉症協会	781-0311	高知市春野町芳原801-1	○ 一部		○	
		10			780-0963				高知市春野町芳原737-1
		10							高知市口細山206-9
		10							
Renee福祉サービス	就労移行	10	(特非) まあるい心ちやれんじどの応援団	780-8066		高知市朝倉己785番地6	○	○	○
	継続A	30							
ライフ・ステージ 蒼空舎 (あおぞらファクトリー)	継続B	25	(福) こうち福祉会	781-0304	高知市春野町西分1188-1			○	
		15			780-8040				高知市神田146-74
すずめ旭天神センター	生活介護	25	(福) すずめ福祉会	780-0955	高知市旭天神町301番地	○	○	○	
	継続B	15							
	生活介護	10			781-0956				高知市北端町69番7

事業所名	事業	定員	運営主体	郵便番号	事業所の所在地	主たる対象		
						身体	知的	精神
すずめ共同作業所	生活介護	15	(福)すずめ福祉会	781-0802	高知市青柳町13番4号	○	○	○
	継続B	15 10		781-0813	高知市丸池町1番1-14号			
すずめ通所センター	生活介護	30	(福)すずめ福祉会	781-8136	高知市一宮西町1丁目36-1	○	○	○
	継続B	10		781-8125	高知市五台山406番地10			
多機能型就労支援事業所 虹の夢	継続A	10	(株)四国ライフケア	781-0270	高知市長浜1440-1	○	○	○
	継続B	10			高知市長浜1349-1			
	就労移行	10						
	継続A	10						
障害福祉サービス事業所 あさひ・はばたき	継続B	40	(特非)あさひ会	780-0936	高知市赤石町73-2	○	○	○
				780-8050	高知市鴨部979-28			
				781-8134	高知市一宮中町1丁目3-60			
				780-8061	高知市朝倉甲557-1			
作業所ひまわり	継続B	10	(福)高知県知的障害者育成会	780-8015	高知市百石町3丁目1-30	○	○	○
		10		780-0870	高知市丸ノ内1丁目2-20県庁地下			
維新工房きらり	継続A	25	(福)香南会	781-0270	高知市長浜字菖蒲谷4983-2	○	○	○
就労サポートセンター かみまち	就労移行	10	(特非)ブルースター	780-0901	高知市上町3丁目4番23号	○	○	○
	継続B	10						
	生活訓練	14						
	就労定着	-						
ライフ・ステージ 第2あおぞら	継続B	20	(福)こうち福祉会	780-0928	高知市越前町2丁目13-12		○	○
				780-0911	高知市越前町2丁目10-21			
				780-0911	高知市新屋敷1丁目4-1			
せるぼ	継続A	10	せるぼ(株)	780-0945	高知市本宮町105番地25	○	○	○
	継続B	10						
昭光園	生活介護	40	(福)昭和会	780-0056	高知市北本町4丁目2番49号		○	
	継続B	30						
アルバーテ	就労移行	10	(福)ファミーユ高知	781-0313	高知市春野町内ノ谷63番地6	○	○	○
	継続B	40						
	就労定着	-						
ポーチカ	継続B	20	(特非)るーちえ	781-0806	高知市知寄町2丁目3-11	○	○	○
ワークスみらい高知4 (甘味茶寮さくらさく。)	継続A	10	(特非)ワークスみらい高知	780-8031	高知市大原町109		○	○
	継続B	10						
こだかさ障害者支援 センター	継続A	10	(福)小高坂更生センター	780-0928	高知市越前町2丁目4番5号	○	○	○
	継続B	44						
青い空	継続B	20	(特非)脳損傷友の会青い空	780-8014	高知市塩屋崎町2丁目12-42	○	○	○
		10		780-0843	高知市廿代町2-22			
		10		781-1300	越知町越知甲1695-1			

事業所名	事業	定員	運営主体	郵便番号	事業所の所在地	主たる対象		
						身体	知的	精神
ライフ・ステージ あおぞらセンター	生活介護	30	(福)こうち福祉会	780-8040	高知市神田60-7		○	
涅槃の家	生活介護	15	(福)ねはんの会	781-0303	高知市春野町弘岡下2454-28		○	
	継続B	25						
生活介護事業所 第二あじさい園	生活介護	20	(福)高知小鳩会	781-0321	高知市春野町秋山2801-15		○	
生活介護事業所 こぼと作業所	生活介護	20	(福)高知小鳩会	780-8072	高知市曙町1丁目4-34		○	
独立行政法人 国立病院機構高知病院	生活介護	5	(独)国立病院機構高知病院	780-8077	高知市朝倉西町1-2-25	○	○	
独立行政法人 国立病院機構高知病院	療養介護	120	(独)国立病院機構高知病院	780-8077	高知市朝倉西町1-2-25	○	○	
指定就労継続支援B型事業 所きざな	継続B	20	(福)高知市社会福祉協議会	780-0935	高知市旭町2丁目21-6	○	○	○
さんかく広場	継続B	30	(福)さんかく広場	780-0064	高知市和泉町15-16			○
てく・とこ・せと	宿泊型自立訓練	22	(福)てくとこ会	781-0252	高知市瀬戸東町3丁目109		○	○
	生活訓練	20						
「ワークスマらい高知6」 ひだまり小路土佐カフェ	継続A	10	(特非)ワークスマらい高知	780-0841	高知市帯屋町2丁目1-31		○	○
	継続B	10						
自立訓練(生活訓練) インテグレーション	生活訓練	20	(特非)高知だるくの会	780-0870	高知市本町5丁目6番35号 つちばしビル1階			○
おしごと画楽	継続B	20	(有)ファクトリー	780-0822	高知市はりまや町3丁目16番8号		○	○
はあと33番地	生活介護	6	(特非)Open Heart	781-0803	高知市弥生町3-16	○	○	
ポーチャII	継続B	20	(特非)るーちえ	781-0806	高知市知寄町2丁目3番7号	○	○	○
生活介護事業所 あすか	生活介護	20	(福)昭和会	780-8040	高知市神田1637-4		○	
Life time	継続B	20	(特非)Life time	780-0046	伊勢崎町11番10号	○	○	○
就労継続支援B型事業所 リットの風	継続B	20	(福)秦ダイヤライフ福祉会	781-0011	高知市薊野北町2丁目25番10号		○	○
オウンパス	継続A	10	(福)ファミリー高知	780-0056	高知市北本町1丁目8-7	○	○	○
就労継続支援B型事業所 ユウアンドアイ	継続B	20	ユウアンドアイ(株)	781-8010	高知市棧橋通3丁目14-11 田中ビル2F		○	○
えだは	就労移行	16	(株)24ORISING	781-5103	高知市大津乙1024-3	○	○	○
	継続B	10						
	就労定着	-						
てとてあさひ	継続B	20	(一社)視覚障害サポートステーション こうち	780-0938	高知市旭駅前町31	○	視覚	
ラフル	継続B	20	(医)須藤会	780-0062	高知市新本町2丁目10番24 土佐病院			○
生活介護事業所 デイサー ビスセンター幸のつどい	生活介護	20	(株)幸	781-0311	高知市春野町芳原615番1	○		
生活介護事業所 にじいろ ホーム介良	生活介護	20	(株)四国ライフケア	780-0921	高知市介良乙1195-1	○	○	○
指定就労継続支援A型事業 所あいる	継続A	15	(株)アイル	780-8050	高知市鴨部858番地1	○	○	○
就労継続支援A型 うさぎ	継続A	15	(一社)はな車	780-8040	高知市神田693番地1	○	一部	○
しばてん大学農学部 ひこばえ	継続B	20	(特非)しばてん大学農学部ひこばえ	780-0056	高知市北本町1丁目13番3号 上雅ビル2階	○	一部	○
TOY connections	継続A	20	(同)TOY connections	780-0915	高知市小津町3-19 生涯学習健康センターキラヴィ 1階		○	○
生活介護事業所 にじいろホーム上町	生活介護	20	(株)四国ライフケア	780-0921	高知市井口町11	○	○	○
就労支援事業所 フィオーレ高知	継続B	10	(株)リーベ	780-8017	高知市南竹島町16番地9	○	一部	○
	継続B	10		780-0870	高知市高見町200-1	○	一部	○
就労継続支援B型 おさかなくらぶ	継続B	20	(株)おさかなくらぶ	780-0066	高知市比島町3丁目19番8号	○	○	○

事業所名	事業	定員	運営主体	郵便番号	事業所の所在地	主たる対象		
						身体	知的	精神
シーグラスこうち	継続A	10	(株)ライフパス	781-5103	高知市大津乙1204番地1		○	○
	継続B	10		781-0240	横浜179番地16号	○ 一部	○	○
デイサービスセンター りん・わかくさ	生活介護	5	(株)梅ノ木コーポレーション	780-8081	若草町16番11-8号	○	○	
相談支援事業所 アイビー	自立生活援助	20	(株)堀	780-0056	北本町1丁目4番25号			○
クウォール	継続A	20	クウォール(株)	781-5101	高知市布師田3976-4		○	○
重症児・者デイサービス ずうーっと	生活介護	5	(特非)みらい予想団	781-0074	高知市南金田11番5号	○	○	
リエール	継続A	20	(株)千手	780-8033	高知市南はりまや町1-17-1 ケンタッキービル1階西号室	○ 一部	○	○
共同作業所むろとうみがめ	継続B	20	(特非)むろとうみがめの会	781-7109	室戸市領家87番地	○	○	○
ゆうハート安芸	継続B	20	(特非)ゆうハート安芸の会	784-0004	安芸市本町5-3-5			○
共同作業所ホップあき (就労継続支援B型)	継続B	20	(特非)ホップあきの会	784-0007	安芸市寿町7-22		○	
共同作業所ホップあき (生活介護)	生活介護	20	(特非)ホップあきの会	784-0007	安芸市寿町7-22		○	
安芸市ワークセンター	継続B	40	(福)安芸市身体障害者福祉会	784-0027	安芸市宝永町464-1	○	○	○
多機能型事業所TEAMあき	就労移行	6	(一社)こうち絆ファーム	784-0004	安芸市本町3丁目10-35		○	○
	継続B	20						
就労支援センター コーケン	継続A	10	(株)コーセー	783-0062	南国市久礼田368	○	○	○
	継続B	10						
就労支援センター コーケン第二	継続B	24	(株)コーセー	783-0062	南国市久礼田422-5	○	○	○
きてみや	継続B	30	(福)きてみや	783-0014	南国市元町3-1-6		○	
土佐希望の家医療福祉 センター(生活介護)	生活介護	20	(福)土佐希望の家	783-0022	南国市小籠107番地		○	
ウィッシュかがみの	生活介護	40	(福)高知県知的障害者育成会	783-0028	南国市陣山字弥市531-1		○	○
コージー	生活介護	20	(福)コージー南国	783-0062	南国市久礼田139-4	○	○	○
	継続B	20						
ウィール社	継続B	20	(福)土佐厚生会	783-0052	南国市左右山269番地1	○	○	○
サスケ設計工房南国	継続A	20	サスケITサービス㈱	783-0014	南国市元町1丁目8番2号	○	○	○
土佐希望の家医療福祉 センター(療養介護)	療養介護	142	(福)土佐希望の家	783-0022	南国市小籠107	○	○	
南国にしがわ農園	継続B	20	(一社)エンジェルガーデン南国	783-0073	南国市亀岩1008番地		○	
就労支援事業所からふる	継続B	20	(特非)うーたん	783-0004	南国市大桶甲1960番地2		○	
就労支援事業所未来ドア	就労移行	6	(特非)結人の紬	783-0029	高知県南国市西山1089番5	○	○	○
	就継B	14						
障害者就労継続支援B型 事業所カトレア	継続B	10	(福)土佐厚生会	781-1143	土佐市波介1237	○	○	○
		10		781-1153	塚地字中スカ1113番地7			
就労支援事業所 ひかりの村	継続B	20	(福)光の村	781-1154	土佐市新居2861		○	○
つくし作業所	継続B	20	(福)くすのき	781-1105	土佐市蓮池980番地5		○	○
第1太陽福祉園	生活介護	35	(福)太陽福祉会	781-1143	土佐市波介1276-4		○	
第2太陽福祉園	継続B	20	(福)太陽福祉会	781-1143	土佐市波介596		○	
作業所土佐	生活介護	10	(福)土佐福祉会	781-1102	土佐市高岡町乙1393番地1	○	○	○
	継続B	10						
作業所土佐ひまわり舎	生活介護	20	(福)土佐福祉会	781-1101	土佐市高岡町甲2097-1	○	○	○

事業所名	事業	定員	運営主体	郵便番号	事業所の所在地	主たる対象		
						身体	知的	精神
土佐ふれあい工房	生活介護	20	(福)土佐福祉会	781-1102	土佐市高岡町乙3553	○	○	○
就労支援センター「らいふ」	継続B	20	(福)高知県知的障害者育成会	785-0044	須崎市吾井郷乙1834-3		○	
共同作業所ゆら・ら	継続B	20	(特非)ゆら・ら	785-0031	須崎市山手町1-7	○	○	○
多機能型事業所STEP ONE	生活介護	10	(特非)STEP ONE	785-0030	須崎市多ノ郷甲5483番地5	○	○	○
	継続B	30						
生活介護事業所山ももの家	生活介護	20	(福)須崎市福祉事業協会	785-0024	須崎市安和216番1	○	○	○
社会就労センター山ももの家	継続B	20						
ひかり共同作業所	継続B	20	(特非)ひかりの会	788-0273	宿毛市小筑紫町福良16番地4	○	○	○
				788-0004	宿毛市長田町3-15			
幡多希望の家医療福祉センター	生活介護	10	(福)土佐希望の家	788-0785	宿毛市山奈町芳奈3365番地	○	○	
幡多希望の家医療福祉センター	療養介護	51	(福)土佐希望の家	788-0782	宿毛市平田町中山867番地	○	○	
就労支援事業所ひだまり	継続B	20	(福)高知西南福祉協会	788-0009	宿毛市駅東町四丁目801番地		○	
ワークセンターすくも	生活介護	6	(福)高知西南福祉協会	788-0031	宿毛市貝塚19-21		○	
	継続B	14						
	就労定着	-						
なないろ工房	継続B	10	(特非)かざぐるま	788-0783	宿毛市平田町戸内2121番地7	○	○	○
はた相談支援センターねっと	自立生活援助	-	(特非)幡多ウェルフェアネット	788-0001	宿毛市中央3丁目2-15	○	○	○
さんごはうす共同作業所	継続B	10	(福)さんご福祉会	787-0336	土佐清水市加久見1464-262		○	
		10		787-0323	土佐清水市寿町210番地			
福祉工場「中村」A型	継続A	20	(福)幡多手をつなぐ育成会	787-0019	四万十市具同325番地	○	○	○
福祉工場「中村」B型「ウイズ」	継続B	20	(福)幡多手をつなぐ育成会	787-0019	四万十市具同321番地	○	○	○
あゆみ共同作業所	継続B	20	(福)あゆみ福祉会	787-0019	四万十市具同7407-7	○	○	○
共同作業所「きっと」・「森のいえ」	継続B	20	(特非)四万十なかまの会	787-0014	四万十市駅前町10番3号			○
		20		787-1222	四万十市手洗川1847-1			
多機能事業所「アオ」	就労移行	6	(福)高知県知的障害者育成会	787-0010	四万十市中村一条通4丁目5-23	○	○	○
	継続B	24						
	就労定着	-						
四万十工房	継続A	10	(福)一条協会	787-1107	四万十市岩田230-10		○	
	生活介護	10						
ごり工房	生活介護	20	(福)一条協会	787-1107	四万十市岩田230-21	○	○	○
びーす	継続B	20	(特非)びーす	787-1612	四万十市西土佐津野川236-21	○	○	○
土佐しまんと本舗	継続B	35	(有)和	787-0031	四万十市中村東下町10	○	○	○
共同作業所ほっとハート	生活訓練	6	(福)ほっとハート	787-0023	四万十市中村東町1丁目5番22号	○	○	○
	継続B	14						
Re・Guru	継続B	20	(特非)四葉のクローバー	787-0031	四万十市中村東下町17番地	○	○	○
いきいき	生活介護	20	(福)香南会	781-5310	香南市赤岡町1160番地1	○	○	
風車の丘あけぼの	就労移行	6	(福)土佐あけぼの会	781-5233	香南市野市町大谷1444-46	○	○	○
	継続B	14						
	就労定着	-						

事業所名	事業	定員	運営主体	郵便番号	事業所の所在地	主たる対象		
						身体	知的	精神
香南くろしお園	生活介護	20	(福)高知県知的障害者育成会	781-5331	香南市香我美町下分960-1		○	○
	継続B	20						
みかんの丘あけぼの	継続A	10	(福)土佐あけぼの会	781-5452	香南市香我美町下分684-1	○	○	○
	就継B	10						
SORA	継続A	40	(福)高知県知的障害者育成会	782-0051	香美市土佐山田町楠目18-4		○	
パワーズ山田	生活介護	40	(福)高知県知的障害者育成会	782-0051	香美市土佐山田町楠目3660		○	
ワークセンター第二白ゆり	生活介護	10	(福)愛成会	782-0016	香美市土佐山田町山田1189-1		○	
	継続B	10						
多機能型事業所 ウエルジョブ&キッチン やまだ	継続A	13	(株)ワークチャンス	782-0035	香美市土佐山田町百石町1丁目 14番9号	○	○	○
	就労移行	7						
	就労定着	-						
ワークセンター白ゆり	継続B	40	(福)愛成会	782-0016	香美市土佐山田町山田1319		○	
多機能型事業所 ワークチャンス	就労移行	6	(株)ワークチャンス	781-5704	芸西村西分乙1273	○	○	○
	継続B	14						
第2香南くろしお園	継続B	20	(福)高知県知的障害者育成会	781-5703	芸西村西分甲1145		○	○
就労継続支援B型事業所 ゆずのかけはし	継続B	20	(同)OHANA	781-6402	安芸郡奈半利町乙1527番地		○	○
りんどう	継続B	10	(福)本山育成会	781-3613	本山町北山甲303-1		○	
		10		781-3613	本山町本山529-3		○	
障害者就労継続支援B型 ワークセンターファースト	継続B	10	(福)土佐厚生会	789-0301	大豊町高須231	○	○	○
れいほくの里どんぐり	継続B	20	(特非)れいほくの里どんぐり	781-3521	土佐町田井1488-1		○	○
作業所ら・ら・ら	継続B	20	(特非)ら・ら・ら会	781-2100	いの町6032-3		○	○
就労継続支援B型事業所 なのはな	継続B	20	(福)さくら福祉事業会	781-2110	いの町6032-3	○	○	○
鯉乃國の萬屋	継続B	10	(福)中土佐町社会福祉協議会	789-1301	中土佐町久礼6551-1	○	○	○
		10		789-1301	中土佐町久礼6551-3			
生活介護事業所 さくらんぼ	生活介護	20	(福)さくら福祉事業会	789-1201	佐川町甲1037-1	○	○	
こじゃんとはたら来家 さかわ	継続B	30	(特非)わくわくライフステージ	789-1204	佐川町加茂1209		○	○
就労継続支援B型事業所 さくら福祉事業所	継続B	20	(福)さくら福祉事業会	789-1201	佐川町字寺中甲1037-1	○	○	○
ほほえみ	継続A	10	(株)太陽	789-1201	佐川町甲1128-18	○	○	○
	継続B	10						
就労継続支援B型事業所 どんぐり	継続B	20	(福)さくら福祉事業会	781-1301	越知町越知甲1979	○	○	○
竹ぼうきの会	継続B	10	(特非)梶原竹ぼうきの会	785-0612	梶原町梶原1437	○	○	○
ライフファクトリー 茂平	就労移行	6	(特非)日高わのわ会	781-2153	日高村本郷512	○	○	○
	継続B	14		781-2152	日高村沖名3-2			
どんぐり農園 グリュエネ	継続B	15	(福)津野町社会福祉協議会	785-0503	津野町芳生野甲200-2	○	○	○
		15		785-0202	津野町姫野々431番地1			
作業所由菜の里	継続B	20	(特非)由菜の里	786-0012	四万十町北琴平町4-8	○	○	○

事業所名	事業	定員	運営主体	郵便番号	事業所の所在地	主たる対象		
						身体	知的	精神
就労継続支援多機能型事業所しまんと創庫	継続A	10	(有)西宮物産	786-0017	四万十町神ノ西1229番地2	○	○	○
	継続B	30						
	就労定着	-						
就労継続支援B型事業所あさざり	継続B	20	(福)さくら福祉事業会	786-0004	四万十町茂串町1-14	○	○	○
就労継続支援B型事業所やまびこ	継続B	20	(福)さくら福祉事業会	786-0301	四万十町大正190	○	○	○
共同作業所わらわら	継続B	10	(特非)つながり	787-0803	三原村来栖野321番地1	○	○	○
就労支援事業所ジョブなしろ	継続B	30	(福)土佐七郷会	789-1933	黒潮町田野浦524		○	○
	就労定着	-						
共同作業所ニコの種	継続B	10	(特非)ニコの種	789-1720	黒潮町佐賀501番地1		○	
生活介護事業所みなとがわ	生活介護	20	(福)土佐七郷会	789-1913	黒潮町奥湊川2243		○	

○共生型障害者通所支援事業所

事業所名	事業	定員	運営主体	郵便番号	事業所の所在地	主たる対象		
						身体	知的	精神
デイサービス元気	生活介護	10	(有)アシスタント高知	781-0241	高知市横浜新町5丁目2510	○	○	○
デイサービスセンターりん	生活介護	18	(株)梅ノ木コーポレーション	780-8077	高知市朝倉西町1丁目5-7	○	○	
デイサービスゆうゆう	生活介護	10	(株)ゆうゆう	780-8076	高知市朝倉東町10-9	○	○	○
アシストジャパン デイサービスセンター7	生活介護	25	(有)アシストジャパン	781-8003	高知市北新田町18-30	○	○	○
デイサービスセンター はる棧橋	生活介護	18	(株)はる	781-8007	高知市仲田町5-24	○	○	○
多機能型支援事業所 すてっぷ	生活介護	10	(一社)高知自立支援協会	781-8134	高知市一宮中町3丁目13-48		○	○
にじいろじかん針木	生活介護	18	(株)四国ライフケア	780-8086	高知市針木東町7-32	○	○	○
	機能訓練							
デイサービスセンター はまちどり	生活介護	30	(福)安芸市社会福祉協議会	784-0007	安芸市寿町2-3	○	○	○
でいさーびす うちんく和なんごく	生活介護	20	(株)和	783-0006	南国市篠原706-1	○	○	○
でいさーびす うちんく和のいち	生活介護	20	(株)和	781-5232	香南市野市町西野2558-1	○	○	○
こじゅりハのいち	生活介護	18	(株)らいさす	781-5232	香南市野市町西野166-1	○	○	○
	機能訓練							
こじゅりハやまだ	生活介護	18	(株)らいさす	782-0007	香美市土佐山田町東本町4丁目1番地45号	○	○	○
仁淀川町デイサービス センター ひなた荘	生活介護	18	(有)ぬくもり介護センターおおの	781-1801	吾川仁淀川町森4287番地	○	○	○
小規模多機能型事業所 壽幸園サテライトいの	生活介護	9	(福)伊野福祉会	781-2107	吾川郡いの町駅前町14	○	○	○
佐川町社会福祉協議会 共生型小規模多機能 ぶらっとホームさかわ	生活介護	6	(福)佐川町社会福祉協議会	789-1201	高岡郡佐川町甲377番地イ	○	○	○

オ 障害児通所支援事業所（令和4年5月1日現在）

障害児通所支援事業所

事業所名称	児童発達支援	サ ー ビ ス	支 援 後 等 デ イ	保 育 所 等 訪 問	定員	運営主体	郵便番号	事業所の所在地	連絡先	
									電話番号	FAX番号
高知県立療育福祉センター	◎ (医)		●		20	高知県	780-8081	高知市 若草町10-5	088-844-1921	088-840-4935
昭光園「すまいる」		●			10	(福) 昭代会	780-0056	高知市 北本町4丁目2番49号	088-884-6128	088-884-6355
児童発達支援センターしんほんまち「あゆみ」	◎		●		30	(福) 昭代会	780-0062	高知市 新本町2丁目15番22号	088-803-5701	088-803-5702
児童発達支援センターしんほんまち「ふらっぶ」		●			10					
児童発達サポートセンターきらり	●	●	●		10	(特非) 高知県自閉症協会	781-0311	高知市 春野町芳原737番地	088-803-4440	088-803-4750
障害児通所支援事業所びたみん	●	●			10	(同) ウエル	781-5102	高知市 大津甲532-15	088-856-7311	088-856-7312
グッドスマイル高知		●			10	(株) GOOD SMILE	781-0083	高知市 北御座11-13 2F	088-855-8775	088-855-8776
キュール		●			10	(福) ファミュー高知	781-0313	高知市 春野町内ノ谷63番地6	088-842-1921	088-842-2601
グッドスマイル朝倉		●			10	(株) GOOD SMILE	780-8088	高知市 針木本町9番8号	088-855-5876	088-855-5876
Uプロセッション I・II/ミニプロ		●			10	(一社) U-プロジェクト	781-0081	高知市 北川添24-13 2階	088-855-7716	088-855-7718
Uプロセッション I・II/ミニプロ	●	●			10			高知市 北川添24-13 1階		
ルート		●			10	(株) ルート	781-8104	高知市 高須2丁目17番15号 吉田ビル II 1階	088-880-0082	088-880-0083
SMILE PLUS mite		●			10	(株) SMILE PLUS	780-8052	高知市 鴨部1丁目19番12号 いく代ビル201号	088-843-7567	088-843-7567
ばすてる		●			10	(同) ばすてる	780-0822	高知市 はりまや町3-3-3 GAIAビル5F	088-882-1980	088-882-1980
SMILE PLUS baum		●			10	(株) SMILE PLUS	781-0015	高知市 薮野西町2丁目1-13	088-803-7030	088-803-7030
ボルカ	●	●			10	(株) ボルカ	781-8121	高知市 葛島4丁目2-24	088-821-6761	088-821-6762
ラビック		●			10	ラビック (同)	781-8136	高知市 一宮西町4丁目24-20	088-821-6366	088-856-6352
ルート・2号店	●	●			10	(株) ルート	780-0967	高知市 福井東町39-5-9	088-821-6770	088-821-6771
カラフル・ピース	●	●	●		10	(有) ノーブルサページ	780-0072	高知市 杉井流16-5 俵屋ビル2階・3階	088-855-9742	088-855-9743
おひさまキッズ	●	●	●		10	(株) Kids Unlimited	780-0052	高知市 大川筋2丁目1-39	088-856-8833	088-856-8843
Clover Kids	●	●	●		10	(一社) Team Clover	780-0981	高知市 一ツ橋町2丁目27番地2 パームビル1階	088-856-8700	088-856-8701
キッズ♪ふれんず		●			10	フレンズ (株)	781-8122	高知市 高須新町4丁目2-27	088-854-7117	088-855-8372
放課後等デイサービス ヒラソル		●			10	ミカリ (株)	780-8081	高知市 若草町11-42	088-843-5990	088-843-5991
放課後等デイサービス ウィズ北竹島		●			10	(株) 高知ハウジングコンサル タレント	780-8019	高知市 北竹島町248-2	088-855-5503	088-855-5530
忠さんのデイサービス	● (居)	●	●		10	(株) Life Change	780-8031	高知市 大原町84-1	088-821-8816	088-821-8816
グッドスマイル鴨部		●	●		10	(株) GOOD SMILE	780-8050	高知市 鴨部1087-1 2F	088-855-8194	088-855-8776
放課後等デイサービス ポニーハウス		●			10	(同) guu	781-0250	高知市 瀬戸1丁目2-55	088-854-8985	088-854-8986
放課後等デイサービス ウィズ上町		●			10	(株) エンパワメント高知	780-0901	高知市 上町5丁目4-1 ビューアフレビル3F	088-821-8712	088-813-0267
COMPASS発達支援センター高知	●	●			10	(株) 三葉	781-8104	高知市 高須1丁目16-24	088-802-5328	088-802-5327
放課後等デイサービス事業所 アビリティキッズ		●			10	(一社) アビリティキッズ	780-0833	高知市 南はりまや町2丁目4番3号	088-881-2078	088-881-2136
株式会社ともに	●	●			10	(株) ともに	781-8131	高知市 一宮しなね1丁目1番3号 レジデンスニチュー-102号	088-881-1738	088-881-1739
多機能型児童・学童発達支援事業所 grin	●	●	●		10	(株) grin	780-8052	高知市 鴨部1丁目12-12 サンセット1F西、3F西-2	088-856-8037	088-856-8135
放課後等デイサービスほっと		●			10	(一社) 高知自立支援協会	781-8003	高知市 北新田町10-15	088-855-8717	088-854-8723
放課後等デイサービス ママズ クラブ		●			10	(株) MaMa's company	781-8121	高知市 葛島4丁目1番30号2F	088-856-5816	088-856-5817
運動学習特化型 児童発達支援・放課後等 デイサービスアルペン清和 知寄教室	●	●	●		10	学校法人清和幼稚園	781-0814	高知市 稲荷町7番29号 釣井水産ビル2階	088-879-3583	088-879-3583
SMILE PLUS platz		●			10	(株) SMILE PLUS	780-8052	高知市 鴨部一丁目19-12 いく代ビル203号	088-854-3254	088-854-3254
COMPASS発達支援センター高知. Jr	●	●			10	(株) 三葉	780-0925	高知市 西町86-1	088-855-9338	088-855-9337

事業所名称	児童発達支援	サービス	放課後等デイ	支援	保育所等訪問	定員	運営主体	郵便番号	事業所の所在地	連絡先	
										電話番号	FAX番号
Uプロフェッショナル		●				10	(一社) Uプロジェクト	781-0250	高知市 瀬戸1-4-21 サンパティオビル2階	088-855-5351	088-855-7718
放課後等デイサービス ティーバージム		●				10	(株) ソートアーチブ	780-0072	高知市 杉井流16-5 俵屋ビル4階	088-856-6834	088-856-6835
放課後等デイサービス ハビネスキッズ		●				10	(同) 足人	780-0931	高知市 玉水町5 岩貞ビル1F	088-802-1380	088-802-1379
運動学習特化型 児童発達支援・放課後等デイサービスアルペン清和 万々教室	●	●				10	学校法人清和幼稚園	780-0912	高知市 八反町2丁目12-15	088-802-5331	088-802-5332
もりもりの森	●	●	●			10	(一社) FOREST BEAR	780-0926	高知市 大膳町61番地 奏ビル2階3階	088-881-6014	088-881-6373
多機能型支援事業所すてっぷ	●	●				10	(一社) 高知自立支援協会	781-8134	高知市 一宮中町3丁目13番48	088-802-8223	088-803-4029
放課後等デイサービス 響		●				10	ミカリ (株)	780-8074	高知市 朝倉横町10番地34号	088-855-9012	088-855-9013
おひさまキッズ2号館		●	●			10	(株) Kids Unlimited	781-8004	高知市 新田町13-4	088-802-8839	088-856-8843
空色キッズ	●	●				10	(合) OHANA	780-8027	高知市 高見町192-22	088-802-5812	088-802-5813
えだは (en able)		●				10	(株) 24ORISING	781-5103	高知市 大津乙1024番地3	088-866-0243	088-866-0242
すずめ児童デイ Basic	●	●				10	(福) すずめ福祉会	780-0064	高知市 和泉町3-24 中平ビル1F	088-821-6900	088-821-6901
アフタースクール シーグラス高知教室		●				10	(株) ライフパス	781-5103	高知市 大津乙1204番地1	088-856-9930	088-856-9932
放課後等デイサービスLOOP		●				10	LOOP (株)	780-8052	高知市 鴨部2丁目6-50 1階	088-843-0822	088-843-0823
保育所等訪問支援事業所ワクトレ				●		-	(株) Workth	780-0822	高知市 はりまや町2丁目12番13号 エリートはりまやビル4階	080-6393-8051	050-3588-8432
もみのきっず	●	●	●			10	(医) 治久会	780-0949	高知市 鳥越1-1	070-6438-5245	088-840-1001
多機能型療育支援センター & JOY【エンジョイ】本店	●	●	●			10	(株) Plus ONE's	781-0082	高知市 南川添8番17号	088-881-7875	088-881-7876
多機能型児童発達支援事業所アルカラ	● (居)		●			-	(株) Arukara	781-0314	高知市 春野町南ヶ丘7丁目5番18	088-802-7605	088-802-7605
en able 2nd		●				10	(株) 24ORISING	781-0082	高知市 南川添15-2	088-856-6240	088-856-6241
児童発達支援・放課後等デイサービス kawaii	●	●				10	(株) KAWAII MIREII	780-0034	高知市 三園町306番地	088-872-5035	088-872-5035
放課後等デイサービス シンフォニー		●				10	(株) レガシア	780-8074	高知市 一宮南町1丁目12-12	088-855-3313	088-855-3314
児童通所支援センターまなふる		●	●			10	(福) 安芸市社会福祉協議会	784-0004	安芸市 本町3丁目3-7	0887-37-9888	0887-37-9892
児童発達支援センターやいろ	◎		●			20	(福) 来島会	783-0005	南国市 大楠乙2288	088-864-2221	088-864-1789
ウィッシュかがみの		●				10	(福) 高知県知的障害者育成会	783-0028	南国市 陣山字弥市531-1	088-855-6180	088-855-6181
Uプロミッション		●				10	(一社) Uプロジェクト	783-0091	南国市 立田1288-1 岩井屋1階	080-6288-4495	088-855-7718
障害児通所支援事業所びたみん・2		●				10	(同) ウエル	783-0091	南国市 立田1288-1	088-821-7911	088-821-7912
おひさまきっず 南国ごめん事業所		●				10	(株) スマイルリード	783-0011	南国市 後免町1丁目8-35 aglaia 201号	088-802-7088	088-802-7011
放課後等デイサービスジャンプ南国		●				10	(株) ジャンプ	783-0092	南国市 田村乙899番地1	088-855-3699	088-855-3947
児童発達支援事業所 とさっちくらぶ	●	●	●			10	(特非) 土佐の風	781-1102	土佐市 高岡町乙3520-9	088-879-1900	088-879-1901
多機能型療育支援センター & JOY【エンジョイ】高岡店	●	●	●			10	(株) わかば	781-1103	土佐市 高岡町丙19番地4	088-855-3410	088-855-3401
通所支援ベルテール須崎園		●				10	(一社) チャイルドドライブ	785-0033	須崎市 大間西町1-9	0889-59-0111	0889-59-0111
COMPASS発達支援センター須崎	●	●				10	(株) 三葉	785-0036	須崎市 緑町9-27-2F	0889-43-9328	0889-43-9329
なちゅら		●	●			10	(医) 五月会	785-0036	須崎市 緑町7番12号	080-8011-4341	0889-59-1769
幡多希望の家医療福祉センター (発達障害児)	◎	●	●			10	(福) 土佐希望の家	788-0782	宿毛市 平田町中山867	0880-66-2212	0880-66-2215
COMPASS発達支援センター宿毛	●	●				10	(株) 三葉	788-0000	宿毛市 宿毛5380-1	0880-63-1738	0880-63-1739
児童発達支援センターわかふじ	◎	●	●			10	(福) 一条協会	787-0010	四万十市 古津賀1801番地1	0880-35-4092	0880-35-4091
COMPASS発達支援センターしまんと	●	●				10	(株) 三葉	787-0013	四万十市 右山天神町4-31 土居ビル2F	0880-34-8328	0880-34-8329
放課後等デイサービス すきっぷ こうなん		●				10	(株) Road to happiness	781-5232	香南市 野市町西野776-2	0887-50-6695	0887-50-6696
保育所等訪問支援事業所きゅーぶ				●		-	(同) CUBE	781-5212	香南市 野市町土居1321番地	0887-53-9122	0887-53-9123
放課後等デイサービス Coco color		●	●			10	(株) origin	781-5452	香南市 香我美町下分419-3	0887-52-8511	0887-52-8512

事業所名称	児童発達支援	サ ー ビ ス	支 援 等 デ イ	保 育 所 等 訪 問 定員	運営主体	郵便番号	事業所の所在地	連絡先	
								電話番号	FAX番号
にじいろはうす	●	●		10	(株) Next Stage	781-5235	香南市 野市町下井634-1エリ ヴェールのいち101,102号	0887-50-2676	0887-50-2677
あやばにハウス	●	●	●	10	福の種 (同)	781-5211	香南市 野市町中ノ村624-2	0887-52-8341	0887-52-8343
放課後等デイサービス すきっぷ		●	●	10	(株) Road to happiness	782-0034	香美市 土佐山田町宝町1-1-24	0887-52-8523	0887-52-8523
放課後等デイサービス事業所白ゆり		●		10	(福) 愛成会	782-0016	香美市 土佐山田町山田1319	0887-52-1160	0887-57-0337
COMPASS. 香美	●	●		10	(株) 三葉	782-0031	香美市 土佐山田町東本町5丁目 1-33	0887-53-9038	0887-53-9028
ぶらうらんど中芸		●		10	(福) ぶらうらんど	781-6410	田野町 907-1	0887-38-2277	0887-38-2287
ぶらうらんどKouminkan たの	◎		●	20	(福) ぶらうらんど	781-6410	田野町 字上ノ岡4476-3・4480-2	0887-37-9915	0887-37-9916
放課後等デイサービス じんじん		●		10	(同) じんじん	789-1202	佐川町 乙2095番地の2	0889-20-0955	0889-20-0955
ぶらうらんどKouminkan ひだか	◎	●	●	12	(福) ぶらうらんど	781-2151	日高村 下分887	0889-24-7955	0889-39-1204
独立行政法人国立病院機構高知病院*	●	●		5	(独) 国立病院機構高知病院	780-8077	高知市 朝倉西町1-2-25	088-844-3111	088-828-4664
重症心身障害児通園事業所デイサービス センター幸のつどい*	●	●		5	(株) 幸	781-5101	高知市 布師田1664-21	088-856-7678	088-856-7679
デイサービスセンターりん・わかかさ*		●		5	(株) 梅ノ木コーポレーショ ン	780-8081	高知市 若草町16-11-8	088-850-9020	088-850-9031
はあと33番地*		●		6	(特非) Open Heart	781-0803	高知市 弥生町3番16号	088-882-1226	088-882-1226
重症児デイサービスいっぽ*	● (居)	●	●	5	(特非) みらい予想園	780-8075	高知市 朝倉南町1番12号	088-855-7366	088-855-7377
デイサービスセンター幸のつどい春野 事業所*	●	●		5	(株) 幸	781-0311	高知市 春野町芳原 6 1 5 - 1	088-802-5361	088-802-5362
重症児・者デイサービスずうーと*		●		5	(特非) みらい予想園	781-0074	高知市 南金田11番5号	088-881-1200	088-881-1201
土佐希望の家 医療福祉センター (児童発達 支援、放課後等デイサービス、保育所等訪問 支援) *	●	●	●	5	(福) 土佐希望の家	783-0022	南国市 小籠107	088-863-2131	088-863-2133
幡多希望の家医療福祉センター (重症心身障害児) *	●	●	●	5	(福) 土佐希望の家	788-0782	宿毛市 山奈町芳奈3365番地	0880-66-2212	0880-66-2215

*主として重症心身障害児を対象とする事業所 ◎…児童発達支援センターである事業所、(医)…医療型児童発達支援、(居)…居宅訪問型児童発達支援

共生型障害児通所支援事業所

事業所名称	児 発	放 デ	運営主体	郵便番号	事業所の所在地	電話番号	FAX番号
デイサービスセンターりん	●	●	(株) 梅ノ木コーポレーション	780-8077	高知市朝倉西町1丁目5番7号	088-850-9030	088-850-9031
デイサービスゆうゆう		●	(株) ゆうゆう	780-8076	高知市朝倉東町10番9号	088-879-2778	088-879-2772
でいさーびす かけはし		●	(株) GREEN	781-1102	土佐市高岡町乙33番地	088-821-8141	088-821-8140
放課後等デイサービスセンター あんきな家 清水ヶ丘		●	(福) 清和会	787-0330	土佐清水市清水ヶ丘30-2	0880-82-3335	0880-82-3336
こじゅりハのいち		●	(株) らいさす	781-5232	香南市野市町西野166-1	0887-50-1252	0887-50-1253
佐川町社会福祉協議会共生型小規模多機能型 ぶらっとホームさかわ		●	(福) 佐川町社会福祉協議会	789-1201	佐川町甲377番地イ	0889-22-2022	0889-22-2023

カ 障害児入所施設事業所 (令和4年5月1日)

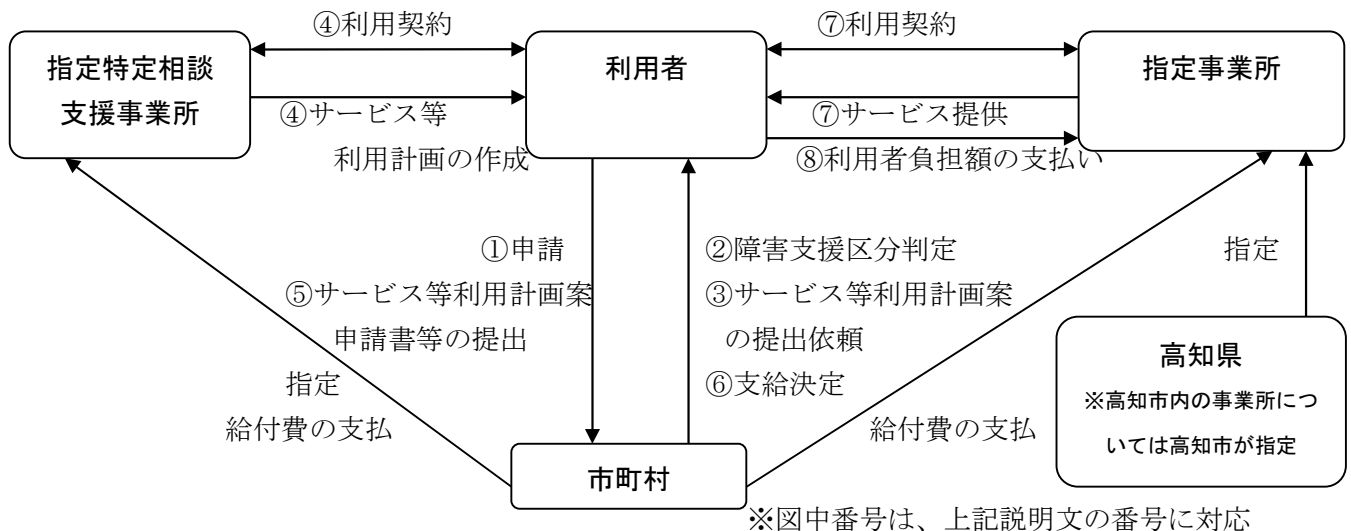
事業所名称	福 祉 型	医 療 型	定員	運営主体	郵便番号	事業所の所在地	電話番号	FAX番号
独立行政法人国立病院機構高知病院		●	120	(独) 国立病院機構高知病院	780-8081	高知市朝倉西町1-2-25	088-844-3111	088-828-4664
医療型障害児入所施設 土佐希望の家医療福祉センター		●	142	(福) 土佐希望の家	783-0022	南国市小籠107	088-863-2131	088-863-2133
南海学園	●		10	(福) 来島会	783-0005	南国市大桶乙2288	088-864-2221	088-864-1789
わかぎ寮	●		30	(福) 光の村	781-1154	土佐市新居2798-6	088-856-1060	088-856-3667
障害児入所施設わかふじ寮	●		10	(福) 一条協会	787-0010	四万十市古津賀1801番地1	0880-35-4092	0880-35-4091
幡多希望の家医療福祉センター (医療型障害児入所施設)		●	51	(福) 土佐希望の家	788-0782	宿毛市平田町中山867	0880-66-2212	0880-66-2215

(3) 障害福祉サービス制度

ア サービスの利用方法について（平成 24 年 4 月～）

●サービスを利用するには

- ① 市町村へサービス利用の支給申請をしてください。
【申請に必要なもの】介護給付費・訓練等給付費支給申請書・身体障害者手帳・療育手帳・精神障害者保健福祉手帳
※減額・免除の申請をする場合は、事実関係の確認ができる書類の添付が必要です。
- ② 市町村は、ご本人の状態をお聴きし、心身の状態を総合的に判断するため障害支援区分の判定を行います。
- ③ 市町村から、ご本人に文書でサービス等利用計画案の提出を依頼します。
- ④ サービス等利用計画の作成を指定特定相談支援事業所と契約して、サービス等利用計画を作成してください。
- ⑤ 市町村に、サービス等利用計画案と計画相談支援給付費申請書、計画相談支援依頼届出書を提出してください。
- ⑥ サービス等利用計画案を勘案して、必要と判断した場合は支給決定をし、受給者証をお渡しします。
- ⑦ 受給者証を受取ったら、指定事業所とサービス利用の契約を結びサービスを利用します。
- ⑧ サービスを利用したら、受給者証に記載されている利用者負担上限月額に達するまで、利用者負担分を指定事業所に支払っていただくことになります。



●介護保険制度との適用関係

介護保険の対象となる人は（※1）、介護保険のサービスが優先されます。

ただし、障害者の固有のサービスが必要と認められる場合や、介護保険にはないサービスについては、障害者のサービスが利用できます。

※1 介護保険の対象者とは、65歳以上で要介護状態にある人と、40歳以上65歳未満で特定疾病により要介護状態となった人です。

イ サービスの内容

		内 容
介 護 給 付	居宅介護 (ホームヘルプ)	自宅で、入浴、排せつ、食事の介護等を行います。
	重度訪問介護	重度の肢体不自由者又は重度の知的障害若しくは精神障害により行動上著しい困難を有する人であって、常に介護を必要とする人に、自宅で、入浴、排せつ、食事の介護、外出時における移動支援などを総合的に行います。
	同行援護	視覚障害により、移動に著しい困難を有する人に、移動に必要な情報の提供（代読、代筆含む）、移動の援護等の外出支援を行います。
	行動援護	自己判断能力が制限されている人が行動するときに、危険を回避するために必要な支援、外出支援を行います。
	療養介護	医療を必要とする人であって、常に介護を必要とする人に、医療機関で機能訓練、療養上の管理、看護、介護及び日常生活の世話をを行います。
	生活介護	常に介護を必要とする人に、昼間、入浴、排せつ、食事の介護等を行うとともに、創作的活動又は生産活動の機会を提供します。
	短期入所 (ショートステイ)	自宅で介護する人が病気の場合などに、短期間、夜間も含め施設等で、入浴、排せつ、食事の介護等を行います。
	重度障害者等包括支援	介護の必要性がとて高い人に、居宅介護等複数のサービスを包括的に 行います。
施設入所支援	施設に入所する人に、夜間や休日、入浴、排せつ、食事の介護等を行います。	
訓 練 等 給 付	自立訓練 (機能訓練・生活訓練)	自立した日常生活又は社会生活ができるよう、一定期間、身体機能又は生活能力の向上のために必要な訓練を行います。
	就労移行支援	一般企業等への就労を希望する人に、一定期間、就労に必要な知識及び能力の向上のために必要な訓練を行います。
	就労継続支援 (A型=雇用型・B型=非雇用型)	一般企業等での就労が困難な人に、働く場を提供するとともに、知識及び能力の向上のために必要な訓練を行います。
	就労定着支援	一般企業等へ就労された人に、一定期間、就労の継続のために必要な支援を行います。
	共同生活援助 (グループホーム)	夜間や休日、共同生活を行う住居で、相談、入浴、排せつ又は食事の介護その他日常生活上の援助を行います。
	自立生活援助	施設やグループホーム等から一人暮らしを希望する人に、生活面の支援を行います。
地 域 生 活 支 援 事 業	移動支援	円滑に外出できるよう、移動を支援します。
	地域活動支援センター	創作的活動又は生産活動の機会の提供、社会との交流等を行う施設です。
	福祉ホーム	住居を必要としている人に、低額な料金で、居室等を提供するとともに、日常生活に必要な支援を行います。

		内 容
地域相談支援給付	地域移行支援	施設や精神科病院、矯正施設や保護施設等からの退所・退院を希望する方の意向、適性、障害の特性、環境や日常生活全般の状況を考慮して地域移行支援計画を作成し、面接や同行による支援を行います。
	地域定着支援	24時間の連絡体制を確保し、地域移行をされた方が障害の特性に起因して緊急の事態が生じた場合に、利用者の自宅へ訪問するなどにより支援を行います。
計画相談支援給付	サービス利用支援	障害のある方の心身の状況や生活環境等を勘案し、適切な保健、医療、福祉、就労支援、教育等のサービスが総合的かつ効率的に提供されるよう配慮したサービス等利用計画の作成等を行います。
	継続サービス利用支援	サービス等利用計画が適切であるかどうかを一定期間ごとに検証し、その結果等を勘案してサービス等利用計画の見直しを行い、サービス等利用計画の変更等を行います。

		内 容
障害児通所支援	児童発達支援	未就学児を対象に、日常生活における基本的な動作の指導、知識・技能の付与、集団生活への適応訓練などを行います。
	医療型児童発達支援	未就学児を対象に、日常生活における基本的な動作の指導、知識・技能の付与、集団生活への適応訓練などに加えて、治療を行います。
	放課後等デイサービス	就学児を対象に、放課後や夏休み等の長期休暇中に、生活能力向上のための訓練や居場所の提供を行います。
	居宅訪問型児童発達支援	障害児通所支援事業所へ通うことが困難な障害児を対象に、自宅を訪問し、知識・技能の付与、生活能力向上のための訓練を行います。
	保育所等訪問支援	障害児が通う保育所や幼稚園等へ出向き、本人や訪問先施設のスタッフに対して、集団生活の適応支援を行います。
障害児入所支援	福祉型障害児入所支援	障害の特性に応じて、入所により、保護、日常生活の指導、知識・技能の付与を行います。
	医療型障害児入所支援	障害の特性に応じて、入所により、保護、日常生活の指導、独立生活に必要な知識・技能の付与及び治療を行います。
障害児相談支援	障害児支援利用援助	障害児通所支援の種類や内容の支給決定または支給決定の変更前に、障害児支援利用計画案を作成するとともに、決定後に事業者等との連絡調整を行い、障害児支援利用計画を作成します。
	継続障害児支援利用援助	継続して障害児通所支援を適切に利用することができるよう、個別に定める期間ごとに利用状況の検証を行い、計画の見直しや変更、関係者との連絡調整などを行います。(モニタリング)

ウ 支給決定の状況

令和4年7月サービス提供分

【単位：人】

サービス種別		支給決定人員
介護給付	居宅介護	1,043
	重度訪問介護	46
	同行援護	203
	行動援護	17
	療養介護	275
	生活介護	2,183
	短期入所	1,038
	重度障害者等包括支援	0
	施設入所支援	1,302
訓練等給付	自立訓練（機能訓練）	31
	自立訓練（生活訓練）	64
	宿泊型自立訓練	16
	就労移行支援	128
	就労継続支援A型	353
	就労継続支援B型	2,509
	就労定着支援	72
	共同生活援助	1,224
	自立生活援助	6
障害児通所支援	児童発達支援	580
	医療型児童発達支援	18
	放課後等デイサービス	1,448
	居宅訪問型児童発達支援	2
	保育所等訪問支援	564
障害児入所	福祉型障害児入所施設	10
	医療型障害児入所施設	17
合 計		13,149

エ 事業所指定の状況

令和4年7月1日現在

サービス種別（共生型サービスを含む）	事業所数
居宅介護・重度訪問介護・同行援護・行動援護	154
短期入所	54
療養介護	3
生活介護	84
施設入所支援	29
共同生活援助	63
自立訓練（機能訓練）	3
自立訓練（生活訓練）	6
宿泊型自立訓練	1
就労移行支援	14
就労継続支援A型	26
就労継続支援B型	110
就労定着支援	12
児童発達支援	46
医療型児童発達支援	1
放課後等デイサービス	93
居宅訪問型児童発達支援	3
保育所等訪問支援	36
障害児通所支援事業所計	179
福祉型障害児入所施設	3
医療型障害児入所施設	3
障害児入所施設計	6