

道路区域変更図

S=1:1000

区域変更区間
 変更前 L=316m
 変更後 L=316m

基準点座標一覧

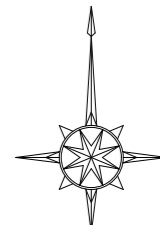
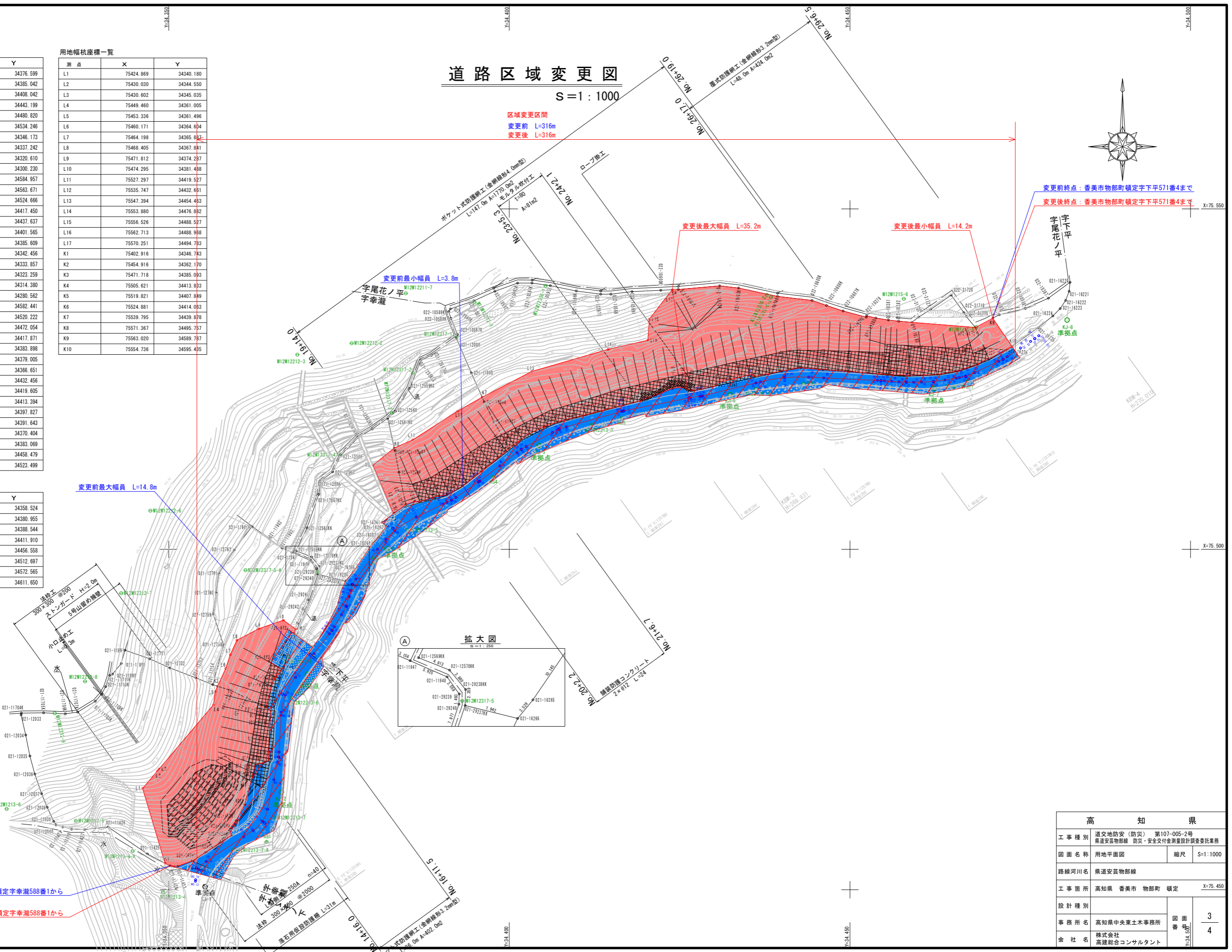
測点	X	Y
KS1	75409.204	34376.599
KS2	75453.221	34385.042
KS3	75491.176	34408.042
KS4	75516.343	34443.199
KS5	75533.652	34480.820
KS6	75543.761	34534.246
M12M1213-4	75394.477	34346.173
M12M1213-4-A	75406.493	34337.242
M12M1213-5	75415.411	34320.610
M12M1213-6	75418.865	34300.230
M12M1215-5	75560.434	34584.957
M12M1215-6	75568.721	34563.671
M12M1215-6-A	75569.218	34524.666
M12M12211-7	75570.324	34417.450
M12M12212-1	75567.746	34437.637
M12M12212-2	75555.671	34401.565
M12M12212-3	75552.288	34385.609
M12M12212-6	75506.471	34342.456
M12M12212-7	75482.228	34333.857
M12M12212-8	75456.333	34323.259
M12M12212-9	75446.985	34314.380
M12M12212-10	75438.148	34302.562
M12M12213-1	75544.502	34582.441
M12M12213-2	75542.243	34520.222
M12M12213-3	75531.745	34472.054
M12M12213-5	75500.734	34417.871
M12M12213-6	75451.492	34383.898
M12M12213-7	75416.270	34379.005
M12M12213-7-A	75406.818	34366.651
M12M12317-1	75557.613	34432.456
M12M12317-2	75546.822	34419.605
M12M12317-3	75535.185	34413.394
M12M12317-4	75522.961	34397.827
M12M12317-5	75488.359	34391.643
M12M12317-5-A	75488.980	34370.404
M12M12317-6	75463.393	34383.069
M12M12336-1	75572.484	34458.479
M12M12336-2	75569.851	34523.499

用地幅杭座標一覧

測点	X	Y
L1	75424.869	34340.180
L2	75430.030	34344.550
L3	75430.602	34345.035
L4	75449.460	34361.005
L5	75453.336	34361.496
L6	75460.171	34364.604
L7	75464.198	34365.882
L8	75468.405	34367.841
L9	75471.812	34374.287
L10	75474.295	34381.488
L11	75527.297	34419.527
L12	75535.747	34432.661
L13	75547.394	34454.483
L14	75553.880	34476.882
L15	75556.526	34488.527
L16	75562.713	34488.988
L17	75570.251	34494.783
K1	75402.916	34346.743
K2	75454.916	34362.170
K3	75471.718	34385.093
K4	75505.621	34413.893
K5	75519.821	34407.849
K6	75524.681	34414.063
K7	75539.795	34439.878
K8	75571.367	34495.757
K9	75563.020	34589.797
K10	75554.736	34595.455

準拠点座標一覧

測点	X	Y
KJ-1	75396.026	34358.524
KJ-2	75423.794	34380.955
KJ-3	75458.448	34388.544
KJ-4	75495.261	34411.910
KJ-5	75525.608	34456.558
KJ-6	75540.561	34512.697
KJ-7	75542.434	34572.565
KJ-8	75562.468	34611.650

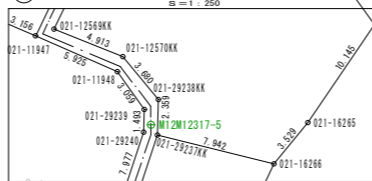


変更前終点：香美市物部町頓定字下平571番4まで
 変更後終点：香美市物部町頓定字下平571番4まで

変更前起点：香美市物部町頓定字幸瀬588番1から

変更後起点：香美市物部町頓定字幸瀬588番1から

拡大図



高 知 県			
工事種別	道交地防災（防災）第107-005-2号 県道安芸物部線 防災・安全交付金測量設計調査委託業務		
図面名称	用地平面図	縮尺	S=1:1000
路線河川名	県道安芸物部線		
工事箇所	高知県 香美市 物部町 頓定	X=75.450	
設計種別		図面番号	3
事務所名	高知県中央土木事務所	図面番号	4
会社名	株式会社 高建総合コンサルタント	Y=34.500	