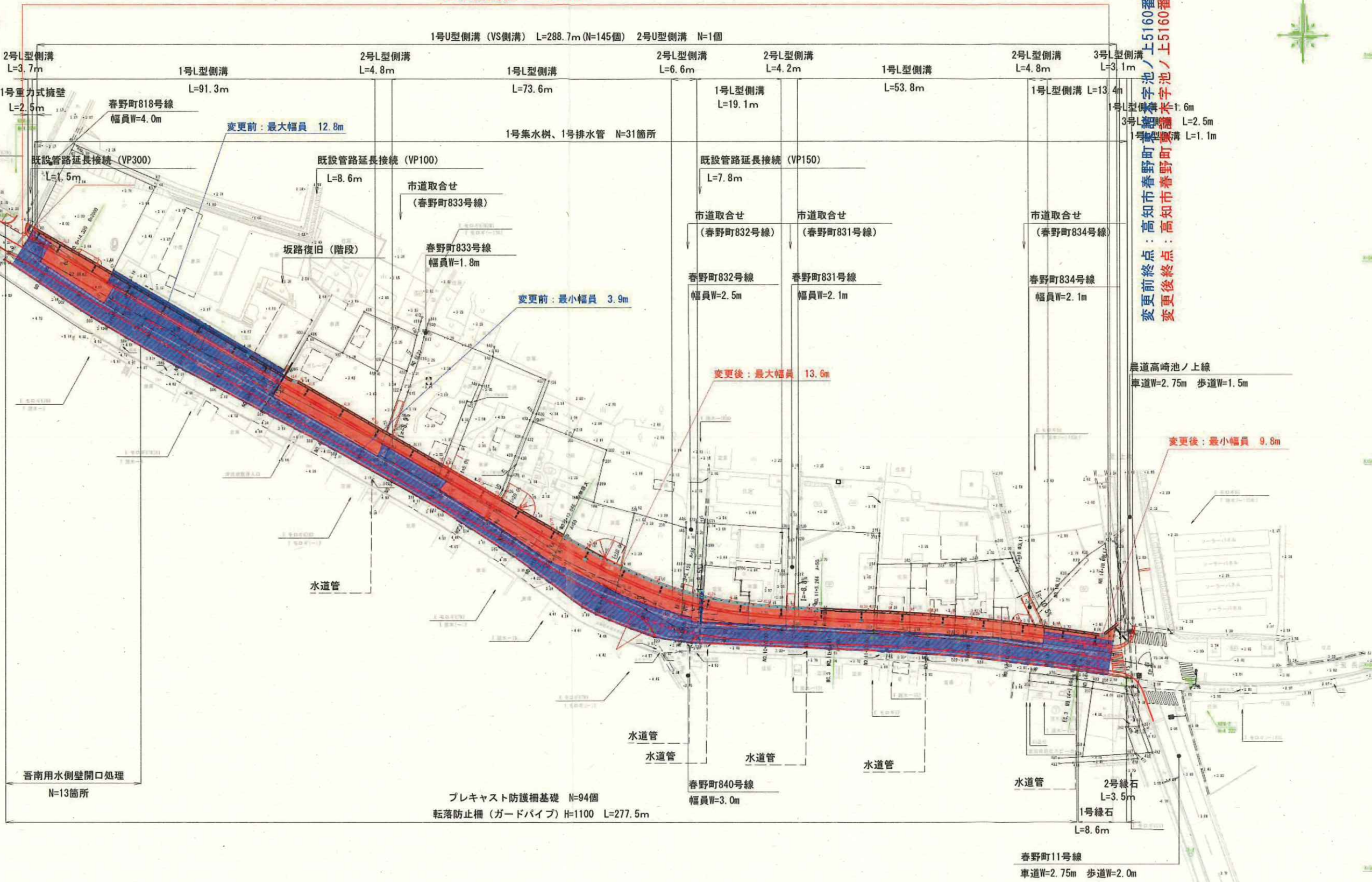


平面図 S=1:500  
高知市春野町東諸木

区域変更前 L=293m  
区域変更後 L=293m

変更前起点 高知市春野町東諸木字池ノ上5138番から  
変更後起点 高知市春野町東諸木字池ノ上5138番から

変更前終点 高知市春野町東諸木字池ノ上5160番まで  
変更後終点 高知市春野町東諸木字池ノ上5160番まで



吾南用水側壁開口処理  
N=13箇所

プレキャスト防護柵基礎 N=94個  
転落防止柵(ガードパイプ) H=1100 L=277.5m

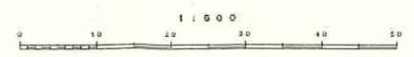
2号緑石 L=3.5m  
1号緑石 L=8.6m

春野町11号線  
車道W=2.75m 歩道W=2.0m

1	SP.1
IA	1-25-20
B	2000
DL	24.425
CL	49.649
SL	0.154

1	HP.2	1	2,875	2,875
K	1	21-15-07	CL	30,218
B			CL	35,620
L	35,105	35,100	SL	35,631
DL	0.725	0.325	W	14,850
KL	17,515	17,515	A	50
B	34,833	34,833		50

3	SP.3
IA	5-58-04
B	500
DL	28.440
CL	58.886
SL	0.926



高知県

工事種別	工事		番号
図面名称	平面図	縮尺	1/500
路線名	県道弘岡下種崎線		
工事箇所	高知市 春野町 東諸木	地内	
設計種別		図面	
事務所名	高知土木事務所	番号	
会社名			