

安芸土木事務所 所長賞



24号 復旧延長 L=310m カゴマット工(多段) A=604m² カゴマット工(標準) A=747m² 根固工 A=138m²
25号 復旧延長 L=287.1m カゴマット工(多段) A=613m² カゴマット工(標準) A=568m² 河床掘削 V=4500m³

工 事 番 号	2災第24号
工 事 名	伊尾木川 河川災害復旧工事
施 工 業 者	有限会社梶原建設
代 表 者	小松 洋治
現 場 代 理 人	古井 博幸
主 任 技 術 者	福原 秀仁

安芸土木事務所 所長賞



施工延長 L=20.5m 3号陸こう下部工 L=20.5m コンクリート V=384m³
補強工 L=19.10m 水中コンクリート V=898m³ コンクリート V=230m³

工 事 番 号	港高潮第804-1-10号
工 事 名	奈半利港海岸 高潮対策工事
施 工 業 者	有限会社木下建設
代 表 者	木下 龍二
現 場 代 理 人	吉本 篤史
主 任 技 術 者	木村 正臣

安芸土木事務所 所長賞



橋梁下部工(和田2号橋) 橋台工 N=2基 場所打杭工 N=12本
 橋梁下部工(和田2号側道橋) 橋台工 N=2基 場所打杭工 N=8本
 擁壁工 逆T型擁壁 N=2基

工 事 番 号	道改国第1-54号
工 事 名	国道493号(北川道路) 道路改築(和田2号橋外1橋下部工)工事
施 工 業 者	有限会社田所建設
代 表 者	田所 謙二
現 場 代 理 人	田所 慎二
監 理 技 術 者	田所 優作

安芸土木事務所 所長賞



新池谷橋上部工 鋼単純少数鈹桁橋(橋長L=53.0m, 鋼重W=112.1t, 斜角=90°, 有効幅員W=7.5m)
製作工 N=1式 架設工 N=1式 橋梁付属物工 N=1式 舗装工 A=378m²

工 事 番 号	道交国(改築)(債)第402-001-1号
工 事 名	国道493号 社会資本整備総合交付金(新池谷橋上部工)工事
施 工 業 者	株式会社鉄建ブリッジ
代 表 者	森下 伸裕
現 場 代 理 人	鍋島 健介
監 理 技 術 者	岡部 史昭

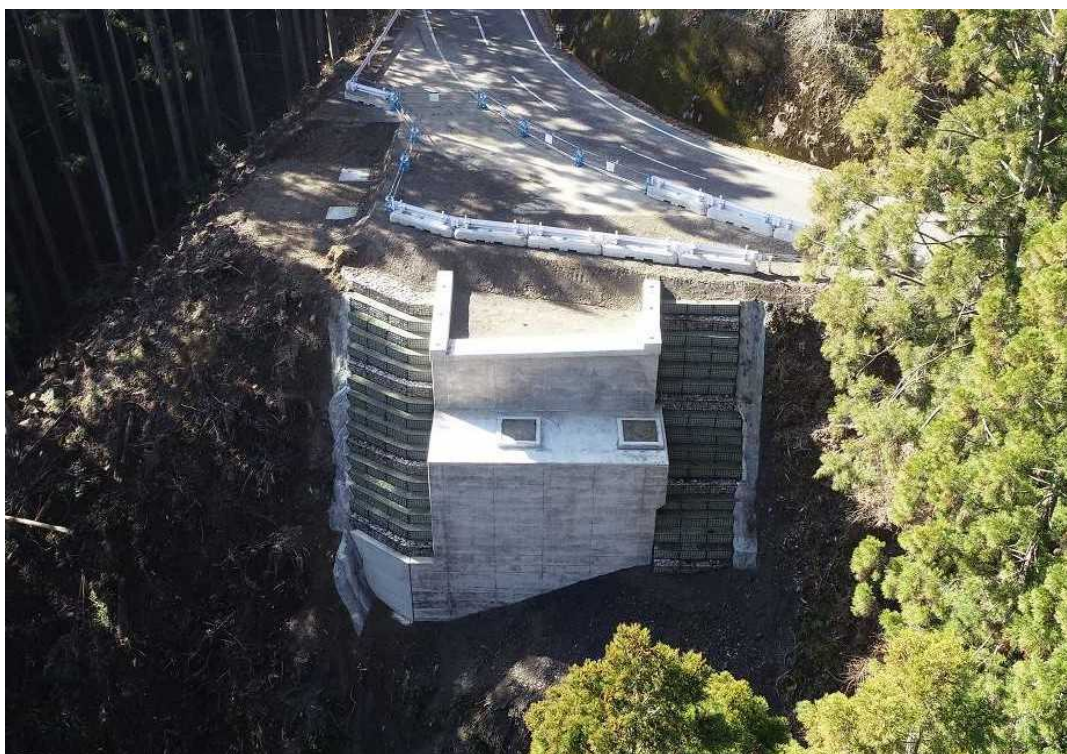
安芸土木事務所 所長賞



施工延長 L=970m
場所打擁壁工 V=254m³ アンカー工 N=7本 落石防護工 L=36m 排水工 L=242m

工 事 番 号	道交地防安(改築)第9101-024-3号
工 事 名	県道安田東洋線 防災・安全交付金工事
施 工 業 者	有限会社松本工業
代 表 者	松本 行正
現 場 代 理 人 主 任 代 兼 技 術 者	戸田 徹

安芸土木事務所 所長賞



橋梁下部工
橋台工(A1) N=1基 深礎杭 N=4本

工 事 番 号	道交地(改築)第401-001-2号
工 事 名	県道安田東洋線 社会資本整備総合交付金(新犬吠橋下部工)工事
施 工 業 者	湯浅建設株式会社
代 表 者	湯浅 雅喜
現 場 代 理 人	村上 弘晃
主 任 技 術 者	西内 孝昌