

県民の誰もが住み慣れた地域で、
健やかで心豊かに安心して
暮らし続けることができる高知県へ！

高知家

地域共生社会

あなたの周りに
気になる人は
いませんか？

誰も孤立しない、
つながり、支え合う
地域づくりの
キーワードは…？！

孤独を感じたり、
困難を一人で
抱え込んだりして
いませんか？

誰も孤立しない支え合いの地域づくりのキーワードは「高知家地域共生社会」



? 高知家地域共生社会ってなに?

人口減少や少子高齢化に加え、昨今のコロナ禍やデジタル化の進展などにより人との接触機会が減ってきたことで、地域のつながりや支え合いの力が弱まっています。加えて、最近では、ヤングケアラー、ダブルケア、8050問題といった複雑化・複合化した課題が増えてきています。こうした課題への対応として、制度や分野ごとの「縦割り」や、「支える・支えられる」という一方的な関係を超えて、一人ひとりが生きがいや役割を持ち、相互に支え合う「地域共生社会」の実現が注目されています。全国に先行して人口減少や高齢化が深刻化した高知県では、こうした動きに先立ち、平成21年から、「県民の誰もが住み慣れた地域で、健やかで心豊かに安心して暮らし続けることのできる高知県」を目指し、あったかふれあいセンターの整備などの「高知型福祉」に取り組んできました。こうした「高知型福祉」の取り組みをさらに深化させ、高知県ならではの「地域共生社会」を、県民のみなさんと一緒につくりたいと考えています。

! 個人や世帯の困りごとが複雑になっています

8050問題

80代の母親と同居する50代のひきこもりの子。母親が認知症になり、生活が成り立たない…



ダブルケア

子育てをしながら親の介護もしている女性。頼れる親族もおらず、疲労が蓄積…



ゴミ屋敷

一人暮らしで、ゴミ出しや力仕事が難しい高齢者。誰にも頼むことができず、ゴミ屋敷に…



ヤングケアラー

病気の親の介護やきょうだいの世話をする中学生。家族のことなので誰にも相談できず、周囲から孤立…



! 孤独や困難を抱える人がいます

約4割

- 孤独であると感じると答えた人の割合 **36.4%(R3)**
(出典)人々のつながりに関する基礎調査(R3)(内閣官房孤独・孤立対策担当室)
- 困難を抱える方(世帯)が身近にいると答えた人の割合 **24.4%(R3)**
(出典)地域共生社会の実現に向けた意識調査(R3)(高知県地域福祉政策課)

4人に1人

気づいていても、どこに相談したら良いかわからないという意見も多くある



! 少子高齢化などにより地域のつながりが弱まっています

- 地域のつながりが弱まっていると答えた人の割合 **45.7%(H26) ▶ 53.9%(R3)**
(出典)「県民世論調査」(高知県広報誌)
- 10年前と比べて地域活動の参加者が減ったと答えた人の割合 **68.6%(R3)**
(出典)「集落実態調査」(R3)(高知県中山間地域対策課)

孤独・孤立を見逃すと、虐待や自殺など、さらに深刻な事態に陥ることも…



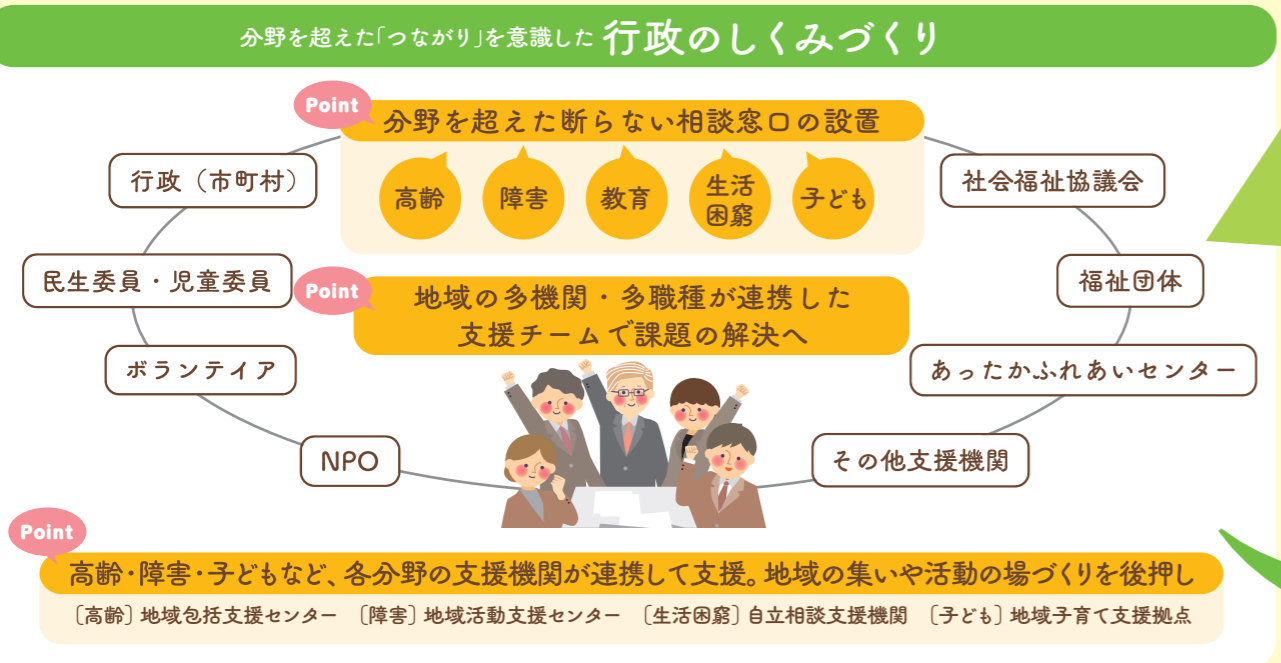
高知県ではみんなで「高知家地域共生社会」の実現を目指します!

令和4年10月30日に知事・全市町村長・全社会福祉協議会会長が「高知家地域共生社会推進宣言」を実施!



? 高知家地域共生社会ってどうやって実現するの?

分野を超えた「つながり」を意識した行政のしくみづくりと住民同士がつながり、気かけ合う地域づくりを進めます。行政は、どんな困りごとでも受け止め、関係者が連携して解決に導くとともに、地域の集いや活動の場づくりを後押しします。また、地域のつながりや集い、活動の場があることが、困りごとを見逃さない支え合いの地域づくりにつながります。日々のあいさつや声かけなど、小さな行動もそのための大切な一歩です。



高知家地域共生社会

支援につなげる

地域につなげる



相談機関や取り組みに ついての連絡先

お住まいの市町村の相談窓口の他にも
様々な相談窓口があります！



困りごとを相談したい

分野	内容	お問い合わせ先	お問い合わせ先
高齢、 障害等	高齢者福祉全般に関すること	高知県高齢者・障害者権利擁護センター	tel 088-875-0110 fax 088-844-3852
	障害者福祉全般に関すること	市町村の福祉事務所または障害福祉担当課	
	障害者の権利擁護に関すること	高知県高齢者・障害者権利擁護センター	tel 088-850-7770 fax 088-844-3852
	発達障害に関すること	県立療育福祉センター 発達障害者支援センター	tel 088-844-1247 fax 088-840-4935
	医療的ケア児に関すること	重症心身障害児者・医療的ケア児等支援センターきぼうのわ	tel 088-802-8250 fax 088-802-8251
	認知症に関すること	認知症コールセンター（認知症の人と家族の会高知県支部）	tel 088-821-2818 fax 088-821-2818
	若年性認知症に関すること	若年性認知症相談窓口（若年性認知症支援コーディネーター）	tel 080-2986-8505
心の 健康	自殺に関すること	高知いのちの電話	tel 088-824-6300（毎日9時～21時）、 ☎0120-783-556（毎月10日、24時間）
		県精神保健福祉センター（自殺対策推進センター）	tel 088-821-4966 fax 088-822-6058
		県福祉保健所健康障害課または市町村保健衛生担当課	
	依存症などに関すること	県精神保健福祉センター	tel 088-821-4966 fax 088-822-6058
		県福祉保健所健康障害課	
	ひきこもりに関すること	ひきこもり地域支援センター	tel 088-821-4508 fax 088-822-6058
		ひきこもりピアサポートセンター	tel 088-881-6301
ひきこもりピアサポートセンター 幡多サテライト 市町村ひきこもり支援担当課		tel 080-8632-9520	
不登校やいじめなど、子どもの教育に関すること	心の教育センター	tel 088-821-9909 fax 088-821-8400	
子育て、 女性の 悩み	子どもに関すること （虐待、非行、しつけ、性格、不登校、心身の発達、児童の養護、ヤングケアラー）	県中央児童相談所	tel 088-821-6700 fax 088-821-9005
		県幡多児童相談所	tel 0880-37-3159 fax 0880-37-3205
		子どもと家庭の110番	tel 088-872-0099
		市町村児童福祉担当課	
	ひとり親家庭等の就業、支援に関すること	ひとり親家庭支援センター	tel 088-875-2500 fax 088-875-2506
	妊娠・出産・乳幼児期の子育てに関すること	こうちプレま net https://www.premanet.pref.kochi.lg.jp プレま相談	tel 088-855-8533
	妊娠の不安や女性の身体に関すること	女性専用ダイヤル	tel 088-824-1221
生活困窮	DV（ドメスティック・バイオレンス）に関する相談、様々な困難を抱える女性の相談	県女性相談支援センター	tel 088-833-0783
		警察本部 女性被害相談電話「レディースダイヤル110番」	tel 088-873-0110
	女性のための相談 （一般相談、専門相談）	こうち男女共同参画センター「ソール」 一般相談ダイヤル	tel 088-873-9100 fax 088-873-9292 tel 088-873-9555
		生活保護に関すること	県福祉保健所、市福祉事務所
	生活困窮者の自立支援に関すること	市町村社会福祉協議会（四万十市除く）	
		NPO 法人若者就労支援センターつながるねっと（四万十市）	tel 0880-34-8100
	若者	学び直しと自立支援に関すること	こうち若者サポートステーション
なんこく若者サポートステーション			tel 088-863-5078 fax 088-855-3366
はた若者サポートステーション			tel 0880-34-9100 fax 0880-34-8080

参加したい・取り組みについて知りたい

	内容	お問い合わせ先	お問い合わせ先
集い・ 活動の場	あったかふれあいセンター …年齢・世代に関わらず誰もが集える居場所	県地域福祉政策課 市町村福祉担当課	tel 088-823-9090 fax 088-823-9207
	老人クラブ …ボランティア活動や生きがい・健康づくり活動等の地域を豊かにする社会活動に取り組む場所	県長寿社会課 市町村高齢者福祉担当課	tel 088-823-9630 fax 088-823-9259
	地域活動支援センター …障害のある人が創作的活動や生産活動、社会との交流を図る居場所	県障害福祉課 市町村障害福祉担当課	tel 088-823-9634 fax 088-823-9260
	ファミリーサポートセンター …「子育ての援助を受けたい人（依頼会員）」と「子育ての手助けをしたい人（提供会員）」が会員となって助け合う組織（提供会員の募集あり）	県子育て支援課 市町村子育て支援担当課	tel 088-823-9641 fax 088-823-9658
	集落活動センター …地域住民が主体となって、地域の課題やニーズに応じて、生活、福祉、産業、防災等の活動に取り組む仕組み	県中山間地域対策課	tel 088-823-9600 fax 088-823-9258
	民生委員・児童委員 …市町村に設置された民生委員推薦会により選考され、住民の立場に立って相談に応じ、必要な援助を行う人	県地域福祉政策課 市町村民生委員・児童委員担当課、市町村社会福祉協議会	tel 088-823-9090 fax 088-823-9207
	支え合い の仕組み	認知症サポーター（養成講座あり） …認知症について正しく理解し、認知症の人や家族を温かく見守る応援者	県在宅療養推進課
高齢者こころのケアサポーター（養成研修あり） …高齢者と関わる専門職による高齢者の心の健康づくりやうつ病の早期発見につなげるサポーター		県障害保健支援課	tel 088-823-9669 fax 088-823-9260
各種ボランティア		高知県社会福祉協議会ボランティア・NPOセンター 市町村社会福祉協議会	tel 088-850-9100 fax 088-844-3852

高知県子ども・福祉政策部地域福祉政策課

発行

〈住所〉高知市丸の内1丁目2番20号 〈TEL〉088-823-9840 〈FAX〉088-823-9207
 〈E-mail〉060101@ken.pref.kochi.lg.jp 〈HP〉<https://www.pref.kochi.lg.jp/soshiki/060101/>

令和4年10月