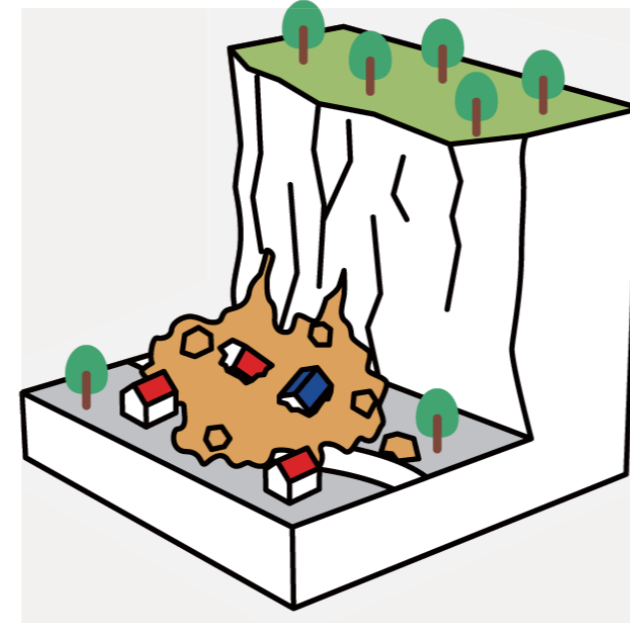


# 「土砂災害から命を守る」ために知っておくべきポイント

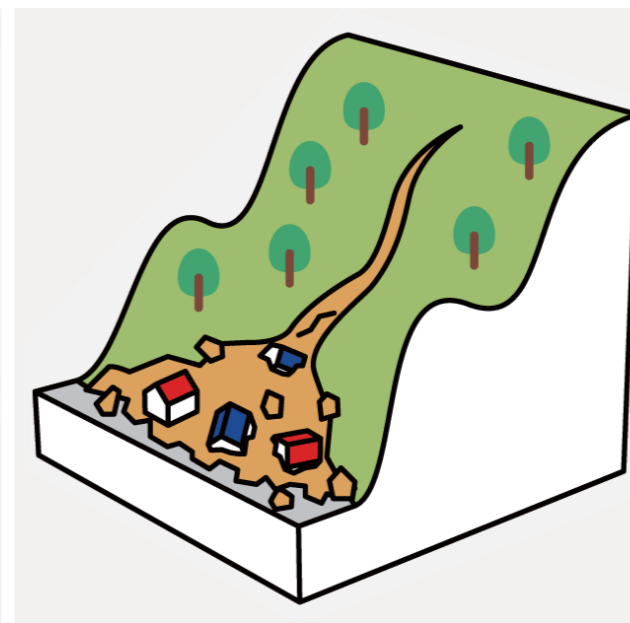
## 土砂災害を知る

土砂災害は、山やがけが崩れたり、水と土砂や石が大量に流れ出したりして、尊い命や財産が脅かされる、自然災害です。主な土砂災害として、「**がけ崩れ**」、「**土石流**」、「**地すべり**」があります。高知県は県土の8割以上を山地が占め、土砂災害警戒区域が約20,000箇所あります。



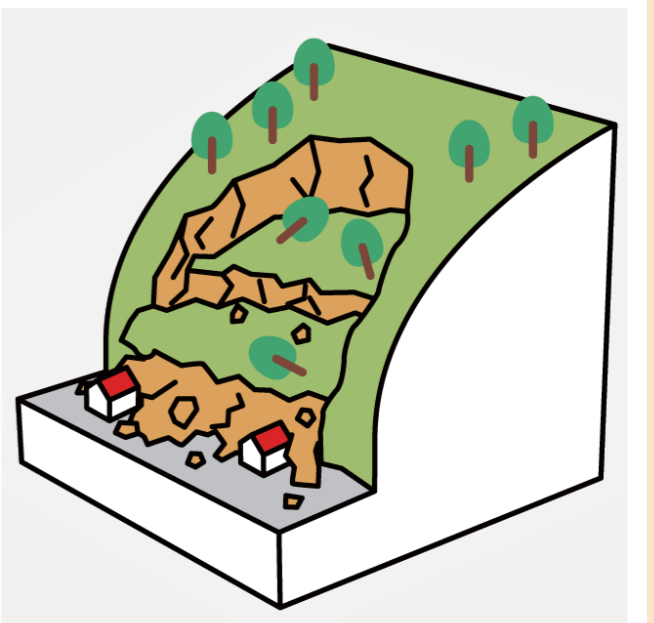
がけ崩れ

地中にしみ込んだ水分が土の抵抗力を弱め、急に斜面が崩れ落ちる現象



土石流

山腹や川底の石や土砂が長雨や集中豪雨等によって一気に下流へと押し流される現象



地すべり

斜面の一部あるいは全部が地下水の影響によってゆっくりと斜面下方に移動する現象

## どこが危険なのか知る

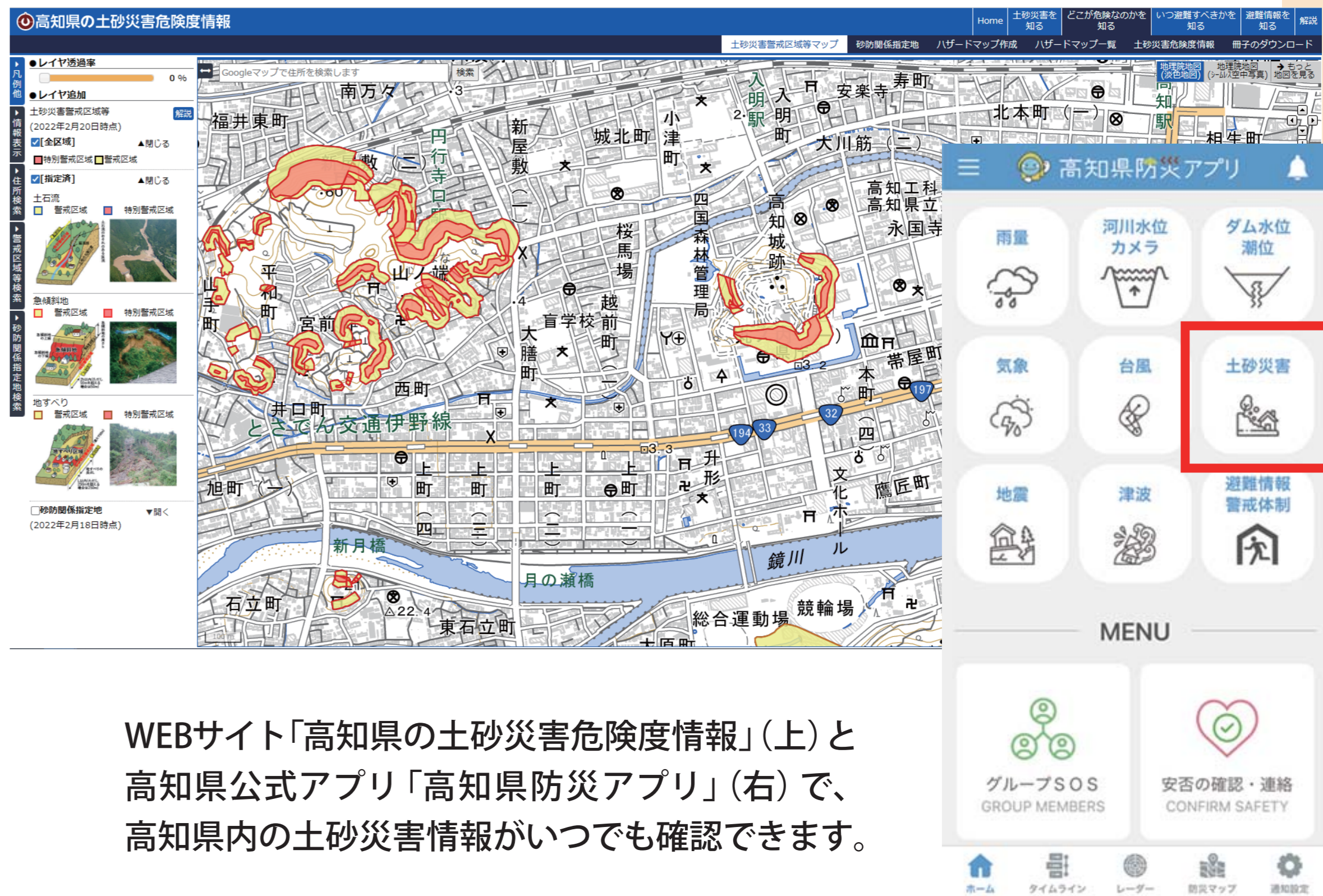
「高知県の土砂災害危険度情報」や「高知県防災アプリ」において、県内の土砂災害警戒区域と土砂災害特別警戒区域が確認できます。ご自宅周辺の危険な箇所を事前に把握しましょう。また、土砂災害の危険性が高まったときは、安全な場所へ早めに避難しましょう。

パソコンやスマートフォンで危険な箇所を把握しましょう

web サイト「高知県土砂災害危険度情報」  
<https://d-keikai.pref.kochi.lg.jp/Index.aspx>



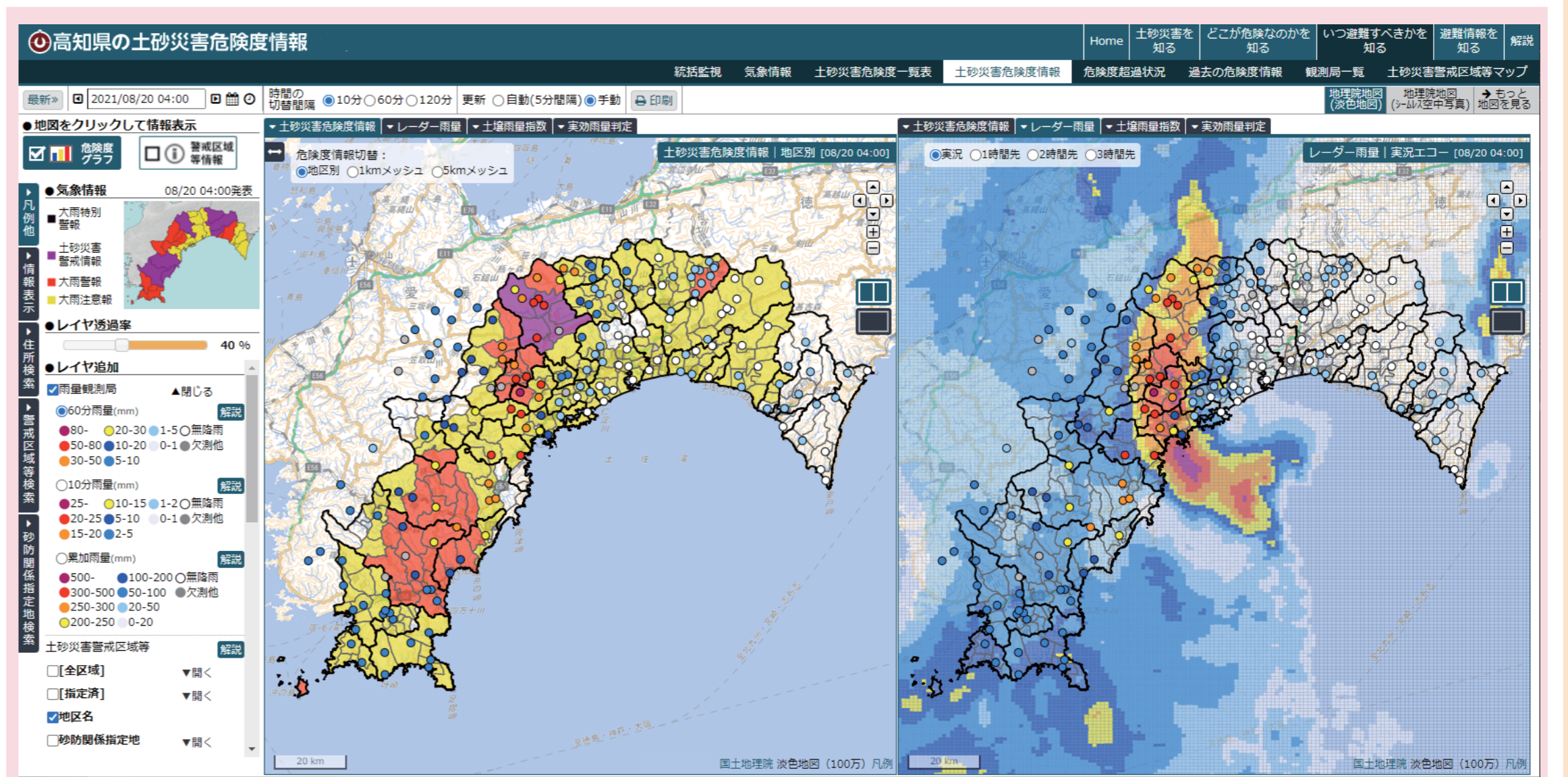
スマートフォンアプリ「高知県防災アプリ」



WEBサイト「高知県の土砂災害危険度情報」(上)と高知県公式アプリ「高知県防災アプリ」(右)で、高知県内の土砂災害情報がいつでも確認できます。

## いつ避難すべきなのか知る

「高知県の土砂災害危険度情報」や「高知県防災アプリ」では、県内の土砂災害に対する「警戒レベル」がリアルタイムで確認できます。大雨のときは「警戒レベル」を確認し、早めに安全な場所に避難しましょう。なお、土砂災害は雨が降り止んだあとでも発生します。避難指示が解除されるまでは帰宅しないようにしましょう。



「高知県の土砂災害危険度情報」(上)と情報提供例(下)

警戒レベルと避難行動について

警戒レベル	避難行動等	新たな避難情報等
5	命の危険 直ちに安全確保!	緊急安全確保
<警戒レベル4までに必ず避難!>		
4	危険な場所から 全員避難	避難指示
3	危険な場所から 高齢者等は避難	高齢者等避難
2	避難行動を 確認しましょう	大雨・洪水・高潮注意報 (気象庁)
1	災害への心構えを 高めましょう	早期注意情報 (気象庁)

土砂災害警戒情報  
(警戒レベル4相当情報)

大雨警報  
(警戒レベル3相当情報)

警戒レベル4相当 (実況)	極めて危険		実況で土砂災害警戒情報発表基準を超過
警戒レベル4相当 (予測)	非常に危険		2時間先までの予測で土砂災害警戒情報発表基準を超過
警戒レベル3相当	土砂災害に警戒		実況または2時間先までの予測で大雨警報発表基準の土壌雨量指数を超過
警戒レベル2相当	土砂災害に注意		実況または2時間先までの予測で大雨注意報発表基準の土壌雨量指数を超過

土砂災害警戒情報発表のための監視基準を情報提供しています。地域の土砂災害危険度が確認できます。解説

## 二次災害への注意

土砂災害は、連続的に複数回発生したり、急に拡大崩壊を起こすことがあります。土砂災害の発生現場には近づかず、直ちに避難し、身の安全を確保しましょう。

