

高等学校卒業後の状況について

高等学校課

資料2 - 2 参考資料

卒業生の進路状況

高知県高等学校就職対策連絡協議会調べ

○卒業生の進路状況

	卒業生	進学者数	就職者数	進路未決定者
令和3年度	4,053	3,045	806	202
令和2年度	4,154	3,031	932	191

○進学者の動向

	4年制大学	短期大学	専修学校	各種学校等
令和3年度	1,611	175	992	267
令和2年度	1,479	215	1,094	243

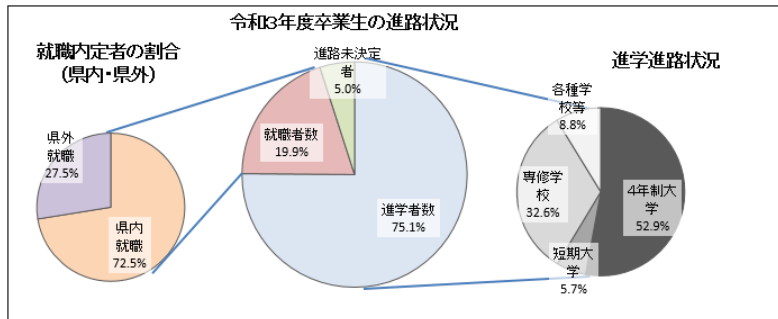
○就職内定者の動向

	県内就職	県外就職	就職未内定	内定率
令和3年度	584	222	5	99.4%
令和2年度	661	271	8	99.1%

○進路未決定者

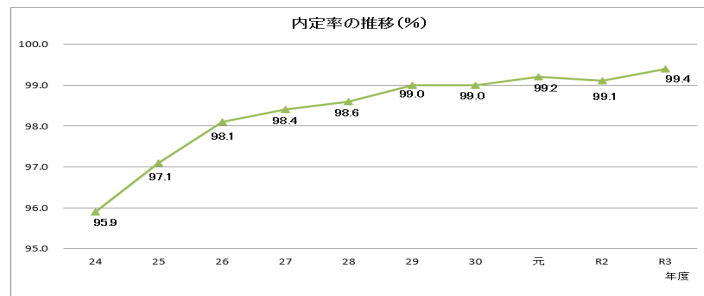
	進学未決定者	就職未内定者	その他	未決定者/卒業生
令和3年度	22	5	175	5.0%
令和2年度	25	8	158	4.6%

進学未決定者22名：自宅進学準備（予備校生は各種学校等にカウント）
 就職未内定者5名：ハローワークなどに登録し、求職活動中の者（正社員希望）
 その他に分類される者175名
 ・定通の現職継続者（正社員）35名 ・就労支援、職業訓練8名
 ・家事手伝い・留学19名 ・アルバイト等52名 ・未定、進路不明61名



就職内定率の推移

高知県高等学校就職対策連絡協議会調べ

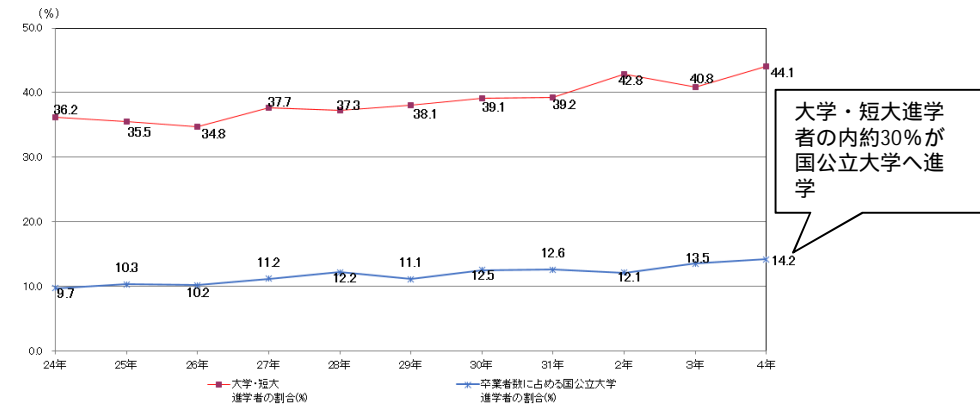


就職内定率は99.4%と最高値となっている。

大学等進学者数及び進学率

高等学校課調べ

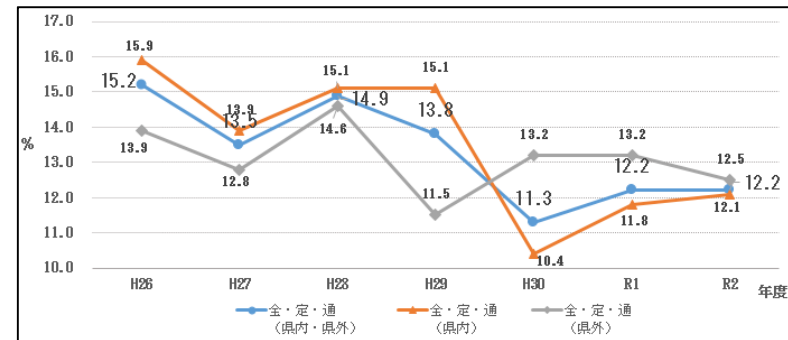
	卒業年	24年	25年	26年	27年	28年	29年	30年	31年	2年	3年	4年
公立高校	卒業生数(名)	5067	4985	4731	4774	4526	4397	4346	4436	4351	4154	4053
	大学・短大進学者の割合(%)	36.2	35.5	34.8	37.7	37.3	38.1	39.1	39.2	42.8	40.8	44.1
	4年制大学進学者数(名)	1402	1422	1259	1453	1376	1359	1376	1454	1624	1479	1611
	短大進学者数(名)	431	350	386	347	313	315	325	287	240	215	175
	国公立4年制大学進学者数(名)	490	514	483	535	551	490	545	557	526	561	574
卒業生数に占める国公立大学進学者の割合(%)	9.7	10.3	10.2	11.2	12.2	11.1	12.5	12.6	12.1	13.5	14.2	



大学・短大進学者の内約30%が国公立大学へ進学

就職1年後の離職率

高等学校課調べ



離職理由 ・ 職場の人間関係 ・ 勤労意欲の欠如 ・ 仕事の適性