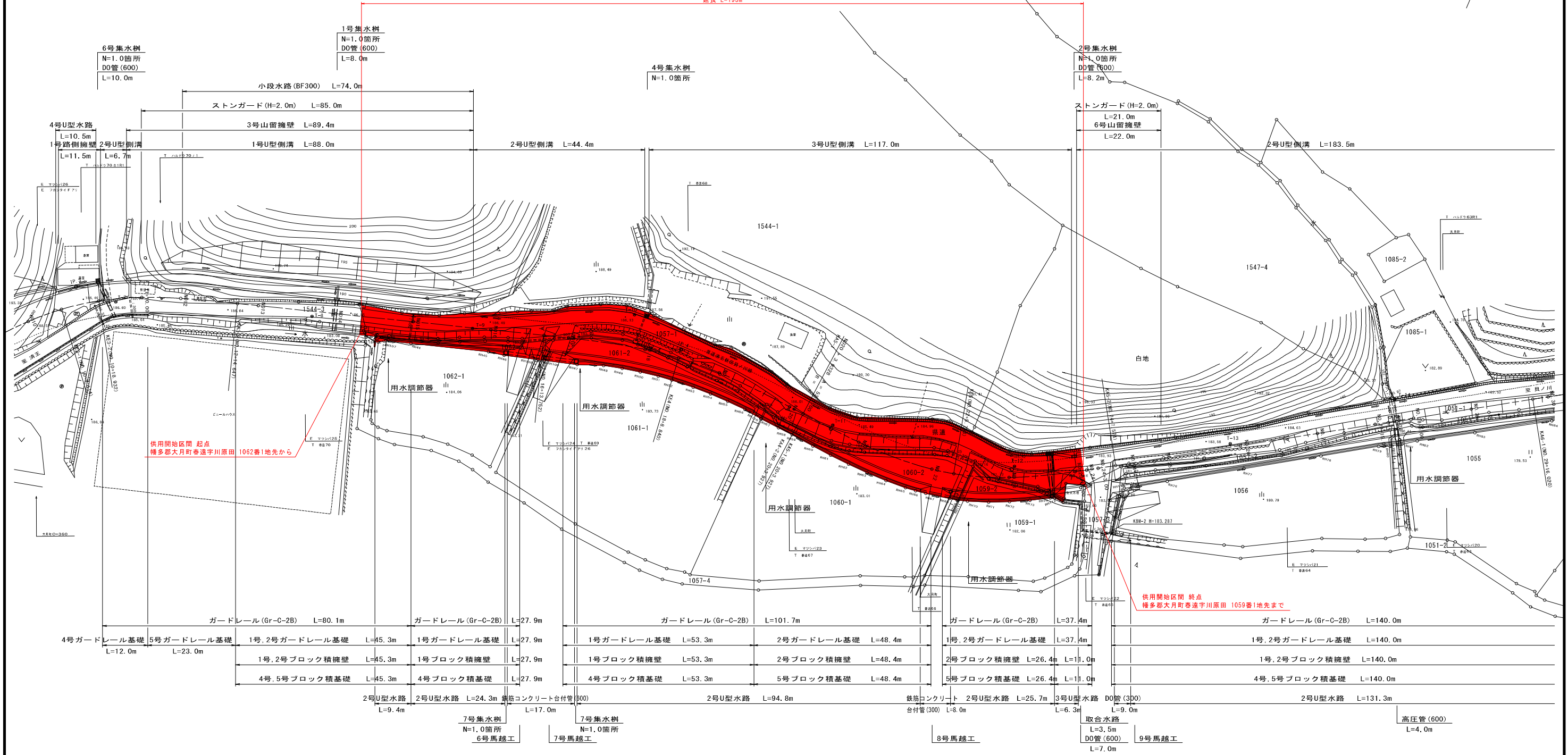


平面図 S=1:1000

幡多郡 大月町 春遠
供用開始図



供用開始区間
延長 L=193m



供用開始区間 起点
幡多郡大月町春遠守川原田 1062番1地先から

供用開始区間 終点
幡多郡大月町春遠守川原田 1059番1地先まで

IPNO	IP.3	ΔR	0.7575	0.7575
IA	37-16-9.17	XM	17.8185	17.8185
R	70.0000	SO	35.6111	35.6111
KNO	1	2	41.6786	41.6786
A	50.0000	50.0000	TL	4.9174
L	35.7143	35.7143	SL	0.1725
X	35.4826	35.4826	LC	9.8186
Y	3.0228	3.0228	CL	81.2472

IPNO	IP.4	ΔR	0.5670	0.5670
IA	21-51-23.82	XM	17.5224	17.5224
R	91.9794	SO	35.0307	35.0307
A	56.8095	D	35.3896	35.3896
L	35.0874			
X	34.9599			
Y	2.2250	CL	70.1748	70.1748

IPNO	IP.5	ΔR	1.1156	1.1156
IA	36-49-3.58	XM	20.8384	20.8384
R	-65.0810	SO	41.6288	41.6288
A	52.1700	D	42.8704	42.8704
L	41.8204			
X	41.3907			
Y	4.4460	CL	83.6408	83.6408

供用開始図			
高知県			
工事種別	道改(特定)第12-131-3号 県道清王新田貝ノ川線道路改良工事		
図面名称	平面図	縮尺	1:1000
路線河川名	県道清王新田貝ノ川線		
工事箇所	幡多郡 大月町 春遠		
設計種別			
事務所名	高知県幡多土木事務所 宿毛事務所	図面 番号	1 12
会社名			