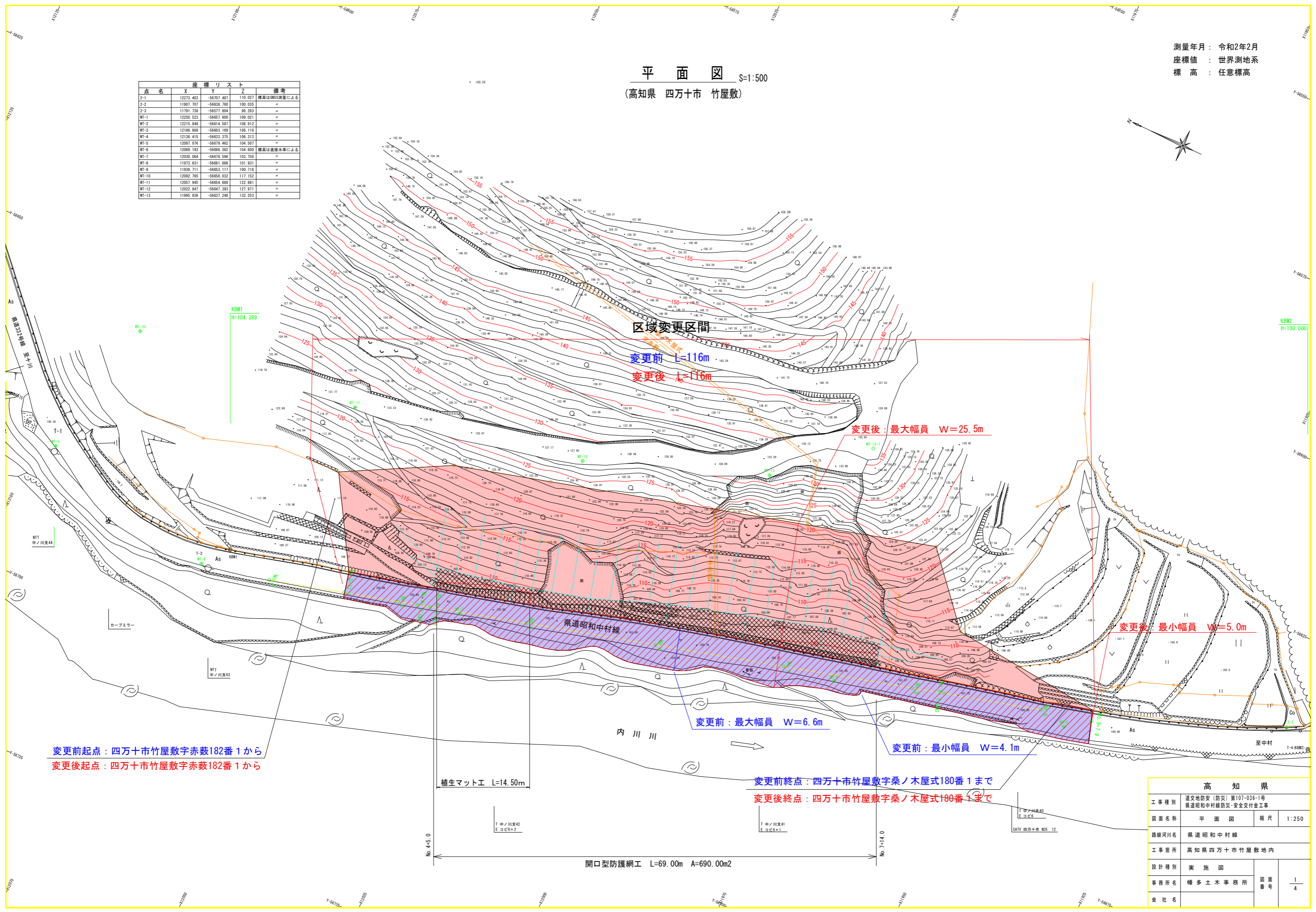


平面図 S=1:500
(高知県 四万十市 竹屋敷)

測量年月: 令和2年2月
座標値: 世界測地系
標高: 任意標高

点名	X	Y	Z	備考
Z-1	12273.403	-56707.487	110.027	標高はGNSS測量による
Z-2	11907.707	-56638.780	100.035	"
Z-3	11791.738	-56577.604	90.283	"
WT-1	12250.523	-56607.600	109.021	"
WT-2	12215.848	-56614.587	108.912	"
WT-3	12186.868	-56602.169	108.110	"
WT-4	12136.415	-56633.375	106.313	"
WT-5	12097.076	-56679.482	104.507	"
WT-6	12069.193	-56686.382	104.600	標高は直接水準による
WT-7	12030.064	-56676.596	103.750	"
WT-8	11973.931	-56661.686	101.931	"
WT-9	11938.711	-56653.117	100.716	"
WT-10	12092.765	-56658.032	117.152	"
WT-11	12057.845	-56654.688	122.861	"
WT-12	12022.847	-56647.393	127.971	"
WT-13	11995.936	-56637.248	132.253	"



変更前起点: 四万十市竹屋敷数字赤藪182番1から
変更後起点: 四万十市竹屋敷数字赤藪182番1から

変更前終点: 四万十市竹屋敷数字桑ノ木屋式180番1まで
変更後終点: 四万十市竹屋敷数字桑ノ木屋式180番1まで

高知県	
工事種別	道交地防災(防災)第107-036-1号 県道昭和和中村線防災・安全交付金工事
図面名称	平面図 縮尺 1:250
路線河川名	国道昭和和中村線
工事箇所	高知県四万十市竹屋敷地内
設計種別	実施図
事務所名	幡多土木事務所
会社名	