

3. 障害者福祉

(1) 障害者の福祉事業

ア 障害者手帳の概要

(ア) 県内で身体障害者手帳の交付を受けている者は第1表のとおりである。

また、身体障害者数の推移は第2表のとおりである。

(イ) 療育手帳交付者数の推移は第3表のとおりである。

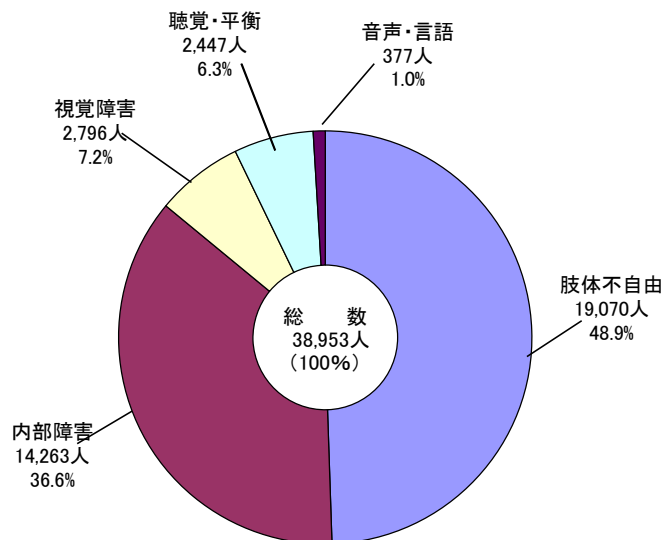
第1表 身体障害者手帳交付台帳登載者数（市町村別・部位別）

（令和3年3月31日現在）

	市町村	視覚	聴覚・平衡	音声・言語	肢体不自由	内部障害	合計	うち新規 交付数	18歳未満	18～64歳	65歳以上	管内人口	手帳保有率
高知市	高知市	1,094	841	140	6,893	5,219	14,187	972	216	3,241	10,730	325,560	4.36%
	小計	1,094	841	140	6,893	5,219	14,187	972	216	3,241	10,730	325,560	4.36%
安芸圏域	室戸市	74	94	9	523	391	1,091	70	5	175	911	11,543	9.45%
	安芸市	92	69	13	512	360	1,046	65	9	227	810	16,090	6.50%
	東洋町	17	12	1	117	71	218	8	1	39	178	2,132	10.23%
	奈半利町	28	32	2	171	125	358	17	2	48	308	3,034	11.80%
	田野町	15	12	2	101	88	218	12	3	36	179	2,509	8.69%
	安田町	17	22	1	121	89	250	13	3	46	201	2,384	10.49%
	北川村	3	5	0	39	48	95	4	0	21	74	1,138	8.35%
	馬路村	3	4	0	31	15	53	1	1	4	48	709	7.48%
	芸西村	18	3	2	125	98	246	15	4	57	185	3,628	6.78%
	小計	267	253	30	1,740	1,285	3,575	205	28	653	2,894	43,167	8.28%
中央東圏域	南国市	160	148	40	1,173	1,094	2,615	141	27	513	2,075	46,567	5.62%
	香南市	122	75	14	825	722	1,758	117	25	383	1,350	32,123	5.47%
	香美市	95	84	22	791	657	1,649	88	17	272	1,360	26,376	6.25%
	本山市	19	18	5	194	114	350	9	2	39	309	3,335	10.49%
	大豊町	22	18	3	255	148	446	12	0	40	406	3,124	14.28%
	土佐町	14	13	2	183	93	305	13	0	36	269	3,690	8.27%
	大川村	4	4	0	21	25	54	2	0	8	46	352	15.34%
	小計	436	360	86	3,442	2,853	7,177	382	71	1,291	5,815	115,567	6.21%
中央西圏域	土佐市	74	98	22	755	655	1,604	105	13	264	1,327	25,665	6.25%
	いの町	99	69	11	691	551	1,421	78	13	241	1,167	20,750	6.85%
	仁淀川町	39	37	7	268	130	481	15	6	52	423	4,639	10.37%
	佐川町	64	79	5	429	298	875	42	9	155	711	12,170	7.19%
	越知町	43	31	5	236	139	454	17	1	58	395	5,111	8.88%
	日高村	70	44	2	221	126	463	20	2	66	395	4,725	9.80%
小計	389	358	52	2,600	1,899	5,298	277	44	836	4,418	73,060	7.25%	
高幡圏域	須崎市	93	90	13	568	448	1,212	73	12	219	981	20,424	5.93%
	中土佐町	38	35	5	222	191	491	27	3	73	415	5,878	8.35%
	構原町	29	12	1	186	88	316	13	1	34	281	3,327	9.50%
	津野町	28	26	4	200	133	391	28	3	61	327	5,220	7.49%
	四万十町	68	89	5	635	362	1,159	71	8	178	973	15,540	7.46%
	小計	256	252	28	1,811	1,222	3,569	212	27	565	2,977	50,389	7.08%
幡多圏域	宿毛市	91	106	7	619	414	1,237	64	10	243	984	19,124	6.47%
	土佐清水市	65	72	10	520	356	1,023	46	6	172	845	11,925	8.58%
	四万十市	124	119	16	884	599	1,742	94	18	326	1,398	32,551	5.35%
	大月町	23	29	1	173	125	351	9	1	60	290	4,325	8.12%
	三原村	10	8	1	54	39	112	5	1	12	99	1,387	8.07%
	黒潮町	41	49	6	334	252	682	36	7	142	533	10,073	6.77%
小計	354	383	41	2,584	1,785	5,147	254	43	955	4,149	79,385	6.48%	
計(高知市除く)	1,702	1,606	237	12,177	9,044	24,766	1,330	213	4,300	20,253	361,568	6.85%	
合計	2,796	2,447	377	19,070	14,263	38,953	2,302	429	7,541	30,983	687,128	5.67%	

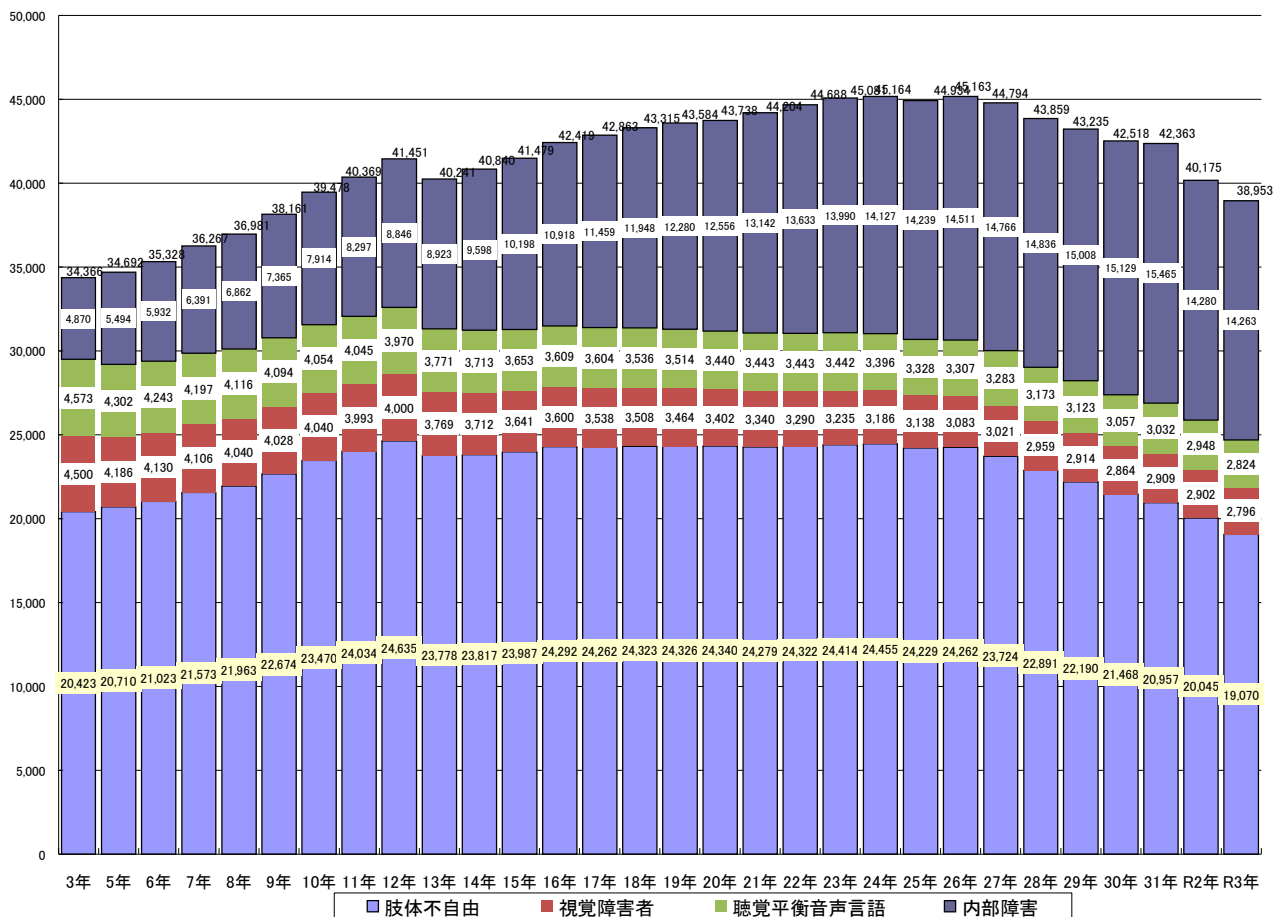
※管内人口は令和3年3月1日高知県推計人口(統計課データより)

〔障害別割合〕



第2表 高知県における身体障害者数(手帳交付台帳登録数)の推移

各年3月31日現在



第3表 高知県における療育手帳交付者数の推移

(各年3月31日現在)

	新規手帳 交付者数	18歳未満			18歳以上			(うち65歳以上)			総数		
		A	B	計	A	B	計	A	B	計	A	B	計
昭和61年	160	349	141	490	604	475	1,079				953	616	1,569
62年	207	376	154	530	674	551	1,225				1,050	705	1,755
63年	138	376	173	549	725	598	1,323				1,101	771	1,872
平成元年	178	376	205	581	791	666	1,457	26	6	32	1,167	871	2,038
2年	195	353	248	601	857	755	1,612	32	8	40	1,210	1,003	2,213
3年	192	326	226	552	971	879	1,850	41	10	51	1,297	1,105	2,402
4年	253	343	197	540	1,083	1,037	2,120	62	16	78	1,426	1,234	2,660
5年	257	338	233	571	1,178	1,160	2,338	83	25	108	1,516	1,393	2,909
6年	181	325	234	559	1,268	1,244	2,512	97	29	126	1,593	1,478	3,071
7年	127	317	231	548	1,318	1,317	2,635	110	33	143	1,635	1,548	3,183
8年	155	323	229	552	1,383	1,390	2,773	129	41	170	1,706	1,619	3,325
9年	147	309	252	561	1,362	1,527	2,889	140	54	194	1,671	1,779	3,450
10年	145	311	260	571	1,417	1,592	3,009	160	59	219	1,728	1,852	3,580
11年	157	263	247	510	1,514	1,698	3,212	174	67	241	1,777	1,945	3,722
12年	206	331	307	638	1,532	1,742	3,274	188	78	266	1,863	2,049	3,912
13年	173	335	321	656	1,579	1,824	3,403	199	82	281	1,914	2,145	4,059
14年	167	337	333	670	1,648	1,898	3,546	209	88	297	1,985	2,231	4,216
15年	198	335	371	706	1,750	1,925	3,675	227	86	313	2,085	2,296	4,381
16年	233	357	399	756	1,847	1,990	3,837	243	89	332	2,204	2,389	4,593
17年	203	370	428	798	1,896	2,087	3,983	258	94	352	2,266	2,515	4,781
18年	196	375	474	849	1,654	2,064	3,718	281	108	389	2,310	2,646	4,956
19年	187	367	474	841	1,728	2,130	3,858	303	115	418	2,398	2,719	5,117
20年	152	348	491	839	2,081	2,329	4,410	327	134	461	2,429	2,820	5,249
21年	164	332	530	862	1,764	2,270	4,034	343	154	497	2,439	2,954	5,393
22年	167	335	545	880	2,118	2,523	4,641	348	167	515	2,453	3,068	5,521
23年	164	339	547	886	2,135	2,634	4,769	357	174	531	2,474	3,181	5,655
24年	184	336	573	909	2,158	2,732	4,890	380	195	575	2,494	3,305	5,799
25年	158	328	594	922	2,175	2,809	4,984	399	214	613	2,503	3,403	5,906
26年	168	317	620	937	2,199	2,897	5,096	411	243	654	2,516	3,517	6,033
27年	164	313	634	947	2,197	2,985	5,182	434	268	702	2,510	3,619	6,129
28年	167	320	637	957	2,211	3,072	5,283	442	299	741	2,531	3,709	6,240
29年	176	324	645	969	2,236	3,167	5,403	463	328	791	2,560	3,812	6,372
30年	174	331	661	992	2,255	3,255	5,510	472	353	825	2,586	3,916	6,502
31年	178	329	695	1,024	2,273	3,336	5,609	483	389	872	2,602	4,031	6,633
令和2年	151	323	653	976	1,770	3,003	4,773	450	395	845	2,543	4,051	6,594
令和3年	158	307	650	957	2,235	3,491	5,726	453	418	871	2,542	4,141	6,683

A……知的障害者のうち重度に該当する程度のもの B……知的障害者のうち軽度に該当する程度のもの

第4表 高知県における精神障害者保健福祉手帳交付数の推移

(各年3月31日現在)

区分	H18	H19	H20	H21	H22	H23	H24	H25	H26	H27	H28	H29	H30	H31	R2	R3	
程度	1級	271	297	284	276	245	250	264	304	319	336	355	390	408	425	438	449
	2級	1,687	1,701	1,812	1,979	2,091	2,455	2,695	2,914	3,099	3,332	3,572	3,758	3,881	4,066	4,398	4,628
	3級	481	463	445	495	519	607	653	743	789	863	977	1,117	1,209	1,259	1,306	1,391
合計	2,439	2,461	2,541	2,750	2,855	3,312	3,612	3,961	4,207	4,531	4,904	5,265	5,498	5,750	6,142	6,468	

イ 主な障害者支援事業

a 自立支援医療(更生医療)

身体障害者の身体上の障害を除去、又は軽減するための医療給付制度

自立支援医療(更生医療)給付状況(R2年度実績)

区 分	レセプト 件数	事業費 (単位:千円)		
		総 額	公 費	その他
心 臓	2,384	2,095,839	314,808	1,781,031
腎 臓	49,280	10,036,064	1,633,311	8,402,753
そ の 他	655	172,606	40,194	132,412
計	52,319	12,304,509	1,988,313	10,316,196

b 補装具

身体上の障害を補い、生活を行いやすくするため、補装具を給付した。

補装具給付状況 (R2年度実績)

(単位:千円)

区 分	身体障害者				身体障害児				計			
	件 数	事業費			件数	事業費			件数	事業費		
		計	公 費	その他		計	公 費	その他		計	公 費	その他
装 具	375	22,504	21,985	519	168	15,314	14,044	1,270	543	37,818	36,029	1,789
補聴器	319	16,191	15,756	435	17	1,166	1,058	108	336	17,357	16,814	543
車いす	300	24,742	24,286	456	98	21,009	19,751	1,258	398	45,751	44,037	1,714
眼 鏡	169	4,846	4,501	345	6	146	131	15	175	4,992	4,632	360
義 肢	69	19,814	19,028	786	1	319	287	32	70	20,133	19,315	818
歩行補助つえ	22	182	175	7	4	34	31	3	26	216	206	10
盲人安全つえ	83	451	418	33	4	27	22	5	87	478	440	38
座位保持装置	14	3,420	3,401	19	33	11,020	10,514	506	47	14,440	13,915	525
そ の 他	149	15,725	15,539	186	13	3,079	2,884	195	162	18,804	18,423	381
計	1,500	107,875	105,089	2,786	344	52,114	48,722	3,392	1,844	159,989	153,811	6,178

c 住宅等改造支援事業

身体上の障害が1級又は2級の者、若しくは、下肢、体幹機能障害又は乳幼児期以前の非進行性の脳病変による運動機能障害(移動機能障害に限る)のある障害等級3級の者を含む世帯において、障害者等が居住する住宅を当該障害者等の身体の状況に応じて安全かつ利便性に優れたものに改造することにより、本人及び介護者の負担軽減を図ることとしており、100万円を補助基準額として、県、市町村及び本人が各1/3(生活保護世帯は県及び市町村が各1/2)を負担することとしている。ただし、事業の実施主体は各市町村であり、市町村によって事業内容が異なる場合がある。令和2年度の実績は次のとおりである。

住宅等改造支援事業工事内容

工事内容	件数	工事内容	件数	工事内容	件数
浴室	4	台所	0	居室	0
便所	3	廊下	0	洗面所	0
玄関	0	階段	0	その他	1

補助件数 6件

補助金額

1,308千円

d 日常生活用具の給付及び貸与

重度障害者等に対し、自立生活支援用具等の日常生活用具を給付又は貸与することにより、日常生活の改善を図る。日常生活用具給付状況(R2実績)

種目		計	種目		計
介護・訓練支援用具	特殊寝台	22	情報・意思疎通支援用具	携帯用会話補助装置	3
	特殊マット	13		情報・通信支援用具	6
	特殊尿器	0		点字ディスプレイ	1
	入浴担架	5		点字器	1
	体位変換器	3		点字タイプライター	2
	移動用リフト	8		視覚障害者用ポータブルレコーダー	24
	訓練いす(児のみ)	2		視覚障害者用活字文書読上げ装置	3
	訓練用ベット(児のみ)	1		視覚障害者用拡大読書器	67
	その他	3		盲人用時計	48
	計	57		聴覚障害者用通信装置	15
自立生活支援用具	入浴補助用具	80	聴覚障害者用情報受信装置	1	
	便器	4	人工喉頭	23	
	T字状・棒状のつえ	23	福祉電話(貸与)	0	
	移動・移乗支援用具	26	ファックス(貸与)	0	
	頭部保護帽	32	視覚障害者用ワードプロセッサ	0	
	特殊便器	4	点字図書	5	
	火災警報器	2	その他	80	
	自動消火器	0	計	279	
	電磁調理器	6	排泄管理用具	ストーマ装具	15,893
	歩行時間延長信号機用小型送信機	1		紙おむつ等	2,482
	聴覚障害者用屋内信号装置	11		収尿器	12
	その他	5		その他	0
	計	194	計	18,387	
在宅療養等支援用具	透析液加温器	0	住宅改修費	住宅改修費	35
	ネブライザー(吸引器)	7			0
	電気式たん吸引器	31			0
	酸素ボンベ運搬車	0		その他	0
	盲人用体温計(音声式)	26	計	35	
	盲人用体重計	6	合計	19,033	
	その他	11			
計	81				

e 重度心身障害児・者医療費の助成

重度心身障害児・者の医療費負担を軽減し、健康の増進を図るため、医療にかかる保険給付(国保・健保等)の自己負担分(入院時食事療養費については対象外)を助成する。

ただし、平成15年10月1日以降、65才以上で新たに重度障害者となった者については、市町村民税非課税世帯に限る。

◎助成対象者

障害児	<ul style="list-style-type: none"> ・身体障害者手帳1・2級を所持している児童 ・療育手帳A1・A2を所持している児童 ・身体障害者手帳3・4級を所持しかつ療育手帳B1(中度)を所持している児童。
障害者	<ul style="list-style-type: none"> ・身体障害者手帳1・2級を所持している者 ・療育手帳A1・A2を所持している者

◎実施主体:市町村

◎給付方式:現物給付

◎対象者数:14,971人(R2年度実績)

f 心身障害者扶養共済事業

心身障害児・者の保護者の相互扶助精神に基づき、保護者が死亡又は一定の障害を受けるに至った場合に、加入している心身障害児・者に年金を支給する。

加入者(令和3年4月1日現在) 1,192名(うち、2口加入者 936名)

g 特別児童扶養手当

心身に重度の障害のある児童が家庭で介護される場合、疾病の性質上家族の精神的、経済的な負担が著しい父母、その他の養育者に特別の手当を支給する。

支給対象障害児数

区 分	手 当 月 額	支給対象障害児数(R3.3.31 現在)
1 級	52,500 円(令和 2 年 4 月～)	530 人
2 級	34,970 円(令和 2 年 4 月～)	1,213 人

h 高知県重度心身障害児療育手当

心身に重度の障害を有する児童の療育及び介護に要する費用に充てるために療育手当を支給する。ただし、障害児福祉手当との併給はできない。

手当月額 7,300 円(平成 11 年 4 月～)

受給者数 185(令和 3 年 3 月 31 日現在)

i 特別障害者手当・障害児福祉手当・福祉手当(経過措置)

重度の障害のため生ずる精神的、経済的負担を軽減し、重度障害者の福祉の向上を図るため、特別障害者手当等を支給する。

特別障害者手当 月額 27,300 円(令和 2 年 4 月～)

障害児福祉手当 月額 14,880 円(令和 2 年 4 月～)

福祉手当(経過措置) 月額 14,880 円(令和 2 年 4 月～)

区 分	支給対象者	受給者数 (R3.3.31 現在)
特別障害者手当	身障 1 級、IQ35 以下、身障 2 級の一部の障害が重複するなど著しく重度の障害、その他これに準ずる者で、常時特別の介助を要する者。但し、施設入所者又は病院等へ 3 ヶ月を超えて入院している者は除く。	570 人
障害児福祉手当	身障 1 級、IQ35 以下、身障 2 級の一部、その他これに準ずる児で、日常生活において常時介助を要する者。但し、施設入所児又は障害を支給事由とする年金等を受給している児は除く。	318 人
福祉手当 (経過措置)	昭和 61 年 4 月 1 日現在、従前の「福祉手当」の受給資格を有する者のうち、障害基礎年金、特別障害者手当のいずれも受給できない者に対し、経過措置として受給事由が継続する間支給される。	32 人
計		920 人

ウ 地域生活支援事業(県事業)

障害者が自立した日常生活又は社会生活を営むことができるよう次の事業を行う。

区分	事業名	実施機関	事業内容
専門性の高い相談支援事業	発達障害者支援センター運営事業	県(療育福祉センター) (直接)	発達障害児・者に対する相談支援や発達支援、就労支援、発達障害の普及啓発などを行う発達障害者支援センターの運営を行う。
	障害児等療育支援事業	(福)高知県知的障害者育成会ほか7法人7施設(委託)	在宅の重症心身障害児(者)、知的障害児(者)、身体障害児の地域における生活を支えるため、身近な地域で療育指導等が受けられる療育機能の充実を図る。
	高次脳機能障害及びその関連障害に対する支援普及事業	NPO法人脳損傷友の会高知青い空(委託)	高次脳機能障害者に対する専門的な相談支援、支援ネットワークの充実、普及・啓発事業、研修事業など高次脳機能障害に対する支援体制の確立を図る。
専門性の高い意思疎通支援を行う者の養成研修事業	手話通訳者・要約筆記者養成研修事業	(福)小高坂更生センター、NPO法人要約筆記高知・やまもも(委託)	手話通訳者及び要約筆記者の養成研修を実施する。
	盲ろう者向け通訳・介助員養成研修事業	高知県盲ろう者友の会(委託)	盲ろう者向け通訳・介助員の養成研修を実施する。
	失語症者向け意思疎通支援者養成研修事業	高知県言語聴覚士会(委託)	失語症者向け意思疎通支援者の養成研修を実施する。
専門性の高い意思疎通支援を行う者の派遣事業	盲ろう者向け通訳・介助員派遣事業	高知県盲ろう者友の会(委託)	盲ろう者向け通訳・介助員を派遣する。
広域的な支援事業	都道府県相談支援体制整備事業	(福)幡多福祉会、高知県相談支援専門員協会(委託)	専門的な知識を有する者をアドバイザーとして配置し、県及び市町村の障害者相談支援体制の整備促進や充実強化を図る。(障害者相談支援アドバイザー事業)
	精神障害者地域生活支援広域調整等事業	(一社)りぐらっぶ高知 他2団体(委託)	【地域移行・地域生活支援事業】自ら精神疾患の経験を持ち、その経験を活かしながら、他の精神疾患のある障害者の支援を行うピアサポーターの養成研修を実施する。 【指定相談支援の報酬加算研修】精神障害者支援の特性と支援技法を学ぶ研修事業を実施する。 【アウトリーチ支援事業】精神障害者の地域生活を支援するため訪問支援を行える体制を整備する。
	発達障害者支援地域協議会による体制整備事業	県(直接)	発達障害児・者への支援体制を整備するため、医療、保健、福祉、教育、労働等の関係者で構成する発達障害者支援地域協議会を設置する。また、協議会での議論を受けて、ワーキンググループにて専門的かつ具体的な方策の検討を行う。
サービス・相談支援者、指導者育成事業	障害支援区分認定調査員等研修事業	県(直接)	障害支援区分認定調査員、市町村審査会委員及び医師意見書を記載する医師を対象に研修を行う。
	相談支援従事者研修事業	企画:県(直接) 運営:(福)高知県社会福祉協議会(委託)	相談支援業務に従事するために必要な事項を学ぶことにより、相談支援を提供する「相談支援専門員」を育成し、相談支援の質の向上を図る。
	サービス管理責任者研修事業	企画:県(直接) 運営:(福)高知県社会福祉協議会(委託)	個別支援計画の作成やサービス提供プロセスの管理等を行うために配置されるサービス管理責任者等の養成を行う。
	身体障害者・知的障害者相談員活動強化事業	(公財)高知県身体障害者連合会(委託)	各市町村が委嘱している身体及び知的障害者相談員を対象に研修会を行う。
	音声機能障害者発声訓練指導者養成事業	高知県喉友会(委託)	音声機能を喪失した者に発声訓練を行う指導者を養成する。
	精神障害関係従事者養成研修事業	(一社)高知県医師会(委託)	かかりつけ医等を対象にうつ病など精神疾患への対応力向上研修を行う。
	その他サービス・相談支援者、指導者育成事業	企画:県(直接) 運営:(福)高知県社会福祉協議会(委託)	相談支援専門員やサービス管理責任者等の資質向上を図るための研修を行う。
任意事業 (日常生活支援)	オストメイト社会適応訓練	(公社)日本オストミー協会高知県支部(委託)	オストメイト(人工肛門、人工膀胱造設者)に対して、ストマ用装具に関すること等を講習する。
	音声機能障害者発声訓練	高知県喉友会(委託)	音声機能を喪失した者に発声訓練を行う。
任意事業 (社会参加支援)	手話通訳設置	(一社)高知県聴覚障害者協会(委託)	聴障協に5名の手話通訳者を設置する。
	字幕入り映像ライブラリーの提供	(福)聴力障害者情報文化センター、(福)小高坂更生センター(委託)	字幕等を挿入したDVDを製作し、聴覚障害者等に貸し出す。
	点字・声の広報等発行	高知県視覚障害者協会(委託)	高知県広報紙「さんSUN高知」の点字版及び音声版を発行する。
	点字による即時情報ネットワーク	高知市(委託)	新聞等の情報を点字やメール等により提供する。

区分	事業名	実施機関	事業内容
任意事業 (社会参加支援)	都道府県障害者社会参加推進センター運営	(公財)高知県身体障害者連合会(委託)	障害者等の社会参加を推進するための社会参加推進センターを設置・運営する。
	奉仕員養成研修	高知市(委託)	点訳・音訳奉仕員を養成する。
	レクリエーション活動等支援	(福)高知県知的障害者育成会他3団体(委託)	【レクリエーション教室】 障害別に各種レクリエーション教室を実施する。 【知的障害者運動会】 知的障害児(者)の社会参加を促進するため運動会を開催する。
	芸術文化活動振興	障害者美術展実行委員会、高知県障害者作品展実行委員会(委託)	【障害者美術展開催】 障害者から公募した優秀な作品を顕彰し、障害者の文化活動を促進するとともに、障害者に対する県民の理解を深める。 【障害者作品展開催】 障害者自らが創作した作品等を展示したり、日常生活の様子をパネル等で紹介する。
任意事業 (就業・就労支援)	障害者就業・生活支援センター体制強化	障害者就業・生活支援センターゆうあい他4センター(委託)	就職を希望されている障害のある方などが抱える課題に応じて、雇用及び福祉の関係機関との連携の下、就業面及び生活面の一体的な支援を行う。
任意事業	重度障害者に係る市町村特別支援	県(直接)	訪問系サービス利用者全体に占める重度障害者の割合が高く訪問系サービスの支給額が国庫負担基準を超えた市町村のうち、利用者全体に占める重度障害者の割合が一定以上の市町村に対し支援する。

エ 地域生活支援事業(市町村事業)

地域の特性や利用者の状況に応じた柔軟な事業形態による事業を実施する。

実施主体 : 市町村

経費負担区分 : 国1/2、県1/4、市町村1/4

事業名	事業内容
理解促進研修・啓発事業	地域社会の住民に対して障害者等に対する理解を深めるための研修・啓発
自発的活動支援事業	障害者等やその家族、地域住民等が自発的に行う活動に対する支援
相談支援事業	<基幹相談支援センター等機能強化事業>一般的な相談支援事業に加え、特に必要と認められる能力を有する専門的職員を基幹相談支援センター等に配置することや、基幹相談支援センターが地域における相談支援事業者に対する専門的な指導・助言、人材育成の支援、地域移行に向けた取組等を実施することによる相談支援機能の強化
成年後見制度利用支援事業	成年後見制度の利用が有用であると認められる知的障害者又は精神障害者に対し、成年後見制度の利用に要する費用の全部又は一部を補助
成年後見制度法人後見支援事業	成年後見制度の業務を適正に行うことができる人材の育成及び活用を図るための研修等を実施
意思疎通支援事業	聴覚、言語機能、音声機能、視覚、失語、知的、発達、高次脳機能、重度の身体などの障害や難病のため、意思疎通を図ることに支障がある障害者等に、手話通訳、要約筆記等の方法により、障害者等とその他の者の意思疎通を支援する手話通訳者や要約筆記等の派遣、又は遠隔手話通訳サービスの導入など
日常生活用具給付等事業	障害者等に対し、自立生活支援用具等の日常生活用具を給付又は貸与
手話奉仕員養成研修事業	手話で日常会話を行うのに必要な手話語彙及び手話表現技術を習得した者を養成
移動支援事業	屋外での移動が困難な障害者等に対し、外出時に介助などの支援
地域活動支援センター機能強化事業	地域の実情に応じて、創作的活動又は生産活動の機会の提供や社会との交流の促進等の便宜を供与する地域活動支援センター機能強化(職員加配等)
任意事業	【日常生活支援】福祉ホームの運営、訪問入浴サービス、生活訓練等、日中一時支援、地域移行のための安心生活支援、巡回支援専門員整備、相談支援事業所等(地域援助事業者)における退院支援体制確保、協議会における地域資源の開発・利用促進等の支援、児童発達支援センターの機能強化 【社会参加支援】レクリエーション活動等支援、芸術文化活動振興、点字・声の広報等発行、奉仕員養成研修、複数市町村における意思疎通支援の共同実施促進、家庭・教育・福祉連携推進事業 【就業・就労支援】盲人ホームの運営、知的障害者職親委託
特別支援事業	必須事業(上記のうち任意事業を除く事業)の実施が遅れている地域の支援や実施水準に格差が見られる事業の充実

オ 地域生活支援促進事業(県事業)

障害者が自立した日常生活又は社会生活を営むことができるよう、地域生活支援事業に加え、政策的な課題に対応する事業を計画的に実施し、もって障害者等の福祉の増進を図るとともに、障害の有無に関わらず国民が相互に人格と個性を尊重し安心して暮らすことのできる地域社会の実現に寄与することを目的に、次の事業を行う。

事業名	実施機関	事業内容	
発達障害者支援体制整備事業	県(直接)	発達障害の診断を受けていない子どもと、不安を抱える親に対して、早期に発達支援を行うことができる仕組みづくりを行う。また、各分野の支援者が、一貫した観点からの支援を実施し、確実に引き継がれるようしくみの普及を図る。	
障害者虐待防止対策支援事業	(福)高知県社会福祉協議会(委託)	【高齢者・障害者権利擁護センター】 障害者虐待の防止や適切な対応、支援等を実施する市町村等の業務を支援することにより、障害者の福祉の増進を図るとともに、障害者の虐待防止・権利擁護に係る取組みを推進する。	
障害者就業・生活支援センター	(福)高知県知的障害者育成会、(福)太陽福祉会、(福)安芸市身体障害者福祉会(委託)	就職や職場への定着が困難な障害者及び就業経験のない障害者に対し、就業及びこれに伴う日常生活、社会生活上の支援を行うことにより、障害者の職業生活における自立を図る。	
工賃向上計画支援等事業	工賃向上アドバイザー(委託)	事業所の利用者の工賃向上を図るため、アドバイザー派遣や農福連携マルシェの開催、在宅就業の支援体制の構築等を行う。	
医療的ケア児等総合支援事業	(公社)高知県看護協会(委託)、県(直接)	重症心身障害児等(医療的ケア児を含む)が地域で安心して暮らすため、支援を適切に行える人材(医療的ケア児等コーディネーター)を養成する。医療、保健、障害福祉、保育、教育等の各関係機関が連携し、支援体制整備に向けた検討を行う。	
強度行動障害支援者養成研修	県(直接)	強度行動障害を有する者に対する支援の質の向上を図る。	
アルコール関連問題に取り組む民間団体支援事業	民間団体(補助)	アルコール依存症を含むアルコール関連問題の改善に取り組む民間団体の活動を支援する。	
薬物依存症に関する問題に取り組む民間団体支援事業	民間団体(補助)	薬物依存症に関する問題の改善に取り組む民間団体の活動を支援する。	
ギャンブル等依存症に関する問題に取り組む民間団体支援事業	民間団体(補助)	ギャンブル等依存症に関する問題の改善に取り組む民間団体の活動を支援する。	
「心のバリアフリー」推進事業	県(直接)	【障害者週間の集い】 県民が障害について正しく理解し、共生社会を目指す機運を醸成するため、障害者週間の集いを開催する。 【地域精神保健福祉対策促進事業】 精神障害者の自立と社会復帰の推進を図るため、精神障害者に対する正しい知識の啓発及び精神保健福祉関係職員の資質向上を図る。 【ヘルプマーク普及事業】 ヘルプマークの普及を通じて、外見からは援助や配慮を必要としていることが分からない方々が日常的に様々な援助が得られる社会づくりを推進する。	
身体障害者補助犬育成促進事業	(公財)高知県身体障害者連合会(委託)	身体障害者の自立と社会参加を促進するため、身体障害者補助犬を給付する。	
発達障害児者及び家族等支援事業	県(直接)	ペアレントメンターの養成や活動の支援、ペアレントプログラム、ペアレントトレーニングの推進等を行い、発達障害児者及びその家族に対する支援体制の構築を図る。	
障害者ICTサポート総合推進事業	合同会社VIVACE BANBINA(委託)	パソコン機器等の使用に関する支援を行うパソコンボランティアを養成・派遣する。	
意思疎通支援従事者キャリアパス構築支援事業	高知県盲ろう者友の会(委託)	盲ろう者向け通訳・介助員の技能向上に向けた現任研修(講義・実習)を実施する。	
特別促進事業 (厚生労働省に協議のうえ実施)	日常生活支援	(公財)高知県身体障害者連合会、(福)小高坂更生センター(委託)	障害別に日常生活に必要な訓練・指導等を行う。
	地域精神保健推進事業	県(直接)	ひきこもり傾向があるなど、精神的に社会参加に困難を感じている方や相談支援に従事している方を対象に、自分で自分の元気に役立つことを見つけ出し、それらを使って辛さを和らげ元気に過ごすガイドである、精神面で困難を経験する人たちのグループによって作られたWRAP(元気回復行動プラン)を通じて、今後の生活に役立つ社会参加の促進につなげることを目的にWRAP(らっぷ)クラスを実施する。

カ 地域生活支援促進事業(市町村事業)

実施主体 : 市町村
経費負担区分 : 国1/2、県1/4、市町村1/4

事業名	事業内容
障害者虐待防止対策支援事業	障害者虐待の未然防止や早期発見、迅速な対応、その後の適切な支援を行うため、地域における関係機関等の協力体制の整備や支援体制の強化を図る。
医療的ケア児等総合支援事業	地方自治体における協議の場の設置など地方自治体の支援体制の充実を図り、医療的ケア児とその家族の日の中の居場所作りや活動の支援を総合的に実施する。
成年後見制度普及啓発事業	成年後見制度利用促進のための普及啓発を行う。
発達障害児者及び家族等支援事業	発達障害児者の家族同士の支援を推進する観点から、同じ悩みを持つ本人同士や発達障害児者の家族に対するピアサポート等の支援を拡充する。

精神障害にも対応した地域包括ケアシステムの構築推進事業	障害保健福祉圏域ごとの保健・医療・福祉関係者による協議の場を通じて精神科病院等の医療機関、市町村等との重層的な連携による支援体制を構築し、地域の課題を共有した上で行う地域包括ケアシステムの構築に資する取組を推進する。
重度訪問介護利用者の大学修学支援事業	重度訪問介護の利用者が大学等に修学するに当たって必要な身体介護等を、大学等における支援体制が構築されるまでの間において提供する。
特別促進事業 (厚生労働省に協議のうえ実施)	上記以外の事業であって、地域の特性等に応じて市町村の判断で実施する重要な事業。

(2)障害児・者福祉施設等の現況(令和3年5月1日現在)

ア 相談支援事業所

事業所名	指定種別			運営主体	事業所の所在地	
	一般	特定 (計画)	障害児			
						地域移行
高知市特定相談支援事業所「しゃきょう」			○	○	社会福祉法人 高知市社会福祉協議会	高知市 百石町3丁目1番30号 南部健康福祉センター内
指定相談支援事業所 てく・とこ・瀬戸	○	○	○	○	社会福祉法人 てくとこ会	高知市 瀬戸東町3丁目109
特定相談支援事業所 広場そよかぜ			○	○	社会福祉法人 さんかく広場	高知市 棧橋通2丁目7-3
あじさい園障害児者相談支援事業所			○	○	社会福祉法人 高知小鳩会	高知市 春野町秋山2801-15
ライフ・サポート あおぞら	○	○	○	○	社会福祉法人 こうち福祉会	高知市 神田19-10
高知県立療育福祉センター			○	○	高知県	高知市 若草町10番5号
すずめ相談支援センター	○	○	○	○	社会福祉法人 すずめ福祉会	高知市 北端町69番7
しごと・生活サポートセンターウェブ相談支援事業所			○	○	社会福祉法人 ファミリーユ高知	高知市 北本町1丁目8-7
高知ハビリテーリングセンター相談支援事業所			○	○	社会福祉法人 ファミリーユ高知	高知市 春野町内ノ谷63番地6
指定相談支援事業所みどり			○	○	特定非営利活動法人 みどりの手	高知市 一ツ橋町一丁目159番1-102号
特定相談支援事業所 涅槃の家			○	○	社会福祉法人 ねはんの会	高知市 春野町弘岡下2454番地28
指定特定相談支援事業所 瀬戸 虹の夢			○	○	株式会社 四国ライフケア	高知市 横浜新町4丁目2205黒潮ハイツ
東部障害者福祉センター「とも」			○	○	社会福祉法人 昭和会	高知市 葛島4丁目3番3号
指定相談支援事業所 はる			○	○	株式会社 はる	高知市 大津乙1941-1Aクイック1F
相談支援事業所 ミラクル ポッケ			○	○	合資会社 オファーズ	高知市 南金田11番5号
特定相談支援事業所 アドレス・高知			○	○	社会福祉法人 ミレニアム	高知市 池2171番地5
アシスタント高知 相談支援事業所			○	○	有限会社 アシスタント高知	高知市 棧橋通3丁目29-4
相談支援事業所 まあるい心			○	○	特定非営利活動法人 まあるい心ちゃれんじどの応援団	高知市 朝倉己785番地6
高次脳機能障害相談所 青い空			○	○	特定非営利活動法人 脳損傷友の会高知 青い空	高知市 塩屋崎町2-12-42
特定相談支援所Link			○	○	株式会社ルート	高知市 梅ノ辻12番1号
相談支援センター もえぎ			○	○	特定非営利活動法人 高知県 自閉症協会	高知市 春野町芳原737番地1
指定相談支援事業所 すずらん	○	○	○	○	一般社団法人 虹の夢	高知市 横浜新町4丁目2205
相談支援事業所 ヒラソル			○	○	ミカリ株式会社	高知市 若草町11-42
オリーブ支援センター			○	○	りんくる合同会社	高知市 百石町3丁目8-1 高葉マンション205号
えだは			○	○	株式会社24ORISING	高知市 大津乙1024番地3
株式会社 ともに			○	○	株式会社 ともに	高知市 一宮しなね1丁目1-3 レジデンスニチュー102号
指定相談支援事業所 ユウアンドアイ	○	○	○	○	ユウアンドアイ株式会社	高知市 棧橋通3丁目14-11 田中ビル2階
居宅こ結び			○	○	株式会社サイドバイサイド	高知市 百石町4丁目11番地3号 2F
相談支援事業所フレンズ			○	○	フレンズ株式会社	高知市 高須新町4丁目2-27
相談支援事業所すてっぴ高知			○	○	一般社団法人高知県自立支援協会	高知市 一宮中町3丁目13-48
Samradやまうさぎ			○	○	合同会社 岳兎人	高知市 福井扇町13-9
高知中央相談支援事業所			○	○	一般社団法人高知在宅ケア支援センター	高知市 北高見町50番1号
相談支援事業所 アイビー	○	○	○	○	株式会社 堀	高知市 北本町1丁目4番25号
「めい」相談支援事業所			○	○	合同会社たけち	高知市 薊野中町12-6 八千代ハイツ2F-E
相談支援事業所まな			○	○	株式会社こうさき	高知市 仁井田1671番地
グッドサポート			○	○	株式会社 GOOD SMILE	高知市 朝倉丙762-1
相談支援事業所 新本町			○	○	医療法人 須藤会	高知市 新本町2丁目10番24号
相談支援事業所 Clover	○	○	○	○	一般社団法人Team Clover	高知市 一ツ橋町2丁目27-2 パームビル2F
相談支援センターはまゆう			○	○	社会福祉法人 室戸はまゆう会	室戸市 室津948番地6
相談支援事業所 しえんの舎			○	○	有限会社 村昌	室戸市 佐喜浜町1582-1

事業所名	指定種別			運営主体	事業所の所在地	
	一般	特定 (計画)	障害児			
相談支援センター むろと		○	○	社会福祉法人 室戸市社会福祉協議会	室戸市	領家87番地
障害者相談支援センターあき		○	○	社会福祉法人 安芸市社会福祉協議会	安芸市	寿町2番8号
ヒューマンネットワーク		○	○	特定非営利活動法人 土佐の太平洋高気圧	安芸市	本町3丁目12番21号
地域活動支援センター「南国」	○	○	○	社会福祉法人 高知県知的障害者育成会	南国市	日吉町2-3-28 社会福祉センター2階
土佐希望の家 医療福祉センター（相談支援）		○	○	社会福祉法人 土佐希望の家	南国市	小籠107番地
きてみいや		○	○	社会福祉法人 きてみいや	南国市	元町3丁目1番6号
相談支援センターびいず		○	○	社会福祉法人 来島会	南国市	大桶乙2288番地
相談支援センターアルペジオ		○	○	社会福祉法人 土佐厚生会	南国市	左右山290番地の2
相談支援事業所 コージー		○	○	社会福祉法人コージー南国	南国市	久礼田139-4
「ひまわり」		○	○	社会福祉法人 太陽福祉会	土佐市	高岡町甲31-9
のぞみ		○	○	土佐市	土佐市	高岡町甲2017番地1
さくら		○	○	社会福祉法人 土佐福祉会	土佐市	高岡町乙3553
相談支援センターくすのき		○	○	社会福祉法人 くすのき	土佐市	蓮池533番地
須崎市生活支援・総合相談センター ほっと		○	○	社会福祉法人 須崎市社会福祉協議会	須崎市	山手町1番7号
四万十市社会福祉協議会相談支援事業所		○	○	社会福祉法人 四万十市社会福祉協議会	四万十市	中村東町2丁目4番13号
わかふじ		○	○	社会福祉法人 一条協会	四万十市	岩田180-5
相談支援事業所 ゆくり		○	○	医療法人 一条会 (渡川病院)	四万十市	駅前町10-22
幡多希望の家相談支援センター		○	○	社会福祉法人 幡多福祉会	宿毛市	平田町中山867番地
相談支援事業所 宿毛授産園		○	○	社会福祉法人 高知西南福祉協会	宿毛市	貝塚19番21号
はた相談支援センターねっと	○	○	○	特定非営利活動法人 幡多ウェルフェアネット	宿毛市	中央3丁目2-15
土佐清水市社会福祉協議会相談支援事業所		○	○	社会福祉法人 土佐清水市社会福祉協議会	土佐清水市	寿町11番9号
ふくしねっとCoCoにてらす相談支援事業所		○	○	特定非営利活動法人ふくし ねっとCoCoにてらす	土佐清水市	浜町6番22号
あけぼの	○	○	○	社会福祉法人 土佐あけぼの会	香南市	香我美町下分684-1
特定相談支援事業所のぞみ		○	○	社会福祉法人 香南会	香南市	吉川町古川340番地2
地域活動支援センター「香美」	○	○	○	社会福祉法人 高知県知的障害者育成会	香美市	土佐山田町1689-1
指定特定相談支援事業所白ゆり		○	○	社会福祉法人 愛成会	香美市	土佐山田町山田1192-1
相談支援センターあななう		○	○	株式会社 オフィスK	香美市	土佐山田町東本町1丁目3番 地20号名教館101
特定相談支援事業所 ウェルジョブ相談支援センター		○	○	株式会社ワークチャンス	香美市	土佐山田町百石町1丁目14番 9号
相談支援事業所 遊		○	○	株式会社 障害者総合支援センター遊	香美市	土佐山田町宝町3丁目3番7 号
東洋町相談支援事業所		○	○	東洋町	東洋町	大字生見756-8
相談支援事業所ちゅうげい		○	○	特定非営利活動法人 Slow Age	田野町	815番地
ぶらうらんど		○	○	特定非営利活動法人 Homo Ludens	田野町	907番地1
芸西村社会福祉協議会相談支援事業所		○	○	社会福祉法人 芸西村社会福祉協議会	芸西村	和食甲1290番地
地域相談支援センターしゃくなげ	○	○	○	社会福祉法人 本山育成会	本山町	北山甲303-1
土佐町社会福祉協議会 相談支援事業所		○	○	社会福祉法人 土佐町社会福祉協議会	土佐町	土居206番地
大川村社会福祉協議会相談支援事業所		○	○	社会福祉法人 大川村社会福祉協議会	大川村	小松78番地6
指定特定相談支援事業所「あいの」		○	○	株式会社 伊野組合興産	いの町	1400番地
相談支援センターひだまり		○	○	社会福祉法人 いの町社会福祉協議会	いの町	下八川甲348番地1
指定特定相談支援事業所「ら・ら・ら」		○	○	特定非営利活動法人 ら・ら・ら会	いの町	6032番3
中土佐町相談支援事業所	○	○	○	社会福祉法人 中土佐町社会福祉協議会	中土佐町	久礼52番地2
障害者相談支援センターさかわ		○	○	社会福祉法人 佐川町社会福祉協議会	佐川町	乙2310番地

事業所名	指定種別			運営主体	事業所の所在地	
	一般	特定 (計画)	障害児			
	地域移行	地域定着				
高吾北広域町村事務組合相談支援事業所			○	高吾北広域町村事務組合	越知町	越知甲2562番地 越知町民会館内
カルスト会特定相談支援事業所			○	社会福祉法人 カルスト会	栲原町	広野644番地
指定特定相談支援事業所わのわ			○	特定非営利活動法人 日高わのわ会	日高村	沖名3-2
日高村社会福祉協議会 相談支援事業所			○	社会福祉法人 日高村社会福祉協議会	日高村	沖名5
相談支援事業所わらわ	○	○	○	社会福祉法人 明成会	四万十町	東町4番10号
社会福祉法人しまんと町社会福祉協議会 しまんと町社協相談支援事業所	○	○	○	社会福祉法人 しまんと町社会福祉協議会	四万十町	茂串町11番30号
相談支援センターつの	○	○	○	津野町	津野町	姫野々431-2
大月町指定相談支援事業所			○	社会福祉法人 大月町社会福祉協議会	大月町	鉾土603番地
相談支援事業所すてっぷ	○	○	○	社会福祉法人 土佐七郷会	黒潮町	浮鞭ヤマウジ山3635-2
相談支援事業所くろしお			○	社会福祉法人 黒潮町社会福祉協議会	黒潮町	入野2017-1

イ 短期入所事業所（令和3年5月1日現在）

事業所名	定員	併設	空床	運営主体	郵便番号	事業所の所在地	主たる対象			
							身体	知的	児童	精神
てくとこ・せと	2	○		(福)てくとこ会	781-0252	高知市瀬戸東町3丁目109番地		●		●
高知県立療育福祉センター	4	○		高知県	780-8081	高知市若草町10番5号			●	
アドレス・高知	3	○		(福)ミレニアム	781-0111	高知市池2171-5	●			
福祉牧場 おおなる園	2	○		(福)昭和会	780-8040	高知市神田2485-2		●		
短期入所生活介護事業所 あざみの里	—		○	(福)秦ダイヤライフ福祉会	781-0011	高知市薊野北町2丁目25番地8号	●			
短期入所生活介護事業所 グランボヌール	10	○		(福)南海福祉会	781-5101	高知市布師田字宮ノ辺1362	●			
独立行政法人 国立病院機構高知病院	—		○	独立行政法人 国立病院機構高知病院	780-8077	高知市朝倉西町1丁目2番25号		●	●	
あじさい園短期入所事業所	—		○	(福)高知小鳩会	781-0321	高知市春野町秋山2801-15		●		
高知ハビリテーリングセンター	2	○	○	(福)ファミリー高知	781-0313	高知市春野町内ノ谷63-6	●	●		●
短期入所生活介護事業所 絆 の広場	20	○	○	(福)秦ダイヤライフ福祉会	781-8135	一宮南町1丁目4-75	●	●		●
短期入所事業所にじいろホーム介 良	1	○		(株)四国ライフケア	781-5106	高知市介良乙1195-1	●	●		●
短期入所事業所にじいろホーム上 町	1	○		(株)四国ライフケア	780-0921	高知市井口町11	●	●		●
むろと・はまゆう園	1	○	○	(福)室戸はまゆう会	781-7102	室戸市室津928番地1		●		
短期入所事業所 ステージ桜ヶ 丘	2	○	○	(福)土佐厚生会	784-0020	安芸市西浜2373番地	●	●		●
ホップ日和	3	○		特定非営利活動法人 ホップあきの会	784-0046	安芸市下山594番地1		●		
土佐希望の家医療福祉セン ター	—		○	(福)土佐希望の家	783-0022	南国市小籠107番地		●	●	
短期入所事業所こくふ	4	○	○	(福)土佐厚生会	783-0052	南国市左右山290-2	●			
南海学園	—		○	(福)来島会	783-0005	南国市大桶乙2288		●	●	
知的障害児短期入所事業所 南海学園	—		○	(福)来島会	783-0005	南国市大桶乙2288			●	
かるむ	1	○		(福)来島会	783-0005	南国市大桶乙2288		●		
短期入所事業所とさ	4	○	○	(福)土佐厚生会	781-1143	土佐市波介1244-1	●	●		●
わかぎ寮	5	○	○	(福)光の村	781-1154	土佐市新居2798-6			●	
障害者支援施設 たかぎ寮	3	○		(福)光の村	781-1154	土佐市新居2821番地		●	●	
「た・い・よ・う」	4	単独型		(福)太陽福祉会	781-1143	土佐市波介1206-10		●		
障害者支援施設 くすのき園	3	○		(福)くすのき	781-1105	土佐市蓮池533番地		●	●	
短期入所事業所あしたば	6	単独型		学校法人光の村学園	781-1154	土佐市新居2829番地		●	●	
グループホームリッシュ	1	○		(特非)STEPONE	785-0030	須崎市大間西町14番8号	●	●		●
宿毛授産園	4	○		(福)高知西南福祉協会	788-0031	宿毛市貝塚19番21号		●		
宿毛育成園	2	○		(福)高知西南福祉協会	788-0031	宿毛市貝塚19番10号		●		
幡多希望の家	—		○	(福)幡多福祉会	788-0782	宿毛市平田町中山867	●	●	●	
太陽の家	5	○		(福)尽心会	787-0302	土佐清水市以布利55	●	●		●
障害者支援施設わかふじ寮	3	○	○	(福)一条協会	787-1442	四万十市藤岡甲6451番2	●	●	●	●
障害児入所施設わかふじ寮	4	○	○	(福)一条協会	787-0010	四万十市古津賀1801番地1	●	●	●	●

事業所名	定員	併設	空床	運営主体	郵便番号	事業所の所在地	主たる対象			
							身体	知的	児童	精神
短期入所生活介護事業所 四万十の郷	13	○	○	(福)南海福祉会	787-0008	四万十市安並字東丸5803番地	●			
短期入所生活介護事業所 光優	6	○	○	(福)黒潮福祉会	787-0010	四万十市古津賀3742番地17	●			
あゆみ生活ホーム	1	○		(福)あゆみ福祉会	787-0017	四万十市不破1-130		●		●
グループホームシェリー	1	○		(特非)ピーす	787-1601	四万十市西土佐江川崎竹ノハサ 646番地2・651番地2	●	●	●	●
のぞみの家	10	○		(福)香南会	781-5242	香南市吉川町古川340-2	●	●		
短期入所事業所 白ゆり	2	○		(福)愛成会	782-0016	香美市土佐山田町山田1192-1		●		
かがみの育成園	5	○	○	(福)高知県知的障害者育 成会	782-0051	香美市土佐山田町楠目3660		●	●	
共同生活援助らいふ	2	○	○	(株)ワクワク	781-5701	芸西村和食甲2129番地2	●	●	●	●
障害者支援施設しゃくなげ荘	4	○		(福)本山育成会	781-3613	本山町北山甲303-1		●		
もとやま	1	○		(福)本山育成会	781-3613	本山町北山甲303-1		●		
ら・ら・らホーム	1	○	○	特定非営利活動法人 ら・ら・ら会	781-2110	いの町3179-2		●		●
ゆりかご	2	単独型		合同会社VIVACE BANBINA	781-2120	いの町枝川313 サントス枝 川407号		●	●	●
障害者支援施設湖水園	2	○		高吾北広域町村事務組合	781-1802	仁淀川町高瀬1500番地		●		
障害者支援施設 せせらぎ園	1	○	○	(福)大野見福祉会	789-1410	中土佐町大野見柵ノ川57番地		●		
障害者支援施設 榑原みどりの 家	8	○		(福)カルスト会	785-0644	榑原町広野644	●			
障害者支援施設 オイコニア	3	○		(福)明成会	786-0021	四万十町仁井田倉木462	●	●	●	●
短期入所事業所 大方誠心園	4	○	○	(福)土佐七郷会	789-1921	黒潮町加持33番地		●		
障害者支援施設 大方生華園	2	○	○	(福)土佐七郷会	789-1933	黒潮町田野浦518		●	●	●
短期入所生活介護事業所 かしま荘	10	○	○	(福)黒潮福祉会	789-1720	黒潮町佐賀3177	●			
短期入所生活介護事業所 シーサイド	20	○	○	(福)黒潮福祉会	789-1903	黒潮町有井川12-1	●			

○ 共生型短期入所事業所

事業所名	定員	併設	空床	運営主体	郵便番号	事業所の所在地	主たる対象			
							身体	知的	児童	精神
小規模多機能型事業所 壽幸園 サテライトいの	共生型			(福)伊野福祉会	781-2107	吾川郡いの町駅前町14	●	●	●	●
佐川町社会福祉協議会 共生型 小規模 多機能型 ぱらっとホーム さかわ	共生型			(福)佐川町社会福祉協議 会	789-1201	佐川町甲377番地イ	●	●	●	●

ウ グループホーム(GH/共同生活援助)事業所(令和3年5月1日現在)

NO.	事業所		問い合わせ先			事業所の種類			主たる対象者		
	名称	所在市町村	施設名	電話番号	F A X	介護サービス包括型	日中サービス支援型	外部サービス利用型	知的	精神	身体
1	グループホームすみれ	高知市	藤戸病院	088-831-7420	088-824-8144			○	●		
2	医療法人 杏林会 高知ハーモニーホスピタル	高知市	高知ハーモニーホスピタル	088-883-4785	088-883-4799	○			●		
3	介援隊	高知市	細木病院	088-820-4100	088-820-6511	○			●		
4	すむとこ	高知市	地域活動センター てく・とこ・瀬戸	088-855-8101	088-855-8102	○			●	●	
5	ねはん友愛の家	高知市	涅槃の家	088-894-5100	088-894-5053	○			●		
6	ひだまり高知	高知市	特定非営利活動法人 ひだまり高知	088-871-1973	088-871-1973			○	●		
7	すずめのお宿	高知市	すずめ旭天神センター	088-841-7610	088-841-7617	○			●	●	●
8	グループホームみらい	高知市	特定非営利活動法人 ワークスみらい高知	088-879-0345	088-879-0346	○			●	●	
9	ライフ・タウンあおぞらホーム	高知市	ライフ・ステージ あおぞらセンター	088-844-2829	088-844-2937	○			●		
10	昭和会グループホームしんぼんまち	高知市	昭和会グループホーム しんぼんまち	088-803-8600	088-803-8700	○			●		
11	グループホームプラタナス	高知市	土佐病院	088-822-3357	088-872-2027			○	●		
12	共同生活援助事業所虹の夢+	高知市	有料老人ホーム瀬戸虹の里	088-854-9602	088-841-3270			○	●	●	●
13	寿限無	高知市	特定非営利活動法人 障がい児(者)相談支援ネットワーク高知	088-849-3503	088-849-3550	○			●	●	
14	はるのハビリホーム	高知市	社会福祉法人 ファミュー高知 高知ハビリテーションセンター	088-842-1921	088-842-2601	○			●	●	●
15	くすのき寮	高知市	多機能型事業所 こだかさ障害者支援センター	088-873-0821	088-871-4700	○			●	●	●
16	ホームますがた	高知市	土佐病院	088-822-3357	088-872-2027	○			●		
17	グループホームびおら	高知市	特定非営利活動法人 るーちえ	088-855-6402	088-855-6403	○			●	●	●
18	グループホーム みどり	高知市	特定非営利活動法人みどりの手	088-879-2255	088-879-0284			○	●		
19	すずめ三里ホーム	高知市	すずめ三里ホーム	088-847-6666	088-847-6661	○			●	●	●
20	グループホーム あい	高知市	グループホームあい	088-854-8920	088-854-8940	○			●		
21	グループホームリットの風	高知市	グループホームリットの風	088-846-2283	088-846-2288			○	●		
22	ライフタウン蒼空舎	高知市	ライフ・ステージ あおぞらセンター	088-842-2536	088-844-2937	○			●		
23	日中サービス支援型指定共同生活援助事業所にじいろホーム介良	高知市	日中サービス支援型指定共同生活援助事業所にじいろホーム介良	088-802-6830	088-802-6831		○		●	●	●
24	日中サービス支援型指定共同生活援助事業所にじいろホーム上町	高知市	日中サービス支援型指定共同生活援助事業所にじいろホーム上町	088-802-7633	088-802-7634		○		●	●	●
25	フィオーレ高知潮江	高知市	フィオーレ百石町	088-856-7257	099-856-7257	○			●	●	
26	グループホームドリームハウス寿	高知市	ドリームハウス寿	088-881-2333	088-813-0137	○			●	●	
27	河内はまゆうホーム	室戸市	障害者支援施設むろと・はまゆう園	0887-23-1138	0887-23-1145	○			●		
28	ホップ日和	安芸市	共同作業所ホップあき	0887-34-1438	0887-37-9428	○			●		
29	ライフサポート「大津」	南国市	ライフサポート「大津」	088-854-9111	088-854-9112	○			●		
30	きてみやグループホーム	南国市	きてみや	088-878-6399	088-863-0677	○			●		
31	かるむ	南国市	南海学園	088-864-2221	088-864-1789	○			●		
32	グループホームルピナス	南国市	(株)アルファ	088-802-7378	088-802-7379	○			●	●	●
33	ひかりホーム	土佐市	わかぎ寮	088-856-1060	088-856-3667	○			●		
34	ふれあい	土佐市	作業所土佐	088-855-3928	088-855-3926	○			●	●	●
35	太陽ホーム	土佐市	第一太陽福祉園	088-850-2385	088-852-6125	○			●		

NO.	事業所		問い合わせ先			事業所の種類			主たる対象者		
	名称	所在市町村	施設名	電話番号	F A X	介護サービス包括型	日中サービス支援型	外部サービス利用型	知的	精神	身体
36	グループホームくすのき	須崎市	障害者支援施設 くすのき園	088-854-0231	088-854-0535	○			●		
37	ホームまあぶる	須崎市	ホームまあぶる	0889-40-0633	0889-40-0634	○				●	
38	グループホームリッシュ	須崎市	特定非営利活動法人STEPONE	0889-42-3115	0889-42-3116	○			●	●	
39	グループホームさんご	土佐清水市	さんごはうす共同作業所	0880-82-0774	0880-82-3599			○	●		
40	ライフサポート「中村」	四万十市	多機能事業所「アオ」	0880-34-6670	0880-35-3590	○			●		
41	ぼっちり村	四万十市	わかふじ寮	0880-35-4092	0880-35-4091	○			●		
42	あゆみ生活ホーム	四万十市	多機能事業所あゆみ共同作業所	0880-37-4725	0880-37-0778	○			●	●	
43	「ひまわり」ホーム	四万十市	福祉工場「中村」	0880-37-6300	0880-37-6302	○			●	●	●
44	グループホームシェリー	四万十市	びーす	0880-52-1333	0880-49-0001	○			●	●	●
45	グループホーム やまもも・みらい.ぶなの木	宿毛市	聖ヶ丘病院	0880-63-2146	0880-63-2432			○		●	
46	宿毛授産園	宿毛市	宿毛授産園	0880-63-5651	0880-63-5653	○			●		
47	グループホーム・ひかり	宿毛市	ひかり共同作業所	0880-67-2902	0880-67-2902			○	●	●	●
48	サンホームしおみ	土佐清水市	福祉ホーム サンホームしおみ	0880-82-0902	0880-82-0902	○			●	●	
49	オレンジハウス	香南市	(福)香南会	0887-57-1875	0887-57-1876	○			●	●	●
50	同仁	香美市	同仁病院	0887-53-3155	0887-53-3096			○		●	
51	共同生活援助事業所白ゆり	香美市	障害者支援施設 白ゆり	0887-52-4131	0887-52-1167	○			●		
52	ライフサポート「かがみの」	香美市	ライフサポート「かがみの」	0887-53-7230	0887-52-8231	○			●		
53	ライフサポート「山田」	香美市	ライフサポート「山田」	0887-53-7230	0887-52-8231	○			●		
54	GHちゃめ	香美市	GHちゃめ	0887-52-8655	088-856-8106	○			●	●	
55	共同生活援助らいふ	芸西村	(株)ワクワク	090-6676-8065	0887-32-2122	○			●	●	●
56	もとやま	本山町	障害者支援施設しゃくなげ荘	0887-76-2811	0887-76-2810	○			●		
57	ホームいの	いの町	石川記念病院	088-892-6170	088-893-2633	○			●	●	
58	ら・ら・らホーム	いの町	特定非営利活動法人ら・ら・ら会	088-893-3580	088-893-3580	○			●	●	
59	グループホーム こじゃんとはたら来家さかわ	佐川町	こじゃんとはたら来家さかわ	0889-22-7887	0889-22-9901	○			●	●	
60	すみれホーム	梶原町	竹ぼうきの会	0889-65-0320	0889-65-0320	○			●	●	●
61	グループホーム笑和	四万十町	障害者支援施設オイコニア	0880-29-0015	0880-29-0015	○			●	●	●
62	グループホーム 輪が家	日高村	特定非営利活動法人 日高わのわ会	0889-24-4004	0889-20-1722			○	●	●	
63	ライフサポートななさと	黒潮町	障害者支援施設 大方誠心園	0880-43-2139	0880-43-2186	○			●		

エ 【障害福祉サービス事業所等】 受給者証の交付を受けている人が利用できる事業所

(令和3年5月1日現在)

○障害者支援施設

日常生活上の支援が必要な障害のある人が、主として夜間において入浴や食事の介護等を受ける（施設入所支援）とともに、日中は生活介護等の生活能力の向上のための創作的活動を行う事業所です。

事業所名	事業	定員	運営主体	事業所の所在地	主たる対象		
					身体	知的	精神
高知ハビリテーリングセンター	施設入所支援	40	(福) ファミュー高知	高知市春野町内ノ谷63番地6	○	○	○
	生活介護	6					
	機能訓練	25					
	生活訓練	9					
アドレス・高知	施設入所支援	40	(福) ミレニアム	高知市池2171番地5	○		
	生活介護	40					
福祉牧場おおなる園	施設入所支援	60	(福) 昭和会	高知市神田2485-2		○	
	生活介護	60					
障害者支援施設あじさい園	施設入所支援	52	(福) 高知小鳩会	高知市春野町秋山2801-15		○	
	生活介護	52					
障害者支援施設むろと・はまゆう園	施設入所支援	30	(福) 室戸はまゆう会	室戸市室津928番地1		○	
	生活介護	40					
障害者支援施設ステージ桜ヶ丘	施設入所支援	50	(福) 土佐厚生会	安芸市西浜2373番地	○	○	○
	生活介護	50					
南海学園	施設入所支援	60	(福) 来島会	南国市大桶乙2288		○	
	生活介護	60					
南海学園 ※障害児施設からの移行	施設入所支援	10	(福) 来島会	南国市大桶乙2288		○	
	生活介護	10					
障害者支援施設こくふ	施設入所支援	80	(福) 土佐厚生会	南国市左右山290番地2	○		
	生活介護	80					
障害者支援施設とさ	施設入所支援	50	(福) 土佐厚生会	土佐市波介1244-1	○	○	○
	生活介護	60					
障害者支援施設たかぎ寮	施設入所支援	45	(福) 光の村	土佐市新居2821番地		○	
	生活介護	45					
わかぎ寮 ※障害児施設からの移行	施設入所支援	30	(福) 光の村	土佐市新居2798-6		○	
	生活介護	30					
障害者支援施設くすのき園	施設入所支援	60	(福) くすのき	土佐市蓮池533番地	○	○	○
	生活介護	60					
障害者支援施設わかふじ寮	施設入所支援	43	(福) 一条協会	四万十市蕨岡甲6451-2	○	○	○
	生活介護	40					

事業所名	事業	定員	運営主体	事業所の所在地	主たる対象		
					身体	知的	精神
障害者支援施設 レジデンスわかふじ	施設入所支援	20	(福)一条協会	四万十市古津賀1801番地1	○	○	○
	生活介護	20					
宿毛授産園	施設入所支援	40	(福)高知西南福祉協会	宿毛市貝塚19-21		○	
	生活介護	40					
宿毛育成園	施設入所支援	40	(福)高知西南福祉協会	宿毛市貝塚19-10		○	
	生活介護	40					
ピアハウスすくも	施設入所支援	30	(福)高知西南福祉協会	宿毛市貝塚18-7		○	
	生活介護	30					
障害者支援施設太陽の家	施設入所支援	50	(福)尽心会	土佐清水市以布利55	○	○	○
	生活介護	50					
のぞみの家	施設入所支援	60	(福)香南会	香南市吉川町古川340-2	○	○	
	生活介護	60					
障害者支援施設白ゆり	施設入所支援	30	(福)愛成会	香美市土佐山田町山田 1192-1		○	
	生活介護	26					
	生活訓練	6					
かがみの育成園	施設入所支援	80	(福)高知県知的障害者育成会	香美市土佐山田町楠目3660		○	
	生活介護	80					
障害者支援施設 しゃくなげ荘	施設入所支援	50	(福)本山育成会	本山町北山甲303-1		○	
	生活介護	50					
障害者支援施設湖水園	施設入所支援	50	高吾北広域町村事務組合	仁淀川町高瀬1500番地		○	
	生活介護	50					
障害者支援施設 オイコニア	施設入所支援	50	(福)明成会	四万十町仁井田字倉木462 番地	○	○	○
	生活介護	54					
障害者支援施設 橋原みどりの家	施設入所支援	80	(福)カルスト会	橋原町広野644番地	○		
	生活介護	80					
障害者支援施設 せせらぎ園	施設入所支援	40	(福)大野見福祉会	中土佐町大野見榎ノ川57番 地		○	
	生活介護	40					
障害者支援施設 大方生華園	施設入所支援	40	(福)土佐七郷会	黒潮町田野浦518番地		○	○
	生活介護	40					
障害者支援施設 大方誠心園	施設入所支援	80	(福)土佐七郷会	黒潮町加持33		○	
	生活介護	80					

○生活介護

常時介護を要する障害のある人が、入浴や食事の介護を受けたり、創作的活動や生産活動を行う事業所です。

○療養介護

病院において常時介護を要する障害のある人に機能訓練、療養上の管理、看護及び日常生活上の支援を行う事業所です。

○自立訓練（機能訓練）

障害のある人が、地域生活を営む上で必要となる身体機能、生活能力の維持向上のための訓練を行う事業所です。

○自立訓練（生活訓練）

障害のある人が、自立した日常生活ができるよう、一定期間、生活能力の向上のために必要な訓練を行う事業所です。

○就労移行支援

就労を希望する障害のある人が、生産活動等を通じて、就労に必要な知識や能力を身につける事業所です。

○就労継続支援（A型・B型）

通常の事業所に雇用されることが困難な障害のある人が、生産活動等を通じて訓練を行う事業所です。

このうち、A型は雇用契約に基づく就労の機会を提供する事業所で、B型はそれ以外の事業所です。

○就労定着支援

障害のある人が、一般企業等に就職された後、一定期間、仕事面や生活面での必要な支援を行う事業所です。

○自立生活援助

一人暮らしを希望する人に必要な理解力や生活力等を補うため、定期的な居宅訪問や随時の対応により、日常生活での課題を把握し、生活に必要な支援を行う事業所です。

事業所名	事業	定員	運営主体	事業所の所在地	主たる対象		
					身体	知的	精神
スウェル	継続B	40	(福)ファミリーユ高知	高知市北本町1丁目8-7	●	●	●
ワークセンター太陽	就労移行	15	(福)太陽福祉会	高知市弘化台6-20	●	●	●
	継続B	20					
	就労定着	-					
サポートびあ	就労移行	6	(福)土佐あけぼの会	高知市棧橋通3-10-14 高知市棧橋通3-10-12メゾンタン ドル401号室	●	●	●
	継続B	14					
	就労定着	-					
野いちごの場所	継続B	20	(福)土佐あけぼの会	高知市高須本町5-32	●	●	●
広場さんばし	継続B	20 10	(福)さんかく広場	高知市棧橋通2-7-3 高知市旭町3丁目115 ソーレ内		●	●
南部障害者福祉センター指定生活介護事業所	生活介護	30	(福)高知市社会福祉協議会	高知市丸ノ内1丁目7番45号 総合あんしんセンター	●	●	●
ワークスマらい高知1（研修センターみらい/移行・B型多機能事業所）	就労移行	6	特定非営利活動法人 ワークスマらい高知	高知市梅ノ辻4-1	●	●	●
	継続B	14					
	就労定着	-					
ワークスマらい高知2・3（sweets factory、STRAWBERRY FIELDS）	継続A	11	特定非営利活動法人 ワークスマらい高知	高知市神田1408-12		●	●
	継続B	14					
	継続A	22		高知市神田1130-6		●	●
	継続B	13					
みどり作業所	継続B	10	特定非営利活動法人 みどりの手	高知市高埜3番25号 南国市岡豊町中島宇土居ノ前650-1			●
	継続B	10					
めざめ	継続B	20	(福)TOSAいづみ	高知市上町4丁目8-25			●
オーシャンクラブ	継続B	30	(福)てくとこ会	高知市種崎593		●	●
		10		高知市仁井田2236-27		●	●
オーシャンクラブ2	継続B	10	(福)てくとこ会	高知市横浜新町3丁目225		●	●

事業所名	事業	定員	運営主体	事業所の所在地	主たる対象		
					身体	知的	精神
作業所もえぎ	生活介護	10	特定非営利活動法人 高知県自閉症協会	高知市春野町芳原801-1	● 一部	●	●
	継続B	10		高知市春野町芳原737-1			
		10		高知市口細山206-9			
		10					
R e n e e 福祉サービス	就労移行	10	特定非営利活動法人 まあるい心ちやれんじの応援団	高知市朝倉己785番地6	●	●	●
	継続A	30		高知市朝倉己785番地6			
ライフ・ステージ蒼空舎 (あおぞらファクトリー)	継続B	25	(福)こうち福祉会	高知市春野町西分1188-1			
		15		高知市神田146-74			
すずめ旭天神センター	生活介護	25	(福)すずめ福祉会	高知市旭天神町301番地	●	●	●
	継続B	15					
	生活介護	10		高知市北端町69番7			
すずめ共同作業所	生活介護	15	(福)すずめ福祉会	高知市丸池町1番1-15号	●	●	●
	継続B	15					
		10		高知市丸池町1番1-14号			
すずめ通所センター	生活介護	30	(福)すずめ福祉会	高知市一宮西町1丁目36番1号	●	●	●
	継続B	10		高知市五台山406-10			
多機能型就労支援事業所虹の夢	継続A	10	(株)四国ライフケア	高知市長浜1440-1	●	●	●
	継続B	10					
	就労移行	10					
	継続A	10		高知市長浜1349-1			
	継続B	10					
障害福祉サービス事業所あさひ・はばたき	継続B	40	特定非営利活動法人 あさひ会	高知市赤石町73-2	●	●	●
				高知市鴨部979-28			
				高知市一宮中町1丁目3-60			
				高知市朝倉甲557-1			
作業所ひまわり	継続B	10	(福)高知県知的障害者育成会	高知市百石町3丁目1-30		●	●
		10		高知市丸ノ内1丁目2-20県庁地下			
維新工房きらり	継続A	25	(福)香南会	高知市長浜字菖蒲谷4983-2	●	●	●
就労サポートセンターかみまち	就労移行	10	特定非営利活動法人 ブルースター	高知市上町3丁目4番23号		●	●
	継続B	10					
	生活訓練	14					
ライフ・ステージ第2あおぞら	継続B	20	(福)こうち福祉会	高知市越前町2丁目13-12		●	
			高知市越前町2丁目10-21				
			高知市新屋敷1丁目4-1				
せるぼ	継続A	10	せるぼ(株)	高知市本宮町105番地25	●	●	●
	継続B	10					
昭光園	生活介護	40	(福)昭和会	高知市北本町4丁目2番49号		●	
	継続B	30					
アルベアテ	就労移行	10	(福)ファミリーユ高知	高知市春野町内ノ谷63番地6	●	●	●
	継続B	40					
	就労定着	-					
ポーチカ	継続B	20	特定非営利活動法人 るーちえ	高知市知寄町2丁目3-11	●	●	●
ポーチカⅡ	継続B	20	特定非営利活動法人 るーちえ	高知市知寄町2-3-7	●	●	●
ワークスマらい高知4(甘味寮さくらさく。)	継続A	10	特定非営利活動法人ワークスマらい高知	高知市大原町109		●	●
	継続B	10					
こだかさ障害者支援センター	継続A	10	(福)小高坂更生センター	高知市越前町2丁目4番5号	●	●	●
	継続B	44					

事業所名	事業	定員	運営主体	事業所の所在地	主たる対象		
					身体	知的	精神
青い空	継続B	20	特定非営利活動法人 脳損傷友の会青い空	高知市塩屋崎町2丁目12-42 高知市廿代町2-22 高岡郡越知町越知甲1695-1	●	●	●
		10					
		10					
ライフ・ステージあおぞらセンター	生活介護	30	(福)こうち福祉会	高知市神田60-7		●	
ワークスみらい高知5 (土佐バル・シアター・美術館)	継続A	10	特定非営利活動法人 ワークスみらい高知	高知市南金田28		●	●
	継続B	10					
涅槃の家	生活介護	15	(福)ねはんの会	高知市春野町弘岡下2454-28		●	
	継続B	25					
東部障害者福祉センター「ゆう」	生活介護	20	(福)昭和会	高知市葛島4丁目3番3号		●	
生活介護事業所第二あじさい園	生活介護	20	(福)高知小鳩会	高知市春野町秋山2801-15		●	
生活介護事業所こぼと作業所	生活介護	20	(福)高知小鳩会	高知市曙町1丁目4-34		●	
独立行政法人国立病院機構高知病院	生活介護	5	独立行政法人 国立病院機構高知病院	高知市朝倉西町1-2-25	●	●	
独立行政法人国立病院機構高知病院	療養介護	120	独立行政法人 国立病院機構高知病院	高知市朝倉西町1-2-25	●	●	
指定就労継続支援B型事業所きずな	継続B	20	(福)高知市社会福祉協議会	高知市旭町2丁目21-6	●	●	●
さんかく広場	継続B	30	(福)さんかく広場	高知市和泉町15-16			●
てく・とこ・せと	宿泊型自立訓練	22	(福)てくとこ会	高知市瀬戸東町3丁目109番		●	●
	生活訓練	20					
「ワークスみらい高知6」 ひだまり小路土佐茶カフェ	継続A	10	特定非営利活動法人 ワークスみらい高知	高知市帯屋町2丁目1-31		●	●
	継続B	10					
自立訓練(生活訓練)インテグレーション	生活訓練	20	特定非営利活動法人 高知だるくの会	高知市本町五丁目6番35号 つちばしビル1階			●
はあと33番地	生活介護	6	特定非営利活動法人 Open Heart	高知市弥生町3番16号	●	●	●
おしごと画楽	継続B	20	有限会社ファクトリー	高知市はりまや町3丁目16番8号		●	●
ミラクル ポッケ	生活介護	6	合資会社オファーズ	高知市南金田11番5号	●	●	
就労継続支援B型事業所リットの風	継続B	20	(福)秦ダイヤライフ福祉会	高知市薊野北町2-25-10		●	●
Life time	継続B	20	特定非営利活動法人 Life time	高知市北本町3-4-9	●	●	●
オウンパス	継続A	10	(福)ファミリーユ高知	高知市北本町1丁目8-7	●	●	●
就労継続支援B型事業所ユウアンドアイ	継続B	20	ユウアンドアイ(株)	高知市棧橋通3丁目14-11田中ビル2F		●	●
えだは	就労移行	20	(株)24ORISING	高知市大津乙1024-3	●	●	●
	継続B	10					
	就労定着	-					
てとてあさひ	継続B	20	(一社)視覚障害サポートステーションこうち	高知市旭駅前町31	●視覚		
ラフル	継続B	20	(医)須藤会	高知市新本町2丁目10-24			●
生活介護事業所デイサービスセンター 幸のつどい	生活介護	20	(株)幸	高知市春野町芳原615番1	●		
生活介護事業所 にじいろホーム介良	生活介護	20	(株)四国ライフケア	高知市介良乙1195-1	●	●	●
指定就労継続支援A型事業所あいる	継続A	15	(株)アイル	高知市鴨部858-1	●	●	●
生活介護事業所 あすか	生活介護	20	(福)昭和会	高知市神田1637-4		●	
就労継続支援A型 うさぎ	継続A	15	(一社)はな車	高知市神田693番地1	●	●	●
しばてん大学農学部ひこばえ	継続B	20	(特非)しばてん大学農学部ひこばえ	高知市北本町1丁目13番3号上雅ビル2階	●	●	●
TOY connections	継続A	20	(同)TOY connections	高知市小津町3-19生涯学習センター1階		●	●
生活介護事業所 にじいろホーム上町	生活介護	20	(株)四国ライフケア	高知市井口町11	●	●	●
就労支援事業所フィオーレ高知	継続B	20	(株)リーベ	高知市南竹島町16番地9	●	●	●
就労継続支援B型おさかなくらぶ	継続B	20	(株)おさかなくらぶ	高知市比島町3丁目19番8号	●	●	●
シーグラスこうち	継続A	10	(株)ライフパス	高知市大津乙1204番地1		●	●
共同作業所むらとうみがめ	継続B	20	特定非営利活動法人 むらとうみがめの会	室戸市領家87番地	●	●	●
ゆうハート安芸	継続B	20	特定非営利活動法人 ゆうハート安芸の会	安芸市本町5-3-5			●
共同作業所ホップあき	生活介護	20	特定非営利活動法人 ホップあきの会	安芸市寿町7-22		●	
	継続B	20					
安芸市ワークセンター	継続B	40	(福)安芸市身体障害者福祉会	安芸市宝永町464-1	●	●	●

事業所名	事業	定員	運営主体	事業所の所在地	主たる対象		
					身体	知的	精神
多機能型事業所TEAMあき	就労移行	6	(一社)こうち絆ファーム	安芸市東浜426-6	●	●	●
	継続B	14					
就労支援センターコーケン	就労移行	6	(株)コーセー	南国市久礼田368	●	●	●
	継続A	10					
	継続B	10					
就労支援センターコーケン第二	継続B	24	(株)コーセー	南国市久礼田422-5	●	●	●
きてみや	継続B	30	(福)きてみや	南国市元町3-1-6		●	
ウィッシュかがみの	生活介護	40	(福)高知県知的障害者育成会	南国市陣山字弥市531-1		●	●
コージー	生活介護	20	(福)コージー南国	南国市久礼田139-4	●	●	●
	継続B	20					
ウィール社	継続B	20	(福)土佐厚生会	南国市左右山269番地1	●	●	●
土佐希望の家医療福祉センター(生活介護)	生活介護	20	(福)土佐希望の家	南国市小籠107	●	●	
土佐希望の家医療福祉センター(療養介護)	療養介護	140					
サスケ設計工房南国	継続A	20	サスケITサービス(株)	南国市元町1丁目8番2号	●	●	●
南国にしがわ農園	継続B	10	一般社団法人エンジェルガーデン南国	南国市亀岩1008番地		●	
就労支援事業所からふる	継続B	20	特定非営利活動法人うーたん	南国市大桶甲1960番地2		●	
就労支援事業所未来ドア	就労移行	6	(特非)結人の軸	南国市西山1089番地5	●	●	●
	継続B	14					
障害者就労継続支援B型事業所カトレア	継続B	10	(福)土佐厚生会	土佐市波介1237	●	●	●
		10		土佐市塚地字中スカ1113番地7			
就労支援事業所 ひかりの村	継続B	20	(福)光の村	土佐市新居2861		●	
つくし作業所	継続B	20	(福)くすのき	土佐市蓮池982		●	●
第1太陽福祉園	生活介護	25	(福)太陽福祉会	土佐市波介1276-4		●	
第2太陽福祉園	継続B	20	(福)太陽福祉会	土佐市波介596		●	
作業所土佐	生活介護	10	(福)土佐福祉会	土佐市高岡町乙1393番地1	●	●	●
	継続B	10					
作業所土佐ひまわり舎	生活介護	20	(福)土佐福祉会	土佐市高岡町甲2097-1	●	●	●
土佐ふさあい工房	生活介護	20	(福)土佐福祉会	土佐市高岡町乙3553	●	●	●
就労支援センター「らいふ」	継続B	20	(福)高知県知的障害者育成会	須崎市吾井郷乙1834-4		●	
共同作業所ゆら・ら	継続B	20	特定非営利活動法人ゆら・ら	須崎市山手町1-7	●	●	●
多機能型事業所STEP ONE	生活介護	10	特定非営利活動法人STEP ONE	須崎市多ノ郷甲5483番地5	●	●	●
	継続B	30					
生活介護事業所 山ももの家	生活介護	20	(福)須崎市福祉事業協会	須崎市安和216番1	●	●	●
社会就労センター山ももの家	継続B	20					
ひかり共同作業所	継続B	20	特定非営利活動法人ひかりの会	宿毛市小筑紫町福良16番地4	●	●	●
幡多希望の家さくらんぼホーム	生活介護	10	(福)幡多福祉会	宿毛市山奈町芳奈3365番地	●	●	
就労支援事業所ひだまり	継続B	20	(福)高知西南福祉協会	宿毛市駅東町四丁目801番地		●	
ワークセンターすくも	生活介護	6	(福)高知西南福祉協会	宿毛市貝塚19-21			●
	継続B	14					
	就労定着	-					
幡多希望の家	療養介護	51	(福)幡多福祉会	宿毛市平田町中山867番地	●	●	
なないろ工房	継続B	10	特定非営利活動法人かざぐるま	宿毛市平田町戸内2121番地7	●	●	●
はた相談支援センターねっと	自立生活援助	-	特定非営利活動法人幡多ウェルフェアネット	宿毛市中央3丁目2-15	●	●	●
さんごはうす共同作業所	継続B	10	(福)さんご福祉会	土佐清水市加久見1464-262			●
		10		土佐清水市寿町210番地			
福祉工場「中村」A型	継続A	20	(福)幡多手をつなぐ育成会	四万十市具同325番地	●	●	●
福祉工場「中村」B型「ウィズ」	継続B	20		四万十市具同321番地			

事業所名	事業	定員	運営主体	事業所の所在地	主たる対象		
					身体	知的	精神
あゆみ共同作業所	継続B	20	(福)あゆみ福祉会	四万十市具同7404-7	●	●	●
共同作業所「きっと」・「森のいえ」	継続B	20 20	特定非営利活動法人 四万十なかまの会	四万十市駅前町10番3号 四万十市手洗川1847-1			●
多機能事業所「アオ」	就労移行	6	(福)高知県知的障害者育成会	四万十市中村一条通四丁目5番23号	●	●	●
	継続B	24					
	就労定着	-					
四万十工房	継続A	10	(福)一条協会	四万十市岩田230-10		●	
	生活介護	10					
ごり工房	生活介護	20	(福)一条協会	四万十市岩田230-21		●	
びーす	継続B	20	特定非営利活動法人 びーす	四万十市西土佐津野川236-21	●	●	●
土佐しまんと本舗	継続B	35	(有)和	四万十市中村東下町10	●	●	●
共同作業所ほっとハート	生活訓練	6	(福)ほっとハート	四万十市中村東町1丁目5番22号	●	●	●
	継続B	14					
Re・Guru	継続B	20	特定非営利活動法人四葉のクローバー	四万十市中村東下町17番地	●	●	●
いきいき	生活介護	20	(福)香南会	香南市赤岡町1160番地1	●	●	
風車の丘あけぼの	就労移行	6	(福)土佐あけぼの会	香南市野市町大谷1444-46	●	●	●
	継続B	14					
	就労定着	-					
香南くろしお園	生活介護	20	(福)高知県知的障害者育成会	香南市香我美町下分960-1		●	●
	継続B	20					
みかんの丘あけぼの	継続A	10	(福)土佐あけぼの会	香南市香我美町下分684-1	●	●	●
	継続B	10					
SORA	継続A	40	(福)高知県知的障害者育成会	香美市土佐山田町楠目18-4		●	
パワーズ山田	生活介護	40	(福)高知県知的障害者育成会	香美市土佐山田町楠目3660		●	
ワークセンター第二白ゆり	生活介護	10	(福)愛成会	香美市土佐山田町山田1189-1		●	
	継続B	10					
ワークセンター白ゆり	継続B	40	(福)愛成会	香美市土佐山田町山田1319		●	
多機能型事業所 ウエルジョブ&キッチンやまだ	就労移行	7	株式会社ワークチャンス	香美市土佐山田町百石町1丁目14-9号	●	●	●
	継続A	13					
	就労定着	-					
多機能型事業所 ワークチャンス	就労移行	6		芸西村西分乙1273	●	●	●
	継続B	14					
多機能型事業所 遊	生活訓練	6	(株)障害者総合支援センター遊	香美市土佐山田町宝町1丁目1-7		●	●
	継続B	14					
就労継続支援B型事業所ゆずのかけはし	継続B	20	(合)OHANA	奈半利町乙1527番地		●	●
第2香南くろしお園	継続B	20	(福)高知県知的障害者育成会	芸西村西分甲1145		●	●
りんどう	継続B	10	(福)本山育成会	本山町北山甲303-1		●	
		10		本山町本山529-3			
障害者就労継続支援B型ワークセンターファースト	継続B	10	(福)土佐厚生会	大豊町高須231	●	●	●
れいほくの里どんぐり	継続B	20	特定非営利活動法人 れいほくの里どんぐり	土佐町田井1488-1		●	●
作業所ら・ら・ら	継続B	20	特定非営利活動法人 ら・ら・ら会	いの町6032-3		●	●
就労継続支援B型事業所「なのはな」	継続B	20	(福)さくら福祉事業会	いの町6032-3	●	●	●
鯉乃國の萬屋	継続B	10	(福)中土佐町社会福祉協議会	中土佐町久礼6551-1	●	●	●
		10		中土佐町久礼6551-3			
生活介護事業所さくらんぼ	生活介護	20	(福)さくら福祉事業会	佐川町甲1037-1	●	●	
こじゃんとはたら家さかわ	継続B	30	特定非営利活動法人 わくわくライフステージ	佐川町加茂1209番地		●	●
就労継続支援B型事業所さくら福祉事業所	継続B	20	(福)さくら福祉事業会	佐川町字寺中甲1037-1	●	●	●

事業所名	事業	定員	運営主体	事業所の所在地	主たる対象		
					身体	知的	精神
ほほえみ	継続B	10	株式会社太陽	佐川町甲1128-18	●	●	●
	継続A	10					
就労継続支援B型事業所どんぐり	継続B	20	(福)さくら福祉事業会	越知町越知甲1979	●	●	●
竹ぼうきの会	継続B	10	特定非営利活動法人 構原竹ぼうきの会	構原町構原1437	●	●	●
ライフファクトリー茂平	就労移行	6	特定非営利活動法人 日高わのわ会	日高村本郷512	●	●	●
	継続B	14		日高村沖名3-2			
どんぐり農園グリュエネ	継続B	15	(福)津野町社会福祉協議会	津野町芳生野甲200-2	●	●	●
		15		津野町姫野々431番地1			
作業所由菜の里	継続B	20	特定非営利活動法人 由菜の里	四万十町北琴平町4-8	●	●	●
就労継続支援多機能型事業所しまんと 創庫	継続A	10	(有)西宮物産	四万十町神ノ西1229番地2	●	●	●
	継続B	20					
	就労定着	-					
就労継続支援B型事業所「あさざり」	継続B	20	(福)さくら福祉事業会	四万十町茂串町1-14	●	●	●
就労継続支援B型事業所「やまびこ」	継続B	20	(福)さくら福祉事業会	四万十町大正190	●	●	●
共同作業所わらわら	継続B	10	特定非営利活動法人 つながり	三原村来栖野321番地1	●	●	●
就労支援事業所ジョブなしろ	継続B	30	(福)土佐七郷会	黒潮町田野浦524	●	●	●
	就労定着	-					
共同作業所ニコの種	継続B	10	特定非営利活動法人 ニコの種	黒潮町佐賀501番地1	●	●	●
生活介護事業所みなとがわ	生活介護	20	(福)土佐七郷会	黒潮町奥湊川12243	●	●	●

○共生型生活介護

事業所名	事業	定員	運営主体	事業所の所在地	主たる対象		
					身体	知的	精神
デイサービス元気	生活介護	10	(有)アシスタント高知	高知市横浜新町5丁目2510	●	●	●
デイサービスセンターりん	生活介護	18	(株)梅ノ木コーポレーション	高知市朝倉西町1丁目5-7	●	●	●
デイサービスゆうゆう	生活介護	10	(株)ゆうゆう	高知市朝倉東町10-9	●	●	●
アシストジャパン デイサービスセンター7号館	生活介護	25	(有)アシストジャパン	高知市北新田町18-30	●	●	●
デイサービスセンターはる棧橋	生活介護	18	(株)はる	高知市棧橋通1丁目10-4	●	●	●
デイサービスセンターはまちどり	生活介護	5	(福)安芸市社会福祉協議会	安芸市寿町2番8号	●	●	●
でいさーびす うんちく和なんごく	生活介護	20	(株)和	南国市篠原706-1	●	●	●
でいさーびす うんちく和のいち	生活介護	20	(株)和	香南市野市町西野2558-1	●	●	●
こじやりハのいち	生活介護	18	(株)らいさす	香南市野市町西野166-1	●	●	●
	機能訓練						
こじやりハやまだ	生活介護	18	(株)らいさす	香美市土佐山田町4丁目1番地45号 クラウドハウス1階	●	●	●
小規模多機能型事業所壽幸園 サテライトいの	生活介護	9	(福)伊野福祉会	いの町駅前町14	●	●	●
佐川町社会福祉協議会共生型小規模多機能型 事業所ぶらっとホームさかわ	生活介護	6	(福)佐川町社会福祉協議会	佐川町甲377番地イ	●	●	●

オ 障害児通所支援事業所（令和3年7月1日現在）

○ 障害児通所支援

事業所名称	児童発達支援	児童発達支援センター	医療型児童発達支援	放課後等デイサービス	保育所等訪問支援	居宅訪問型発達支援	定員	郵便番号	所在地		運営主体	連絡先	
												電話番号	FAX番号
高知県立療育福祉センター	●	●		●			20	780-8081	高知市	若草町10-5	高知県	088-844-1921	088-840-4935
昭光園「すまいる」				●			10	780-0056	高知市	北本町4丁目2番49号	社会福祉法人 昭和会	088-884-6128	088-884-6355
児童発達支援センターしんほんまち「あゆみ」	●				●		30	780-0062	高知市	新本町2丁目15番22号	社会福祉法人 昭和会	088-803-5701	088-803-5702
児童発達支援センターしんほんまち「あゆみ」ふらっぶ						10							
児童発達サポートセンターきらり	●			●	●		10	781-0311	高知市	春野町芳原737番地	特定非営利活動法人 高知県自閉症協会	088-803-4440	088-803-4750
障害児通所支援事業所びたみん	●			●			10	781-5102	高知市	大津甲532-15	合同会社 ウエル	088-856-7311	088-856-7312
グッドスマイル高知				●			10	780-0844	高知市	北御座11-13 2F	株式会社GOODSMILE	088-855-8775	088-855-8776
キュール				●			10	781-0313	高知市	春野町内ノ谷63番地6	社会福祉法人 ファミリーユ高知	088-842-1921	088-842-2601
グッドスマイル朝倉				●			10	780-8088	高知市	針木本町9番8号	株式会社GOODSMILE	088-855-5876	088-855-5876
Uプロセッション				●			10	781-0081	高知市	北川添24-13 2階	一般社団法人 U-プロジェクト	088-855-7716	088-855-7718
ミニプロ、UプロセッションII	●			●		20	北川添24-13 1階						
ルート				●			10	781-8104	高知市	高知市高須2丁目17番15号吉田ビルII 1階	株式会社 ルート	088-880-0082	088-880-0083
SMILE PLUS mite				●			10	780-8052	高知市	鴨部1丁目19番12号 いく代ビル201号	株式会社 SMILE PLUS	088-843-7567	088-843-7567
ばすてる				●			10	780-0822	高知市	はりまや町 3-3-3 GAIAビル5F	合同会社 ばすてる	088-882-1980	088-882-1980
SMILE PLUS baum				●			10	781-0015	高知市	薮野西町2丁目1-13	株式会社 SMILE PLUS	088-803-7030	088-803-7030
放課後等デイサービスまなびえ				●			10	781-0303	高知市	春野町弘岡下クマ1933 番地	株式会社 晃健	088-821-6773	088-821-6774
ボルカ	●			●			10	781-8121	高知市	葛島4丁目2-24	株式会社 ボルカ	088-821-6761	088-821-6762
ラビック				●			10	781-8136	高知市	一宮西町4丁目24-20	ラビック合同会社	088-821-6366	088-856-6352
ルート2号店	●			●			10	780-0967	高知市	福井東町39-5-9	株式会社 ルート	088-821-6770	088-821-6771
カラフル・ピース	●			●	●		10	781-0082	高知市	南川添15番2号	特定非営利活動法人 カラフル・ピース	088-855-9742	088-855-9743
おひさまキッズ	●			●	●		10	780-0052	高知市	大川筋2丁目1-39	株式会社 KidsUnlimited	088-856-8833	088-856-8843
Clover Kids	●			●	●		10	780-0981	高知市	一ツ橋町2丁目27番地2 パームビル1階	一般社団法人 Team Clover	088-856-8700	088-856-8701
キッズふれんず				●			10	781-8122	高知市	高須新町4丁目2-27	フレンズ株式会社	088-854-7117	088-855-8372
放課後等デイサービス ヒラソル				●			10	780-8081	高知市	若草町11-42	ミカリ株式会社	088-843-5990	088-843-5991
放課後等デイサービス ウィズ北竹島				●			10	780-8019	高知市	北竹島町248-2	株式会社高知ハウジング コンサルタント	088-855-5503	088-855-5530
忠さんのデイサービス				●	●	●	10	780-8031	高知市	大原町84-1	株式会社Life Change	088-821-8816	088-821-8816
グッドスマイル 鴨部				●	●		10	780-8052	高知市	鴨部1087-1 2F	株式会社GOODSMILE	088-855-8194	088-855-8776
放課後等デイサービス ポニーハウス				●			10	781-0250	高知市	瀬戸1丁目2-55	合同会社guu	088-854-8985	088-854-8986
放課後等デイサービス ウィズ上町				●			10	780-0901	高知市	上町5丁目4-1 ビュアリフレビル3F	株式会社 エンバワメント高知	088-821-8712	088-813-0267
COMPASS発達支援センター高知	●			●			10	781-8104	高知市	高須1丁目16-24	株式会社三葉	088-802-5328	088-802-5327
放課後デイサービス事業所アビリティキッズ				●			10	780-0833	高知市	高知市南はりまや町2 丁目4番3号	一般社団法人 アビリティキッズ	088-881-2078	088-881-2136
株式会社ともに	●			●			10	781-8131	高知市	一宮しなね1丁目1番3号 レジデンスニチュー-102号	株式会社ともに	088-881-1738	088-881-1739
多機能型児童・学童発達支援事業所 grin	●			●	●		10	780-8052	高知市	鴨部1丁目12-12 サンセット1F西、3F西-2	株式会社grin	088-856-8037	088-856-8135
放課後等デイサービスほっと				●			10	780-8003	高知市	北新田町10-15	一般社団法人 高知自立支援協会	088-855-8717	088-854-8723
放課後等デイサービス ママズクラブ				●			10	781-8121	高知市	葛島4丁目1番30号2F	株式会社MaMa's company	088-856-5816	088-856-5817
運動学習特化型 児童発達支援・放課後等デイサービスアルペン清和知寄教室	●			●			10	781-0814	高知市	稲荷町7番29号 釣井水産ビル2階	学校法人清和幼稚園	088-879-3583	088-879-3583

事業所名称	児童発達支援	児童発達支援センター	医療型児童発達支援	放課後等デイサービス	保育所等訪問支援	居宅訪問型発達支援	定員	郵便番号	所在地	運営主体	連絡先	
											電話番号	FAX番号
SMILE PLUS platz				●			10	780-8052	高知市 鴨部一丁目19-12いく代ビル203号	株式会社SMILE PLUS	088-854-3254	088-854-3254
COMPASS発達支援センター高知 Jr	●			●			10	780-0925	高知市 西町86-1	株式会社 三葉	088-855-9338	088-855-9337
Uプロフェッショナル				●			10	781-0250	高知市 瀬戸1-4-21 サンパティオビル2階	一般社団法人 U-プロジェクト	088-855-5351	088-855-7718
放課後等デイサービス ティーバージム				●			10	780-0072	高知市 杉井流16-5 俵屋ビル4階	株式会社ソートアーチブ	088-856-6834	088-856-6835
放課後等デイサービス ハビネスキッズ				●			10	780-0931	高知市 玉水町5 岩貞ビル1F	合同会社 足人	088-802-1380	088-802-1379
運動学習特化型 児童発達支援・放課後等デイサービスアルペン清和 万々教室	●			●			10	780-0912	高知市 八反町2丁目12-15	学校法人清和幼稚園	088-802-5331	088-802-5332
もりもりの森	●			●	●		10	780-0926	高知市 大膳町61番地 奏ビル2階3階	一般社団法人 FOREST BEAR	088-881-6014	088-881-6373
多機能型支援事業所すてっぷ				●			10	781-8134	高知市 一宮中町3丁目13番48	一般社団法人高知自立支援協会	088-802-8223	088-803-4029
放課後等デイサービス 響				●			10	780-8074	高知市 朝倉横町10番地34号	ミカリ株式会社	088-855-9012	088-855-9013
おひさまキッズ2号館				●	●		10	781-8004	高知市 新田町13-4	(株)KidsUnlimited	088-802-8839	088-856-8843
空色キッズ	●			●			10	780-8027	高知市 高見町192-22	(合)OHANA	088-802-05812	088-802-5813
えだは (en able)				●			10	781-5103	高知市 大津乙1024番地3	(株)240RISING	088-866-0243	088-866-0242
すずめ児童デイ Basic	●			●			10	780-0064	高知市 和泉町3-34中平ビル1F	(福)すずめ福祉会	088-821-6900	088-821-6901
アフタースクール シーグラス高知教室				●			10	781-5103	高知市 大津乙1024番地1	(株)ライフバス	088-856-9930	088-856-9932
児童発達支援センターやいろ		●			●		20	783-0005	南国市 大堀乙2288	社会福祉法人 来島会	088-864-2221	088-864-1789
ウィッシュかがみの				●			20	783-0028	南国市 陣山字弥市531-1	社会福祉法人 高知県知的障害者育成会	088-855-6180	088-855-6181
Uプロミッション				●			10	783-0091	南国市 立田1288-1岩井屋1階	一般社団法人 U-プロジェクト	080-6288-4495	088-855-7718
障害児通所支援事業所びたみん・2				●			10	783-0091	南国市 立田1288-1	合同会社 ウエル	088-821-7911	088-821-7912
おひさまきつづ 南国ごめん事業所				●			10	783-0011	南国市 後免町1丁目8-35 aglaia 201号	株式会社スマイルリード	088-802-7088	088-802-7011
児童発達支援事業所 とさっちくらぶ	●			●	●		10	781-1102	土佐市 高岡町乙3520-9	特定非営利活動法人 土佐の風	088-879-1900	088-879-1901
通所支援ベルテル須崎園				●			10	785-0033	須崎市 大間西町1-9	一般社団法人 チャイルドライフ	0889-59-0111	0889-59-0111
COMPASS発達支援センター須崎	●			●			10	785-0036	須崎市 緑町9-27-2F	株式会社三葉	0889-43-9328	0889-43-9329
なちゆら				●	●		10	785-0036	須崎市 緑町7番12号	医療法人五月会	0889-43-2121	0889-42-1582
幅多希望の家通園センターつくしんぼ		●		●	●		10	788-0782	宿毛市 平田町中山867	社会福祉法人 幅多福祉会	0880-66-2212	0880-66-2215
COMPASS発達支援センター宿毛	●			●			10	788-0000	宿毛市 宿毛5380-1	株式会社三葉	0880-63-1738	0880-63-1739
児童発達支援センターわかふじ		●		●	●		10	787-0010	四万十市 古津賀1801番地1	社会福祉法人 一条協会	0880-35-4092	0880-35-4091
COMPASS発達支援センターしまんと	●			●			10	787-0013	四万十市 右山天神町4-31 土居ビル2F	株式会社三葉	0880-34-8328	0880-34-8329
放課後デイサービス すきっぷ こうなん				●			10	781-5232	香南市 野市町西野776-2	合同会社 あおぞら	0887-50-6695	0887-50-6696
保育所等訪問支援事業所きゅーぶ					●		-	781-5212	香南市 野市町土居1321番地	合同会社CUBE	0887-53-9122	0887-53-9123
放課後等デイサービス Coco color				●	●		10	781-5452	香南市 香我美町下分419-3	(株)origin	0887-52-8511	0887-52-8512
にじいろはうす	●						10	781-5235	香南市 野市町下井634-1エリヴェールのいち	(株)Next Stage	0887-50-2676	0887-50-2677
放課後等デイサービス すきっぷ				●	●		10	782-0034	香南市 土佐山田町宝町1-1-24	合同会社 あおぞら	0887-52-8523	0887-52-8523
放課後等デイサービス事業所白ゆり				●			10	782-0016	香南市 土佐山田町山田1319	(福)愛成会	0887-52-1160	0887-57-0337
ぶらうらんど中芸				●			10	781-6410	田野町 907-1	社会福祉法人ぶらうらんど	0887-38-2277	0887-38-2287
ぶらうらんどKouminkan たの		●			●		16	781-6410	田野町 字上ノ岡4476-3・4480-2	社会福祉法人ぶらうらんど	0887-37-9915	0887-37-9916
放課後等デイサービス じんじん				●			10	789-1202	佐川町 乙2095番地の2	合同会社じんじん	0889-20-0955	0889-20-0955
ぶらうらんどKouminkan ひだか		●		●	●		12	781-2151	日高村 下分887	社会福祉法人ぶらうらんど	0889-24-7955	0889-39-1204
独立行政法人国立病院機構高知病院*	●			●			5	780-8081	高知市 朝倉西町1-2-25	独立行政法人 国立病院機構高知病院	088-844-3111	088-828-4664
重症心身障害児通園事業所デイサービスセンター幸のつどい*	●			●			5	781-5101	高知市 布師田1664-21	株式会社 幸	088-856-7678	088-855-4164

事業所名称	児童発達支援	児童発達支援センター	医療型児童発達支援	放課後等デイサービス	保育所等訪問支援	居宅訪問型発達支援	定員	郵便番号	所在地		運営主体	連絡先	
												電話番号	FAX番号
ミラクルポック*	●			●			6	780-0074	高知市	南金田11番5号	合資会社 オファーズ	088-883-1002	088-883-1003
デイサービスセンターりん・わかかさ*				●			5	780-8081	高知市	若草町16-11-8	株式会社 梅ノ木コーポレーション	088-850-9020	088-850-9031
はあと33番地*				●			6	780-0803	高知市	弥生町3番16号	特定非営利活動法人 Open Heart	088-882-1226	088-882-1226
重症児デイサービスいっぽ*				●	●	●	5	780-8075	高知市	朝倉南町1番12号	特定非営利活動法人 みらい予想図	088-855-7366	088-855-7377
デイサービスセンター幸のつどい春野事業所*	●			●			5	781-0311	高知市	春野町芳原615-1	株式会社 幸	088-802-5361	088-802-5362
土佐希望の家 医療福祉センター(児童発達支援、放課後等デイサービス、保育所等訪問支援)*	●			●	●		5	783-0022	南国市	小籠107	社会福祉法人 土佐希望の家	088-863-2131	088-863-2133
幡多希望の家通園センターさくらんぼ*	●			●	●		5	788-0782	宿毛市	山奈町芳奈3365番地	社会福祉法人 幡多福祉会	0880-66-2212	0880-66-2215

*主として重症心身障害児を対象とする事業所

○ 共生型障害児通所支援

事業所名称	児童発達支援	放課後等デイサービス	郵便番号	所在地	運営主体	電話番号	FAX番号
デイサービスセンターりん	●	●	780-8077	高知市朝倉西町1丁目5番7号	株式会社梅ノ木コーポレーション	088-850-9030	088-850-9031
デイサービスゆうゆう		●	780-8076	高知市朝倉東町10番9号	株式会社ゆうゆう	088-879-2778	088-879-2772
でいさーびす かけはし		●	781-1102	土佐市高岡町乙33番地	株式会社GREEN	088-821-8141	088-821-8140
放課後等デイサービスセンター あんきな家 清水ヶ丘		●	787-0330	土佐清水市清水ヶ丘30-2	社会福祉法人清和会	0880-82-3335	0880-82-3336
こじやりのいち		●	781-5232	香南市野市町西野166-1	株式会社らいさす	0887-50-1252	0887-50-1253
佐川町社会福祉協議会共生型小規模多機能型ぶらっとホームさかわ		●	789-1201	佐川町甲377番地イ	(福)佐川町社会福祉協議会	0889-22-2022	0889-22-2023

カ 障害児入所施設(令和3年5月1日現在)

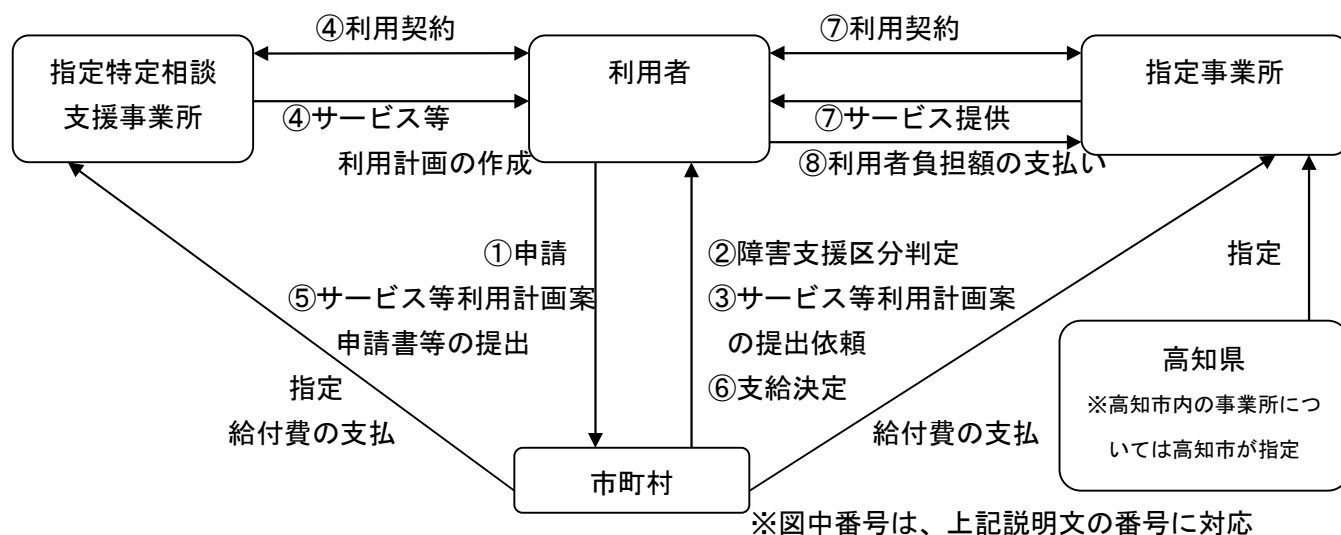
事業所名称	福祉型	医療型	定員	郵便番号	所在地	運営主体	電話番号	FAX番号
独立行政法人国立病院機構高知病院		●	120	780-8081	高知市 朝倉西町1-2-25	独立行政法人国立病院機構高知病院	088-844-3111	088-828-4664
土佐希望の家医療福祉センター		●	142	783-0022	南国市 小籠107	社会福祉法人 土佐希望の家	088-863-2131	088-863-2133
南海学園	●		10	783-0005	南国市 大塚乙2288	社会福祉法人 来島会	088-864-2221	088-864-1789
わかぎ寮	●		30	781-1154	土佐市 新居2798-6	社会福祉法人 光の村	088-856-1060	088-856-3667
障害児入所施設わかふじ寮	●		10	787-0010	四万十市 古津賀1801番地1	社会福祉法人 一条協会	0880-35-4092	0880-35-4091
幡多希望の家		●	51	788-0782	宿毛市 平田町中山867	社会福祉法人 幡多福祉会	0880-66-2212	0880-66-2215

(3) 障害福祉サービス制度

ア サービスの利用方法について（平成 24 年 4 月～）

●サービスを利用するには

- ① 市町村へサービス利用の支給申請をしてください。
【申請に必要なもの】介護給付費・訓練等給付費支給申請書・身体障害者手帳・療育手帳・精神障害者保健福祉手帳
※減額・免除の申請をする場合は、事実関係の確認ができる書類の添付が必要です。
- ② 市町村は、ご本人の状態をお聴きし、心身の状態を総合的に判断するため障害支援区分の判定を行います。
- ③ 市町村から、ご本人に文書でサービス等利用計画案の提出を依頼します。
- ④ サービス等利用計画の作成を指定特定相談支援事業所と契約して、サービス等利用計画を作成してください。
- ⑤ 市町村に、サービス等利用計画案と計画相談支援給付費申請書、計画相談支援依頼届出書を提出してください。
- ⑥ サービス等利用計画案を勘案して、必要と判断した場合は支給決定をし、受給者証をお渡しします。
- ⑦ 受給者証を受取ったら、指定事業所とサービス利用の契約を結びサービスを利用します。
- ⑧ サービスを利用したら、受給者証に記載されている利用者負担上限月額に達するまで、利用者負担分を指定事業所に支払っていただくことになります。



●介護保険制度との適用関係

介護保険の対象となる人は（※1）、介護保険のサービスが優先されます。

ただし、障害者の固有のサービスが必要と認められる場合や、介護保険にはないサービスについては、障害者のサービスが利用できます。

※1 介護保険の対象者とは、65歳以上で要介護状態にある人と、40歳以上65歳未満で特定疾病により要介護状態となった人です。

イ サービスの内容

		内 容
介 護 給 付	居宅介護 (ホームヘルプ)	自宅で、入浴、排せつ、食事の介護等を行います。
	重度訪問介護	重度の肢体不自由者又は重度の知的障害若しくは精神障害により行動上著しい困難を有する人であって、常に介護を必要とする人に、自宅で、入浴、排せつ、食事の介護、外出時における移動支援などを総合的にを行います。
	同行援護	視覚障害により、移動に著しい困難を有する人に、移動に必要な情報の提供(代読、代筆含む)、移動の援護等の外出支援を行います。
	行動援護	自己判断能力が制限されている人が行動するときに、危険を回避するために必要な支援、外出支援を行います。
	療養介護	医療を必要とする人であって、常に介護を必要とする人に、医療機関で機能訓練、療養上の管理、看護、介護及び日常生活の世話をを行います。
	生活介護	常に介護を必要とする人に、昼間、入浴、排せつ、食事の介護等を行うとともに、創作的活動又は生産活動の機会を提供します。
	短期入所 (ショートステイ)	自宅で介護する人が病気の場合などに、短期間、夜間も含め施設等で、入浴、排せつ、食事の介護等を行います。
	重度障害者等包括支援	介護の必要性がとて高い人に、居宅介護等複数のサービスを包括的にを行います。
	施設入所支援	施設に入所する人に、夜間や休日、入浴、排せつ、食事の介護等を行います。
訓 練 等 給 付	自立訓練 (機能訓練・生活訓練)	自立した日常生活又は社会生活ができるよう、一定期間、身体機能又は生活能力の向上のために必要な訓練を行います。
	就労移行支援	一般企業等への就労を希望する人に、一定期間、就労に必要な知識及び能力の向上のために必要な訓練を行います。
	就労継続支援 (A型=雇用型・B型=非雇用型)	一般企業等での就労が困難な人に、働く場を提供するとともに、知識及び能力の向上のために必要な訓練を行います。
	就労定着支援	一般企業等へ就労された人に、一定期間、就労の継続のために必要な支援を行います。
	共同生活援助 (グループホーム)	夜間や休日、共同生活を行う住居で、相談、入浴、排せつ又は食事の介護その他日常生活上の援助を行います。
	自立生活援助	施設やグループホーム等から一人暮らしを希望する人に、生活面の支援を行います。
地 域 生 活 支 援 事 業	移動支援	円滑に外出できるよう、移動を支援します。
	地域活動支援センター	創作的活動又は生産活動の機会の提供、社会との交流等を行う施設です。
	福祉ホーム	住居を必要としている人に、低額な料金で、居室等を提供するとともに、日常生活に必要な支援を行います。

		内 容
地域相談支援給付	地域移行支援	施設や精神科病院、矯正施設や保護施設等からの退所・退院を希望する方の意向、適性、障害の特性、環境や日常生活全般の状況を考慮して地域移行支援計画を作成し、面接や同行による支援を行います。
	地域定着支援	24時間の連絡体制を確保し、地域移行をされた方が障害の特性に起因して緊急の事態が生じた場合に、利用者の自宅へ訪問するなどにより支援を行います。
計画相談支援給付	サービス利用支援	障害のある方の心身の状況や生活環境等を勘案し、適切な保健、医療、福祉、就労支援、教育等のサービスが総合的かつ効率的に提供されるよう配慮したサービス等利用計画の作成等を行います。
	継続サービス利用支援	サービス等利用計画が適切であるかどうかを一定期間ごとに検証し、その結果等を勘案してサービス等利用計画の見直しを行い、サービス等利用計画の変更等を行います。

		内 容
障害児通所支援	児童発達支援	未就学児を対象に、日常生活における基本的な動作の指導、知識・技能の付与、集団生活への適応訓練などを行います。
	医療型児童発達支援	未就学児を対象に、日常生活における基本的な動作の指導、知識・技能の付与、集団生活への適応訓練などに加えて、治療を行います。
	放課後等デイサービス	就学児を対象に、放課後や夏休み等の長期休暇中に、生活能力向上のための訓練や居場所の提供を行います。
	居宅訪問型児童発達支援	障害児通所支援事業所へ通うことが困難な障害児を対象に、自宅を訪問し、知識・技能の付与、生活能力向上のための訓練を行います。
	保育所等訪問支援	障害児が通う保育所や幼稚園等へ出向き、本人や訪問先施設のスタッフに対して、集団生活の適応支援を行います。
障害児入所支援	福祉型障害児入所支援	障害の特性に応じて、入所により、保護、日常生活の指導、知識・技能の付与を行います。
	医療型障害児入所支援	障害の特性に応じて、入所により、保護、日常生活の指導、独立生活に必要な知識・技能の付与及び治療を行います。
障害児相談支援	障害児支援利用援助	障害児通所支援の種類や内容の支給決定または支給決定の変更前に、障害児支援利用計画案を作成するとともに、決定後に事業者等との連絡調整を行い、障害児支援利用計画を作成します。
	継続障害児支援利用援助	継続して障害児通所支援を適切に利用することができるよう、個別に定める期間ごとに利用状況の検証を行い、計画の見直しや変更、関係者との連絡調整などを行います。(モニタリング)

ウ 支給決定の状況

令和3年1月サービス提供分

【単位：人】

サービス種別		支給決定人員
介護給付	居宅介護	1,023
	重度訪問介護	40
	同行援護	205
	行動援護	16
	療養介護	276
	生活介護	2,152
	短期入所	1,070
	重度障害者等包括支援	0
	施設入所支援	1,277
訓練等給付	自立訓練（機能訓練）	21
	自立訓練（生活訓練）	82
	就労移行支援	104
	就労継続支援A型	322
	就労継続支援B型	1,990
	就労定着支援	54
	共同生活援助	1,151
	自立生活援助	0
障害児通所支援	児童発達支援	570
	医療型児童発達支援	16
	放課後等デイサービス	1,154
	居宅訪問型児童発達支援	2
	保育所等訪問支援	384
障害児入所支援	福祉型障害児入所施設	9
	医療型障害児入所施設	25
合計		11,943

エ 事業所指定の状況

令和3年5月1日現在

サービス種別（共生型サービスを含む）	事業所数
居宅介護・重度訪問介護・同行援護・行動援護	159
短期入所	55
療養介護	3
生活介護	80
施設入所支援	29
共同生活援助	63
自立訓練（機能訓練）	4
自立訓練（生活訓練）	7
宿泊型自立訓練	1
就労移行支援	16
就労継続支援A型	25
就労継続支援B型	111
就労定着支援	11
児童発達支援	36
医療型児童発達支援	1
放課後等デイサービス	82
保育所等訪問支援	24
障害児通所支援事業所計	143
福祉型障害児入所施設	3
医療型障害児入所施設	3
障害児入所施設計	6