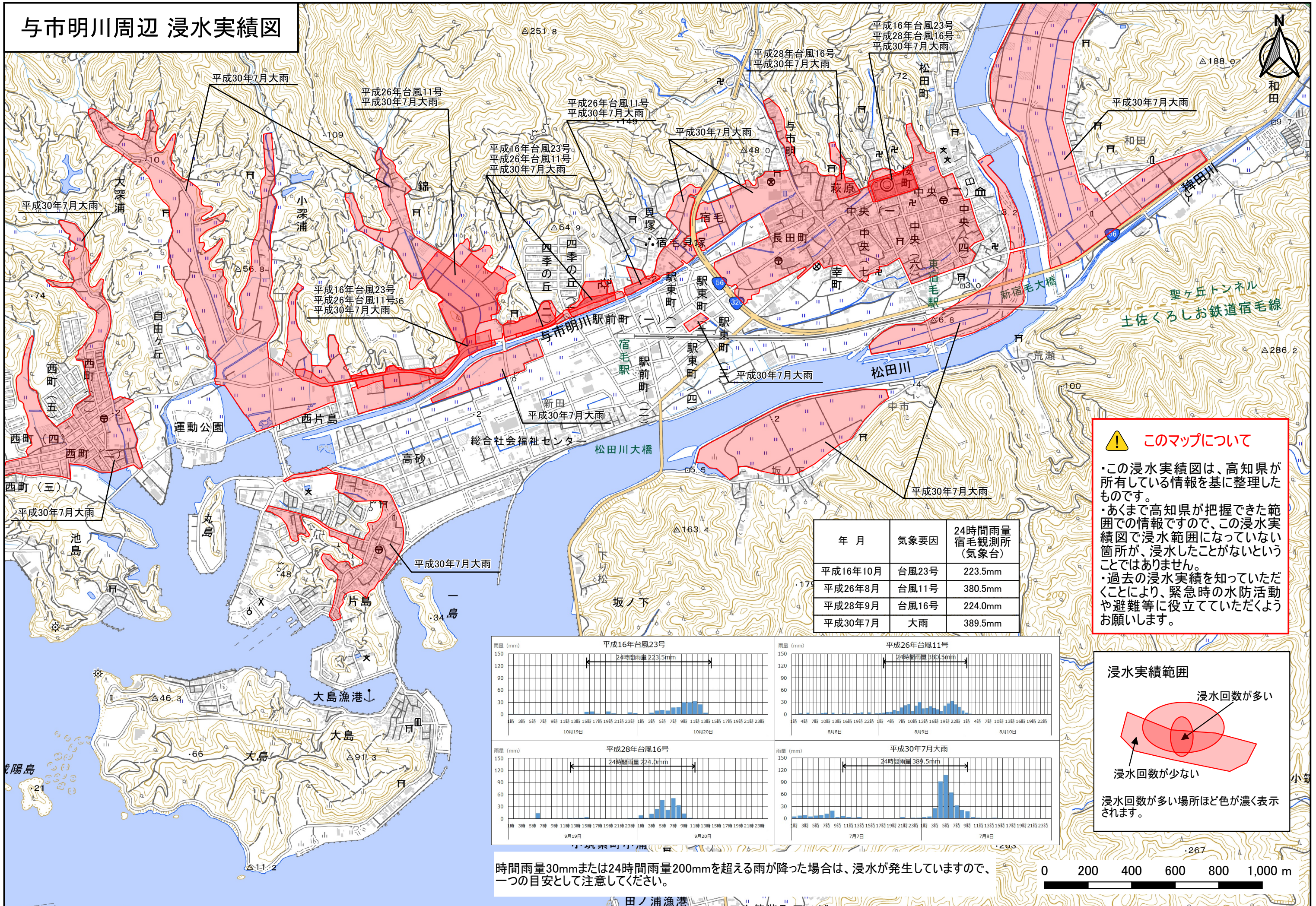


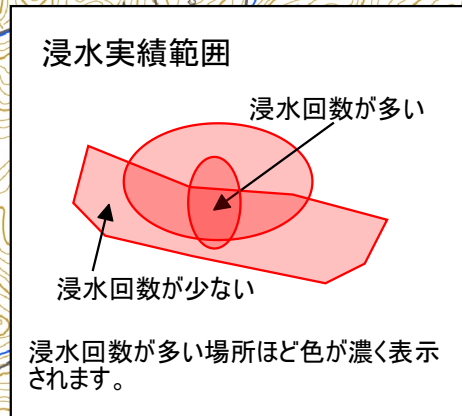
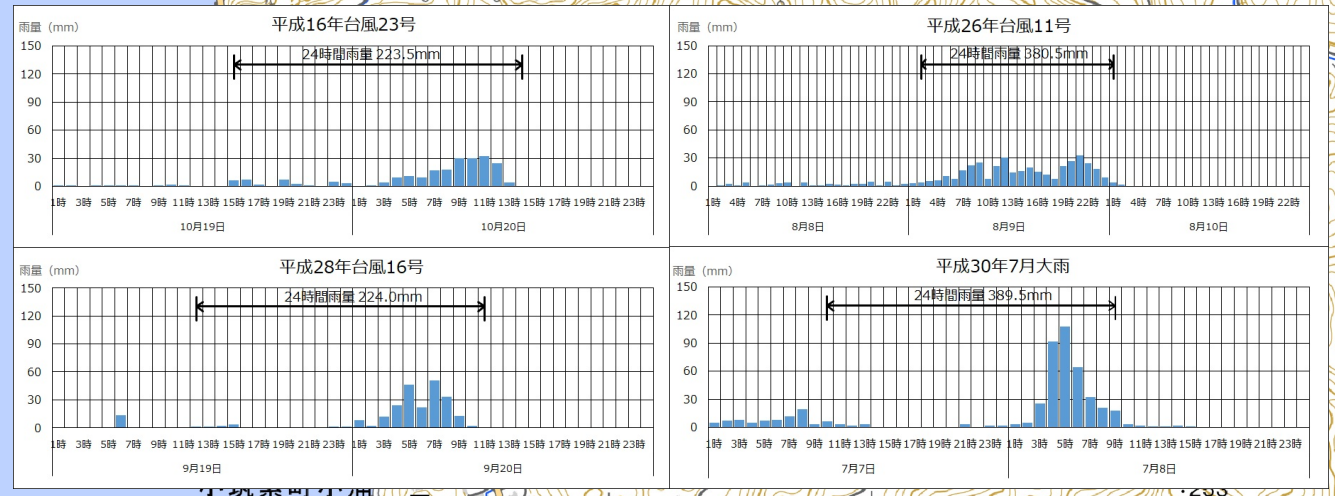
与市明川周辺 浸水実績図



⚠ このマップについて

- ・この浸水実績図は、高知県が所有している情報を基に整理したものです。
- ・あくまで高知県が把握できた範囲での情報ですので、この浸水実績図で浸水範囲になっていない箇所が、浸水したことがないということではありません。
- ・過去の浸水実績を知っていただくことにより、緊急時の水防活動や避難等に役立てていただくようお願いします。

年月	気象要因	24時間雨量 宿毛観測所 (気象台)
平成16年10月	台風23号	223.5mm
平成26年8月	台風11号	380.5mm
平成28年9月	台風16号	224.0mm
平成30年7月	大雨	389.5mm



時間雨量30mmまたは24時間雨量200mmを超える雨が降った場合は、浸水が発生していますので、一つの目安として注意してください。

